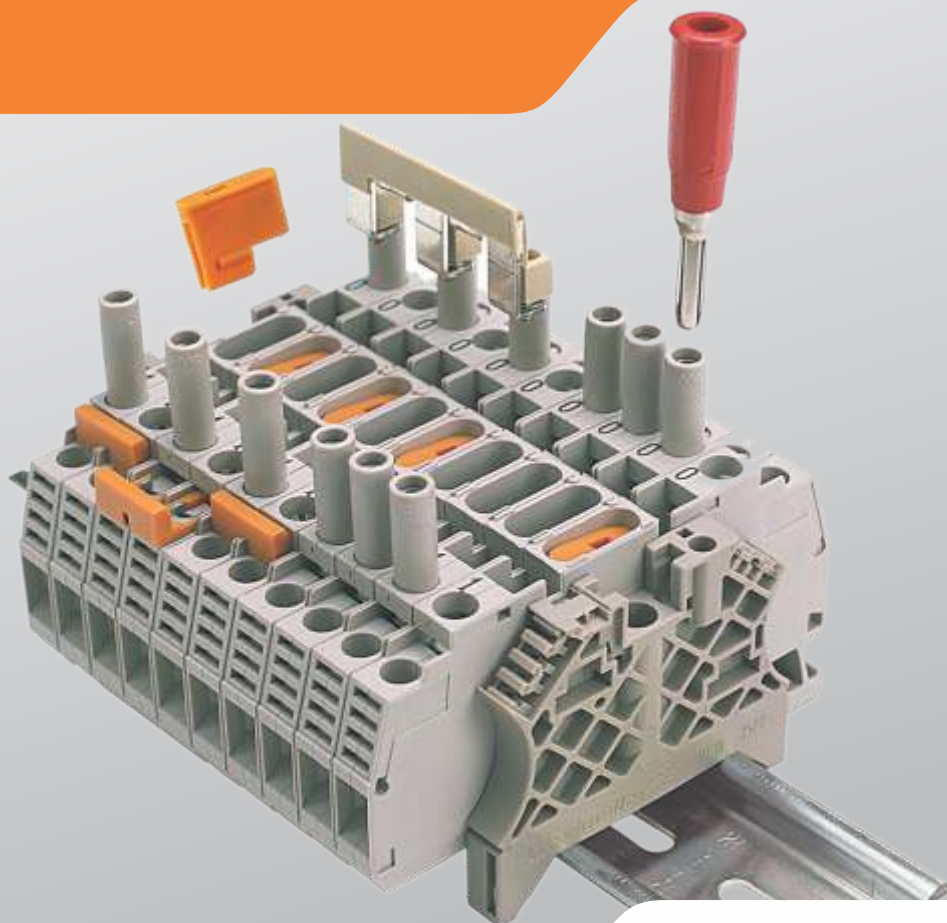


Blocos de Aferição

Let's connect.



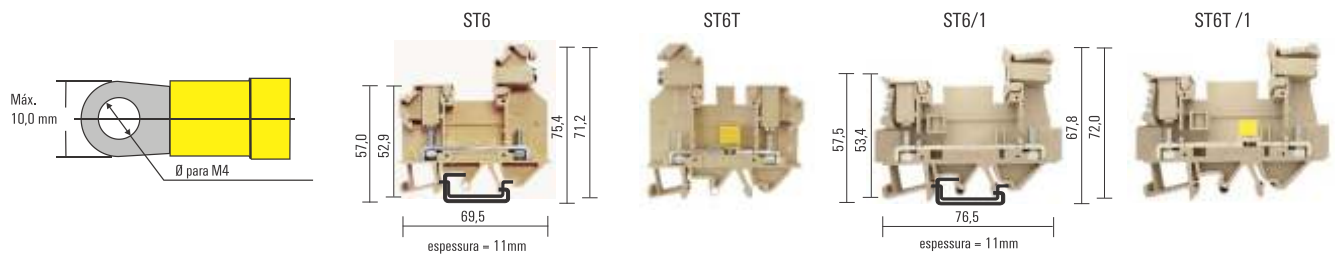
Blocos de Aferição

São indicados em circuitos onde se requer a inserção de instrumentos do tipo amperímetro, volímetro, etc., como também operações de seccionamento elétrico, além da possibilidade de curto-circuitar secundários de transformadores de corrente.

ST6 ,ST6T e ST6/1, ST6T/1

Detalhes Técnicos dos conectores ST6, ST6T e ST6/1, ST6T/1 para terminal olhal

- Os conectores da família ST6 utilizam terminais olhal padronizados M4 e possuem sistema de alavanca com bucha/parafuso imperdível, facilitando a montagem nas mais diversas posições.
- Rapidez na montagem, com guias que facilitam a inserção de pentes e pontes fixas.
- Facilidade de identificação com até 4 Dekafix por lado.



Dados nominais

Tensão /Corrente /Área (VDE 0611)

800 V / 41 A / 6 mm²

Tensão /Corrente /Área (CSA / US)

800 V / 40 A / 26-10 AWG

Torque

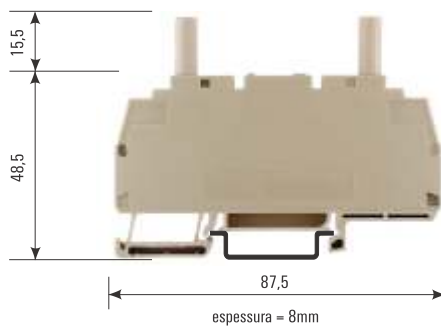
1,5 - 1,8 Nm

Tensão de impulso/Grau de Proteção

8KV / 3

WTL 6/3

Dimensões reduzidas (em mm)



Os conectores de passagem da linha **WTL 6/3** foram projetados visando-se especificamente o emprego em circuitos elétricos de baixa tensão, monofásicos, bifásicos ou trifásicos aplicáveis em medições, proteções ou aferições de instrumentos ou relés.

De fixação rápida sobre trilhos normalizados, do tipo simétrico conforme DIN EN 50022 (**TS 35**), e de acordo com as normas VDE 0110/1.89, apresentando-se em montagens de blocos de aferição simples e compactos.

Permitem acesso elétrico aos pontos de testes de uma maneira rápida e segura, oferecendo opção de buchas isoladas em conjunto com o emprego de pinos de teste tipo **PS 4**.

Dados nominais

Tensão /Corrente /Área (IEC)

500 V / 41 A / 6 mm²

Máxima capacidade de conexão

Fios

0,5...10 mm²

Cabos

0,5...6 mm²

Decapagem do condutor

12 mm

Faixa de torque de aperto

Parafuso M 3,5

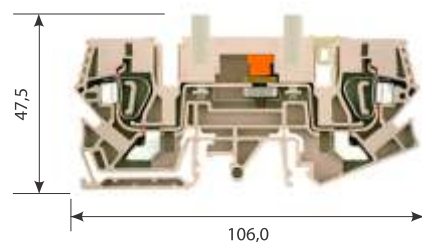
0,8...1,6 Nm

Material isolante Wemid

Grau de inflamabilidade V0, conforme norma UL94

Temperatura máxima de trabalho: 120° C

ZTL 6/3



Os conectores de passagem ZTL 6/3 foram projetados visando-se especificamente o emprego em circuitos elétricos de baixa tensão, monofásicos, bifásicos ou trifásicos aplicáveis em medições, proteções ou aferições de instrumentos ou relés, com o diferencial de rapidez de montagem dos fios e cabos reduzindo o seu tempo médio em até 40%.

Dados nominais

Tensão /Corrente /Área (IEC)

800 V / 41 A / 6 mm²

Máxima capacidade de conexão

Fios

0,5...10 mm²

Cabos

0,5...6 mm²

Material isolante Wemid

Grau de inflamabilidade V0, conforme norma UL94

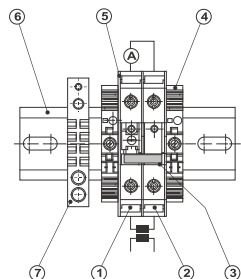
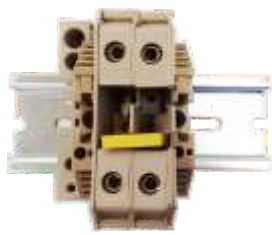
Temperatura máxima de trabalho: 120° C

A preocupação com a qualidade sempre foi uma constante da **Weidmüller Conexel** e, sem dúvida alguma, um de seus principais pontos de sucesso, garantindo-lhe a liderança de mercado.

Nada mais justo, portanto, que em sua evolução natural pela busca da **Qualidade Total**, visse seus esforços reconhecidos obtendo a Certificação de seu sistema de qualidade pelo BVQI (**ISO 9001 - versão 2008**)

01 TC sem neutro

(Bloco de aferição ST6 para 01 transformador de corrente sem neutro)



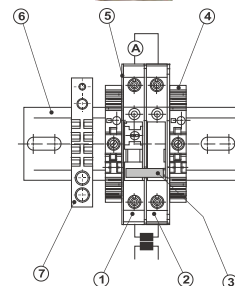
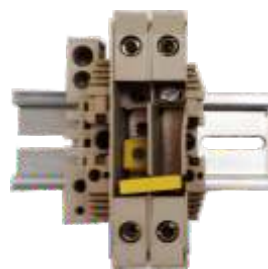
comprimento do trilho = 110mm

Código do conjunto montado: **C902585.6700**

Item	Descrição	Quant.	Código
1	Conector ST6 T	01 pc.	C904909.6000
2	Conector ST6	01 pc.	C904908.6000
3	Ponte ZDV 10/2	01 pc.	1739680000
4	Poste WEW 35/2	02 pcs.	1061200000
5	Tampa AP ST6	01 pc.	C904910.6000
6	Trilho TS35 aço com furos Oblongos	110 mm	C051450.0000
7	Base Suporte ZST	01 pc.	1678680000

01 TC sem neutro

(Bloco de aferição ST6/1 para 01 transformador de corrente sem neutro)



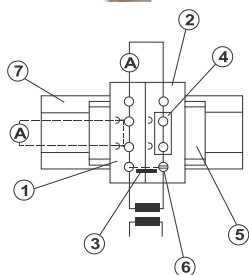
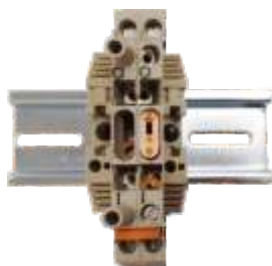
comprimento do trilho = 110mm

Código do conjunto montado: **C902585.6900**

Item	Descrição	Quant.	Código
1	Conector ST6 T/1	01 pc.	C905082.6000
2	Conector ST6/1	01 pc.	C905081.6000
3	Ponte ZDV 10/2	01 pc.	1739680000
4	Poste WEW 35/2	02 pcs.	1061200000
5	Tampa AP ST6/1	01 pc.	C905075.6000
6	Trilho TS35 aço com furos Oblongos	110 mm	C051450.0000
7	Base Suporte ZST	01 pc.	1678680000

01 TC sem neutro

(Bloco de aferição WTL para 01 transformador de corrente sem neutro)



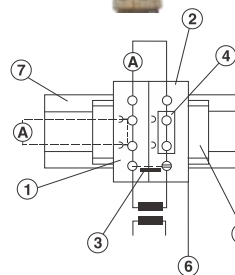
comprimento do trilho = 100mm

Código do conjunto montado: **C902585.6100**

Item	Descrição	Quant.	Código
1	Conector WTL 6/3/StB	01 pc.	1018600000
2	Conector WTL 6/3 sem buchas	01 pc.	1018800000
3	Pente WKS 1/2	01 pc.	1604270000
4	Bloqueio SSP WTL 6/2	01 pc.	1604200000
5	Poste WEW 35/2	02 pcs.	1061200000
6	Parafuso BS M3x7	01 pc.	C019970.0000
7	Trilho TS35 aço com furos Oblongos	100 mm	C051450.0000

01 TC sem neutro

(Bloco de aferição ZTL para 01 transformador de corrente sem neutro) - conexão por mola



comprimento do trilho = 110mm

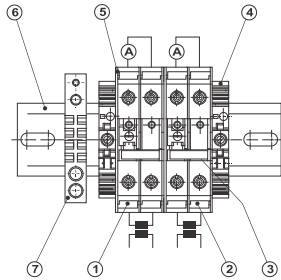
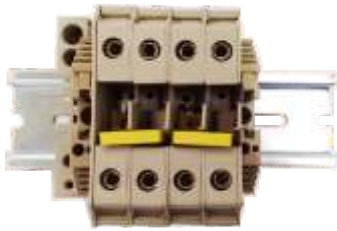
Código do conjunto montado: **C902585.6500**

Item	Descrição	Quant.	Código
1	Conector ZTL 6/3/StB	01 pc.	1771950000
2	Conector ZTL 6/3 sem buchas	01 pc.	1771800000
3	Ponte KSBR 2	01 pc.	1771820000
4	Bloqueio SSP ZTL 6	01 pc.	1771860000
5	Poste ZEW	02 pcs.	9540000000
6	Tampa ZTW ZTL 6	01 pc.	1771870000
7	Trilho TS35 aço com furos Oblongos	110 mm	C051450.0000

Componentes de Acessórios ver página 12.

02 TC ` s sem neutro

(Bloco de aferição ST6 para 02 transformadores de corrente sem neutro)



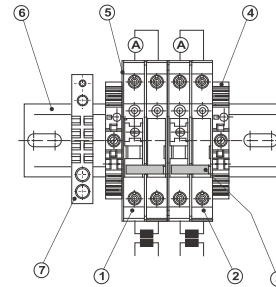
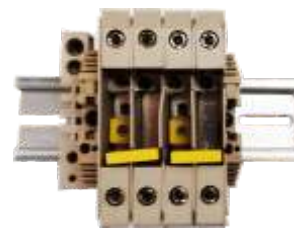
comprimento do trilho = 130mm

Código do conjunto montado: **C902586.6700**

Item	Descrição	Quant.	Código
1	Conector ST6 T	02 pcs.	C904909.6000
2	Conector ST6	02 pcs.	C904908.6000
3	Ponte ZQV 10/2	02 pcs.	1739680000
4	Poste WEW 35/2	02 pcs.	1061200000
5	Tampa AP ST6	01 pc.	C904910.6000
6	Trilho TS35 aço com furos Oblongos	130 mm	C051450.0000
7	Base Suporte ZST	01 pc.	1678680000

02 TC ` s sem neutro

(Bloco de aferição ST6/1 para 02 transformadores de corrente sem neutro)



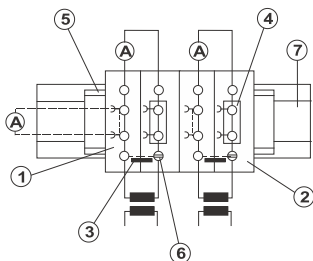
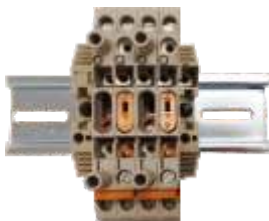
comprimento do trilho = 130mm

Código do conjunto montado: **C902586.6900**

Item	Descrição	Quant.	Código
1	Conector ST6 T/1	02 pcs.	C905082.6000
2	Conector ST6/1	02 pcs.	C905081.6000
3	Ponte ZQV 10/2	02 pcs.	1739680000
4	Poste WEW 35/2	02 pcs.	1061200000
5	Tampa AP ST6/1	01 pc.	C905075.6000
6	Trilho TS35 aço com furos Oblongos	130 mm	C051450.0000
7	Base Suporte ZST	01 pc.	1678680000

02 TC ` s sem neutro

(Bloco de aferição WTL para 02 transformadores de corrente sem neutro)



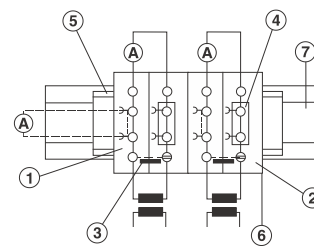
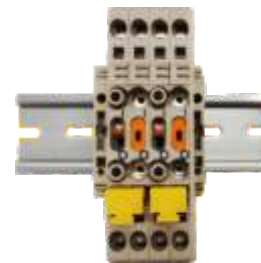
comprimento do trilho = 120mm

Código do conjunto montado: **C902586.6100**

Item	Descrição	Quant.	Código
1	Conector WTL 6/3/StB	02 pcs.	1018600000
2	Conector WTL 6/3 sem buchas	02 pcs.	1018800000
3	Pente WKS 1/2	02 pcs.	1604270000
4	Bloqueio SSP WTL 6/2	02 pcs.	1604200000
5	Poste WEW 35/2	02 pcs.	1061200000
6	Parafuso BS M3x7	02 pcs.	C019970.0000
7	Trilho TS35 aço com furos Oblongos	120 mm	C051450.0000

02 TC ` s sem neutro

(Bloco de aferição ZTL para 02 transformadores de corrente sem neutro) - conexão por mola



comprimento do trilho = 125mm

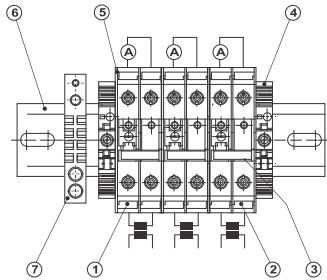
Código do conjunto montado: **C902586.6500**

Item	Descrição	Quant.	Código
1	Conector ZTL 6/3/StB	02 pcs.	1771950000
2	Conector ZTL 6/3 sem buchas	02 pcs.	1771800000
3	Ponte KSBR 2	02 pcs.	1771820000
4	Bloqueio SSP ZTL 6	02 pcs.	1771860000
5	Poste ZEW	02 pcs.	9540000000
6	Tampa ZTW ZTL 6	01 pc.	1771870000
7	Trilho TS35 aço com furos Oblongos	125 mm	C051450.0000

Componentes de Acessórios ver página 12.

03 TC ` s sem neutro

(Bloco de aferição ST6 para 03 transformadores de corrente sem neutro)



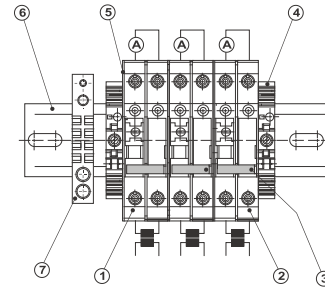
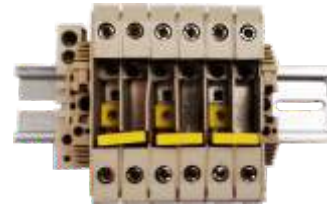
comprimento do trilho = 155mm

Código do conjunto montado: **C902587.6700**

Item	Descrição	Quant.	Código
1	Conector ST6 T	03 pçs.	C904909.6000
2	Conector ST6	03 pçs.	C904908.6000
3	Ponte ZQV 10/2	03 pçs.	1739680000
4	Poste WEW 35/2	02 pçs.	1061200000
5	Tampa AP ST6	01 pç.	C904910.6000
6	Trilho TS35 aço com furos Oblongos	155 mm	C051450.0000
7	Base Suporte ZST	01 pç.	1678680000

03 TC ` s sem neutro

(Bloco de aferição ST6/1 para 03 transformadores de corrente sem neutro)



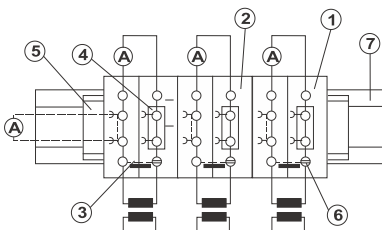
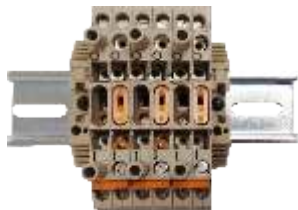
comprimento do trilho = 155mm

Código do conjunto montado: **C902587.6900**

Item	Descrição	Quant.	Código
1	Conector ST6 T/1	03 pçs.	C905082.6000
2	Conector ST6/1	03 pçs.	C905081.6000
3	Ponte ZQV 10/2	03 pçs.	1739680000
4	Poste WEW 35/2	02 pçs.	1061200000
5	Tampa AP ST6/1	01 pç.	C905075.6000
6	Trilho TS35 aço com furos Oblongos	155 mm	C051450.0000
7	Base Suporte ZST	01 pç.	1678680000

03 TC ` s sem neutro

(Bloco de aferição WTL para 03 transformadores de corrente sem neutro)



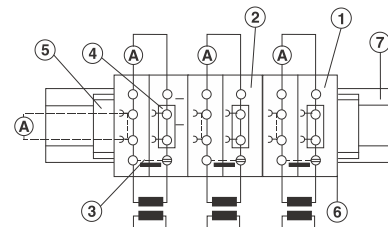
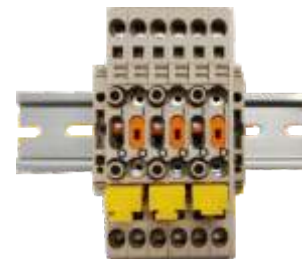
comprimento do trilho = 140mm

Código do conjunto montado: **C902587.6100**

Item	Descrição	Quant.	Código
1	Conector WTL 6/3/StB	03 pçs.	1018600000
2	Conector WTL 6/3 sem buchas	03 pçs.	1018800000
3	Pente WKS 1/2	03 pçs.	1604270000
4	Bloqueio SSP WTL 6/2	03 pçs.	1604200000
5	Poste WEW 35/2	02 pçs.	1061200000
6	Parafuso BS M3x7	03 pçs.	C019970.0000
7	Trilho TS35 aço com furos Oblongos	140 mm	C051450.0000

03 TC ` s sem neutro

(Bloco de aferição ZTL para 03 transformadores de corrente sem neutro) - conexão por mola



comprimento do trilho = 145mm

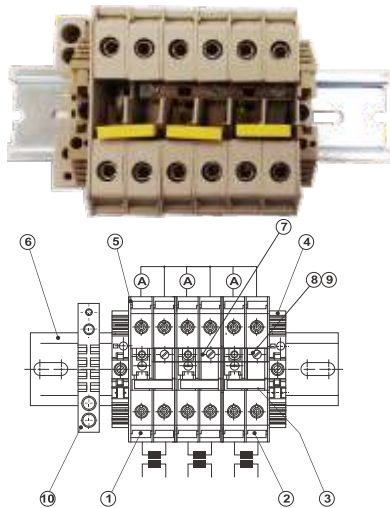
Código do conjunto montado: **C902587.6500**

Item	Descrição	Quant.	Código
1	Conector ZTL 6/3/StB	03 pçs.	1771950000
2	Conector ZTL 6/3 sem buchas	03 pçs.	1771800000
3	Ponte KSBR 2	03 pçs.	1771820000
4	Bloqueio SSP ZTL 6	03 pçs.	1771860000
5	Poste ZEW	02 pçs.	9540000000
6	Tampa ZTW ZTL 6	01 pç.	1771870000
7	Trilho TS35 aço com furos Oblongos	145 mm	C051450.0000

Componentes de Acessórios ver página 12.

03 TC ` s com neutro

(Bloco de aferição ST6 para 03 transformadores de corrente com neutro)



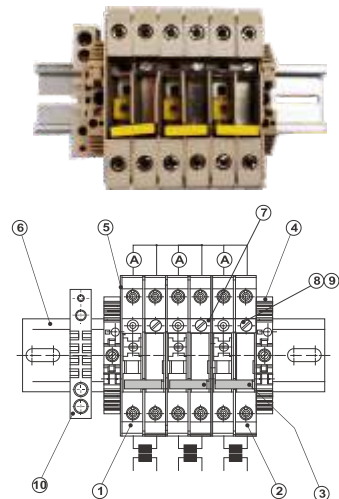
comprimento do trilho = 155mm

Código do conjunto montado: **C902588.6700**

Item	Descrição	Quant.	Código
1	Conector ST6 T	03 pçs.	C904909.6000
2	Conector ST6	03 pçs.	C904908.6000
3	Ponte ZQV 10/2	03 pçs.	1739680000
4	Poste WEW 35/2	02 pçs.	1061200000
5	Tampa AP ST6	01 pç.	C904910.6000
6	Trilho TS35 aço com furos Oblongos	155 mm	C051450.0000
7	Ponte QL5	01 pç.	C904930.6000
8	Bucha VH 13,5	03 pçs.	C904288.0000
9	Kit ST6 (Paraf. + Arruela)	03 pçs.	C904940.6000
10	Base Suporte ZST	01 pç.	1678680000

03 TC ` s com neutro

(Bloco de aferição ST6/1 para 03 transformadores de corrente com neutro)



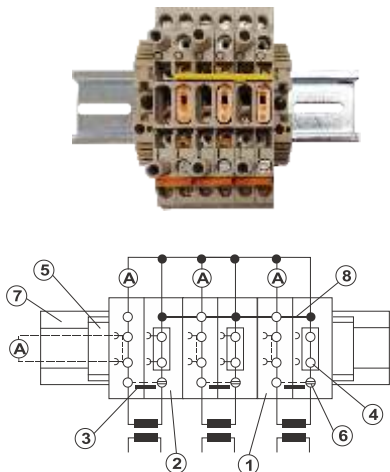
comprimento do trilho = 155mm

Código do conjunto montado: **C902588.6900**

Item	Descrição	Quant.	Código
1	Conector ST6 T/1	03 pçs.	C905082.6000
2	Conector ST6/1	03 pçs.	C905081.6000
3	Ponte ZQV 10/2	03 pçs.	1739680000
4	Poste WEW 35/2	02 pçs.	1061200000
5	Tampa AP ST6/1	01 pç.	C905075.6000
6	Trilho TS35 aço com furos Oblongos	155 mm	C051450.0000
7	Ponte QL5	01 pç.	C904930.6000
8	Bucha VH 13,5	03 pçs.	C904288.0000
9	Kit ST6 (Paraf. + Arruela)	03 pçs.	C904940.6000
10	Base Suporte ZST	01 pç.	1678680000

03 TC ` s com neutro

(Bloco de aferição WTL para 03 transformadores de corrente com neutro)



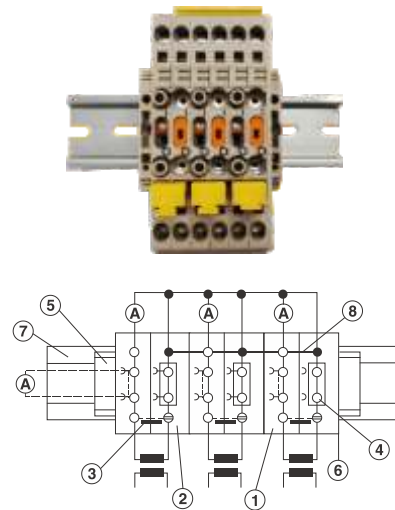
comprimento do trilho = 140mm

Código do conjunto montado: **C902588.6100**

Item	Descrição	Quant.	Código
1	Conector WTL 6/3/StB	03 pçs.	1018600000
2	Conector WTL 6/3 sem buchas	03 pçs.	1018800000
3	Pente WKS 1/2	03 pçs.	1604270000
4	Bloqueio SSP WTL 6/2	03 pçs.	1604200000
5	Poste WEW 35/2	02 pçs.	1061200000
6	Parafuso BS M3x7	03 pçs.	C019970.0000
7	Trilho TS35 aço com furos Oblongos	140 mm	C051450.0000
8	Ponte WQV 6/10 (3 conexões)	01 pç.	C105226.0000

03 TC ` s com neutro

(Bloco de aferição ZTL para 03 transformadores de corrente com neutro) - conexão por mola



comprimento do trilho = 145mm

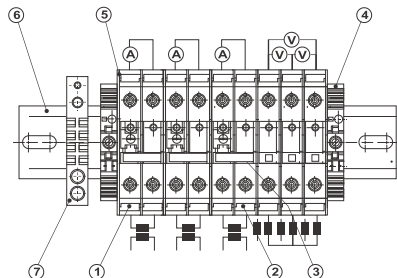
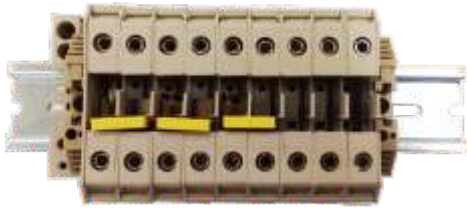
Código do conjunto montado: **C902588.6500**

Item	Descrição	Quant.	Código
1	Conector ZTL 6/3/StB	03 pçs.	1771950000
2	Conector ZTL 6/3 sem buchas	03 pçs.	1771800000
3	Ponte KSBR 2	03 pçs.	1771820000
4	Bloqueio SSP ZTL 6	03 pçs.	1771860000
5	Poste ZEW	02 pçs.	9540000000
6	Tampa ZTW ZTL 6	01 pç.	1771870000
7	Trilho TS35 aço com furos Oblongos	145 mm	C051450.0000
8	Ponte ZQV 6/5	01 pç.	C904896.6000

Componentes de Acessórios ver página 12.

03 TC` s + 03 TP` s sem neutro

(Bloco de aferição ST6 para 03 transformadores de corrente e 03 transformadores de potencial sem neutro)



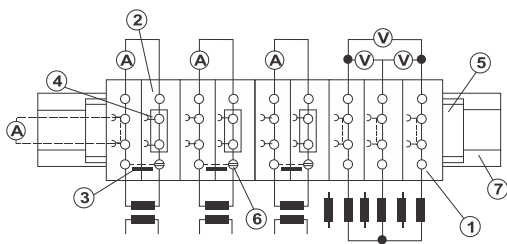
comprimento do trilho = 190mm

Código do conjunto montado: **C902589.6700**

Item	Descrição	Quant.	Código
1	Conector ST6 T	03 pcs.	C904909.6000
2	Conector ST6	06 pcs.	C904908.6000
3	Ponte ZQV 10/2	03 pcs.	1739680000
4	Poste WEW 35/2	02 pcs.	1061200000
5	Tampa AP ST6	01 pc.	C904910.6000
6	Trilho TS35 aço com furos Oblongos	190 mm	C051450.0000
7	Base Suporte ZST	01 pc.	1678680000

03 TC` s + 03 TP` s sem neutro

(Bloco de aferição WTL para 03 transformadores de corrente e 03 transformadores de potencial sem neutro)



comprimento do trilho = 165mm

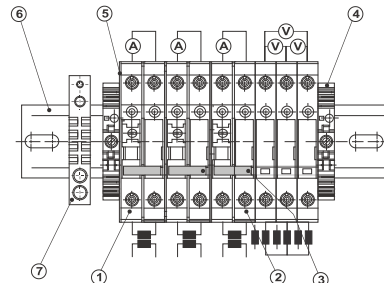
Código do conjunto montado: **C902589.6100**

Item	Descrição	Quant.	Código
1	Conector WTL 6/3/StB	06 pcs.	1018600000
2	Conector WTL 6/3 sem buchas	03 pcs.	1018800000
3	Pente WKS 1/2	03 pcs.	1604270000
4	Bloqueio SSP WTL 6/2	03 pcs.	1604200000
5	Poste WEW 35/2	02 pcs.	1061200000
6	Parafuso BS M3x7	03 pcs.	C019970.0000
7	Trilho TS35 aço com furos Oblongos	165 mm	C051450.0000

Componentes de Acessórios ver página 12.

03 TC` s + 03 TP` s sem neutro

(Bloco de aferição ST6/1 para 03 transformadores de corrente e 03 transformadores de potencial sem neutro)



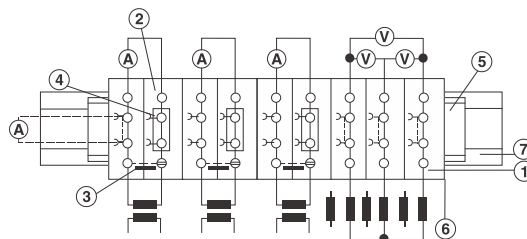
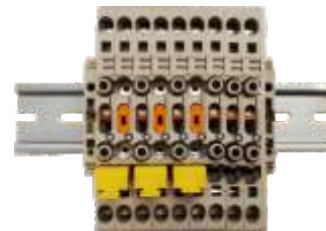
comprimento do trilho = 190mm

Código do conjunto montado: **C902589.6900**

Item	Descrição	Quant.	Código
1	Conector ST6 T/1	03 pcs.	C905082.6000
2	Conector ST6/1	06 pcs.	C905081.6000
3	Ponte ZQV 10/2	03 pcs.	1739680000
4	Poste WEW 35/2	02 pcs.	1061200000
5	Tampa AP ST6/1	01 pc.	C905075.6000
6	Trilho TS35 aço com furos Oblongos	190 mm	C051450.0000
7	Base Suporte ZST	01 pc.	1678680000

03 TC` s + 03 TP` s sem neutro

(Bloco de aferição ST6 para 03 transformadores de corrente e 03 transformadores de potencial sem neutro) - conexão por mola



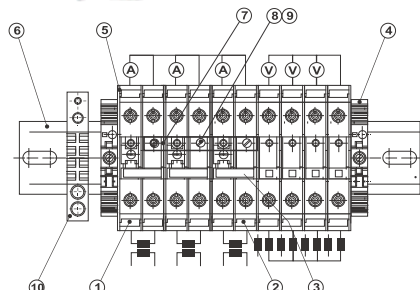
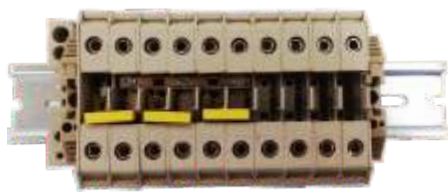
comprimento do trilho = 170mm

Código do conjunto montado: **C902589.6500**

Item	Descrição	Quant.	Código
1	Conector ZTL 6/3/StB	06 pcs.	1771950000
2	Conector ZTL 6/3 sem buchas	03 pcs.	1771800000
3	Ponte KSBR 2	03 pcs.	1771820000
4	Bloqueio SSP ZTL 6	03 pcs.	1771860000
5	Poste ZEW	02 pcs.	9540000000
6	Tampa ZTW ZTL 6	01 pc.	1771870000
7	Trilho TS35 aço com furos Oblongos	170 mm	C051450.0000

03 TC` s + 03 TP` s com neutro

(Bloco de aferição ST6 para 03 transformadores de corrente e 03 transformadores de potencial com neutro)



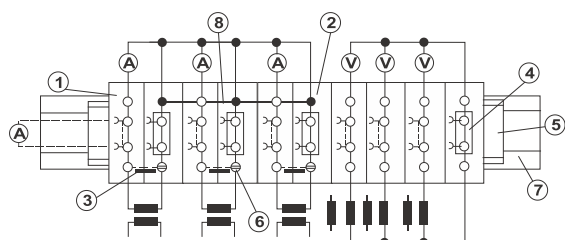
comprimento do trilho = 200mm

Código do conjunto montado: **C902590.6700**

Item	Descrição	Quant.	Código
1	Conector ST6 T	03 pçs.	C904909.6000
2	Conector ST6	07 pçs.	C904908.6000
3	Ponte ZQV 10/2	03 pçs.	1739680000
4	Poste WEW 35/2	02 pçs.	1061200000
5	Tampa AP ST6	01 pç.	C904910.6000
6	Trilho TS35 aço com furos Oblongos	200 mm	C051450.0000
7	Ponte QL5	01 pç.	C904930.6000
8	Bucha VH 13,5	03 pçs.	C904288.0000
9	Kit ST6 (Paraf. + Arruela)	03 pçs.	C904940.6000
10	Base Suporte ZST	01 pç.	1678680000

03 TC` s + 03 TP` s com neutro

(Bloco de aferição WTL para 03 transformadores de corrente e 03 transformadores de potencial com neutro)



comprimento do trilho = 175mm

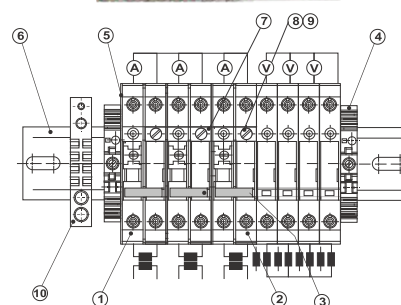
Código do conjunto montado: **C902590.6100**

Item	Descrição	Quant.	Código
1	Conector WTL 6/3/StB	06 pçs.	1018600000
2	Conector WTL 6/3 sem buchas	04 pçs.	1018800000
3	Ponte WKS 1/2	03 pçs.	1604270000
4	Bloqueio SSP WTL 6/2	04 pçs.	1604200000
5	Poste WEW 35/2	02 pçs.	1061200000
6	Parafuso BS M3x7	03 pçs.	C019970.0000
7	Trilho TS35 aço com furos Oblongos	175 mm	C051450.0000
8	Ponte WQV 6/10 (3 conexões)	01 pç.	C105226.0000

Componentes de Acessórios ver página 12.

03 TC` s + 03 TP` s com neutro

(Bloco de aferição ST6/1 para 03 transformadores de corrente e 03 transformadores de potencial com neutro)



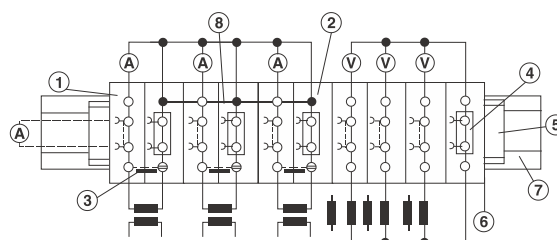
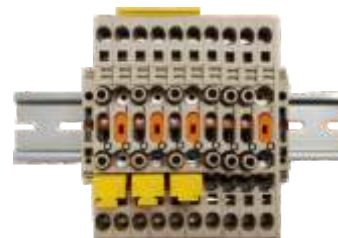
comprimento do trilho = 200mm

Código do conjunto montado: **C902590.6900**

Item	Descrição	Quant.	Código
1	Conector ST6 T/1	03 pçs.	C905082.6000
2	Conector ST6/1	07 pçs.	C905081.6000
3	Ponte ZQV 10/2	03 pçs.	1739680000
4	Poste WEW 35/2	02 pçs.	1061200000
5	Tampa AP ST6/1	01 pç.	C905075.6000
6	Trilho TS35 aço com furos Oblongos	200 mm	C051450.0000
7	Ponte QL5	01 pç.	C904930.6000
8	Bucha VH 13,5	03 pçs.	C904288.0000
9	Kit ST6 (Paraf. + Arruela)	03 pçs.	C904940.6000
10	Base Suporte ZST	01 pç.	1678680000

03 TC` s + 03 TP` s com neutro

(Bloco de aferição ZTL para 03 transformadores de corrente e 03 transformadores de potencial com neutro) - conexão por mola



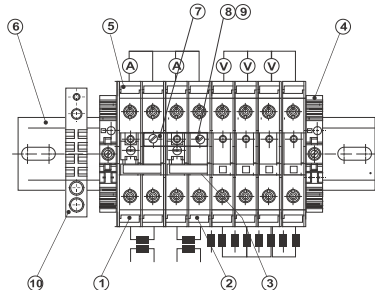
comprimento do trilho = 175mm

Código do conjunto montado: **C902590.6500**

Item	Descrição	Quant.	Código
1	Conector ZTL 6/3/StB	06 pçs.	1771950000
2	Conector ZTL 6/3 sem buchas	04 pçs.	1771800000
3	Ponte KSB2 2	03 pçs.	1771820000
4	Bloqueio SSP ZTL 6	04 pçs.	1771860000
5	Poste ZEW	02 pçs.	9540000000
6	Tampa ZTW ZTL 6	01 pç.	1771870000
7	Trilho TS35 aço com furos Oblongos	175 mm	C051450.0000
8	Ponte ZQV 6/5	01 pç.	C904896.6000

02 TC`s + 03 TP`s com neutro

(Bloco de aferição ST6 para 02 transformadores de corrente e 03 transformadores de potencial com neutro)



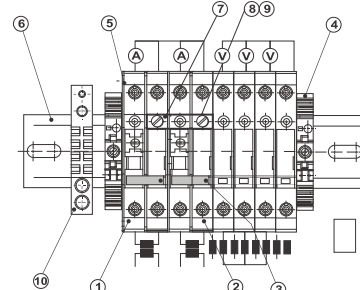
comprimento do trilho = 180mm

Código do conjunto montado: **C902591.6700**

Item	Descrição	Quant.	Código
1	Conector ST6 T	02 pçs.	C904909.6000
2	Conector ST6	06 pçs.	C904908.6000
3	Ponte ZQV 10/2	02 pçs.	1739680000
4	Poste WEW 35/2	02 pçs.	1061200000
5	Tampa AP ST6	01 pç.	C904910.6000
6	Trilho TS35 aço com furos Oblongos	180 mm	C051450.0000
7	Ponte QL3	01 pç.	C904926.6000
8	Bucha VH 13,5	02 pçs.	C904288.0000
9	Kit ST6 (Paraf. + Arruela)	02 pçs.	C904940.6000
10	Base Suporte ZST	01 pç.	1678680000

02 TC`s + 03 TP`s com neutro

(Bloco de aferição ST6/1 para 02 transformadores de corrente e 03 transformadores de potencial com neutro)



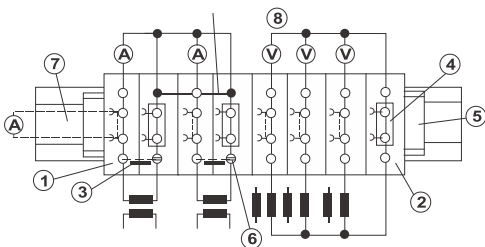
comprimento do trilho = 180mm

Código do conjunto montado: **C902591.6900**

Item	Descrição	Quant.	Código
1	Conector ST6 T/1	02 pçs.	C905082.6000
2	Conector ST6/1	06 pçs.	C905081.6000
3	Ponte ZQV 10/2	02 pçs.	1739680000
4	Poste WEW 35/2	02 pçs.	1061200000
5	Tampa AP ST6/1	01 pç.	C905075.6000
6	Trilho TS35 aço com furos Oblongos	180 mm	C051450.0000
7	Ponte QL3	01 pç.	C904926.6000
8	Bucha VH 13,5	02 pçs.	C904288.0000
9	Kit ST6 (Paraf. + Arruela)	02 pçs.	C904940.6000
10	Base Suporte ZST	01 pç.	1678680000

02 TC`s + 03 TP`s com neutro

(Bloco de aferição WTL para 02 transformadores de corrente e 03 transformadores de potencial com neutro)



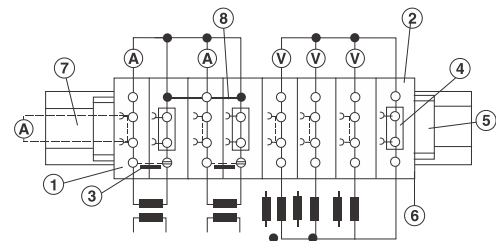
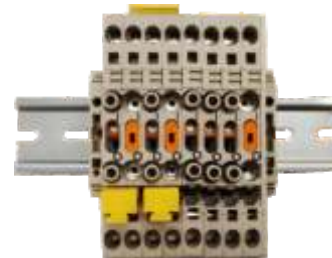
comprimento do trilho = 160mm

Código do conjunto montado: **C902591.6100**

Item	Descrição	Quant.	Código
1	Conector WTL 6/3/StB	05 pçs.	1018600000
2	Conector WTL 6/3 sem buchas	03 pçs.	1018800000
3	Ponte WKS 1/2	02 pçs.	1604270000
4	Bloqueio SSP WTL 6/2	03 pçs.	1604200000
5	Poste WEW 35/2	02 pçs.	1061200000
6	Parafuso BS M3x7	02 pçs.	C019970.0000
7	Trilho TS35 aço com furos Oblongos	160 mm	C051450.0000
8	Ponte WQV 6/3 (2 conexões)	01 pç.	C105476.0000

02 TC`s + 03 TP`s com neutro

(Bloco de aferição ZTL para 02 transformadores de corrente e 03 transformadores de potencial com neutro) - conexão por mola



comprimento do trilho = 160mm

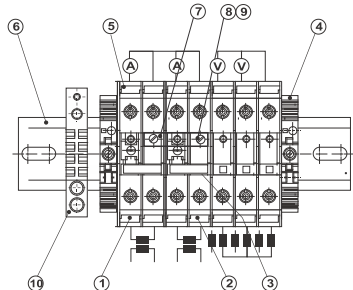
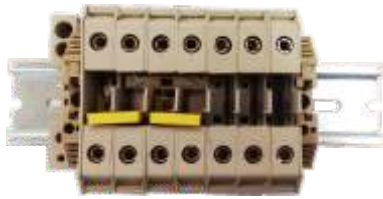
Código do conjunto montado: **C902591.6500**

Item	Descrição	Quant.	Código
1	Conector ZTL 6/3/StB	05 pçs.	1771950000
2	Conector ZTL 6/3 sem Bucha	03 pçs.	1771800000
3	Ponte KSB 2	02 pçs.	1771820000
4	Bloqueio SSP ZTL 6	03 pçs.	1771860000
5	Poste ZEW	02 pçs.	9540000000
6	Tampa ZTW ZTL 6	01 pç.	1771870000
7	Trilho TS35 aço com furos Oblongos	160 mm	C051450.0000
8	Ponte ZQV 6/3	01 pç.	1627860000

Componentes de Acessórios ver página 12.

02 TC` s + 02 TP` s com neutro

(Bloco de aferição ST6 para 02 transformadores de corrente e 02 transformadores de potencial com neutro)



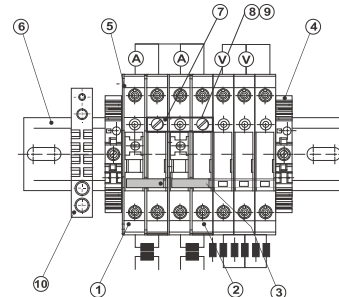
comprimento do trilho = 170mm

Código do conjunto montado: **C902592.6700**

Item	Descrição	Quant.	Código
1	Conector ST6 T	02 pçs.	C904909.6000
2	Conector ST6	05 pçs.	C904908.6000
3	Ponte ZQV 10/2	02 pçs.	1739680000
4	Poste WEW 35/2	02 pçs.	1061200000
5	Tampa AP ST6	01 pç.	C904910.6000
6	Trilho TS35 aço com furos Oblongos	170 mm	C051450.0000
7	Ponte QL3	01 pç.	C904926.6000
8	Bucha VH 13,5	02 pçs.	C904288.0000
9	Kit ST6 (Paraf. + Arruela)	02 pçs.	C904940.6000
10	Base Suporte ZST	01 pç.	1678680000

02 TC` s + 02 TP` s com neutro

(Bloco de aferição ST6/1 para 02 transformadores de corrente e 02 transformadores de potencial com neutro)



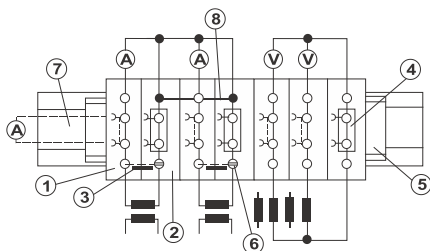
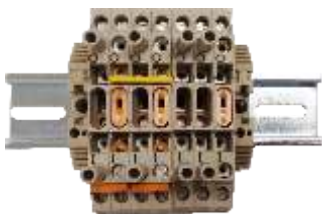
comprimento do trilho = 170mm

Código do conjunto montado: **C902592.6900**

Item	Descrição	Quant.	Código
1	Conector ST6 T/1	02 pçs.	C905082.6000
2	Conector ST6/1	05 pçs.	C905081.6000
3	Ponte ZQV 10/2	02 pçs.	1739680000
4	Poste WEW 35/2	02 pçs.	1061200000
5	Tampa AP ST6/1	01 pç.	C905075.6000
6	Trilho TS35 aço com furos Oblongos	170 mm	C051450.0000
7	Ponte QL3	01 pç.	C904926.6000
8	Bucha VH 13,5	02 pçs.	C904288.0000
9	Kit ST6 (Paraf. + Arruela)	02 pçs.	C904940.6000
10	Base Suporte ZST	01 pç.	1678680000

02 TC` s + 02 TP` s com neutro

(Bloco de aferição WTL para 02 transformadores de corrente e 02 transformadores de potencial com neutro)



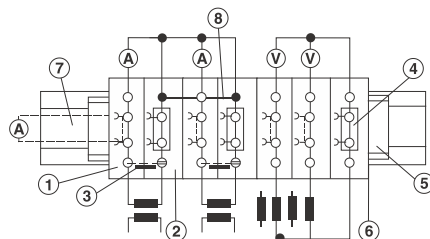
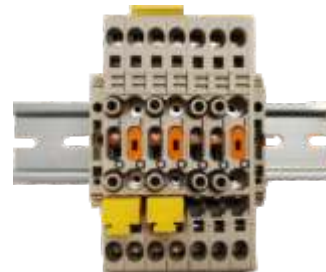
comprimento do trilho = 150mm

Código do conjunto montado: **C902592.6100**

Item	Descrição	Quant.	Código
1	Conector WTL 6/3/StB	04 pçs.	1018600000
2	Conector WTL 6/3 sem buchas	03 pçs.	1018800000
3	Ponte WKS 1/2	02 pçs.	1604270000
4	Bloqueio SSP WTL 6/2	03 pçs.	1604200000
5	Poste WEW 35/2	02 pçs.	1061200000
6	Parafuso BS M3x7	02 pçs.	C019970.0000
7	Trilho TS35 aço com furos Oblongos	150 mm	C051450.0000
8	Ponte WQV 6/3 (2 conexões)	01 pç.	C105476.0000

02 TC` s + 02 TP` s com neutro

(Bloco de aferição ZTL para 02 transformadores de corrente e 02 transformadores de potencial com neutro) - conexão por mola



comprimento do trilho = 150mm

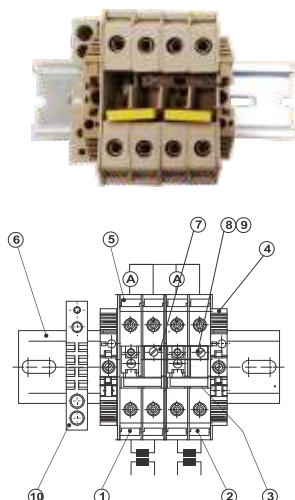
Código do conjunto montado: **C902592.6500**

Item	Descrição	Quant.	Código
1	Conector ZTL 6/3/StB	04 pçs.	1771950000
2	Conector ZTL 6/3 sem buchas	03 pçs.	1771800000
3	Ponte KSB 2	02 pçs.	1771820000
4	Bloqueio SSP ZTL 6	03 pçs.	1771860000
5	Poste ZEW	02 pçs.	9540000000
6	Tampa ZTW ZTL 6	01 pç.	1771870000
7	Trilho TS35 aço com furos Oblongos	150 mm	C051450.0000
8	Ponte ZQV 6/3	01 pç.	1627860000

Componentes de Acessórios ver página 12.

02 TC` s com neutro

(Bloco de aferição ST6 para 02 transformadores de corrente com neutro)



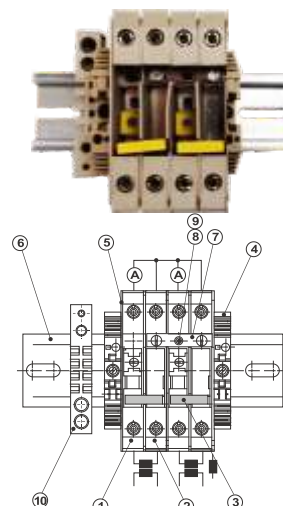
comprimento do trilho = 135mm

Código do conjunto montado: **C902593.6700**

Item	Descrição	Quant.	Código
1	Conector ST6 T	02 pçs.	C904909.6000
2	Conector ST6	02 pçs.	C904908.6000
3	Ponte ZQV 10/2	02 pçs.	1739680000
4	Poste WEW 35/2	02 pçs.	1061200000
5	Tampa AP ST6	01 pç.	C904910.6000
6	Trilho TS35 aço com furos Oblongos	135 mm	C051450.0000
7	Ponte QL3	01 pç.	C904926.6000
8	Bucha VH 13,5	02 pçs.	C904288.0000
9	Kit ST6 (Paraf. + Arruela)	02 pçs.	C904940.6000
10	Base Suporte ZST	01 pç.	1678680000

02 TC` s com neutro

(Bloco de aferição ST6/1 para 02 transformadores de corrente com neutro)



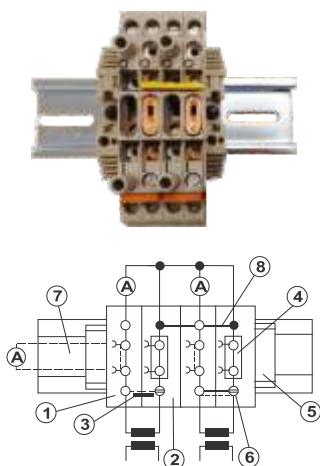
comprimento do trilho = 135mm

Código do conjunto montado: **C902593.6900**

Item	Descrição	Quant.	Código
1	Conector ST6 T/1	02 pçs.	C905082.6000
2	Conector ST6/1	02 pçs.	C905081.6000
3	Ponte ZQV 10/2	02 pçs.	1739680000
4	Poste WEW 35/2	02 pçs.	1061200000
5	Tampa AP ST6/1	01 pç.	C905075.6000
6	Trilho TS35 aço com furos Oblongos	135 mm	C051450.0000
7	Ponte QL3	01 pç.	C904926.6000
8	Bucha VH 13,5	02 pçs.	C904288.0000
9	Kit ST6 (Paraf. + Arruela)	02 pçs.	C904940.6000
10	Base Suporte ZST	01 pç.	1678680000

02 TC` s com neutro

(Bloco de aferição WTL para 02 transformadores de corrente com neutro)



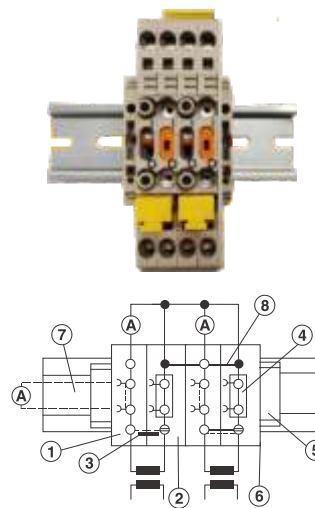
comprimento do trilho = 125mm

Código do conjunto montado: **C902593.6100**

Item	Descrição	Quant.	Código
1	Conector WTL 6/3/StB	02 pçs.	1018600000
2	Conector WTL 6/3 sem buchas	02 pçs.	1018800000
3	Pente WKS 1/2	02 pçs.	1604270000
4	Bloqueio SSP WTL 6/2	02 pçs.	1604200000
5	Poste WEW 35/2	02 pçs.	1061200000
6	Parafuso BS M3x7	02 pçs.	C019970.0000
7	Trilho TS35 aço com furos Oblongos	120 mm	C051450.0000
8	Ponte WQV 6/3 (2 conexões)	01 pç.	C105476.0000

02 TC` s com neutro

(Bloco de aferição ZTL para 02 transformadores de corrente com neutro) - conexão por mola



comprimento do trilho = 120mm

Código do conjunto montado: **C902593.6500**

Item	Descrição	Quant.	Código
1	Conector ZTL 6/3/StB	02 pçs.	1771950000
2	Conector ZTL 6/3 sem buchas	02 pçs.	1771800000
3	Ponte KSB 2	02 pçs.	1771820000
4	Bloqueio SSP ZTL 6	02 pçs.	1771860000
5	Poste ZEW	02 pçs.	9540000000
6	Tampa ZTW ZTL 6	01 pç.	1771870000
7	Trilho TS35 aço com furos Oblongos	125 mm	C051450.0000
8	Ponte ZQV 6/3	01 pç.	1627860000

Componentes de Acessórios ver página 12.

Componentes e Acessórios para montagem de Blocos de Aferição

Dekafix 5 (Sistema de identificação)

As cartelas **Dekafix** são fornecidas com 5 tiras, cada uma com 10 identificadores, num total de 50 identificadores por cartela. Cada embalagem contém 500 identificadores, respectivamente 10 cartelas. Os identificadores são fabricados com poliamida 6, branca e símbolos impressos em preto, sendo portanto indelévels.

GW	● ● ● ● ● ● ● ● ● ●	FS	GS
FW	1 2 3 4 5 6 7 8 9 10	11	A
GW	1 1 1 1 1 1 1 1 1 1	12	A
FW	10 20 30 40 50 60 70 80 90 100	13	A
FWZ	1 2 3 4 5 6 7 8 9 10	14	A
GW	a a a a a a a a a a	15	A
		16	A
		17	A
		18	A
		19	A
		20	A

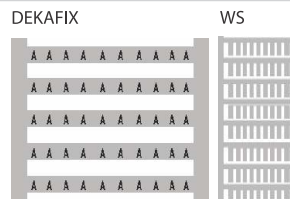
Ref.	Impressão	Tipo	Código
GW	horizontal	Símbolos (50 vezes +, <, ~, ^)	C057626.XXXX
FW	horizontal	Números (50 vezes 1...50 ou 51...100 até 951...999)	C047346.XXXX
GW	horizontal	Números (50 vezes 1 ou 2,3 até 50 vezes 400)*	C052266.XXXX
FW	horizontal	Números (10,20,30...500 ou 510,520...990)	C013266.XXXX
FWZ	horizontal	Números (5 vezes 1...10 até 91...100)	C052306.XXXX
GW	horizontal	Letras Maiúsculas (50 vezes A,B,C até 50 vezes Z)	C052276.XXXX
FS	vertical	Números (1...50 ou 51...100 até 951...999)	C047356.XXXX
GS	vertical	Letras Maiúsculas (50 vezes A,B,C até 50 vezes Z)	C013296.XXXX

* Para o número zero use a letra O.
XXXX = conforme identificação desejada.

Sistema de gravação específica

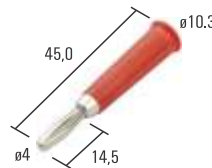
O sistema de identificação pode ser com DEKAFIX 5, para quantidade de até 3 dígitos, na vertical ou horizontal. Também poderão ser utilizados os identificadores da linha WS para quantidade de dígitos de 4 até 9, na vertical.

Código	Descrição	QPE
C047356.0000	DEKAFIX 5 Vertical	1 pç (cartela com 50)
C047346.0000	DEKAFIX 5 Horizontal	1 pç (cartela com 50)
1640750000	WS 8/5 c/ gravação	1,44 Cts
1635010000	WS 10/5 c/ gravação	1,44 Cts
1609870000	WS 12/5 c/ gravação	1,44 Cts
1609890000	WS 15/5 c/ gravação	0,96 Cts



Pino de Teste

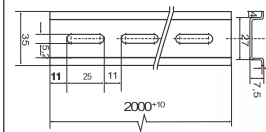
Referência	Código
Pino PS4	C029960.0000



Trilhos

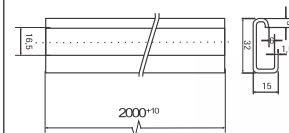
Referência	Código
TS 35 Aço	C038340.0000
TS 35 Aço (c/ furos oblongos)	C051450.0000
TS 35 Alumínio	C033080.0000

Fornecido em barra de 2 m



Referência	Código
TS 32 Aço	C012280.0000
TS 32 Alumínio	C016930.0000

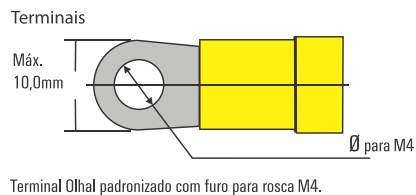
Fornecido em barra de 2 m



Acessórios para Linha ST6 e ST6/1



Suporte ZST, para pentes conectores, fusíveis e pinos PS.
Código: **1678680000**



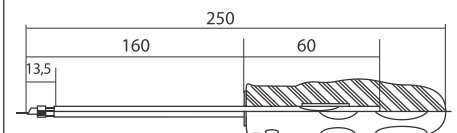
Terminal Olhal padronizado com furo para rosca M4.

Informações Importantes

Para a correta utilização dos blocos de aferição ST6, ST6-T, ST6/1 e ST6T/1 recomendamos a utilização de chaves de fenda de acordo com as dimensões informadas, de modo a não danificar as fendas das buchas.

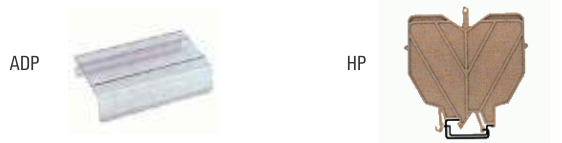


Código: C905122.6000

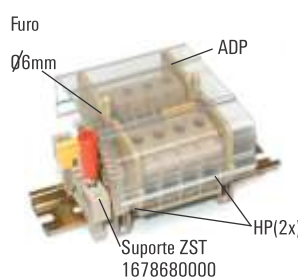


	Bucha	Seccionador
A	cota A 1,0 mm	0,7 mm
B	cota B 6,0 mm	3,8 mm

Suporte e Tampa de Proteção



Conector	ADP	HP
ST6 e ST6/1	ADP3 - 0485400000 (1 m)	HP4 - 0485860000
ST6T e ST6T/1		



Acessórios para Linha WTL

Tampa de proteção

Referência	Código
ADP 3 ①	0485400000 (#)

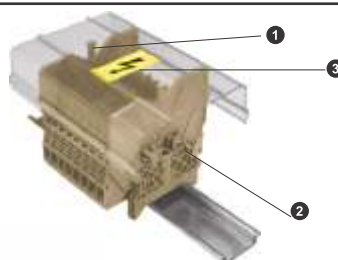
Suporte

Referência	Código
HP 3 ②	0485760000 (#)

Cartela

Referência	Código
Identificação "Sob-Tensão"	0566700000 (#)

Auto-adesivo ③



Observações

- (#) Produto Importado. Sugerimos que o comprimento da tampa ADP 3 seja de no máximo 500mm. Para montagem da tampa ADP no suporte HP, o furo deverá ser de 6 mm de diâmetro.
- ① Material rígido transparente, fornecido em barras de 1m.
- ② Material poliamida 6.6.
- ③ Cartela com 20 etiquetas.

Weidmüller - Partner in Industrial Connectivity

Como especialistas, apoiamos nossos clientes e parceiros em todo o mundo com produtos, soluções e serviços no setor industrial da energia, sinais e dados. Estamos familiarizados com os seus segmentos e mercados e conhecemos os desafios tecnológicos do futuro. É por esta razão que estamos sempre desenvolvendo soluções inovadoras, sustentáveis e que agreguem valor para atender suas exigências individuais. Juntos podemos estabelecer padrões de conectividade industrial.

Weidmüller Conexel do Brasil
Av. Presidente Juscelino, 642 - Piraporinha
09950-370 - Diadema
São Paulo - Brasil
T +55 11 4366-9610

vendas@weidmueller.com.br
www.weidmueller.com.br