

**Sie brauchen flexible I/O-Systeme für Ihre Anlagen**  
**u-remote bietet mehr Performance bei weniger Komplexität**  
Let's connect.

Remote I/O

**u-remote  
jetzt auch  
in IP67**

**Weidmüller** 



## Maschinenautomation mit klarem Mehrwert

u-remote verbindet leistungsfähige Technologien mit kurzen Projektlaufzeiten

Die Entwicklung Ihrer Maschinen – angefangen vom Konzept der Automation bis hin zur stabil laufenden Anlage – wollen Sie schnell, leistungsstark, reibungslos und mit erkennbarem Mehrwert für Ihre Kunden vollziehen. Der entscheidende Faktor für Ihren Projekterfolg sind dabei durchgängig effiziente Prozesse und einzigartige Funktionen.

Mit u-remote legen Sie hierfür die Basis: Indem Sie leistungsfähige und einfach handhabbare Bausteine zur Signalanbindung implementieren, erzielen Sie frühzeitig Vorteile für Installationsarbeiten, für die Maschineninbetriebnahme sowie auch für den späteren Anlagenservice bei Ihren Kunden.

Von der Planung bis zum Betrieb beschleunigen Sie mit u-remote sämtliche Arbeitsprozesse und eröffnen sich neue Möglichkeiten im Schaltanlagenbau. Mit äußerst leistungsfähiger Flexibilität und seiner einfachen Handhabung ist es die perfekte Antwort auf eine steigende Komplexität in der Maschinen- und Anlagenautomation.

**Unsere u-remote-Kurzformel für all das: More Performance. Simplified.**



Kostensparende und flexible Systemauslegung

Einfache Installation



Beschleunigte Inbetriebnahme

Erhöhte Anlagenproduktivität



## u-remote – die perfekte Antwort auf steigende Komplexität

### Entdecken Sie die Vorteile flexibler Systemansätze

u-remote bietet für alle gängigen Einsatzfelder des Maschinen- und Anlagenbaus die passende Lösung. Ob als reines Schaltschranksystem, in gemischten IP20- und IP67-Anwendungen oder auch zur Signalbindung direkt im Feld platziert – u-remote lässt Ihnen alle Freiheiten für eine flexible I/O-Architektur und stellt Ihnen die Vorteile eines durchgängigen Gesamtsystems zur Verfügung.



#### Höchste Effizienz im Schaltschrank

Groß sind bei u-remote nur Ihr Einsparpotenzial und die Systemleistung. Mit dem innovativsten I/O-System am Markt planen Sie Ihre Schaltschränke eine ganze Nummer kleiner. Der modulare Aufbau erleichtert die Systemauslegung, und die Installation wird beschleunigt. Die Leistungsfähigkeit von u-remote macht Ihre Anlagen nicht nur günstiger, sondern in jeder Hinsicht auch effizienter.



#### Ein System, zwei Schutzarten – voll integriert

Nur selten bedarf es in der Maschinenautomatisierung reiner IP20- oder IP67-Signalbindungen. Bei u-remote finden Sie eine hochflexible, voll integrierte und feldbusunabhängige Direktanbindung von I/O-Modulen im Feld an das Schaltschranksystem. Sparen Sie sich demnächst teure IP67-Gateways, und legen Sie Ihre Automatisierungslösung deutlich effizienter und aus einem Guss aus.



u-remote  
jetzt auch  
in IP67

#### Dezentralisierung mit höchster Leistung

Als kleines und multiprotokollfähiges System setzen Sie u-remote überall dort ein, wo Sie eine hohe System-Performance direkt im Feld benötigen. Ob Kommunikation über IO-Link oder Übertragung ungekannt hoher Leistungen – legen Sie Ihre dezentrale Systemarchitektur mit u-remote so aus, dass Sie auch für zukünftig weiter wachsende Anforderungen der Automatisierung gewappnet sind.



## Höchste Effizienz im Schaltschrank

Groß sind bei u-remote nur Ihr Einsparpotenzial  
und die Systemleistung

X 1



- PWR
- SF
- BF
- MT

X 2



- LINK1
- ACT1
- LINK2
- ACT2

LR23-F3C-PN-IRT  
1334880000

MAC-Address:  
C0-15-F2-11-2A-1F

Read the manual



Service  
X3

Weidmüller

## Intelligenterer Automatisierung einfacher spezifiziert u-remote erleichtert Ihre Planung und bietet einzigartige Funktionen



Mit neuen Ideen und Technologien sowie der höchsten Anschlussdichte am Markt vereinfachen wir Ihnen die Planung und ermöglichen Ihnen viele Reserven für die Zukunft. Realisieren Sie die Anforderungen Ihrer Kunden spürbar schneller und einfacher. u-remote verändert dafür die Art, wie Sie arbeiten. Ihre Systemauslegung wird vereinfacht. Ihr Automationsdesign wird flexibler. Und Ihre Systeme werden noch leistungsfähiger.



EtherCAT

EtherNet/IP

ModbusTCP

DeviceNet

CANopen



### Mehr Anschlüsse auf weniger Baubreite

Bis zu 32 Anschlüsse auf nur einem Modul – Weltrekord! Verbinden Sie ganz einfach acht individuell steckbare 4-Leiter-Sensoren auf kleinstem Raum. Und reduzieren Sie so die Anzahl benötigter I/O-Module zur Signalanbindung.



### Einfacher planen

Das macht Ihre Auswahl schneller: Variantenvielfalt durch Parametrisierung, nicht durch Modulvielfalt. Das bedeutet für Sie nur eine Artikelnummer pro Modul, eine vereinfachte Modulauswahl und weniger vorgehaltene Ersatzteile am Lager.



### Einzigartige Trennung

Das finden Sie nur bei u-remote: getrennte I/O-Versorgung über zwei hochbelastbare 10-A-Strompfade. Reduzieren Sie Ihren Planungsaufwand, indem Sie keine Verbrauchsberechnungen mehr anstellen müssen. Verteilen Sie die I/O-Module flexibel gemäß der logischen Struktur Ihrer Sensorik und Aktorik, und sparen Sie gleichzeitig Nachspeisemodule ein.



### Schmäler ausgelegt

Mit 11,5 mm Modulbaubreite baut u-remote so schmal wie kein anderes I/O-System. Und weil intelligentes Verkleinern auch Platz für mehr Innovationen schafft: jetzt mit bis zu 32 Anschlüssen pro Modul. So bleibt Ihnen mehr Raum für Flexibilität und kostensparende Lösungen.

## Einfach schneller installiert

u-remote minimiert Verdrahtungsfehler und ist intuitiv zu handhaben

Wickeln Sie Ihre Projekte mit höchster Performance ab. u-remote beschleunigt Ihren Montageprozess und lässt Ihre Maschinen schneller anlaufen. Aufgrund des durchgängig steckbaren Systems setzen Sie auf Intuition und Fehlerfreiheit.



### Konsequent fehlerminimierend

Der modulare Aufbau von u-remote sorgt für eine verkürzte Inbetriebnahmezeit Ihrer Anlagen. Die intuitive Handhabung, die durchgängige Steckbarkeit sowie die einreihige Anschlussleiste mit klarer Zuordnung zu den Schaltbildern machen Ihre Arbeit einfach und verringern Verdrahtungsfehler.

### Einfach stecken und sofort Anschluss finden

Der schnellste Weg zum produktiven Betrieb: Schließen Sie Sensoren und Aktoren mit vorkonfektionierten Leitungen an. Sie sparen Zeit, verbessern die Handhabung und minimieren die Fehlerquote. Ideal besonders für dezentrale Baugruppen und beengte Platzverhältnisse.



### Direkt gesteckt, direkt gespart

Stecken Sie den Leiter bis zum Anschlag in die Klemmstelle – fertig. Unsere PUSH IN-Anschlusstechnik macht für Sie das Verkabeln doppelt so schnell und kompromisslos sicher.

### Klare Farben, klare Funktionen

Setzen Sie mit einem innovativen Farbkonzept auf rundum einfaches Arbeiten. Mit einem Blick erkennen Sie alle wichtigen Funktionen, und die farbigen Pusher sorgen für intuitiv korrektes Arbeiten. Die umfangreichen Markierungsmöglichkeiten reduzieren zusätzlich die Fehlerquote.



## Anlagenproduktivität spürbar im Plus

u-remote erhöht maßgeblich die Betriebsbereitschaft Ihrer Maschinen

Punkten Sie bei Ihren Kunden mit maximaler Maschinen- und Anlagenverfügbarkeit. u-remote ist das benutzerfreundlichste I/O-Konzept am Markt, mit dem Sie leistungsstarke Automatisierung mit optimaler Systemhandhabung verbinden. So erhalten Ihre Maschinen ein überzeugendes Funktionsspektrum, das den Aufwand für Inbetriebnahme und Wartung entscheidend minimiert.



### Maschinenausfall minimieren

Die Maschine steht, aber die Kommunikation läuft weiter: u-remote ist vollständig Hot-Swap-fähig. Tauschen Sie die Modulelektronik aus, ohne das I/O-System abzuschalten. Eine sichere Lösung, um Maschinenstillstände möglichst kurz zu halten.



### Schneller reagieren dank integrierter Diagnostik

Der integrierte Webserver von u-remote ermöglicht sektionsweise Inbetriebnahmen bereits vor der Maschinenkommissionierung. Produktionsstillstände verkürzen Sie durch eine schnelle Fehleridentifikation mit Klartextdiagnosen.



### Fehler sofort erkennen

So einfach war Fehlerdiagnose noch nie: Mit einer LED direkt am Kanal und Statusanzeigen an jedem Modul können Sie Fehler unmittelbar lokalisieren. Ein unverzichtbarer Vorteil für eine sichere Inbetriebnahme und zügige Anlagenwartung.



### Smarte Unterstützung

Mit dem aufgedruckten QR-Code stehen Ihnen Installationsanweisungen und technische Daten online zur Verfügung. Der Direktlink führt Sie zu allen wichtigen Informationen der gesannten Komponente.

## Integrierter Schutz für Mensch und Maschine

u-remote bietet schnellen Wiederanlauf nach einem Störfall

Kommunikativen Systemen wie u-remote gehört die Zukunft im Maschinen- und Anlagenbau. Für die Maschinensicherheit bedeutet dies: Auch nach dem Auslösen eines Not-Halt ist der aktuelle Systemstatus der Anlage immer in der Steuerung präsent – unabhängig von der Größe der Sicherheitsapplikation.

So können sowohl zuverlässige Diagnosen gefahren als auch der schnelle Wiederanlauf der Anlage gewährleistet werden.

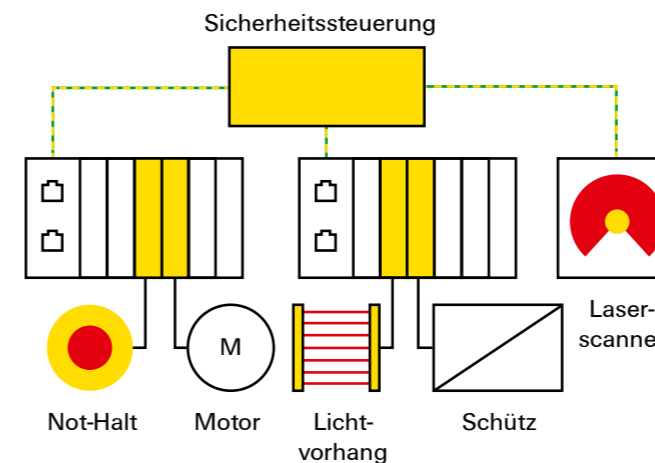
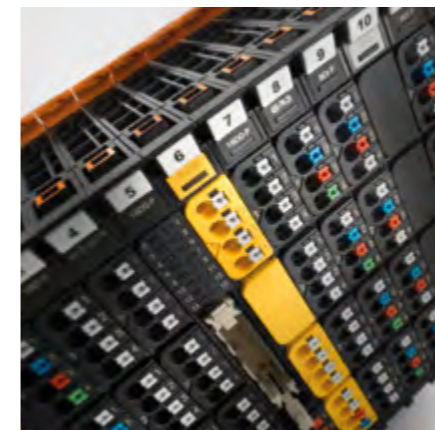
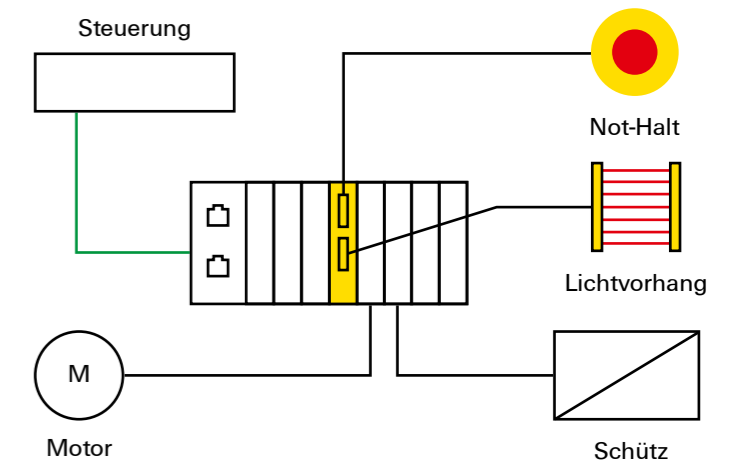


Safety over  
**EtherCAT®**

### Integrated Safety ohne Sicherheitssteuerung

Realisieren Sie Sicherheitslösungen mit Anbindung an die Steuerung durch die Platzierung direkt vor den entsprechenden Standardausgangsmodulen. Ganz ohne kostspielige Sicherheits-PLCs oder zusätzlichen Safety-Relais. Über die sichere Abschaltung des Ausgangsstrompfades nehmen Sie die Aktorik gezielt außer Betrieb und halten gleichzeitig die Sensorik vollständig aktiv. So übermitteln Sie jederzeit den Maschinenstatus an die Steuerung, welche nach der Problembehebung schnell den Wiederanlauf übernimmt.

- Einzigartig am Markt: sichere Einspeisemodule
- Kaskadierfähigkeit von Sicherheitskreisen
- Sichere Abschaltung von Standardausgangsmodulen



### Komplexe Systeme sicher steuern über moderne Feldbustechnik

Verbinden Sie mit u-remote verteilte Sicherheitseinrichtungen zu einem ganzheitlich kooperierenden Safety-System, überwacht über eine zentrale Sicherheitssteuerung. In dezentralen Architekturen können Sie die sicheren Ein- und Ausgangsmodule ideal einsetzen und bei Bedarf eine selektive Abschaltung von Anlagenteilen programmieren.

- PROFIsafe-Module für PROFIBUS-DP sowie PROFINET
- Fail-Safe-over-EtherCAT (FSoE) für EtherCAT
- Kleinstmögliche Safety-I/O-Lösung – höchste Funktionsdichte bei minimaler Baubreite
- Sichere 4DI-4DO-Module konzentrieren mehrere Sicherheitsfunktionen auf nur 11,5 mm Baubreite
- Erleichterte Systemkonfiguration durch Variantenreduzierung der sicheren I/O-Module



**Fertigungssysteme durchgängig mit mehreren Schutzarten automatisieren**  
Ein System im Schaltschrank und im Feld – voll integriert

# Systemauslegung nach individuellen Anforderungen

## u-remote garantiert volle Informationsdurchgängigkeit in IP20 und IP67

Die fortschreitende Dezentralisierung in der Automatisierung macht immer flexiblere I/O-Lösungen erforderlich. Durch eine Signalanbindung nah an Sensorik und Aktorik werden Leitungen eingespart und der Verdrahtungsaufwand reduziert. Da sich aber meist keine reinen IP67-Anbindungen realisieren lassen, werden weiterhin auch IP20-Systeme eingesetzt.

Mit u-remote realisieren Sie nun sowohl IP20- als auch IP67-Signalanbindungen innerhalb eines einzigen I/O-Systems. Durch das innovative Gateway-Modul mit Direktanbindung von bis zu 15 I/O-Modulen im Feld können separate und teure IP67-Feldbusanbindungen entfallen. So erhöhen Sie spürbar die Flexibilität Ihrer Automatisierung und senken gleichzeitig deren Kosten.



### 120 Signale auf 11,5 mm

Das finden Sie nur bei u-remote: Auf ein nur 11,5 mm breites IP20-Gateway können 15 Subbus-Module bei einer Gesamtleitung von bis zu 50 m angeschlossen werden. Diese innovative Lösung macht teure IP67-Feldbus-Gateways überflüssig für Anlagen mit Feld- und Schaltschrankinstallationen.



### Einschalten und loslegen

Durch eine automatische Adressierung werden die Subbus-Module sofort nach dem Einschalten erkannt. Modulare Gerätestamdateien dienen der einfachen Projektierung.



### Beschleunigte Anlagenbetriebnahme

Dank durchgängiger Webserverdarstellung für IP20- und IP67-Module werden Parametrierung, Ein- und Ausgangssimulation sowie Systemdiagnose vereinfacht.



### Freie Ausrichtung

Die platzsparenden und robusten Module unseres IP67-Systems erlauben eine Montage auf kleinstem Raum. Einzigartig: Die extrem leichten Module können dabei in zwei verschiedenen Richtungen montiert werden – perfekt gerade auf beweglichen Anlagenteilen.



**Dezentralisierung mit höchster Leistung**  
u-remote in IP67 für flexiblere  
Automatisierungslösungen

## Höhere Leistung und flexiblere Automatisierung u-remote erleichtert Ihnen die Systemauslegung im Feld

Die neue IP67-Familie von u-remote vereint alle Feldvorteile von u-remote IP20 in einer erhöhten Schutzart und ist perfekt ausgestattet für die Signalanbindung außerhalb des Schaltschranks.

Sie haben hohe Flexibilität bei den Anschlussmöglichkeiten mit IO-Link, und Sie punkten mit einer variablen Spannungsversorgung. Zusätzlich überzeugt u-remote IP67 durch seine Multiprotokollfähigkeit. Für Sie heißt das weniger Aufwand und weniger Kosten und gleichzeitig maximale Performance.



### Weltweit einsetzbar

u-remote bietet Ihnen höchste Anschlussflexibilität. Wählen Sie bei der Spannungsversorgung zwischen 7/8"-Anschluss oder M12-Stecker mit L-Codierung.



### Aktive Kommunikation im Feld

Nutzen Sie IO-Link für deutlich verbesserte Parameter- und Diagnoseeigenschaften Ihrer Sensorik und Aktorik. Bei u-remote finden Sie je vier Typ-A- und Typ-B-Ports auf einem Modul. Diese ermöglichen, erstmals Aktoren bis 2 A anzuschließen. Zusätzlich ist jeder Port als Eingang oder Ausgang konfigurierbar.



### Protokoll einstellen statt Modultausch

Ob PROFINET oder EtherNet/IP: Dank seiner Multiprotokollfunktion verplanen Sie mit u-remote noch eine Remote-I/O-Familie, bleiben aber dennoch flexibel in der Wahl des Feldbusses.



**IO-Link**  
Universal · Smart · Easy



### Höhere Leistung – weniger Aufwand

Mit u-remote erhöhen Sie die Einspeisung in Ihr I/O-System auf 16 A. Binden Sie auf diesem Weg eine größere Zahl von Verbrauchern in einer Linie an, und reduzieren Sie damit deutlich Ihren Verdrahtungsaufwand.

**Hohe Leistung überall dort, wo sie benötigt wird**  
u-remote punktet durch Robustheit, kleine Baugröße und geringes Gewicht

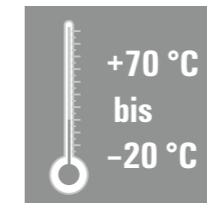
Die Dezentralisierung der Maschinenautomatisierung birgt Herausforderungen an die mechanischen Eigenschaften von I/O-Systemen. Hochleistungsfähig sollen sie sein. Aber dennoch robust, klein und möglichst leicht, damit sie auch gut auf beweglichen Anlagenteilen eingesetzt werden können.

u-remote begegnet diesen Ansprüchen mit einem ausgereiften Gesamtkonzept, aus welchem ein breites Einsatzfeld des innovativen Systems resultiert.



**Hart im Nehmen**

Die IP67-Module von u-remote werden höchsten Anforderungen an die Robustheit gerecht. Überall dort, wo widerstandsfähige Signalverteiler benötigt werden, verhelfen Ihnen die vollvergossenen Zinkdruckguss-Gehäuse zu höchster Zuverlässigkeit.



**Volle Leistung trotz Temperaturschwankungen**

Als IP67-System ist u-remote bestens geschützt vor Wasser und Partikeln und kann in einem Temperaturbereich von -20 °C bis +70 °C eingesetzt werden.

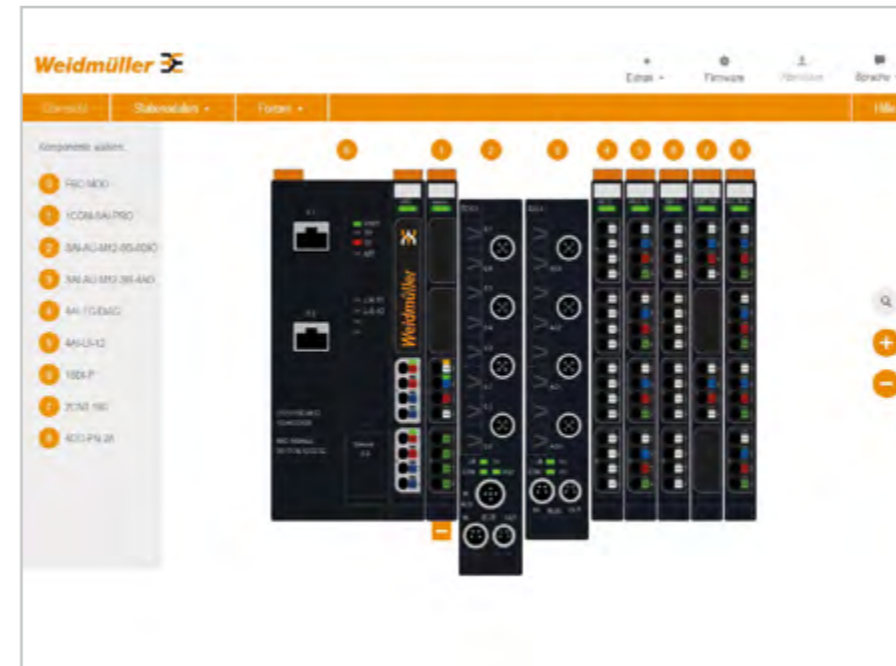


**Produktivität auf engstem Raum**

Mit 30 mm und 60 mm Baubreite installieren Sie u-remote bei beengten Platzverhältnissen wie auch auf gängigen Profilen. Zudem gehören die Module zu den kürzesten ihrer Klasse und sind im Marktvergleich gute 20 Prozent leichter.



**Einfacher planen, schneller betreiben**  
u-remote erleichtert Ihnen Ihre Prozesse



### Überlegen intuitiv

Das neue Webserververdesign besticht durch höchste Benutzerfreundlichkeit: Die klare Struktur erleichtert den Zugriff auf alle Systemfunktionen, und die Swype-Funktionalität vereinfacht die Navigation auf mobilen Touch-Geräten.

## Komfortabel in der Parametrierung und schnell im Anlagenservice u-remote-Webserver beschleunigt Inbetriebnahme und Wartungsarbeiten

Im modernen Maschinenbau spielt eine schnelle und fehlerfreie Inbetriebnahme eine immer wichtigere Rolle. Prozessabläufe sind schon vor der finalen Anlagenkommissionierung zu simulieren und dezentrale I/O-Lösungen in ihrer korrekten Funktionalität zu testen. Ein- und Ausgänge werden auf korrektes Verhalten überprüft, Konfigurationen müssen durchgeführt und Parameter gesetzt werden. Hierzu werden in der Regel spezielle Softwaretools eingesetzt, mit denen das Verhalten der Anlage und die korrekte Installation der Remote-I/O-Station getestet werden. Im späteren Betrieb werden auf diese Weise auch Anlagenfehler diagnostiziert und lokalisiert, um Reparaturen möglichst schnell und ohne lange Standzeiten durchführen zu können.

Bei u-remote ist eine leistungsstarke Software für Inbetriebnahme, Statusüberwachung und Fehlerdiagnose bereits integriert. Der Zugriff erfolgt über einen auf dem Feldbuskoppler installierten Webserver und ist dadurch mit jedem beliebigen Standardinternetbrowser möglich. Die I/O-Station kann bereits vor der Anbindung einer Steuerung parametrierbar werden. Statusinformationen, Diagnose- und Prozessdaten lassen sich ganz unkompliziert an der Station abrufen. Ferner können Einstellungen direkt verändert, getestet und für spätere Serieninstallationen gespeichert werden.

Mit u-remote lassen sich Inbetriebnahme, Diagnose und Parametrierung der Remote-I/O-Station ganz einfach mit einem Internetbrowser durchführen. Besonders zeit- und kosteneffizient, ohne spezielle Hard- und Software.



### Statusüberwachung und Diagnose

Egal, ob vor Ort über USB oder per Fernzugriff mittels Feldbuschnittstelle – mit dem u-remote-Webserver sind Anlagenstatus oder Diagnoseergebnisse jederzeit abrufbar. Ganz einfach per Webbrowser, ohne spezielle Hard- und Software. Das schafft Transparenz und vereinfacht Fehlerdiagnose und -behebung.



### Vereinfachte Installationstests

Dank der Möglichkeit, Ein- und Ausgänge zu forcen, können Prozesse und Abläufe auch ohne angeschlossene Steuerung simuliert werden. So lassen sich mehrere Arbeitsschritte parallel durchführen. Die Zeit bis zur Inbetriebnahme der Anlage wird deutlich verkürzt, und Installationsfehler werden frühzeitig identifiziert.



### Schnelle Serienkonfiguration

Die Parametrierung Ihrer u-remote-Station lässt sich als Datei abspeichern und per Upload auf weitere u-remote-Stationen übertragen. Die Konfigurationszeit bei der Serienproduktion wird deutlich verkürzt, und Eingabefehler werden vermieden. Hilfreiche Tooltips unterstützen Sie bei der Festlegung von Eingaben.



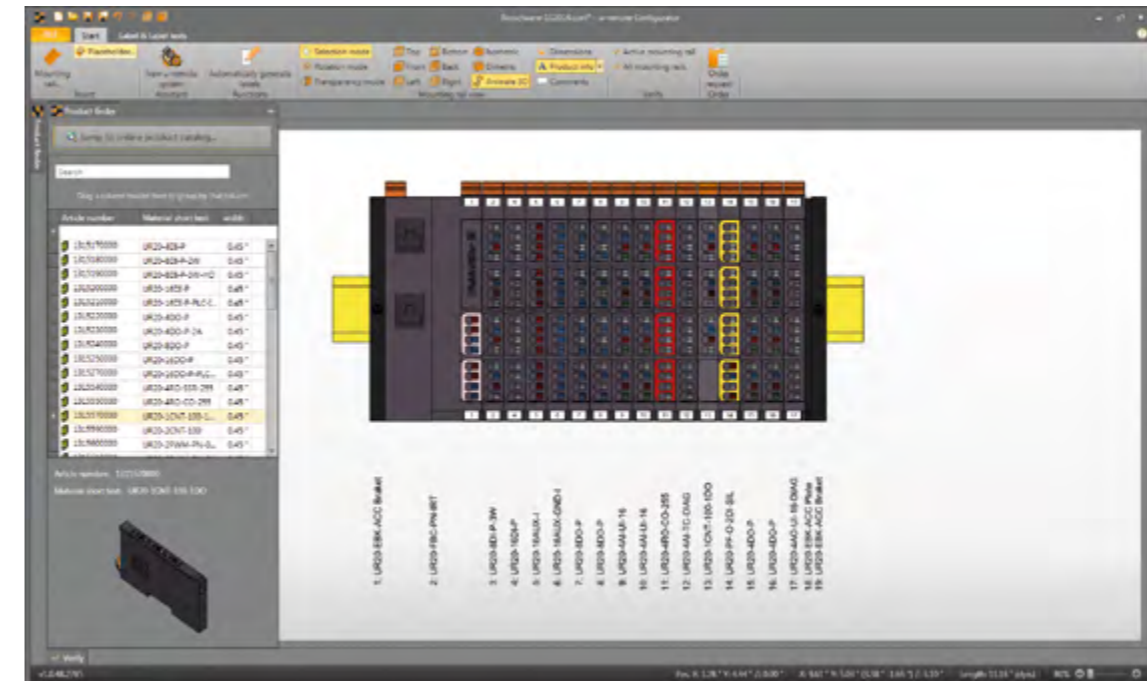
## Systemplanung vereinfachen und Konfigurationsfehler vermeiden

### u-remote-Konfigurator unterstützt Ihren Engineering-Prozess

Ein überlegenes Tool für Ihre Planung: Stellen Sie mit unserem u-remote-Konfigurator schnell und einfach Ihr komplettes I/O-System zusammen.

Von der Tragschiene über den Koppler bis hin zu den Modulen bietet Ihnen der Konfigurator die jeweilige Best-Practice-Variante oder auf Wunsch alternative Systemkomponenten an – immer optimal auf Ihre Anlage abgestimmt. Sparen Sie Zeit und Aufwand durch:

- Die komplette Anlagenkonfiguration über eine Oberfläche
- Die automatische Überprüfung aller geplanten Stationen
- Die Anzeige und Behebung von Konfigurationsfehlern



I/O-Systeme einfach sicher zusammenstellen: Testen Sie jetzt unseren u-remote-Konfigurator!



### Sparen Sie sich Arbeit

Das gehört zu unserem professionellen Planungstool einfach dazu: Zur besseren Übersicht können Sie die Bemaßung, Produktinformationen und Kommentare zu einzelnen Modulen und Modulgruppen darstellen. Der Konfigurator erstellt Ihnen außerdem automatisch eine detaillierte Auflistung der Artikelnummern, Planungsdaten und Standardkonfigurationen.

Mit nur einem Mausklick fordern Sie ein unverbindliches Angebot für Ihre individuelle u-remote-Konfiguration an.



## Auf den Prüfstand gestellt und in Ihr System eingebunden Weidmüller unterstützt Sie aktiv in Ihren Projekten

### Schöpfen Sie mithilfe unserer Experten Ihr Potenzial voll aus

u-remote ist ausgesprochen einfach zu implementieren – sowohl im Rahmen von kompletten Neuprojekten als auch bei Redesigns und Systemoptimierungen existierender Maschinenkonzepte. Dennoch lässt Weidmüller Sie hierbei nicht allein. Denn wir wollen Ihnen die Arbeit an Ihren Projekten so einfach wie möglich gestalten.

Profitieren Sie von unseren breit gefächerten Beratungs- und Supportleistungen. Gern erschließen unsere erfahrenen Applikationsspezialisten mit Ihnen zusätzliche Optimierungsmöglichkeiten in komplexen Systemarchitekturen.



## Produktmuster anfragen und Vorteile live erleben

Erleben Sie das überzeugende Konzept von u-remote mit eigenen Augen: Fragen Sie noch heute ein persönliches Produktmuster oder eine voll funktionsfähige u-remote-Teststation an, mit welcher Sie unser System auf Ihren Prüfstand stellen können.

Seine einfache Handhabung, die hohe Systemleistungsfähigkeit sowie die effiziente und flexible Einsatzfähigkeit von u-remote werden Sie begeistern.  
Let's connect.

[www.u-remote.net](http://www.u-remote.net)



## Weidmüller – Ihr Partner der Industrial Connectivity

# Let's connect.

Als erfahrene Experten unterstützen wir unsere Kunden und Partner auf der ganzen Welt mit Produkten, Lösungen und Services im industriellen Umfeld von Energie, Signalen und Daten. Wir sind in ihren Branchen und Märkten zu Hause und kennen die technologischen Herausforderungen von morgen. So entwickeln wir immer wieder innovative, nachhaltige und wertschöpfende Lösungen für ihre individuellen Anforderungen. Gemeinsam setzen wir Maßstäbe in der Industrial Connectivity.



## [www.u-remote.net](http://www.u-remote.net)

Besuchen Sie u-remote im Netz, und überzeugen Sie sich von den unschlagbaren Vorteilen des Remote-I/O-Systems von Weidmüller. Mit anschaulichem Demo-Video, detaillierter Produktübersicht und Info-Material zum Download. Let's connect.

Weidmüller Interface GmbH & Co. KG  
Klingenbergstraße 16  
32758 Detmold, Germany  
T +49 5231 14-0  
F +49 5231 14-292083  
info@weidmueller.de  
www.weidmueller.de

Ihren lokalen Weidmüller Ansprechpartner  
finden Sie im Internet unter:  
[www.weidmueller.de/standorte](http://www.weidmueller.de/standorte)

Made in Germany

