

会社案内



Weidmüller - Your Partner in Industrial Connectivity.

我々は様々な産業における電力、信号、データの接続・伝送にかかわる製品、ソリューション、サービスを世界中で提供するパートナーです。

業界や市場に精通し、日々進化する技術にスピーディに対応し多様なニーズに応えられるソリューションを常に開拓しています。

Let's connect.



我々の存在・活動基盤である、お客様、社員、品質、革新。
これらの相互作用が新たな価値を生み出していく、我々はそう信じています。

日本ワイドミュラー概要

会社名	日本ワイドミュラー株式会社 (Nihon Weidmueller.Co.,Ltd.)
本社住所	〒140-0002 東京都品川区東品川 2-2-8 スフィアタワー天王洲
電話番号 / FAX	03-6711-5300(代表) / 03-6711-5333
代表者	代表取締役社長 中村淳
設立	1980年(昭和55年)3月26日
事業内容	電気部品輸入販売
資本金	3億5400万円
株式	Weidmuller Holding AG & Co.KGaA 100% 出資



東日本支店

〒140-0002 東京都品川区東品川 2-2-8
スフィアタワー天王洲 8階
TEL : 03-6711-5301 FAX : 03-6711-5333

中部支店

〒460-0003 愛知県名古屋市中区錦 3-5-31
オーキッドプレイス名古屋錦ビル 3階
TEL : 052-228-7788 FAX : 052-228-7787

西日本支店

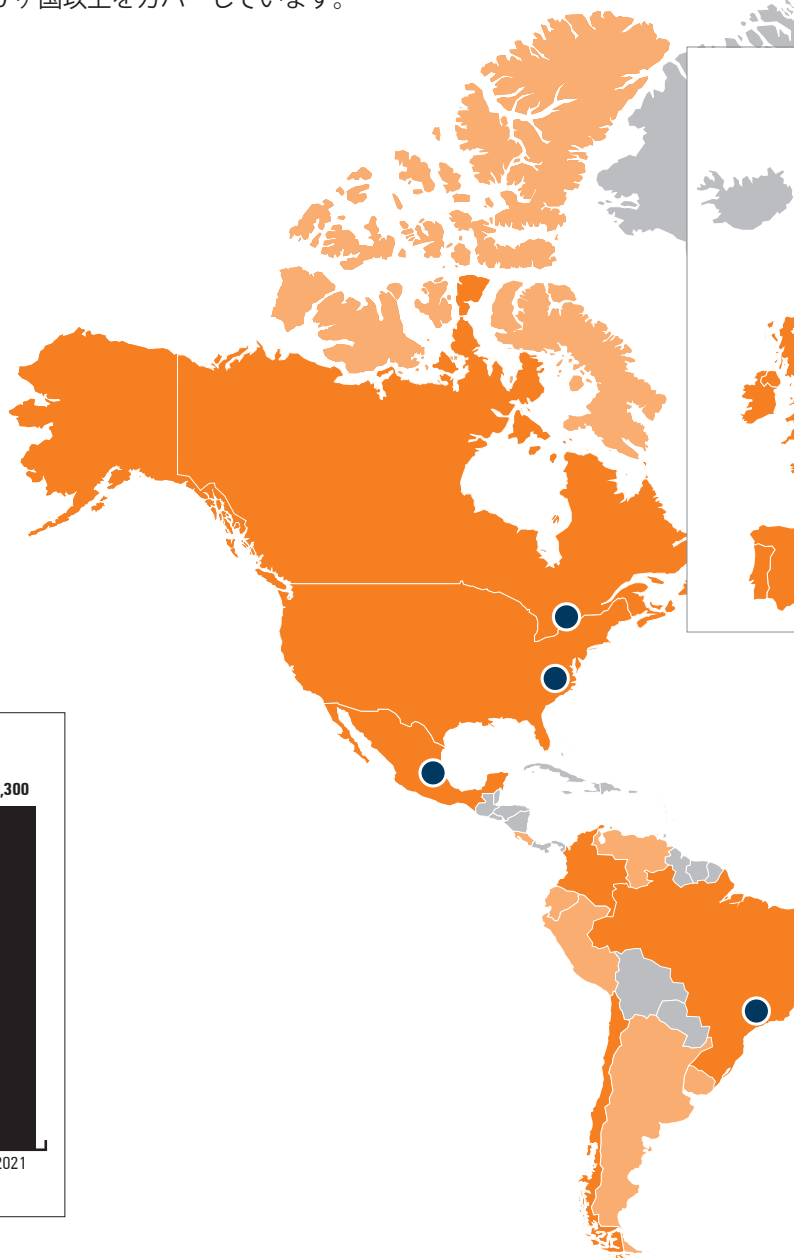
〒532-0011 大阪府大阪市淀川区西中島 6-1-1
新大阪プライムタワー 14階
TEL : 06-6304-6963 FAX : 06-6304-2651

九州支店

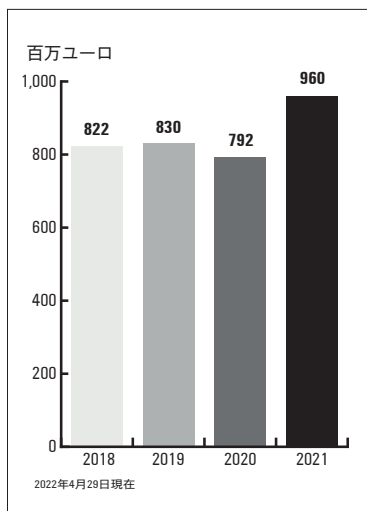
〒812-0011 福岡県福岡市博多区博多駅前 3-4-25
アクロスキューブ博多駅前
TEL : 092-419-7221

グローバルネットワーク

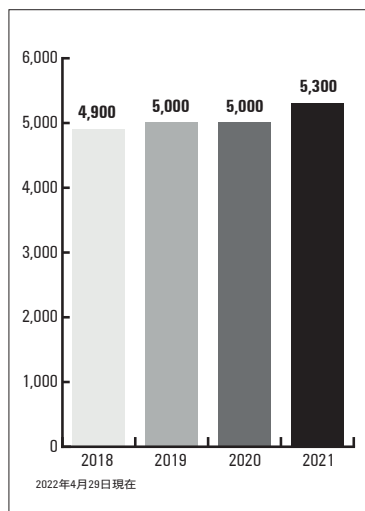
ワイドミュラーグループはドイツ本社を中心に世界 30 カ国に現地法人 (Sales Company) を設立し、販売・技術サポートは 80 ヶ国以上をカバーしています。



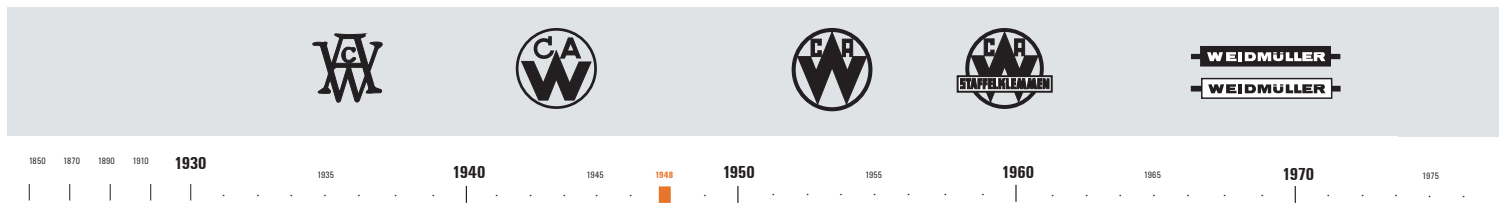
売上高



従業員数



グループ沿革



1943
端子台の製造・販売を開始

1948
デットモルドに C.A. ワイドミュラー設立

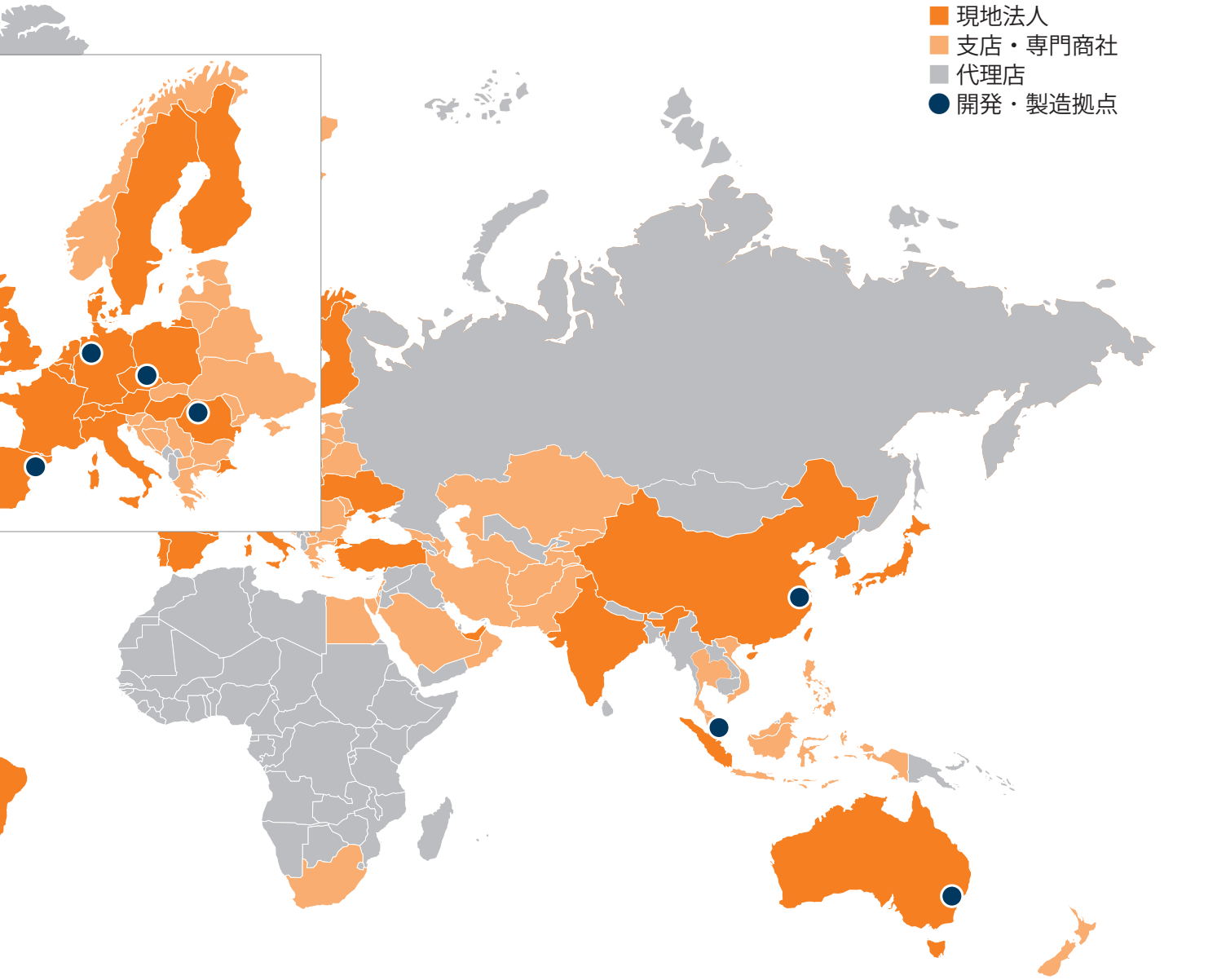
1959
イギリス現地法人設立

1967/68
オーストリア・フランス・イタリア現地法人設立

1972
オーストラリア現地法人設立

1975
アメリカ・カナダ・メキシコ・ブラジルでの販売を開始

1979
スペイン現地法人設立



- 現地法人
- 支店・専門商社
- 代理店
- 開発・製造拠点

Weidmüller Weidmüller  **Weidmüller** 

Weidmüller 

Weidmüller 



1980
日本現地法人設立
1980
スウェーデン現地法人設立
1982
シンガポール現地法人設立
1984
ベネルクス現地法人設立

1991
ポーランド・トルコ
現地法人設立
1992
チェコ・ハンガリー
ポルトガル
現地法人設立

1994
中国現地法人設立
1995
韓国・メキシコ
現地法人設立

2000
スイス現地法人設立
2001
上海営業拠点設立

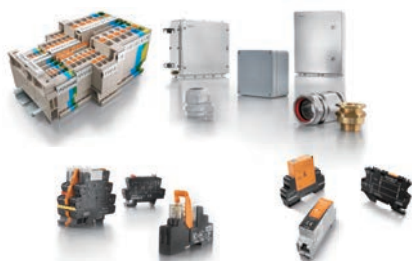
2007
アラブ首長国連邦
現地法人設立
2008
インド現地法人設立

2011
ブラジル
現地法人設立
2012
香港・フィンランド
現地法人設立
2013
デンマーク現地法人設立

2017
台湾現地法人設立



電力 (Power)、信号 (Signal)、データ (Data) にかかわる製品を、以下の枠組みで提供しています。
幅広い製品群でお客様のニーズに応じたソリューションを提供します。



キャビネット内製品 (Cabinet Products)

- ・ DIN レール端子台
- ・ エンクロージャボックス
- ・ リレー
- ・ 避雷器 (SPD)

など



デバイス・フィールド用製品 (Device and Field Connectivity)

- ・ プリント基板用端子台 / コネクタ
- ・ 産業用角型コネクタ (HDC)
- ・ インダストリアルイーサネット用ケーブル / コネクタ

など



産業オートメーション用製品・ソリューション (Automation Products and Solutions)

- ・ 太陽光発電用接続箱
- ・ リモート I/O
- ・ スイッチング電源
- ・ インダストリアルイーサネット用スイッチ

など

盤内からデバイス/フィールドまでをシームレスに接続し、包括的なシステム設計に貢献します。

デジタル化 ソリューション



工具 & マーキングシステム



マーケット

ワイドミュラーの製品は機械産業、電力、プロセス、輸送（鉄道・造船）、産業用機器、ビルインフラなどの多様な産業で採用されています。あらゆる産業がワイドミュラーのマーケットです。これまでの経験と実績で幅広い産業分野に適したサポートを提供します。

機械産業 & FA

工作機械



自動車



電力

風力発電



プロセス

水処理プラント



食品・飲料



エレベータ・エスカレータ



太陽光発電



石油・ガスプラント



スマート工場



コンベアシステム



火力・原子力発電



化学プラント



送電・配電



製薬プラント



品質保証—世界標準規格

規格承認は高品質の証です。

ワイドミュラーはヨーロッパの認定規格である EC/ISO に基づいた製品づくりをしています。



DIN EN 50001
エネルギーマネジメント
ISO 14001
環境マネジメント



OHSAS 18001
健康マネジメント

輸送

鉄道



鉄道インフラ

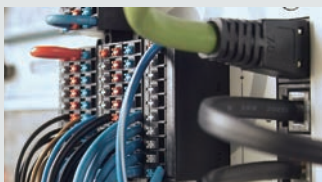


造船



産業用機器

I/O 制御機器



駆動制御 & パワーエレクトロニクス



通信機器



ビルインフラ

オフィス



産業施設



公共施設



商業施設



DIN EN ISO/IEC 17025
Weidmüller Lab. (本社施設)
ISO 9001
品質マネジメント



IRIS
鉄道産業向け
品質マネジメント



Industry 4.0 の実現に向けて

Industry 4.0 によって形成される、工場の動作状況を手のひらのデバイスで正確に把握することができ、柔軟性が高く効率的な工場（スマートファクトリー）は未だ未来のテクノロジーに思えるかもしれません。

しかしワイドミュラーでは業界の先駆者としていち早く、IoT やクラウドを使用した安全な製造制御システムに向けたソリューションの提供を始めています。



5つの枠組みの下、Industry 4.0 向け製品・サービスを提供しています。

データ分析
Industrial analytics



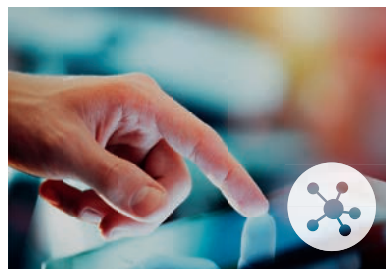
エネルギー管理
Energy management



クラウドサービス
Cloud services



デジタル化とネットワーク化
Digitalisation and networking



一貫したデータ利用
Data consistency



日本ワイドミュラー株式会社

We look forward to sharing ideas with you - **Let's connect**
Weidmüller - Partner of Industrial Connectivity

www.weidmuller.co.jp

お問い合わせ先

本社営業部

住所: 東京都品川区東品川 2-2-8 スフィアタワー天王洲 8 階

TEL: (03)-6711-5301 FAX: (03)-6711-5333

<http://www.weidmuller.co.jp>

FY-23001A-2023/01/16