

# 魏德米勒SDD200系列 智能分布式变频器

NEW



Weidmüller 

# 魏德米勒——智能工业联接专家

作为经验丰富的智能工业联接专家，魏德米勒为全球客户和合作伙伴提供关于工业环境中的电力、信号和数据方面的产品、解决方案和服务。魏德米勒始终致力于工业联接，以推动工业技术发展为目标，拥有先进的技术和丰富的经验。成立170余年来，魏德米勒集团公司至今已在全球设立多家分支机构，包括研发中心、生产基地和销售公司，并利用全球化网络的优势，不断创新，持续提供满足不同客户及合作伙伴需求

的产品、解决方案和服务。目前，魏德米勒可提供4万多种满足各种级别需求的电气柜、自动化和数字化技术的产品，并广泛应用于机械与工厂自动化、能源、过程控制、交通、装置制造、基础设施建设等领域，满足工业环境下的各种需求。

魏德米勒自1994年进入中国市场以来，始终坚持以本土客户为本，在全国各地设有18个销售联络处，并有上百

家合作经销商。魏德米勒电联接(苏州)有限公司于2019年升级扩建，通过高度自动化及数字化生产，确保了生产的高效和产品的卓越品质。在上海和苏州设有两大卓越研发中心，进行电子产品和电气联接产品的研发和技术创新。位于上海的亚太物流中心，上万品种的库存及时满足客户及合作伙伴需求。从研发、生产到销售，从技术支持，到物流和售后服务，魏德米勒为本土客户提供全方位的便捷服务。

创新是魏德米勒的DNA，魏德米勒始终贯彻创新理念。无论是快捷简便、拥有捕鼠原理的SNAP IN创新鼠笼式联接技术，还是拥有完整集成系统的u-remote远程I/O、快速高效的OMNIMATE 4.0接插件、满足不同应用类型的Klippon®Connect接线端子等产品创新，魏德米勒一直都在不断地推进技术与产品的创新。此外，通过高度自动化的生产创新，确保高效生产和卓越品质；以快速交付服务、联接顾问服务、

工业大数据分析服务等创新服务，满足客户及合作伙伴不同需求！从技术、产品、生产到服务，魏德米勒的创新从未间断，持续引领行业发展。

进入工业4.0时代，魏德米勒作为智能化解决方案提供者，更致力于为客户及合作伙伴提供高效解决方案和服务，助力客户及合作伙伴数字化转型。魏德米勒的工业分析解决方案，可以提前预警，降低成本；能源管理解决方案助力

节能减排；高效简单的机柜解决方案，满足机柜定制化需求；工业自动化解决方案实现远程高效管理.....魏德米勒为客户及合作伙伴赋能大步迈向工业4.0和数字化时代。

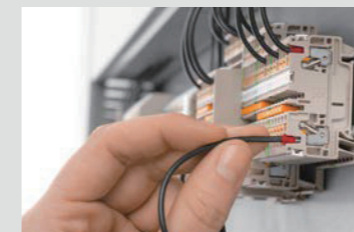
魏德米勒将继续创新研发可持续发展的产品、解决方案和服务，不断满足市场的个性化需求，与客户及合作伙伴共塑数字化未来。

## 魏德米勒的坚持

### 智能化解决方案提供者



### 创新无处不在



#### 技术创新

- 第一个塑料绝缘端子
- 直插式联接技术 **PUSH IN**
- 鼠笼专利联接技术 **SNAP IN**
- 非接触式技术



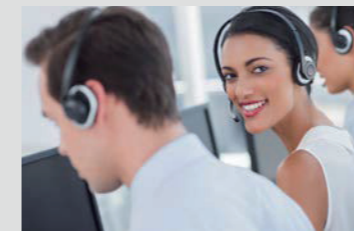
#### 产品创新

- Klippon® Connect SNAP IN系列
- Klippon® Connect 接线端子
- PROtop电源
- OMNIMATE 第四代接插件
- u-remote远程I/O模块
- 非接触式无线传输系统
- 防开路重载接插件
- TERMSERIES-compact系列
- 集成IoT功能的电涌保护器



#### 生产创新

- 快速交付
- 高度自动化
- 生产研发
- 自主模具制造



#### 服务创新

- 联接顾问团队
- 工业大数据分析团队服务
- 在线应用指南AppGuide
- 快速交付服务
- 全球72小时免费样品服务
- 产品选型在线配置

### 以本土客户为本



- 覆盖全国的销售网络及服务
- 位于上海自由贸易试验区的亚太物流中心
- 中国制造，德国品质的苏州生产基地
- 位于上海及苏州的研发中心
- 本土化客户支持服务
- 与协会、科研院紧密合作
- 丰富多彩的线上、线下活动

魏德米勒网站中文产品在线样本已经发布，您可直接登陆：<https://catalog.weidmueller.com.cn> 随时查阅魏德米勒的详细产品信息。

扫一扫 查看魏德米勒3D电子样本



扫一扫 关注魏德米勒官方微信



扫一扫 关注魏德米勒京东自营旗舰店



# 魏德米勒

## SDD200系列智能分布式变频器

### 目录 Contents

产品简介 .....	5
功能特点 .....	6
功能描述 .....	8
图示 .....	9
型号参数 .....	10
控制接口定义 .....	11
附件 .....	12
外形尺寸 .....	14

### 产品简介

魏德米勒SDD200系列分布式变频器主要针对负载三相异步电机，工作电压为三相电压AC380V~480V，功率范围是0.75KW至3KW。

采用高防护等级(IP54)、高集成性、插拔式接口的设计理念，可以帮助用户非常方便地进行现场工程施工、布线、组态调试等工作。

集成多点数字量输入输出以及对Profinet总线协议的支持，非常适合在分布式电控方案的物流输送机 and 分拣系统中使用，尤其是皮带输送机，辊筒输送，链条输送等应用。

## 功能特点

### 高强度

SDD200系列变频器满足EN/IEC 61800-3标准，符合环境保护相关规范(RoHS)。

- **宽温工作**  
-20~45℃。在45度工作温度下无需降容，保证了在一些炎热环境下的应用，如半开放式的物流中转站。可靠的低温运行，非常适合冷库应用。
- **IP54高防护等级**  
可以有效地防止灰尘以及防止溅水，提高了现场的易维护性。
- **冷却方式**  
自然散热与强制风冷。采用背面设计，在保证系统的稳定可靠性基础上，可以减少运行过程中现场人员与散热表面的接触，从而降低人身意外伤害的风险。

### 高集成

SDD200系列分布式变频器支持Profinet通讯协议，快速配置。

- **变频器控制**  
实现对变频器在线启停、频率设定、加减速时间等功能配置。
- **状态监视**  
实现对变频器运行状态、启停、正反转、输出电压、报警等数据的监控。
- **数字量I/O**  
实现逻辑数字量输入输出的控制，可灵活配置接入现场传感器与执行器。

### 易安装

SDD200系列分布式变频器在功率段0.75至3KW，采用相同的尺寸规格，相同的安装方式，可支持挂壁安装、支架安装等灵活安装方式。结合魏德米勒连接器领域的经验，整机对外接口均采用快速联接方式。

- **电源与电机输出**  
采用重载连接器，尺寸紧凑，载流量大，安全可靠。
- **数字量与通讯接口**  
采用M12圆形连接器标准，保证了联接的稳定性以及可靠性。
- **标识**  
所有端口，均有清晰标识与防呆设计，用于识别不同的功能，避免误接线。



### 易调试

用户可以通过Profinet在线方式或者本地键盘模式对变频器进行参数的配置。

- **在线模式**  
通过上位PLC进行参数配置与监控。
- **本地模式**  
通过附件操作键盘，在本地进行频率设定、加减速时间、温度监控、故障代码显示等功能。另通过出厂预设参数，可以在无上位控制器的情况下，快速本地启动，给现场机械试机工作带来便利。

### 易维护

SDD200系列智能分布式变频器本体自带指示灯与主令控制：

- **LED指示**  
通电状态、通讯状态、运行模式、正反转信息、以及DI/DO的通断状态。
- **钥匙开关**  
通过切换钥匙开关，可以实现远程以及本地控制模式的切换。
- **旋转开关**  
通过旋转开关，可以实现正转、停止、反转功能。
- **维护开关**  
动力电源的切断与开启。  
维修挂锁，即当变频器维护开关置于OFF状态时进行挂锁，防止在维修保养设备阶段，变频器误上电、电机运转，导致可能的人身伤害情况发生。  
运行挂锁，即当变频器维护开关置于ON状态时进行挂锁，防止在运行过程中，误操作，导致变频器断电，对电机输出停止，影响现场正常的工作。



# 功能描述

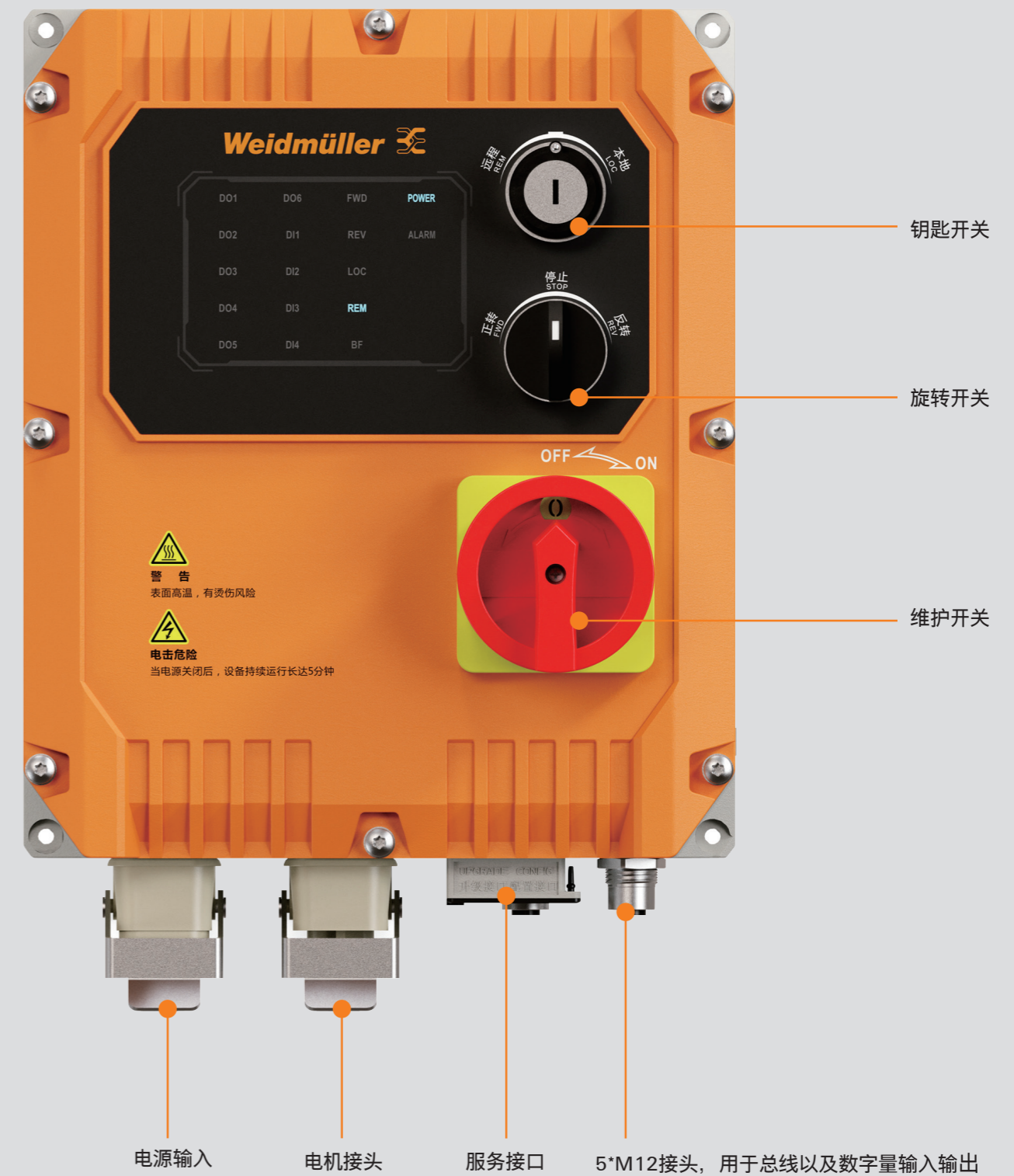
	功能描述	SDD200 0.75~3KW
基础功能	标准V/F控制 三相异步电动机	✓
	通过本地和远程进行频率的设定	✓
	转矩提升功能	✓
	过流限速功能	✓
	自由设置加减速时间	✓
	多段速预设	✓
	本地模式、远程模式切换	✓
	欠压、过流、过压保护	✓
	故障显示、运行状态显示	✓
外部控制	手动与自动控制启动、停止、正反转	✓
	现场总线系统Profinet	✓
	数字量输入 <sup>(1)</sup>	4
	数字量输出	6
	机械制动控制 <sup>(2)</sup>	⊙
	外部制动电阻接口	✓
	断电维护开关	✓
	本地灯板显示	✓
	内部24V电源系统 (为外部传感器与执行器供电) <sup>(3)</sup>	✓
	自然散热以及强制散热 <sup>(4)</sup>	✓

(1) 数字量输入为高电平有效。  
 (2) 用于交流控制带机械制动的电机。  
 (3) 无需布置外部的24V控制电源。  
 (4) 3KW以下自然散热，3KW自带强冷风扇。

✓ 标配  
 ⊙ 可选



# 图示



## 型号参数

### SDD200系列分布式变频器 Profinet

# SDD200-075-A-PN

产品系列名

功率等级：

075= 0.75 KW  
150= 1.5 KW  
200= 2.2 KW  
300= 3 KW

配置功能

A= 标配, 无制动控制  
B2= 含230Vac制动控制  
B4= 含400Vac制动控制

通讯接口：

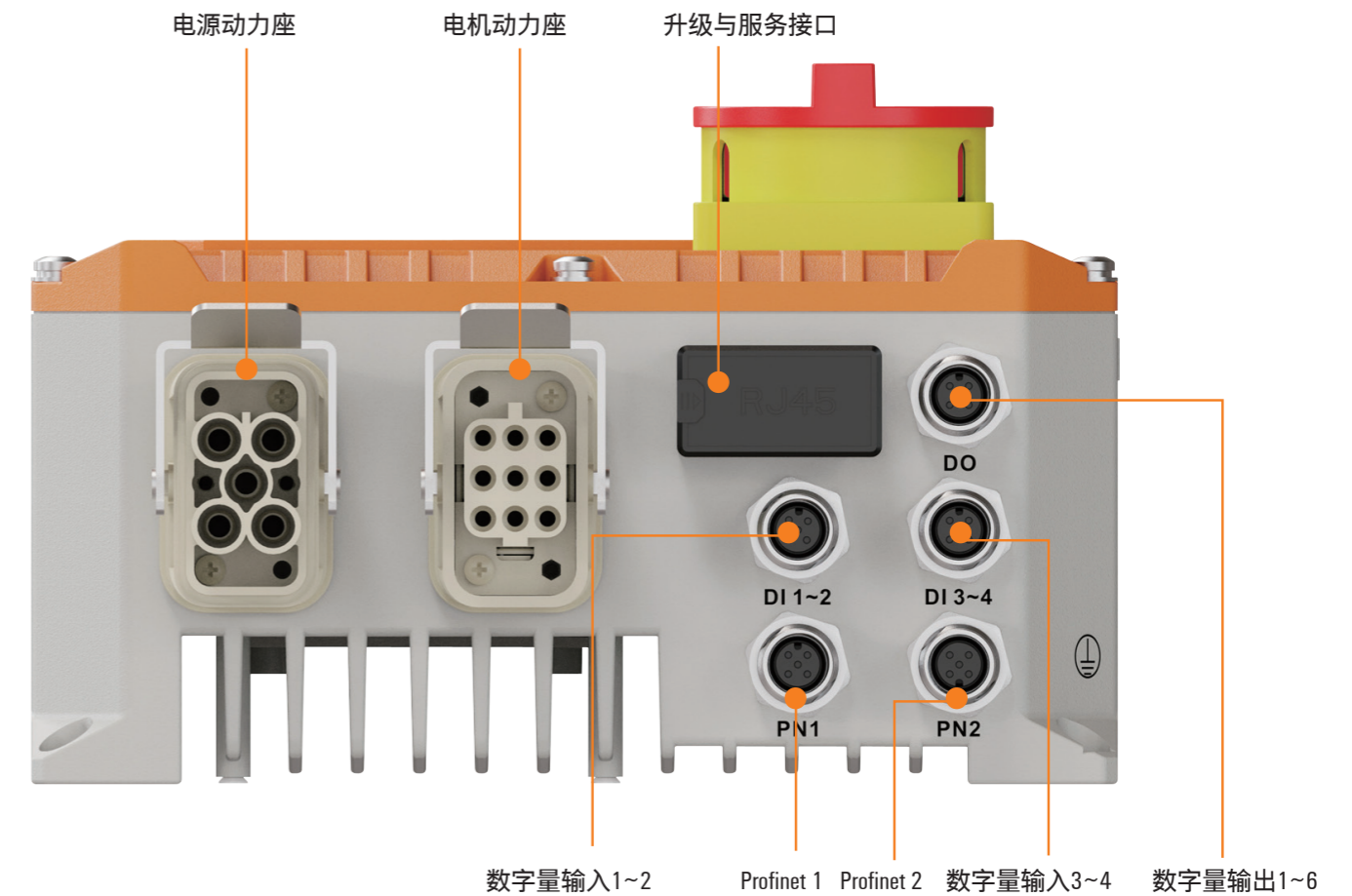
PN= Profinet

#### 三相输入电源 380~480V,50/60Hz

电机功率	输入电流	输出电流	输入/输出	制动控制电压	型号	物料号	重量
0.75kW	3.2A	2.3A	4DI/6DO	-	SDD200-075-A-PN	3033320000	4.18kg
0.75kW	3.2A	2.3A	4DI/6DO	230V AC	SDD200-075-B2-PN	3033410000	4.18kg
0.75kW	3.2A	2.3A	4DI/6DO	400V AC	SDD200-075-B4-PN	3033360000	4.18kg
1.5kW	5.1A	3.7A	4DI/6DO	-	SDD200-150-A-PN	3033330000	4.18kg
1.5kW	5.1A	3.7A	4DI/6DO	230V AC	SDD200-150-B2-PN	3033420000	4.18kg
1.5kW	5.1A	3.7A	4DI/6DO	400V AC	SDD200-150-B4-PN	3033370000	4.18kg
2.2kW	5.8A	5.5A	4DI/6DO	-	SDD200-220-A-PN	3033340000	4.18kg
2.2kW	5.8A	5.5A	4DI/6DO	230V AC	SDD200-220-B2-PN	3033430000	4.18kg
2.2kW	5.8A	5.5A	4DI/6DO	400V AC	SDD200-220-B4-PN	3033390000	4.18kg
3.0kW	8.2A	6.5A	4DI/6DO	-	SDD200-300-A-PN	3033350000	4.18kg
3.0kW	8.2A	6.5A	4DI/6DO	230V AC	SDD200-300-B2-PN	3033440000	4.18kg
3.0kW	8.2A	6.5A	4DI/6DO	400V AC	SDD200-300-B4-PN	3033400000	4.18kg



## 控制接口定义



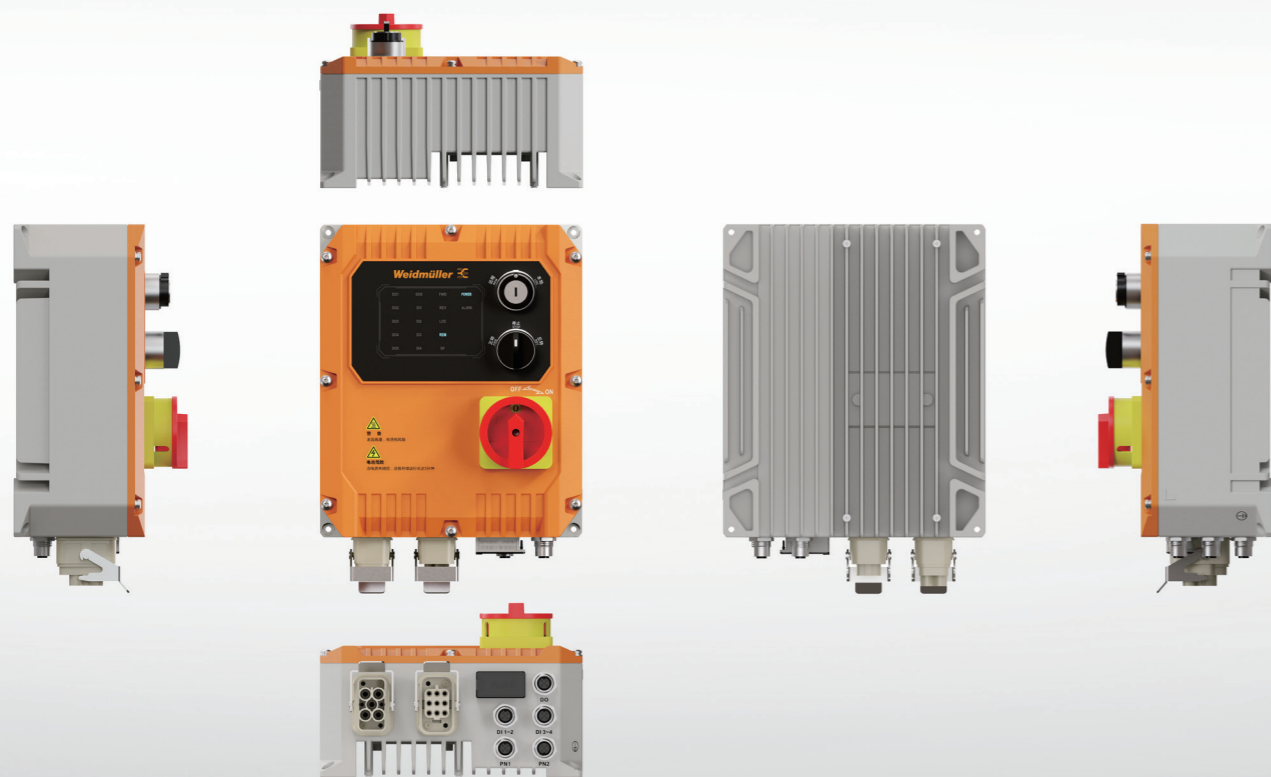
接口名称	接口形式	功能描述
DO	M12 8芯 A-code	数字量6路输出 (1)
DI 1~2	M12 5芯 A-code	数字量2路输入 (PNP) (1)
DI 3~4	M12 5芯 A-code	数字量2路输入 (PNP) (1)
PN 1	M12 4芯 D-code	支持Profinet总线协议
PN 2		

(1) 变频器本体提供+24V 直流电源

## 附件

	描述	型号	订货号
<b>操作键盘</b>	<b>用于本地配置</b>		
	数字显示 带电位计 RJ45连接	SDD200-DP	3033380000
<b>动力插头</b>	<b>用于主电源输入</b>		
	母头插芯 插头外壳 冷压插针(1) 冷压插针(2) 电缆接头	HDC HQ 4/2 FC HDC HQP TOLU 1PG16 HDC C HX BM2.5AG HDC C HX BM4.0AG VG 16 HQ K68 11.5-5.5	1003160000 1003070000 1002960000 1002970000 1016080000
	(1) 推荐用于2.2kW及以下功率，冷压针数量按进线电缆芯数决定。 (2) 推荐用于3kW功率，冷压针数量按进线电缆芯数决定。		
<b>电机插头</b>	<b>用于电机馈线</b>		
	公头插芯 插头外壳 冷压插针(1)(2) 冷压插针(3)(4) 电缆接头	HDC HQ 8 MC HDC HQP TOLU 1PG16 HDC-C-HE-SM1.5AG HDC-C-HE-SM2.5AG VG 16 HQ K68 11.5-5.5	1919970000 1003070000 1200700000 1200800000 1016080000
	(1) 推荐用于2.2kW及以下功率的UVW线缆。 (2) 推荐用于所有功率段的电机制动线缆。 (3) 推荐用于3kW功率UVW线缆。 (4) 推荐用于所有功率段的外置电阻线缆。		
<b>总线联接预制电缆(双头)</b>	<b>用于Profinet通讯</b>		
	M12-M12 2m M12-M12 3m M12-M12 5m M12-M12 10m M12-RJ45 1m M12-RJ45 3m M12-RJ45 5m M12-RJ45 10m	IE-C5DD4UG0020MCSMCS-EA IE-C5DD4UG0030MCSMCS-EA IE-C5DD4UG0050MCSMCS-EA IE-C5DD4UG0100MCSMCS-EA IE-C5DD4UG0010MCSA20-EA IE-C5DD4UG0030MCSA20-EA IE-C5DD4UG0050MCSA20-EA IE-C5DD4UG0100MCSA20-EA	2780030020 2780030030 2780030050 2780030100 2780020010 2780020030 2780020050 2780020100

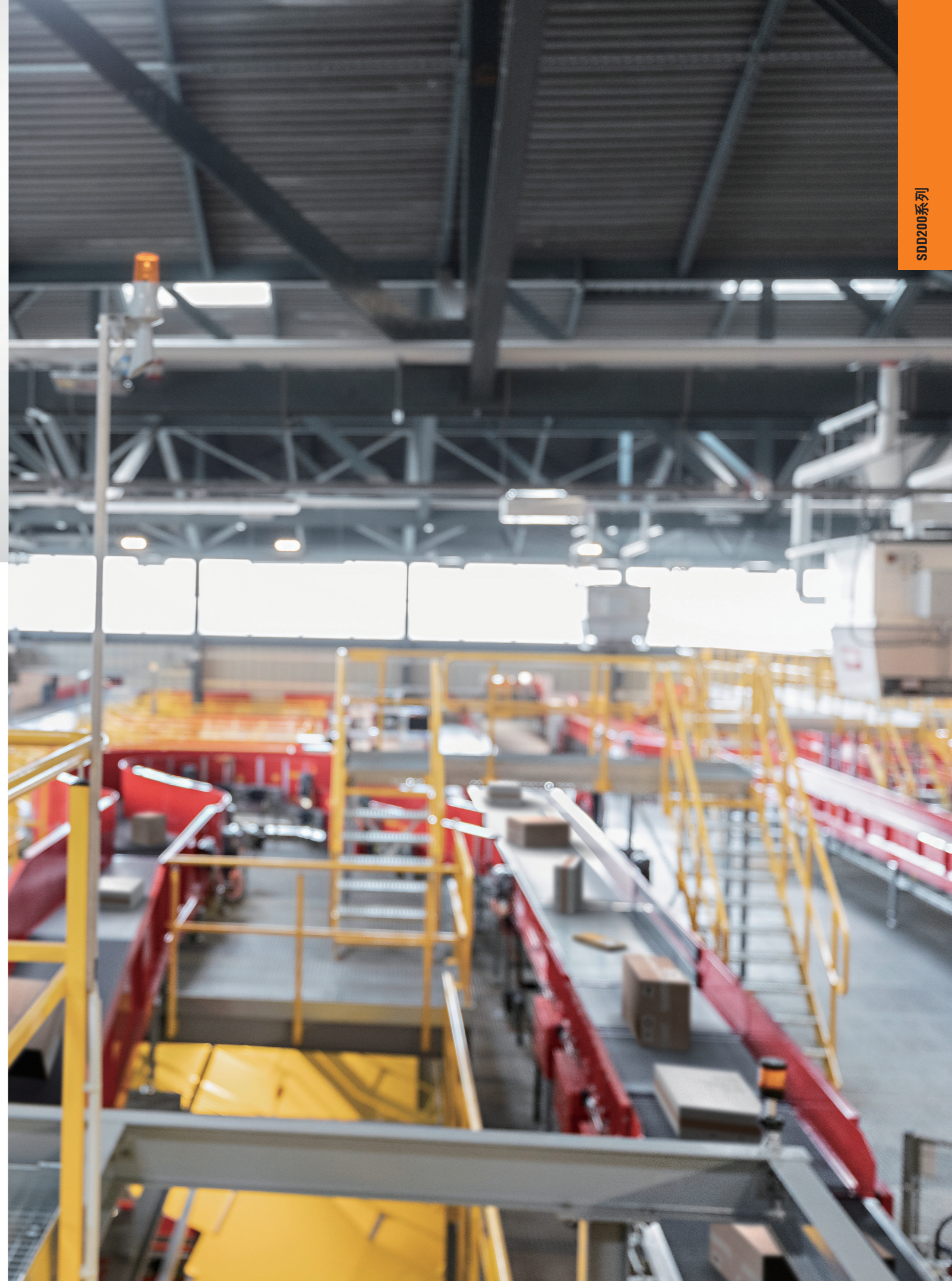
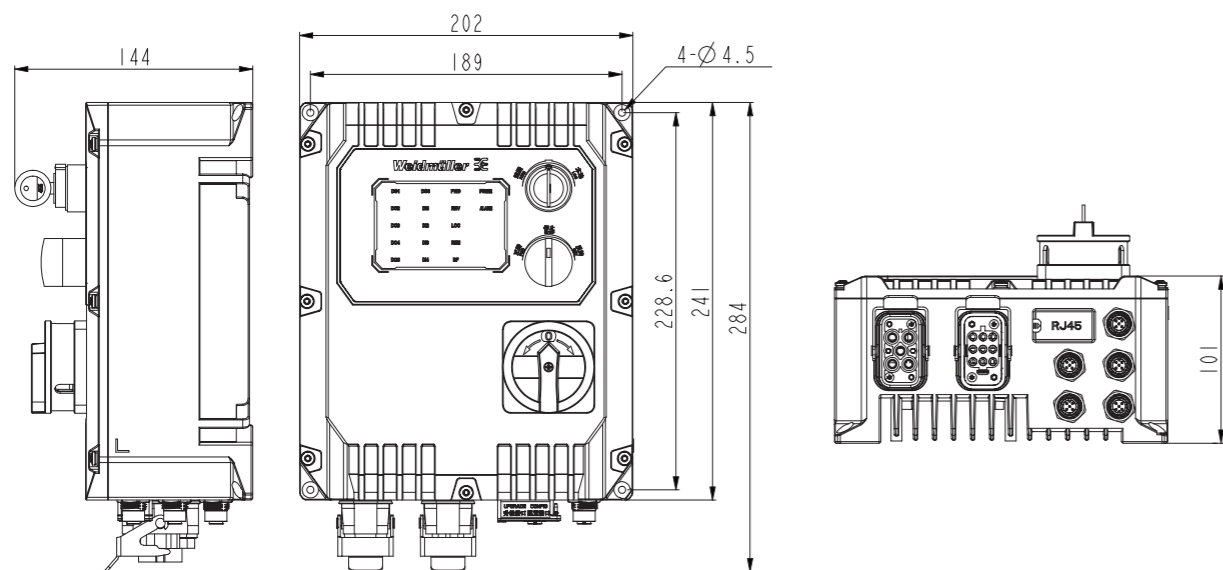
	描述	型号	订货号
<b>总线联接裸线电缆</b>	<b>用于Profinet通讯</b>		
	4芯PVC 100m	IE-C5AS4VG-100	8899000000
<b>信号预制线缆(单头)</b>	<b>传感器与执行器</b>		
	5芯PUR 1m 5芯PUR 3m 5芯PUR 5m	SAIL-M12G-5-1.0UA SAIL-M12G-5-3.0UA SAIL-M12G-5-5.0UA	2608080100 2608080300 2608080500
	5芯PUR 1.5m (双出线M12-M8)	SAIL-ZW-M8BG-3-1.5U	9457490150
	8芯PUR 1.5m 8芯PUR 3m 8芯PUR 5m	SAIL-M12G-8-1.5U SAIL-M12G-8-3.0U SAIL-M12G-8-5.0U	1279410150 1279410300 1279410500
<b>圆型连接器</b>	<b>用于传感器与执行器</b>		
	螺钉型5针连接器	SAIS-5/7	9456940000
	螺钉型8针连接器	SAIS-8/9	1836970000
	Y型插头	SAI-Y-4-4/2-4 M12/8	1783420000
	螺钉型5针连接器 (双出线)	SAIS-ZW-5	9457540000



## 外形尺寸

功率	SDD200系列型号	宽x高x深 (mm)
0.75 KW	SDD200-075-X-XX	202 x 284 x 144 (1)
1.5 KW	SDD200-150-X-XX	
2.2 KW	SDD200-220-X-XX	
3 KW	SDD200-300-X-XX	

(1) 标注的数据为最大尺寸，包含了产品本体表面附带的开关与接口。



## 魏德米勒 – 智能工业联接专家

作为经验丰富的智能工业联接专家，魏德米勒为全球客户和合作伙伴提供关于工业环境中的电力、信号和数据方面的产品、解决方案和服务。

魏德米勒始终致力于工业联接，拥有先进的技术和丰富的经验，广泛应用于机械与工厂自动化、能源、过程控制、交通、装置制造、基础设施建设等领域，满足工业环境下的各种需求。魏德米勒自进入中国市场以来，始终坚持本土客户为本，为本土客户提供创新的智能化解决方案，与客户共塑数字化未来。



扫码获取专属服务

### 魏德米勒电联接(上海)有限公司 Weidmüller Interface (Shanghai) Co., Ltd.

总部 Headquarters

地址：上海市裕通路100号宝矿洲际商务中心25楼(200070)

总机：021-22195008

网址：www.weidmueller.com.cn

商务  **4008-200-396**

咨询  **hotline@weidmueller.com**

如果您想了解更多魏德米勒公司/产品详细信息，欢迎登陆：

产品在线样本：<https://catalog.weidmueller.com.cn>

魏德米勒微博：<https://weibo.com/weidmuellerchina>



扫一扫  
查看魏德米勒3D电子样本



扫一扫  
关注魏德米勒微信公众号



扫一扫  
关注魏德米勒京东自营旗舰店