

Anleitung zur Entnahme der Lichtquelle für die Produkte: WIL-S



Dokumentinformationen

Anleitung zur Entnahme:

- WIL-S

Abbildungen zeigen:

- WIL-S 280

Sicherheitshinweise

GEFAHR!

Hinweise mit dem Wort GEFAHR warnen vor einer gefährlichen Situation, die zum Tod oder zu schweren Verletzungen führen wird.

WARNUNG!

Hinweise mit dem Wort WARNUNG warnen vor einer gefährlichen Situation, die zum Tod oder zu schweren Verletzungen führen kann.

VORSICHT!

Hinweise mit dem Wort VORSICHT warnen vor einer Situation, die zu leichten oder mittleren Verletzungen führen kann.

ACHTUNG!

Hinweise mit dem Wort ACHTUNG warnen vor einer Situation, die zu Sach- oder Umweltschäden führen kann.

1. Erfordliches Werkzeug 3

2. Entnahme der Lichtquelle 3

2.1 Entfernen der Endkappen 3

2.2 Abdeckung entfernen. 4

2.3 Leiterplatte ablöten 4

2.4 Lichtquelle entfernen 5

1. Erfordliches Werkzeug

Unten gelistet befinden sich alle erforderlichen Werkzeuge, um die Lichtquelle aus dem Produkt, zu entnehmen:

- Schraubendreher oder Akkuschrauber mit TX10 Schraubendreher/ Bit
- Lötkolben
- Heißluftföhn
- Spachtel (max. 15mm breit)
- Sicherheits Handschuhe

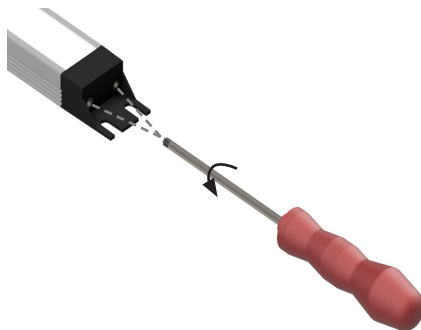
2. Entnahme der Lichtquelle

In den nachfolgenden Schritten wird erklärt, wie die Demontage des Produkts durchzuführen ist, um die Lichtquelle zu entnehmen.

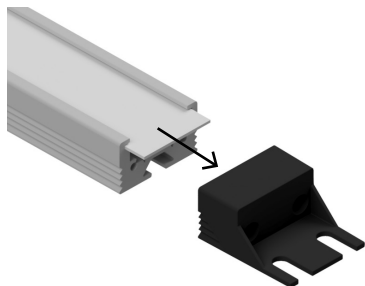
ACHTUNG!

Schalten Sie das Produkt vor der Demontage ab und stellen Sie sicher, dass die Anschlussleitung entfernt wurde.

2.1 Entfernen der Endkappen



- Entfernen Sie die vier TX10 Senkkopfschrauben mit einem passenden Schraubendreher/ Akkuschrauber



- Nehmen Sie die Endkappen ab.

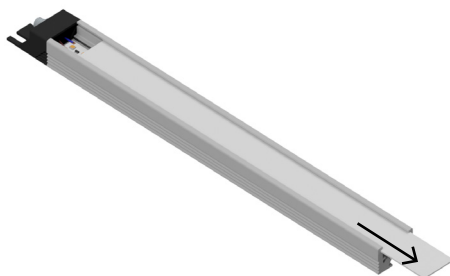
ACHTUNG!

Bitte beachten Sie, dass an der Anschlussseite der dazugehörige Anschlussflansch mit der Lichtquelle verbunden ist.

Ziehen Sie auf keinem Fall an der Endkappe, um die Lichtquelle bzw. den Anschlussflansch nicht zu beschädigen!

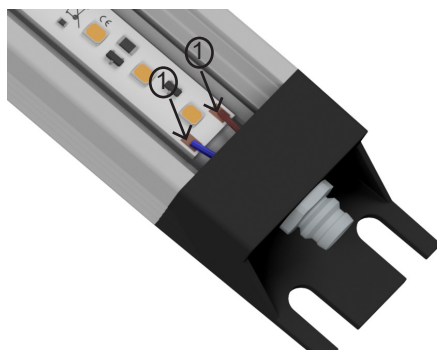
- Wiederholen Sie die Schritte auf der gegenüberliegenden Seite.

2.2 Abdeckung entfernen

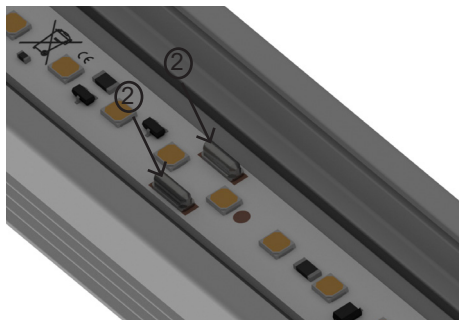


- Die Abdeckung über die geöffnete Seite rausschieben

2.3 Leiterplatte ablöten



- Flanschseitig die Löt pads nacheinander mit dem Lötkolben auf 350°C erhitzen und die Ader von dem Löt pad trennen (1).



- Wenn einzelne Verbindungen zwischen zwei Leiterplatten vorhanden sind, diese ebenfalls entfernen(2).



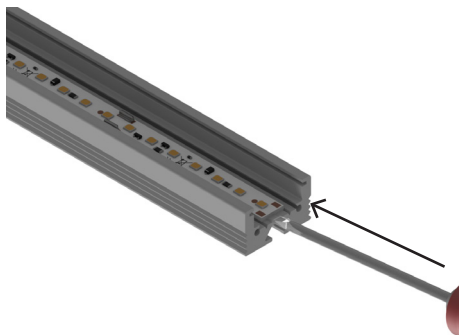
VORSICHT!

Bitte achten Sie darauf, dass Sie unter keinen Umständen die Lötspitze berühren. Das Berühren der Lötspitze kann zu schweren Verbrennungen führen.

2.4 Lichtquelle entfernen

Um die Lichtquelle einfacher vom Gehäuse zu trennen, empfehlen wir die Leiterplatte mit einem Heißluftföhn zu erwärmen.

In einem Abstand von 50mm, bei 200°C für 60 Sekunden.



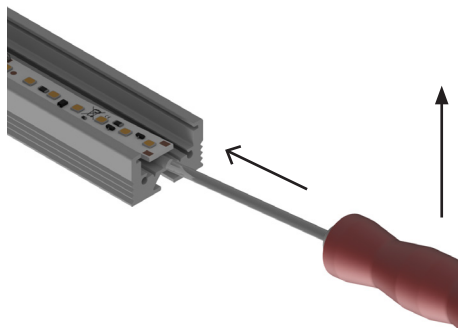
- Führen Sie langsam und vorsichtig den Schlitzschraubendreher zwischen Leiterplatte und Gehäuse, bis Sie ca. 20mm eingedrungen sind.



- Hebeln Sie, mit Hilfe des Schlitzschraubendrehers, die Leiterplatte vorsichtig nach oben.

ACHTUNG!

Achten Sie darauf, dass die Leiterplatte nicht übermäßig gebogen wird, um Schäden an der Leiterplatte zu vermeiden.



- Solange Hebeln und Drücken, bis Sie die Leiterplatte mit den Händen greifen können.
- Vorsichtig die Leiterplatte vom Gehäuse entfernen.

Weidmüller Interface GmbH & Co KG
Klingenbergstraße 26
32758 Detmold
Tel.: +49 5231 140
Fax +49 5231 14-292083
www.weidmueller.com

Edition 1 | 2024

Weidmüller 