

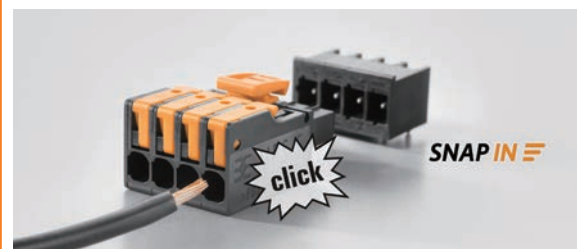
OMNIMATE® 4.0 - SNAP IN コネクタシリーズ

撚り線もそのまま接続できる次世代接続システムSNAP IN クランプ

接続技術のパイオニアとして積み重ねてきた実績と経験から、最も組み立てコストを削減できる新しい SNAP IN クランプを生み出しました。

クランプが開かれた状態で納入される SNAP IN コネクタは、ストリップされた撚り線を挿入するだけで、簡単に結線できます。圧着端子も不要です。

結線完了時のクリック音とインジケータが飛び出す機構により、視覚的にも接続完了状態である事が確認できます。



省配線 - 時間とコストを削減

クランプが開かれた状態で納入され、ストリップされた撚り線を挿入するだけで結線が可能。圧着端子も工具も不要。



セイフティインジケータ

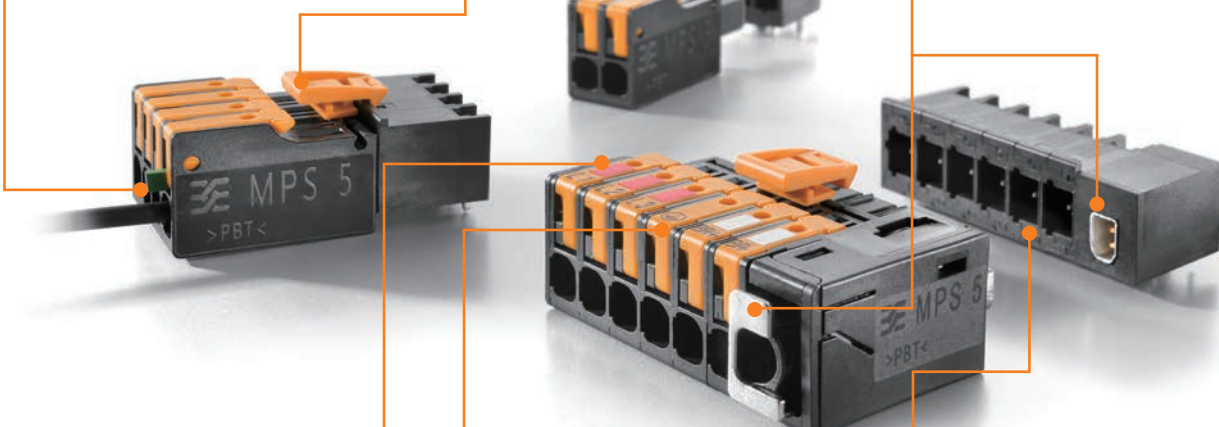
クランプが閉じたことを知らせるクリック音と視覚的インジケータにより、確実に接続が完了した事を明示

トップロックング

極数を損なわない上部に取り付けられたロック機能

機能付きコネクタ

SPE コネクタや電線サイズの異なるコネクタを統合したハイブリッドコネクタや、付加機能を実装したスマートコネクタも提案可能



WMC コンフィグレータ

レバーへの印字やカラーマーキングなどのカスタマイズ仕様が作成できるだけでなく、データシートの出力も可能

工具不要

クランプ開放用レバーを装備！ドライバーも不要

自動実装への対応

リフロー実装 (THR) に対応した耐熱樹脂と、自動実装に最適な梱包方法により、実装工数を削減



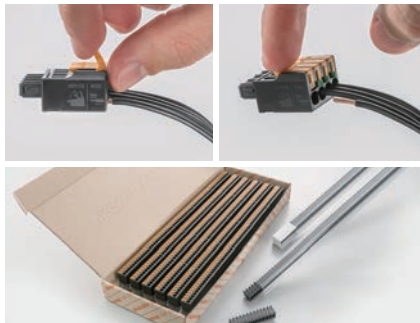
主な仕様

ケーブル側ソケット

IEC: 400 V / 26.8 A / 0.5 ~ 2.5 mm²
 UL: 300 V / 18.5 A / AWG 20 ~ AWG 12/7, 12/9 (撚り線)
 ピッチ (P): 5.00 mm
 電線被覆剥き長さ: 9 mm (8 mm ~ 10 mm)
 絶縁材質: PBT GF
 使用温度範囲: -50°C ~ 100°C
 簡易トレイ梱包

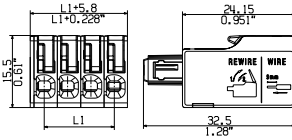
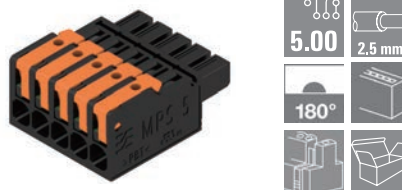
基板側ピンヘッダ

IEC: 400 V / 26.8 A
 UL: 300 V / 18.5 A
 ピッチ (P): 5.00 mm
 はんだプロセス: フロー/リフロー (THT/THR)
 絶縁材質: PA 9T
 使用温度範囲: -50°C ~ 100°C
 チューブ梱包



MPS 5/... S TN B B

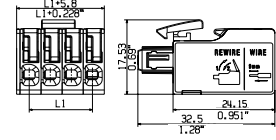
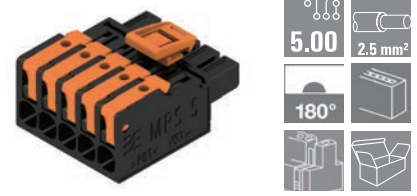
ケーブル側ソケット



ピッチ (P) 5.00mm					
極数	L1 mm	梱包数	型式	品番	
2	5.0	168	MPS 5/02 S TN B B	2741560000	
3	10.0	114	MPS 5/03 S TN B B	2741570000	
4	15.0	84	MPS 5/04 S TN B B	2741580000	
5	20.0	72	MPS 5/05 S TN B B	2741590000	
6	25.0	60	MPS 5/06 S TN B B	2741600000	
7	30.0	48	MPS 5/07 S TN B B	2741610000	
8	35.0	42	MPS 5/08 S TN B B	2741620000	
9	40.0	36	MPS 5/09 S TN B B	2741630000	
10	45.0	36	MPS 5/10 S TN B B	2741640000	
11	50.0	30	MPS 5/11 S TN B B	2741650000	
12	55.0	30	MPS 5/12 S TN B B	2741660000	

MPS 5/... S F... TN B B

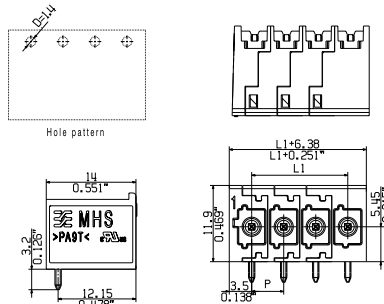
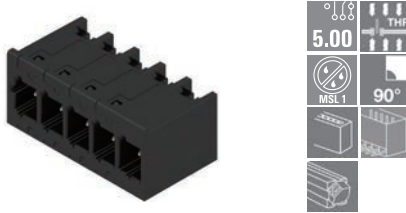
ケーブル側ソケット / センターロック付き



ピッチ (P) 5.00mm					
極数	L1 mm	梱包数	型式	品番	
2	5.0	168	MPS 5/02 S F1 TN B B	2741670000	
3	10.0	114	MPS 5/03 S F2 TN B B	2741680000	
4	15.0	84	MPS 5/04 S F4 TN B B	2741690000	
5	20.0	72	MPS 5/05 S F3 TN B B	2741700000	
6	25.0	60	MPS 5/06 S F3 TN B B	2741710000	
7	30.0	48	MPS 5/07 S F4 TN B B	2741720000	
8	35.0	42	MPS 5/08 S F4 TN B B	2741730000	
9	40.0	36	MPS 5/09 S F5 TN B B	2741740000	
10	45.0	36	MPS 5/10 S F5 TN B B	2741750000	
11	50.0	30	MPS 5/11 S F6 TN B B	2741760000	
12	55.0	30	MPS 5/12 S F6 TN B B	2741770000	

MHS 5/... H T3 B T

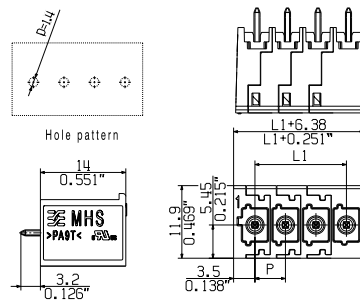
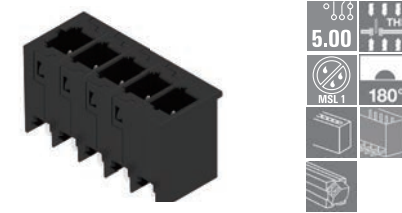
基板側ピンヘッダ 90°



ピッチ (P) 5.00mm					
極数	L1 mm	梱包数	型式	品番	
2	5.0	48	MHS 5/02 H T3 B T	2741400000	
3	10.0	33	MHS 5/03 H T3 B T	2741420000	
4	15.0	25	MHS 5/04 H T3 B T	2741430000	
5	20.0	20	MHS 5/05 H T3 B T	2741440000	
6	25.0	17	MHS 5/06 H T3 B T	2741450000	
7	30.0	15	MHS 5/07 H T3 B T	2741460000	
8	35.0	13	MHS 5/08 H T3 B T	2741470000	
9	40.0	11	MHS 5/09 H T3 B T	2741480000	
10	45.0	10	MHS 5/10 H T3 B T	2741490000	
11	50.0	9	MHS 5/11 H T3 B T	2741500000	
12	55.0	8	MHS 5/12 H T3 B T	2741510000	

MHS 5/... V T3 B T

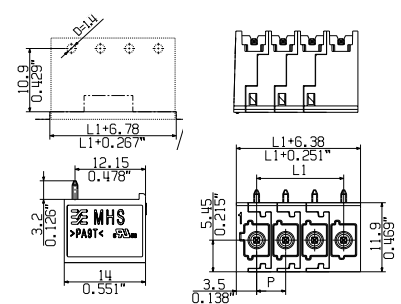
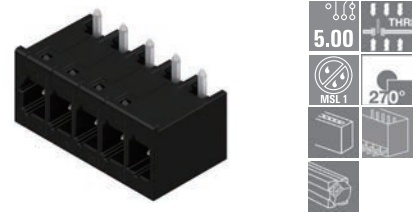
基板側ピンヘッダ 180°



ピッチ (P) 5.00mm					
極数	L1 mm	梱包数	型式	品番	
2	5.0	48	MHS 5/02 V T3 B T	8000072425	
3	10.0	33	MHS 5/03 V T3 B T	8000072430	
4	15.0	25	MHS 5/04 V T3 B T	8000072431	
5	20.0	20	MHS 5/05 V T3 B T	8000072435	
6	25.0	17	MHS 5/06 V T3 B T	8000072438	
7	30.0	15	MHS 5/07 V T3 B T	8000072450	
8	35.0	13	MHS 5/08 V T3 B T	8000072453	
9	40.0	11	MHS 5/09 V T3 B T	8000072454	
10	45.0	10	MHS 5/10 V T3 B T	8000072456	
11	50.0	9	MHS 5/11 V T3 B T	8000072461	
12	55.0	8	MHS 5/12 V T3 B T	8000072470	

MHS 5/... W T3 B T

基板側ピンヘッダ 270°



ピッチ (P) 5.00mm					
極数	L1 mm	梱包数	型式	品番	
2	5.0	48	MHS 5/02 W T3 B T	8000072497	
3	10.0	33	MHS 5/03 W T3 B T	8000072503	
4	15.0	25	MHS 5/04 W T3 B T	8000072506	
5	20.0	20	MHS 5/05 W T3 B T	8000072508	
6	25.0	17	MHS 5/06 W T3 B T	8000072509	
7	30.0	15	MHS 5/07 W T3 B T	8000072510	
8	35.0	13	MHS 5/08 W T3 B T	8000072511	
9	40.0	11	MHS 5/09 W T3 B T	8000072512	
10	45.0	10	MHS 5/10 W T3 B T	8000072513	
11	50.0	9	MHS 5/11 W T3 B T	8000072514	
12	55.0	8	MHS 5/12 W T3 B T	8000072515	

本データシートの記載内容は予告無く変更される場合がございます。予めご了承くださいませようお願いします。

日本ワイドミュラー株式会社

We look forward to sharing ideas with you -Let's connect
 Weidmüller - Partner of Industrial Connectivity

www.weidmuller.co.jp

お問い合わせ先
 本社営業部

〒140-0002 東京都品川区東品川 2-2-8 スフィアタワー天王洲 8階
<https://www.weidmuller.co.jp> Mail: info@weidmuller.co.jp
 TEL: (03)-6711-5301 FAX: (03)-6711-5333