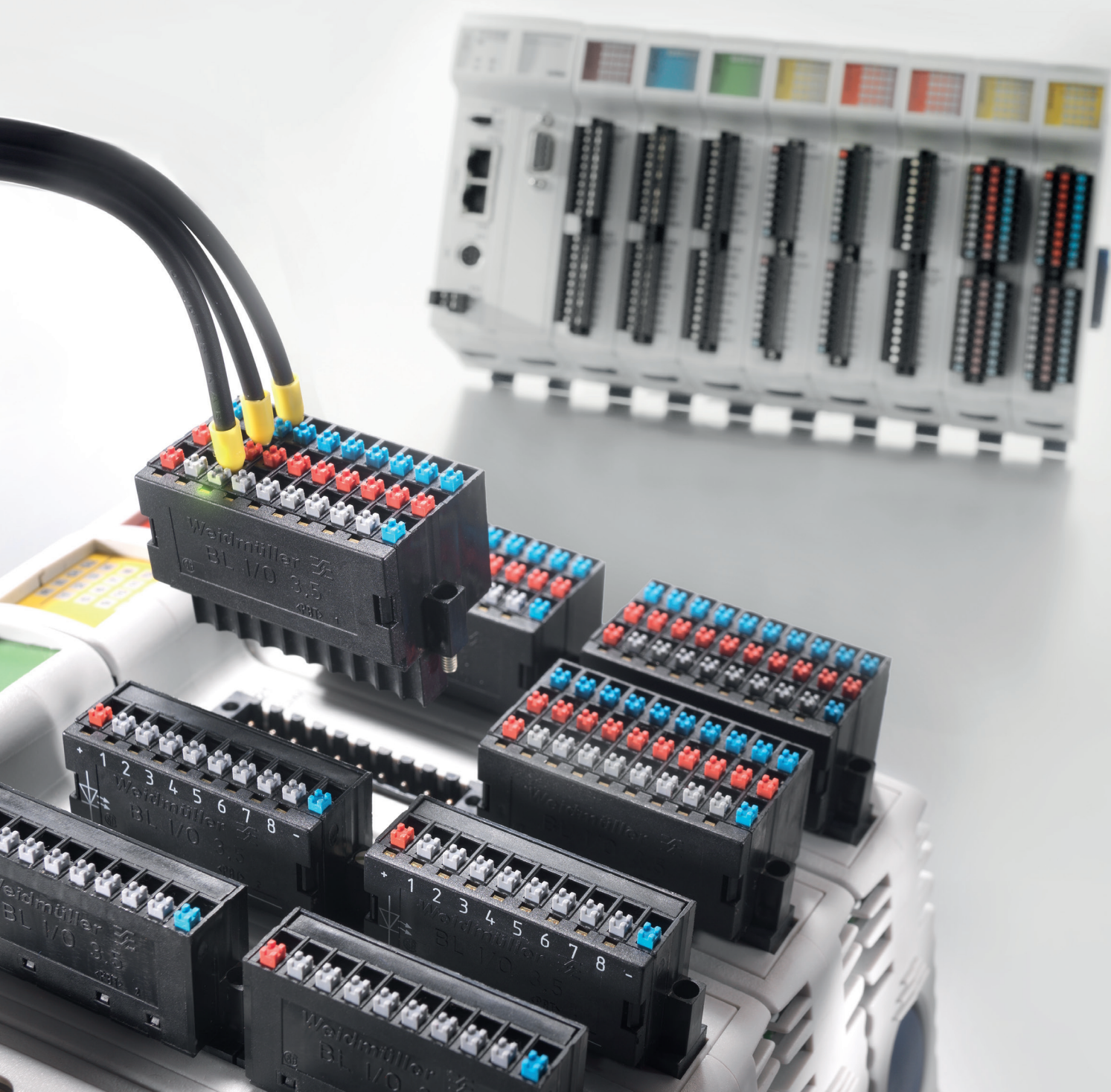


産業用機器

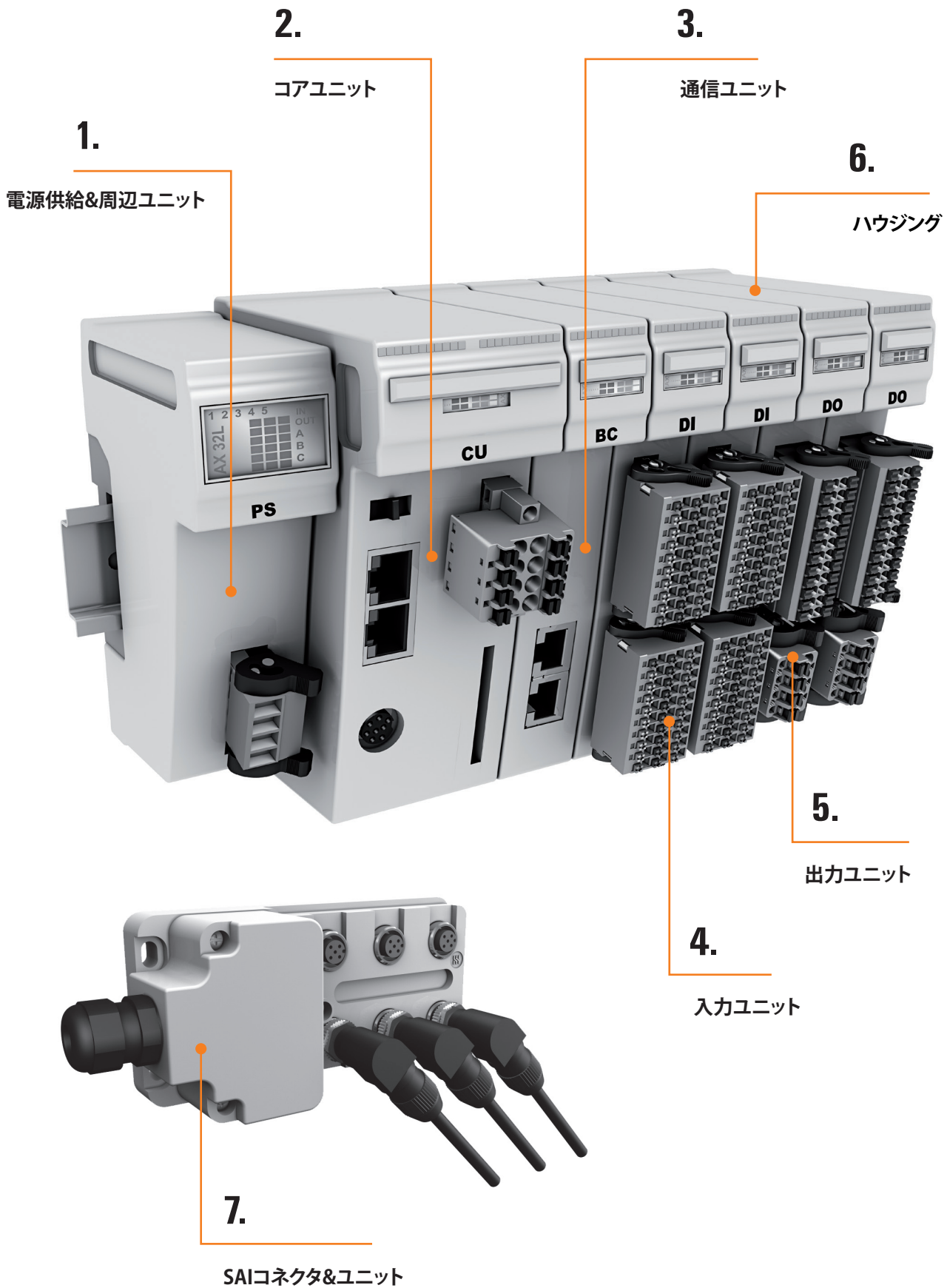
コントローラ(PLC)向けソリューション

Let's connect.

OMNIMATE - Device Connectivity



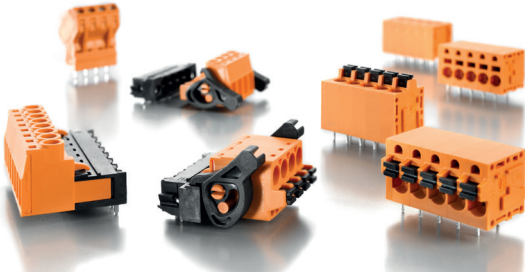
コントローラ向けソリューション



1. 電源供給&周辺ユニット

PCB用コネクタ(信号用)
BLF 5.08, BLZP 5.08, BLT 5.08

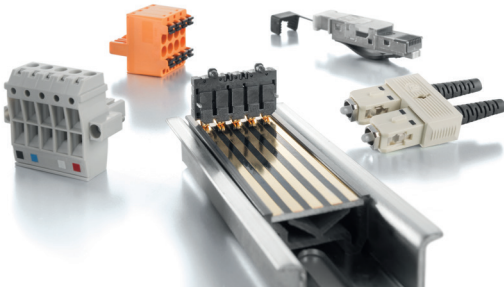
PCB用端子台(信号用)
LMF, LL 5.00/5.08, LL 9.52



2. コアユニット

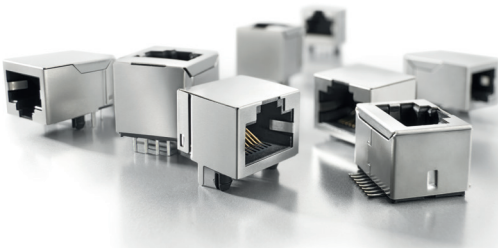
PCB用コネクタ(信号用)
BLDF 5.08, BLDT 5.08, BLDZ DN 5.08
(Device Net), B2L 3.50 QV

イーサネット・ケーブル
IE-PS-RJ45, IE-PS-SCD,
IE-PS-SCRJ1



3. 通信ユニット

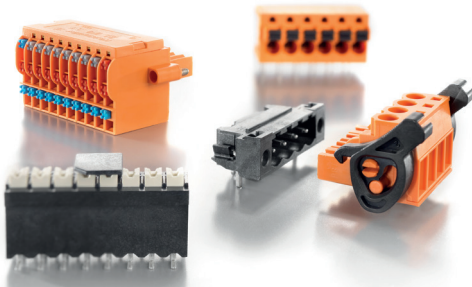
イーサネット・ケーブル
IE-BS-V04, IE-BSS-V14, IE-BSC-V14, IE-PS-V04, IE-PS-V14,
IE-CD-V14



4. 入力ユニット

PCB用コネクタ(信号用)
BL-I/O 3.50, B2CF 3.50, BL 3.50,
BLZF 3.50, BCZ 3.81, BCF 3.81

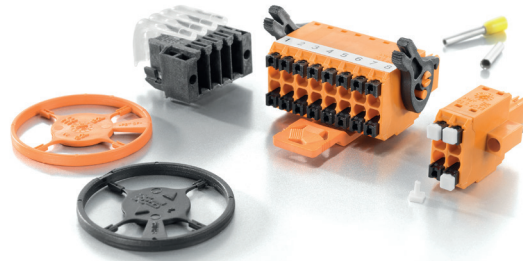
PCB用端子台(信号用)
LSF-SMT 3.50/3.81, LMF



5. 出力ユニット

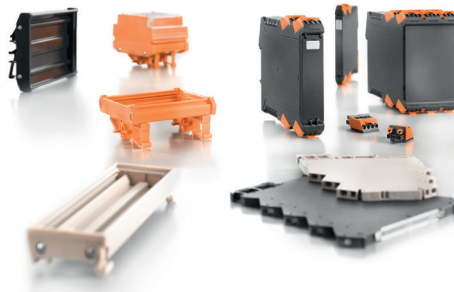
PCB用コネクタ(信号用)
BLF 5.08, BLT 5.08, BLZP 5.08, BLC 5.08
BCZ 3.81, BCF 3.81, BL-I/O 3.50, BL 3.50,
BLZF 3.50, B2CF 3.50

PCB用端子台(信号用)
LMF, LSF-SMT 3.81/3.50



6.ハウジング

ハウジングユニット
CH20M, PF RS



7. SAIコネクタ&ユニット

SAIケーブル
SAIL-M8, SAIE-M8, SAIL-M12, SAIE-M12, SAIB-M23, SAIS-M23,
SAIL-M23, SAI GHDE



Weidmüller – Your partner in Industrial Connectivity

As experienced experts we support our customers and partners around the world with products, solutions and services in the industrial environment of power, signal and data. We are at home in their industries and markets and know the technological challenges of tomorrow. We are therefore continuously developing innovative, sustainable and useful solutions for their individual needs. Together we set standards in Industrial Connectivity.

本データシートに記載されている製品は予告無く仕様を変更する場合がございます。予めご了承くださいませよう願いたします。

日本ワイドミュラー株式会社

We look forward to sharing ideas with you – **Let's connect**
Weidmueller – Partner of Industrial Connectivity

www.weidmuller.co.jp

お問い合わせ先

本社営業部
〒140-0002 東京都品川区東品川 2-2-8 スフィアタワー天王洲 8 階
<http://www.weidmuller.co.jp> Mail: info@weidmuller.co.jp
TEL: (03)-6711-5301 FAX: (03)-6711-5333

FY-18001A-2018/1/5