

Cabinet Infrastructure

Hutschienen, Profilschienen und Sammelschienen

Für die Montage von Komponenten und die
Potentialverteilung in Schaltanlagen



Weidmüller 

Normgerecht montieren

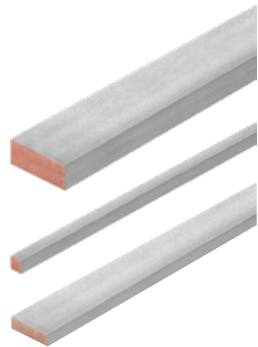
Mit exakt abgestimmtem Zubehör

Bei der Montage von Reihenklemmen und der Bestückung von Schaltschränken müssen Sie sich darauf verlassen können, dass auch das Zubehör perfekt passt. Nur dann laufen die Prozesse reibungslos und damit produktiv. Entsprechend hoch sind die Anforderungen an Tragschienen oder auch Sammelschienen. Sie müssen zahlreiche Normen und Schutzbestimmungen erfüllen.

Sammelschienen:

Sammelschienen dienen der Bündelung von mehreren Leitern eines Potentials. Es gibt verschiedene Arten von Sammelschienen, die je nach Anwendung und Leistungsanforderungen ausgewählt werden können. Dabei unterscheiden sie sich in Material, Legierung und den Abmaßen. Mit unseren Sammelschienen und dem passenden Zubehör lösen Sie Ihre individuelle Applikation innerhalb der Schaltanlage.

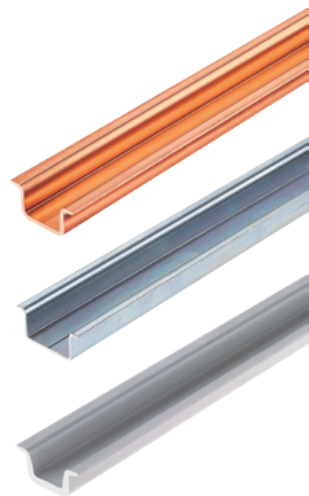
- Gelochte und ungelochte Varianten
- Varianten mit den Abmaßen 6x6 / 7,3x1,2 / 10x3 und 15x6 mm
- Varianten aus dem Material Stahl (verzinkt) und Kupfer (verzinkt und verzinkt)



Normschienen und Hutschienen nach DIN EN 60715 :

Tragschienen TS und Hutschienen oder auch DIN Schiene (DIN EN 60715) sind eine der wenigen genormten Bauteile in elektrischen Schaltanlagen. Die DIN Hutschienen und C-Profile dienen der Montage und Befestigung von elektronischen und elektromechanischen Komponenten wie Reihenklemmen, Relais oder auch Netzteilen. Dabei unterscheiden sie sich in Material, Legierung und den Abmaßen.

- Gelochte und ungelochte Varianten
- Varianten TS 15, TS 20 bzw. C20 als C-Schiene / C-Profil, TS 27 als C-Schiene / C-Profilschiene, TS 32 und G 32 als G-Schiene und TS 35
- Varianten aus dem Material Aluminium (Alu), Stahl verzinkt und Stahl passiviert, Kupfer und Kunststoff (PVC)



Die elektrischen Eigenschaften von Hutschienen sind in der DIN EN 60715 definiert. Weidmueller Tragschienen erfüllen die Anforderungen dieser Norm. Ein Auszug der Norm, zu den definierten Eigenschaften, in der folgenden Tabelle aufgeführt:

Tragschienenprofile	Material	Äquivalent E-Cu Querschnitt (mm ²)	Kurzzeitstromfestigkeit 1 s (kA)	Maximal zulässiger thermischer Nennstrom bei PEN-Funktion (A)
"Hut" Schiene IEC 60715/TH 15-5,5	Stahl	10	1,2	-
	Kupfer	25	3	101
	Aluminium	16	1,92	76
"G" Schiene IEC 60715/G32	Stahl	35	4,2	-
	Kupfer	120	14,4	269
	Aluminium	70	8,4	192
"Hut" Schiene IEC 60715/TH 35-7,5	Stahl	16	1,92	-
	Kupfer	50	6	150
	Aluminium	35	4,2	125
"Hut" Schiene IEC 60715/TH 35-15	Stahl	50	6	-
	Kupfer	150	18	309
	Aluminium	95	11,4	232

Diese Angaben basieren auf der NORM IEC 60947-7-2 Anhang A.

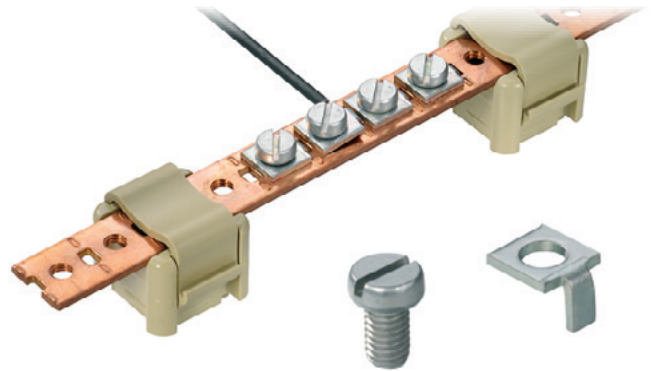
Sammelschienen

Gelocht und ungelocht

Sammelschienen gelocht

Im Gegensatz zu massiven Sammelschienen besitzen gelochte Sammelschienen zahlreiche Löcher entlang ihrer Länge. Sie dienen dazu, Schrauben, Bolzen oder Klemmen auf ihr zu befestigen. Dadurch können Komponenten befestigt oder elektrische Verbindungen auf der gelochten Sammelschiene hergestellt werden.

In Verbindung mit Schienenhaltern (SH1 - Best.-Nr. 0299860000) lassen sich die Schienen mit einem definierten Abstand auf der Montageplatte befestigen.



NSch / ESch

Typ	Werkstoff	Maße	Nennstrom	VPE	Best.-Nr.
ESCH 1 M	Stahl	1000 / 2 / 12 mm	24 A	10 M	0280300000
NSCH 1M	Kupfer	1000 / 2 / 15 mm	24 A	10 M	0280200000
NSCH 2M	Kupfer	2000 / 2 / 15 mm	24 A	2 M	1313600000
Druckstück				VPE	Best.-Nr.
DKSUE NSCH/ESCH				100 ST	0280100000
Klemmschraube					
BFSC M5X8 SCHLITZ				100 ST	0296700000

Für eindrähtige Leiter und Kabelschuhe nach DIN 46234.

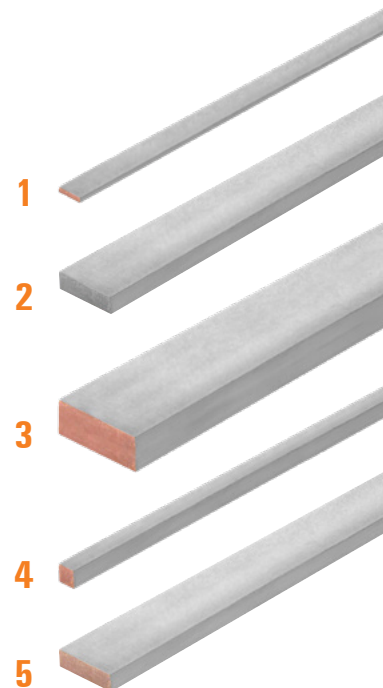
Sammelschienen ungelocht

Bei den Sammelschienen ohne Löcher wird eine Stromabnahme über zusätzliche Abgriffsklemmen realisiert. Hohe Ströme können dank der besseren Luftzirkulation über eine massive Sammelschiene innerhalb der Schaltanlage verteilt werden. Die Variante aus Stahl dient der Befestigung von Komponenten.

In Verbindung mit Schienenhaltern (SH1 - Best.-Nr. 0299860000) lassen sich die Schienen mit einem definierten Abstand auf der Montageplatte befestigen.

SSch

Nr.	Typ	Werkstoff	Maße	Nennstrom	VPE	Best.-Nr.
1	SSCH 7.3X1.2X1000	Kupfer	7,3 / 1,2 / 1000 mm	-	1 M	1071200000
2	SSCH 10X3X1000 ST/ZN	Stahl	10 / 3 / 1000 mm	-	1 M	0438000000
3	SSCH 15X6X1000 CU/SN	Kupfer	15 / 6 / 1000 mm	265 A	1 M	0357400000
4	SSCH 6X6X1000 CU/SN	Kupfer	6 / 6 / 1000 mm	140 A	1 M	0571300000
5	SSCH 10X3X1000 CU/SN	Kupfer	10 / 3 / 1000 mm	140 A	1 M	0348900000
5	SSCH 10X3X2000 CU VERZ.	Kupfer	10 / 3 / 2000 mm	-	2 M	1397000000



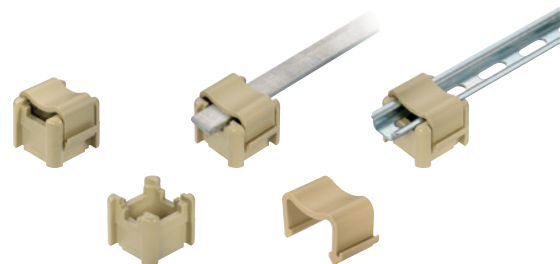
Sammelschienenhalter

Für die Montageplatte und TS 35 Tragschiene

Sammelschienenhalter fixieren die Lage einer Sammelschiene innerhalb der Elektroinstallation. Diese Halterungen bieten eine effektive Möglichkeit, um die Schienen an ihren vorgesehenen Plätzen zu halten und zu verhindern, dass sie sich aufgrund von Vibrationen oder anderen äußeren Einflüssen bewegen. Sammelschienenhalter sind in verschiedenen Größen und Materialien erhältlich und können je nach Applikation und Schiene ausgewählt werden.

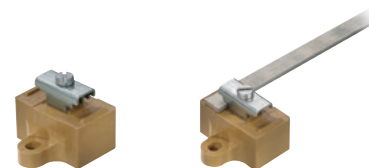
SH 1

Typ	Werkstoff	Maße	VPE	Best.-Nr.
SH 1	Polyamid 66	26 / 24 / 24,5 mm	20 ST	0299860000
Einzelteile				
SO SH1			20 ST	0401460000
KLBUE SH1			20 ST	0635960000
Befestigungsschraube				
BFSC M4X9T			100 ST	0103300000
BFSC M4X30			50 ST	0267100000
SH 1: für Sammelschienenquerschnitt 10 x 3, 6 x 6, 15 x 2, 12 x 2, 15 x 2, 15 x 6				



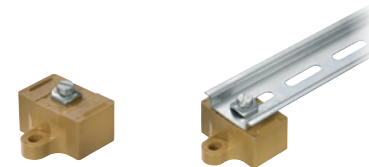
SH 2S

Typ	Werkstoff	Maße	VPE	Best.-Nr.
SH 2 S	KrG	40 / 35,5 / 40 mm	10 ST	0641720000
Für Sammelschienenquerschnitt 10 x 3, 6 x 6, 10 x 5, 15 x 6				



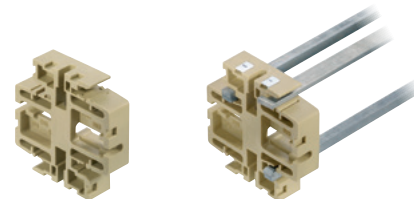
SH 2

Typ	Werkstoff	Maße	VPE	Best.-Nr.
SH 2	KrG	40 / 25 / 40 mm	10 ST	0494920000
Zur Anordnung von Tragschienen in schutzisolierten Anlagen				



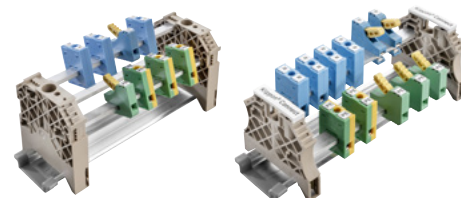
SH 3

Typ	Werkstoff	Maße	VPE	Best.-Nr.
SH 3	Polyamid 66	65 / 65 / 15 mm	10 ST	0556660000
Für Sammelschienenquerschnitt 10 x 3, 6 x 6, 10 x 5				



WEW

Typ	Farbe	Maße	VPE	Best.-Nr.
Polyamid mit Glasfaser, schraubbar				
WEW 35/1	dunkelbeige	12 / 62,5 / 56 mm	50 ST	1059000000
WEW 35/2	dunkelbeige	8 / 46,5 / 56 mm	50 ST	1061200000
WEW 35/1 GR	grau	12 / 62,5 / 56 mm	50 ST	1227890000
WEW 35/1 SW	schwarz	12 / 63 / 56 mm	50 ST	1162600000
WEW 35/2 GR	grau	8 / 46,5 / 56 mm	100 ST	1859200000
WEW 35/2 SW	schwarz	8 / 47 / 56 mm	50 ST	1061210000
Für Sammelschienenquerschnitt 10 x 3, 6 x 6				

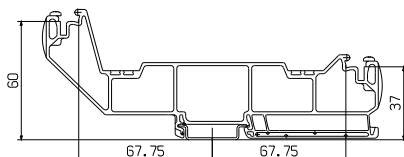


Sammelschienenhalter

Für die TS 35 Tragschiene

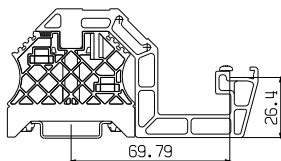
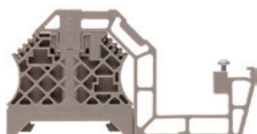
Isolierte Montage auf TS 35

WSH 1



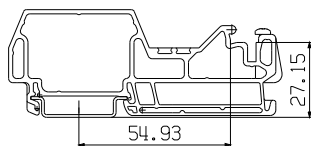
106870000091

WSH 3/H/N



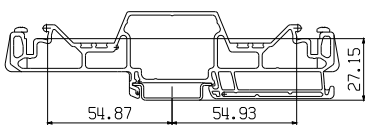
171597000091

WSH 5



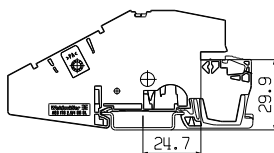
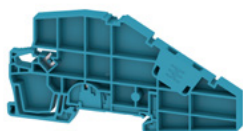
108010000091

WSH 6



108020000091

AEB ITB 2.5/4 BB BL



260386000091

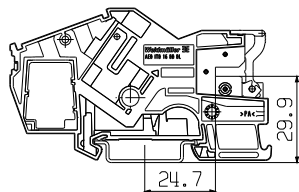
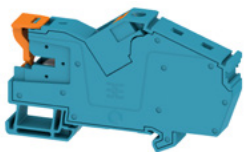
Bestelldaten

Typ	Farbe	Maße	VPE	Best.-Nr.
WSH 1	dunkelbeige	8 / 110 / 57 mm	10 ST	1068700000
WSH 3/H/N	dunkelbeige	8 / 173 / 70 mm	10 ST	1715970000
WSH 5	dunkelbeige	8 / 99 / 39 mm	10 ST	1080100000
WSH 6	dunkelbeige	8 / 147 / 39 mm	10 ST	1080200000
AEB ITB 2.5/4 BB BL	blau	8 / 104 / 50,5 mm	25 ST	2603860000

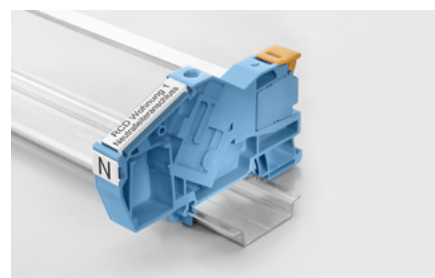
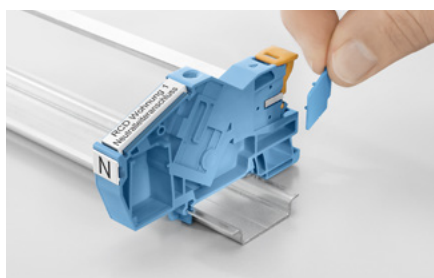
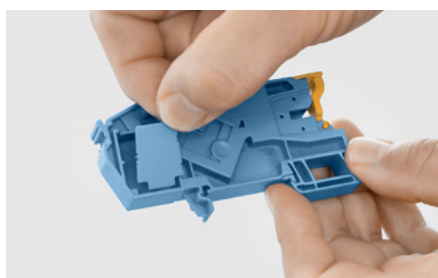
Sammelschienenhalter und Abdeckprofile

Für die TS 35 Tragschiene und 10 x 3 Sammelschiene

AEB ITB 16 BB BL



26691300091



Bestelldaten

Typ	Farbe	Maße	VPE	Best.-Nr.
AEB ITB 16 BB BL	blau	12 / 91 / 53 mm	20 ST	2669130000

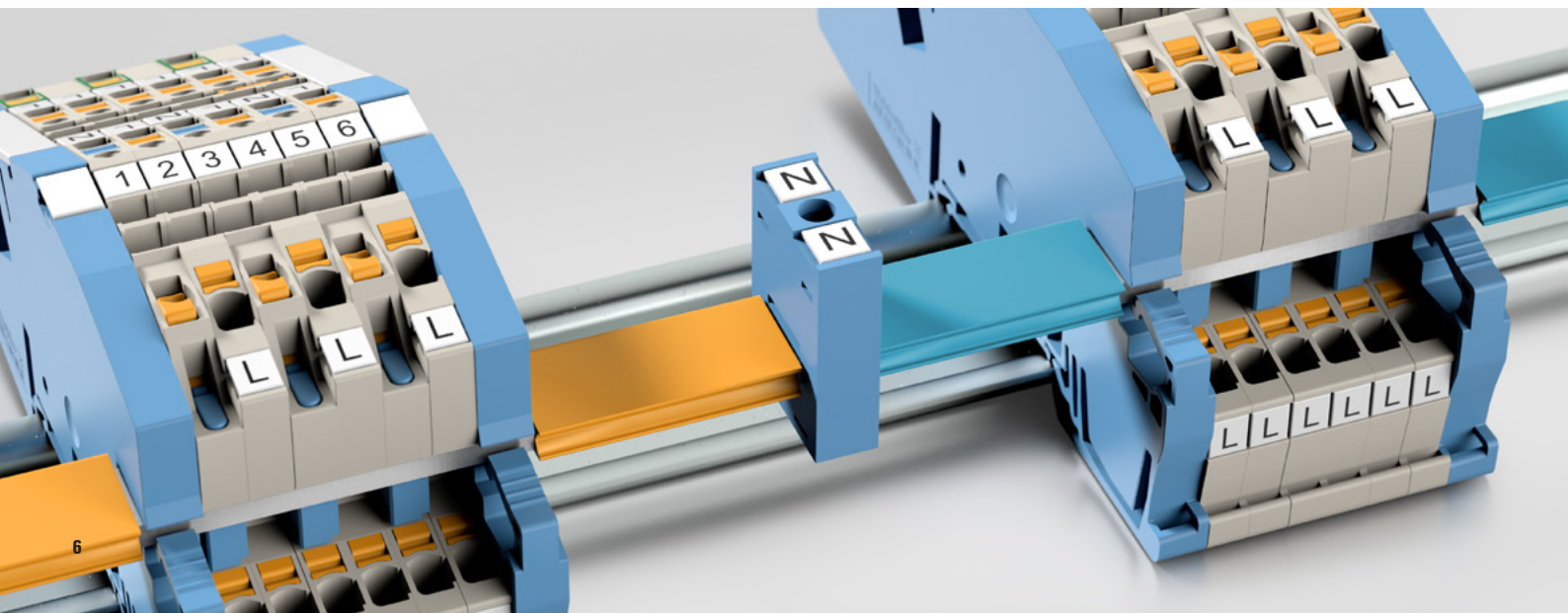
Sichere und flexible Abdeckung spannungsführender Komponenten

Das Abdeckprofil BB-CV AITB 3X10 sorgt für die nötige Fingersicherheit innerhalb der Schaltanlage. Überstehende Teile der Sammelschiene, die als Reserve innerhalb der Schaltanlage vorgesehen sind, können so vor unabsichtlichem Berühren gesichert werden. Das Abdeckprofil kann flexibel und individuell der Länge nach zugeschnitten werden.

Abdeckprofil

BB-CV

Typ	Länge	VPE	Best.-Nr.
BB-CV AITB 3X10	300 mm	10 ST	2911380000
BB-CV AITB 3X10 BL	300 mm	10 ST	2918930000

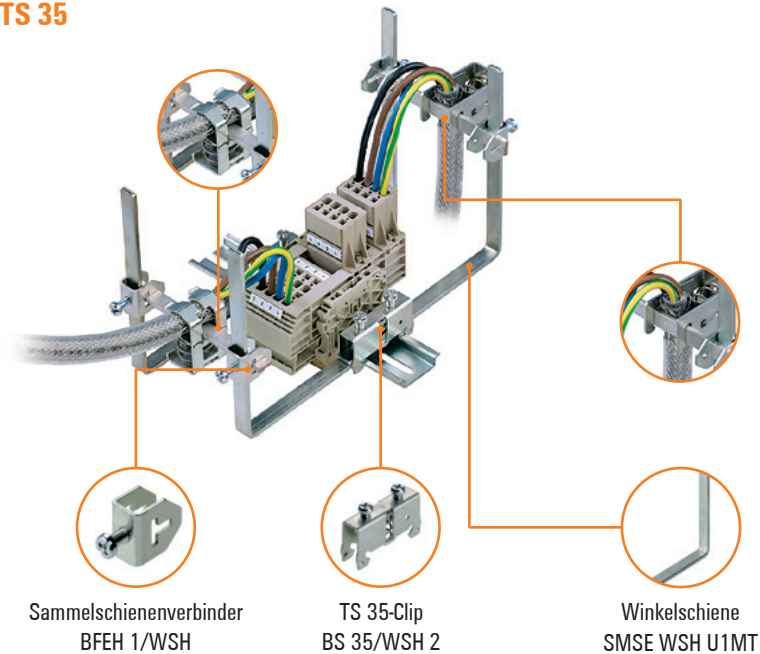


Sammelschienenhalter

Für die TS 35 Tragschiene

Leitende Montage auf TS 35

TS 35-Clip BS 35/WSH 2



Sammelschienenverbinder
BFEH 1/WSH

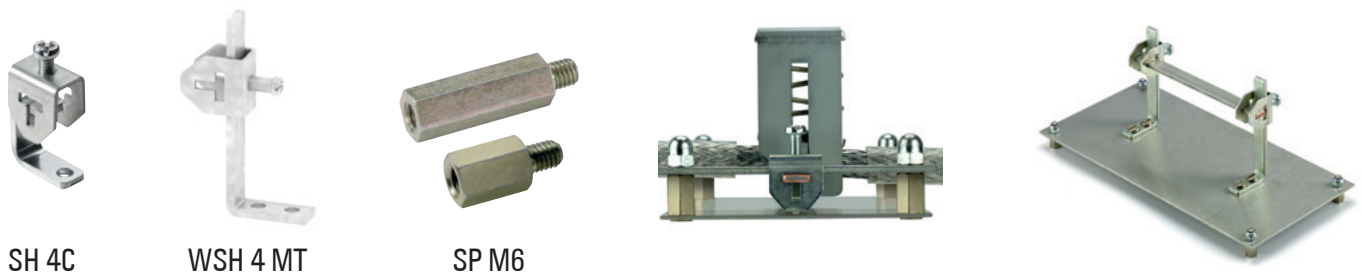
TS 35-Clip
BS 35/WSH 2

Winkelschiene
SMSE WSH U1MT

Bestelldaten

Typ	Maße	VPE	Best.-Nr.
TS 35-Clip			
BS 35/WSH 2	52 / 13 / 37 mm	10 ST	1760720000
Sammelschienenverbinder			
BFEH 1/WSH	20 / 13,5 / 31 mm	10 ST	1082400000
Winkelschiene			
SMSE WSH U1 MT	134 / 10 / 134 mm	10 ST	1083900000
SMSE WSH 135/60 MT	123,5 / 10 / 3 mm	10 ST	1246990000
Schienenhalter-Sets			
WSH 18 MT		10 ST	1083100000
WSH 19 MT		10 ST	1083200000

Schienenhalter / Abstandhalter



SH 4C

WSH 4 MT

SP M6

Bestelldaten

Typ	Maße	VPE	Best.-Nr.
Sammelschienenhalter			
WSH 4 MT	15 / 40,5 / 70 mm	10 ST	1079900000
SH 4C	15 / 25 / 25 mm	10 ST	1340870000
Abstandhalter			
SP M6 15 MSZN	10 / 11,2 / 15 mm	1 ST	3896100000
SP M6 20 MSZN	10 / 11,2 / 20 mm	2 ST	3896200000
SP M6 30 MSZN	10 / 11,2 / 30 mm	2 ST	3896300000

Sammelschienenabgriffsklemmen

Unisoliert

für Sammelschiene 10 x 3 mm



eindrätig	0,5...6 mm ²
feindrätig	0,5...4 mm ²
mehdrätig	...
Klemmschraube	M 3
Abisolierlänge	16 mm

für Sammelschiene 10 x 3 mm

Zum nachträglichen Einschwenken



eindrätig	1...10 mm ²
feindrätig	1,5...10 mm ²
mehdrätig	...
Klemmschraube	M 4
Abisolierlänge	19 mm

für Sammelschiene 10 x 3 mm

Auch für Sammelschienen 10 x 5 mm



eindrätig	1,5...10 mm ²
feindrätig	2,5...10 mm ²
mehdrätig	...
Klemmschraube	M 4
Abisolierlänge	19 mm

für Sammelschiene 10 x 3 mm



eindrätig	2,5...16 mm ²
feindrätig	2,5...16 mm ²
mehdrätig	16...25 mm ²
Klemmschraube	M 4
Abisolierlänge	16 mm

für Sammelschiene 10 x 3 mm



eindrätig	16...16 mm ²
feindrätig	16...35 mm ²
mehdrätig	...
Klemmschraube	M 6
Abisolierlänge	19 mm

für Sammelschiene 6 x 6 mm



eindrätig	0,5...6 mm ²
feindrätig	0,5...4 mm ²
mehdrätig	...
Klemmschraube	M 3
Abisolierlänge	16 mm

für Sammelschiene 6 x 6 mm



eindrätig	2,5...16 mm ²
feindrätig	2,5...16 mm ²
mehdrätig	16...25 mm ²
Klemmschraube	M 4
Abisolierlänge	12 mm

ZB 4

Typ	Farbe	Maße	VPE	Best.-Nr.
ZB 4	silber	5,3 / 15,5 mm / 16 mm	50 ST	0316500000
IK 4 BL ZB4	silber	6 / 19 / 14,5 mm	50 ST	0475480000
IK 4 GG ZB4	silber	6 / 19 / 14,5 mm	50 ST	0475460000

ZBE 6

Typ	Farbe	Maße	VPE	Best.-Nr.
ZBE 6	silber	8 / 19 / 28 mm	50 ST	0459500000
IK 6 GG ZBE6K	silber	7,8 / 22,5 / 23 mm	50 ST	0526060000

ZB 10

Typ	Farbe	Maße	VPE	Best.-Nr.
ZB 10 F.10X3/10X5/10X10	silber	8 / 19,5 / 29,1 mm	50 ST	1261300000

ZB 16

Typ	Farbe	Maße	VPE	Best.-Nr.
ZB 16 ZKSC	silber	10 / 16 / 24 mm	50 ST	0316600000
IK 16/ZB16 BL	silber	9 / 19 / 20 mm	50 ST	0502980000
IK 16/ZB16 GG	silber	9 / 19 / 20 mm	50 ST	0502960000

ZB 35

Typ	Farbe	Maße	VPE	Best.-Nr.
ZB 35/M6X16	silber	14 / 18 / 34 mm	20 ST	0266500000
IK 35/ZB35 BL	silber	14 / 32 / 8,6 mm	50 ST	0502780000

ZB 4/6

Typ	Farbe	Maße	VPE	Best.-Nr.
ZB 4/6	silber	5,3 / 12 / 20 mm	50 ST	0556700000

ZB 16/6

Typ	Farbe	Maße	VPE	Best.-Nr.
ZB 16/6	silber	10 / 12,5 / 30,7 mm	50 ST	0556800000

Sammelschienenabgriffsklemmen

Isoliert

für Sammelschiene 10 x 3 mm



eindrätig	0,5...6 mm ²
feindrätig	...
mehdrätig	...
Klemmschraube	M 3
Abisolierlänge	16 mm

für Sammelschiene 10 x 3 mm

Zum nachträglichen Einschwenken



eindrätig	1...10 mm ²
feindrätig	1,5...10 mm ²
mehdrätig	...
Klemmschraube	M 4
Abisolierlänge	19 mm

für Sammelschiene 10 x 3 mm



eindrätig	2,5...16 mm ²
feindrätig	2,5...16 mm ²
mehdrätig	16...25 mm ²
Klemmschraube	M 4
Abisolierlänge	16 mm

für Sammelschiene 10 x 3 mm



eindrätig	16...16 mm ²
feindrätig	16...35 mm ²
mehdrätig	...
Klemmschraube	M 6
Abisolierlänge	19 mm

für Sammelschiene 10 x 3 mm

Zugfederanschluss



eindrätig	0,5...4 mm ²
feindrätig	0,5...2,5 mm ²
mehdrätig	...
Klemmschraube	M 3
Abisolierlänge	10 mm

für Sammelschiene 6 x 6 mm



eindrätig	0,5...6 mm ²
feindrätig	0,5...4 mm ²
mehdrätig	...
Klemmschraube	M 3
Abisolierlänge	16 mm

für Sammelschiene 6 x 6 mm



eindrätig	2,5...16 mm ²
feindrätig	2,5...16 mm ²
mehdrätig	16...25 mm ²
Klemmschraube	M 4
Abisolierlänge	12 mm

ZB 4

Typ	Farbe	Maße	VPE	Best.-Nr.
ZB 4G BL	silber	7,4 / 19,5 / 27 mm	50 ST	0322180000
ZB 4G GN/GE	silber	7,4 / 19,5 / 27 mm	50 ST	0322160000
ZB 4G SW	silber	7,4 / 19,5 / 27 mm	50 ST	0322110000
ZB 4K BL	silber	6 / 19 / 20,4 mm	50 ST	0475380000
ZB 4K GE/GN	silber	6 / 19 / 20,4 mm	50 ST	0475360000

ZBE 6

Typ	Farbe	Maße	VPE	Best.-Nr.
ZBE 6K BL	blau	8 / 22,5 / 19,5 mm	50 ST	0525980000
ZBE 6K GE/GN	gelb, grün	8 / 22,5 / 19,5 mm	50 ST	0525960000
ZBE 6K SW	schwarz	8 / 22,5 / 19,5 mm	50 ST	0525910000

ZB 16K

Typ	Farbe	Maße	VPE	Best.-Nr.
ZB 16K BL	silber	10 / 19 / 26,8 mm	50 ST	0502880000
ZB 16K GE/GN	silber	10 / 19 / 26,8 mm	50 ST	0502860000

ZB 35K

Typ	Farbe	Maße	VPE	Best.-Nr.
ZB 35K BL M6X16	silber	14 / 32 / 34 mm	20 ST	0502680000
ZB 35K GE/GN M6X16	silber	14 / 32 / 34 mm	20 ST	0502660000
ZB 35K SW M6X16	silber	14 / 32 / 34 mm	20 ST	0502610000

ZF 4 S

Typ	Farbe	Maße	VPE	Best.-Nr.
ZF 4 S	silber	6,1 / 24,5 / 22 mm	50 ST	1814680000
ZF 4 S BL	silber	6,1 / 24,5 / 22 mm	50 ST	1814660000
ZF 4 S GN	grün	6,1 / 24,5 / 22 mm	50 ST	1814670000

ZB 4 / 6K

Typ	Farbe	Maße	VPE	Best.-Nr.
ZB 4/6K BL	silber	6 / 25 / 14,7 mm	50 ST	0565480000
ZB 4/6K GE/GN	silber	6 / 25 / 14,7 mm	50 ST	0565460000

ZB 16 / 6K

Typ	Farbe	Maße	VPE	Best.-Nr.
ZB 16/6K GE/GN	silber	10 / 25 / 30,7 mm	50 ST	0569660000

Sammelschienenabgriffsklemmen

Isoliert

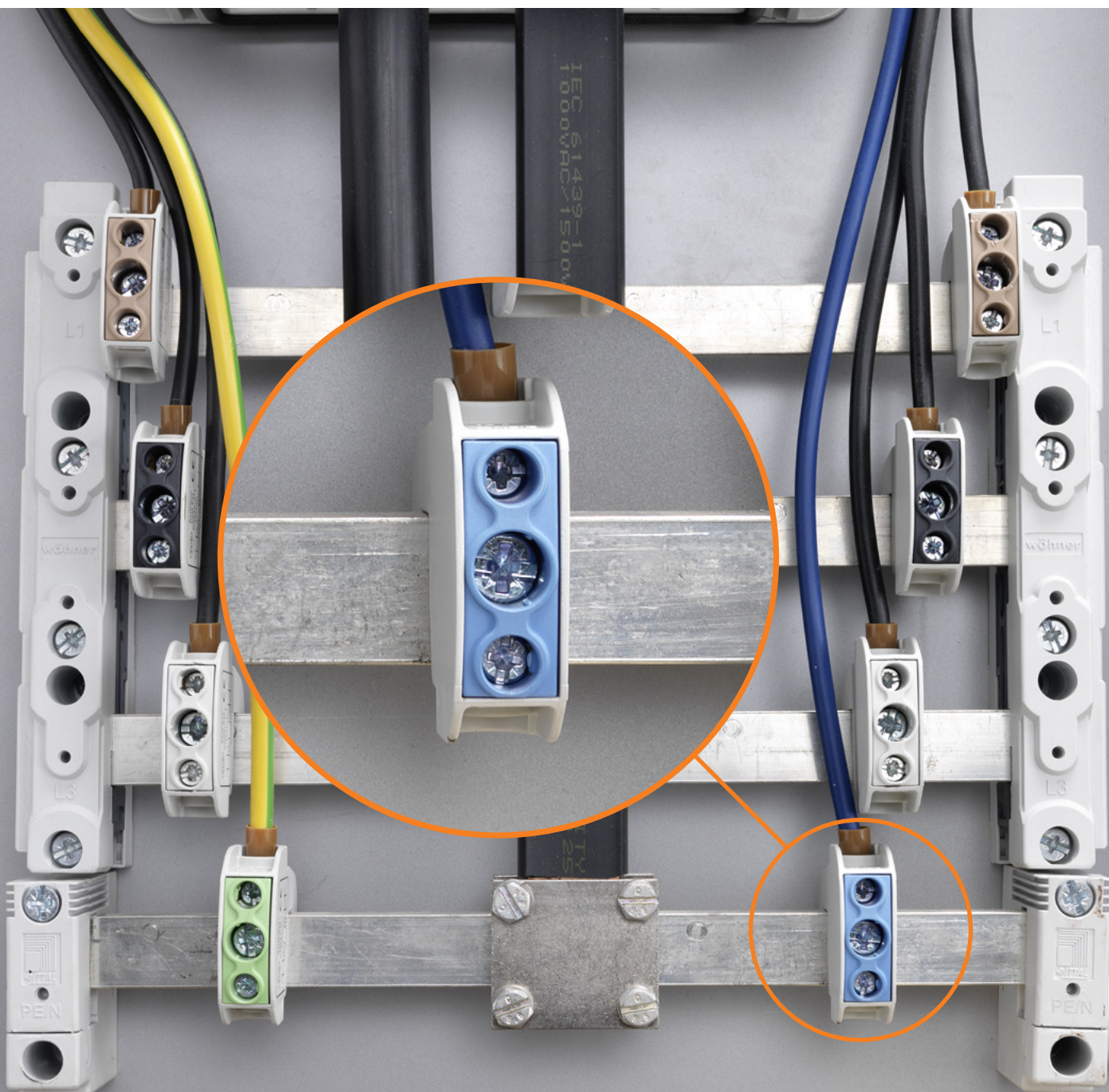
Sammelschienenabgriffsklemme



WBBD 16

Typ	Bemessungsspannung	Nennstrom	Klemmbereich min./max.	Farbe	VPE	Best.-Nr.
WBBD 16 BL	690 V	114 A	1,5...16 mm ²	blau	12 ST	2603850000
WBBD 16 GN	690 V	114 A	1,5...16 mm ²	grün	12 ST	2603860000
WBBD 16 GY	690 V	114 A	1,5...16 mm ²	grau	12 ST	2603840000

Für Sammelschienenstärke 3...10 mm



Normschienen und Hutschienen

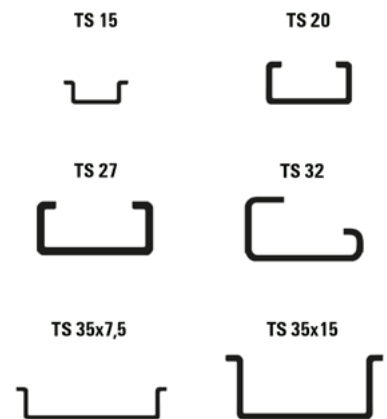
Für elektrische Anlagen

Tragschienen TS und Hutschienen oder auch DIN Schiene sind eine der wenigen genormten Bauteile in elektrischen Schaltanlagen. Die DIN Hutschienen und C-Profile dienen der Montage und Befestigung von elektronischen und elektromechanischen Komponenten wie Reihenklemmen, Relais oder auch Netzteilen.

Ausführungen von Profilschienen

Je nach Industrie und Marktanforderungen unterscheiden sich die Hutschienen und Tragschienen TS in verschiedenen Bauformen und Ausführungen. Weidmüller bietet die marktgängigsten Profilschienen, auch nach Norm und DIN wie beispielsweise DIN EN 60715, in unterschiedlichen Längen und Materialien an:

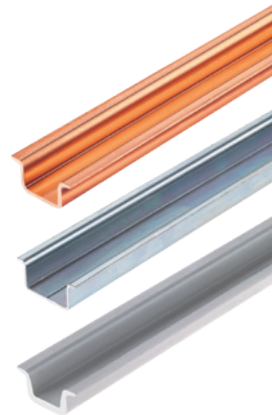
- TS 15
- TS 20 bzw. C20 als C-Schiene / C-Profil
- TS 27 als C-Schiene / C-Profil
- TS 32 und G 32 als G-Schiene / G-Profil
- TS 35 als TS35x7,5 / TS35x15



Materialien von Profilschienen

Der Rohstoff bzw. die Behandlung der Profilschienen und C-Profile entscheidet über die elektrischen Eigenschaften und dem Anwendungsgebiet. Weidmüller bietet die Schienen in folgenden Materialien und Legierungen an:

- Aluminium (Alu)
- Stahl verzinkt und Stahl passiviert
- Kupfer
- Kunststoff (PVC)

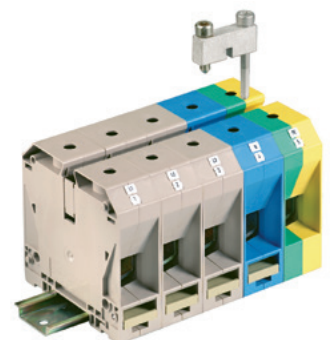


Tragschienen und DIN Hutschienen als PE-Leiter oder PEN-Sammelschiene

DIN Schienen und C-Profile können unter bestimmten Voraussetzungen auch als Schutzleitersammelschiene (PE-Leiter) oder PEN-Leiter verwendet werden. Die Weidmüller Schutzleiterreihenklemmen mit Feder- und Schraubanschluss erfüllen die in IEC 60947-7-2 festgelegten Anforderungen an PE-Leiter. Gemäß VDE 0100 Teil 540 dürfen bei Leiterquerschnitten ab 10 mm² Schutzleiter und Neutralleiter zu einer Leitung mit dem Kurzzeichen PEN zusammengefasst werden.

Wird eine Tragschiene oder Hutschiene als PEN-Sammelschiene benutzt, sind folgende Kriterien zu beachten:

- Nur Profilschienen aus E-Cu oder Aluminium (Alu) sind zulässig
- Kurzschlussströme und thermische Bemessungsströme
- Bei der Schutzmaßnahme „Schutzisolierung“ Hutschienen isolieren



Tragschienen und Zubehör

Winkel, Abstandshalter und Abdeckkappen

Tragschienenhalter / Tragschienenträger gerade



Typ	Gewinde (innen)	VPE	Best.-Nr.
TST 2/M5	M 5	10 ST	1286600000
TST 2/M6	M 6	10 ST	0101700000
Typ		VPE	Best.-Nr.
Befestigungsschraube			
FKSC M5X8 D9/SW2.5		50 ST	0295900000
FKSC M6X12 D9/SW3		50 ST	0353500000
Montageplatten und Befestigungsschrauben			
FKSC M6X8 D9/SW3		50 ST	0642600000

Der Tragschienenträger TST dient der Montage von Tragschienen im Rahmen oder über einem Ausschnitt. Für die Tragschienenträger bietet Weidmüller Befestigungsschrauben mit Innensechskant und einem besonders niedrigen Kopf an, so dass auch über der Schraube Klemmen montiert werden können.

Tragschienenhalter / Tragschienenträger gewinkelt (35 Grad)



Typ	Gewinde (innen)	VPE	Best.-Nr.
TSTW 5/M5	M 5	10 ST	0178100000
TSTW 5/M5 ZN	M 5	10 ST	1779100000
TSTW 6/M6	M 6	10 ST	0164000000
TSTW D 4.3	-	10 ST	1610110000

Tragschienenträger Typ TSTW dienen der abgewinkelten Befestigung von Tragschienen unter einem Winkel von 35°.

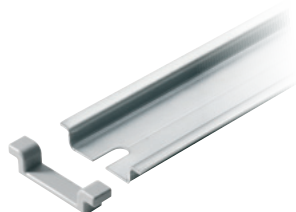
Tragschienenhalter / Tragschienenträger isoliert zur Montageplatte



Typ	Werkstoff	Maße	VPE	Best.-Nr.
SH 2	KrG	40 / 25 / 40 mm	10 ST	0494920000

Zur Anordnung von Tragschienen in schutzisolierten Anlagen.

Endkappen für TS 35



Typ	VPE	Best.-Nr.
Endkappe TS 35 x 7.5		
TS END CAP 35X7.5	100 ST	1283470000
Endkappe TS 35 x 15		
TS END CAP 35X15	100 ST	1283480000



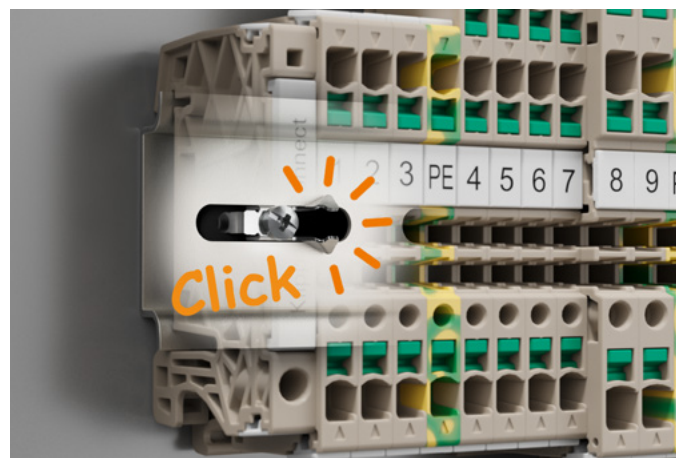
Ein Klick zur Perfektion

Klippon® RailSnapper FMC zur direkten Hutschiennenmontage

Der Klippon® RailSnapper: Ihr Schlüssel zur einfachen und sicheren Befestigung Ihrer Hutschiene. Der clevere Klick-Mechanismus bietet Ihnen maximale Sicherheit bei der Hutschiennenmontage.

Doch das ist noch nicht alles – unsere geringe Aufbauhöhe ermöglicht Ihnen die Montage mit bereits aufgerasteten Komponenten. Dadurch nutzen Sie die gesamte Länge Ihrer Hutschiene ohne Einschränkungen.

Schluss mit lästigen Aussparungen für Befestigungsschrauben und ungenutztem Platz auf Ihrer Hutschiene. Mit dem Klippon® RailSnapper optimieren Sie Ihre Prozesse und schaffen wertvollen Raum in Ihrem Schaltschrank.



FMC 5.2/1.0 SC



FMC 5.2/1.0 BR



Technische Daten	
Gewinde	
Lochmaß / Bindung	mm
Bestelldaten	
	Variante mit Schraube
	Variante mit Niete
Hinweis	

	M3,5		
	2,9		
Typ	VPE	Best.-Nr.	
FMC 5.2/1.0 SC	100	2920530000	

	3,3		
Typ	VPE	Best.-Nr.	
FMC 5.2/1.0 BR	100	2968380000	

Tragschienen und Zubehör

Tragschienenschneid- und Lochgerät

Für das gratfreies Schneiden und Lochen von DIN-Rail Profilschienen bietet Weidmüller Tragschienenschneid- und Lochgeräte TSLD 5 TSD 35 und TSLD C an. Profilschienen und C-Profile lassen sich ohne großem Kraftaufwand einfach ablängen und lochen. Weitere Produktmerkmale der Werkzeuge sind:

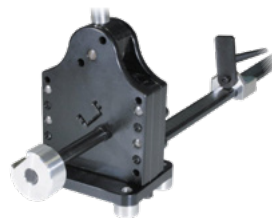
- Tischgerät zur Montage auf der Werkbank oder ähnlichen Arbeitsplätzen
- Führungsvorrichtung zum 90°-winkelgenauen Schneiden
- Gratfreies Schneiden von Hutschienen ohne Abfall
- Scherplatte nachschleifbar
- Integrierter Längensschlag (bis 1.000 mm)



TSLD 5



Lochen / Stanzen von Hutschienen



TSD 35



10x3 Sammelschiene



TS 15x5,5 mm nach EN 60715 (s=1,0 mm)



TS 32 mm nach EN 60715 (s=1,5 mm)



TS 35x7,5 mm nach EN 60715 (s=1,0 mm)



TS 35x15 mm nach EN 60715 (s=1,5 mm)

Typ	Lochen / Stanzen	10x3 Sammelschiene	TS 15x5,5x1,0	TS 32	C Profil	TS 35x7,5x1,0	TS 35x15x1,5	VPE	Best.-Nr.
TSLD 5	x	x	x	x	-	x	x	1 ST	9918700000
TSLD C*	x	x	x	-	x*	x	x	1 ST	1270310000
TSD 35	-	-	-	-	-	x	x	1 ST	1318510000

*auf Anfrage / G-Profil (TS 32) wird durch Kundenspezifisches C-Profil ersetzt

Tragschienen und Profilschienen

15 x 5 Hutschienen, 20 x 10 C-Schienen und 27 x 12,5 C-Schienen

Tragschiene TS 15



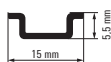
ungelocht



TS 15 x 5

Typ	Kurzschlussfestigkeit	Kurzzeitstromfestigkeit	PEN-Funktion	Länge	Stärke	VPE	Best.-Nr.
Stahl verzinkt und passiviert							
TS 15X5 2M/ST/ZN	10,00 mm ²	1,2 kA/1s	-	2000 mm	1,00 mm	2 M	0514200000

Tragschiene TS 15

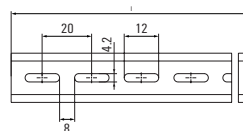


mit Langloch



TS 15 x 5

Typ	Kurzschlussfestigkeit	Kurzzeitstromfestigkeit	PEN-Funktion	Länge	Stärke	VPE	Best.-Nr.
Stahl verzinkt und passiviert							
TS 15X5/LL 2M/ST/ZN	10,00 mm ²	1,2 kA/1s	-	2000 mm	1,00 mm	2 M	0117500000
TS 15X5/LL 1M/ST/ZN	10,00 mm ²	1,2 kA/1s	-	1000 mm	1,00 mm	1 M	0117510000



Tragschiene TS 20



TS 20 x 10

Typ	Kurzschlussfestigkeit	Kurzzeitstromfestigkeit	PEN-Funktion	Länge	Stärke	VPE	Best.-Nr.
TS 20/CX10 2M/ST/ZN	-	-	-	2000 mm	1,50 mm	2 M	0316400000

Tragschiene TS 27

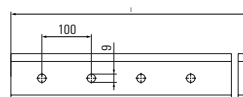


mit Rundloch



TS 27 x 12.5

Typ	Kurzschlussfestigkeit	Kurzzeitstromfestigkeit	PEN-Funktion	Länge	Stärke	VPE	Best.-Nr.
TS 27X12.5M/ST/F.ZN	-	-	-	2000 mm	2,00 mm	2 M	1802690000

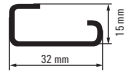


Tragschienen und Profilschienen

32 x 15 G-Schienen und 35 x 7,5 Hutschienen

Tragschiene TS 32

ungelocht

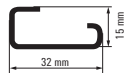


TS 32 x 15

Typ	Kurzschlussfestigkeit	Kurzzeitstromfestigkeit	PEN-Funktion	Länge	Stärke	VPE	Best.-Nr.
Aluminium							
TS 32X15 2M/AL/BK	70,00 mm ²	8,4 kA/1s	192,00 A	2000 mm	1,50 mm	2 M	0169300000
Stahl verzinkt und passiviert							
TS 32X15 2M/ST/ZN	35,00 mm ²	4,2 kA/1s	-	2000 mm	1,50 mm	2 M	0122800000
Edelstahl							
TS 32X15 2M/CRN	-	-	-	2000 mm	1,50 mm	2 M	0293220000

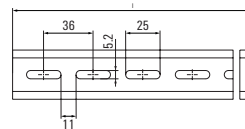
Tragschiene TS 32

mit Langloch



TS 32 x 15

Typ	Kurzschlussfestigkeit	Kurzzeitstromfestigkeit	PEN-Funktion	Länge	Stärke	VPE	Best.-Nr.
Stahl verzinkt und passiviert							
TS 32X15/LL 2M/ST/ZN	35,00 mm ²	4,2 kA/1s	-	2000 mm	1,50 mm	2 M	0514400000



Tragschiene TS 35 x 7.5

ungelocht



TS 35 x 7.5

Typ	Kurzschlussfestigkeit	Kurzzeitstromfestigkeit	PEN-Funktion	Länge	Stärke	VPE	Best.-Nr.
Kupfer							
TS 35X7.5/1.0 2M/CU/BK	50,00 mm ²	6 kA/1s	150,00 A	2000 mm	1,00 mm	2 M	2731380000
Aluminium							
TS 35X7.5 2M/AL/BK	35,00 mm ²	4,2 kA/1s	125,00 A	2000 mm	1,00 mm	2 M	0330800000
Stahl verzinkt und passiviert							
TS 35X7.5 2M/ST/ZN	16,00 mm ²	1,92 kA/1s	-	2000 mm	1,00 mm	2 M	0383400000
TS 35X7.5 1M/ST/ZN	16,00 mm ²	1,92 kA/1s	-	1000 mm	1,00 mm	1 M	0383410000
Edelstahl							
TS 35X7.5 2M/CRN	-	-	-	2000 mm	1,00 mm	2 M	1747350000
TS 35X7.5 2M/CRN 316L	-	-	-	2000 mm	1,00 mm	2 M	2716000000

Tragschienen

35 x 7,5 Hutschienen

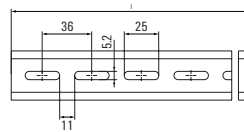
Tragschiene TS 35 x 7.5

mit Langloch

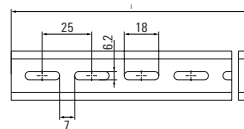


TS 35 x 7.5

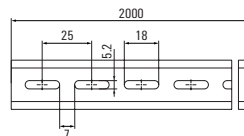
Typ	Kurzschlussfestigkeit	Kurzzeitstromfestigkeit	PEN-Funktion	Länge	Stärke	VPE	Best.-Nr.
Stahl verzinkt und passiviert							
TS 35X7.5/LL 1M/ST/ZN	16,00 mm ²	1,92 kA/1s	-	1000 mm	1,00 mm	1 M	0514510000
TS 35X7.5/LL 2M/ST/ZN	16,00 mm ²	1,92 kA/1s	-	2000 mm	1,00 mm	2 M	0514500000
TS 35X7.5/LL 2M/ST/SZ	16,00 mm ²	1,92 kA/1s	-	2000 mm	1,00 mm	2 M	7915060000



Typ	Kurzschlussfestigkeit	Kurzzeitstromfestigkeit	PEN-Funktion	Länge	Stärke	VPE	Best.-Nr.
Stahl verzinkt und passiviert							
TS 35X7.5/LL/6 2M/ST/ZN	16,00 mm ²	1,92 kA/1s	-	2000 mm	1,00 mm	2 M	0514570000
TS 35X7.5/LL/6X18 2M/D	16,00 mm ²	1,92 kA/1s	-	2000 mm	1,00 mm	2 M	1071690000



Typ	Kurzschlussfestigkeit	Kurzzeitstromfestigkeit	PEN-Funktion	Länge	Stärke	VPE	Best.-Nr.
Stahl verzinkt und passiviert							
TS 35X7.5/5X18 2M/ST/SZ	16,00 mm ²	1,92 kA/1s	-	2000 mm	1,00 mm	2 M	1879090000

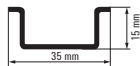


Tragschienen

35 x 15 Hutschienen

Tragschiene TS 35 x 15

ungelocht



TS 35 x 15

Typ	Kurzschlussfestigkeit	Kurzzeitstromfestigkeit	PEN-Funktion	Länge	Stärke	VPE	Best.-Nr.
Kupfer							
TS 35X15/2.3 2M/CU/BK	150,00 mm ²	18 kA/1s	309,00 A	2000 mm	2,30 mm	2 M	0270100000

Typ	Kurzschlussfestigkeit	Kurzzeitstromfestigkeit	PEN-Funktion	Länge	Stärke	VPE	Best.-Nr.
Aluminium							
TS 35X15/2.3 2M/AL/BK	95,00 mm ²	11,4 kA/1s	232,00 A	2000 mm	2,30 mm	2 M	1848290000
Stahl verzinkt und passiviert							
TS 35X15/2.3 2M/ST/ZN	50,00 mm ²	6 kA/1s	-	2000 mm	2,30 mm	2 M	0498000000
TS 35X15 2M/ST/ZN	50,00 mm ²	6 kA/1s	-	2000 mm	1,50 mm	2 M	0236400000

Typ	Kurzschlussfestigkeit	Kurzzeitstromfestigkeit	PEN-Funktion	Länge	Stärke	VPE	Best.-Nr.
Kunststoff PVC RAL 7035							
TSK 35X15 2M PVC/GR	-	-	-	2000 mm	3,00 mm	2 M	0514300000

Tragschienen

35 x 15 Hutschienen

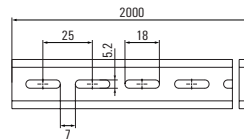
Tragschiene TS 35 x 15

mit Langloch

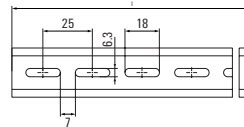


TS 35 x 15

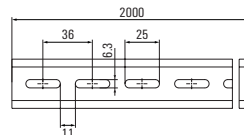
Typ	Kurzschlussfestigkeit	Kurzzeitstromfestigkeit	PEN-Funktion	Länge	Stärke	VPE	Best.-Nr.
Stahl verzinkt und passiviert							
TS 35X15/5X18 2M/ST/SZ	50,00 mm ²	6 kA/1s	-	2000 mm	1,50 mm	2 M	1879100000
TS 35X15/5X18 2M/ST/ZN	50,00 mm ²	6 kA/1s	-	2000mm	1,50 mm	2 M	1837380000



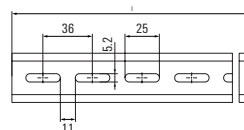
Typ	Kurzschlussfestigkeit	Kurzzeitstromfestigkeit	PEN-Funktion	Länge	Stärke	VPE	Best.-Nr.
Stahl verzinkt und passiviert							
TS 35X15/6X18 2M/ST/ZN	50,00 mm ²	6 kA/1s	-	2000 mm	1,50 mm	2 M	1805980000



Typ	Kurzschlussfestigkeit	Kurzzeitstromfestigkeit	PEN-Funktion	Länge	Stärke	VPE	Best.-Nr.
Stahl verzinkt und passiviert							
TS 35X15/6X25 2M/ST/ZN	50,00 mm ²	6 kA/1s	-	2000 mm	1,50 mm	2 M	1866290000



Typ	Kurzschlussfestigkeit	Kurzzeitstromfestigkeit	PEN-Funktion	Länge	Stärke	VPE	Best.-Nr.
Stahl verzinkt und passiviert							
TS 35X15/LL 1M/ST/ZN	50,00 mm ²	6 kA/1s	-	1000 mm	1,50 mm	1 M	0236510000
TS 35X15/LL 2M/ST/SZ	50,00 mm ²	6 kA/1s	-	2000 mm	1,50 mm	2 M	7907490000
TS 35X15/LL 2M/ST/ZN	50,00 mm ²	6 kA/1s	-	2000 mm	1,50 mm	2 M	0236500000
TS 35X15/LL 2M/ST/ZN/0	50,00 mm ²	6 kA/1s	-	2000 mm	1,50 mm	2 M	1071680000



Weidmüller – Ihr Partner der Smart Industrial Connectivity

Als erfahrene Experten unterstützen wir unsere Kunden und Partner auf der ganzen Welt mit Produkten, Lösungen und Services im industriellen Umfeld von Energie, Signalen und Daten. Wir sind in ihren Branchen und Märkten zu Hause und kennen die technologischen Herausforderungen von morgen. So entwickeln wir immer wieder innovative, nachhaltige und wertschöpfende Lösungen für ihre individuellen Anforderungen. Gemeinsam setzen wir Maßstäbe in der Smart Industrial Connectivity.

Wir können nicht ausschließen, dass in unseren Druckschriften oder in Software, die zu Bestellzwecken dem Kunden übergeben wird, Fehler enthalten sind. Wir sind bemüht, solche Fehler, sobald sie uns bekannt werden, zu korrigieren.

Für alle Bestellungen gelten unsere allgemeinen Lieferbedingungen, die Sie auf der Internetseite unseres Gruppenunternehmens, bei dem Sie Ihre Bestellung aufgeben, einsehen können und die wir Ihnen auf Wunsch auch gerne zusenden.

Weidmüller Interface GmbH & Co. KG
Klingenbergstraße 26
32758 Detmold, Germany
Telefon +49 5231 14-0
Telefax +49 5231 14-292083
www.weidmueller.de

Persönlichen Support
finden Sie im Internet unter:
www.weidmueller.de/kontakt

Made in Germany

09/2023/SMM