

魏德米勒 OMNIMATE® 4.0 鼠笼式 PCB 端子和接插件



OMNIMATE® 4.0

OMNIMATE® 4.0	产品介绍	1
	快速选型	8
	5.00mm间距端子 MTS 5.00系列 - 接线最大到2.5mm ²	7
	5.00mm间距接插件 MHS/MPS 5 系列 - 接线最大到2.5mm ²	9
	7.50mm间距接插件 MHS/MPS 7S 系列 - 接线最大到4mm ²	12
	7.50和5.00mm间距混合接插件 MHS/MPS 7S/-5/- 系列 - 接线最大到4mm ²	15

为新一代设备助力

OMNIMATE® 4.0 - 快速、方便, 支持数字化

人们对电气设备的发展要求不断提高, 这导致了更高的复杂性和对设备开发人员的挑战。面向未来互联世界的设备开发流程, OMNIMATE® 4.0是一个持续的、数字化的高效解决方案。

OMNIMATE® 4.0的模块化产品概念实现了灵活的配置, 并可以通过魏德米勒配置平台(WMC)进行排序。这使得高度个性化的产品将在3天内发货-从样品到量产。创新的SNAP IN鼠笼式连接技术甚至可以直接连接不带端头的软导线, 无需工具即可轻松连接。连接后会同时收到声音和视觉的反馈提示连接成功。

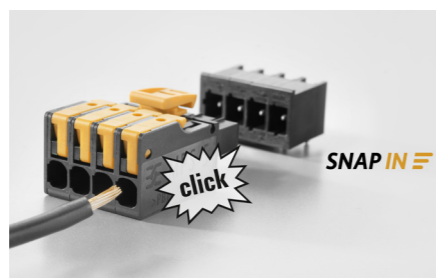
3天内即可交货

所有的产品, 甚至包含定制产品, 都可以承诺接单后3天内生产, 加上运输时间给客户。



最快的接线速度

独一无二的SNAP IN鼠笼式接线技术, 可以使接线安全、快速、免工具。



为您的应用提供最大的便利

魏德米勒的配置平台WMC, 支持客户定制, 使电源、信号和数据传输集成在一个插头上成为了可能。



面向未来的设计

可以集成多重功能, 如SPE单对以太网或带数字孪生的智能连接器

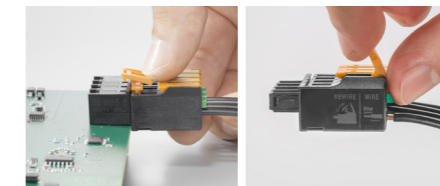


用于下一代设备的SNAP IN鼠笼式连接解决方案

OMNIMATE® 4.0 - 快速、灵活、数字化

OMNIMATE® 4.0 提供灵活的、面向未来的产品组合。模块化设计允许快速配置传输数据、信号和电源的接口在一个混合连接器上。首先，创新的SNAP IN鼠笼连接技术用于设备连接，彻底改变了设备的接线。即使是没有端头的软导线也可以连接，即使在全自动布线过程中也可以做到直观，无需工具。

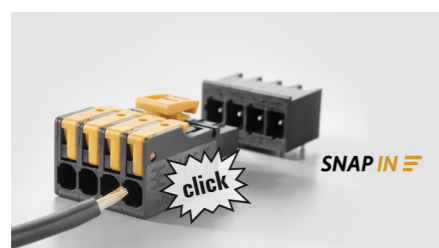
简单直观的操作
 受益于杠杆，完全无需工具即可实现退线操作，且可以实现单手插拔。



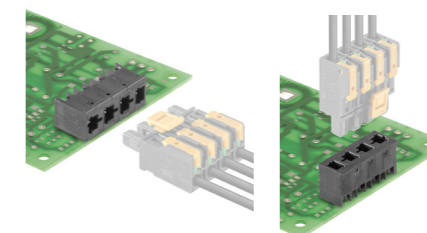
可以视觉和听觉两路反馈安全接线
 视觉方面，安全指示块增加安全性，听觉方面听到一声“咔”的声音，表示接线完成



供货时处于待接线状态
 受益于创新的SNAP IN鼠笼式连接技术，不带端头的软导线可以直接连接，即便在自动接线过程中也无需任何工具。



为自动化而生
 高性能的塑胶材料适用于各种焊接方式，包括波峰焊和回流焊。



数字化设备开发流程的高效解决方案

OMNIMATE® 4.0 - 快速、灵活、数字化

你正在寻找一个特定的解决方案，完全适合您的个人设备及其需求。

OMNIMATE® 4.0 的模块化产品概念可以实现灵活定制，通过魏德米勒配置平台(WMC)进行配置和申请。该软件工具可以大大减少了您的工作，加快您的工作速度，从产品规格定义到拿到物料号，几分钟内即可完成，数字工程就可以这么简单。

创建您自己的定制产品

魏德米勒配置平台(WMC)可以大大减少您的工作时间：结合电源、信号和数据模块到您需求的产品上，只需点击几下即可设计标记



全面的设计支持
从ConnectorGuide产品推荐，到快速高效的72小时样品服务，以及安装视频展示，我们的OMNIMATE®服务可以显著减少您的Design-In工作

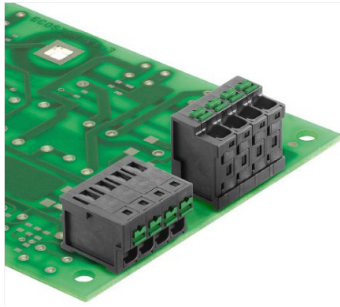
最快的可用性
不要浪费你的时间：您的定制产品报价在几分钟内就准备好了，产品可在3天内发货

节省时间的工程数据
综合规格书、图纸和3D模型以及准备好的EDA数据- OMNIMATE® 4.0带来全设计支持。



5.00mm间距端子
MTS 5.00系列 - 接线最大到2.5mm²

MTS 5



OMNIMATE 4.0信号端子包含了3项创新：
快速的SANP IN鼠笼式接线技术；
模块化设计，便于定制；
支持快速交货。

- SANP IN接线技术，使接线更快捷安全，同时免工具，也可使用一字螺丝刀拆线。
- 接线到位后有可视化及声音反馈
- 无需工具，只需要按下按钮即可取出导线
- 可以定制不同颜色和印字打印标识

技术数据

IEC 60664-1 / IEC 61984 额定数据

最大压接面积	mm ²	0.34...2.5	
单股导线 H05(07) V-U	mm ²	0.5...2.5	
多股导线 H07 VR			
软导线 H05(07) V-K	mm ²	0.5...4	
带端头软导线	mm ²	0.5...2.5	
带预绝缘端头软导线	mm ²	0.34...2.5	
剥皮长度	mm	9	
直杆螺丝刀口尺寸	mm		
相关标准			
拧紧力矩			
额定电流	A	23	21
环境温度	20°C	40°C	
导线横截面积		III	II
过电压等级		3	2
污染等级		3	2
额定电压	V	250	320
额定冲击电压	kV	4	4
UL / CUL (额定数据)		B	D
额定电压	V	300	300
额定电流	A	18.5	10
AWG 导线	AWG	20-12	
CSA (额定数据)		B	D
额定电压	V		
额定电流	A		
AWG 导线	AWG		
其它信息			
绝缘材料		PA 9T	
阻燃等级 UL 94		V-0	
接触材料		CuMg	
接触点镀层		镀锡	
焊针尺寸 = d	mm	1.3	
开孔直径 Ø = D	mm	+0.1	
开孔公差	mm	+0.1	

产品数据

IEC: 400 V / 23 A / 0.5 - 2.5 mm²
UL: 300 V / 18.5 A / AWG 20 - 12



对于其他产品信息，请参见：

注：

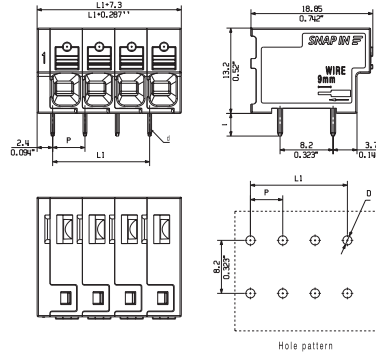
- 额定电流基于导线截面积和最小针数；
- 图纸中的P代表间距；
- 额定数据只针对连接器本身，其他元器件之间的电气间隙和爬电距离应根据相应使用标准进行设计；
- PCB板上焊针的开孔尺寸D=1.3+0.1mm；
- 存储温度50度，湿度70%存储条件下，质保期不低于3年

MTS 5/... H T4 BT

盒装



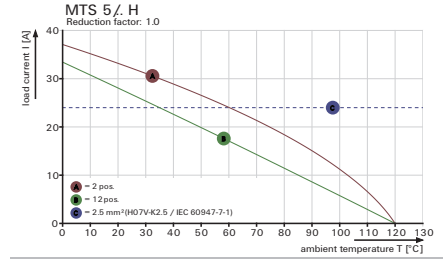
图纸



订货数据

焊脚长度	3.5		
颜色	黑色		
间距	5.00 mm		
回路数	L1	(inch)	包装数 订货号
2	5.00	0.197	168 2913600000
3	10.00	0.394	114 2913610000
4	15.00	0.591	84 2913620000
5	20.00	0.787	72 2913630000
6	25.00	0.984	60 2913640000
7	30.00	1.181	48 2913650000
8	35.00	1.378	42 2913660000
9	40.00	1.575	36 2913670000
10	45.00	1.772	36 2913680000
11	50.00	1.969	30 2913690000
12	55.00	2.165	30 2913700000

温升曲线

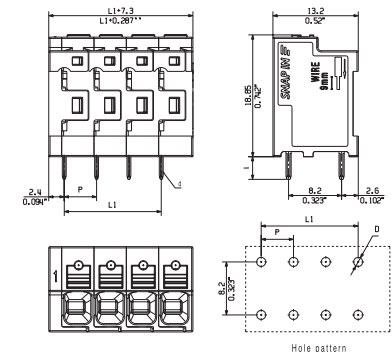


MTS 5/... V T4 BT

盒装



图纸

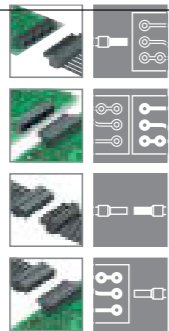


订货数据

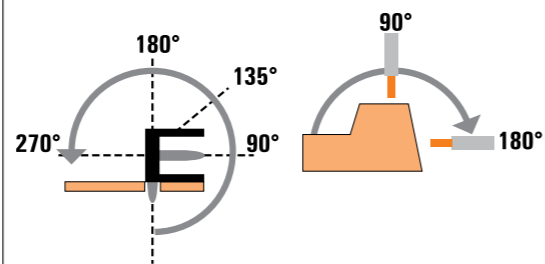
焊脚长度	3.5		
颜色	黑色		
间距	5.00 mm		
回路数	L1	(inch)	包装数 订货号
2	5.00	0.197	168 2913600000
3	10.00	0.394	114 2913610000
4	15.00	0.591	84 2913620000
5	20.00	0.787	72 2913630000
6	25.00	0.984	60 2913640000
7	30.00	1.181	48 2913650000
8	35.00	1.378	42 2913660000
9	40.00	1.575	36 2913670000
10	45.00	1.772	36 2913680000
11	50.00	1.969	30 2913690000
12	55.00	2.165	30 2913700000

<https://www.OMNIMATE.net>

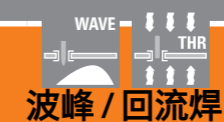
- = 线到板
- = 板到板
- = 线到线
- = 板到线



出线角度



插座



MPS/MHS 系列



型号	MHS 5/.. H	MHS 5/.. V	MHS 5/.. W	MHS 7S/.. H	MHS 7S/.. V	MHS 7S/.. W	MHS 7S/..-5/.. H
间距	5.00 mm	5.00 mm	5.00 mm	7.50 mm	7.50 mm	7.50 mm	Hybrid 7.50 mm + 5.00 mm
出线角度	90°	180°	270°	90°	180°	270°	90°
对锁选项	可兼容带法兰的插头	可兼容带法兰的插头	可兼容带法兰的插头	可兼容带法兰的插头	可兼容带法兰的插头	可兼容带法兰的插头	可兼容带法兰的插头
IEC / UL	IEC: 1000 V / 30.4 A UL: 300 V / 18.5 A	IEC: 400 V / 25.3 A UL: 300 V / 18.5 A	IEC: 400 V / 26.8 A UL: 300 V / 18.5 A	IEC: 1000 V / 30.4 A UL: 300 V / 18.5 A	IEC: 1000 V / 34.6 A UL: 300 V / 18.5 A	IEC: 1000 V / 30.4 A UL: 300 V / 18.5 A	IEC: 630 V / 26.8 A UL: 300 V / 18.5 A
MPS 5/.. S.. 5.00 mm 180°	可选 顶部 法兰 (F) IEC: 400 V / 26.8 A / 0.5 - 4 mm ² UL: 300 V / 18.5 A / AWG 20 - AWG 12	○	○	○			
MPS 7S - S 7.50 mm 180°	可选 顶部 法兰 (F) IEC: 1000 V / 34.6 A / 0.5 - 4 mm ² UL: 600 V / 18.5 A / AWG 20 - AWG 12			○	○	○	
MPS 7S/..-5/.. S 7.50 mm + 5.00 mm 180°	混合型 可选 顶部 法兰 (F) IEC: 1000 V / 34.6 A / 0.5 - 4 mm ² UL: 600 V / 18.5 A / AWG 20 - AWG 12						○

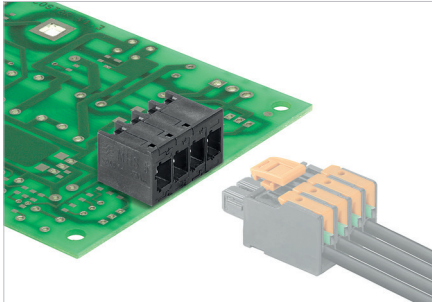


鼠笼式
接线
SNAP IN



插头

MHS 5



模块化插座，5.00mm间距，塑胶材料选用高性能的PA9T，适用于波峰焊和回流焊工艺

- 同时适用于波峰焊和回流焊工艺
- 潮湿敏感等级为1
- 可以提供EDA文件

技术数据

IEC 60664-1 / IEC 61984 额定数据

最大压接面积		
单股导线 H05(07) V-U		
多股导线 H07 V-R		
软导线 H05(07) V-K		
带端头软导线		
带预绝缘端头软导线		
剥皮长度		
直杆螺丝刀口尺寸	mm	
相关标准		
拧紧力矩		
额定电流	A	26.8 23.1
环境温度	20°C	40°C
导线横截面积		
过电压等级	III	III II
污染等级	3	2 2
额定电压	V	250 320 400
额定冲击电压	kV	4 4 4
cURus (额定数据)	B	C D
额定电压	V	300 300
额定电流	A	14 10
AWG 导线	AWG	-
其它信息		
绝缘材料	PA 9T	
阻燃等级 UL 94	V-0	
接触材料	CuMg	
接触点镀层	镀锡	
焊针尺寸 = d	mm	1.0 x 1.0
开孔直径 Ø = D	mm	1.4
开孔公差	mm	+0,1

产品数据

IEC: 400 V / 25.3 A
cURus: 300 V / 18.5A



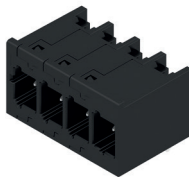
对于其他产品信息，请参见：

注：

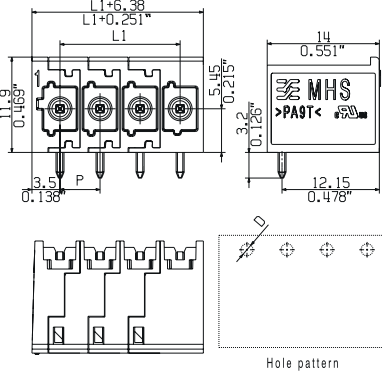
- 额定电流基于导线截面积和最小针数；
- 图纸中的P代表间距；
- 额定数据只针对连接器本身，其他元器件之间的电气间隙和爬电距离应根据相应使用标准进行设计；
- PCB板上焊针的开孔尺寸D=1.4+0.1mm；
- 存储温度50度，湿度70%存储条件下，质保期不低于3年

MHS 5/.. H T3 BT

管装



图纸



订货数据

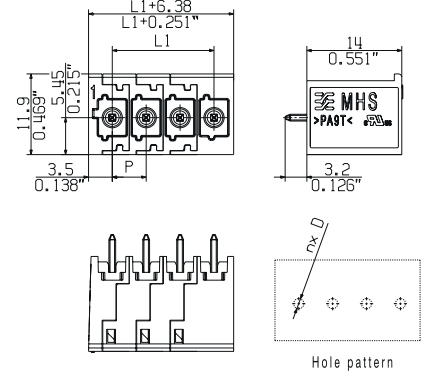
焊脚长度		3.2 mm	
颜色		黑色	
间距	5.00 mm		
回路数	L1	(inch)	包装数 订货号
2	5.00	0.197	48 2741400000
3	10.00	0.394	33 2741420000
4	15.00	0.591	25 2741430000
5	20.00	0.787	20 2741440000
6	25.00	0.984	17 2741450000
7	30.00	1.181	15 2741460000
8	35.00	1.378	13 2741470000
9	40.00	1.575	11 2741480000
10	45.00	1.772	10 2741490000
11	50.00	1.969	9 2741500000
12	55.00	2.165	8 2741510000

MHS 5/.. V T3 BT

管装



图纸



订货数据

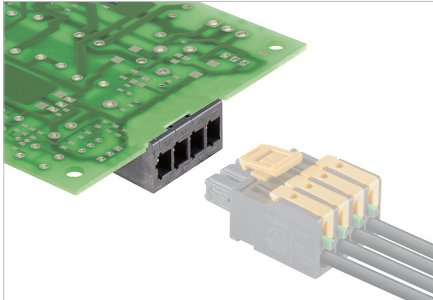
焊脚长度		3.2 mm	
颜色		黑色	
间距	5.00 mm		
回路数	L1	(inch)	包装数 订货号
2	5.00	0.197	48 8000072425
3	10.00	0.394	33 8000072430
4	15.00	0.591	25 8000072431
5	20.00	0.787	20 8000072435
6	25.00	0.984	17 8000072438
7	30.00	1.181	15 8000072450
8	35.00	1.378	13 8000072453
9	40.00	1.575	11 8000072454
10	45.00	1.772	10 8000072456
11	50.00	1.969	9 8000072461
12	55.00	2.165	8 8000072470

5.00

90°

180°

MHS 5 - 水平、颠倒



模块化插座, 5.00mm间距, 90°, 塑胶材料
选用高性能的PA9T, 适用于波峰焊和回流
焊工艺

- 90°, 导线平行PCB板
- 同时适用于波峰焊和回流焊工艺
- 潮湿敏感等级为1
- 可以提供EDA文件

技术数据

IEC 60664-1 / IEC 61984 额定数据

最大压接面积		
单股导线 H05(07) V-U		
多股导线 H07 V-R		
软导线 H05(07) V-K		
带端头软导线		
带预绝缘端头软导线		
剥皮长度		
直杆螺丝刀口尺寸	mm	
相关标准		
拧紧力矩		
额定电流	A	26.8 23.1
环境温度	20°C	40°C
导线横截面积		
过电压等级	III	III II
污染等级	3	2 2
额定电压	V	250 320 400
额定冲击电压	kV	4 4 4
cURus (额定数据)	B	C D
额定电压	V	300 300
额定电流	A	14 10
AWG 导线	AWG	-
其它信息		
绝缘材料	PA 9T	
阻燃等级 UL 94	V-0	
接触材料	CuMg	
接触点镀层	镀锡	
焊针尺寸 = d	mm	1.0 x 1.0
开孔直径 Ø = D	mm	1.4
开孔公差	mm	+ 0,1

产品数据

IEC: 400 V / 26.8 A
cURus: 300 V / 18.5 A



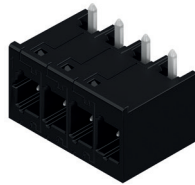
对于其他产品信息, 请参见:

注:

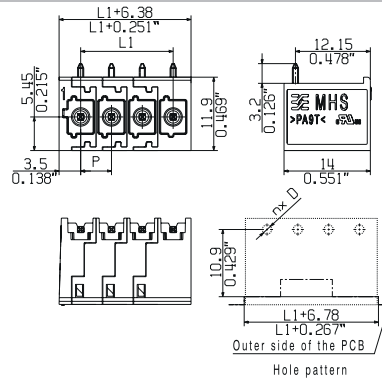
- 额定电流基于导线截面积和最小针数;
- 图纸中的P代表间距;
- 额定数据只针对连接器本身, 其他元器件之间的电气间隙和爬电距离应根据相应使用标准进行设计;
- PCB板上焊针的开孔尺寸D=1.4+0.1mm;
- 存储温度50度, 湿度70%存储条件下, 质保期不低于3年

MHS 5/.. W T3 BT

管装



图纸

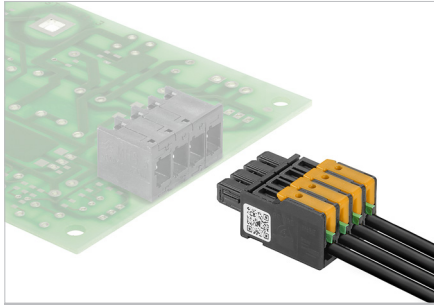


订货数据

焊脚长度	3.2 mm		
颜色	黑色		
间距	5.00 mm		
回路数	L1	(inch)	包装数 订货号
2	5.00	0.197	48 8000072497
3	10.00	0.394	33 8000072503
4	15.00	0.591	25 8000072506
5	20.00	0.787	20 8000072508
6	25.00	0.984	17 8000072509
7	30.00	1.181	15 8000072510
8	35.00	1.378	13 8000072511
9	40.00	1.575	11 8000072512
10	45.00	1.772	10 8000072513
11	50.00	1.969	9 8000072514
12	55.00	2.165	8 8000072515



MPS 5 - 直出线



OMNIMATE 4.0信号接插件包含了3项创新：
快速接线技术SANP IN；
模块化设计，便于定制；
支持快速交货。

- SANP IN接线技术，使接线更快捷安全，同时免工具
- 接线到位后有可视化及声音反馈
- 无需工具，只需要旋动杠杆即可取出导线
- 可以定制不同颜色和印字打印标识

技术数据

IEC 60664-1 / IEC 61984 额定数据

最大压接面积	mm ²	0.5...2.5
单股导线 H05(07) V-U	mm ²	0.5...2.5
多股导线 H07 V-R		
软导线 H05(07) V-K	mm ²	0.5...4
带端头软导线	mm ²	0.5...2.5
带预绝缘端头软导线	mm ²	0.5...2.5
剥皮长度	mm	9
直杆螺丝刀口尺寸	mm	
相关标准		
拧紧力矩		
额定电流	A	26.8 23.1
环境温度	20°C	40°C
导线横截面积		
过电压等级		III III II
污染等级		3 2 2
额定电压	V	250 320 400
额定冲击电压	kV	4 4 4
cURus (额定数据)		
额定电压	V	300 300
额定电流	A	14 10
AWG 导线	AWG	20-12
其它信息		
绝缘材料		PBT GF
阻燃等级 UL 94		V-0
接触材料		CuSn
接触点镀层		镀锡
焊针尺寸 = d	mm	
开孔直径 Ø = D	mm	
开孔公差	mm	

产品数据

IEC: 400 V / 26.8 A / 0.5 - 4 mm²
cURus: 300 V / 18.5 A / AWG 20 - 12



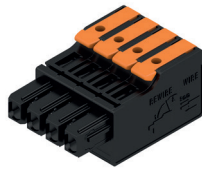
对于其他产品信息，请参见：

注：

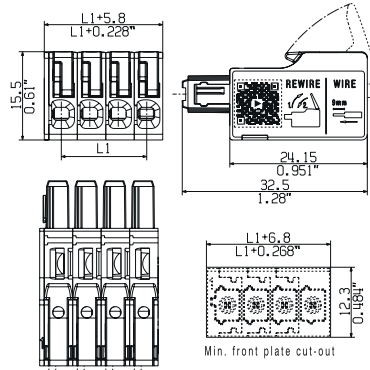
- 额定电流基于导线截面积和最小针数；
- 图纸中的P代表间距；
- 额定数据只针对连接器本身，其他元器件之间的电气间隙和爬电距离应根据相应使用标准进行设计；
- 存储温度50度，湿度70%存储条件下，质保期不低于3年

MPS 5/.. S TN B

盒装



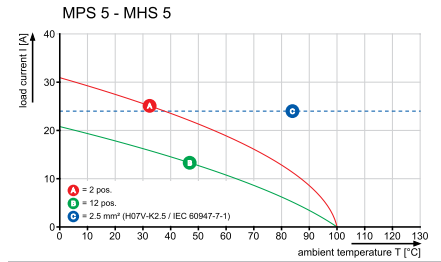
图纸



订货数据

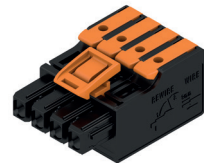
焊脚长度		黑色			
间距	5.00 mm				
回路数	L1	(inch)	包装数	订货号	
2	5.00	0.197	168	2741560000	
3	10.00	0.394	114	2741570000	
4	15.00	0.591	84	2741580000	
5	20.00	0.787	72	2741590000	
6	25.00	0.984	60	2741600000	
7	30.00	1.181	48	2741610000	
8	35.00	1.378	42	2741620000	
9	40.00	1.575	36	2741630000	
10	45.00	1.772	36	2741640000	
11	50.00	1.969	30	2741650000	
12	55.00	2.165	30	2741660000	

温升曲线

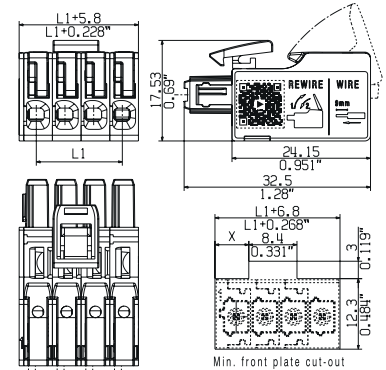


MPS 5/.. S F.. TN B

盒装



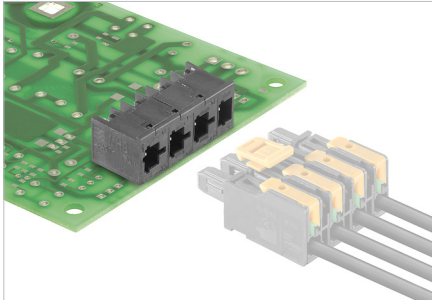
图纸



订货数据

焊脚长度		黑色			
间距	5.00 mm				
回路数	L1	(inch)	包装数	订货号	
2	5.00	0.197	168	2741670000	
3	10.00	0.394	114	2741680000	
4	15.00	0.591	84	2741690000	
5	20.00	0.787	72	2741700000	
6	25.00	0.984	60	2741710000	
7	30.00	1.181	48	2741720000	
8	35.00	1.378	42	2741730000	
9	40.00	1.575	36	2741740000	
10	45.00	1.772	36	2741750000	
11	50.00	1.969	30	2741760000	
12	55.00	2.165	30	2741770000	

MHS 7S



模块化插座，7.5mm间距，90°，塑胶粒子采用高性能的PA9T，同时适用于回流焊和波峰焊。

- 90°出线，接线平行于PCB板
- 同时适用于回流焊和波峰焊
- 潮湿敏感等级 1
- 可以提供EDA文件支持

产品数据

IEC: 1000 V / 30.4 A
cURus: 300 V / 18.5 A



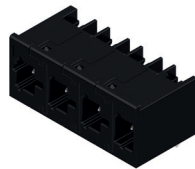
对于其他产品信息，请参见：

注：

- 额定电流基于导线截面积和最小针数；
- 图纸中的P代表间距；
- 额定数据只针对连接器本身，其他元器件之间的电气间隙和爬电距离应根据相应使用标准进行设计；
- PCB板上焊针的开孔尺寸D=1.4+0.1mm；
- 存储温度50度，湿度70%存储条件下，质保期不低于3年

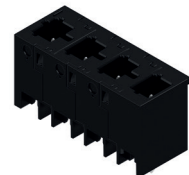
MHS 7S/.. H T3 B T

管装



MHS 7S/.. V T3 B T

管装



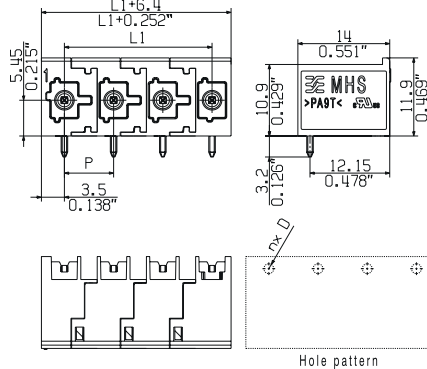
技术数据

IEC 60664-1 / IEC 61984 额定数据

最大压接面积			
单股导线 H05(07) V-U			
多股导线 H07 V-R			
软导线 H05(07) V-K			
带端头软导线			
带预绝缘端头软导线			
剥皮长度			
直杆螺丝刀口尺寸	mm		
相关标准			
拧紧力矩			
额定电流	A	30.4	27
环境温度	20°C		40°C
导线横截面积			
过电压等级		III	III
污染等级		3	2
额定电压	V	400	500
额定冲击电压	kV	4	4
cURus (额定数据)	B	C	D
额定电压	V	300	300
额定电流	A	18.5	18.5
AWG 导线	AWG		
其它信息			
绝缘材料	PA 9T		
阻燃等级 UL 94	V-0		
接触材料	CuMg		
接触点镀层	镀锡		
焊针尺寸 = d	mm	1.0 x 1.0	
开孔直径 Ø = D	mm	1.4	
开孔公差	mm	+0,1	



图纸

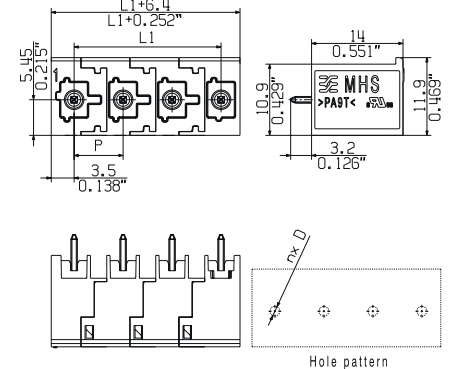


订货数据

焊脚长度	3.2 mm			
颜色	黑色			
间距	7.50 mm			
回路数	L1	(inch)	包装数	订货号
2	7.50	0.295	39	8000078306
3	15.00	0.591	25	8000078308
4	22.50	0.886	19	8000078309
5	30.00	1.181	15	8000078310
6	37.50	1.476	12	8000078311
7	45.00	1.772	10	8000078312
8	52.50	2.067	9	8000078313



图纸

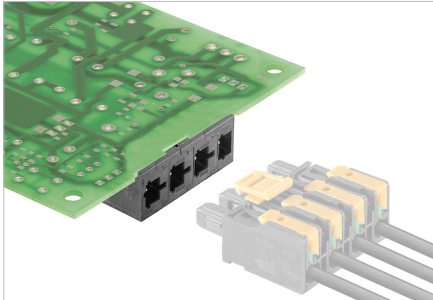


订货数据

焊脚长度	3.2 mm			
颜色	黑色			
间距	7.50 mm			
回路数	L1	(inch)	包装数	订货号
2	7.50	0.295	39	8000078314
3	15.00	0.591	25	8000078315
4	22.50	0.886	19	8000078316
5	30.00	1.181	15	8000078317
6	37.50	1.476	12	8000078318
7	45.00	1.772	10	8000078319
8	52.50	2.067	9	8000078320

7.50mm间距插件
MHS/MPS 7S系列 - 接线最大到4mm²

MHS 7S - 水平、颠倒



模块化插座，7.5mm间距，270°，塑胶粒子采用高性能的PA9T，同时适用于回流焊和波峰焊。

- 270°出线，接线平行于PCB板
- 同时适用于回流焊和波峰焊
- 潮湿敏感等级 1
- 可以提供EDA文件支持

技术数据

IEC 60664-1 / IEC 61984 额定数据

最大压接面积			
单股导线 H05(07) V-U			
多股导线 H07 V-R			
软导线 H05(07) V-K			
带端头软导线			
带预绝缘端头软导线			
剥皮长度			
直杆螺丝刀口尺寸	mm		
相关标准			
拧紧力矩			
额定电流	A	26.8	23.1
环境温度		20°C	40°C
导线横截面积			
过电压等级		III	III
污染等级		3	2
额定电压	V	400	500
额定冲击电压	kV	4	4
cURus (额定数据)	B	C	D
额定电压	V	300	300
额定电流	A	18.5	18.5
AWG 导线	AWG	-	-
其它信息			
绝缘材料		PA 9T	
阻燃等级 UL 94		V-0	
接触材料		CuMg	
接触点镀层		镀锡	
焊针尺寸 = d	mm	1.0 x 1.0	
开孔直径 Ø = D	mm	1.4	
开孔公差	mm	+ 0,1	

产品数据

IEC: 1000 V / 30.4 A
cURus: 300 V / 18.5 A



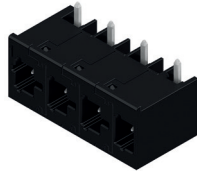
对于其他产品信息，请参见：

注:

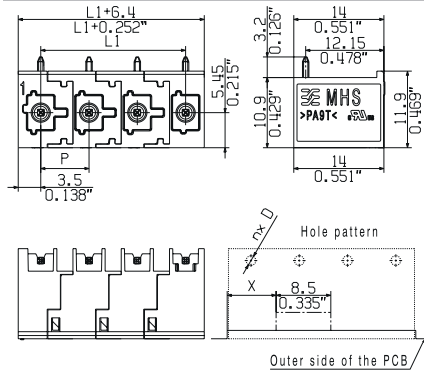
- 额定电流基于导线截面积和最小针数；
- 图纸中的P代表间距；
- 额定数据只针对连接器本身，其他元器件之间的电气间隙和爬电距离应根据相应使用标准进行设计；
- 存储温度50度，湿度70%存储条件下，质保期不低于3年

MHS 7S/.. WT3 BT

管装



图纸



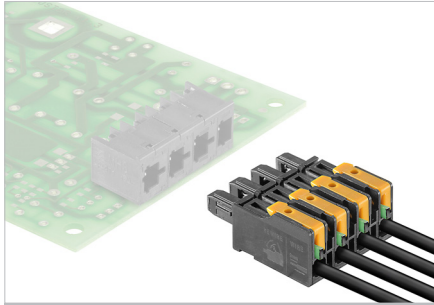
订货数据

焊脚长度	3.2 mm		
颜色	黑色		
间距	7.50 mm		
回路数	L1	(inch)	包装数 订货号
2	7.50	0.295	39 8000078321
3	15.00	0.591	25 8000078322
4	22.50	0.886	19 8000078323
5	30.00	1.181	15 8000078324
6	37.50	1.476	12 8000078325
7	45.00	1.772	10 8000078326
8	52.50	2.067	9 8000078327

7.50

270°

MPS 7S - 直出线



OMNATE 4.0信号接插件包含了3项创新：

快速接线技术SANP IN；
模块化设计，便于定制；
支持快速交货。

- SANP IN接线技术，使接线更快捷安全，同时免工具
- 接线到位后有可视化及声音反馈
- 无需工具，只需要旋动杠杆即可取出导线
- 可以定制不同颜色和印字打印标识

技术数据

IEC 60664-1 / IEC 61984 额定数据

最大压接面积	mm ²	0.5...4	
单股导线 H05(07) V-U	mm ²	0.5...2.5	
多股导线 H07 V-R			
软导线 H05(07) V-K	mm ²	0.5...4	
带端头软导线	mm ²	0.5...2.5	
带预绝缘端头软导线	mm ²	0.5...2.5	
剥皮长度	mm	9	
直杆螺丝刀口尺寸	mm		
相关标准			
拧紧力矩			
额定电流	A	26.8	23.1
环境温度	20°C		40°C
导线横截面积			
过电压等级		III	II
污染等级		3	2
额定电压	V	630	1000
额定冲击电压	kV	4	4
cURus (额定数据)			
	B	C	D
额定电压	V	600	600
额定电流	A	18.5	10
AWG 导线	AWG	20-12	
其它信息			
绝缘材料		PBT GF	
阻燃等级 UL 94		V-0	
接触材料		CuSn	
接触面镀层		镀锡	
焊针尺寸 = d	mm		
开孔直径 Ø = D			
开孔公差	mm		

产品数据

IEC: 1000 V / 34.6 A / 0.5 - 4 mm²
cURus: 600 V / 18.5 A / AWG 20 - 12



对于其他产品信息，请参见：

注：

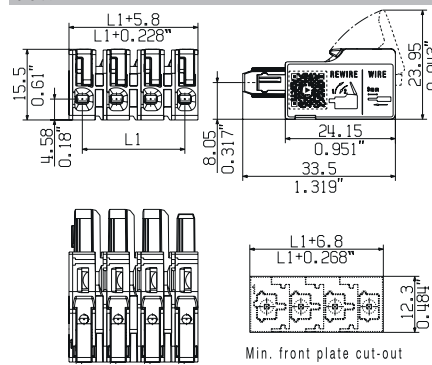
- 额定电流基于导线截面积和最小针数；
- 图纸中的P代表间距；
- 额定数据只针对连接器本身，其他元器件之间的电气间隙和爬电距离应根据相应使用标准进行设计；
- 存储温度50度，湿度70%存储条件下，质保期不低于3年

MPS 7S/..S TN B B

盒装



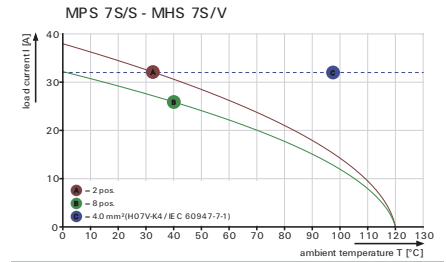
图纸



订货数据

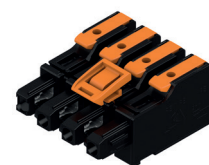
焊脚长度			
颜色		黑色	
间距 7.50 mm			
回路数	L1	(inch)	包装数 订货号
2	7.50	0.295	138 8000078328
3	15.00	0.591	84 8000078329
4	22.50	0.886	66 8000078330
5	30.00	1.181	48 8000078331
6	37.50	1.476	42 8000078332
7	45.00	1.772	36 8000078333
8	52.50	2.067	30 8000078334

温升曲线

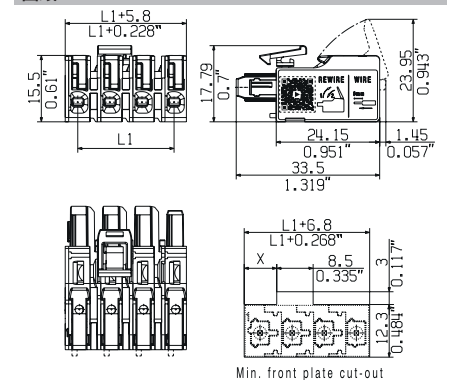


MPS 7S/..S F.. TN B B

盒装



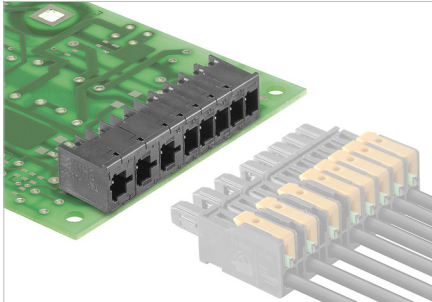
图纸



订货数据

焊脚长度			
颜色		黑色	
间距 7.50 mm			
回路数	L1	(inch)	包装数 订货号
2	7.50	0.295	138 8000078353
3	15.00	0.591	84 8000078354
4	22.50	0.886	66 8000078355
5	30.00	1.181	48 8000078356
6	37.50	1.476	42 8000078357
7	45.00	1.772	36 8000078358
8	52.50	2.067	30 8000078359

MHS 7S/..-5/.. - 水平



OMNIMATE 4.0的模块化设计支持不同的模块拼接在一起形成电源和信号集成在一个插头上的混合插头。

- 电源和信号混合配置
- 90°出线，导线平行PCB板
- 同时适用于回流焊和波峰焊
- 支持不同角度的个性化定制

技术数据

IEC 60664-1 / IEC 61984 额定数据

最大压接面积			
单股导线 H05(07) V-U			
多股导线 H07 V-R			
软导线 H05(07) V-K			
带端头软导线			
带预绝缘端头软导线			
剥皮长度			
直杆螺丝刀口尺寸	mm		
相关标准			
拧紧力矩			
额定电流	A	26.8	23.1
环境温度		20°C	40°C
导线横截面积			
过电压等级		III	III
污染等级		3	2
额定电压	V	400	500
额定冲击电压	kV	4	4
cURus (额定数据)	B	C	D
额定电压	V	300	300
额定电流	A	18.5	10
AWG 导线	AWG	-	-
其它信息			
绝缘材料		PA 9T	
阻燃等级 UL 94		V-0	
接触材料		CuSn	
接触点镀层		镀锡	
焊针尺寸 = d	mm	1.0 x 1.0	
开孔直径 Ø = D	mm	1.4	
开孔公差	mm	+0,1	

产品数据

IEC: 630 V / 30.4 A
cURus: 300 V / 18.5 A



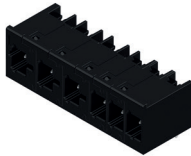
对于其他产品信息，请参见：

注：

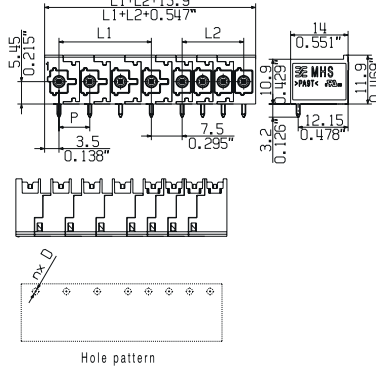
- 额定电流基于导线截面积和最小针数；
- 图纸中的P代表间距；
- 额定数据只针对连接器本身，其他元器件之间的电气间隙和爬电距离应根据相应使用标准进行设计；
- PCB板上焊针的开孔尺寸D=1.4+0.1mm；
- 存储温度50度，湿度70%存储条件下，质保期不低于3年

MHS 7S/..-5/.. HT3 BT

管装



图纸



订货数据

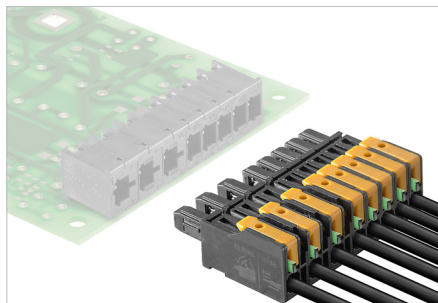
焊脚长度	3.2 mm					
颜色	黑色					
间距	7.50 mm + 5.00mm					
回路数	L1 (inch)	L2 (inch)	包装数	订货号		
2+2	7.50	0.295	5.00	0.197	20	8000078335
2+3	7.50	0.295	10.00	0.394	17	8000078338
3+2	15.00	0.591	5.00	0.197	16	8000078336
2+4	7.50	0.295	15.00	0.591	15	8000078341
3+3	15.00	0.591	10.00	0.394	14	8000078339
4+2	22.50	0.886	5.00	0.197	13	8000078337
3+4	15.00	0.591	15.00	0.591	12	8000078342
4+3	22.50	0.886	10.00	0.394	11	8000078340
4+4	22.50	0.886	15.00	0.591	10	8000078343

7.50

5.00

90°

MPS 7S/..-5/.. - 直出线



OMNIMATE 4.0的模块化设计支持不同的模块拼接在一起形成电源和信号集成在一个插头上的混合插头。

- 电源和信号混合配置
- SANP IN接线技术，使接线更快更安全，同时免工具
- 可视化及声音的接线反馈
- 支持标识等个性化定制

产品数据

IEC: 1000 V / 34.6 A / 0.5 - 4 mm²
cURus: / 18.5 A / AWG 20 - 12



对于其他产品信息，请参见：

注：

- 额定电流基于导线截面积和最小针数；
- 图纸中的P代表间距；
- 额定数据只针对连接器本身，其他元器件之间的电气间隙和爬电距离应根据相应使用标准进行设计；
- 存储温度50度，湿度70%存储条件下，质保期不低于3年

MPS 7S/..-5/.. S TN B

盒装



技术数据

IEC 60664-1 / IEC 61984 额定数据

最大压接面积	mm ²	0.5...4
单股导线 H05(07) V-U	mm ²	0.5...2.5
多股导线 H07 V-R		
软导线 H05(07) V-K	mm ²	0.5...4
带端头软导线	mm ²	0.5...2.5
带预绝缘端头软导线	mm ²	0.5...2.5
剥皮长度	mm	9
直杆螺丝刀口尺寸	mm	
相关标准		
拧紧力矩		
额定电流	A	26.8 23.1
环境温度	20°C	40°C
导线横截面积	mm ²	2.5
过电压等级		III III II
污染等级		3 2 2
额定电压	V	1000 1000
额定冲击电压	kV	4 4

cURus (额定数据)

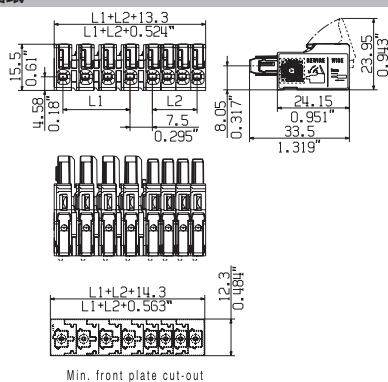
额定电压			
额定电流	A	18.5	18.5 10
AWG 导线	AWG		20-12

其它信息

绝缘材料		PBT GF
阻燃等级 UL 94		V-0
接触材料		CuSn
接触点镀层		镀锡
焊针尺寸 = d	mm	
开孔直径 Ø = D		
开孔公差	mm	



图纸



订货数据

焊脚长度

颜色	黑色
----	----

间距 7.50 mm + 5.00mm

回路数	L1 (inch)	L2 (inch)	包装数	订货号
2+2	7.50	0.295 5.00	0.197 72	8000078344
2+3	7.50	0.295 10.00	0.394 60	8000078347
3+2	15.00	0.591 5.00	0.197 54	8000078345
2+4	7.50	0.295 15.00	0.591 48	8000078350
3+3	15.00	0.591 10.00	0.394 48	8000078348
4+2	22.50	0.886 5.00	0.197 42	8000078346
3+4	15.00	0.591 15.00	0.591 42	8000078351
4+3	22.50	0.886 10.00	0.394 36	8000078349
4+4	22.50	0.886 15.00	0.591 36	8000078352



魏德米勒 – 智能工业联接专家

作为经验丰富的智能工业联接专家，魏德米勒为全球客户和合作伙伴提供关于工业环境中的电力、信号和数据方面的产品、解决方案和服务。

魏德米勒始终致力于工业联接，拥有先进的技术和丰富的经验，广泛应用于机械与工厂自动化、能源、过程控制、交通、装置制造、基础设施建设等领域，满足工业环境下的各种需求。魏德米勒自进入中国市场以来，始终坚持以本土客户为本，为本土客户提供创新的智能化解决方案，与客户共塑数字化未来。



扫码获取专属服务

魏德米勒电联接(上海)有限公司 Weidmüller Interface (Shanghai) Co., Ltd.

总部 Headquarters

地址：上海市裕通路100号宝矿洲际商务中心25楼(200070)

网址：www.weidmueller.com.cn



4008 - 200 - 396



hotline@weidmueller.com

如果您想了解更多魏德米勒公司/产品详细信息，欢迎登陆：

产品在线样本：<https://catalog.weidmueller.com.cn>

魏德米勒微博：<https://weibo.com/weidmuellerchina>



扫一扫

查看魏德米勒3D电子样本



扫一扫

关注魏德米勒微信公众号



扫一扫

关注魏德米勒京东自营旗舰店