

Photovoltaik

Lösungen für Photovoltaik-Aufdachanlagen

Produkte für eine effiziente Anlageninstallation in gewerblichen und privaten Gebäuden

*easy.
fast.
safe.*

Weidmüller 

Empfohlene Lösungen schnell gefunden

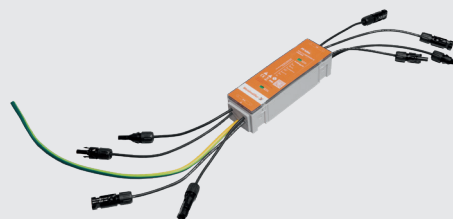
01 PV Next Generatoranschlusskasten



02 PV Next Feuerwehrschalter



03 PV Inline Überspannungsschutz



04 AC Installationsboxen



05 Installationszubehör





Überspannungsschutz



Kombination von PV-Strings



Gewerbe



Privat



Seite 4



Seite 10



Seite 12



Seite 14

PV-Werkzeuge	Seite 18
PV-Label und Markierer	Seite 19
PV-Steckverbinder	Seite 20
PV-Sicherungen und Kabel	Seite 21
PV-Überspannungsschutz	Seite 22

Häufig gestellte Fragen zur Installation	Seite 23
--	----------

01 PV Next Generatoranschlusskasten

Photovoltaikanlagen einfach, schnell und sicher verdrahten

Mit PV Next bietet Weidmüller das weltweit erste Generatoranschlusskasten-Konzept auf Basis eines standardisierten Leiterplattendesigns.

Dieses Konzept ist nicht nur sehr robust, sondern reduziert auch den Einsatz von Materialien wie Kupfer und Kunststoff um 25 %. Zugleich ermöglicht das Design eine einfache, schnelle und sichere Installation. Die integrierte PUSH IN-Technologie zum Beispiel reduziert die Installationszeiten und minimiert das Risiko von Fehlern und deren Folgen.

Variantenvielfalt für gewerbliche und private Gebäude ab Lager

PV Next schützt die PV-Anlage vor Überspannungen und Kurzschlüssen und bietet auch die Möglichkeit, Strings zu kombinieren. Die verschiedenen Ausführungen dienen dem Schutz aller auf dem europäischen Markt erhältlichen String-Wechselrichter.



PV Next schützt und kombiniert PV-Strings



Mehr Informationen erhalten Sie auf der Website:
www.weidmueller.de/pvnext

Für gewerbliche und private Gebäude geeignet.

Standardisiertes Leiterplattendesign – ein Design für alle Fälle

Rückmeldekontakt liefert durchgehend Informationen über den Status des Überspannungsschutzableiters

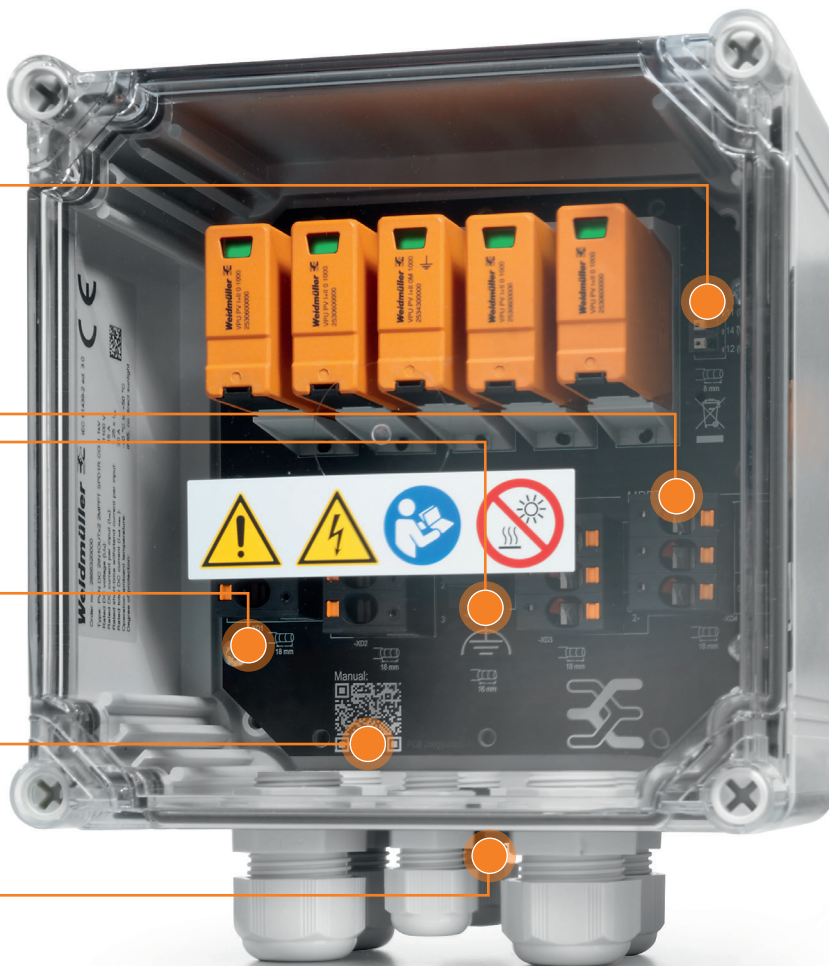
Stringleitungen ohne Brandrisiko mit dem sicheren PUSH IN-Anschluss anschießbar

Zwei Erdleiter einfach anschießbar

Wiederkehrende Stringbeschriftung nach Norm

Handbuch über QR-Code immer und überall aufrufbar

Ausgleichsventil schützt vor Kondenswasser im Gehäuse



Das innovativste Konzept für Stringwechselrichter



Nach IEC-61439-2 Norm im akkreditierten Labor geprüft



Hohe Eingangströme auch bei 50°C Umgebungstemperatur



3D-Daten online verfügbar



Zertifiziert nach der Schutzklasse IP65



Kombination von Strings spart Zeit und Verkabelung



Passende Varianten für jede Installationsart

In drei Schritten zum passenden Generatoranschlusskasten für Ihren Wechselrichtertyp

1. Wählen Sie Ihren Wechselrichter aus

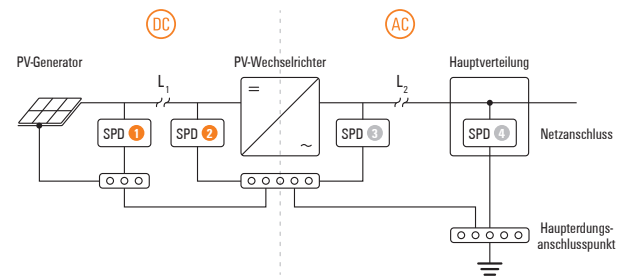
Öffnen Sie unseren Online-Selektor über den QR-Code oder Shortlink, den Sie rechts finden. Wählen Sie hier den Hersteller und Typ Ihres Wechselrichters. Nun erhalten Sie schon eine Vorauswahl der passenden Produkte für Ihre PV-Installation.



Hier gelangen Sie zum Online-Selektor, der die Grundlage für Ihre Auswahl bietet:
www.weidmueller.de/pvselektor

2. Ermitteln Sie den normkonformen Überspannungsschutz

Beantworten Sie die Fragen in der unten stehenden Tabelle von links nach rechts, um zu ermitteln, welcher Überspannungsschutz auf DC- sowie AC-Seite für Ihre Installation benötigt wird. Das Schaubild bildet ab: (1) an der Einführung der PV Kabel ins Gebäude (innen oder außen), (2) am oder im Wechselrichter (DC-Seite), (3) am oder im Wechselrichter (AC-Seite), (4) in der Hauptverteilung. Bei mehr als 10 m Kabellänge benötigen Sie gemäß EN 51643-32 Norm einen zusätzlichen Überspannungsschutz. Unsere PV Next Generatoranschlusskästen sichern die DC-Seite der Installation ab, daher sind sie hier farblich hervorgehoben.



Frage 1: Äußeres Blitzschutzsystem vorhanden?	Frage 2: Trennungsabstand eingehalten?*	Frage 3: Leitungslänge L_1 größer als 10 m?	Frage 4: Leitungslänge L_2 größer als 10 m?	DC		AC	
				SPD 1	SPD 2	SPD 3	SPD 4
nein	-	ja	ja	Typ II DC	Typ II DC	Typ II AC	Typ II AC
nein	-	nein	ja	-	Typ II DC	Typ II AC	Typ II AC
nein	-	ja	nein	Typ II DC	Typ II DC	-	Typ II AC
nein	-	nein	nein	-	Typ II DC	-	Typ II AC
ja	ja	ja	ja	Typ II DC	Typ II DC	Typ II AC	Typ I AC
ja	ja	nein	ja	-	Typ II DC	Typ II AC	Typ I AC
ja	ja	ja	nein	Typ II DC	Typ II DC	-	Typ I AC
ja	ja	nein	nein	-	Typ II DC	-	Typ I AC
ja	nein	ja	ja	Typ I DC	Typ I DC	Typ I AC**	Typ I AC
ja	nein	nein	ja	-	Typ I DC	Typ I AC**	Typ I AC
ja	nein	ja	nein	Typ I DC	Typ I DC	-	Typ I AC
ja	nein	nein	nein	-	Typ I DC	-	Typ I AC

*Zwischen PV-Installation und äußerem Blitzschutz, gemäß Norm EN 51643-32.

**Wenn Wechselrichter und Hauptverteilung mit derselben Erdungsschiene über ein Erdungskabel verbunden sind, dessen Länge nicht größer als 0,5 m ist, ist am Einbauort „3“ kein SPD erforderlich.

3. Wählen Sie die bevorzugte Anschlussart

Alle PV Next-Varianten sind in den Anschlussarten WM4 C („Weidmüller-Stecker“), MC4 EVO2 („Stäubli-Stecker“) oder CG („klassische Kabelverschraubung“) erhältlich. Im Inneren verfügt das Gehäuse über praktische PUSH IN-Anschlüsse mit 16 mm². Wählen Sie im Selektor die Produktvariante mit der von Ihnen bevorzugten Anschlussart.



Sie haben das passende Produkt ermittelt, nun können Sie Ihre Produkthanfrage direkt aus dem Selektor an uns verschicken oder die Artikelnummer beim Händler Ihres Vertrauens bestellen.

Beispiele für die perfekte Kombination*

Hier finden Sie häufige Kombinationen für Wechselrichter von SMA, Fronius, SolarEdge und Huawei. Sie finden viele weitere Wechselrichterhersteller und -typen in unserem Online-Selektor.



SMA Sunny Tripower CORE1
6MPP, 2IN



PV Next
Best.-Nr. 2737620000



Fronius Symo GEN24 Plus
2MPP, 2IN/1IN



PV Next
Best.-Nr. 2866340000



SE3K
1MPP, 2IN



PV Next
Best.-Nr. 2890560000



Huawei SUN2000-30/36/40KTL-M3
4MPP, 2IN



PV Next
Best.-Nr. 2737610000

*Varianten für Typ I/II und WM4C-Stecker, weitere Varianten auf der Homepage www.weidmueller.de/pv-perfect-match



PV Next - Generatoranschlusskästen für gewerbliche PV-Anlagen

Bezeichnung	MPP	Eingänge pro MPP	Ausgänge pro MPP	Überspannungsschutz Anforderungsklasse	Anschluss	VPE	Best.-Nr.	
Ohne Sicherungshalter, ohne Lasttrennschalter								
PVN DC 3I 30 3MPP SPD1R WM4 11	3 MPPT	3 Eingänge	3 Ausgänge	Typ: I / II	Steckverbinder, WM4C	1	2890460000	
PVN DC 3I 30 3MPP SPD1R CG 11	3 MPPT	3 Eingänge	3 Ausgänge	Typ: I / II	Verschraubung, PUSH-IN Anschluss	1	2890580000	
PVN DC 3I 30 3MPP SPD1R EVO 11	3 MPPT	3 Eingänge	3 Ausgänge	Typ: I / II	Steckverbinder, MC4-Evo 2	1	2890340000	
PVN DC 2I 10 4MPP SPD1R WM4 11	4 MPPT	2 Eingänge	1 Ausgang	Typ: I / II	Steckverbinder, WM4C	1	2737600000	
PVN DC 2I 10 4MPP SPD1R CG 11	4 MPPT	2 Eingänge	1 Ausgang	Typ: I / II	Verschraubung, PUSH-IN Anschluss	1	2737610000	
PVN DC 2I 10 4MPP SPD1R EVO 11	4 MPPT	2 Eingänge	1 Ausgang	Typ: I / II	Steckverbinder, MC4-Evo 2	1	2975590000	
PVN1M6I4SXFV101TXPX10	6 MPPT	2 Eingänge	1 Ausgang	Typ: I / II	Steckverbinder, WM4C	1	2737620000	
PVN1M6I4SXFV100TXPX10	6 MPPT	2 Eingänge	1 Ausgang	Typ: I / II	Verschraubung, PUSH-IN Anschluss	1	2737630000	
PVC DC 2I 10 10MPP SPD1R WM4 11	10 MPPT	2 Eingänge	2 Ausgänge	Typ: I / II	Steckverbinder, WM4C	1	8000112516	
PVC DC 2I 10 10MPP SPD1R EVO 11	10 MPPT	2 Eingänge	1 Ausgang	Typ: I / II	Steckverbinder, MC4-Evo 2	1	8000106274	
PVC DC 2I 20 10MPP SPD1R EVO 11	10 MPPT	2 Eingänge	2 Ausgänge	Typ: I / II	Steckverbinder, MC4-Evo 2	1	8000107559	
PVC DC 2I 10 12MPP SPD1R WM4 11	12 MPPT	2 Eingänge	2 Ausgänge	Typ: I / II	Steckverbinder, WM4C	1	8000115469	
PVC DC 2I 10 12MPP SPD1R EVO 11	12 MPPT	2 Eingänge	2 Ausgänge	Typ: I / II	Steckverbinder, MC4-Evo 2	1	8000107558	
Ohne Sicherungshalter, mit Lasttrennschalter								
PVN DC 3I 30 2MPP SW SPD1R WM4 11	2 MPPT	3 Eingänge	3 Ausgänge	Typ: I / II	Steckverbinder, WM4C	1	2890480000	
PVN DC 3I 30 2MPP SW SPD1R CG 11	2 MPPT	3 Eingänge	3 Ausgänge	Typ: I / II	Verschraubung, PUSH-IN Anschluss	1	2890600000	
PVN DC 3I 30 2MPP SW SPD1R EVO 11	2 MPPT	3 Eingänge	3 Ausgänge	Typ: I / II	Steckverbinder, MC4-Evo 2	1	2890360000	
PVN DC 3I 30 3MPP SW SPD1R WM4 11	3 MPPT	3 Eingänge	3 Ausgänge	Typ: I / II	Steckverbinder, WM4C	1	2890490000	
PVN DC 3I 30 3MPP SW SPD1R CG 11	3 MPPT	3 Eingänge	3 Ausgänge	Typ: I / II	Verschraubung, PUSH-IN Anschluss	1	2890610000	
PVN DC 3I 30 3MPP SW SPD1R EVO 11	3 MPPT	3 Eingänge	3 Ausgänge	Typ: I / II	Steckverbinder, MC4-Evo 2	1	2890370000	
Mit Sicherungshalter, ohne Lasttrennschalter								
PVN DC 3IF 30 2MPP SPD1R WM4 10	2 MPPT	3 Eingänge	3 Ausgänge	Typ: I / II	Steckverbinder, WM4C	1	2683080000	
PVN DC 3IF 30 2MPP SPD1R CG 10	2 MPPT	3 Eingänge	3 Ausgänge	Typ: I / II	Verschraubung, PUSH-IN Anschluss	1	2683040000	
PVN DC 3IF 30 2MPP SPD1R EVO 10	2 MPPT	3 Eingänge	3 Ausgänge	Typ: I / II	Steckverbinder, MC4-Evo 2	1	2925840000	
PVN1M116SXF3V101TXPX10	1 MPPT	6 Eingänge	6 Ausgänge	Typ: I / II	Steckverbinder, WM4C	1	2737440000	
PVN1M116SXF3V100TXPX10	1 MPPT	6 Eingänge	6 Ausgänge	Typ: I / II	Verschraubung, PUSH-IN Anschluss	1	2737520000	
Mit Sicherungshalter, mit Lasttrennschalter								
PVN DC 3IF 30 2MPP SW SPD1R WM4 10	2 MPPT	3 Eingänge	3 Ausgänge	Typ: I / II	Steckverbinder, WM4C	1	2683100000	
PVN DC 3IF 30 2MPP SW SPD1R CG 10	2 MPPT	3 Eingänge	3 Ausgänge	Typ: I / II	Verschraubung, PUSH-IN Anschluss	1	2683060000	
PVN DC 3IF 30 2MPP SW SPD1R EVO 10	2 MPPT	3 Eingänge	3 Ausgänge	Typ: I / II	Steckverbinder, MC4-Evo 2	1	2925860000	
PVN1M116SOF3V101TXPX10	1 MPPT	6 Eingänge	6 Ausgänge	Typ: I / II	Steckverbinder, WM4C	1	2737480000	
PVN1M116SOF3V100TXPX10	1 MPPT	6 Eingänge	6 Ausgänge	Typ: I / II	Verschraubung, PUSH-IN Anschluss	1	2737530000	
Monitoring								
Mit Sicherungshalter, mit Lasttrennschalter für Fronius Tauro Eco								
PV 210SOF3CXXV100TXPX10PWW	1 MPPT	10 Eingänge	1 Ausgang	Typ: I / II	Verschraubung, Schraub Anschluss	Ohne	1	8000111135
PV 210SOF3CXXV100TA1PA10PWW	1 MPPT	10 Eingänge	1 Ausgang	Typ: I / II	Verschraubung, Schraub Anschluss	Mit	1	8000111136
PV 210S5F3CXXV100TXPX10PWW	2 MPPT	10 Eingänge	1 Ausgang	Typ: I / II	Verschraubung, Schraub Anschluss	Ohne	1	8000111137
PV 210S5F3CXXV100TA1PA10PWW	2 MPPT	10 Eingänge	1 Ausgang	Typ: I / II	Verschraubung, Schraub Anschluss	Mit	1	8000111138





PV Next - Generatoranschlusskästen für PV-Anlagen auf Wohngebäuden

Bezeichnung	MPP	Eingänge pro MPP	Ausgänge pro MPP	Überspannungsschutz Anforderungsklasse	Anschluss	VPE	Best.-Nr.
Ohne Sicherungshalter, ohne Lasttrennschalter							
PVN DC 2I 10 1MPP SPD1R WM4 11	1 MPPT	2 Eingänge	1 Ausgang	Typ: I / II	Steckverbinder, WM4C	1	2791920000
PVN DC 2I 10 1MPP SPD1R CG 11	1 MPPT	2 Eingänge	1 Ausgang	Typ: I / II	Verschraubung, PUSH-IN Anschluss	1	2791930000
PVN DC 2I 10 1MPP SPD1R EVO 11	1 MPPT	2 Eingänge	1 Ausgang	Typ: I / II	Steckverbinder, MC4-Evo 2	1	2866300000
PVN DC 2I 10 1MPP SPD2R WM4 11	1 MPPT	2 Eingänge	1 Ausgang	Typ: II	Steckverbinder, WM4C	1	2791940000
PVN DC 2I 10 1MPP SPD2R CG 11	1 MPPT	2 Eingänge	1 Ausgang	Typ: II	Verschraubung, PUSH-IN Anschluss	1	2791950000
PVN DC 2I 10 1MPP SPD2R EVO 11	1 MPPT	2 Eingänge	1 Ausgang	Typ: II	Steckverbinder, MC4-Evo 2	1	2866310000
PVN DC 3I 30 1MPP SPD1R WM4 11	1 MPPT	3 Eingänge	3 Ausgänge	Typ: I / II	Steckverbinder, WM4C	1	2890440000
PVN DC 3I 30 1MPP SPD1R CG 11	1 MPPT	3 Eingänge	3 Ausgänge	Typ: I / II	Verschraubung, PUSH-IN Anschluss	1	2890560000
PVN DC 3I 30 1MPP SPD1R EVO 11	1 MPPT	3 Eingänge	3 Ausgänge	Typ: I / II	Steckverbinder, MC4-Evo 2	1	2890320000
PVN DC 2I 10 2MPP SPD1R WM4 11	2 MPPT	2 Eingänge	1 Ausgang	Typ: I / II	Steckverbinder, WM4C	1	2866340000
PVN DC 2I 10 2MPP SPD1R CG 11	2 MPPT	2 Eingänge	1 Ausgang	Typ: I / II	Verschraubung, PUSH-IN Anschluss	1	2866320000
PVN DC 2I 10 2MPP SPD1R EVO 11	2 MPPT	2 Eingänge	1 Ausgang	Typ: I / II	Steckverbinder, MC4-Evo 2	1	2866360000
PVN DC 2I 10 2MPP SPD2R WM4 11	2 MPPT	2 Eingänge	1 Ausgang	Typ: II	Steckverbinder, WM4C	1	2866350000
PVN DC 2I 10 2MPP SPD2R CG 11	2 MPPT	2 Eingänge	1 Ausgang	Typ: II	Verschraubung, PUSH-IN Anschluss	1	2866330000
PVN DC 2I 10 2MPP SPD2R EVO 11	2 MPPT	2 Eingänge	1 Ausgang	Typ: II	Steckverbinder, MC4-Evo 2	1	2866370000
PVN DC 3I 30 2MPP SPD1R WM4 11	2 MPPT	3 Eingänge	3 Ausgänge	Typ: I / II	Steckverbinder, WM4C	1	2890450000
PVN DC 3I 30 2MPP SPD1R CG 11	2 MPPT	3 Eingänge	3 Ausgänge	Typ: I / II	Verschraubung, PUSH-IN Anschluss	1	2890570000
PVN DC 3I 30 2MPP SPD1R EVO 11	2 MPPT	3 Eingänge	3 Ausgänge	Typ: I / II	Steckverbinder, MC4-Evo 2	1	2890330000
PVN DC 2I 10 3MPP SPD1R WM4 11	3 MPPT	2 Eingänge	1 Ausgang	Typ: I / II	Steckverbinder, WM4C	1	2975520000
PVN DC 2I 20 3MPP SPD1R CG 11	3 MPPT	2 Eingänge	1 Ausgang	Typ: I / II	Verschraubung, PUSH-IN Anschluss	1	2975540000
PVN DC 2I 10 3MPP SPD1R EVO 11	3 MPPT	2 Eingänge	1 Ausgang	Typ: I / II	Steckverbinder, MC4-Evo 2	1	2975530000
PVN DC 2I 10 3MPP SPD2R WM4 11	3 MPPT	2 Eingänge	1 Ausgang	Typ: II	Steckverbinder, WM4C	1	2975550000
PVN DC 2I 10 3MPP SPD2R CG 11	3 MPPT	2 Eingänge	1 Ausgang	Typ: II	Verschraubung, PUSH-IN Anschluss	1	2975570000
PVN DC 2I 10 3MPP SPD2R EVO 11	3 MPPT	2 Eingänge	1 Ausgang	Typ: II	Steckverbinder, MC4-Evo 2	1	2975560000
Ohne Sicherungshalter, mit Lasttrennschalter							
PVN DC 3I 30 1MPP SW SPD1R WM4 11	1 MPPT	3 Eingänge	3 Ausgänge	Typ: I / II	Steckverbinder, WM4C	1	2890470000
PVN DC 3I 30 1MPP SW SPD1R CG 11	1 MPPT	3 Eingänge	3 Ausgänge	Typ: I / II	Verschraubung, PUSH-IN Anschluss	1	2890590000
PVN DC 3I 30 1MPP SW SPD1R EVO 11	1 MPPT	3 Eingänge	3 Ausgänge	Typ: I / II	Steckverbinder, MC4-Evo 2	1	2890350000
Mit Sicherungshalter, ohne Lasttrennschalter							
PVN DC 3IF 30 1MPP SPD1R CG 10	1 MPPT	3 Eingänge	3 Ausgänge	Typ: I / II	Verschraubung, PUSH-IN Anschluss	1	2683030000
PVN DC 3IF 30 1MPP SPD1R WM4 10	1 MPPT	3 Eingänge	3 Ausgänge	Typ: I / II	Steckverbinder, WM4C	1	2683070000
PVN DC 3IF 30 1MPP SPD1R EVO 10	1 MPPT	3 Eingänge	3 Ausgänge	Typ: I / II	Steckverbinder, MC4-Evo 2	1	2925830000
Mit Sicherungshalter, mit Lasttrennschalter							
PVN DC 3IF 30 1MPP SW SPD1R CG 10	1 MPPT	3 Eingänge	3 Ausgänge	Typ: I / II	Verschraubung, PUSH-IN Anschluss	1	2683050000
PVN DC 3IF 30 1MPP SW SPD1R WM4 10	1 MPPT	3 Eingänge	3 Ausgänge	Typ: I / II	Steckverbinder, WM4C	1	2683090000
PVN DC 3IF 30 1MPP SW SPD1R EVO 10	1 MPPT	3 Eingänge	3 Ausgänge	Typ: I / II	Steckverbinder, MC4-Evo 2	1	2925850000



Weitere Designs auf Anfrage

Unser Portfolio schützt eine Vielzahl am Markt verfügbarer Stringwechselrichter. Allerdings kommen regelmäßig neue Varianten auf den Markt und manchmal benötigen Sie für Ihre Anwendung ein ganz spezielles Design. Daher haben wir einen effizienten Prozess aufgesetzt, der es uns ermöglicht, immer die passende Lösung in gewohnter Qualität anzubieten.

Schicken Sie uns einfach Ihren Anwendungsfall und Ihre Anforderungen. Wir erstellen ein passgenaues Design und Angebot für Sie.



Hier gelangen Sie zum Kontaktformular:
www.weidmueller.de/kontakt-pv

02 PV Next Feuerwehrscharter

Anlagen im Brandfall automatisch abschalten

Immer häufiger fordern Gebäudeversicherer und die lokale Feuerwehr, dass Photovoltaik-Aufdachanlagen im Brandfall automatisch abschalten. Diese Abschalteneinrichtung muss bei Eintritt der String-Leitungen ins Gebäude platziert werden. Die automatische Abschaltung erfolgt, wenn die Feuerwehr die Stromversorgung des Gebäudes abschaltet. So kann die Feuerwehr im Notfall Löscharbeiten durchführen, ohne unnötig gefährdet zu werden. Wird die Stromversorgung wiederhergestellt, schaltet der PV Next Feuerwehrscharter die PV-Strings automatisch wieder zu.

Der PV Next Feuerwehrscharter ist außerdem in Kombination mit einem DC-seitigen Überspannungsschutz erhältlich.



Mehr Informationen erhalten Sie auf der Webseite:
www.weidmueller.de/pvnextfeuer

2 PV Next Feuerwehrscharter schaltet Leitungen automatisch spannungsfrei

1 Feuerwehr trennt Wechselstromversorgung

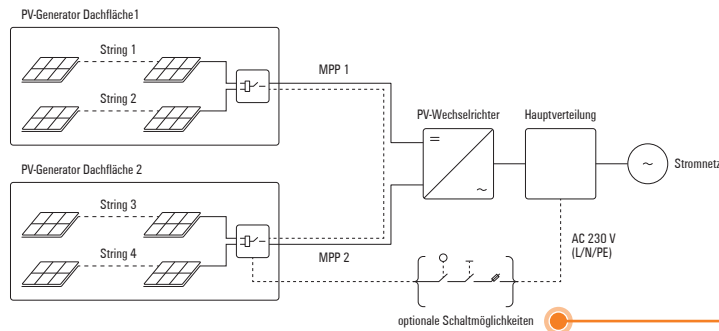


In unserem [Video](#) erklären wir Ihnen die Funktion des PV Next Feuerwehrscharters genauer.

Ihr besonderer Vorteil

- Automatisches Ab- und Einschalten
- Effiziente Kombination von Strings mit Kabeleinsparung von bis zu 50 %
- Einfache und platzsparende Installation
- Kurzzeitiger Energieverbrauch beim Ein- und Abschalten
- Standardvarianten ab Lager verfügbar
- Automatisches Abschalten bei Temperaturen über 100 °C
- Gemäß Anwendungsregel VDE-AR-E2100-712
- Zwei Funktionen, ein kompaktes Design: Varianten mit integriertem Überspannungsschutz

Mögliches Installationsschema*



Zubehör

Bezeichnung	Best.-Nr.
AC SB E 5A 1POL PO 06KV	3077660000



*Für weitere Installationsbeispiele und Fragen zur normkonformen Installation, sprechen Sie uns an: www.weidmueller.de/kontakt-pv

PV Next Feuerwehrschalter

1100V DC
230V AC

Bezeichnung	MPP	Eingänge pro MPP	Ausgänge pro MPP	Strom pro Box	Anschluss	VPE	Best.-Nr.
PVN DC 2I 10 1MPP RD CG 11	1 MPP	2 Eingänge	1 Ausgang	50A	Verschraubung, PUSH IN-Anschluss	1	2778850000
PVN DC 2I 10 1MPP RD WM4 11	1 MPP	2 Eingänge	1 Ausgang	34A	Steckverbinder, WM4C	1	2778860000
PVN DC 2I 10 1MPP RD EVO 11	1 MPP	2 Eingänge	1 Ausgang	34A	Steckverbinder, MC4-Evo 2	1	2888520000
PVN DC 2I 10 2MPP RD CG 11	2 MPP	2 Eingänge	1 Ausgang	2x 50A	Verschraubung, PUSH IN-Anschluss	1	2778870000
PVN DC 2I 10 2MPP RD WM4 11	2 MPP	2 Eingänge	1 Ausgang	2x 34A	Steckverbinder, WM4C	1	2778880000
PVN DC 2I 10 2MPP RD EVO 11	2 MPP	2 Eingänge	1 Ausgang	2x 34A	Steckverbinder, MC4-Evo 2	1	2888530000
PVC DC 2I 10 4MPP RD WM4 11	4 MPP	2 Eingänge	1 Ausgang	4x 34A	Steckverbinder, WM4C	1	8000115472
PVC DC 2I 10 4MPP RD EVO 11	4 MPP	2 Eingänge	1 Ausgang	4x 34A	Steckverbinder, MC4-Evo 2	1	8000111429
PVC DC 2I 10 6MPP RD WM4 11	6 MPP	2 Eingänge	1 Ausgang	6x 34A	Steckverbinder, WM4C	1	8000115473
PVC DC 2I 10 6MPP RD EVO 11	6 MPP	2 Eingänge	1 Ausgang	6x 34A	Steckverbinder, MC4-Evo 2	1	8000111430
PVC DC 2I 20 10MPP RD EVO 11	10 MPPT	2 Eingänge	2 Ausgänge	10x 35A	Steckverbinder, MC4-Evo 2	1	8000130051
PVC DC 2I 20 10MPP RD WM4 11	10 MPPT	2 Eingänge	2 Ausgänge	10x 35A	Steckverbinder, WM4C	1	8000130052
PVC DC 2I 20 12MPP RD EVO 11	12 MPPT	2 Eingänge	2 Ausgänge	12x 35A	Steckverbinder, MC4-Evo 2	1	8000130054
PVC DC 2I 20 12MPP RD WM4 11	12 MPPT	2 Eingänge	2 Ausgänge	12x 35A	Steckverbinder, WM4C	1	8000130055



PV Next Feuerwehrschalter mit SPD

Bezeichnung	MPP	Eingänge pro MPP	Ausgänge pro MPP	Überspannungsschutz Anforderungsklasse	Anschluss	VPE	Best.-Nr.
PVC DC 2I 10 2MPP RD SPD1R WM4 11	2 MPP	2 Eingänge	1 Ausgang	Typ: I / II	Steckverbinder, WM4C	1	8000114374
PVC DC 2I 10 2MPP RD SPD1R EVO 11	2 MPP	2 Eingänge	1 Ausgang	Typ: I / II -	Steckverbinder, MC4-Evo 2	1	8000098970
PVC DC 2I 10 4MPP RD SPD1R WM4 11	4 MPP	2 Eingänge	1 Ausgang	Typ: I / II	Steckverbinder, WM4C	1	8000115470
PVC DC 2I 10 4MPP RD SPD1R EVO 11	4 MPP	2 Eingänge	1 Ausgang	Typ: I / II	Steckverbinder, MC4-Evo 2	1	8000110665
PVC DC 2I 10 6MPP RD SPD1R WM4 11	6 MPP	2 Eingänge	1 Ausgang	Typ: I / II	Steckverbinder, WM4C	1	8000115471
PVC DC 2I 10 6MPP RD SPD1R EVO 11	6 MPP	2 Eingänge	1 Ausgang	Typ: I / II	Steckverbinder, MC4-Evo 2	1	8000111274
PVC DC 2I 20 10MPP SPD 1R EVO 11	10 MPPT	2 Eingänge	2 Ausgänge	Typ: I / II	Steckverbinder, MC4-Evo 2	1	8000130058
PVC DC 2I 20 10MPP SPD 1R WM4 11	10 MPPT	2 Eingänge	2 Ausgänge	Typ: I / II	Steckverbinder, WM4C	1	8000130053
PVC DC 2I 20 12MPP SPD 1R EVO 11	12 MPPT	2 Eingänge	2 Ausgänge	Typ: I / II	Steckverbinder, MC4-Evo 2	1	8000130056
PVC DC 2I 20 12MPP SPD 1R WM4 11	12 MPPT	2 Eingänge	2 Ausgänge	Typ: I / II	Steckverbinder, WM4C	1	8000130057



03

PV Inline

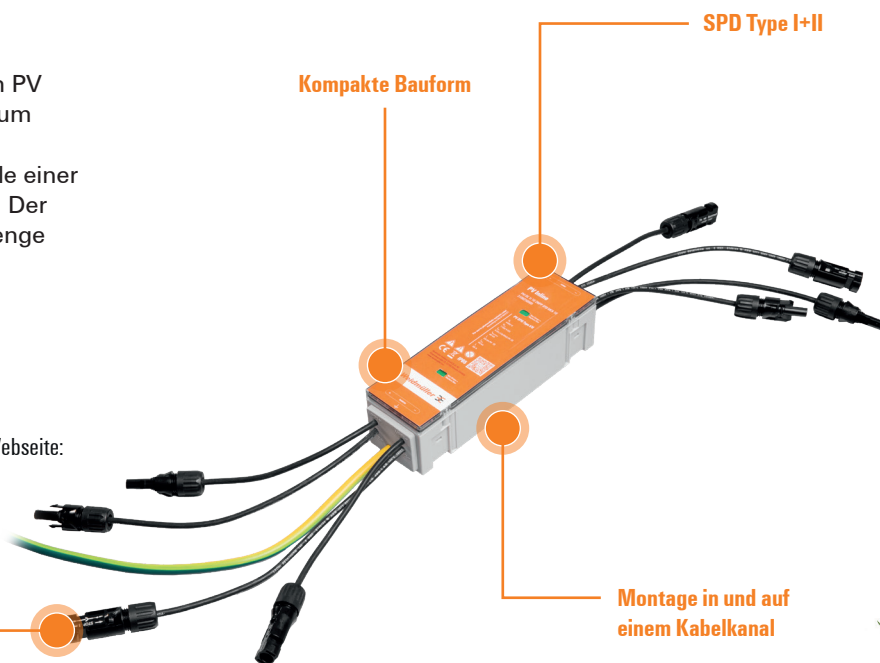
PV-Überspannungsschutz für enge Installationsumgebungen

Kleiner GAK zur Installation an Wand, Kabelkanal oder PV-Modulen

Der kompakte PV-Generatoranschlusskasten PV Inline kommt in PV-Aufdach-Installationen zum Einsatz. Er schützt die PV-Anlage vor Überspannungen, so auch vor Blitzschlag. Im Falle einer Überspannung stellt er einen Erdschluss her. Der raumsparende GAK eignet sich speziell für enge Umgebungen. Er integriert sich in Kabelkanäle oder lässt sich hinter PV-Modulen montieren.



Mehr Informationen erhalten Sie auf der Webseite:
www.weidmueller.de/pvinline



Original Stäubli MC4 Stecker

Montage in und auf einem Kabelkanal



Ihre Vorteile

- Kompakteste Bauform auf dem Markt
- Optische Integration in oder auf einem Standard-Kabelkanal (60x40 mm)
- Beiliegende universelle Montagefüße für Montage auf Wand oder Kabelkanal
- Montage hinter dem PV-Panel für Großanlagen mit mehr als 10 m Kabellängen
- Plug & Play: Muss für die Verdrahtung nicht geöffnet werden

PV Inline – einfache Montage mit vielen Möglichkeiten

Das Gehäuse von PV Inline muss für die Verdrahtung nicht geöffnet werden. Das beschleunigt die Installation. Zur Montage an der Wand oder auf einem Kabelkanal liegen zwei Halterungen bei, in die der Generatoranschlusskasten (GAK) eingehängt wird. Mit nur einem Viertel der Größe vergleichbarer Produkte, lässt sich PV Inline bei der Montage leicht mit einer Hand halten.

Montagevarianten:



Montage auf Kabelkanälen

PV Inline kann mit speziellen Montagehilfen einfach auf einem Standard-60x40-mm-Kabelkanal montiert werden, sodass der kompakte GAK optisch Teil des Kanals wird.

Passende Kanalsysteme:
Hager TEHALIT LF4006009016 und
LF4006007035, Würth PLF 4060

Wandmontage

Ob zwischen zwei Kabelkanälen oder bei Hauseintritt der Leitungen auf dem Dachboden: Einfach Montagefüße mit Dübeln im passenden Abstand an der Wand befestigen und PV Inline einrasten.

Montage hinter PV-Modulen

Dank seiner kompakten Abmessungen lässt sich PV Inline auch am Montagesystem der PV-Anlage befestigen. Das ist auch für Großanlagen mit mehr als 10 Meter Abstand zwischen Wechselrichter und PV-Modulen vorteilhaft.

Erdanschluss

Der Erdanschluss kann durch die platzsparende Potentialverteilerklemme mit 3 Schraubanschlüssen schnell realisiert werden.

PV Inline

MPP	Überspannungsschutz	Eingänge pro MPP	Ausgänge pro MPP	Max. Strom	Anschluss	Best.-Nr.
1 MPP	Typ I+II	1 Eingang	1 Ausgang	1x39 A	Stäubli MC4	3108220000
2 MPP	Typ I+II	1 Eingang	1 Ausgang	2x39 A	Stäubli MC4	3108230000



Erdanschluss Potentialverteilerklemme für Kabelkanal

Leiterquerschnitte	Schraubanschlüsse	Best.-Nr.
6 bis 50mm ²	3	1547490000



04

AC Installationsboxen

Ladesäulen und PV-Anlagen vor Überspannung schützen

Schützen Sie Ihren String Wechselrichter oder Ihre Ladesäule vor Überspannungen auf der AC-Seite Ihrer Installation. Insbesondere bei Kabellängen über 10m ist eine kompakte und flexible Lösung normativ gefordert.

Weidmüller bietet eine einfach und schnell zu installierende Lösung, um die Anlagenteile zu schützen. Neben dem Schutz vor Überspannungen auf der AC-Seite, werden auch Datenleitungen gegen schädliche Spannungen gesichert.



Mehr Informationen erhalten Sie auf der Webseite:
www.weidmueller.de/ac-spd-box

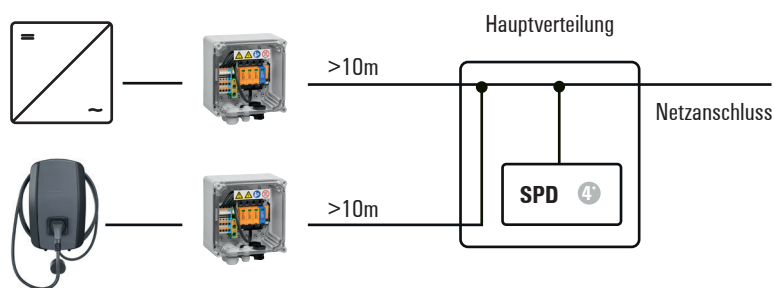


Die AC SPD-Box schützt die AC-Seite des Wechselrichters vor Überspannungen

Die AC SPD-Box schützt die Wallbox vor Überspannungen

Montagefertiger AC-Überspannungsschutz

Die AC SPD-Box ist eine montagefertige Lösung, um sowohl Ladesäulen von 11-22kW als auch PV-Anlagen zuverlässig vor Überspannungen zu schützen. Die Lösung ist mit einem AC-Überspannungsschutz Type II und zusätzlich mit einem Überspannungsschutz für Datenleitung (Anschluss RJ45) ausgestattet. Das kompakte Design ist mit IP65 und einem Temperaturbereich von -25 bis 50 °C für den Außenbereich sehr gut geeignet.



*siehe Auswahltabelle Seite 6

Ihr besonderer Vorteil

- Schnelle Installation dank PUSH IN-Technologie
- Einsatz sowohl für Ladesäulen als auch PV-Anlagen
- Passend für Kabelquerschnitte bis 6mm²

AC SPD-Box

Bezeichnung	Eingänge	Ausgänge	Maximalquerschnitt	Überspannungsschutz	Anschluss	Best.-Nr.
PVC AC 1I 10 SPD2R + RJ45 04	1	1	6mm ²	Typ II	Kabelverschraubung	8000104168





Notstrom-Box für Fronius GEN24

Immer häufiger wünschen sich Hausbesitzer auch beim Stromausfall mit Strom von der eigenen PV-Anlage versorgt zu werden. Der Wechselrichterhersteller Fronius bietet daher in seiner Produktreihe Fronius GEN24 die Möglichkeit, im Notstromfall Verbraucher zu versorgen. Weidmüller hat dazu die passende Notstrombox entwickelt, um im Bedarfsfall die nötigen Verbraucher schnell und sicher anzuschließen.

Produkte der Serie Fronius GEN24 werden mit der Notstrom-Box von Weidmüller verbunden. Kommt es zu einem Ausfall des Stromnetzes, so erkennt dieser Hybridwechselrichter diesen Zustand und schaltet die Leitung zur Notstrom-Box frei. Nun können die Bewohner verschiedene Verbraucher wie zum Beispiel ein Kühlschrank oder Ladekabel für Mobiltelefone an diese Box anschließen.

Es ist möglich den PV-Strom vom Dach direkt zu nutzen oder in eine Batterie einzuspeisen. Gleichzeitig kann der Strom aus der Batterie verwendet werden, falls kein Sonnenstrom erzeugt wird. Bei dieser einfachen Lösung ist keine separate Netzfreeschalteneinrichtung nach dem Netzanschluss zu installieren.



^(A) 1-phasige Leitung ^(B) Notstrom-Box ^(C) 1-phasige Leitung mit Schuko-Stecker

Ihr besonderer Vorteil

- Passende Lösung für Modelle der Serie Fronius Hybrid GEN24 und GEN24 Plus
- Schnelle und einfache Montage
- Zubehör bereits enthalten

Notstrom-Boxen

Bezeichnung	Anschluss Kabel	Steckdose	Best.-Nr.
PVC AC NOTSTROMBOX TYPE F CEE 7/3	1-phasiges Leitung zum Anschluss am Wechselrichter	Typ F CEE 7/3 Steckdose, Schuko	8000108185
PVC AC NOTSTROMBOX TYPE 23	1-phasiges Leitung zum Anschluss am Wechselrichter	Typ 23 Steckdose	8000101331



AC-Überspannungsschutzableiter

AC-Schutz Typ I/II für 400 V-Applikationen

Bezeichnung	Dauerspannung / Blitzstoßstrom (I_{imp})	Ausführung	Netzform	VPE	Best.-Nr.
Typ I Ableiter - Vorzählerbereich - 275 V AC / 25 kA - S-line					
VPU AC I 3 275/25 LCF S	275 V AC / 25 kA	ohne Fernmeldekontakt, leckstromfrei	TN-C	1	2726740000
VPU AC I 3 R 275/25 LCF S	275 V AC / 25 kA	mit Fernmeldekontakt, leckstromfrei	TN-C	1	2726750000
VPU AC I 3+1 275/25 LCF S 2PE	275 V AC / 25 kA	ohne Fernmeldekontakt, leckstromfrei	TN-C-S, TN-S, TT	1	2726760000
VPU AC I 3+1 R 275/25 LCF S 2PE	275 V AC / 25 kA	mit Fernmeldekontakt, leckstromfrei	TN-C-S, TN-S, TT	1	2726770000
VPU AC I 4 275/25 LCF S	275 V AC / 25 kA	ohne Fernmeldekontakt, leckstromfrei	TN-C-S, TN-S	1	2726780000
VPU AC I 4 R 275/25 LCF S	275 V AC / 25 kA	mit Fernmeldekontakt, leckstromfrei	TN-C-S, TN-S	1	2726790000
Typ I Ableiter - Vorzählerbereich - 300 V AC / 12,5 kA					
VPU AC I 3 300/12,5 LCF	300 V AC / 12,5 kA	ohne Fernmeldekontakt, leckstromfrei	TN-C	1	2636970000
VPU AC I 3 R 300/12,5 LCF	300 V AC / 12,5 kA	mit Fernmeldekontakt, leckstromfrei	TN-C	1	2636980000
VPU AC I 3+1 300/12,5 LCF	300 V AC / 12,5 kA	ohne Fernmeldekontakt, leckstromfrei	TN-C-S, TN-S, TT	1	2636910000
VPU AC I 3+1 R 300/12,5 LCF	300 V AC / 12,5 kA	mit Fernmeldekontakt, leckstromfrei	TN-C-S, TN-S, TT	1	2636920000
Typ I Ableiter - Nachzählerbereich - 300 V AC / 12,5 kA					
VPU AC I 3 300/12,5	300 V AC / 12,5 kA	ohne Fernmeldekontakt	TN-C	1	2591440000
VPU AC I 3 R 300/12,5	300 V AC / 12,5 kA	mit Fernmeldekontakt	TN-C	1	2591450000
VPU AC I 3+1 300/12,5	300 V AC / 12,5 kA	ohne Fernmeldekontakt	TN-C-S, TT, IT mit N, IT ohne N	1	2591460000
VPU AC I 3+1 R 300/12,5	300 V AC / 12,5 kA	mit Fernmeldekontakt	TN-C-S, TT, IT mit N, IT ohne N	1	2591470000
VPU AC I 4 300/12,5	300 V AC / 12,5 kA	ohne Fernmeldekontakt	TN-C-S, TN-S	1	2591420000
VPU AC I 4 R 300/12,5	300 V AC / 12,5 kA	mit Fernmeldekontakt	TN-C-S, TN-S	1	2591430000



AC-Schutz Typ I/II für 400 V / 40 mm Sammelschiene

Bezeichnung	Dauerspannung / Blitzstoßstrom (I_{imp})	Ausführung	Netzform	VPE	Best.-Nr.
12,5 kA - ohne Phasenabgriff					
VPU ZPA S I 3 300/12,5	300 V AC / 12,5 kA	ohne Fernmeldekontakt, leckstromfrei	TN-C	1	2830870000
VPU ZPA S I 3+1 300/12,5	300 V AC / 12,5 kA	ohne Fernmeldekontakt, leckstromfrei	TN-S, TT, IT	1	2830900000
12,5 kA - mit Phasenabgriff für L1					
VPU ZPA S I 3+1 RA 300/12,5	300 V AC / 12,5 kA	mit Fernmeldekontakt, leckstromfrei	TN-S, TT, IT	1	2830920000
7,5 kA - ohne Phasenabgriff					
VPU ZPA S I 3 300/7,5	300 V AC / 7,5 kA	ohne Fernmeldekontakt, leckstromfrei	TN-C	1	2830930000
VPU ZPA S I 3+1 300/7,5	300 V AC / 7,5 kA	ohne Fernmeldekontakt, leckstromfrei	TN-S, TT, IT	1	2830960000
7,5 kA - mit Phasenabgriff für L1					
VPU ZPA S I 3+1 RA 300/7,5	300 V AC / 7,5 kA	mit Fernmeldekontakt, leckstromfrei	TN-S, TT, IT	1	2830980000



AC-Schutz Typ II für 400 V-Applikationen

Bezeichnung	Dauerspannung / Ableitstrom (I_{max})	Ausführung	Netzform	VPE	Best.-Nr.
Typ II Ableiter - Nachzählerbereich - 300 V AC / 50 kA					
VPU AC II 3 300/50	300 V AC / 50 kA	ohne Fernmeldekontakt	TN-C	1	2591160000
VPU AC II 3 R 300/50	300 V AC / 50 kA	mit Fernmeldekontakt	TN-C	1	2591170000
VPU AC II 3+1 300/50	300 V AC / 50 kA	ohne Fernmeldekontakt	TN-C-S, TN-S, TT, IT	1	2591080000
VPU AC II 3+1 R 300/50	300 V AC / 50 kA	mit Fernmeldekontakt	TN-C-S, TN-S, TT, IT	1	2591090000
VPU AC II 4 300/50	300 V AC / 50 kA	ohne Fernmeldekontakt	TN-C-S, TN-S	1	2591140000
VPU AC II 4 R 300/50	300 V AC / 50 kA	mit Fernmeldekontakt	TN-C-S, TN-S	1	2591150000
Typ II Ableiter mit integrierter Versicherung - Nachzählerbereich - 300 V AC / 50 kA					
VPU AC II F 3 300/40	300 V AC / 50 kA	ohne Fernmeldekontakt	TN-C	1	2827600000
VPU AC II F 3 R 300/40	300 V AC / 50 kA	mit Fernmeldekontakt	TN-C	1	2807410000
VPU AC II F 3+1 300/40	300 V AC / 50 kA	ohne Fernmeldekontakt	TN-C-S, TN-S, TT, IT	1	2827630000
VPU AC II F 3+1 R 300/40	300 V AC / 50 kA	mit Fernmeldekontakt	TN-C-S, TN-S, TT, IT	1	2807440000
VPU AC II F 4 300/40	300 V AC / 50 kA	ohne Fernmeldekontakt	TN-C-S, TN-S	1	2827610000
VPU AC II F 4 R 300/40	300 V AC / 50 kA	mit Fernmeldekontakt	TN-C-S, TN-S	1	2807420000



AC-Schutz Typ I/II für 800 V-Applikationen

Bezeichnung	Dauerspannung / Ableitstrom (I_{max})	Ausführung	Netzform	VPE	Best.-Nr.
VPU AC I 3+MOV R 950/12,5	950 V AC / 50 kA	mit Fernmeldekontakt	TN-C, IT ohne N	1	2845570000



V-DATA-Datenschutzableiter

Bezeichnung	Geeignet für:	Anschlussart	VPE	Best.-Nr.
VDATA CAT6	Cat. 5 (bis 100 MHz) und Cat. 6 bis 250 MHz (Class E), PoE (nach IEEE 802.3af) und PoE+ (nach IEEE 802.3at)	RJ45	1	1348590000



05 PV-Installationszubehör

Für die einfache Anlageninstallation



PV-Werkzeuge

Bei der Installation einer Photovoltaikanlage ist der Installateur auf zuverlässige und leichtgängige Werkzeuge angewiesen. Weidmüller bietet hierfür eine Reihe von professionellen Werkzeugen an.

Abisolierwerkzeuge

Bezeichnung	Schneiden	Abisolieren	VPE	Best.-Nr.
MULTI-STRIPAX PV	2,5, 4,0 und 6 mm ²	2,5, 4,0 und 6 mm ²	1	1190490000



Crimpwerkzeuge

Bezeichnung	Crimpen	Beschreibung	VPE	Best.-Nr.
CTF PV WM4	2,5...6 mm ²	Crimpwerkzeug für Weidmüller Photovoltaiksteckverbinder WM4 C und baugleiche Stecker	1	1222870000



Schneidwerkzeuge

Bezeichnung	Schneidleistung maximal	Kupfer feindrähtig	Aluminium mehrdrähtig	VPE	Best.-Nr.
KT 12	25 mm ²	35 mm ²	16 mm ²	1	9002660000



Multitool

Bezeichnung	Beschreibung	VPE	Best.-Nr.
MULTITOOL PV SET	PV-Stick verschrauben; Prüfung Kabeldurchmesser für PV-Stick; Smart-Verriegelung für PV-Stick aufsetzen; Deckel PV Next öffnen; SPD-Patrone PV Next austauschen; PUSH IN-Anschluss betätigen; Schaltschrank öffnen	1	2771530000



PV-Werkzeugtasche

Bezeichnung	Beschreibung	VPE	Best.-Nr.
PV TOOL STICK SET	Werkzeugtasche mit Gurt; 30 Stk. PV-Stick + (Crimplöser PV-Stecker); 30 Stk. PV-Stick - (Crimplöser PV-Stecker); KT 8 Schneidwerkzeug; SCLICER Kabelmesser; multi-stripax® PV; Anzughilfe für PV-Sticks; 2 Mammut Taschen für den Transport Ihrer PV-Sticks	1	2936970000



PV-Label und -Markierer

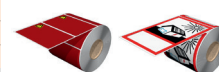
PV-Kabelmarkierer

Bezeichnung	Ausführung	Farbe	Kabelbinder Loch	VPE	Best.-Nr.
SFX-VT 9/24 MM GE	Kabelmarkierer 9 x 24 mm, mit 1 Kabelbinderstanzungen, UV-Beständig	●	6 x 1,9 mm	1000	2621460000
SFX-VT 9/24 MM WS	Kabelmarkierer 9 x 24 mm, mit 1 Kabelbinderstanzungen, UV-Beständig	○	6 x 1,9 mm	1000	2621470000
SFX-VT 9/24 MM RT	Kabelmarkierer 9 x 24 mm, mit 1 Kabelbinderstanzungen, UV-Beständig	●	6 x 1,9 mm	1000	2799310000
SFX-VT 9/24 MM BL	Kabelmarkierer 9 x 24 mm, mit 1 Kabelbinderstanzungen, UV-Beständig	●	6 x 1,9 mm	1000	2799320000
SFX-VT 11/60 MM GE	Kabelmarkierer 11 x 60 mm, mit 2 Kabelbinderstanzungen, UV-Beständig	●	5,5 x 2 mm	1000	2621440000
SFX-VT 11/60 MM WS	Kabelmarkierer 11 x 60 mm, mit 2 Kabelbinderstanzungen, UV-Beständig	○	5,5 x 2mm	1000	2621450000
SFX-VT 11/60 MM RT	Kabelmarkierer 11 x 60 mm, mit 2 Kabelbinderstanzungen, UV-Beständig	●	5,5 x 2 mm	1000	2900960000
SFX-VT 11/60 MM BL	Kabelmarkierer 11 x 60 mm, mit 2 Kabelbinderstanzungen, UV-Beständig	●	5,5 x 2 mm	1000	2900970000
Farbband: 2448880000 schwarz					



Warnetiketten

Bezeichnung	Ausführung	Farbe	VPE	Best.-Nr.
THM PV 89/60 B/DR RT	Gerätemarkierer, 60 x 89 mm	●	450	2817450000
THM PV 90/140 WBC	Warnschild mit zusätzlichem Textfeld		200	2986860000
THM PV 90/140 WFF	Warnschild mit zusätzlichem Textfeld		200	2986850000
Farbband: 2005070000 schwarz, 2918800000 weiß				



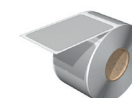
Etiketten Endlos

Bezeichnung	Ausführung	Farbe	VPE	Best.-Nr.
THM PV EL 30 SI 30M	Gerätemarkierer, 30 mm	●	1 Rolle a 30m	2969100000
THM PV EL 30 WS 30M	Gerätemarkierer, 30 mm	○	1 Rolle a 30m	2969070000
THM PV EL 60 SI 30M	Gerätemarkierer, 60 mm	●	1 Rolle a 30m	2969090000
THM PV EL 60 WS 30M	Gerätemarkierer, 60 mm	○	1 Rolle a 30m	2969060000
THM PV EL 90 GE 30M	Gerätemarkierer, 90 mm	●	1 Rolle a 30m	2817440000
THM PV EL 90 RT 30M	Gerätemarkierer, 90 mm	●	1 Rolle a 30m	2817430000
THM PV EL 90 SI 30M	Gerätemarkierer, 90 mm	●	1 Rolle a 30m	2969080000
THM PV EL 90 WS 30M	Gerätemarkierer, 90 mm	○	1 Rolle a 30m	2969050000
Farbband: 2005070000 schwarz, 2918800000 weiß				



Transparente PV-Etiketten

Bezeichnung	Ausführung	Farbe	VPE	Best.-Nr.
THM PV 85/54 TR	PV-Etiketten 84,6 x 53,6 mm	Transparent	450	2969120000
Farbband: 2005070000 schwarz				



THM MultiMark - Thermotransferdrucker

Bezeichnung	Ausführung	VPE	Best.-Nr.
THM MULTIMARK	Markierungssysteme, Thermotransferdrucker, Thermotransfer, 300 DPI, MultiMark, Schrumpfschläuche, Etikettenrollen	1	2599430000
THM MMP CUTTER	Schneidkit - zum automatischen Abschneiden der Endlos Markierer (EL)	1	1331600000
Für die Bedruckung von MultiMark-Markierern, Schrumpfschläuchen, Etikettenrollen, uvm.			



PV-Markierungsset

Bezeichnung	Ausführung	VPE	Best.-Nr.
PV MARKER 1-3 MPP	Vorbedrucktes Kabelmarkierer 1-3 MPP, Warnetiketten, Kabelbinder	1	8000149520



PV-Tabpacks

Bezeichnung	Ausführung	VPE	Best.-Nr.
TABPACK PV 90/100 WFF	Warnung Feuerwehr, vorbedrucktes Warnetikett, Taschenpackung	20	2817460000
TABPACK PV 90/100 WBC	Warnung Batterie, vorbedrucktes Warnetikett, Taschenpackung	20	2817470000
PV MARKER NOTSTROM	Warnung Feuerwehr, vorbedrucktes Warnetikett	10	8000151275



Kabelbinder

Bezeichnung	Ausführung	Stärke in mm	VPE	Best.-Nr.
CB-UVR 98/2,5 BK	Kabelbinder, 2,5 x 98 mm, Polyamid 66, 80 N	1	100	2659310000
CB-UVR 140/3,5 BK	Kabelbinder, 3,5 x 140 mm, Polyamid 66, 130 N	1,1	100	2659320000
CB-UVR 200/3,5 BK	Kabelbinder, 3,5 x 200 mm, Polyamid 66, 130 N	1,2	100	2659330000
CB-UVR 200/4,8 BK	Kabelbinder, 4,8 x 200 mm, Polyamid 66, 220 N	1,35	100	2659340000
CB-UVR 290/4,5 BK	Kabelbinder, 4,5 x 290 mm, Polyamid 66, 220 N	1,4	100	2659350000
CB-UVR 365/7,5 BK	Kabelbinder, 7,5 x 365 mm, Polyamid 66, 540 N	1,8	100	2659360000





PV-Steckverbinder

PV-Stick mit SNAP IN-Anschluss

Kein Crimpwerkzeug, kein Zeitverlust, kein Aufwand – der einzigartige PV-Stick nutzt die bewährte SNAP IN-Technologie. Die schnellste und sicherste Möglichkeit, Photovoltaikanlagen zu verkabeln – buchstäblich im Handumdrehen.

WM4 C mit Crimpanschluss

Topqualität und leichte Handhabung durch modernen Crimpanschluss. Der WM4 C eignet sich sowohl für die automatisierte Montage als auch für die Handmontage im Feld.

PV-Stick - Photovoltaiksteckverbinder - SNAP IN-Stecker

Bezeichnung	Bemessungsspannung (IEC) Nennstrom	Leiteranschlussquerschnitt min. / max.	Dauergebrauchstemperatur min. / max.	VPE	Best.-Nr.
Buchse					
PV-STICK+ VPE10	1500 V DC / 30 A	4 / 6 mm ²	-40 °C...+ 85 °C	10	1303450000
PV-STICK+ VPE50	1500 V DC / 30 A	4 / 6 mm ²	-40 °C...+ 85 °C	50	1303460000
PV-STICK+ VPE200	1500 V DC / 30 A	4 / 6 mm ²	-40 °C...+ 85 °C	200	1303470000
Stift					
PV-STICK- VPE10	1500 V DC / 30 A	4 / 6 mm ²	-40 °C...+ 85 °C	10	1303490000
PV-STICK- VPE50	1500 V DC / 30 A	4 / 6 mm ²	-40 °C...+ 85 °C	50	1303500000
PV-STICK- VPE200	1500 V DC / 30 A	4 / 6 mm ²	-40 °C...+ 85 °C	200	1303510000
PV-Stick-Set					
PV-STICK SET	1500 V DC / 30 A	4 / 6 mm ²	-40 °C...+ 85 °C	1	1422030000



WM4 C - Crimpstecker

Bezeichnung	Bemessungsspannung / -strom	Leiterquerschnitt	Anschluss	VPE	Best.-Nr.
Box Verbinder Gehäuse					
SFGH BOX WM4 C BT	1500 V DC (IEC) / 35 A	4 / 6 mm ²	M 12 Gehäuseverschraubung	100	1530640000
BUGH BOX WM4 C BT	1500 V DC (IEC) / 35 A	4 / 6 mm ²	M 12 Gehäuseverschraubung	100	1530630000
Feldverbinder Gehäuse					
SFGH WM4 C BT	1500 V DC (IEC) / 35 A	4 / 6 mm ²	M 16 Gehäuseverschraubung	100	1530700000
BUGH WM4 C BT	1500 V DC (IEC) / 35 A	4 / 6 mm ²	M 16 Gehäuseverschraubung	100	1530690000
Crimpkontakte					
BUKO WM4 C BT	Buchsenkontakt	4 und 6 mm ² Leitungen	Lose Ware für Crimpwerkzeuge	100	1530670000
BUKO WM4 C RL	Buchsenkontakt	4 und 6 mm ² Leitungen	Bandware für Crimpautomaten	1500	1530770000
SFKO WM4 C BT	Stiftkontakt	4 und 6 mm ² Leitungen	Lose Ware für Crimpwerkzeuge	100	1530680000
SFKO WM4 C RL	Stiftkontakt	4 und 6 mm ² Leitungen	Bandware für Crimpautomaten	1500	1530780000



Zubehör

Bezeichnung	Beschreibung	VPE	Best.-Nr.
SAFETY-CLIP WM4 VPE10	Sicherungsclip für PV-Stick verhindert werkzeugloses Öffnen	10	1328150000
VSSO WM4 C	Verschlusskappe zum Schutz von PV-Steckverbinder, die nicht gesteckt sind (alle Stecker)	100	1254870000



PV AC-Ausgangssteckverbinder (passend für Wechselrichter von Huawei / Sungrow / SMA)

Bezeichnung	Beschreibung	Bemessungsspannung / -strom	Klemmbereich min. / max.	VPE	Best.-Nr.
PV BSS VAPM 5P M	Box Kupplung 5 Polig	600 V AC / 60 A	0,2 mm ² - 16 mm ²	1	2920100000
PV PS VAPM 5P F	Feldstecker 5 Polig	600 V AC / 60 A	0,2 mm ² - 16 mm ²	1	2920110000
PV BSS DL	Abdeckung	-	-	1	2920120000
PV PS ULTA	Verriegelung	-	-	1	2920130000





PV-Sicherungen

Die zylindrischen gPV-Sicherungseinsätze sind für den kompakten, sicheren und wirtschaftlichen Schutz von Photovoltaik-Modulen konzipiert. Sie bieten sowohl Schutz vor Überlast als auch vor Kurzschluss.

Wann werden Sicherungen benötigt?

Gemäß IEC 62548 sind Sicherungen erforderlich, wenn der Rückstrom des Moduls überschritten wird. Dies berechnet sich wie folgt:

Strangstrom x 1,25 x (Anzahl der Stränge - 1) = größer max. Rückstrom, dann Sicherungshalter für + und -

Welche Größe muss ich einsetzen?

Man nimmt den I_{sc} -Wert des Moduls mal 1,5 und rundet dann auf die nächstgrößere Patrone auf.

Beispiel:

8,99 A x 1,5 = 13,485, aufrunden auf 15 A Sicherungspatronen

10 x 38 gPV-Sicherungspatronen mit versilberten Kontakten für PV-Anwendungen

Bezeichnung	Spannung / Strom	Verlustleistung	Schaltvermögen	VPE	Best.-Nr.
FUSE 10X38 1A 1000 VDC GPV	1000 V DC / 1 A	2,2 W	30 kA	10	2783160000
FUSE 10X38 2A 1000 VDC GPV	1000 V DC / 2 A	2,4 W	30 kA	10	2783170000
FUSE 10X38 3A 1000 VDC GPV	1000 V DC / 3 A	2,65 W	30 kA	10	2783180000
FUSE 10X38 4A 1000 VDC GPV	1000 V DC / 4 A	2,7 W	30 kA	10	2783190000
FUSE 10X38 5A 1000 VDC GPV	1000 V DC / 5 A	0,76 W	30 kA	10	2783200000
FUSE 10X38 6A 1000 VDC GPV	1000 V DC / 6 A	3,2 W	30 kA	10	2783210000
FUSE 10X38 8A 1000 VDC GPV	1000 V DC / 8 A	1,45 W	30 kA	10	2783220000
FUSE 10X38 10A 1000 VDC GPV	1000 V DC / 10 A	1,66 W	30 kA	10	2783230000
FUSE 10X38 12A 1000 VDC GPV	1000 V DC / 12 A	1,57 W	30 kA	10	2783240000
FUSE 10X38 15A 1000 VDC GPV S	1000 V DC / 15 A	1,65 W	33 kA	10	2827970000
FUSE 10X38 16A 1000 VDC GPV S	1000 V DC / 16 A	1,84 W	10 kA	10	2837520000
FUSE 10X38 20A 1000 VDC GPV S	1000 V DC / 20 A	2 W	10 kA	10	2827980000
FUSE 10X38 25A 1000 VDC GPV S	1000 V DC / 25 A	3,5 W	10 kA	10	2827990000
FUSE 10X38 30A 1000 VDC GPV S	1000 V DC / 30 A	3,8 W	10 kA	10	2828000000



Kabel

Y-Kabel

Bezeichnung	Power Eingang 1 / Eingang 2	Power Ausgang	Stich-Anschluss	VPE	Best.-Nr.
PVHYW-XXW-XX06W+15	WM4C-	WM4C+	WM4C+	1	2814180000
PVHYW-XXW-XX06W-15	WM4C+	WM4C-	WM4C-	1	2814190000
PVHYM-XXW-XX06M+15	MC4-	MC4+	WM4C+	1	2814200000
PVHYM-XXW-XX06M-15	MC4+	MC4-	WM4C-	1	2814210000
PVHYW-XXPXX06W+15	WM4C-	WM4C+	Teil abisoliert	1	2814220000
PVHYM-M-XXX6W+15	MC4-	WM4C+	MC4-	1	2877850000
PVHYM-M-XXX6W-15	MC4+	WM4C-	MC4+	1	2877860000
PVHYM-XXM-XX06M+15	MC4+	MC4-	MC4-	1	3032100000
PVHYM-XXM-XX06M-15	MC4-	MC4+	MC4+	1	3032110000



Vorkonfektionierte Kabel

Bezeichnung	Spannung	Ausführung Kabelende	Art des Steckkontakts	Steckverbinderausführung	Leitungslänge	Best.-Nr.
PV XSTU06 BUOWM4C-C250	1500 V DC	1x Steckverbinder, 1x offen	1x Buchse	1x WM4C	2500 mm	3010170250
PV XSTU06 STOWM4C-C250	1500 V DC	1x Steckverbinder, 1x offen	1x Stift	1x WM4C	2500 mm	3018430250
PV XSTU04 BUOWM4C-C250	1500 V DC	1x Steckverbinder, 1x offen	1x Buchse	1x WM4C	2500 mm	3018440250
PV XSTU04 STOWM4C-C250	1500 V DC	1x Steckverbinder, 1x offen	1x Stift	1x WM4C	2500 mm	3018450250
PV XSTU06 BUOEVO2-C250	1500 V DC	1x Steckverbinder, 1x offen	1x Buchse	1x MC4-Evo 2	2500 mm	3018460250
PV XSTU06 STOEVO2-C250	1500 V DC	1x Steckverbinder, 1x offen	1x Stift	1x MC4-Evo 2	2500 mm	3018470250
PV XSTU04 BUOEVO2-C250	1500 V DC	1x Steckverbinder, 1x offen	1x Buchse	1x MC4-Evo 2	2500 mm	3018480250
PV XSTU04 STOEVO2-C250	1500 V DC	1x Steckverbinder, 1x offen	1x Stift	1x MC4-Evo 2	2500 mm	3018490250





PV-Überspannungsschutz

PV-Anlagen sind den Umwelteinflüssen direkt ausgesetzt, da sie immer an ungeschützten Standorten installiert werden. Daher ist die Wahrscheinlichkeit von Blitzeinschlägen und daraus resultierenden Überspannungen hoch. Die Komponenten von ungeschützten PV-Anlagen werden immer wieder erheblich beschädigt.



In drei Schritten zum passenden Generatoranschlusskasten für Ihren Wechselrichtertyp. Auf S. 6 finden Sie mehr dazu.

DC-Überspannungsschutzableiter

DC-Schutz für 600 V-Applikationen

Bezeichnung	Typ	Ausführung	MPP	Ableitstrom I_{imp} / I_{max}	VPE	Best.-Nr.
VPU PV I+II 3 600 E	I + II	ohne Fernmeldekontakt	1 MPP	6,25 kA / 40 kA	1	2857030000
VPU PV I+II 3 R 600 E	I + II	mit Fernmeldekontakt	1 MPP	6,25 kA / 40 kA	1	2857040000
VPU PV II 3 600	II	ohne Fernmeldekontakt	1 MPP	- / 50 kA	1	2857060000
VPU PV II 3 R 600	II	mit Fernmeldekontakt	1 MPP	- / 50 kA	1	2857070000



DC-Schutz für 1.000 V-Applikationen

Bezeichnung	Typ	Ausführung	MPP	Ableitstrom I_{imp} / I_{max}	VPE	Best.-Nr.
VPU PV I+II 3 1000	I + II	ohne Fernmeldekontakt	1 MPP	6,25 kA / 40 kA	1	2530610000
VPU PV I+II 3 R 1000	I + II	mit Fernmeldekontakt	1 MPP	6,25 kA / 40 kA	1	2530620000
VPU PV I+II 5 1000	I + II	ohne Fernmeldekontakt	2 MPP	5 kA / 40 kA	1	2856440000
VPU PV I+II 5 R 1000	I + II	mit Fernmeldekontakt	2 MPP	5 kA / 40 kA	1	2856490000
VPU PV II 3 1000	II	ohne Fernmeldekontakt	1 MPP	- / 40 kA	1	2530550000
VPU PV II 3 R 1000	II	mit Fernmeldekontakt	1 MPP	- / 40 kA	1	2530180000
VPU PV II 5 1000	II	ohne Fernmeldekontakt	2 MPP	- / 40 kA	1	2856500000
VPU PV II 5 R 1000	II	mit Fernmeldekontakt	2 MPP	- / 40 kA	1	2857020000



DC-Schutz für 1.500 V-Applikationen

Bezeichnung	Typ	Ausführung	MPP	Ableitstrom I_{imp} / I_{max}	VPE	Best.-Nr.
VPU PV I+II 3 1500	I + II	ohne Fernmeldekontakt	1 MPP	5 kA / 30 kA	1	2530580000
VPU PV I+II 3 R 1500	I + II	mit Fernmeldekontakt	1 MPP	5 kA / 30 kA	1	2530590000
VPU PV II 3 1500	II	ohne Fernmeldekontakt	1 MPP	- / 30 kA	1	2530640000
VPU PV II 3 R 1500	II	mit Fernmeldekontakt	1 MPP	- / 30 kA	1	2530650000



Ableiter für Leiterplatten

Bezeichnung	Typ	Ausführung	Bemessungsspannung U_c	Ableitstrom I_{imp} / I_{max}	VPE	Best.-Nr.
VPCB PV I+II R 600 E	I + II	mit Fernmeldekontakt	600 V	6,25 kA / 40 kA	1	2857100000
VPCB PV I+II 1000	I + II	ohne Fernmeldekontakt	1100 V	6,25 kA / 40 kA	1	2665740000
VPCB PV I+II M 1000	I + II	ohne Fernmeldekontakt	1100 V	6,25 kA / 40 kA	1	2665750000
VPCB PV I+II R 1000	I + II	mit Fernmeldekontakt	1100 V	6,25 kA / 40 kA	1	2665760000
VPCB PV I+II R M 1000	I + II	mit Fernmeldekontakt	1100 V	6,25 kA / 40 kA	1	2665770000
VPCB PV II R 600	II	mit Fernmeldekontakt	600 V	- / 40 kA	1	2857090000
VPCB PV II 1000	II	ohne Fernmeldekontakt	1100 V	- / 40 kA	1	2665680000
VPCB PV II R 1000	II	mit Fernmeldekontakt	1100 V	- / 40 kA	1	2665690000



Mehr Informationen zu unserem Zubehör und weitere Artikel finden Sie auf unserer Webseite:
www.weidmueller.de/pv-zubehoer

FAQs – Häufig gestellte Fragen zur Installation

Was sind die Besonderheiten von PV Next Generatoranschlusskästen (GAK) und wie finde ich die passende Variante?

Für eine PV Anlage auf dem Dach ist ein nach der IEC 61439-2 zugelassener GAK erforderlich, der die Anlage vor Überspannung schützt. Zudem bietet der GAK PV Next weitere Funktionen, wie die Bündelung der Strings für einen geringeren Verkabelungsaufwands. Je nach Wechselrichter Ihrer PV Anlage wird eine passende Variante des GAK benötigt. Über die Auswahlhilfe auf unserer Website finden Sie ganz einfach die passende Variante.

Wie schütze ich meine PV-Installation vor Blitzschlag?

Der Überspannungsschutz in einem Generatoranschlusskasten (GAK) ist ein Teil des Blitzschutzsystems eines Gebäudes und seit 2019, gemäß VDE 0100-712, DIN 62305-3 Bbl.5 und DIN CLC/TS 51643-32:2020, zwingend erforderlich. Dieser dient dazu Ihre PV-Anlage und Elektrik im Gebäude gegen Überspannungen zu schützen.

Wann müssen Gleichstromsicherungen in PV-Installationen verbaut werden?

Je nach Art der PV Anlage ist ein Verteilerkasten mit Sicherungen erforderlich. Gemäß IEC 62548:2016 sind Sicherungen vorgeschrieben, wenn der maximale Rückstrom höher ist als der Rückstrom des Moduls.



Alle technischen Details, unsere Fact Sheets sowie weitere häufig gestellte Fragen finden Sie auf unserer Website:
www.weidmueller.de/pv-FAQ

Weitere Tipps zur einfachen PV-Installation:

Auswahlhilfe – PV Generatoranschlusskasten:

Wechselrichter auswählen

Hersteller

Wechselrichtertyp



Ausgabe des passenden GAK



Finden Sie jetzt Ihren passenden GAK:
www.weidmueller.de/pvselektor

YouTube-Playlist:



In unserer YouTube-Playlist finden Sie interessante Videos rund um das Thema Photovoltaik

Weidmüller – Ihr Partner der Smart Industrial Connectivity

Als erfahrene Experten unterstützen wir unsere Kunden und Partner auf der ganzen Welt mit Produkten, Lösungen und Services im industriellen Umfeld von Energie, Signalen und Daten. Wir sind in ihren Branchen und Märkten zu Hause und kennen die technologischen Herausforderungen von morgen. So entwickeln wir immer wieder innovative, nachhaltige und wertschöpfende Lösungen für ihre individuellen Anforderungen. Gemeinsam setzen wir Maßstäbe in der Smart Industrial Connectivity.

Wir können nicht ausschließen, dass in unseren Druckschriften oder in Software, die zu Bestellzwecken dem Kunden übergeben wird, Fehler enthalten sind. Wir sind bemüht, solche Fehler, sobald sie uns bekannt werden, zu korrigieren.

Für alle Bestellungen gelten unsere allgemeinen Lieferbedingungen, die Sie auf der Internetseite unseres Gruppenunternehmens, bei dem Sie Ihre Bestellung aufgeben, einsehen können und die wir Ihnen auf Wunsch auch gerne zusenden.

Weidmüller Interface GmbH & Co. KG
Klingenbergstraße 26
32758 Detmold, Deutschland
T +49 5231 14-0
F +49 5231 14-292083
www.weidmueller.de

Persönlichen Support
finden Sie im Internet unter:
www.weidmueller.de/kontakt

Made in Germany

04/2025/SMM