

Dieses Dokument beschreibt das Installationspaket für den Treiber Ihres MCP 2 Plotters

MCP BASIC 2 / MCP PLUS 2

Artikelnummern – 2438520000 / 2438510000

Installation des Druckertreibers

**Der Druckertreiber ist für die Nutzung der folgenden Betriebssysteme geeignet:
Windows 7 / Windows 8 / Windows 8.1 / Windows 10**

Installieren Sie den Druckertreiber „MCP BASIC 2“ / „MCP PLUS 2“ (erhältlich unter www.weidmueller.com oder auf der mitgelieferten DVD).

Nach der Installation sind keine Einstellungen im Druckertreiber erforderlich.

Bitte beachten Sie, dass die Installation als Benutzer mit Administratorrechten erfolgt.

Das Paket besteht aus:

- einem Ordner „Psetup_...“.
- Ein darin enthaltenes Programm „psetup.exe“
- Weitere betriebssystemspezifische Unterordner und Dateien

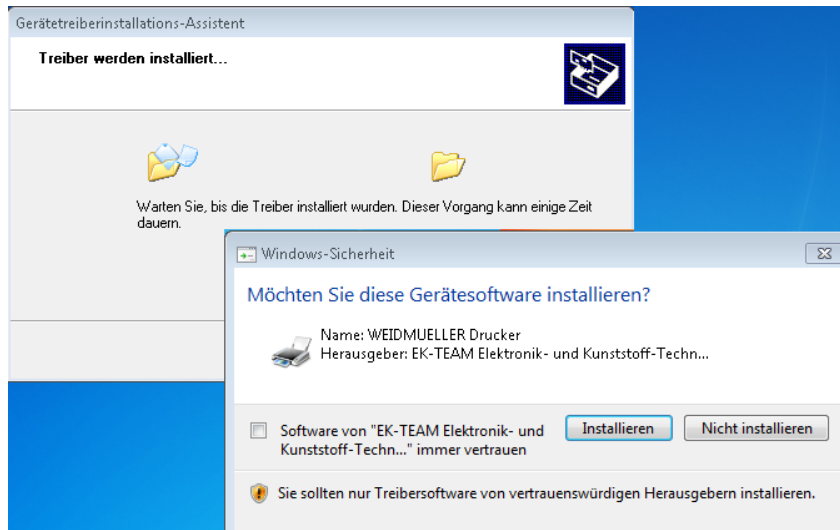
Falls Sie das Treiberpaket heruntergeladen haben, speichern Sie den entpackten Ordner lokal auf Ihrem Rechner.

1. Schließen Sie den Plotter an und schalten Sie ihn ein (empfohlen).
2. Öffnen Sie das Verzeichnis „Psetup...“ und starten Sie das Programm „psetup.exe“.
Nach Aufruf von psetup.exe erscheint ein Fenster „Gerätetreiberinstallations-Assistent“. Klicken Sie auf „Weiter“, um die Treiberinstallation zu beginnen.

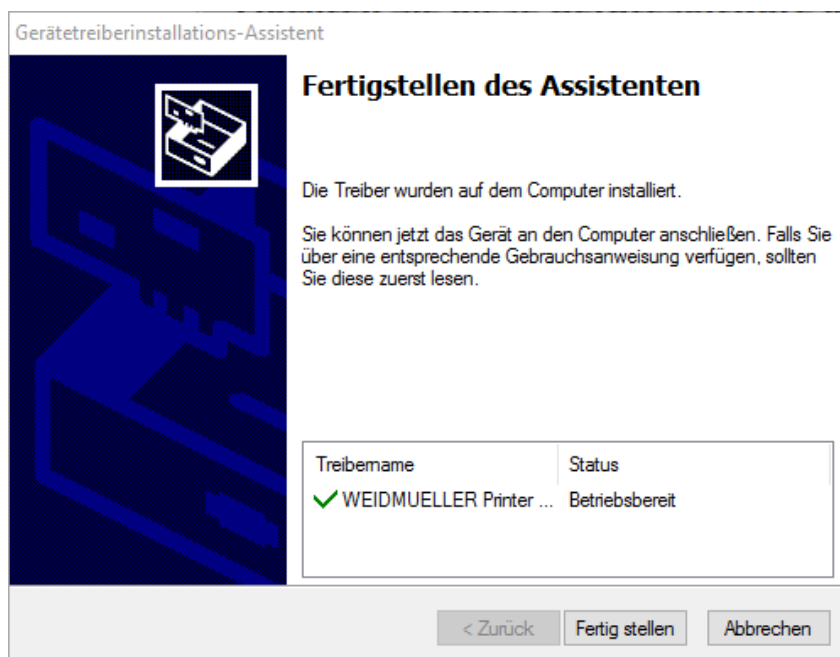


Anleitung zur Installation des Treibers für MCP 2 Plotter

Wird die Meldung zur Windows-Sicherheit angezeigt, klicken Sie auf **Installieren**.



3. Klicken Sie auf **Fertigstellen**, um die Treiberinstallation abzuschließen.



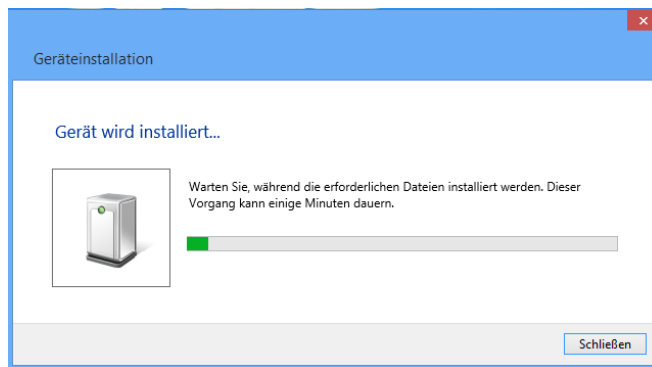
4. Wenn Sie das Gerät jetzt nicht einschalten, wird die Treiberinstallation bei der ersten Inbetriebnahme automatisch komplettiert.

Beim ersten Einschalten des Gerätes ergänzt Windows die Installation des Treibers automatisch im Hintergrund und meldet den Abschluss durch eine Benachrichtigung an der Taskleiste.

Bei der Installation des Treibers unter Windows 8, Windows 8.1 und Windows 10 sehen Sie während der Prozedur ein Symbol auf der Taskleiste. Wenn Sie auf dieses Symbol klicken, wird der Fortschritt der Installation angezeigt. Nach dem Abschluss der Installation verschwinden das Symbol und das Fenster automatisch.



Anleitung zur Installation des Treibers für MCP 2 Plotter

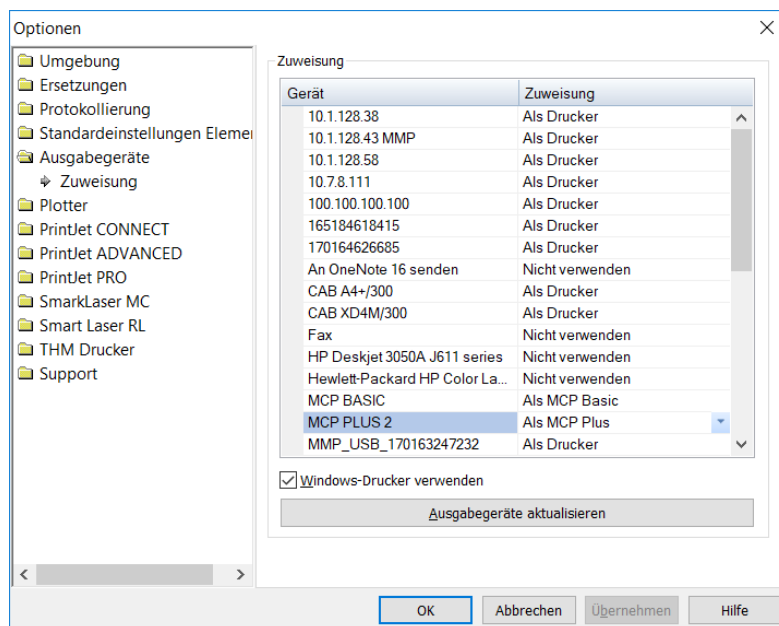


Um zu prüfen, ob die Treiberinstallation erfolgreich war, gehen Sie bitte zu „**Geräte und Drucker**“ in der Systemsteuerung. Dort erscheint ihr Plotter „MCP“ in der Liste der Drucker.

Einstellungen in M-Print® PRO

Nach der Installation des Druckertreibers, aktivieren Sie bitte in der M-Print® PRO Software die folgende Option im Menüpunkt "Extras → Optionen → Ausgabegeräte":

Windows-Drucker verwenden



Mit dieser Option werden alle Systemdrucker des Betriebssystems in der Liste angezeigt und können entsprechend ihrer Nutzung zugewiesen werden. Anderenfalls werden in der Übersicht nur intern nutzbare Drucker aufgeführt.

Drucker, die zwar im Netzwerk vorhanden sind, von Print® PRO aber nicht verwendet werden sollen, können über eine Zuweisung für den Druckdialog und den Statusmonitor ausgeblendet werden.