

Aufzüge

Effizienzsteigerung in der Schachtverdrahtung

Clever gelöst mit FieldPower® Elevator



Schnell und komfortabel von Stockwerk zu Stockwerk

FieldPower® Elevator spart Zeit und Material

Die herkömmliche Installation elektrischer Komponenten im Aufzugsschacht ist mühsam und zeitraubend. Dazu gehören die Installation von Kabelkanälen, die Vorbereitung der Leiter und Kabel sowie die Gewährleistung einer zuverlässigen Unterbrechung der Sicherheitskreise. Die innovative Schachtverdrahtungsbox FieldPower® Elevator vereint alle Komponenten in einer Lösung. Mit der kompakten Box kann eine 11-polige, durchgehende Flachbandleitung auf jedem Stockwerk einfach kontaktiert werden, um Energie, Signale und Daten zu übertragen. Das spart Zeit, verringert die Materialkomplexität und steigert die Effizienz.

Die wesentlichen Vorteile in Bezug auf eine Gesamtkostenbetrachtung sind:

- Einfache und schnelle Installation
- Verringerung von Komplexität und Materialaufwand
- Vorkonfektionierbar für verschiedene Funktionen

Große Funktionsvielfalt

In einer Box können unterschiedliche Funktionen wie Einspeisung, Bus, Sicherheitskreis und Schachtgrubenabgriffe konfiguriert und kombiniert werden.



Kein Spezialwerkzeug nötig

Durch die einfache Unterbrechung der beiden Außenleiter können bis zu zwei Sicherheitskreise pro Stockwerk realisiert werden.



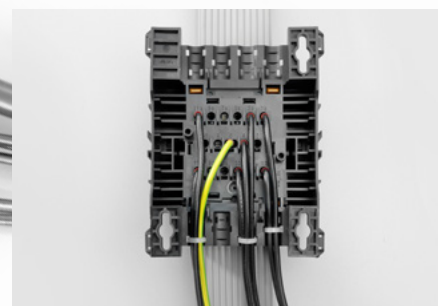
Sichere Kontaktierung

Durch Beschalten des Exzenters wird die Flachbandleitung in der Führung der Basiseinheit sicher gepriert.



PUSH IN-Anschluss

Anschlüsselemente mit PUSH IN-Technologie ermöglichen die schnelle Verdrahtung von Etagenwahltastern, Positionsanzeigen und Türverriegelungen.



Technische Daten und Bestelldaten

FieldPower® Elevator	
Verpackungsinhalt	Basiseinheit, Exzenter, Schutzplatte
Schutzklasse	IP20
Material	IP20
Materialfarbe	Orange/Schwarz
Silikonfrei	Ja
Halogenfrei	Ja
Temperaturbereich für die Installation	+10 °C bis +50 °C
Einsatztemperatur	-5 °C bis +50 °C
Brennbarkeitsklasse	V0
Abmessungen	L: 122 mm, H: 65 mm, B: 96 mm
Bemessungsspannung	230 V
Bemessungsstrom	6 A
Bemessungsstoßspannungsfestigkeit	4 kV

Klemmbare Leiter (PUSH IN-Anschlüsselemente)	
Eindrähtig/Mehrdrähtig	0,75 - 1,5 mm ²
Feindrähtig mit Aderendhülse	0,75 - 1,5 mm ²
Abisolierlänge	12 mm

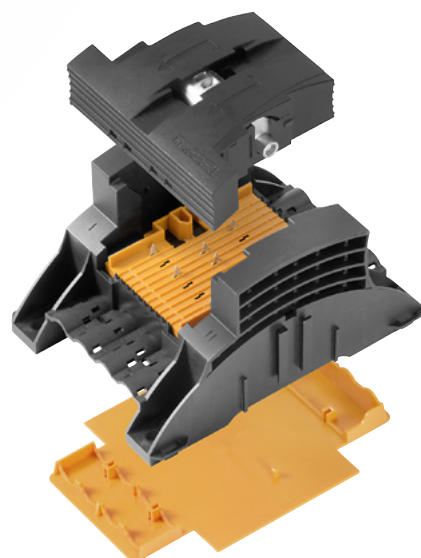
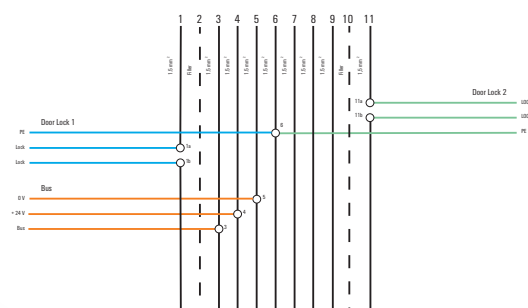
Flachbandkabel	
Hersteller	Draka EHC
Verpackungseinheit	1.000 m/Trommel, MOQ auf Anfrage
Temperaturbereich für die Installation	+10 °C bis +50 °C
Einsatztemperatur	-5 °C bis +70 °C
Abmessung	41,6 x 4,9 mm
Material Außenmantel	PVC
Farbe Außenmantel	Grau
Flammschutz	IEC/EN 60332-1-2
Anzahl an Einzelleitern	11 (9 Kupferleiter + 2 Filler oder 7 Kupferleiter + 4 Filler)
Schutzleiteranschluss	Ja
Leiterisolation	PVC
Leitermaterial	Kupfer
Bemessungsspannung U ₀	300 V für 1,5 mm ²
Bemessungsspannung	500 V für 1,5 mm ²

Produktinweis

DDie Aufzugsschachtverdrahtungsbox ist mit zugelasenem Flachkabel des Herstellers Draka EHC erhältlich.

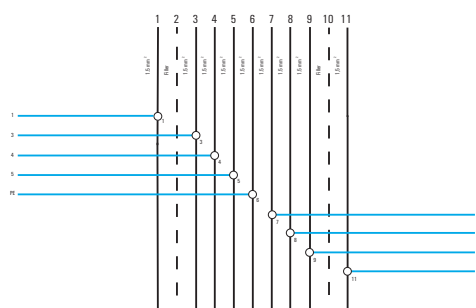
Landing

Typ	VPE	Best.-Nr.
FP ESWB LANDING SET	1	2483990000



Terminal

Typ	VPE	Best.-Nr.
FP ESWB TERMINAL SET	1	2524850000



Zubehör

	Typ/Ausführung	Best.-Nr.
	SDIS SLIM 1.2X6.5X150 / Schraubendreher mit Schlitzklinge	2749640000
	KSE 160 / VDE-isolierter Kraftseitenschneider 160 mm lang	9046410000
	SDIS 0.4X2.5X75 / VDE-isolierter Schraubendreher mit Schlitzklinge	2749790000

Weidmüller – Ihr Partner der Industrial Connectivity

Als erfahrene Experten unterstützen wir unsere Kunden und Partner auf der ganzen Welt mit Produkten, Lösungen und Services im industriellen Umfeld von Energie, Signalen und Daten. Wir sind in ihren Branchen und Märkten zu Hause und kennen die technologischen Herausforderungen von morgen. So entwickeln wir immer wieder innovative, nachhaltige und wertschöpfende Lösungen für ihre individuellen Anforderungen. Gemeinsam setzen wir Maßstäbe in der Industrial Connectivity.

Weidmüller Interface GmbH & Co. KG
Klingenbergstraße 26
32758 Detmold, Germany
T +49 5231 14-0
F +49 5231 14-292083
www.weidmueller.de

Persönlichen Support
finden Sie im Internet unter:
www.weidmueller.de/kontakt