

# Orange Magazine

UNITI SIAMO PIÙ FORTI



LA RIVISTA PER CLIENTI E DIPENDENTI DEL GRUPPO WEIDMÜLLER

EDIZIONE N° 01 / 2026

25 ANNI DI PERSONE,  
TRAGUARDI RAGGIUNTI E  
SPIRITO DI SQUADRA

25 

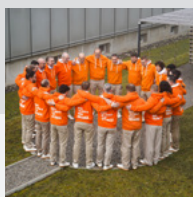
Weidmüller 

# CONTENUTO



4

25 ANNI  
WEIDMÜLLER SCHWEIZ



8

IN SINTESI



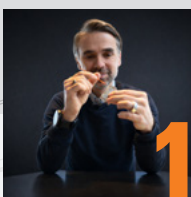
10

ECCO COME NASCE  
L'ESPERIENZA DEL CLIENTE



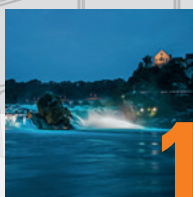
12

VISIONE PER IL  
FUTURO 2030



14

BORIS VA  
DRITTO AL PUNTO



16

FROM NEUHAUSEN  
WITH ♥



18

L'INNOVAZIONE INCONTRA  
LA SOSTENIBILITÀ



20

BENVENUTI NEL  
WEIDMÜLLER INDUSTRYMATCH



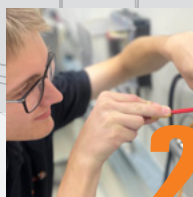
24

SNAP IN FEAT.  
SCHNEIDER ELECTRIC



26

VENTO IN POPPA  
DALLA LUCE DEL SOLE



28

ENERGIA PER  
IL FUTURO



30

PERCHÉ È STATO  
COSÌ BELLO



32

UNA COSA ROTONDA



34

ORIZZONTI  
LUMINOSI A RICHMOND



36

IL CUORE  
DELL'ELETTRONICA



38

FACTS & FIGURES

IMPRESSUM

WEIDMÜLLER SCHWEIZ AG  
Rundbuckstrasse 2  
8212 Neuhausen am Rheinfl  
+41 52 674 07 07  
marketing@weidmueller.ch  
www.weidmueller.ch/it/

EDIZIONE NO 01 / 2026



## Cari amici di Weidmüller

Da 25 anni, in Weidmüller Svizzera arde un fuoco speciale, alimentato da passione, competenza e autentica determinazione. 9125 giorni in cui abbiamo perfezionato le tecnologie, rafforzato i rapporti e plasmato insieme il futuro.

Ma oggi non festeggiamo solo un anniversario. Celebriamo persone, momenti e pietre miliari. Celebriamo i clienti che sono cresciuti insieme a noi. I partner che ci accompagnano da tanti anni. I collaboratori che, con dedizione e passione, costruiscono ogni giorno il futuro. Perché Weidmüller è molto più che un'impresa a conduzione familiare: è un'attitudine che la succursale svizzera incarna con orgoglio da un quarto di secolo.

La nostra storia è segnata da coraggio e innovazione: dal bottone originario del settore tessile alle tecnologie di connessione intelligenti e all'iconico stripax® fino alle soluzioni moderne di Industrial Analytics, Data Driven Services e Industrial IoT. Weidmüller crea connessioni – da generazioni. E Weidmüller Svizzera ha contribuito in modo determinante a plasmare questo sviluppo, apportando competenza, conoscenza del mercato e vicinanza al cliente.

Oggi, elettrificazione e digitalizzazione sono realtà vissute. La nostra missione consiste nel fornire soluzioni in materia di elettrificazione, automatizzazione e digitalizzazione, in modo semplice, pragmatico e creando valore.

Accompagniamo i nostri clienti dando loro attenzione, pensando in termini di benefici e mostrando come le moderne tecnologie possano creare un reale valore aggiunto. La miglior connessione, infatti, è quella che nasce tra le persone.

Grazie per questi 25 anni di fiducia, fedeltà e di cammino condiviso. Continuiamo a scrivere i prossimi capitoli della nostra storia con la medesima energia, attingendo a nuove idee, visioni e affidandoci a vere partnership.

Cordiali saluti  
Boris Savic, Managing Director

**DANIEL GOTTARDO**  
HEAD OF CUSTOMER  
SERVICE & OPERATIONS

**BORIS SAVIC**  
MANAGING DIRECTOR

**DAVID SCHÜTZ**  
HEAD OF MARKET &  
TECHNICAL SOLUTIONS

# 25 ANNI DI INNOVAZIONE: WEIDMÜLLER SCHWEIZ FESTECCIA IL SUO ANNIVERSARIO

Dal 2001 scriviamo la storia in Svizzera – non da soli, ma insieme a voi. 25 anni ricchi di idee, innovazioni e collaborazioni che ci hanno resi forti. Quello che era iniziato come un piccolo passo è oggi parte integrante dell'industria svizzera: soluzioni che collegano, semplificano i processi e plasmano il futuro.

Questo anniversario è più di un semplice numero. Rappresenta la fiducia, la collaborazione e il coraggio di percorrere nuove strade. Dai primi morsetti a barre alle piattaforme digitali come u-OS e alle tecnologie rivoluzionarie come SNAP IN – ogni pietra miliare è stata una promessa: siamo qui per voi. Oggi. Domani. E in futuro.

Non celebriamo solo il nostro passato, ma guardiamo avanti: verso un mondo più intelligente, più sostenibile e più connesso. Grazie per essere parte di questo viaggio. Ai prossimi 25 anni – insieme, forti, innovativi e pieni di passione.



25 

Weidmüller 

# 50

## ANNI STRIPAX®

**SPESSO IMITATO. MAI EGUAGLIATO.**

Nel 1976 Weidmüller ha inventato lo stripax®, uno strumento che ha rivoluzionato per sempre la costruzione dei quadri elettrici.

Quattro generazioni dopo, è ancora l'originale – più preciso, più veloce e più affidabile di qualsiasi altro prodotto successivo. Quattro generazioni.

Una promessa: qualità che dura nel tempo.



stripax® scopri  
e ordina subito  
online



# 1976



GENERATION 1



GENERATION 2



GENERATION 3



GENERATION 4

# 2001



## FONDAZIONE WEIDMÜLLER SCHWEIZ AG

L'inizio a Neuhausen am Rheinfall – con un'attenzione particolare alle tecnologie di connessione innovative e alle soluzioni su misura per il mercato svizzero.

# 2003



## PRODUZIONE GLOBALE

Avvio della produzione propria a Suzhou, in Cina.

# 2013



## U-REMOTE: SISTEMA I/O MODULARE

u-remote è un sistema I/O remoto compatto, modulare e versatile che garantisce la massima efficienza nel quadro elettrico e una decentralizzazione altamente performante

# 2019



## CENTRO CLIENTI E TECNOLOGICO

Trasferimento nel nuovo Centro clienti e tecnologico a Detmold.

# 2021



## 20 ANNI WEIDMÜLLER SCHWEIZ AG

Due decenni ricchi di idee, soluzioni e collaborazioni. Siamo cresciuti insieme, dalla tecnica di collegamento classica ai servizi digitali.

# 2021



## FATTURATO DI MILIARDI

Weidmüller supera per la prima volta il miliardo di euro di fatturato: una pietra miliare nella storia dell'azienda.

# 2022



## NUOVO CENTRO DI DISTRIBUZIONE

Il WDC è il centro logistico altamente automatizzato e interconnesso digitalmente di Weidmüller in Turingia, che garantisce tempi di consegna più rapidi e un'efficiente distribuzione locale.

# 25 ANNI DI CULTURA CHE UNISCE E RAFFORZA...

# 2016



## BORIS SAVIC ASSUME LA DIREZIONE

Dopo anni di successi sotto la guida di René Meier, Boris Savic ha assunto la direzione di Weidmüller Schweiz AG, inaugurando così una nuova era caratterizzata da vicinanza al cliente, forza innovativa e sviluppo sostenibile. Con il cambio al vertice nel 2016, la cultura di squadra esistente e l'attenzione alle persone sono state ulteriormente rafforzate e affinate dal punto di vista strategico. Allo stesso tempo, l'immagine esterna dell'azienda ha acquisito maggiore chiarezza e dinamismo, consentendo di accelerare in modo mirato la crescita e di rafforzare ulteriormente il posizionamento sul mercato svizzero.

# 2017



## ACQUISIZIONE DELLE CONTROLLATE DI ROCKWELL

Acquisizione delle filiali Rockwell negli Stati Uniti, in Messico e in Canada.

# 2018



## INAUGURAZIONE DELLA FILIALE DI YVERDON-LES-BAINS

Weidmüller rafforza la propria presenza nella Svizzera romanda. La sede presso lo Y-Parc offre assistenza tecnica direttamente in loco – per la prima volta interamente in francese.

# 2022



## SNAP IN – TECNOLOGIA DI AGGANCIO RIVOLUZIONARIA SNAP IN

Morsetti a serie con tecnologia innovativa: più semplici, più veloci, più sicuri – e pronti per l'integrazione con i robot.

# 2024



## ESPANSIONE DEI MERCATI INTERNAZIONALI

Next Generation Richmond: un nuovo stabilimento produttivo e l'ampliamento dello stabilimento di Richmond, negli Stati Uniti. Crescita in tutti i continenti.

# 2025



## 175 ANNI DI WEIDMÜLLER – ALL'AVANGUARDIA FIN DAL PRIMO GIORNO

Weidmüller festeggia 175 anni di spirito pionieristico: da azienda tessile a leader tecnologico globale nei settori dell'elettrificazione, dell'automazione e della digitalizzazione

# 2026



## 25 ANNI WEIDMÜLLER SCHWEIZ AG – PRIMO ORANGE DAY

Buon compleanno! Weidmüller Svizzera compie 25 anni. Festeggiamo insieme ai clienti, ai partner e ai collaboratori che ci hanno reso forti.

# ...25 ANNI: PIÙ FORTI INSIEME.

**FACTS & FIGURES**

# IN SINTESI



**FONDAZIONE**

**2001**

**SEDE  
YVERDON**

**MAGAZZINO  
BERN**

**INAUGURAZIONE DELLA  
FILIALE DI YVERDON:**

**2018**

## **WEIDMÜLLER – ECCO CHI SIAMO! TUTTO QUELLO CHE DEVI SAPERE SU DI NOI!**

Noi di Weidmüller siamo più di una semplice azienda: siamo il tuo partner sul posto, sempre vicini e al tuo fianco. Oltre alla nostra sede centrale di Neuhausen, siamo presenti anche nella Svizzera occidentale per te. Dal 2018 gestiamo una filiale a Yverdon per essere ancora più vicini ai nostri clienti e fornire loro il miglior supporto possibile direttamente in loco.

I nostri esperti sono al tuo fianco con consigli e assistenza: in modo personale, a livello regionale e sempre attenti alle tue esigenze. Ogni regione ha il proprio referente, che conosce perfettamente il settore e ti offre esattamente le soluzioni che stai cercando.

Ma chi c'è dietro Weidmüller? Qui troverai fatti interessanti, cifre impressionanti e tutto ciò che ci contraddistingue. Scopri cosa rappresentiamo, cosa ci spinge e perché Weidmüller è la scelta giusta per te.

SEDE CENTRALE  
NEUHAUSEN AM RHEINFALL



25 

59

NET PROMOTER SCORE

I SETTORI DI  
TENDENZA SOTTO  
I RIFLETTORI



SETTORE  
MECCANICO



ENERGIA



INFRASTRUTTURA DEGLI  
EDIFICI



COSTRUZIONE DI  
QUADRI ELETTRICI



PRODUTTORI DI  
APPARECCHIATURE



CENTRO DATI

ALTRI SETTORI  
SULLA HOMEPAGE

SU

45000

PRODOTTI

COLLABORATORI

26 APPRENDISTI  
4



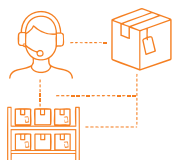
# ECCO COME SI CREA VALORE PER IL CLIENTE

Lavoriamo insieme come una squadra affiatata – per voi. Per rendere i vostri progetti più semplici, più rapidi e più pianificabili.



## VENDITE – LA VICINANZA CHE CONTA

Sette aree di distribuzione regionali garantiscono percorsi brevi e tempi di risposta rapidi. Il vostro referente locale conosce bene il vostro mercato e offre un'assistenza personalizzata, un accesso diretto agli specialisti e solide partnership con i grossisti.



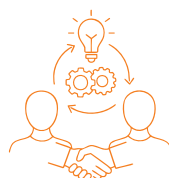
## ASSISTENZA – AFFIDABILITÀ, CHE SI PERCEPISCE

Ordini, consegne, assistenza: il nostro back office garantisce che i vostri progetti non subiscano rallentamenti. → Reazione rapida e flessibile grazie al magazzino in Svizzera → Contatto diretto e personalizzato → Processi trasparenti.



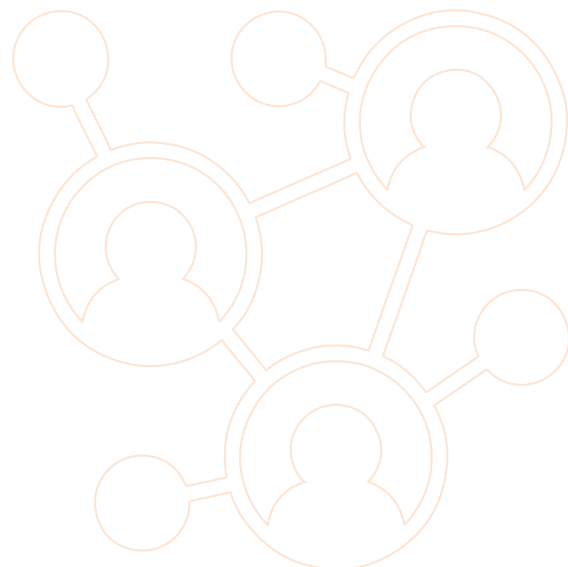
## TECNOLOGIA – SOLUZIONI EFFICACI

Dall'analisi alla verifica di fattibilità fino alla messa in funzione: il nostro team tecnico sviluppa soluzioni che consentono un risparmio di tempo quantificabile. → Competenza settoriale grazie al lavoro per segmenti → Verifiche di fattibilità e progetti pilota → Supporto ingegneristico e alla digitalizzazione.



## PARTNER – INSIEME RAGGIUNGIAMO DI PIÙ

Grazie ai nostri partner commerciali garantiamo la disponibilità in tutta la Svizzera. Consulenza competente direttamente in loco e approvvigionamento efficiente. → Disponibilità in tutta la Svizzera → Consulenza in loco → Impulsi comuni per le nuove tecnologie.



**WEIDMÜLLER  
INDUSTRYMATCH**

# L'ESPERIENZA AL CENTRO, NON SOLO L'INFORMAZIONE

**IL VOSTRO SETTORE È AL  
CENTRO DELL'ATTENZIONE - CON  
COMPETENZE CHE CONNETTONO.**

Immergetevi in un mondo 3D interattivo e scoprite come le competenze di applicazione e di consulenza prendono vita - in modo intuitivo e su misura per ogni settore.

**1**

**Niente ricerche che durano ore**

Vai direttamente alla soluzione settoriale - senza deviazioni, senza il caos dei cataloghi.

**2**

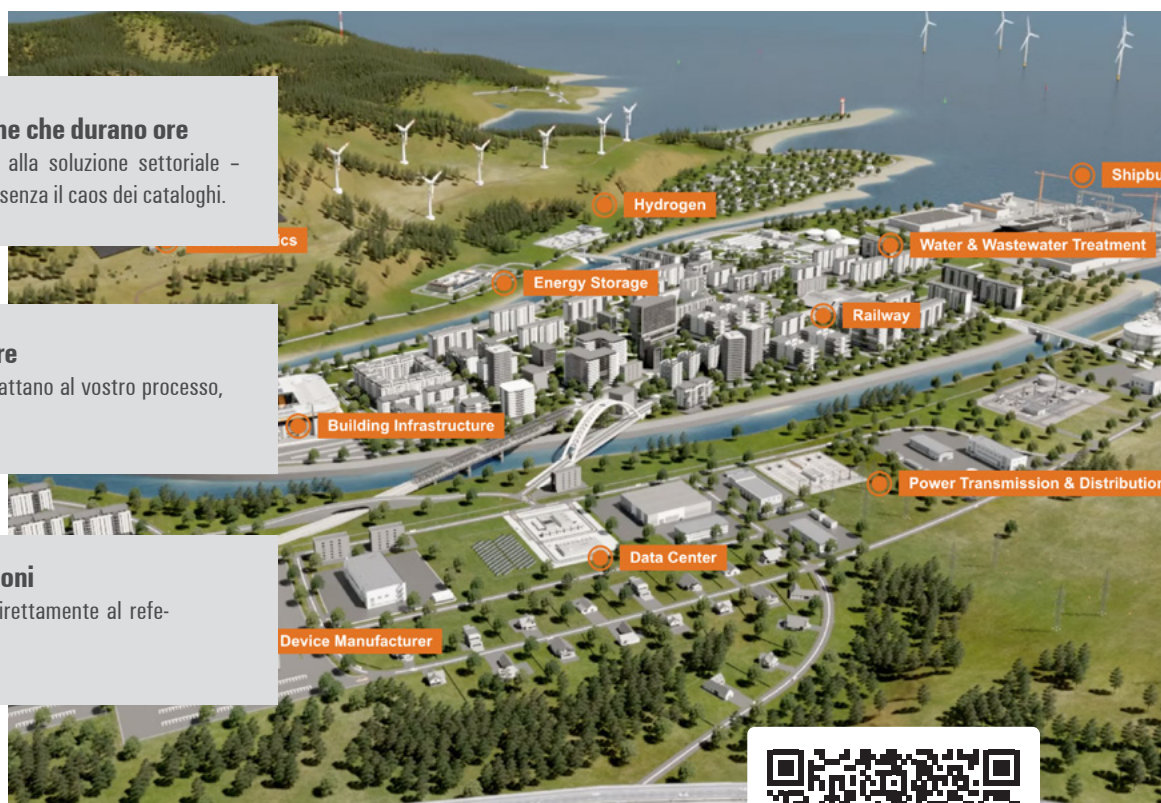
**Non indovinare**

Le soluzioni si adattano al vostro processo, non il contrario.

**3**

**Senza deviazioni**

Dalla soluzione direttamente al referente giusto.



**ENTRA SUBITO -  
LA TUA INDUSTRIA TI ASPETTA.**

# VISIONE DEL FUTURO DELLA SVIZZERA 2030

## INSIEME DIAMO FORMA ALL'INDUSTRIA DI DOMANI

L'industria svizzera si trova di fronte a un decennio di trasformazioni. L'elettrificazione, l'automazione e la digitalizzazione stanno cambiando radicalmente i settori, dall'ingegneria meccanica all'approvvigionamento energetico fino alle infrastrutture edilizie. Per molte aziende ciò significa requisiti più elevati, tecnologie più complesse e, al contempo, una crescente carenza di personale qualificato. È proprio qui che entriamo in gioco noi. La nostra presenza a Neuhausen e Yverdon, il nostro InnovationLoft proprio sulle cascate del Reno, la nostra consulenza tecnica: non sono solo fattori legati alla sede. Sono promesse: restiamo vicini. Ai clienti. Ai settori. Alle sfide dell'industria svizzera, ai prossimi 25 anni.

# 2030



## Connessioni più sicure e veloci

Tecnologie come SNAP IN riducono drasticamente i tempi di cablaggio e consentono di automatizzare i processi: un vantaggio decisivo in caso di carenza di personale qualificato. Allo stesso tempo, SNAP IN aumenta la sicurezza, poiché ogni collegamento è ben saldo, privo di errori e affidabile.



## Decisioni più oculate

Le soluzioni IoT portano i dati in tempo reale proprio dove vengono prese le decisioni. Dalla macchina all'impianto fino al dashboard.



## Trova risultati più pertinenti

Industry Match guida i clienti verso la soluzione giusta in modo più rapido e intuitivo - in base al loro settore, non a un catalogo.



## Produrre in modo più sostenibile

Dagli angolari di fine serie riciclati ai portafogli DC-ready - La sostenibilità non è un optional, ma parte integrante di ogni soluzione.

**UNITI, FORTI,  
INNOVATIVI E  
PIENI DI ENERGIA.**

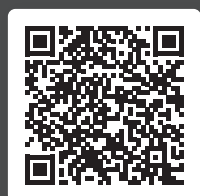
[WWW.WEIDMUELLER.CH/IT/](http://WWW.WEIDMUELLER.CH/IT/)



# IL VOSTRO MENSILE AGGIORNAMENTO DALL'INDUSTRIA SVIZZERA

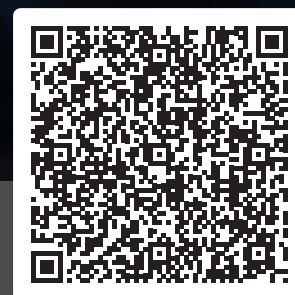
Cosa muove l'industria svizzera? Quali tendenze sono rilevanti e quali sono solo una moda passeggera? Nella sua serie video mensile, Boris Savic analizza i temi di attualità in modo conciso, diretto e puntuale. Niente frasi di circostanza. Ma valutazioni sincere di un imprenditore che conosce il mercato svizzero da 25 anni. Ogni mese una nuova puntata.

**BORIS VA  
DRITTO AL PUNTO**



## NEWSLETTER

Iscriviti alla newsletter e ricevi gli aggiornamenti direttamente



Dai un'occhiata subito - e non perderti nessuna novità.

# PIÙ VALORE. PIÙ POSSIBILITÀ. PIÙ WEIDMÜLLER.

**Scoprite le nostre offerte promozionali: un vantaggio a un prezzo speciale.**

Con le offerte promozionali di Weidmüller potrete acquistare prodotti e soluzioni di sistema selezionati a condizioni particolarmente vantaggiose. Che si tratti di promozioni annuali o di offerte speciali a tempo limitato, le nostre offerte vi aiutano a sviluppare le vostre applicazioni in modo mirato: in modo efficiente, affidabile ed economico.



## PERCHÉ VALE LA PENA DARE UN'OCCHIATA

Sappiamo bene cosa conta nella vita di tutti i giorni. Per questo motivo proponiamo regolarmente offerte promozionali che offrono un vero valore aggiunto, proprio dove ne avete bisogno: nell'utilizzo, nella qualità e nel prezzo.



## I VANTAGGI IN BREVE

- Prezzi vantaggiosi su sistemi e soluzioni selezionati
- Promozioni annuali orientate alla pratica con pacchetti di prodotti ben studiati
- Nuove promozioni speciali in continuo aggiornamento per ottimizzare ed espandere le vostre applicazioni
- Tutti i volantini promozionali attuali sono disponibili online: chiari, aggiornati e accessibili con un solo clic



## SCOPRILO SUBITO E APPROFITTA

Scansiona il codice QR per accedere direttamente alle nostre offerte promozionali attuali.

Confronta le soluzioni, scopri i prodotti in offerta e approfitta dei prezzi vantaggiosi.

**Il vostro vantaggio in termini di prezzo. La vostra applicazione.  
La vostra scelta – con Weidmüller.**



FROM  
**NEUHAUSEN**  
WITH ❤️

# NEUHAUSEN AM RHEINFALL



## UN LUOGO IN CUI LA FORZA DELLA NATURA INCONTRA LA FORZA DELL'INNOVAZIONE

La vicinanza alle Cascate del Reno, una delle meraviglie naturali più suggestive d'Europa, conferisce al nostro InnovationLoft un'energia speciale. Il fragore e la forza dell'acqua creano un'atmosfera che apre la mente e stimola nuove idee.

Qui team, partner e clienti si incontrano in un ambiente che ispira e stimola la riflessione. Che si tratti di workshop, riunioni strategiche o sessioni di innovazione, la combinazione tra il contatto con la natura e uno spazio moderno rende tangibile il futuro e mette in luce ciò in cui crediamo: rendere la tecnologia accessibile, mettere in contatto le persone e sviluppare insieme nuove prospettive.



Provatele voi stessi. Fissate un appuntamento per visitare l'InnovationLoft, proprio sulle cascate del Reno.



## INNOVATIONLOFT: LO SPAZIO PER NUOVE PROSPETTIVE

L’InnovationLoft è il nostro spazio dedicato al futuro. A pochi passi dalle imponenti cascate del Reno, offre un’atmosfera che ispira, stimola e apre lo sguardo su ciò che è possibile realizzare. Qui i workshop si trasformano in esperienze, le riunioni strategiche in cambiamenti di prospettiva e le idee in soluzioni che creano un vero valore aggiunto per i clienti.

La combinazione di energia naturale, un concetto di spazio moderno e la vicinanza tecnologica crea un ambiente che rende tangibile l’innovazione – per i team che desiderano pianificare, testare e sviluppare insieme qualcosa di nuovo.

L’InnovationLoft è quindi più di uno spazio. È il nostro centro svizzero per il pensiero lungimirante: il luogo in cui rendiamo tangibili le tecnologie, riuniamo le persone e tracciamo insieme percorsi che rendono i nostri clienti più di successo nel lungo termine.



## NEXT LEVEL CABINET BUILDING PER EFFICIENZA E PRECISIONE

Con il “Next Level Cabinet Building” mostriamo come funziona oggi la moderna costruzione di quadri elettrici: più veloce, più sicura, più digitale. Qui rendiamo tangibile come tecnologie innovative come SNAP IN, flussi di processo ottimizzati e nuovi strumenti semplifichino notevolmente il lavoro quotidiano di progettisti, installatori e responsabili di progetto.

I clienti possono sperimentare dal vivo come si riducono i tempi di cablaggio, si diminuiscono gli errori e i progetti diventano più pianificabili – un vantaggio decisivo in tempi di elevate esigenze e risorse limitate.

Lo spazio unisce competenza tecnica ed esempi pratici tratti dall’industria svizzera. Mostra dove l’automazione e la tecnologia di connessione intelligente apportano reali guadagni in termini di produttività e come le aziende possono ottimizzare l’intera catena di processo.



# L'INNOVAZIONE INCONTRA LA SOSTENIBILITÀ

## WEIDMÜLLER DIGITALIZZA LA MOBILITÀ A RHEINFALL

IOT E TECNOLOGIA ENERGETICA PER DUE PROGETTI PIONIERISTICI SVIZZERI

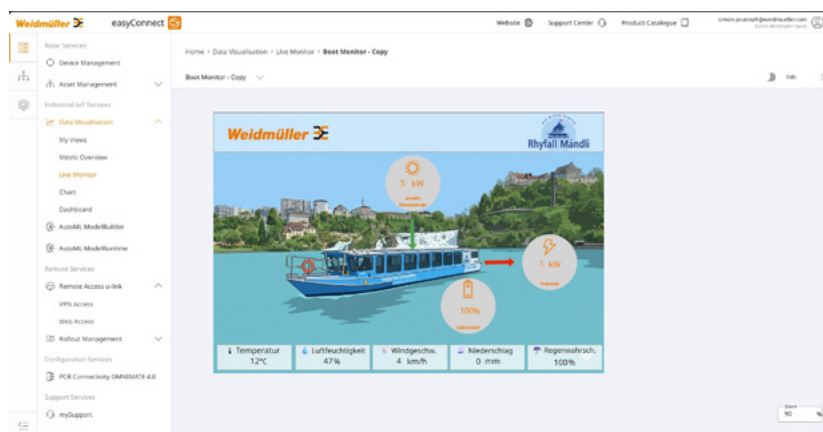
Neuhausen am Rheinfall – Weidmüller promuove la mobilità sostenibile e la forza innovativa in ambito tecnologico nella zona delle Cascate del Reno. Due progetti all'avanguardia – l'installazione di sistemi IoT su un battello ibrido delle Cascate del Reno e la costruzione di una nave svizzera completamente elettrica – dimostrano come l'azienda riesca a mettere in pratica con successo moderne soluzioni energetiche e informatiche.

### IOT IN TEMPO REALE: UN'IMBARCAZIONE TURISTICA IBRIDA OTTIENE TRASPARENZA DIGITALE

Weidmüller ha dotato la famosa barca Rhyfall Mändli di Neuhausen am Rheinfall di un dispositivo IoT appositamente sviluppato. Questo sistema compatto rileva, tramite un'interfaccia CAN, i dati relativi al consumo energetico e al funzionamento, trasmettendoli direttamente alla piattaforma Weidmüller easyConnect. Qui le informazioni sono disponibili in un dashboard intuitivo, tra cui:

#### easyConnect Dashboard

- Stato della batteria
- Consumo energetico
- Autonomia residua
- Produzione fotovoltaica
- Stato del sistema e di funzionamento



Questa trasparenza in tempo reale consente una gestione energetica più efficiente e sicura, particolarmente preziosa nel contesto dinamico e ad alta affluenza turistica del bacino delle Cascate del Reno. Per lo sviluppatore responsabile, il progetto ha rappresentato al contempo una dimostrazione di quanto possa essere versatile la tecnologia IoT nell'applicazione pratica. La soluzione apre nuove possibilità per una navigazione sostenibile e facilita il processo decisionale quotidiano degli operatori

# TRADIZIONE & TECNOLOGIA AVANZATA



## UNA NUOVA IMBARCAZIONE ELETTRICA SVIZZERA PRONTA A SALPARE

Il secondo progetto mostra la combinazione tra l'arte classica della costruzione navale e la più moderna tecnologia elettrica e delle batterie. La nuova imbarcazione elettrica è dotata di un propulsore da 55 kW, alimentato da dodici potenti moduli batteria che coprono l'intero fabbisogno giornaliero. Un impianto solare funge da fonte di energia supplementare, mentre un generatore di emergenza diesel garantisce una capacità di riserva in caso di tragitti più lunghi o di emergenze.

Una particolarità tecnica è il sistema di raffreddamento dell'olio chiuso: invece di utilizzare l'acqua di mare – spesso problematica in inverno – l'imbarcazione tempera i propri sistemi tramite scambiatori di calore integrati nello scafo in alluminio. In questo modo rimane pienamente operativa anche a basse temperature.

La nave è costruita secondo la tradizionale tecnica di costruzione in legno. La combinazione di artigianato, elettrotecnica innovativa e integrazione precisa rende il progetto una pietra miliare per i team coinvolti. La stretta collaborazione tra i diversi settori – dall'elettricità alla costruzione fino alla tecnologia di controllo – è stata determinante per la riuscita del progetto.



Dalla digitalizzazione all'operatività:  
vi accompagniamo passo dopo  
passo.

La realizzazione di un  
battello elettrico per  
le Cascate del Reno



## CAPACITÀ INNOVATIVA REGIONALE RESO VISIBILE

I progetti dimostrano quanto sia stretta la collaborazione di Weidmüller con le aziende e le officine regionali e come la tecnologia moderna renda possibili soluzioni sostenibili nella vita quotidiana. La regione delle Cascate del Reno offre i presupposti ideali a tal fine: una solida base tecnica, partner motivati e un contesto che rende l'innovazione tangibile.

Weidmüller si posiziona così come motore attivo della digitalizzazione, della gestione energetica e della mobilità sostenibile – oltre le classiche applicazioni industriali e fino ai progetti speciali regionali.

## Uno sguardo al futuro

La domanda di dati in tempo reale, mobilità elettrica e sistemi energetici integrati è destinata ad aumentare ulteriormente nei prossimi anni. Weidmüller accompagnerà questa trasformazione con soluzioni IoT scalabili, progetti energetici affidabili e una presenza capillare a livello regionale, rendendo così possibili nuovi casi d'uso e partnership che plasmeranno la mobilità di domani.

BENVENUTI DA

# WEIDMÜLLER INDUSTRY MATCH!

## VICINI AL CLIENTE, NEL CUORE DELL'INDUSTRIA

Da oltre 175 anni ci consideriamo un ottimo partner e fornitore di soluzioni per i nostri clienti. Con Weidmüller IndustryMatch compiamo ora un altro grande passo verso la digitalizzazione: una piattaforma interattiva che pone al centro le esigenze del cliente, coniugandole con il know-how di settore e le competenze applicative in un universo esperienziale virtuale. L'obiettivo è quello di guidare i nostri clienti verso la soluzione ideale in modo più rapido, semplice e preciso.



**W**eidmueller IndustryMatch è un panorama 3D interattivo, in cui gli utenti possono esplorare vari ambiti industriali, dal settore meccanico a quello energetico, fino alla tecnologia a idrogeno. Ognuno di essi mostra le soluzioni Weidmüller più adatte sulla base delle difficoltà reali. Non si tratta più della mera ricerca di un prodotto ma di un'esperienza intuitiva.

IL PANORAMA 3D DIGITALE IN WEIDMÜLLER INDUSTRYMATCH  
RISPONDE ALLE SPECIFICHE ESIGENZE  
DEL SETTORE IN CUI OPERA IL CLIENTE



# FOCUS SUL CLIENTE

Weidmüller IndustryMatch riporta al centro le esigenze del cliente. Invece di rilegare gli utenti al dispendioso uso di cataloghi o di costringerli a lunghi colloqui di consulenza, questi ricevono subito le informazioni rilevanti, dalla loro prospettiva e con un chiaro valore aggiunto. Integriamo pertanto le nuove tendenze, le problematiche e mostriamo loro come le nostre soluzioni possano portare autentici benefici nelle applicazioni reali.

Lo facciamo unendo possibilità e strumenti digitali e con un modo di operare orientato al cliente. Il risultato sono una piattaforma facilmente accessibile e l'apporto di un vero valore aggiunto.

CON UN CLIC CI SI INOLTRA NEI RISPETTIVI SETTORI: I CLIENTI TROVANO COSÌ IN MODO INTUITIVO E PRATICO QUEL CHE GLI OCCORRE

## A PROPOSITO DEI NOSTRI...

Nella nostra Global Customer Survey abbiamo chiesto ai clienti di indicare il loro grado di soddisfazione. Il sondaggio consente di rilevare il cosiddetto Net Promoter Score (NPS), un indicatore volto a misurare la soddisfazione e la fedeltà del cliente. Con 2128 risposte a livello globale, abbiamo conseguito un NPS pari a 59: un egregio risultato!

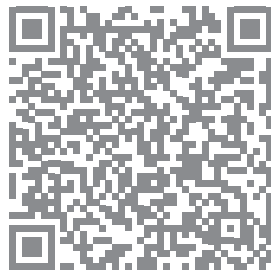


# UNA PIATTAFORMA PER IL FUTURO

Con Weidmüller IndustryMatch iniziamo un nuovo capitolo del nostro focus sul cliente. Presentiamo le soluzioni non dal nostro punto di vista, ma dalla prospettiva delle persone che intendiamo aiutare.

La piattaforma è al contempo un invito e una promessa: Weidmüller resta al vostro fianco. Vicino ai clienti. Vicino ai settori. Vicino alle sfide tecnologiche di domani.

VAI SUL  
WEIDMÜLLER  
INDUSTRYMATCH



**ENERGIA EOLICA**



**FOTOVOLTAICO**



**SETTORE  
MECCANICO**



**INFRASTRUTTURA  
EDILIZIA**



**PRODUTTORE DI  
APPARECCHI**



**ACCUMULO DI  
ENERGIA**



**IDROGENO**



**DATA CENTER**



**VEICOLI SU ROTAIE**



**COSTRUZIONI NAVALI**



**TRATTAMENTO  
DELL'ACQUA  
E DELLE ACQUE REFLUE**



**PETROLIO E GAS**



**PRODUZIONE DI ENERGIA  
TRADIZIONALE**



**TRASMISSIONE  
E GENERAZIONE DI  
ENERGIA**

IL PORTFOLIO WEIDMÜLLER CON LA  
TECNOLOGIA DI COLLEGAMENTO  
SNAP IN È IN CONTINUA CRESCITA



# SNAP IN FEAT.

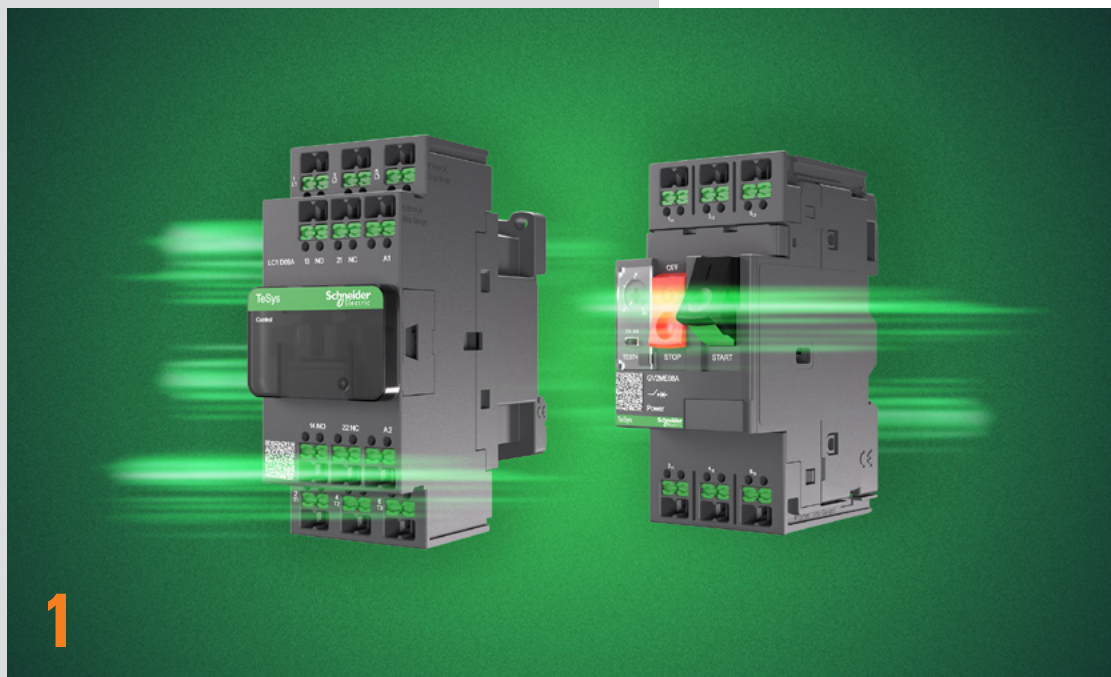
INVENTED BY  
WEIDMÜLLER –  
INNOVAZIONE  
APPLICATA

# SCHNEIDER ELECTRIC

Se una soluzione innovativa incontra un buon senso per le innovazioni, nascono nuove possibilità per l'intero mercato. Con l'integrazione della nostra tecnologia di collegamento SNAP IN nella nuova serie TeSys di Schneider Electric, le due aziende danno vita a una solida partnership.

Con SNAP IN abbiamo sviluppato una tecnologia di collegamento che già oggi definisce degli standard nel settore della tecnologia di connessione e, al contempo, ottimizzata per la costruzione di quadri elettrici del futuro. I conduttori vengono collegati in modo sicuro subito dopo l'inserimento. Un pulsante verde indica lo stato di commutazione e fornisce un feedback visivo, tattile e acustico. Il morsetto può essere poi riutilizzato a piacere: basta un clic ed è pronto per essere nuovamente cablato. Neanche la preparazione dei conduttori con i capicorda è necessaria.

La tecnologia SNAP IN rende i processi di cablaggio semplici, rapidi, sicuri e robotizzabili; pertanto, anche il cablaggio può essere automatizzato dai robot. Un passo importante per il futuro della costruzione di quadri elettrici.



# SNAP IN UNISCE

Per Schneider Electric, optare per SNAP IN è stata una decisione per il futuro. In tempi brevissimi sono stati sviluppati sottogruppi, allestite linee di produzione automatizzate e portate alla maturità commerciale nove varianti. Il risultato è che, grazie a SNAP IN, Schneider Electric promette un risparmio di tempo fino al 96% nelle operazioni di cablaggio: un autentico vantaggio in termini di efficienza per l'industria.

La serie TeSys di Schneider Electric include soluzioni per il controllo e la gestione dei motori. Viene impiegata in numerose applicazioni industriali e garantisce strutture compatte, un alto grado di affidabilità e un'integrazione semplice nei sistemi di automazione.

La tecnologia SNAP IN è ampiamente utilizzata anche nelle nostre linee di prodotto: nelle morsettiere Klippon® Connect, nei connettori per circuiti stampati OMNIMATE® 4.0, nei connettori pesanti RockStar®, nei connettori Push Pull Power e negli alimentatori PROeco II. Una tecnologia di collegamento che unisce, oggi e in futuro.



1 SALVAMOTORI E CONTATTORI DI POTENZA TESYS DECA DI SCHNEIDER ELECTRIC 2 ON THE ROAD: SNAP IN FEAT. SCHNEIDER ELECTRIC

# IMPIANTI FOTOVOLTAICI VERTICALI PER L'AEROPORTO DI FRANCOFORTE E TECNICA DI WEIDMÜLLER INTEGRATA

I NOSTRI COMBINER BOX CC E CA. PER IL PROGETTO  
DELL'AEROPORTO DI FRANCOFORTE SONO STATE PERÒ  
IMPIEGATE VARIANTI PERSONALIZZATE



Una vera impennata in uno dei più grandi aeroporti d'Europa: lungo la pista di decollo ovest all'Aeroporto di Francoforte è stato installato un impianto fotovoltaico lungo 2,8 km con 37.000 moduli verticali. La tecnologia è stata sviluppata dall'azienda Next2Sun e fornisce annualmente fino a 17,4 milioni di chilowattora di energia elettrica, sufficienti per circa 5.000 economie domestiche. Uno dei progetti solari più innovativi in Germania, con soluzioni su misura di Weidmüller.

La particolarità sono i moduli dell'impianto, montati verticalmente e con orientamento est-ovest. Pertanto, l'energia solare viene generata soprattutto mattina e sera, ossia quando la richiesta di corrente è particolarmente alta. La struttura consente di preservare le superfici e di evitare conflitti d'uso: un vantaggio decisivo per l'Aeroporto di Francoforte.

VENTO A FAVORE  
DALL'ENERGIA



# TECNOLOGIA E RESPONSABILITÀ

L'energia ottenuta viene immessa direttamente nel sistema di climatizzazione dei terminal e nella flotta di veicoli elettrici del gestore aeroportuale. In questo modo, il Gruppo Fraport compie un passo fondamentale verso l'obiettivo Net Zero entro il 2045, che punta a un'operatività a zero emissioni di gas serra e priva di CO2. Particolare attenzione è stata rivolta anche agli aspetti ecologici: le fasi di costruzione, pianificate in stretta collaborazione con le autorità per la protezione della natura, hanno rispettato i periodi di nidificazione e riproduzione per tutelare le aree verdi dell'aeroporto, caratterizzate da un'elevata biodiversità.

# SICUREZZA E FLESSIBILITÀ CON WEIDMÜLLER

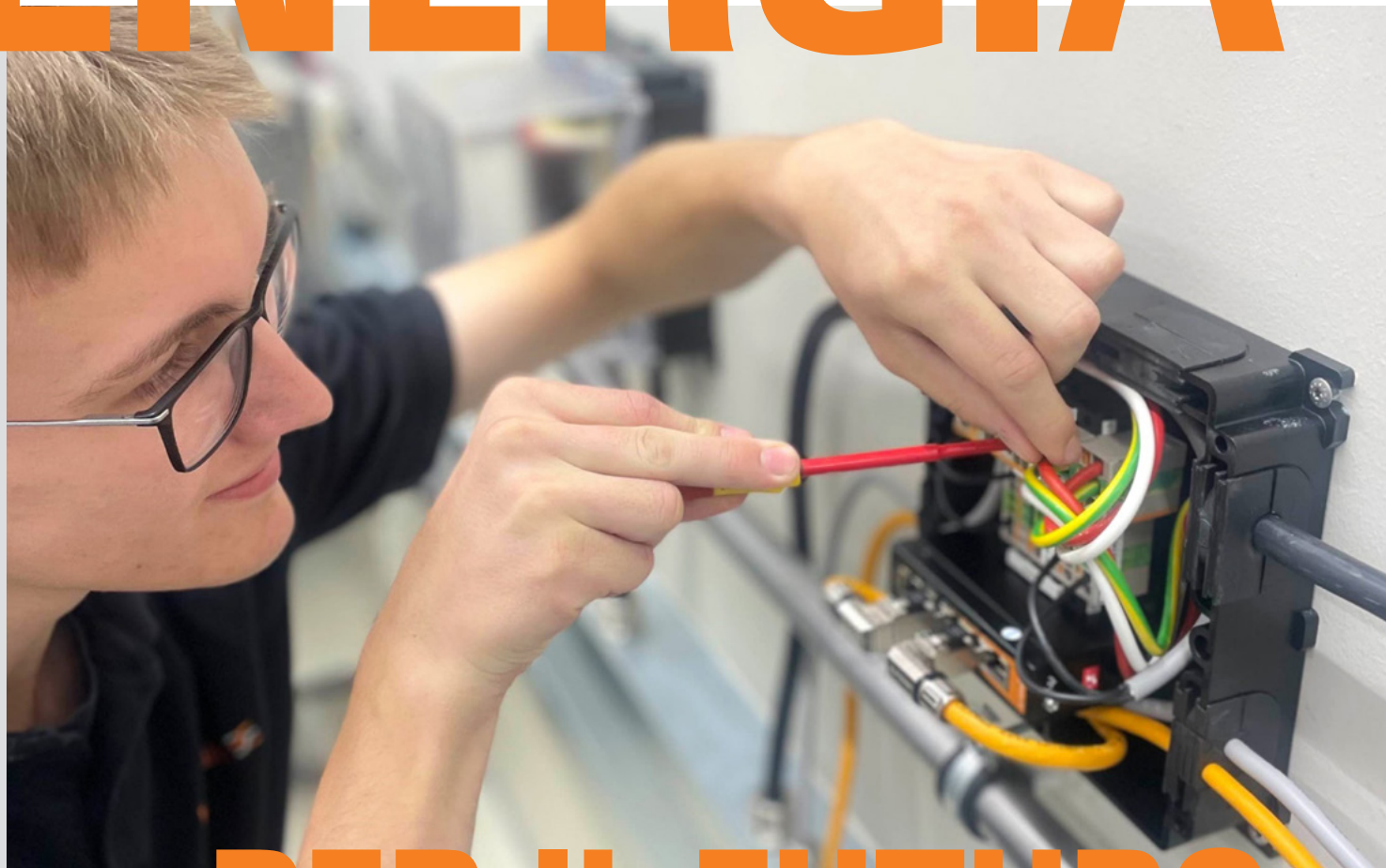
Un progetto di questa portata richiede partner solidi e una tecnologia affidabile: partecipiamo all'impianto con 42 collettori CA per inverter e 134 combiner box CC. Si tratta di soluzioni speciali: quadri elettrici chiudibili a chiave, marcatura e documentazione specifiche per il cliente, oltre a soluzioni di protezione contro le sovratensioni appositamente adattate, in grado di soddisfare le condizioni e le normative locali.

Sono presenti anche interruttori per i pompieri integrati per l'arresto di emergenza: una misura di sicurezza indispensabile in un ambiente altamente sensibile come un aeroporto. Con questi componenti, contribuiamo non solo a una distribuzione sicura dell'energia, ma anche al rispetto dei massimi standard di sicurezza. Ready for Take-off!

LE NOSTRE TECNOLOGIE SONO PARTE INTEGRANTE DEL NUOVO  
IMPIANTO FOTOVOLTAICO DELL'AEROPORTO DI FRANCOFORTE.  
(COPYRIGHT FRAPORT AG)



# ENERGIA



## PER IL FUTURO

### IL WEIDMÜLLER DC INNOVATION HUB

INSTALLAZIONE DELL'INFRASTRUTTURA DI CAMPO (CONNETTORI A T)

Con il DC Innovation Hub presso la Weidmüller Akademie (il nostro polo formativo centrale a Detmold) è nato un ambiente orientato alla pratica per lo sviluppo e la sperimentazione della tecnologia a corrente continua. Il progetto è in costante evoluzione e coniuga formazione, manutenzione, ricerca e sviluppo del prodotto, dimostrando come i giovani collaboratori contribuiscano attivamente a plasmare un tema chiave per il futuro.



LA WEIDMÜLLER AKADEMIE DI DETMOLD È  
SEDE DEL DC INNOVATION HUB.

## APPRENDERE CON LA PRATICA

Nella prima fase di ampliamento, una rete a corrente continua suddivisa in nove settori alimenta i macchinari dell'officina didattica. Sono già stati integrati anche impianti fotovoltaici. Di recente sono stati anche messi in funzione sistemi di accumulo a batteria. L'obiettivo è incrementare l'efficienza energetica, ridurre il proprio fabbisogno e migliorare la stabilità della rete per garantirne la disponibilità. Tutto questo avviene in condizioni reali e con un legame diretto con l'applicazione industriale.

L'hub non serve solo allo sviluppo tecnologico e alla formazione tecnica, ma fornisce anche preziosi spunti per lo sviluppo dei prodotti. Componenti e sistemi vengono testati e perfezionati durante l'esercizio continuo. Le esperienze maturate confluiscono direttamente nel nostro portafoglio «DC ready», rafforzando così la nostra capacità di innovazione in questo settore.

A PROPOSITO DI  
FORMAZIONE E TECNOLOGIE  
DEL FUTURO ...

A novembre 2025, con l'inaugurazione del Campus della Hainan Bielefeld University of Applied Sciences (BiUH) in Cina, è iniziato un nuovo capitolo di cooperazione formativa internazionale per Weidmüller. In qualità di primo partner strategico di proprietà estera, Weidmüller supporta l'università offrendo una formazione orientata alla pratica nelle tecnologie all'avanguardia e garantendo agli studenti l'accesso a prospettive e network globali.

## VALORE AGGIUNTO PER FORMAZIONE, SVILUPPO E CLIENTI

Grazie alla stretta sinergia tra formazione, manutenzione elettrica e sviluppo tecnologico, si genera un autentico valore aggiunto per tutte le parti coinvolte: i giovani talenti acquisiscono esperienza pratica con una tecnologia all'avanguardia, i reparti di sviluppo ottengono dati affidabili direttamente dal campo e i nostri clienti beneficiano di soluzioni sviluppate e testate in condizioni reali. Si potrebbe definire una situazione win-win-win.

Il DC Innovation Hub rappresenta quindi un passo fondamentale verso un approvvigionamento energetico sostenibile e intelligente, nonché un esempio di come Weidmüller affronta e realizza attivamente i temi del futuro.



## UNA BREVE RETROSPETTIVA SUL NOSTRO 175° ANNIVERSARIO

Un anno da ricordare nei libri di storia – nel vero senso della parola. Infatti, lo scorso anno – il 175° della nostra storia aziendale – non solo abbiamo celebrato il nostro passato, ma abbiamo anche vissuto momenti indimenticabili che ci hanno segnato per il futuro e che sono riusciti a unire persone in tutto il mondo. Una breve retrospettiva sull'anniversario.

# 175

Weidmüller 

### IL MONDO COME OSPITE DA WEIDMÜLLER

Weidmüller e i suoi clienti: un connubio perfetto. Sia a Detmold che nelle sedi negli USA e in Cina, abbiamo organizzato per tutto il 2025 le nostre «Orange Weeks» celebrando questo importante anniversario insieme ai nostri clienti.



# UN ANNIVERSARIO DA VIVERE

Un grande anniversario deve essere anche visibile: dopotutto, si compiono 175 anni una sola volta. Sulla scia del motto «Pioneering since day one», abbiamo pertanto lanciato una nuova collezione di merchandising Weidmüller. Eravamo presenti anche sulle strade della nostra sede centrale a Detmold: un autobus di linea non si è limitato a trasportare le persone, ma ha diffuso il nostro spirito pionieristico tra la popolazione con un impatto visivo impossibile da ignorare.



ANCHE QUATTRO IMPRESE  
DEL NOSTRO GRUPPO  
HANNO CELEBRATO SINGOLI  
ANNIVERSARI LO SCORSO ANNO

# UNA STORIA VIVA

In 175 anni, da azienda tessile a protagonista nel campo dell'elettificazione, della digitalizzazione e dell'automazione: quella di Weidmüller è una storia fatta di persone, spinte da uno spirito pionieristico e dalla ricerca costante della prossima grande innovazione. In occasione del nostro anniversario, abbiamo riportato in vita questa storia, ad esempio con un'edizione speciale del nostro Orange Mag. O in un breve video in cui, grazie all'intelligenza artificiale, il fondatore della nostra azienda vi porta attraverso la nostra storia.

Anche gli apprendisti hanno dato un importante contributo, allestendo presso la «Weidmüller Welt», nel centro di Detmold, una speciale esposizione storica.



ALLA  
ORANGE MAG  
EDIZIONE  
DELL'ANNIVER-  
SARIO



AL VIDEO  
DEL FONDATORE  
DELLA NOSTRA  
AZIENDA



DAI UN'OCCHIATA SUBITO ALLA  
VERSIONE DIGITALE!

## STAFFA TERMINALE IN PLASTICA RICICLATA AL 100%

Rendere più sostenibili i propri processi è un obiettivo importante, ma ancora più cruciale è la graduale implementazione di questo impegno. Con la nostra staffa terminale in plastica riciclata al 100% abbiamo conseguito una pietra miliare in termini di creazione circolare di valore.

# UN CIRCOLO COMPLETO



RIGENERIAMO GLI SCARTI PLASTICA  
SOTTO FORMA DI GRANULI  
RICICLATI.

# CHIUSURA DEI CICLI, PRODOTTI PIÙ SOSTENIBILI

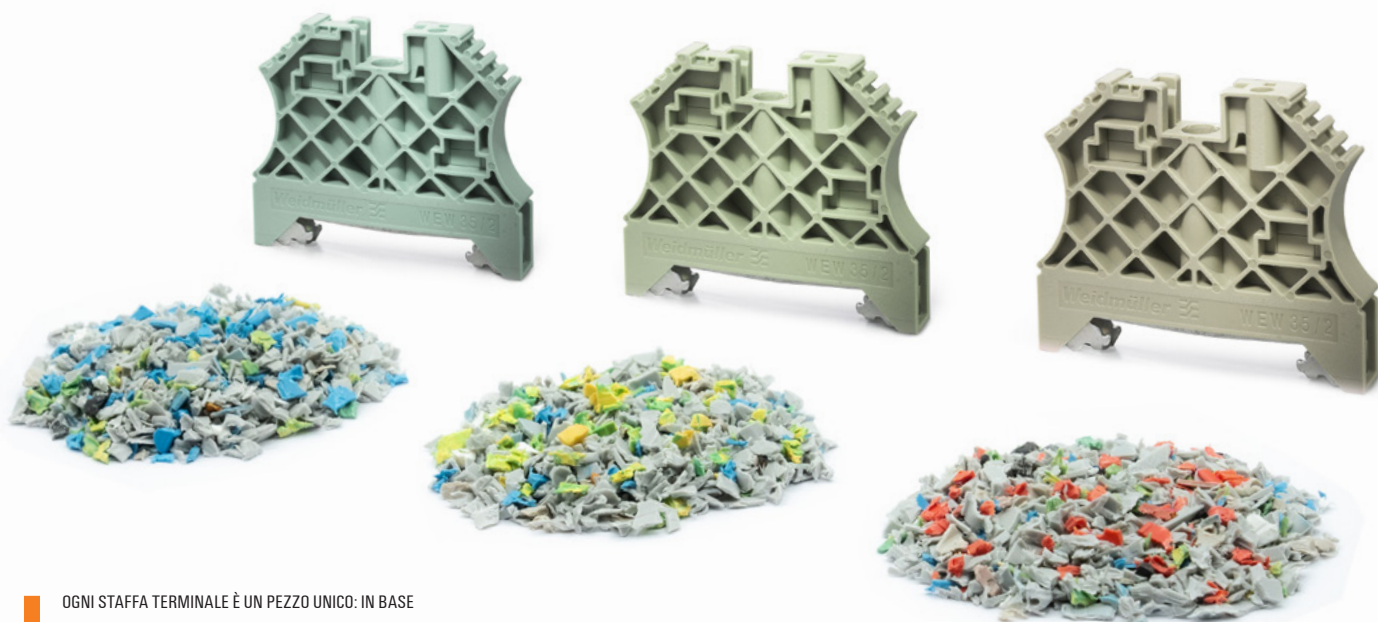


LA NOSTRA STAFFA TERMINALE È REALIZZATA AL 100% IN PLASTICA RICICLATA.

Per rendere la nostra produzione e i nostri prodotti più sostenibili, pezzo dopo pezzo, adottiamo una strategia olistica. Valutiamo, ad esempio, l'intera cronologia di un prodotto nell'ambito di analisi dettagliate del ciclo di vita, dall'estrazione della materia prima alla produzione, fino alla fine della sua vita. In questo processo determiniamo anche il potenziale di decarbonizzazione dei nostri prodotti e sviluppiamo misure concrete e vincolanti da implementare nel nostro workshop di eco-design. Questo costituisce un modulo vincolante all'interno del nostro processo di sviluppo.

Inoltre, ai fini di una creazione circolare di valore, riutilizziamo gli scarti di produzione. In questo modo, grazie al riutilizzo all'interno della produzione, si chiudono i cicli dei materiali. Un esempio: attraverso la raccolta differenziata per tipologia, il trattamento e la rigenerazione in granuli, recuperiamo gli scarti plastici rendendoli nuovamente fruibili come materia prima. Già in passato abbiamo impiegato nei nostri prodotti fino al 20% di granuli riciclati; ora abbiamo raggiunto il 100%. Inoltre, riutilizziamo il 100% degli scarti di tranciatura metallica.

Con le staffe terminali Klippon® Connect, ad esempio, abbiamo sviluppato un prodotto in cui impieghiamo il 100% di plastica riciclata, risparmiando l'80% di CO2 nella plastica. In termini di funzionalità, queste staffe terminali non hanno nulla da invidiare a quelle tradizionali: in tutti i tipi di quadri elettrici industriali, la nostra variante riciclata impedisce in modo affidabile lo spostamento di componenti sulla guida di montaggio e fornisce un contributo in termini di economia circolare. Una pietra miliare per la creazione di valore circolare: un vero circolo completo.



OGNI STAFFA TERMINALE È UN PEZZO UNICO: IN BASE ALLA COMPOSIZIONE DEI MATERIALI RICICLATI, VENGONO REALIZZATE STAFFE TERMINALI IN SVARIATE TONALITÀ.

# IM PORTRÄT: WEIDMÜLLER USA

# ORIZZONTI RADIOSI A RICHMOND

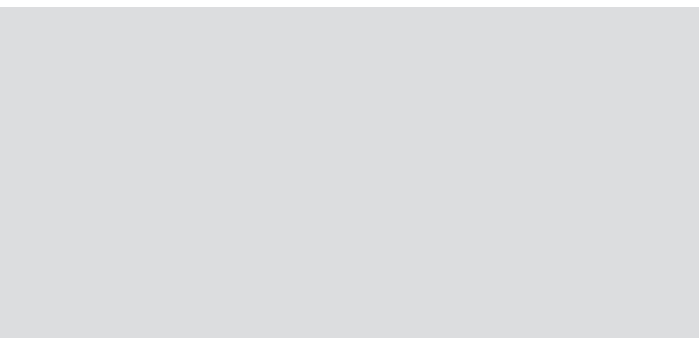


Nel 1975, Weidmüller fondò la sua prima sede negli USA, a Richmond (Virginia) e fu così il primo produttore tedesco nel settore della tecnica di connessione industriale ad entrare nel mercato americano. I primi anni furono caratterizzati da uno strategico lavoro di consolidamento e dall'introduzione degli standard europei per le morsettiere a una clientela completamente nuova. Oggi Weidmüller USA porta avanti la crescita in Nord America, plasmando attivamente il futuro dell'Industrial Connectivity.

1 IL TEAM WEIDMÜLLER A RICHMOND

2 RANDY SADLER, AMMINISTRATORE DELEGATO DI WEIDMÜLLER USA

3 INAUGURAZIONE NEL 2025: IL NUOVO SITO DI INGEGNERIA E PRODUZIONE A RICHMOND (EVIDENZIATO CON DELIMITAZIONE ARANCIONE)



---

## UN INIZIO PIONIERISTICO NEGLI USA

«Eravamo autentici pionieri» ricorda Randy Sadler, Amministratore delegato di Weidmüller USA. «Introdurre le morsettiere IEC negli USA fu una grande sfida, in particolare con un marchio sconosciuto.» Inizialmente, ci dedicammo al consolidamento di una rete di distribuzione, spesso situata a grande distanza dalla sede in Virginia.

Dopo i primi successi con la produzione delle morsettiere SAK a Richmond, seguì un periodo di transizione. «La percezione del nostro marchio stava cambiando e noi dovevamo adeguarci», spiega Randy. Iniziò una fase dinamica di rinnovamento: Weidmüller USA affinò il suo profilo di mercato, potenziò l'infrastruttura e puntò sull'innovazione.

Oggi, la sede gestisce il più grande centro di distribuzione del Nord America e ha da poco inaugurato un sito di ingegneria e produzione di 2'300 metri quadri, per supportare l'assemblaggio di gruppi complessi e la futura produzione locale. «Abbiamo preso slancio», afferma Randy. «E lo sfruttiamo per crescere in modo più intelligente e rapido.»

---

## MADE IN USA – UND FROM DETMOLD WITH LOVE

A Richmond vengono prodotti moduli a relè, combiner box CC FV, custodie equipaggiate, soluzioni personalizzate su guida DIN e moduli per circuiti stampati OMNIMATE®. «Lo spirito imprenditoriale che contraddistingue è parte integrante del nostro credo», afferma Randy. «La nostra forza risiede nel risolvere i problemi dei clienti in modo mirato e individuale, non con soluzioni standard». Con 165 collaboratori e una solida presenza sul mercato, il team è chiaramente orientato alla crescita.

Un'azienda della regione Vestfalia orientale-Lippe negli USA: per Randy è un connubio perfetto: «L'eccellenza tecnologica tedesca e lo spirito imprenditoriale americano costituiscono una formula di successo imbattibile. Oggi come allora siamo mossi dallo stesso spirito pionieristico. E costruiamo il futuro, soluzione dopo soluzione». Gli orizzonti a Richmond non potrebbero essere più radiosi o, meglio, più arancioni.»



# IL CUORE DELL'ELETTRONICA

## HIGH-TECH DA DETMOLD

ABBIAMO INAUGURATO SIMBOLICAMENTE IL  
NOSTRO NUOVO STABILIMENTO DI ELETTRONICA  
CON VISITE GUIDATE AI REPARTI E UN RICCO  
PROGRAMMA DI EVENTI CORRELATI.

Il 5 settembre 2025 abbiamo inaugurato un nuovo capitolo della nostra storia aziendale: dopo circa due anni di lavori, il regolare trasferimento di impianti e macchinari e una grande, elettrizzante attesa, il nostro nuovo stabilimento di elettronica è stato ufficialmente aperto.

Nel nuovo sito vengono prodotti componenti elettronici come il sistema I/O remoto u-remote, oltre ai separatori galvanici e ai trasduttori di misura PICO-PAK. Il sito produttivo riunisce sotto un unico tetto tutte le fasi rilevanti della filiera: assemblaggio di circuiti stampati, lavorazione di materie plastiche e metalli, montaggio e logistica. Percorsi brevi, alta efficienza e massima qualità: qui nasce l'high-tech di Detmold.





## — NELLA REGIONE E PER LA REGIONE: DOVE I NOSTRI CLIENTI SONO A CASA

Lo stabilimento è progettato per la crescita: entro il 2030 è previsto il raddoppio della capacità produttiva e l'aumento dell'organico dagli attuali 70 a circa 300 collaboratori. La vicinanza al reparto di sviluppo e alla divisione interna di costruzione macchine e impianti genera preziose sinergie, accelerando i cicli di innovazione. L'edificio fissa nuovi standard anche in termini di sostenibilità, grazie a pompe di calore reversibili, sistemi di recupero del calore e un impianto fotovoltaico da 640 kWp sul tetto. Con un investimento di circa 60 milioni di euro (uno dei più significativi nella nostra storia aziendale) confermiamo il nostro impegno verso il territorio e la centralità del cliente: nella regione per la regione, dove i nostri clienti sono a casa. Il nostro nuovo stabilimento di elettronica nel cuore dell'Europa è un luogo dove le idee diventano innovazioni e dove si plasma insieme il futuro.



**FACTS & FIGURES**

# UN QUADRO D'INSIEME



FONDAZIONE

**1850**



## SETTORI DI TENDENZA IN PRIMO PIANO



SETTORE MECCANICO



ENERGIA



EDIFICIO



PRODUTTORE DI APPARECCHI



PRODUTTORE DI APPARECCHI



DATA CENTER



**60**

RAPPRESENTANZE

SOCIETÀ DI -  
DISTRIBUZIONE

**31**



**10**

SITI PRODUTTIVI



# LE NOSTRE SEDI



# > 5.500

COLLABORATRICI E COLLABORATORI IN TUTTO IL MONDO

# 1.000

COLLABORATRICI E COLLABORATORI NEL SETTORE VENDITE IN TUTTO IL MONDO

# > 1 MRD. €

FATTURATO NEL 2025



FROM  
**DETMOLD**  
WITH ♥

**MAKE THE  
WORLD MORE  
ORANGE!**

