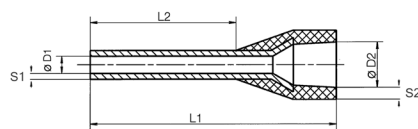


# Catálogo de Terminais

Let's connect.



# Terminais ilhós isolados



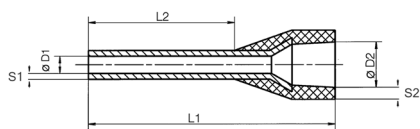
## Terminais ilhós isolados VG - Cor DIN

VG = denominação militar conforme VG 96933-20.

Tipo	Secção mm <sup>2</sup>	AWG	Dimensões mm						Comprimento decapagem	Cor	VG	U.E.	Código Rolo	Código Em tiras	Código Subdividida	Código Emb. única
			L1	L2	D1	D2	S1	S2								
H0,5/12D	0,5	20	12	6	1	2,6	0,15	0,25	8	branco	T 20A 001 A	500				901900000
H0,5/14D	0,5	20	14	8	1	2,6	0,15	0,25	10	branco	T 20A 002 A	5.000 <sup>1</sup> /500 <sup>2</sup>	900586000 <sup>1</sup>	900428000 <sup>2</sup>	901940000 <sup>2</sup>	901901000 <sup>2</sup>
H0,5/16D	0,5	20	16	10	1	2,6	0,15	0,25	12	branco	T 20A 003 A	500				901902000
H0,5/18D	0,5	20	18	12	1	2,6	0,15	0,25	14	branco	T 20A 003 A	500				1076990000
H0,75/12D	0,75	18	12	6	1,2	2,8	0,15	0,25	8	cinza	T 20A 005 A	500				9019030000
H0,75/14D	0,75	18	14	8	1,2	2,8	0,15	0,25	10	cinza		5.000	9005870000			
H0,75/14D	0,75	18	14	8	1,2	2,8	0,15	0,25	10	cinza	T 20A 004 A	500				9019040000
H0,75/14D	0,75	18	14	8	1,2	2,8	0,15	0,25	10	cinza	T 20A 005 A	500		9004300000	9019410000	
H0,75/16D	0,75	18	16	10	1,2	2,8	0,15	0,25	12	cinza	T 20A 006 A	500				9019050000
H0,75/18D	0,75	18	18	12	1,2	2,8	0,15	0,25	14	cinza	T 20A 007 A	500				9019060000
H1,0/12D	1	17	12	6	1,4	3	0,15	0,25	8	vermelho	T 20A 008 A	500				9019070000
H1,0/14D	1	17	14	8	1,4	3	0,15	0,25	10	vermelho	T 20A 009 A	5.000 <sup>1</sup> /500 <sup>2</sup>	900588000 <sup>1</sup>	900433000 <sup>2</sup>	901942000 <sup>2</sup>	901908000 <sup>2</sup>
H1,0/16D	1	17	16	10	1,4	3	0,15	0,25	12	vermelho	T 20A 010 A	500				9019100000
H1,0/18D	1	17	18	12	1,4	3	0,15	0,25	15	vermelho	T 20A 011 A	500				9019110000
H1,5/14D	1,5	16	14	8	1,7	3,5	0,15	0,25	10	preto	T 20A 012 A	5.000 <sup>1</sup> /500 <sup>2</sup>	900589000 <sup>1</sup>	900435000 <sup>2</sup>	901943000 <sup>2</sup>	901912000 <sup>2</sup>
H1,5/16D	1,5	16	16	10	1,7	3,5	0,15	0,25	12	preto	T 20A 013 A	500				9019130000
H1,5/18D	1,5	16	18	12	1,7	3,5	0,15	0,25	15	preto	T 20A 014 A	500				9019140000
H1,5/24D	1,5	16	24	18	1,7	3,5	0,15	0,25	20	preto	T 20A 015 A	500				9019150000
H2,5/14D	2,5	14	15	8	2,2	4,2	0,15	0,25	10	azul	T 20A 017 A	500			9026100000	9019160000
H2,5/14D	2,5	14	14	8	2,5	4	0,15	0,25	11	azul	T 20A 017A	500		9004360000		
H2,5/14D	2,5	14	14	8	2,2	4	0,15	0,25	10	azul		3.000	9005850000			
H2,5/18D	2,5	14	19	12	2,2	4,2	0,15	0,25	14	azul	T 20A 017 A	500				9019170000
H2,5/24D	2,5	14	25	18	2,2	4,2	0,15	0,25	20	azul	T 20A 018 A	500				9019180000
H4,0/17D	4	12	18	10	2,8	4,8	0,2	0,3	12	cinza	T 20A 019 A	250			9026010000	
H4,0/17D	4	12	18	10	2,8	4,8	0,2	0,3	12	cinza	T 20A 019 A	500				9019190000
H4,0/20D	4	12	20	12	2,8	4,8	0,2	0,3	14	cinza	T 20A 020 A	500				9019200000
H4,0/26D	4	12	26	18	2,8	4,8	0,2	0,3	20	cinza	T 20A 021 A	100				9019210000
H6,0/20D	6	10	20	12	3,5	6,3	0,2	0,3	14	amarelo	T 20A 022 A	100				9019220000
H6,0/26D	6	10	26	18	3,5	6,3	0,2	0,3	20	amarelo	T 20A 023 A	100				9019230000
H10,0/22D	10	7	22	12	4,5	7,6	0,2	0,4	15	vermelho	T 20A 024 A	100				9019240000
H10,0/28D	10	7	28	18	4,5	7,6	0,2	0,4	21	vermelho	T 20A 025 A	100				9019250000
H16,0/24D	16	6	22	12	5,8	8,8	0,2	0,4	15	azul	T 20A 026 A	100				9019260000
H16,0/28D	16	6	28	18	5,8	8,8	0,2	0,4	21	azul	T 20A 027 A	100				9019270000
H25,0/30D	25	3	30	16	7,3	11,2	0,2	0,4	18	amarelo	T 20A 028 A	50				9019280000
H25,0/36D	25	3	36	22	7,3	11,2	0,2	0,4	24	amarelo	T 20A 030 A	50				9019300000
H35,0/30D	35	2	30	16	8,3	12,7	0,2	0,4	19	vermelho	T 20A 031 A	50				9019310000
H35,0/30D	35	2	32	18	8,3	12,7	0,2	0,4	19	vermelho	T 20A 032 A	50				9019320000
H35,0/39D	35	2	39	25	8,3	12,7	0,2	0,4	28	vermelho	T 20A 033 A	50				9019330000
H50,0/36D	50	1	36	20	10,3	15	0,3	0,5	26	azul	T 20A 034 A	50				9019340000
H50,0/40D	50	1	41	25	10,3	15	0,3	0,5	31	azul	T 20A 035 A	50				9019350000

Modelos mais usuais.

# Terminais ilhós isolados

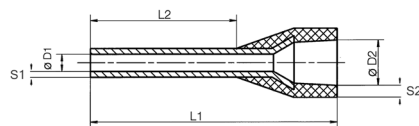


## Terminais ilhós isolados - Cor Weidmüller

Tipo	Secção mm <sup>2</sup>	AWG	Dimensões mm						Comprimento decapagem	Cor	U.E.	Código Rolo	Código Em tiras	Código Subdividida	Código Emb. única
			L1	L2	D1	D2	S1	S2							
H0,14/10	0,14	26	10	6	0,6	1,5	0,15	0,25	8	cinza	500			9005180000	
H0,14/12	0,14	26	12	8	0,6	1,5	0,15	0,25	10	cinza	500			9028240000	
H0,25/10	0,25	24	10	6	0,8	1,8	0,15	0,25	8	azul claro	500			9026050000	9025740000
H0,25/12	0,25	24	12	8	0,8	1,8	0,15	0,25	10	azul claro	500			9025780000	9025760000
H0,34/10	0,34	22	10	6	0,8	2	0,15	0,25	8	turquesa	500			9026030000	9025750000
H0,34/12	0,34	22	12	8	0,8	2	0,15	0,25	10	turquesa	500	9004390000		9025790000	9025770000
H0,5/10	0,5	20	12	6	1	2,6	0,15	0,25	8	laranja	500			9028260000	
H0,5/12	0,5	20	12	6	1	2,6	0,15	0,25	8	laranja	500				0409500000
H0,5/14	0,5	20	14	8	1	2,6	0,15	0,25	10	laranja	5.000 <sup>1</sup> /500 <sup>2</sup>	9005810000 <sup>1</sup>	9004270000 <sup>2</sup>	9026060000 <sup>2</sup>	0690700000 <sup>2</sup>
H0,5/16	0,5	20	16	10	1	2,6	0,15	0,25	12	laranja	500			9028270000	9025870000
H0,5/18	0,5	20	18	12	1	2,6	0,15	0,25	14	laranja	500				1076980000
H0,75/12	0,75	18	12	6	1,2	2,8	0,15	0,25	8	branco	500			9028280000	0409600000
H0,75/14	0,75	18	14	8	1,2	2,8	0,15	0,25	10	branco	5.000 <sup>1</sup> /500 <sup>2</sup>	9005820000 <sup>1</sup>	9004290000 <sup>2</sup>	9026070000 <sup>2</sup>	0462900000 <sup>2</sup>
H0,75/16	0,75	18	16	10	1,2	2,8	0,15	0,25	12	branco	500			9028290000	9025860000
H0,75/18	0,75	18	18	12	1,2	2,8	0,15	0,25	14	branco	500			9028300000	9025910000
H1,0/12	1	17	12	6	1,4	3	0,15	0,25	8	amarelo	500			9028310000	0409700000
H1,0/14	1	17	14	8	1,4	3	0,15	0,25	10	amarelo	5.000 <sup>1</sup> /500 <sup>2</sup>	9005830000 <sup>1</sup>	9004320000 <sup>2</sup>	9026080000 <sup>2</sup>	0463000000 <sup>2</sup>
H1,0/16	1	17	16	10	1,4	3	0,15	0,25	12	amarelo	500			9028320000	9025950000
H1,0/18	1	17	18	12	1,4	3	0,15	0,25	15	amarelo	500			9028340000	9025930000
H1,5/14	1,5	16	14	8	1,7	3,5	0,15	0,25	10	vermelho	5.000 <sup>1</sup> /500 <sup>2</sup>	9005840000 <sup>1</sup>	9004340000 <sup>2</sup>	9026090000 <sup>2</sup>	0463100000 <sup>2</sup>
H1,5/16	1,5	16	16	10	1,7	3,5	0,15	0,25	12	vermelho	500			9028350000	0635100000
H1,5/24	1,5	16	24	18	1,7	3,5	0,15	0,25	20	vermelho	500				0565600000
H2,5/14D	2,5	14	15	8	2,2	4,2	0,15	0,25	10	azul	500			9026100000	9019160000
H2,5/14D	2,5	14	14	8	2,5	4	0,15	0,25	11	azul	500		9004360000		
H2,5/14D	2,5	14	14	8	2,2	4	0,15	0,25	10	azul	3.000	9005850000			
H2,5/18D	2,5	14	19	12	2,2	4,2	0,15	0,25	14	azul	500				9019170000
H2,5/24D	2,5	14	25	18	2,2	4,2	0,15	0,25	20	azul	500				9019180000
H4,0/17D	4	12	18	10	2,8	4,8	0,2	0,3	12	cinza	250			9026010000	
H4,0/17D	4	12	18	10	2,8	4,8	0,2	0,3	12	cinza	500				9019190000
H4,0/20D	4	12	20	12	2,8	4,8	0,2	0,3	14	cinza	500				9019200000
H4,0/26D	4	12	26	18	2,8	4,8	0,2	0,3	20	cinza	100				9019210000
H6,0/20	6	10	20	12	3,5	6,3	0,2	0,3	14	preto	100				0533500000
H6,0/26	6	10	26	18	3,5	6,3	0,2	0,3	20	preto	100				0565700000
H10,0/22	10	7	22	12	4,5	7,6	0,2	0,4	15	marfim	100				0534200000
H10,0/28	10	7	28	18	4,5	7,6	0,2	0,4	21	marfim	100				0565800000
H16,0/24	16	6	22	12	5,8	8,8	0,2	0,4	15	verde	100				0565900000
H16,0/28	16	6	28	18	5,8	8,8	0,2	0,4	21	verde	100				0566000000
H25,0/30	25	3	30	16	7,3	11,2	0,2	0,4	18	marrom	50				0317000000
H25,0/36	25	3	36	22	7,3	11,2	0,2	0,4	24	marrom	50				0317100000
H35,0/30	35	2	30	16	8,3	12,7	0,2	0,4	19	bege	50				0317200000
H35,0/39	35	2	39	25	8,3	12,7	0,2	0,4	28	bege	50				0317300000
H50,0/36	50	1	36	20	10,3	15	0,3	0,5	26	verde	50				0444200000
H70,0/40	70	2/0	37	21	12,7	16	0,35	0,6	26	amarelo	25				9028200000
H95,0/44	95	3/0	44	25	14,7	18	0,35	0,6	31	vermelho	25				9028210000
H120,0/50	120	4/0	50	30	16,5	21	0,5	0,7	36	azul	25				9028220000
H150,0/54	150	300	54	32	18,5	23,5	0,5	0,75	38	amarelo	25				9028230000

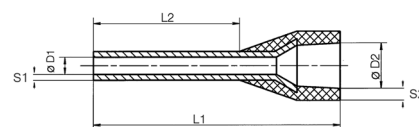
■ Modelos mais usuais.

## Terminais ilhós isolados



### Terminais ilhós isolados - outras cores

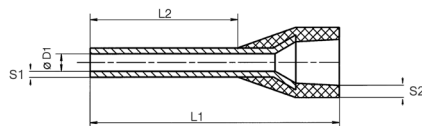
Tipo	Secção mm <sup>2</sup>	AWG	Dimensões mm						Comprimento decapagem	Cor	U.E.	Código Rolo	Código Em tiras	Código Subdividida	Código Emb. única
			L1	L2	D1	D2	S1	S2							
H0,25/10 T	0,25	24	10	6	0,8	1,8	0,15	0,25	8	amarelo	500			9021210000	9021010000
H0,25/12 T	0,25	24	12	8	0,8	1,8	0,15	0,25	10	amarelo	500			9021220000	9021020000
H0,5/12 D	0,5	20	12	6	1	2,6	0,15	0,25	8	branco	500				9019000000
H0,5/14	0,5	20	15	8	1	2,6	0,15	0,25	10	branco	5.000	9005860000			
H0,5/14 D	0,5	20	14	8	1	2,6	0,15	0,25	10	branco	500		9004280000	9019400000	9019010000
H0,5/16 D	0,5	20	16	10	1	2,6	0,15	0,25	12	branco	500				9019020000
H0,75/12 D	0,75	18	12	6	1,2	2,8	0,15	0,25	8	azul claro	500				9021030000
H0,75/14	0,75	18	15	8	1,2	2,7	0,15	0,25	10	azul	5.000	9005900000			
H0,75/14 T	0,75	18	14	8	1,2	2,8	0,15	0,25	10	azul claro	500			9021230000	9021040000
H0,75/14 T	0,75	18	15	8	1,2	2,7	0,15	0,25	10	azul	500		9004310000		
H0,75/16 T	0,75	18	16	10	1,2	2,8	0,15	0,25	12	azul claro	500				9021050000
H0,75/18 T	0,75	18	18	12	1,2	2,8	0,15	0,25	14	azul claro	500				9021060000
H1,0/12 D	1	17	12	6	1,4	3	0,15	0,25	12	vermelho	500				9019070000
H1,0/14 D	1	17	14	8	1,4	3	0,15	0,25	10	vermelho	5.000/500 <sup>2</sup>	9005880000 <sup>1</sup>	9004330000 <sup>2</sup>	9019420000 <sup>2</sup>	9019080000 <sup>2</sup>
H1,0/16 D	1	17	16	10	1,4	3	0,15	0,25	15	vermelho	500				9019100000
H1,0/18 D	1	17	18	12	1,4	3	0,15	0,25	10	vermelho	500				9019110000
H1,5/14	1,5	16	15	8	1,7	3,2	0,15	0,25	12	preto	5.000	9005890000			
H1,5/14 D	1,5	16	14	8	1,7	3,5	0,15	0,25	12	preto	500			9019430000	9019120000
H1,5/14 D	1,5	16	15	8	1,7	3,2	0,15	0,25	12	preto	500		9004350000		
H1,5/16 D	1,5	16	16	10	1,7	3,5	0,15	0,25	15	preto	500				9019130000
H1,5/24 D	1,5	16	24	18	1,7	3,5	0,15	0,25	20	preto	500			9004140000	9019150000
H2,5/14	2,5	14	15	8	2,2	4	0,15	0,25	12	cinza	3.000	9005910000			
H2,5/14 T	2,5	14	14	8	2,2	4,2	0,15	0,25	10	cinza	500			9021240000	9021070000
H2,5/14 T	2,5	14	15	8	2,2	4	0,15	0,25	12	cinza	500		9004370000		
H2,5/18 T	2,5	14	18	12	2,2	4,2	0,15	0,25	14	cinza	500				9021080000
H2,5/24 T	2,5	14	24	18	2,2	4,2	0,15	0,25	20	cinza	500				9021090000
H4,0/17 T	4	12	17	10	2,8	4,8	0,2	0,3	12	laranja	500			9021250000	9021100000
H4,0/20 T	4	12	20	12	2,8	4,8	0,2	0,3	14	laranja	500				9021110000
H4,0/26 T	4	12	26	18	2,8	4,8	0,2	0,3	20	laranja	100				9021120000
H6,0/20 T	6	10	20	12	3,5	6,3	0,2	0,3	14	verde	100				9021130000
H6,0/26 T	6	10	26	18	3,5	6,3	0,2	0,3	20	verde	100				9021140000
H10,0/22 T	10	7	22	12	4,5	7,6	0,2	0,4	15	marrom	100				9021150000
H10,0/28 T	10	7	28	18	4,5	7,6	0,2	0,4	21	marrom	100				9021160000
H16,0/24 T	16	6	24	12	5,8	8,8	0,2	0,4	15	branco	100				9021170000
H16,0/28 T	16	6	28	18	5,8	8,8	0,2	0,4	21	branco	100				9021180000
H25,0/30 T	25	3	30	16	7,3	11,2	0,2	0,4	18	preto	50				9021190000
H25,0/36 T	25	3	36	22	7,3	11,2	0,2	0,4	24	preto	50				9021200000



### Terminais ilhós isolados com dimensões especiais - Cor Weidmüller

Tipo	Secção mm <sup>2</sup>	AWG	Dimensões mm						Comprimento decapagem	Cor	U.E.	Código Subdividida	Código Emb. única
			L1	L2	D1	D2	S1	S2					
H0,34/11S	0,34	22	11	6	0,85	2,6	0,15	0,4	6	turquesa	500		9204090000
H0,5/14S	0,5	20	14	8	1	2,9	0,15	0,25	10	branco	500		9004590000
H0,5/14S	0,5	20	14	8	1	2,9	0,15	0,25	10	laranja	500		9004560000
H0,5/16DS	0,5	20	16	10	1	2,9	0,15	0,25	12	branco	500		9202910000
H0,5/16S	0,5	20	16	10	1	2,9	0,15	0,25	12	laranja	500		9202900000
H0,75/14DDS	0,75	18	14	8	1,2	3,4	0,15	0,25	10	cinza	500		9028580000
H0,75/14S	0,75	18	14	8	1,2	3,4	0,15	0,25	10	branco	500		9025960000
H0,75/14TS	0,75	18	14	8	1,2	3,4	0,15	0,25	10	azul claro	500		9018550000
H0,75/15S	0,75	18	15	9	1,2	2,8	0,15	0,25	10	azul claro	500		9204240000
H0,75/14S	0,75	18	14	8	1,2	3,4	0,15	0,25	10	branco	500		9025700000
H1,0/14S	1	17	14	8	1,4	3,5	0,15	0,25	10	amarelo	500		9025710000
H1,0/14S	1	17	14	8	1,4	3,5	0,15	0,25	10	vermelho	500		9018560000
H1,5/12S	1,5	16	12	6	1,7	3,9	0,15	0,25	8	vermelho	500		9025690000
H1,5/14DS	1,5	16	14	8	1,7	3,9	0,15	0,25	10	preto	500		9028360000
H1,5/14S	1,5	16	14	8	1,7	3,9	0,15	0,25	10	preto	500		9025240000
H1,5/14S	1,5	16	14	8	1,7	3,9	0,15	0,25	10	vermelho	500		9025980000
H2,5/12DS	2,5	14	12	6	2,2	4,2	0,15	0,25	8	azul	500		9028490000
H2,5/12TS	2,5	14	12	6	2,2	4,2	0,15	0,25	8	cinza	500		9036200000
H2,5/14S	2,5	14	14	8	2,2	4	0,15	0,25	10	azul	500		1333100000
H2,5/14TS	2,5	14	14	8	2,2	4	0,15	0,25	10	cinza	500		9426770000
H2,5/16DS	2,5	14	16	10	2,2	4,2	0,15	0,25	13	azul	500		9036220000
H4,0/20DS	4	12	20	12	2,9	4,7	0,2	0,5	15	cinza	500		9203630000
H10,0/22S	10	7	22	12	4,6	7,1	0,2	0,6	15	marfim	100		9203620000

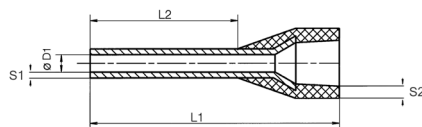
## Terminais ilhós isolados duplos



### Terminais ilhós isolados duplos - Cor DIN

Tipo	Secção mm <sup>2</sup>	AWG	Dimensões mm					Comprimento decapagem	Cor	U.E.	Código Subdividida	Código Emb. única
			L1	L2	D1	S1	S2					
H0,5/15D	0,5	20	14	8	1,4	0,15	0,3	11	branco	500	9004780000	9037380000
H0,5/16,5D	0,5	20	16	10	1,4	0,15	0,3	13	branco	500		9037390000
H0,5/18,4D	0,5	20	18	12	1,4	0,15	0,3	15	branco	500		9037400000
H0,75/15D	0,75	18	14	8	1,7	0,15	0,3	11	cinza	500	9018520000	9037410000
H0,75/17D	0,75	18	16	10	1,7	0,15	0,3	13	cinza	500	9004770000	9037420000
H0,75/19DS	0,75	18	19	12	1,7	0,15	0,3	21	cinza	500		9202830000
H0,75/24,5D	0,75	18	24	18	1,7	0,15	0,3	21	cinza	500		9037430000
H1,0/15D	1	17	15	8	2	0,15	0,3	11	vermelho	500		9037440000
H1,0/15D	1	17	15	8	2,2	0,15	0,3	12	vermelho	500	9018540000	
H1,0/20D	1	17	19	12	2	0,15	0,3	16	vermelho	500	9004760000	9037450000
H1,0/22DS	1	17	22	12	2	0,15	0,3	21	vermelho	500		9036330000
H1,0/25,6D	1	17	25	18	2	0,15	0,3	22	vermelho	500		9037460000
H1,5/16D	1,5	16	16	8	2,2	0,15	0,3	11	preto	500	9004420000	9037470000
H1,5/20D	1,5	16	20	12	2,2	0,15	0,3	15	preto	500	9004750000	9037480000
H1,5/25,6D	1,5	16	25	18	2,2	0,15	0,3	21	preto	100		9037490000
H2,5/19D	2,5	14	19	10	2,8	0,15	0,4	13	azul	250 <sup>1</sup> /500 <sup>2</sup>	9004430000 <sup>1</sup>	9037500000 <sup>2</sup>
H2,5/20,5D	2,5	14	21	12	2,8	0,15	0,4	15	azul	250 <sup>1</sup> /100 <sup>2</sup>	9004740000 <sup>1</sup>	9037510000 <sup>2</sup>
H2,5/26,5D	2,5	14	27	18	2,8	0,15	0,4	21	azul	100		9037520000
H4,0/22D	4	12	22	12	3,5	0,2	0,5	15	cinza	100	9004730000	9037530000
H4,0/28D	4	12	28	18	3,5	0,2	0,5	21	cinza	100		9037540000
H6,0/25D	6	10	23	12	4,5	0,2	0,5	20	amarelo	100	9004720000	9037550000
H6,0/29D	6	10	29	18	4,5	0,2	0,5	24	amarelo	100		9037560000
H10,0/24DS	10	7	24	12	6,5	0,2	0,5	17	vermelho	100		9018880000
H10,0/26D	10	7	24	12	5,8	0,2	0,5	17	vermelho	100		9037570000
H10,0/26D	10	7	26	12	5,8	0,2	0,5	17	vermelho	100	9004710000	
H10,0/30D	10	7	30	18	5,8	0,2	0,5	23	vermelho	100		9037580000
H10,0/30DS	10	7	30	18	6,5	0,2	0,5	23	vermelho	100		9018890000
H16,0/29D	16	6	29	16	8,3	0,3	0,6	20	azul	50		9037590000
H16,0/38D	16	6	38	25	8,3	0,3	0,6	29	azul	50		9037600000

■ Modelos mais usuais.

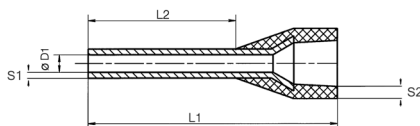


### Terminais ilhós isolados duplos - Cor Weidmüller

Tipo	Secção mm <sup>2</sup>	AWG	Dimensões mm					Comprimento decapagem	Cor	U.E.	Código Subdividida	Código Emb. única
			L1	L2	D1	S1	S2					
H0,5/15	0,5	20	14	8	1,4	0,15	0,3	11	laranja	500	9004440000	9037200000
H0,5/16,5	0,5	20	16	10	1,4	0,15	0,3	13	laranja	500		9037210000
H0,5/18,5	0,5	20	18	12	1,4	0,15	0,3	15	laranja	500		9037220000
H0,75/15	0,75	18	14	8	1,7	0,15	0,3	11	branco	500	9018510000	9037230000
H0,75/17	0,75	18	16	10	1,7	0,15	0,3	13	branco	500	9004900000	9037240000
H0,75/19S	0,75	18	19	12	1,7	0,15	0,3	21	branco	500		9202820000
H0,75/24,5	0,75	18	24	18	1,7	0,15	0,3	21	branco	500		9037250000
H1,0/15	1	17	15	8	2	0,15	0,3	11	amarelo	500		9037260000
H1,0/15	1	17	15	8	2	0,15	0,3	12	amarelo	500	9018530000	
H1,0/15S	1	17	15	8	2,2	0,15	0,3	12	amarelo	500	9018650000	9018690000
H1,0/20	1	17	19	12	2	0,15	0,3	16	amarelo	500	9004910000	9037270000
H1,0/25,6	1	17	25	18	2	0,15	0,3	22	amarelo	500		9037280000
H1,5/16	1,5	16	16	8	2,2	0,15	0,3	11	vermelho	500	9004410000	9037290000
H1,5/20	1,5	16	20	12	2,2	0,15	0,3	15	vermelho	500	9004920000	9037300000
H1,5/25,6	1,5	16	26	18	2,2	0,15	0,3	21	vermelho	100		9037310000
H2,5/19D	2,5	14	19	10	2,8	0,15	0,4	13	azul	250 <sup>1</sup> /500 <sup>2</sup>	9004430000 <sup>1</sup>	9037500000 <sup>2</sup>
H2,5/20,5D	2,5	14	21	12	2,8	0,15	0,4	15	azul	250 <sup>1</sup> /100 <sup>2</sup>	9004740000 <sup>1</sup>	9037510000 <sup>2</sup>
H2,5/26,5D	2,5	14	27	18	2,8	0,15	0,4	21	azul	100		9037520000
H4,0/22D	4	12	22	12	3,5	0,2	0,5	15	cinza	100	9004730000	9037530000
H4,0/28D	4	12	28	18	3,5	0,2	0,5	21	cinza	100		9037540000
H6,0/25	6	10	23	12	4,5	0,2	0,5	20	preto	100	9004930000	9037320000
H6,0/29	6	10	29	18	4,5	0,2	0,5	24	preto	100		9037330000
H10,0/24S	10	7	24	12	6,5	0,2	0,5	17	marfim	100		9018860000
H10,0/26	10	7	24	12	5,8	0,2	0,5	17	marfim	100	9004940000	9037340000
H10,0/30	10	7	30	18	5,8	0,2	0,5	23	marfim	100		9037350000
H10,0/30S	10	7	30	18	6,5	0,2	0,5	23	marfim	100		9018870000
H16,0/29	16	6	29	16	8,3	0,3	0,6	20	verde	50		9037360000
H16,0/38	16	6	38	25	8,3	0,3	0,6	29	verde	50		9037370000

■ Modelos mais usuais.

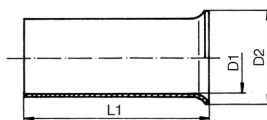
## Terminais ilhós isolados - duplos



## Terminais ilhós isolados duplos - outras cores

Tipo	Secção mm <sup>2</sup>	AWG	Dimensões mm					Comprimento decapagem	Cor	U.E.	Código Emb. única
			L1	L2	D1	S1	S2				
H0,5/15	0,5	20	14	8	1,4	0,15	0,3	11	laranja	500	9037200000
H0,75/17	0,75	18	16	10	1,7	0,15	0,3	13	azul claro	500	9037620000
H1/15	1	17	15	8	2,2	0,15	0,3	12	vermelho	500	9018540000
H1,5/16	1,5	16	20	12	2,2	0,15	0,3	15	preto	500	9004420000
H2,5/18,5	2,5	14	19	10	2,8	0,15	0,4	13	cinza	250	9018580000
H4/22	4	12	22	12	3,5	0,2	0,5	15	laranja	100	9018590000
H6/25	6	10	23	12	4,5	0,2	0,5	20	verde	100	9005160000
H10/26	10	7	26	12	5,8	0,2	0,5	17	marrom	100	9005170000
H16/38	16	6	38	25	8,3	0,3	0,6	29	branco	50	9037740000

## Terminais não isolados



## Terminais não isolados

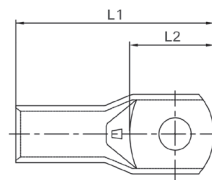
Tipo	Secção mm <sup>2</sup>	AWG	Dimensões mm			U.E.	Código Emb. única
			L1	D1	D2		
H 0,25/5	0,25	24	5	0,7	1,65	1.000	9018910000
H 0,5/6	0,5	20	6	1	2,1	1.000	0282600000
H 0,5/10	0,5	20	10	1	2,1	1.000	9004050000
H 0,75/6	0,75	18	6	1,2	2,3	1.000	0282700000
H 0,75/10	0,75	18	10	1,2	2,3	1.000	0542500000
H 1/6	1	17	6	1,4	2,5	1.000	0372600000
H 1/10	1	17	10	1,4	2,5	1.000	0282800000
H 1,5/7	1,5	16	7	1,7	2,8	1.000	0372700000
H 1,5/10	1,5	16	10	1,7	2,8	1.000	0186500000
H 2,5/7	2,5	14	7	2,2	3,4	1.000	0373000000
H 2,5/10	2,5	14	10	2,2	3,4	1.000	9004080000
H 4/9	4	12	9	2,8	4	500	0373100000
H 4/12	4	12	12	2,8	4	1.000	0244100000
H 6/10	6	10	10	3,5	4,7	500	9004120000
H 6/12	6	10	12	3,5	4,7	500	0191900000
H 10/12	10	7	12	4,5	5,8	500	0282900000
H 10/15	10	7	15	4,5	5,8	500	0124800000
H 10/18	10	7	18	4,5	5,8	500	0379300000
H 16/12	16	6	12	5,8	7,5	500	0492500000
H 16/15	16	6	15	5,8	7,5	500	0124300000
H 16/18	16	6	18	5,8	7,5	100	0375200000
H 25/15	25	3	15	7,3	9,5	250	0124400000
H 25/18	25	3	18	7,3	9,5	100	0375300000
H 25/25	25	3	25	7,3	9,5	250	9004170000
H 25/32	25	3	32	7,3	9,5	100	9004180000
H 35/18	35	2	18	8,3	11	100	0368900000
H 35/25	35	2	25	8,3	11	100	9004190000
H 35/30S	35	2	30	8,3	11	100	9451000000
H 35/32	35	2	32	8,3	11	100	9004200000
H 50/18	50	1	18	10,3	13	100	9004210000
H 50/25	50	1	25	10,3	13	100	9025880000
H 50/32	50	1	32	10,3	13	100	9004220000
H 70/25	70	2/0	25	12,5	15	50	9004230000
H 70/32	70	2/0	32	12,5	15	50	9004240000



## Terminais de compressão

### 1 compressão e 1 furo

Material do Terminal: Cobre. Acabamento Superficial: Estanho.



Tipo	Secção do cabo mm <sup>2</sup>	Furo	Dimensões* mm		U.E.	Código com Boca expandida	Código sem Boca expandida
			L1	L2			
CON2,5-4	1,5 ... 2,5	M4	18	10	100		C906176.6000
CON2,5-5	1,5 ... 2,5	M5	18	10	100		C906177.6000
CON2,5-6	1,5 ... 2,5	M6	18,5	10	100		C906178.6000
CON6-5	4,0 ... 6,0	M5	24	12	100		C906179.6000
CON6-6	4,0 ... 6,0	M6	24	12	100		C906180.6000
CON6-8	4,0 ... 6,0	M8	25	14	100		C906181.6000
CON6-10	4,0 ... 6,0	M10	28	16	100		C906182.6000
CON10-5	10	M5	27	16	100	C906379.0000	C906183.6000
CON10-6	10	M6	27	16	100	C906380.0000	C906184.6000
CON10-8	10	M8	27	18	100	C906381.0000	C906185.6000
CON10-10	10	M10	31	19	100	C906382.0000	C906186.6000
CON16-5	16	M5	33	16	100	C906383.0000	C906187.6000
CON16-6	16	M6	33	16	100	C906384.0000	C906188.6000
CON16-8	16	M8	33	16	100	C906385.0000	C906189.6000
CON16-10	16	M10	36	19	100	C906386.0000	C906190.6000
CON25-5	25	M5	31	15	100	C906387.0000	C906192.6000
CON25-6	25	M6	31	15	100	C906388.0000	C906193.6000
CON25-8	25	M8	31	15	100	C906389.0000	C906194.6000
CON25-10	25	M10	35	18	100	C906390.0000	C906195.6000
CON25-12	25	M12	38	20	100	C906391.0000	C906196.6000
CON35-6	35	M6	35	16	100	C906392.0000	C906197.6000
CON35-8	35	M8	35	16	100	C906393.0000	C906198.6000
CON35-10	35	M10	35	16	100	C906394.0000	C906199.6000
CON35-12	35	M12	42	20	100	C906395.0000	C906200.6000
CON50-6	50	M6	44	20	100	C906396.0000	C906201.6000
CON50-8	50	M8	44	20	100	C906397.0000	C906202.6000
CON50-10	50	M10	44	20	100	C906398.0000	C906203.6000
CON50-12	50	M12	44	20	100	C906399.0000	C906204.6000
CON70-6	70	M6	47	22	50	C906400.0000	C906205.6000
CON70-8	70	M8	47	22	50	C906401.0000	C906206.6000
CON70-10	70	M10	47	22	50	C906402.0000	C906207.6000
CON70-12	70	M12	47	22	50	C906403.0000	C906208.6000
CON95-8	95	M8	49	22	50	C906404.0000	C906209.6000
CON95-10	95	M10	49	22	50	C906405.0000	C906210.6000
CON95-12	95	M12	49	22	50	C906406.0000	C906211.6000
CON95-16	95	M16	57	24	50	C906407.0000	C906212.6000
CON120-8	120	M8	59	27	50	C906408.0000	C906213.6000
CON120-10	120	M10	59	27	50	C906409.0000	C906214.6000
CON120-12	120	M12	59	27	50	C906410.0000	C906215.6000
CON120-16	120	M16	59	27	50	C906411.0000	C906216.6000
CON150-8	150	M8	64	28	40	C906412.0000	C906217.6000
CON150-10	150	M10	64	28	40	C906413.0000	C906218.6000
CON150-12	150	M12	64	28	40	C906414.0000	C906219.6000
CON150-16	150	M16	64	28	40	C906415.0000	C906220.6000
CON185-10	185	M10	66	29	30	C906416.0000	C906221.6000
CON185-12	185	M12	66	29	30	C906417.0000	C906222.6000
CON185-16	185	M16	66	29	30	C906418.0000	C906223.6000
CON185-20	185	M20	66	31	30	C906419.0000	C906224.6000
CON240-10	240	M10	78	34	20	C906420.0000	C906225.6000
CON240-12	240	M12	78	34	20	C906421.0000	C906226.6000
CON240-16	240	M16	78	34	20	C906422.0000	C906227.6000
CON240-20	240	M20	78	34	20	C906423.0000	C906228.6000
CON300-10	300	M10	90	38	10	C906424.0000	C906229.6000
CON300-12	300	M12	90	38	10	C906425.0000	C906230.6000
CON300-16	300	M16	90	38	10	C906426.0000	C906231.6000
CON300-20	300	M20	90	38	10	C906427.0000	C906232.6000
CON400-12	400	M12	101	38	10		C906233.6000
CON400-16	400	M16	101	38	10		C906234.6000
CON500-12	500	M12	107	38	10		C906235.6000
CON500-16	500	M16	107	38	10		C906236.6000

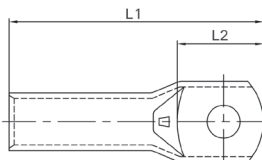
\*Dimensões referentes aos modelos sem boca expandida. Os modelos com boca expandida podem ter algumas variações, para maiores informações consulte-nos.



## Terminais de compressão

### 2 compressões e 1 furo

Material do Terminal: Cobre. Acabamento Superficial: Estanho.

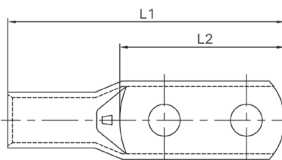


Tipo	Secção do cabo mm <sup>2</sup>	Furo	Dimensões* mm		U.E.	Código com Boca expandida	Código sem Boca expandida
			L1	L2			
CON1250-5	6	M5	32	12	100		C906237.6000
CON1250-6	6	M6	32	12	100		C906238.6000
CON1250-8	6	M8	32	12	100		C906239.6000
CON1251-5	10	M5	32,5	13,5	100	C906428.0000	C906240.6000
CON1251-6	10	M6	32,5	13,5	100	C906429.0000	C906241.6000
CON1251-8	10	M8	32,5	13,5	100	C906430.0000	C906242.6000
CON1252-5	16	M5	38	14	100	C906431.0000	C906243.6000
CON1252-6	16	M6	38	14	100	C906432.0000	C906244.6000
CON1252-8	16	M8	38	14	100	C906433.0000	C906245.6000
CON1253-5	25	M5	42	15	100	C906434.0000	C906246.6000
CON1253-6	25	M6	42	15	100	C906435.0000	C906247.6000
CON1253-8	25	M8	42	15	100	C906436.0000	C906248.6000
CON1253-10	25	M10	45	18	100	C906437.0000	C906249.6000
CON1254-6	35	M6	43	16	100	C906438.0000	C906250.6000
CON1254-8	35	M8	43	16	100	C906439.0000	C906251.6000
CON1254-10	35	M10	43	16	100	C906440.0000	C906252.6000
CON1255-6	50	M6	54	20	100	C906441.0000	C906253.6000
CON1255-8	50	M8	54	20	100	C906442.0000	C906254.6000
CON1255-10	50	M10	54	20	100	C906443.0000	C906255.6000
CON1255-12	50	M12	54	20	100	C906444.0000	C906256.6000
CON1256-8	70	M8	58	22	50	C906445.0000	C906257.6000
CON1256-10	70	M10	58	22	50	C906446.0000	C906258.6000
CON1256-12	70	M12	58	22	50	C906447.0000	C906259.6000
CON1257-8	95	M8	59	22	50	C906448.0000	C906260.6000
CON1257-10	95	M10	59	22	50	C906449.0000	C906261.6000
CON1257-12	95	M12	59	22	50	C906450.0000	C906262.6000
CON1257-16	95	M16	61	24	50	C906451.0000	C906263.6000
CON1258-8	120	M8	73	27	50	C906452.0000	C906264.6000
CON1258-10	120	M10	73	27	50	C906453.0000	C906265.6000
CON1258-12	120	M12	73	27	50	C906454.0000	C906270.6000
CON1258-16	120	M16	73	27	50	C906455.0000	C906271.6000
CON1259-10	150	M10	78	28	20	C906456.0000	C906272.6000
CON1259-12	150	M12	78	28	20	C906457.0000	C906273.6000
CON1259-16	150	M16	78	28	20	C906458.0000	C906274.6000
CON1260-10	185	M10	80	29	20	C906459.0000	C906275.6000
CON1260-12	185	M12	80	29	20	C906460.0000	C906276.6000
CON1260-16	185	M16	80	29	20	C906461.0000	C906277.6000
CON1261-10	240	M10	95	34	10	C906462.0000	C906278.6000
CON1261-12	240	M12	95	34	10	C906463.0000	C906279.6000
CON1261-16	240	M16	95	34	10	C906464.0000	C906280.6000
CON1262-10	300	M10	107	38	10	C906465.0000	C906281.6000
CON1262-12	300	M12	107	38	10	C906466.0000	C906282.6000
CON1262-16	300	M16	107	38	10	C906467.0000	C906283.6000

\*Dimensões referentes aos modelos sem boca expandida. Os modelos com boca expandida podem ter algumas variações, para maiores informações consulte-nos.

### 1 compressão e 2 furos

Material do Terminal: Cobre. Acabamento Superficial: Estanho.



Tipo	Secção do cabo mm <sup>2</sup>	Furo	Dimensões* mm		U.E.	Código com Boca expandida	Código sem Boca expandida
			L1	L2			
CON1403-5	10	M5	37	25	100	C906468.0000	C906284.6000
CON1404-6	16	M6	44	29	100	C906469.0000	C906285.6000
CON1405-6	25	M6	48	31	100	C906470.0000	C906286.6000
CON1406-8	35	M8	55	37	100	C906471.0000	C906287.6000
CON1407-8	50	M8	65	42	50	C906472.0000	C906288.6000
CON1408-12	70	M12	91	66	50	C906473.0000	C906289.6000
CON1409-12	95	M12	94	66	20	C906474.0000	C906290.6000
CON1410-12	120	M12	107	73	20	C906475.0000	C906291.6000
CON1411-12	150	M12	112	74	20	C906476.0000	C906292.6000
CON1412-12	185	M12	113	74	10	C906477.0000	C906302.6000
CON1413-12	240	M12	126	79	10	C906478.0000	C906303.6000
CON1414-12	300	M12	136	83	10	C906479.0000	C906304.6000

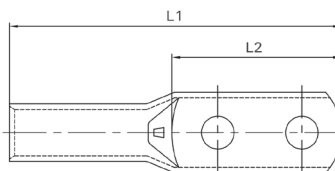
\*Dimensões referentes aos modelos sem boca expandida. Os modelos com boca expandida podem ter algumas variações, para maiores informações consulte-nos.



## Terminais de compressão

### 2 compressões e 2 furos

Material do Terminal: Cobre. Acabamento Superficial: Estanho.

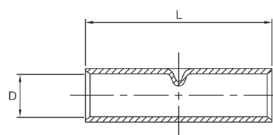


Tipo	Secção do cabo mm <sup>2</sup>	Furo	Dimensões* mm		U.E.	Código com Boca expandida	Código sem Boca expandida
			L1	L2			
CON1403-L5	10	M5	45	25	100	C906480.0000	C906305.6000
CON1404-L6	16	M6	54	29	100	C906481.0000	C906306.6000
CON1405-L6	25	M6	58	31	100	C906482.0000	C906307.6000
CON1406-L8	35	M8	66	37	100	C906483.0000	C906308.6000
CON1407-L8	50	M8	75	42	50	C906484.0000	C906309.6000
CON1408-L12	70	M12	102	66	50	C906485.0000	C906310.6000
CON1409-L12	95	M12	104	66	20	C906486.0000	C906311.6000
CON1410-L12	120	M12	119	73	20	C906487.0000	C906312.6000
CON1411-L12	150	M12	124	74	20	C906488.0000	C906313.6000
CON1412-L12	185	M12	125	74	10	C906489.0000	C906314.6000
CON1413-L12	240	M12	138	79	10	C906490.0000	C906315.6000
CON1414-L12	300	M12	149	83	10	C906491.0000	C906316.6000

\*Dimensões referentes aos modelos sem boca expandida. Os modelos com boca expandida podem ter algumas variações, para maiores informações consulte-nos.

### Emenda tubular de compressão

Material do Terminal: Cobre. Acabamento Superficial: Estanho.

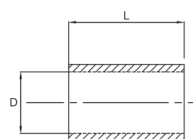


Tipo	Secção do cabo mm <sup>2</sup>	Dimensões* mm		U.E.	Código com Boca expandida	Código sem Boca expandida
		D	L			
CON1350	6	3,65	19	100	C906492.0000	C906317.6000
CON1351	10	4,77	24	100	C906493.0000	C906318.6000
CON1352	16	5,93	35	100	C906494.0000	C906319.6000
CON1353	25	6,90	40	100	C906495.0000	C906320.6000
CON1354	35	7,95	44	100	C906496.0000	C906321.6000
CON1355	50	9,60	48	100	C906497.0000	C906322.6000
CON1356	70	11,20	52	50	C906498.0000	C906323.6000
CON1357	95	13,10	54	50	C906499.0000	C906324.6000
CON1358	120	15,20	57	50	C906500.0000	C906325.6000
CON1359	150	16,60	59	20	C906501.0000	C906326.6000
CON1360	185	18,50	60	20	C906502.0000	C906327.6000
CON1361	240	21,50	73	20	C906503.0000	C906328.6000
CON1362	300	23,60	78	20		C906329.6000

\*Dimensões referentes aos modelos sem boca expandida. Os modelos com boca expandida podem ter algumas variações, para maiores informações consulte-nos.

### Emenda tubular curta - Paralelo

Material do Terminal: Cobre. Acabamento Superficial: Estanho.



Tipo	Secção do cabo mm <sup>2</sup>	Dimensões mm		U.E.	Código com Boca expandida	Código sem Boca expandida
		D	L			
CON1350-C8	6	3,6	8	100		C906330.6000
CON1351-C12	10	4,7	12	100		C906331.6000
CON1352-C17	16	5,93	17,5	100		C906332.6000
CON1353-C20	25	6,80	20	100		C906333.6000
CON1354-C22	35	7,95	22	100		C906334.6000
CON1355-C24	50	9,60	24	100		C906335.6000
CON1356-C26	70	11,20	26	100		C906336.6000
CON1357-C27	95	13,10	27	100		C906337.6000
CON1358-C28	120	15,20	28	100		C906338.6000
CON1359-C29	150	16,60	29	50		C906339.6000
CON1360-C30	185	18,50	30	50		C906340.6000
CON1361-C36	240	21,50	36	50		C906341.6000
CON1362-C39	300	23,60	39	50		C906342.6000






## Relação de compatibilidade entre terminais de compressão nacionais e as ferramentas Weidmüller

Terminais de compressão nacionais (mm <sup>2</sup> )		2,5-5	6	10	16	25	35	50	70	95	120	150	185	240	300	400
		Ferramentas														
HTN 21 AN		•	•													
Código	9014100000															
CTN 26 D4				•	•	•										
Código	9006220000															
CRIMPER 25 Z			•	•	•	•										
Código	9040470000															
PZ RK 6/70				•	•	•	•	•	•							
Código	1500440000															
PZ RK 10/120					•	•	•	•	•	•	•					
Código	1500450000															
HPG 60				•	•	•	•	•	•	•	•	•	•	•	•	
Código	2453820000															
EPG 45				•	•	•	•	•	•	•	•	•				
Código	1500830000															
EPG60				•	•	•	•	•	•	•	•	•	•	•	•	
Código	2453810000															
APG 55				•	•	•	•	•	•	•	•	•	•	•		
Código	1501390000															
APG 80				•	•	•	•	•	•	•	•	•	•	•	•	•
Código	1502380000															

Observações: Para os modelos de ferramentas APG / HPG / EPG, utilizar matrizes com o formato WM crimp (consultar matrizes na página 11).

Para as ferramentas PZ RK / APG / HPG / EPG, sempre efetuar as crimpagens com uma escala inferior ao terminal, ex.: terminal de 50mm<sup>2</sup> efetuar uma crimpagem com a matriz de 35mm<sup>2</sup>.

## Relação de compatibilidade entre ferramentas Weidmüller e matrizes

Ferramentas Terminais de compressão nacionais (mm <sup>2</sup> )	HPG 60 		EPG 45 		EPG60 		APG 55 		25 APG 80 	
	Código	2453820000	Código	1500830000	Código	2453810000	Código	1501390000	Código	1502380000
2,5 - 5	X		X		X		X		X	
6	X		X		X		X		X	
10		2469380000		1500850000		2469380000		1502430000		1502430000
16		2469540000		1500870000		2469540000		1502440000		1502440000
25		2469550000		1500920000		2469550000		1502470000		1502470000
35		2469560000		1500880000		2469560000		1502480000		1502480000
50		2469570000		1500920000		2469570000		1502490000		1502490000
70		2469580000		1500880000		2469580000		1502500000		1502500000
95		2469590000		1500870000		2469590000		1502520000		1502520000
120		2469600000		1500890000		2469600000		1502530000		1502530000
150		2469610000		1500900000		2469610000		1502540000		1502540000
185		2469620000		X		2469620000		1502550000		1502550000
240		2469630000		X		2469630000		1502570000		1502570000
300		2469640000		X		2469640000		1502580000		1502580000
400	X		X		X		X		X	1502590000

Observações: Para os modelos de ferramentas APG / HPG / EPG, utilizar matrizes com o formato WM crimp (conforme tabela acima).

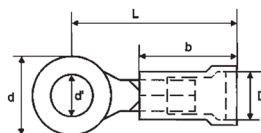
Para as ferramentas PZ RK / APG / HPG / EPG, sempre efetuar as crimpagens com uma escala inferior ao terminal, ex.: terminal de 50mm<sup>2</sup> efetuar uma crimpagem com a matriz de 35mm<sup>2</sup>.

Conheça também nossa linha completa de ferramentas!



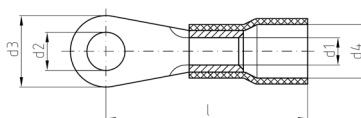
Acesse o catálogo de ferramentas online

## Terminais isolados olhal



### Terminais isolados olhal

Tipo	Secção mm <sup>2</sup>	Furo	Dimensões mm					U.E.	Código vermelho	Código azul	Código amarelo
			d	d <sup>1</sup>	D	b	L				
LIR 1,5M3 V	0,5 ... 1,5	M3	5,5	3,2	4	11,3	18,4	100	9200070000		
LIR 1,5M3,5 V	0,5 ... 1,5	M3,5	5,5	3,7	4	11,3	20,4	100	9200080000		
LIR 1,5M4 V	0,5 ... 1,5	M4	8	4,3	4	11,3	22,4	100	9200090000		
LIR 1,5M5 V	0,5 ... 1,5	M5	8	5,3	4	11,3	22,6	100	9200100000		
LIR 1,5M6 V	0,5 ... 1,5	M6	11,6	6,4	4	11,3	27,7	100	9200110000		
LIR 1,5M8 V	0,5 ... 1,5	M8	11,6	8,4	4	11,3	28,1	100	9200120000		
LIR 2,5M3V	1,5 ... 2,5	M3	6,4	3,2	4,5	11,3	20,6	100		9200150000	
LIR 2,5M3,5 V	1,5 ... 2,5	M3,5	6,4	3,7	4,5	11,3	22	100		9200160000	
LIR 2,5M4 V	1,5 ... 2,5	M4	8,5	4,4	4,5	11,3	22,4	100		9200170000	
LIR 2,5M5 V	1,5 ... 2,5	M5	8,5	5,3	4,5	11,3	23,8	100		9200180000	
LIR 2,5M6 V	1,5 ... 2,5	M6	12	6,4	4,5	11,3	27,3	100		9200190000	
LIR 2,5M8 V	1,5 ... 2,5	M8	14	8,4	4,5	11,3	29,3	100		9200200000	
LIR 2,5M10 V	1,5 ... 2,5	M10	14	10,5	4,5	11,3	33,8	100		9200210000	
LIR 6M4 V	4 ... 6	M4	9,5	4,3	6,4	14,15	27,2	100			9200230000
LIR 6M5 V	4 ... 6	M5	9,5	5,3	6,4	14,15	27,3	100			9200240000
LIR 6M6 V	4 ... 6	M6	12	6,4	6,4	14,15	29,5	100			9200250000
LIR 6M8 V	4 ... 6	M8	15	8,4	6,4	14,15	35,1	100			9200260000
LIR 6M10 V	4 ... 6	M10	15	10,5	6,4	14,15	35,1	100			9200270000



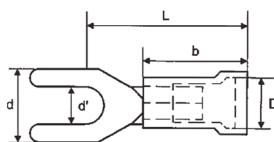
### Terminais isolados olhal

Livre de halogênios. Isolamento PC.

Tipo	Secção mm <sup>2</sup>	Furo	Dimensões mm					U.E.	Código vermelho	Código azul	Código amarelo
			D1	D4	D2	D3	L				
KQI-M2/-0,5	0,1 ... 0,5*	M2	1	2,3	2,2	5	14	100			1492090000
KQI-M3/-0,5	0,1 ... 0,5*	M3	1	2,3	3,2	5	14	100			1492100000
KQI-M4/-0,5	0,1 ... 0,5*	M4	1	2,3	4,3	6,5	16	100			1492110000
KQI-M5/-0,5	0,1 ... 0,5*	M5	1	2,3	5,3	8	16	100			1492120000
KQI-M2/-1	0,5 ... 1	M2	1,6	4	2,2	6	17	100	1492140000		
KQI-M2,5/-1	0,5 ... 1	M2,5	1,6	4	2,7	6	17	100	1492150000		
KQI-M3/-1	0,5 ... 1	M3	1,6	4	3,2	6	17	100	1492170000		
KQI-M3,5/-1	0,5 ... 1	M3,5	1,6	4	3,7	6	17	100	1492180000		
KQI-M4/S/-1	0,5 ... 1	M4/S	1,6	4	4,3	7	17,5	100	1492190000		
KQI-M4/-1	0,5 ... 1	M4	1,6	4	4,3	8	18	100	1492200000		
KQI-M5/S/-1	0,5 ... 1	M5/S	1,6	4	5,3	8	18,5	100	1492210000		
KQI-M5/-1	0,5 ... 1	M5	1,6	4	5,3	10	19	100	1492220000		
KQI-M6/-1	0,5 ... 1	M6	1,6	4	6,5	10	19	100	1492230000		
KQI-M8/-1	0,5 ... 1	M8	1,6	4	8,4	14	23	100	1492240000		
KQI-M10/-1	0,5 ... 1	M10	1,6	4	10,5	18	25	100	1492130000		
KQI-M3/-2,5	1,5 ... 2,5	M3	2,3	4,4	3,2	6	17	100		1492250000	
KQI-M3,5/-2,5	1,5 ... 2,5	M3,5	2,3	4,4	3,7	6	17	100		1492270000	
KQI-M4/S/-2,5	1,5 ... 2,5	M4/S	2,3	4,4	4,3	6,8	17,6	100		1492280000	
KQI-M4/-2,5	1,5 ... 2,5	M4	2,3	4,4	4,3	8	18	100		1492290000	
KQI-M5/S/-2,5	1,5 ... 2,5	M5/S	2,3	4,4	5,3	8	19,5	100		1492300000	
KQI-M5/-2,5	1,5 ... 2,5	M5	2,3	4,4	5,3	10	20	100		1492310000	
KQI-M6/-2,5	1,5 ... 2,5	M6	2,3	4,4	6,5	11	22	100		1492320000	
KQI-M8/-2,5	1,5 ... 2,5	M8	2,3	4,4	8,4	14	23	100		1492330000	
KQI-M10/-2,5	1,5 ... 2,5	M10	2,3	4,4	10,5	18	25,6	100		1492340000	
KQI-M12/2,5	1,5 ... 2,5	M12	2,3	4,4	13	18	26	100		1492350000	
KQI-M4/-6	4 ... 6	M4	3,6	6,4	4,3	8	21	100			1492370000
KQI-M5/-6	4 ... 6	M5	3,6	6,4	5,3	10	22	100			1492380000
KQI-M6/-6	4 ... 6	M6	3,6	6,4	6,5	11	23	100			1492390000
KQI-M8/-6	4 ... 6	M8	3,6	6,4	8,4	14	26	100			1492400000
KQI-M10/-6	4 ... 6	M10	3,6	6,4	10,5	18	28	100			1492410000
KQI-M12/-6	4 ... 6	M12	3,6	6,4	13	18	28	100			1492420000
KQI-M5/-10	10*	M5	4,5	8	5,3	10	24,5	50	1492430000		
KQI-M6/-10	10*	M6	4,5	8	6,5	11	25,5	50	1492440000		
KQI-M8/-10	10*	M8	4,5	8	8,4	14	28,5	50	1492450000		
KQI-M10/-10	10*	M10	4,5	8	10,5	18	29,5	50	1492470000		
KQI-M5/-16	16*	M5	5,8	10,5	5,3	11	31,5	50		1492480000	
KQI-M6/-16	16*	M6	5,8	10,5	6,5	11	31,5	50		1492490000	
KQI-M8/-16	16*	M8	5,8	10,5	8,4	14	33,5	50		1492500000	
KQI-M10/-16	16*	M10	5,8	10,5	10,5	18	35,5	50		1492510000	

\* isolamento PA.

## Terminais isolados forquilha

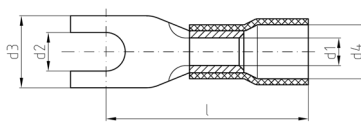


### Terminais isolados forquilha

Tipo	Secção mm <sup>2</sup>	furo	Dimensões mm					U.E.	Código vermelho	Código azul	Código amarelo
			d	d'	D	b	L				
LIS 1,5M3 V	0,5 ... 1,5	M3	5,7	3,2	4	11,3	22,4	100	9200290000		
LIS 1,5M3,5 V	0,5 ... 1,5	M3,5	6,4	3,7	4	11,3	21,6	100	9200300000		
LIS 1,5M4 V	0,5 ... 1,5	M4	7,2	4,3	4	11,3	22,6	100	9200310000		
LIS 1,5M5 V	0,5 ... 1,5	M5	8,1	5,3	4	11,3	22,4	100	9200320000		
LIS 1,5M6 V	0,5 ... 1,5	M6	11	6,4	4	11,3	27,9	100	9200330000		
LIS 2,5M3V	1,5 ... 2,5	M3	5,7	3,2	4,5	11,3	22,7	100		9200350000	
LIS 2,5M3,5 V	1,5 ... 2,5	M3,5	6,4	3,7	4,5	11,3	22,2	100		9200360000	
LIS 2,5M4 V	1,5 ... 2,5	M4	7,2	4,3	4,5	11,3	22	100		9200370000	
LIS 2,5M5 V	1,5 ... 2,5	M5	8,1	5,3	4,5	11,3	22,9	100		9200380000	
LIS 2,5M6 V	1,5 ... 2,5	M6	11	6,4	4,5	11,3	28,6	100		9200390000	
LIR 6M4 V	4 ... 6	M4	9	4,3	6,4	14,15	25,9	100			9200410000
LIR 6M5 V	4 ... 6	M5	9	5,3	6,4	14,15	26,9	100			9200420000
LIR 6M6 V	4 ... 6	M6	12	6,4	6,4	14,15	32,6	100			9200430000
LIR 6M8 V	4 ... 6	M8	14	8,4	6,4	13,15	33,2	100			9200440000
LIR 6M10 V	4 ... 6	M10	18	10,5	6,4	13,15	36,7	100			9200450000

## Terminais isolados forquilha

Livre de halogênios. Isolamento PC.



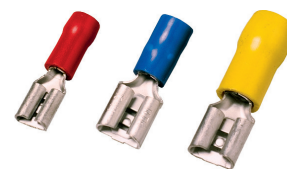
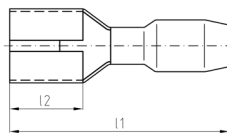
Tipo	Secção mm <sup>2</sup>	Furo	Dimensões mm					U.E.	Código vermelho	Código azul	Código amarelo
			D1	D4	D2	D3	L				
KQIG-M3/-1	0,5 ... 1	C3	1,6	4	3,2	6	17	100	1492520000		
KQIG-M3,5/-1	0,5 ... 1	C3,5	1,6	4	3,7	6	17	100	1492530000		
KQIG-M4/S/-1	0,5 ... 1	C4/S	1,6	4	4,3	6,8	18	100	1492540000		
KQIG-M4/-1	0,5 ... 1	C4	1,6	4	4,3	8	18,1	100	1492550000		
KQIG-M5/-1	0,5 ... 1	C5	1,6	4	5,3	10	19	100	1492580000		
KQIG-M6/-1	0,5 ... 1	C6	1,6	4	6,5	11	21	100	1492590000		
KQIG-M3/-2,5	1,5 ... 2,5	C3	2,3	4,5	3,2	5,5	19	100		1492600000	
KQIG-M3,5/-2,5	1,5 ... 2,5	C3,5	2,3	4,5	3,7	6	17	100		1492610000	
KQIG-M4/S/-2,5	1,5 ... 2,5	C4/S	2,3	4,5	4,3	6,8	18,7	100		1492620000	
KQIG-M4/-2,5	1,5 ... 2,5	C4	2,3	4,5	4,3	8	18	100		1492630000	
KQIG-M5/-2,5	1,5 ... 2,5	C5	2,3	4,5	5,3	10	20	100		1492640000	
KQIG-M6/-2,5	1,5 ... 2,5	C6	2,3	4,5	6,5	11	22	100		1491260000	
KQIG-M4/-6	4 ... 6	C4	3,6	6,4	4,3	8	21	100			1491270000
KQIG-M5/-6	4 ... 6	C5	3,6	6,4	5,3	10	22	100			1491280000
KQIG-M6/-6	4 ... 6	C6	3,6	6,4	6,5	11	23	100			1491290000
KQIG-M8/-6	4 ... 6	C8	3,6	6,4	8,4	14	26	100			1491310000
KQIG-M10/-6	4 ... 6	C10	3,6	6,4	10,5	18	28	100			1491320000
KQIG-M5/-10	10 *	C5	4,5	8	5,3	10,5	24,1	50	1491330000		
KQIG-M6/-10	10 *	C6	4,5	8	6,5	10,8	24,6	50	1491340000		
KQIG-M6/-16	16 *	C6	5,8	11	6,5	11	32,2	50		1491350000	
KQIG-M8/-16	16 *	C8	5,8	11	8,4	13,8	32,2	50		1491360000	

\* isolamento PA.

## Terminais isolados Faston

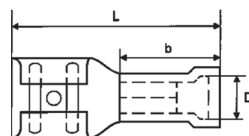
### Terminais isolados Faston fêmea

NÃO Livre de halogênios. Isolamento PVC.



Tipo	Secção mm <sup>2</sup>	Dimensões mm				U.E.	Código vermelho	Código azul	Código amarelo
		largura lingueta	espessura lingueta	L1	L2				
VFSKHI/0,5-1,0/285	0,5 ... 1	2,8	0,5	19	6,5	100	1491640000		
VFSKHI/0,5-1,0/288	0,5 ... 1	2,8	0,8	19	6,5	100	1491650000		
VFSKHI/0,5-1,0/485	0,5 ... 1	4,8	0,5	19,4	6,4	100	1491660000		
VFSKHI/0,5-1,0/488	0,5 ... 1	4,8	0,8	19,4	6,4	100	1491670000		
VFSKHI/0,5-1,0/638	0,5 ... 1	6,3	0,8	20,8	7,5	100	1491680000		
VFSKHI/1,5-2,5/285	1,5 ... 2,5	2,8	0,5	19	6,5	100		1491730000	
VFSKHI/1,5-2,5/288	1,5 ... 2,5	2,8	0,8	19	6,5	100		1491740000	
VFSKHI/1,5-2,5/485	1,5 ... 2,5	4,8	0,5	19,4	6,4	100		1491690000	
VFSKHI/1,5-2,5/488	1,5 ... 2,5	4,8	0,8	19,4	6,4	100		1491710000	
VFSKHI/1,5-2,5/638	1,5 ... 2,5	6,3	0,8	20,8	7,3	100		1491720000	
VFSKHI/4,0-6,0/638	4 ... 6	6,3	0,8	23,3	7,3	100			1491750000
VFSKHI/4,0-6,0/9512	4 ... 6	9,5	1,2	28,6	12	100			1491760000

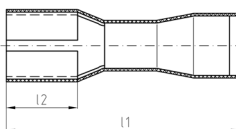
### Terminais isolados Faston fêmea



Tipo	Secção mm <sup>2</sup>	Dimensões mm					U.E.	Código vermelho	Código azul	Código amarelo
		largura lingueta	espessura lingueta	D	b	L				
LIF 1,5F288 R	0,5 ... 1,5	2,8	0,8	4	10	18,7	100	9200520000		
LIF 1,5F488 R	0,5 ... 1,5	4,8	0,8	4	10	19,2	100	9200530000		
LIF 1,5F638 R	0,5 ... 1,5	6,3	0,8	4	10	20,8	100	9200540000		
LIF 2,5F488 R	1,5 ... 2,5	4,8	0,8	5	10	19,2	100		9200550000	
LIF 2,5F638 R	1,5 ... 2,5	6,3	0,8	5	10	20,8	100		9200560000	
LIF 6F638 R	4 ... 6	6,3	0,8	6,8	13	23,8	100			9200570000

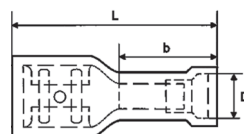
### Terminais isolados Faston fêmea completamente isolado

NÃO Livre de halogênios. Isolamento PVC.



Tipo	Secção mm <sup>2</sup>	Dimensões mm				U.E.	Código vermelho	Código azul	Código amarelo
		largura lingueta	espessura lingueta	L1	L2				
VFSKHV/0,5-1,0/285	0,5 ... 1	2,8	0,5	19,2	6,4	100	1491860000		
VFSKHV/0,5-1,0/288	0,5 ... 1	2,8	0,8	19,2	6,4	100	1491870000		
VFSKHV/0,5-1,0/245	0,5 ... 1	4,8	0,5	20,2	6,4	100	1491880000		
VFSKHV/0,5-1,0/488	0,5 ... 1	4,8	0,8	20,2	6,4	100	1491890000		
VFSKHV/0,5-1,0/638	0,5 ... 1	6,3	0,8	21,5	7,3	100	1491910000		
VFSKHV/1,5-2,5/485	1,5 ... 2,5	4,8	0,5	20,2	6,5	100		1491920000	
VFSKHV/1,5-2,5/488	1,5 ... 2,5	4,8	0,8	20,2	6,5	100		1491930000	
VFSKHV/1,5-2,5/638	1,5 ... 2,5	6,3	0,8	21,5	7,3	100		1491940000	
VFSKHV/4,0-6,0/638	4 ... 6	6,3	0,8	24,2	7,3	100			1491950000

### Terminais isolados Faston fêmea totalmente isolado

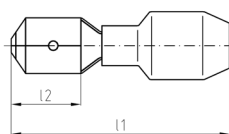


Tipo	Secção mm <sup>2</sup>	Dimensões mm					U.E.	Código vermelho	Código azul	Código amarelo
		largura lingueta	espessura lingueta	D	b	L				
LIF 1,5F638 RF	0,5 ... 1,5	6,3	0,8	4	10,5	22	100	9200640000		
LIF 2,5F638 RF	1,5 ... 2,5	6,3	0,8	5	10,5	22	100		9200650000	
LIF 6F638 RF	4 ... 6	6,3	0,8	6,8	13	24,5	100			9200660000

## Terminais isolados Faston

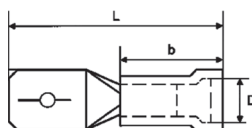
### Terminais isolados Faston macho

NÃO Livre de halogênios. Isolamento PVC.



Tipo	Secção mm <sup>2</sup>	Dimensões mm				U.E.	Código vermelho	Código azul	Código amarelo
		largura lingueta	espessura lingueta	L1	L2				
FSKI/0,5-1,0/288	0,5	2,8	0,8	19,2	6,5	100	1491790000		
FSKI/0,5-1,0/488	0,5	4,8	0,8	19,8	6,7	100	1491810000		
FSKI/0,5-1,0/638	0,5	6,3	0,8	21,8	7,7	100	1491820000		
FSKI/1,5-2,5/488	1,5 ... 2,5	4,8	0,8	19,8	6,7	100		1491850000	
FSKI/1,5-2,5/638	1,5 ... 2,5	6,3	0,8	21,8	7,7	100		1491830000	
FSKI/4,0-6,0/638	4 ... 6	6,3	0,8	24	7,7	100			1491840000

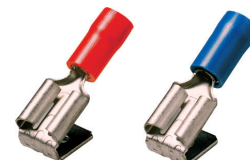
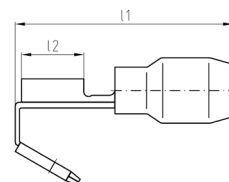
### Terminais isolados Faston macho



Tipo	Secção mm <sup>2</sup>	Dimensões mm				U.E.	Código vermelho	Código azul	Código amarelo
		largura lingueta	espessura lingueta	D	b				
LIF 1,5M638 R	0,5 ... 1,5	6,3	0,8	4	10	20,8	100	9200580000	
LIF 2,5M638 R	1,5 ... 2,5	6,3	0,8	5	10	20,8	100		9200590000
LIF 6M638 R	4 ... 6	6,3	0,8	6,8	13	23,8	100		9200600000

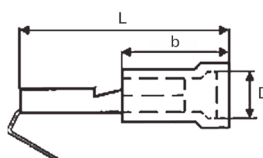
### Terminais isolados Faston misto macho / fêmea

NÃO Livre de halogênios. Isolamento PVC.



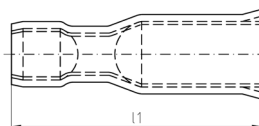
Tipo	Secção mm <sup>2</sup>	Dimensões mm				U.E.	Código vermelho	Código azul	Código amarelo
		largura lingueta	espessura lingueta	L1	L2				
VSTVI/0,5-1,0	0,5 ... 1	6,3	0,8	23,9	8	100	1491770000		
VSTVI/1,5-2,5	1,5 ... 2,5	6,3	0,8	23	8	100		1491780000	

### Terminais isolados Faston misto macho / fêmea



Tipo	Secção mm <sup>2</sup>	Dimensões mm				U.E.	Código vermelho	Código azul	Código amarelo
		largura lingueta	espessura lingueta	D	b				
LIF 1,5T638 R	0,5 ... 1,5	6,3	0,8	4	10	20,8	100	9200610000	
LIF 2,5T638 R	1,5 ... 2,5	6,3	0,8	5,8	10	20,8	100		9200620000
LIF 6T638 R	4 ... 6	6,3	0,8	6,8	13	23,8	100		9200630000

## Terminais isolados redondo



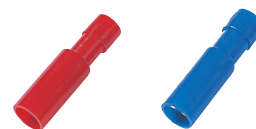
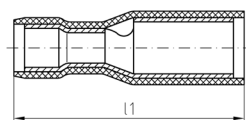
### Terminais isolados fêmea redondo

NÃO Livre de halogênios. Isolamento PVC.

Tipo	Secção mm <sup>2</sup>	Dimensões mm		U.E.	Código vermelho	Código azul	Código amarelo
		Pin Ø	L1				
VRSHV/0,5-1,0	0,5 ... 1	4	23,3	100	1491980000		
VRSHVI/1,5-2,5	1,5 ... 2,5	5	23,3	100		1491990000	
VRSHVI/4,0-6,0	4 ... 6	5	25,1	100			1492010000

### Terminais isolados fêmea redondo completamente isolado

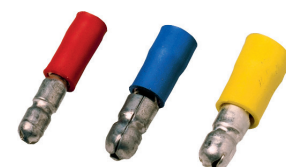
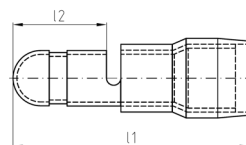
Livre de halogênios. Isolamento PA.



Tipo	Secção mm <sup>2</sup>	Dimensões mm		U.E.	Código vermelho	Código azul	Código amarelo
		Pin Ø	L1				
VRSHV/0,5-1,0	0,5 ... 1	4	25,2	100	1492020000		
VRSHVI/1,5-2,5	1,5 ... 2,5	4	25,2	100		1492030000	

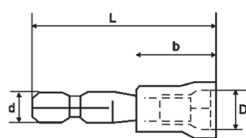
### Terminais isolados macho redondo

NÃO Livre de halogênios. Isolamento PVC.



Tipo	Secção mm <sup>2</sup>	Dimensões mm			U.E.	Código vermelho	Código azul	Código amarelo
		Pin Ø	L1	L2				
VRSTI/0,5-1,0	0,5 ... 1	4	21,5	8,5	100	1492040000		
VRSTI/1,5-2,5	1,5 ... 2,5	5	21,2	8,5	100		1492050000	
VRSTI/4,0-6,0	4-6	5	24	8,5	100			1492060000

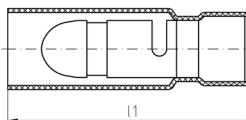
### Terminais isolados macho redondo



Tipo	Secção mm <sup>2</sup>	Dimensões mm				U.E.	Código vermelho	Código azul	Código amarelo
		d	D	b	L				
LID 1,5M4 R	0,5 ... 1,5	4	4	10	20,8	100	9200670000		
LID 2,5M5 R	1,5 ... 2,5	5	5	10	20,8	100		9200680000	
LID 6M5 R	4 ... 6	5	5,8	13	23,8	100			9200690000

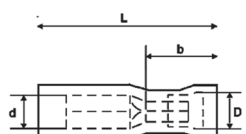
### Terminais isolados macho redondo completamente isolado

NÃO Livre de halogênios. Isolamento PVC.



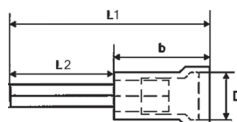
Tipo	Secção mm <sup>2</sup>	Dimensões mm		U.E.	Código vermelho	Código azul	Código amarelo
		Pin Ø	L1				
VRSTI/0,5-1,0	0,5 ... 1	4	27	100	1492070000		
VRSTI/1,5-2,5	1,5 ... 2,5	4	27	100		1492080000	

### Terminais isolados macho redondo totalmente isolado



Tipo	Secção mm <sup>2</sup>	Dimensões mm				U.E.	Código vermelho	Código azul	Código amarelo
		d	D	b	L				
LID 1,5F4 RF	0,5 ... 1,5	4	4	10,5	23	100	9200700000		
LID 2,5F5 RF	1,5 ... 2,5	5	5	11,5	23	100		9200710000	
LID 6F5 RF	4 ... 6	5	5	13,8	24	100			9200720000

## Terminais isolados com ponteiras



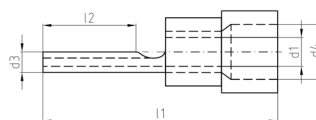
### Terminais isolados com ponteira

Tipo	Secção mm <sup>2</sup>	Dimensões mm				U.E.
		D	b	L1	L2	
LIP 1,5R12 V	0,5 ... 1,5	4	11,3	23,3	12	100
LIP 2,5R12 V	1,5 ... 2,5	4,5	11,3	23,3	12	100
LIP 6R14 V	4 ... 6	6,4	14,5	28,15	14	100

Código vermelho	Código azul	Código amarelo
9200460000		
	9200470000	
		9200480000

### Terminais isolados com ponteira

Livre de halogênios. Isolamento PC.

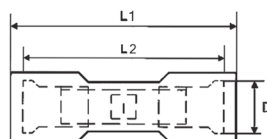


Tipo	Secção mm <sup>2</sup>	Dimensões mm					U.E.
		D1	D4	D3	L1	L2	
KSI/0,1-0,5	0,1 ... 0,5 *	1	2,2	1,2	18	9	100
KSI/0,5-1,0	0,5 ... 1	1,7	4	1,9	22,8	11	100
KSI/1,5-2,5	1,5 ... 2,5	2,3	4,5	1,9	22,8	11	100
KSI/1,5-2,5	1,5 ... 2,5	2,3	4,5	1,9	27	14	100
KSI/4,0-6,0	4 ... 6	3,6	6,4	2,8	27	11	100
KSI/-10	10 *	4,5	7,8	2,4x4,3	34	12	50
KSI/-16	16 *	5,8	9,1	2,5x5,6	40,7	13,5	50

Código vermelho	Código azul	Código amarelo
		1491370000
1491380000		
	1491390000	
	1491410000	
		1491420000
1491430000		
	1491440000	

\* isolamento PA.

## Terminais isolados união



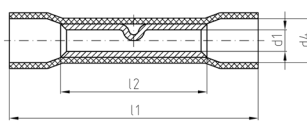
### Terminais isolados união

Tipo	Secção mm <sup>2</sup>	Dimensões mm			U.E.
		D	L2	L1	
LIB 1,5B25 VF	0,5 ... 1,5	3,8	24,5	26	100
LIB 2,5B25 VF	1,5 ... 2,5	4,3	24,5	26	100
LIB 6B26 VF	4 ... 6	6	26	26	100

Código vermelho	Código azul	Código amarelo
9200490000		
	9200500000	
		9200510000

### Terminais isolados união

Livre de halogênios. Isolamento PC.



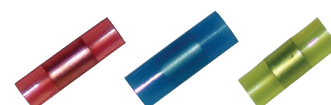
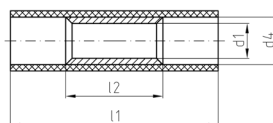
Tipo	Secção mm <sup>2</sup>	Dimensões mm				U.E.
		D1	D4	L2	L1	
VSTI/0,1-0,5	0,1 ... 0,5 *	1,2	2	12	20	100
VSTI/0,5-1,0	0,5 ... 1	1,6	4,1	15	25	100
VSTI/1,5-2,5	1,5 ... 2,5	2,3	4,5	15	26	100
VSTI/4,0-6,0	4 ... 6	3,8	6,4	15	27	100

Código vermelho	Código azul	Código amarelo
		1491540000
1491550000		
	1491560000	
		1491570000

\* isolamento PA.

### Terminais isolados união

Livre de halogênios. Isolamento PA.



Tipo	Secção mm <sup>2</sup>	Dimensões mm				U.E.
		D1	D4	L2	L1	
VPPL/0,1-0,5	0 ... 0,5	1,2	2	5	12	100
VPPL/0,5-1,0	0,5 ... 1	1,7	3,2	7	17	100
VPPL/1,5-2,5	1,5 ... 2,5	2,3	4	7	17	100
VPPL/4,0-6,0	4 ... 6	3,6	5,4	7	21,2	100

Código vermelho	Código azul	Código amarelo
		1491450000
1491460000		
	1491470000	
		1491480000

# Principais ferramentas da linha Orange Line





## Cortar

-  max. 8 mm
-  max. 16 mm<sup>2</sup>
-  max. 16 mm<sup>2</sup>
-  max. 16 mm<sup>2</sup>



-  max. 12 mm
-  max. 16 mm<sup>2</sup>
-  max. 25 mm<sup>2</sup>
-  max. 35 mm<sup>2</sup>



-  Cu + Al. max. 45 mm
-  Cu max. 300 mm<sup>2</sup>
-  Al max. 400 mm<sup>2</sup>
-  Cu max. 400 mm<sup>2</sup>



### KT 8

Descrição	Código
Para cortar cabos de cobre (Cu) e alumínio (Al).	9002650000

### KT 12

Descrição	Código
Para cortar cabos de cobre (Cu) e alumínio (Al).	9002660000

### KT 45R

Descrição	Código
Para cortar cabos de cobre (Cu) e alumínio (Al).	9020240000

## Decapar



### STRIPAX

Descrição	Código
Decapar cabos de 0,08...10 mm <sup>2</sup> . Cortar cabos até 6 mm <sup>2</sup> .	9005000000

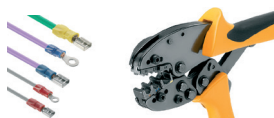
### AM 16

Descrição	Código
Decapar cabos - PVC, PUR, PE TPE. ø 5...17mm, profundidade do corte 0,5...2,5mm <sup>2</sup>	9204190000

### AM 25

Descrição	Código
Ferramenta para decapar cabos PVC ø 6...25 mm.	9001540000

## Crimpar



### Stripax PLUS 2.5

Descrição	Código
Cortar, Decapar e Crimpar terminais isolados em tiras, de 0,5...2,5 mm <sup>2</sup> .	9020000000

### PZ 6 roto L

Descrição	Código
Ferramenta para Crimpar terminais de 0,14...6 mm <sup>2</sup> . Matriz giratória 90° com travamento.	1444050000

### PZ 10 HEX

Descrição	Código
Ferramenta para Crimpar terminais ø 0,14...10 mm <sup>2</sup> . Crimpagem hexagonal.	1445070000

### PZ 16

Descrição	Código
Ferramenta para Crimpar terminais de 6...16 mm <sup>2</sup> .	9012600000

### PZ 50

Descrição	Código
Ferramenta para Crimpar terminais de 25...50 mm <sup>2</sup> .	9006450000

### CTI 6

Descrição	Código
Ferramenta para Crimpar terminais isolados. 0,5...6 mm <sup>2</sup> .	9006120000

# Principais ferramentas da linha Red Line

## Cortar



### CUTTER 8

Descrição	Código
Para cortar cabos de cobre (Cu) e alumínio (Al).	9040130000

### CUTTER 20 A

Descrição	Código
Para cortar cabos de cobre (Cu) e alumínio (Al).	9040140000

### CUTTER 35

Descrição	Código
Para cortar cabos de cobre (Cu) e alumínio (Al).	9040560000

## Decapar



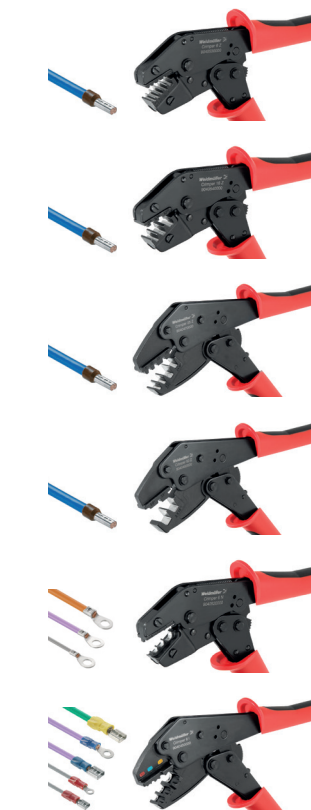
### STRIPSY

Descrição	Código
Para corte e decapagem de cabos multicondutores flexíveis até 10 mm.	9042000000

### STRIPPER 6

Descrição	Código
Decapar automaticamente cabos até 6 mm <sup>2</sup> . Corta cabos integrado.	9046240000

## Crimpar



### CRIMPER 6 Z

Descrição	Código
Crimpar terminais tubulares para seção de cabo de 0,5...6 mm <sup>2</sup> .	9040530000

### CRIMPER 16 Z

Descrição	Código
Crimpar terminais tubulares para seção de cabo de 6...16 mm <sup>2</sup> .	9040540000

### CRIMPER 25 Z

Descrição	Código
Crimpar terminais tubulares para seção de cabo de 6...25 mm <sup>2</sup> .	9040470000

### CRIMPER 50 Z

Descrição	Código
Crimpar terminais tubulares para seção de cabo de 35...50 mm <sup>2</sup> .	9040480000

### CRIMPER 6 N

Descrição	Código
Crimpar terminais sem isolamento para seção de cabo de 0,25...6 mm <sup>2</sup> .	9040520000

### CRIMPER 6 I

Descrição	Código
Crimpar terminais isolados vermelho, azul e amarelo de 0,5 a 6 mm <sup>2</sup> .	9040450000

Para outros modelos acesse o nosso site: [www.weidmueller.com.br](http://www.weidmueller.com.br) ou scaneie o QR CODE



## Weidmüller – Partner in Industrial Connectivity

Como especialistas contando com ampla experiência, apoiamos nossos clientes e parceiros no mundo inteiro oferecendo produtos, soluções e serviços nas áreas de energia, sinais e dados. Estamos totalmente familiarizados com seus setores e mercados, além de conhecermos os desafios tecnológicos do futuro. É por isso que estamos sempre desenvolvendo soluções inovadoras, sustentáveis e de valor agregado para suas exigências específicas. Juntos definimos os padrões da Industrial Connectivity.

Acesse nosso catálogo online e saiba mais sobre nosso portfólio completo.



Let's connect.

Weidmüller Conexel do Brasil  
Av. Presidente Juscelino, 642 - Piraporinha  
09950-370 - Diadema  
São Paulo - Brasil  
Tel.: +55 11 4366-9610  
vendas@weidmueller.com.br  
www.weidmueller.com.br

Contato para Suporte Técnico:  
E-mail: [suporte.tecnico@weidmueller.com](mailto:suporte.tecnico@weidmueller.com)

Proibida a reprodução total ou parcial. Impresso no Brasil - Cód. C462356/1/22  
Nos reservamos o direito de alterar as características sem prévio aviso.