

# Orange Magazine

GEMEINSAM STARK



25 JAHRE MENSCHEN,  
MEILENSTEINE UND  
TEAMSPIRIT

25 

DAS KUNDEN- UND MITARBEITERMAGAZIN DER WEIDMÜLLER-GRUPPE

AUSGABE Nr 01 / 2026

Weidmüller 

# INHALT



4

25 JAHRE  
WEIDMÜLLER SCHWEIZ



8

AUF EINEN BLICK



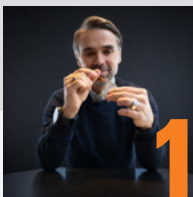
10

SO ENTSTEHT  
KUNDENNUTZEN



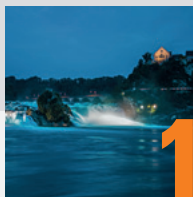
12

ZUKUNFTSBILD 2030



14

BORIS BRINGT'S  
AUF DEN PUNKT



16

FROM NEUHAUSEN  
WITH ♥



18

INNOVATION TRIFFT  
NACHHALTIGKEIT



20

WILLKOMMEN IM  
WEIDMÜLLER INDUSTRYMATCH



24

SNAP IN FEAT.  
SCHNEIDER ELECTRIC



26

RÜCKENWIND  
AUS SONNENLICHT



28

ENERGIE FÜR  
DIE ZUKUNFT



30

WEIL ES SO  
SCHÖN WAR



32

EINE RUNDE SACHE



34

STRAHLENDE  
HORIZONTE IN RICHMOND



36

DAS HERZ  
DER ELEKTRONIK



38

FACTS & FIGURES

## IMPRESSUM

WEIDMÜLLER SCHWEIZ AG  
Rundbuckstrasse 2  
8212 Neuhausen am Rheinfall  
+41 52 674 07 07  
marketing@weidmueller.ch  
www.weidmueller.ch

AUSGABE NO 01 / 2026



## Liebe Weidmüller Freunde

Seit 25 Jahren brennt in Weidmüller Schweiz ein besonderes Feuer – geprägt von Leidenschaft, Kompetenz und echter Willenskraft. 9125 Tage, in denen wir Technologien weiterentwickelt, Beziehungen gestärkt und gemeinsam Zukunft gestaltet haben.

Doch heute feiern wir mehr als ein Jubiläum. Wir feiern Menschen, Momente und Meilensteine. Wir feiern Kunden, die mit uns gewachsen sind. Partner, die uns seit vielen Jahren begleiten.

Mitarbeitende, die täglich mit Herzblut Zukunft möglich machen. Denn Weidmüller ist mehr als ein Familienunternehmen – es ist eine Haltung, die die Schweizer Niederlassung seit einem Vierteljahrhundert mit Stolz lebt.

Unsere Geschichte ist geprägt von Innovation und Mut: Vom ursprünglichen Knopf in der Textilbranche über intelligente Verbindungstechnik und die ikonische stripax® bis hin zu modernen Lösungen in Industrial Analytics, Data Driven Services und Industrial IoT. Weidmüller verbindet – seit Generationen. Und Weidmüller Schweiz hat diese Entwicklung mit Expertise, Marktverständnis und Nähe massgeblich mitgestaltet.

Heute stehen wir an einem Punkt, an dem Elektrifizierung und Digitalisierung gelebte Realität sind. Unsere Mission lautet: Lösungen für die Elektrifizierung, Automatisierung und Digitalisierung – einfach, pragmatisch und wertschöpfend.

Wir begleiten unsere Kunden aufmerksam, denken in Nutzen und zeigen, wie moderne Technologien echten Mehrwert schaffen. Denn die beste Verbindung entsteht immer zwischen Menschen.

Danke für 25 Jahre Vertrauen, Treue und gemeinsame Wege. Lassen Sie uns die nächsten Kapitel mit derselben Energie weiterschreiben – mit neuen Ideen, neuen Visionen und der Kraft echter Partnerschaften.

Herzlichst  
Ihr Weidmüller Schweiz Team  
Boris Savic, Geschäftsführer

**DANIEL GOTTARDO**  
HEAD OF CUSTOMER  
SERVICE & OPERATIONS

**BORIS SAVIC**  
MANAGING DIRECTOR

**DAVID SCHÜTZ**  
HEAD OF MARKET &  
TECHNICAL SOLUTIONS

# 25 JAHRE INNOVATION – WEIDMÜLLER SCHWEIZ FEIERT JUBILÄUM

Seit 2001 schreiben wir in der Schweiz Geschichte – nicht allein, sondern gemeinsam mit Ihnen. 25 Jahre voller Ideen, Innovationen und Partnerschaften, die uns stark gemacht haben. Was als kleiner Schritt begann, ist heute ein fester Bestandteil der Schweizer Industrie: Lösungen, die verbinden, Prozesse vereinfachen und Zukunft gestalten.

Dieses Jubiläum ist mehr als eine Zahl. Es steht für Vertrauen, für Zusammenarbeit und für den Mut, neue Wege zu gehen. Von den ersten Reihenklemmen bis zu digitalen Plattformen wie u-OS und revolutionären Technologien wie SNAP IN – jeder Meilenstein war ein Versprechen: Wir sind für Sie da. Heute. Morgen. Und in der Zukunft.

Wir feiern nicht nur unsere Vergangenheit, sondern blicken nach vorn: auf eine Welt, die intelligenter, nachhaltiger und vernetzter ist. Danke, dass Sie Teil dieser Reise sind. Auf die nächsten 25 Jahre – gemeinsam stark, innovativ und voller Leidenschaft.



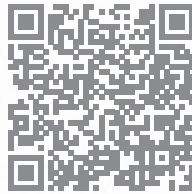
25 

Weidmüller 

# 50

## JAHRE STRIPAX® OFT KOPIERT. NIE ERREICHT.

1976 hat Weidmüller mit der stripax® ein Werkzeug erfunden, das den Schaltschrankbau für immer verändert hat. Vier Generationen später ist sie noch immer das Original – präziser, schneller und zuverlässiger als alles, was kam. Vier Generationen. Ein Versprechen: Qualität, die bleibt.



stripax® entdecken  
und direkt  
online bestellen



# 1976



GENERATION 1



GENERATION 2



GENERATION 3



GENERATION 4

# 2001



## GRÜNDUNG WEIDMÜLLER SCHWEIZ AG

Start in Neuhausen am Rheinfall – mit dem Fokus auf innovative Verbindungstechnik und massgeschneiderte Lösungen für den Schweizer Markt.

# 2003



## GLOBALE PRODUKTION

Start der eigenen Produktion in Suzhou, China.

# 2013



## U-REMOTE: MODULARES I/O SYSTEM

u-remote ist ein kompaktes modulares und flexibel einsetzbares Remote I/O System, das höchste Effizienz im Schaltschrank und leistungsstarke Dezentralisierung ermöglicht.

# 2019



## KUNDEN- & TECHNOLOGIE-ZENTRUM

Bezug des neuen Kunden- & Technologiezentrums in Detmold.

# 2021



## 20 JAHRE WEIDMÜLLER SCHWEIZ AG

Zwei Jahrzehnte voller Ideen, Lösungen und Partnerschaften. Von klassischer Verbindungstechnik bis zu digitalen Services gemeinsam gewachsen.

# 2021



## MILLIARDEN-UMSATZ

Weidmüller erreicht erstmals über 1 Milliarde Euro Umsatz – ein Meilenstein in der Unternehmensgeschichte.

# 2022



## NEUES DISTRIBUTION CENTER

Das neue Weidmüller Distribution Center (WDC) nimmt 2023 den Betrieb auf.

# 25 JAHRE KULTUR, DIE VERBINDET UND STÄRKT...

# 2016



## BORIS SAVIC ÜBERNIMMT DIE GESCHÄFTSFÜHRUNG

Nach erfolgreichen Jahren unter René Meier übernahm Boris Savic die Leitung der Weidmüller Schweiz AG und leitete damit eine neue Ära ein – geprägt von Kundennähe, Innovationskraft und nachhaltiger Weiterentwicklung. Mit dem Führungswechsel im Jahr 2016 wurden die bestehende Teamkultur und der Fokus auf den Menschen weiter gestärkt und strategisch geschärft. Gleichzeitig gewann die Aussenwirkung des Unternehmens an Klarheit und Dynamik, wodurch das Wachstum gezielt beschleunigt und die Positionierung am Schweizer Markt weiter gestärkt werden konnte.

# 2017



## ÜBERNAHME ROCKWELL TOCHTERGESELLSCHAFTEN

Übernahme von Rockwell-Tochtergesellschaften in USA, Mexiko und Kanada.

# 2018



## ERÖFFNUNG NIEDERLASSUNG YVERDON-LES-BAINS

Weidmüller baut seine Präsenz in der Westschweiz aus. Der Standort im Y-Parc bietet technischen Support direkt vor Ort – erstmals vollständig auf Französisch.

# 2022



## SNAP IN – REVOLUTIONÄRE ANSCHLUSSTECHNOLOGIE SNAP IN

Reihenklammern mit innovativer Technologie: Einfacher, schneller, sicherer – und ready-to-robot.

# 2024



## AUSBAU WELTWEITER MÄRKTE NCR

Next Generation Richmond: Ein neues Produktionsgebäude und Erweiterung des Werks in Richmond, USA. Wachstum auf allen Kontinenten.

# 2025



## 175 JAHRE WEIDMÜLLER – PIONEERING SINCE DAY ONE

Weidmüller feiert 175 Jahre Pioniergeist, vom Textilbetrieb zum globalen Technologieführer für Elektrifizierung, Automatisierung und Digitalisierung.

# 2026



## 25 JAHRE WEIDMÜLLER SCHWEIZ AG – ERSTER ORANGE DAY

Happy Birthday! 25 Jahre Weidmüller Schweiz. Wir feiern gemeinsam – mit den Kunden, Partnern und Mitarbeitenden, die uns stark gemacht haben.

# ...25 JAHRE GEMEINSAM STÄRKER.

**FACTS & FIGURES**

# AUF EINEN BLICK



**GRÜNDUNG**

**2001**

**NIEDERLASSUNG  
YVERDON**



**LAGER  
BERN**

**NIEDERLASSUNG YVERDON  
ERÖFFNUNG:**

**2018**

## **WEIDMÜLLER – DAS SIND WIR! ALLES, WAS DU ÜBER UNS WISSEN MUSST!**

Wir bei Weidmüller sind mehr als nur ein Unternehmen – wir sind dein Partner vor Ort, ganz nah und immer an deiner Seite. Neben unserem Hauptsitz in Neuhausen sind wir auch in der Westschweiz für dich da. Seit 2018 betreiben wir eine Niederlassung in Yverdon, um noch näher bei unseren Kunden zu sein und sie direkt vor Ort bestmöglich zu unterstützen.

Unsere Experten stehen dir mit Rat und Tat zur Seite – persönlich, regional und immer am Puls deiner Bedürfnisse. Jede Region hat ihren eigenen Ansprechpartner, der sich bestens auskennt und dir genau die Lösungen bietet, die du suchst.

Doch wer steckt eigentlich hinter Weidmüller? Hier findest du spannende Fakten, beeindruckende Zahlen und alles, was uns ausmacht. Erfahre, wofür wir stehen, was uns antreibt und warum Weidmüller die richtige Wahl für dich ist.

HAUPTSITZ  
NEUHAUSEN AM RHEINFALL



25 

59

NET PROMOTER SCORE

TREND-  
INDUSTRIEN  
IM FOKUS



MASCHINENBAU



ENERGIE



GEBÄUDEINFRASTRUKTUR



SCHALTSCHRANKBAU



GERÄTEHERSTELLER



DATENCENTER

WEITERE  
INDUSTRIEN AUF  
DER HOMEPAGE

ÜBER  
**45000**  
PRODUKTE

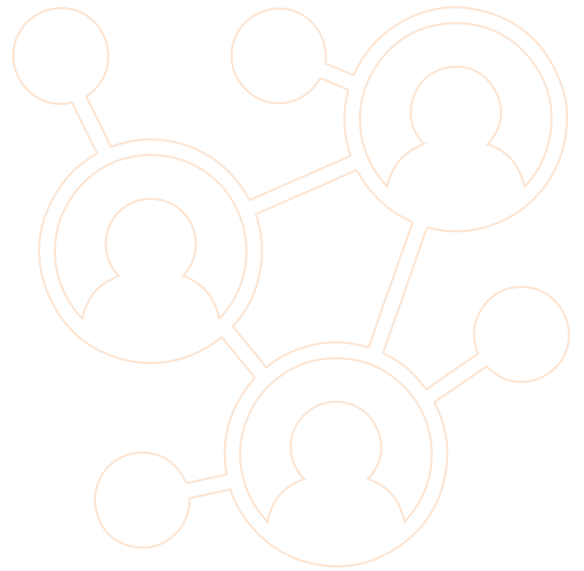
MITARBEITER

**26** LERNENDE  
**4**



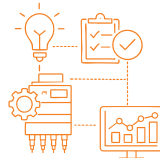
# SO ENTSTEHT KUNDENNUTZEN

Gemeinsam arbeiten wir als eingespieltes Team – für Sie.  
Damit Ihre Projekte einfacher, schneller und planbarer werden.



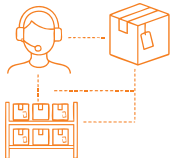
## SALES – NÄHE, DIE ZÄHLT

Sieben regionale Vertriebsregionen sichern kurze Wege und schnelle Reaktionszeiten. Ihr Ansprechpartner vor Ort kennt Ihren Markt und bietet persönliche Betreuung, direkten Zugang zu Spezialisten und starke Grosshandelpartnerschaften.



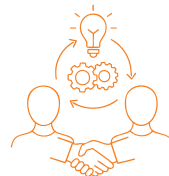
## TECHNIK – LÖSUNGEN, DIE WIRKEN

Von der Analyse über den Proof-of-Concept bis zur Inbetriebnahme – unser technisches Team entwickelt Lösungen, die messbar Zeit sparen. → Branchenexpertise durch Segmentarbeit → Proof-of-Concepts und Pilotprojekte → Engineering- und Digitalisierungsunterstützung.



## SERVICE – ZUVERLÄSSIGKEIT, DIE SIE SPÜREN

Bestellungen, Lieferungen, Support – unser Backoffice sorgt dafür, dass Ihre Projekte nicht ins Stocken geraten. → Schnelle, flexible Reaktion dank Schweizer Lager → Direkter, persönlicher Kontakt → Transparente Prozesse



## PARTNER – GEMEINSAM MEHR ERREICHEN

Mit unseren Handelspartnern sichern wir schweizweite Verfügbarkeit. Kompetente Beratung direkt vor Ort und effiziente Beschaffung. → Schweizweite Verfügbarkeit → Beratung vor Ort → Gemeinsame Impulse für neue Technologien.

# ERLEBEN STATT NUR INFORMIEREN

**IHRE INDUSTRIE IM FOKUS.  
MIT EXPERTISE, DIE VERBINDET.**

Tauchen Sie ein in unsere interaktive 3D-Welt und erleben Sie, wie Anwendungsexpertise und Beratungskompetenz lebendig werden: intuitiv und industriespezifisch.

1

**Keine stundenlange Recherche**

Direkt zu deiner Industrielösung – ohne Umwege, ohne Katalog-Chaos.

2

**Kein Raten**

Lösungen, die zu deinem Prozess passen – nicht umgekehrt.

3

**Kein Umweg**

Von der Lösung direkt zum richtigen Ansprechpartner.



**JETZT EINTAUCHEN –  
IHRE INDUSTRIE WARTET.**

# ZUKUNFTSBILD SCHWEIZ 2030

## GEMEINSAM GESTALTEN WIR DIE INDUSTRIE VON MORGEN

Die Schweizer Industrie steht vor einem Jahrzehnt des Wandels. Elektrifizierung, Automatisierung und Digitalisierung verändern Branchen grundlegend – vom Maschinenbau über die Energieversorgung bis zur Gebäudeinfrastruktur. Für viele Unternehmen bedeutet das: höhere Anforderungen, komplexere Technologien – und gleichzeitig ein wachsender Fachkräftemangel. Genau hier setzen wir an. Unsere Präsenz in Neuhausen und Yverdon, unsere InnovationLoft direkt am Rheinfluss, unser technisches Consulting – das sind keine Standortfaktoren. Das sind Versprechen: Wir bleiben nah. An den Kunden. An den Branchen. An den Herausforderungen der Schweizer Industrie. Auf die nächsten 25 Jahre.

# 2030



## Sicherer und schneller verbinden

Technologien wie SNAP IN verkürzen Verdrahtungszeiten drastisch und machen Prozesse automatisierbar – ein entscheidender Vorteil, wenn Fachkräfte knapp sind. Gleichzeitig erhöht SNAP IN die Sicherheit, da jede Verbindung eindeutig, fehlerfrei und zuverlässig sitzt.



## Smarter entscheiden

IoT-Lösungen bringen Echtzeitdaten dorthin, wo Entscheidungen fallen. Von der Maschine über die Anlage bis zum Dashboard.



## Passgenauer finden

Der Industry Match führt Kunden schneller und intuitiver zur richtigen Lösung – entlang ihrer Branche, nicht entlang eines Katalogs.



## Nachhaltiger produzieren

Von Recycling-Endwinkeln bis zu DC-ready-Portfolios – Nachhaltigkeit ist kein Zusatz, sondern Bestandteil jeder Lösung.

**GEMEINSAM STARK,  
INNOVATIV UND  
VOLLER ENERGIE.**

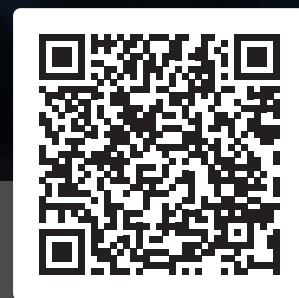
[WWW.WEIDMUELLER.CH](http://WWW.WEIDMUELLER.CH)



# IHR MONATLICHES UPDATE AUS DER SCHWEIZER INDUSTRIE

Was bewegt die Schweizer Industrie? Welche Trends sind relevant und welche nur Hype? In seiner monatlichen Videoreihe ordnet Boris Savic aktuelle Themen ein – kompakt, direkt und auf den Punkt. Keine Marketingfloskeln. Sondern ehrliche Einschätzungen eines Unternehmers, der den Schweizer Markt seit 25 Jahren kennt. Jeden Monat eine neue Folge.

## BORIS BRINGT'S AUF DEN PUNKT



Jetzt reinschauen – und  
keinen Impuls verpassen.



### NEWSLETTER

Newsletter abonnieren und  
Updates direkt erhalten

# MEHR WERT. MEHR MÖGLICHKEITEN. MEHR WEIDMÜLLER.

Entdecken Sie unsere Aktionsangebote – Ihr Vorteil zum Vorzugspreis.

Mit den Weidmüller Aktionsangeboten sichern Sie sich ausgewählte Produkte und Systemlösungen zu besonders attraktiven Konditionen. Ob Jahresaktionen oder zeitlich begrenzte Specials – unsere Angebote unterstützen Sie dabei, Ihre Anwendungen gezielt weiterzuentwickeln: effizient, zuverlässig und wirtschaftlich.



## WARUM SICH EIN BLICK LOHNT

Wir wissen, worauf es im Alltag ankommt. Deshalb stellen wir regelmässig Aktionsangebote zusammen, die echten Mehrwert bieten – genau dort, wo Sie ihn brauchen: in der Anwendung, in der Qualität und im Preis.



## IHRE VORTEILE AUF EINEN BLICK

- Attraktive Vorzugspreise auf ausgewählte Systeme und Lösungen
- Praxisnahe Jahresaktionen mit durchdachten Produktpaketen
- Laufend neue Sonderaktionen zum Optimieren und Erweitern Ihrer Anwendungen
- Alle aktuellen Aktionsblätter online verfügbar – übersichtlich, aktuell und mit nur einem Klick erreichbar



## JETZT ENTDECKEN UND PROFITIEREN

Scannen Sie den QR-Code und gelangen Sie direkt zu unseren aktuellen Aktionsangeboten.

Vergleichen Sie Lösungen, entdecken Sie reduzierte Produkte und sichern Sie sich Ihren Preisvorteil.

**Ihr Preisvorteil. Ihre Anwendung. Ihre Entscheidung – mit Weidmüller.**



FROM  
**NEUHAUSEN**  
WITH ❤️

# NEUHAUSEN AM RHEINFALL



## EIN ORT, AN DEM NATURKRAFT AUF INNOVATIONSKRAFT TRIFFT

Die Nähe zum Rheinfall, einem der eindrucksvollsten Naturwunder Europas, verleiht unserer InnovationLoft eine besondere Energie. Das Rauschen und die Kraft des Wassers schaffen eine Atmosphäre, die den Blick öffnet und neue Ideen freisetzt.

Hier begegnen sich Teams, Partner und Kunden in einem Umfeld, das inspiriert und zum Weiterdenken einlädt. Ob Workshops, Strategiemeetings oder Innovationssprints – die Kombination aus Naturerlebnis und modernem Raum macht Zukunft spürbar und zeigt, wofür wir stehen: Technologie erlebbar machen, Menschen verbinden und gemeinsam neue Perspektiven entwickeln.



Erleben Sie es selbst. Vereinbaren Sie Ihren Besuch in der InnovationLoft – direkt am Rheinfall.



## INNOVATIONLOFT DER RAUM FÜR NEUE PERSPEKTIVEN

Die InnovationLoft ist unser Ort für Zukunft. Nur wenige Schritte vom beeindruckenden Rheinfluss entfernt bietet sie eine Atmosphäre, die inspiriert, antreibt und den Blick öffnet für das, was möglich ist. Hier werden Workshops zu Erlebnissen, Strategiemeetings zu Perspektivwechseln und Ideen zu Lösungen, die für Kunden echten Mehrwert schaffen.

Durch die Verbindung aus Naturkraft, modernem Raumkonzept und technologischer Nähe entsteht ein Umfeld, das Innovation greifbar macht – für Teams, die gemeinsam Neues planen, testen und weiterentwickeln möchten.

Die InnovationLoft ist damit mehr als ein Raum. Sie ist unser Schweizer Zentrum für Weiterdenken: dort, wo wir Technologien erlebbar machen, Menschen zusammenbringen und gemeinsam Wege gestalten, die unsere Kunden langfristig erfolgreicher machen.



## NEXT LEVEL CABINET BUILDING FÜR EFFIZIENZ UND PRÄZISION

Mit dem „Next Level Cabinet Building“ zeigen wir, wie moderner Schaltschrankbau heute funktioniert: schneller, sicherer, digitaler. Hier machen wir sichtbar, wie innovative Technologien wie SNAP IN, optimierte Prozessabläufe und neue Tools den Alltag von Planern, Monteuren und Projektleitern spürbar erleichtern.

Kunden erleben live, wie sich Verdrahtungszeiten verkürzen, Fehler reduziert werden und Projekte planbarer werden – ein entscheidender Vorteil in Zeiten hoher Anforderungen und knapper Ressourcen.

Der Raum verbindet technische Expertise mit praxisnahen Beispielen aus der Schweizer Industrie. Er zeigt, wo Automatisierung und smarte Verbindungstechnik echte Produktivitätsgewinne bringen und wie Unternehmen ihre gesamte Prozesskette optimieren können.



# INNOVATION TRIFFT NACHHALTIGKEIT

## WEIDMÜLLER DIGITALISIERT DIE RHEINFALL MOBILITÄT

IOT UND ENERGIETECHNIK FÜR ZWEI SCHWEIZER PIONIERPROJEKTE

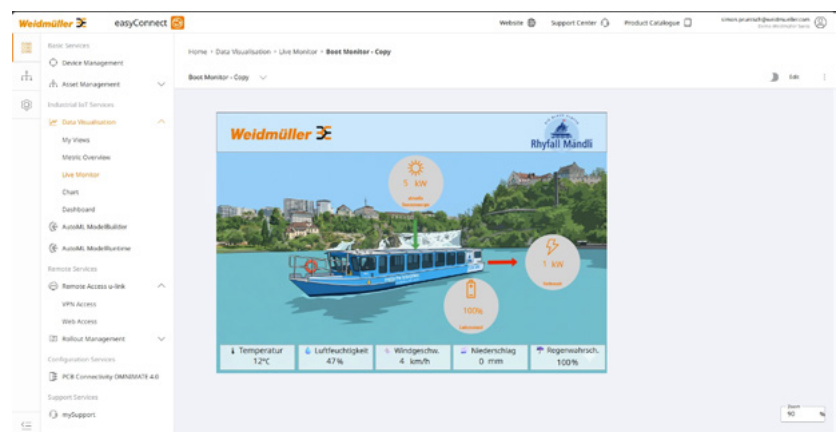
Neuhausen am Rheinfall – Weidmüller stärkt die nachhaltige Mobilität und technologische Innovationskraft rund um den Rheinfall. Zwei richtungsweisende Projekte – die IoT Ausstattung eines hybriden Rheinfall Boots sowie der Bau eines vollelektrischen Schweizer Schiffes – zeigen, wie das Unternehmen moderne Energie- und Datenlösungen erfolgreich in die Praxis bringt.

### IOT IN ECHTZEIT: HYBRIDES TOURISMUSBOOT ERHÄLT DIGITALE TRANSPARENZ

Weidmüller hat das bekannte Rhyfall Mändli Boot aus Neuhausen am Rheinfall mit einer speziell entwickelten IoT-Box ausgerüstet. Das kompakte System liest über eine CAN-Schnittstelle energie- und die betriebsrelevanten Daten aus und überträgt sie direkt in die Weidmüller-Plattform easyConnect. Dort stehen die Informationen in einem übersichtlichen Dashboard zur Verfügung – darunter:

#### easyConnect Dashboard

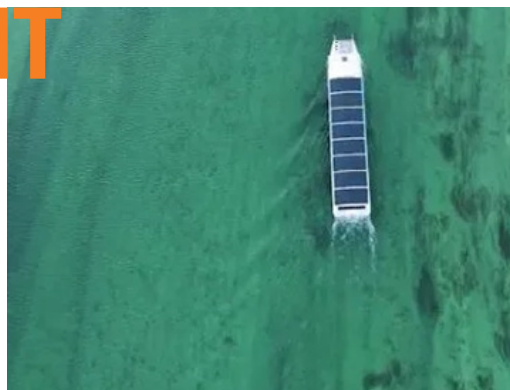
- Batteriestatus
- Energieverbrauch
- Restlaufzeit
- PV Produktion
- System- und Betriebsstatus



Diese Live Transparenz ermöglicht ein effizienteres und sichereres Energiemanagement – besonders wertvoll im dynamischen, touristisch stark frequentierten Umfeld des Rheinfall Beckens. Für den verantwortlichen Entwickler war das Projekt zugleich ein Beweis, wie vielseitig IoT Technologie im realen Einsatz sein kann. Die Lösung eröffnet neue Möglichkeiten für den nachhaltigen Bootsbetrieb und erleichtert den Betreibern die tägliche Entscheidungsfindung.

# TRADITION & HIGHTECH VEREINT

## NEUES SCHWEIZER ELEKTROSCHEFF GEHT AN DEN START



Das zweite Projekt zeigt die Verbindung klassischer Schiffbaukunst mit modernster Elektro- und Batterietechnik. Das neu gebaute Elektroschiff setzt auf einen 55 kW Antrieb, gespeist von zwölf leistungsstarken Batteriemodulen, die den gesamten Tagesbetrieb abdecken. Ein Solarsystem dient als zusätzliche Energiequelle, ein Diesel Notstromgenerator sorgt für Reservekapazität bei längeren Strecken oder Notfällen.

Eine technische Besonderheit ist das geschlossene Ölkühlsystem: Statt Seewasser zu verwenden – im Winter oft problematisch – temperiert das Schiff seine Systeme über integrierte Wärmetauscher im Aluminiumrumpf. Dadurch bleibt es auch bei tiefen Temperaturen voll einsatzfähig.

Gefertigt wird das Schiff in traditioneller Holzbauweise. Die Kombination aus Handwerk, innovativer Elektrotechnik und präziser Integration macht das Projekt zu einem Meilenstein für die beteiligten Teams. Die enge Zusammenarbeit verschiedener Gewerke – von Elektrik über Konstruktion bis Steuerungstechnik – war entscheidend für die erfolgreiche Umsetzung.



### Digitalisierung für Ihren Betrieb?

Unser Connectivity Consulting begleitet Sie vom Konzept bis zur Inbetriebnahme.

Entstehung eines  
Elektroschiffs für  
den Rheinflall



## REGIONALE INNOVATIONSKRAFT SICHTBAR GEMACHT

Die Projekte zeigen, wie eng Weidmüller mit regionalen Unternehmen und Werkstätten kooperiert und wie moderne Technologie nachhaltige Lösungen im Alltag ermöglicht. Der Raum Rheinflall bietet dafür ideale Voraussetzungen: eine starke technische Basis, engagierte Partner und ein Umfeld, das Innovationen direkt erlebbar macht.

Weidmüller positioniert sich damit als aktiver Treiber für Digitalisierung, Energiemanagement und nachhaltige Mobilität – über klassische Industrieanwendungen hinaus und bis hinein in regionale Spezialprojekte.

## Blick nach vorn

Der Bedarf an Echtzeitdaten, elektrischer Mobilität und integrierten Energiesystemen wird in den kommenden Jahren weiter steigen. Weidmüller wird diesen Wandel mit skalierbaren IoT Lösungen, zuverlässigen Energiekonzepten und regionaler Nähe begleiten und dadurch neue Use Cases und Partnerschaften ermöglichen, die die Mobilität von morgen prägen.

# WILLKOMMEN IM WEIDMÜLLER INDUSTRY MATCH!

## NAH AM KUNDEN, MITTEN IN DEN INDUSTRIEN

Seit über 175 Jahren verstehen wir uns als guten Partner und Lösungsanbieter für unsere Kunden. Mit Weidmüller IndustryMatch gehen wir ab jetzt allerdings noch einen großen digitalen Schritt weiter: Auf einer interaktiven Plattform stellen wir Kundenbedürfnisse ins Zentrum – und verschmelzen sie mit Branchen-Know-how und Anwendungskompetenz in einer virtuellen Erlebniswelt. Das Ziel: Unsere Kunden schneller, einfacher und passgenauer zu ihrer Lösung führen.



**W**eidmüller IndustryMatch ist eine interaktive 3D-Landschaft, in der Nutzer verschiedene Industriebereiche erkunden können – von Maschinenbau über Energie bis hin zu Wasserstofftechnologie. Jeder Bereich zeigt anhand realer Herausforderungen die passenden Weidmüller-Lösungen. Aus einer reinen Produktsuche wird so ein intuitives Erlebnis.

DIE DIGITALE 3D-LANDSCHAFT IM WEIDMÜLLER INDUSTRYMATCH HOLT DEN KUNDEN DORT AB, WO ER IST: IN SEINEN INDUSTRIEN



# UNSERE KUNDEN IM FOKUS

PER KLICK GEHT ES TIEFER IN DIE  
JEWELIGEN INDUSTRIEN: SO FINDEN  
KUNDEN INTUITIV UND NAH AN DER  
PRAXIS, WAS SIE BENÖTIGEN

Weidmüller IndustryMatch rückt die Bedürfnisse der Kunden in den Mittelpunkt. Statt sich durch Kataloge zu arbeiten oder lange Beratungsgespräche zu führen, erhalten Anwender sofort relevante Informationen – aus ihrer Perspektive und mit klarem Mehrwert. Wir integrieren dabei aktuelle Trends sowie Herausforderungen und zeigen so, wie Lösungen echten Nutzen für reale Anwendungen schaffen.

Dabei kombinieren wir digitale Tools und Möglichkeiten mit unserem kundenorientierten Denken. Das Ergebnis: Eine Plattform, die leicht zugänglich ist und so einen echten Mehrwert schafft.

## APROPOS UNSERE KUNDEN ...

Bei unserer Global Customer Survey haben wir unsere Kunden gefragt, wie zufrieden sie mit uns sind. Bei der Umfrage wird der sogenannte Net Promoter Score (NPS) ermittelt – eine Kennzahl zur Messung der Kundenzufriedenheit und -loyalität. Bei weltweit 2128 Antworten haben wir einen NPS von 59 erreicht – ein sehr gutes Ergebnis!

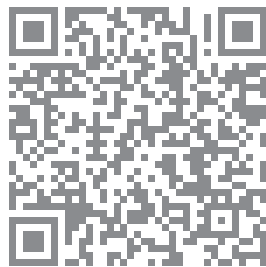


# EINE PLATTFORM FÜR DIE ZUKUNFT

Mit Weidmüller IndustryMatch schlagen wir ein neues Kapitel unserer Kundenzentrierung auf. Wir präsentieren unsere Lösungen nicht aus unserer Sicht, sondern aus der Perspektive der Menschen, denen wir weiterhelfen wollen.

Die Plattform ist Einladung und Versprechen zugleich: Weidmüller bleibt nah dran. An den Kunden. An den Branchen. An den Herausforderungen von morgen.

HIER GEHT ES ZUM  
WEIDMÜLLER  
INDUSTRYMATCH



WINDENERGIE



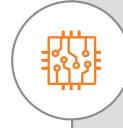
PHOTOVOLTAIK



MASCHINENBAU



GEBÄUDE-  
INFRASTRUKTUR



GERÄTEHERSTELLER



ENERGIESPEICHER



WASSERSTOFF



DATENCENTER



SCHIENENFAHRZEUGE



SCHIFFBAU



WASSER- & ABWASSER-  
AUFBEREITUNG



ÖL & GAS



KONVENTIONELLE  
ENERGIEERZEUGUNG



ENERGIEÜBERTRAGUNG  
& -ERZEUGUNG

DAS WEIDMÜLLER-PORTFOLIO MIT  
SNAP IN-ANSCHLUSSTECHNOLOGIE  
WÄCHST KONTINUIERLICH



# SNAP IN FEAT.

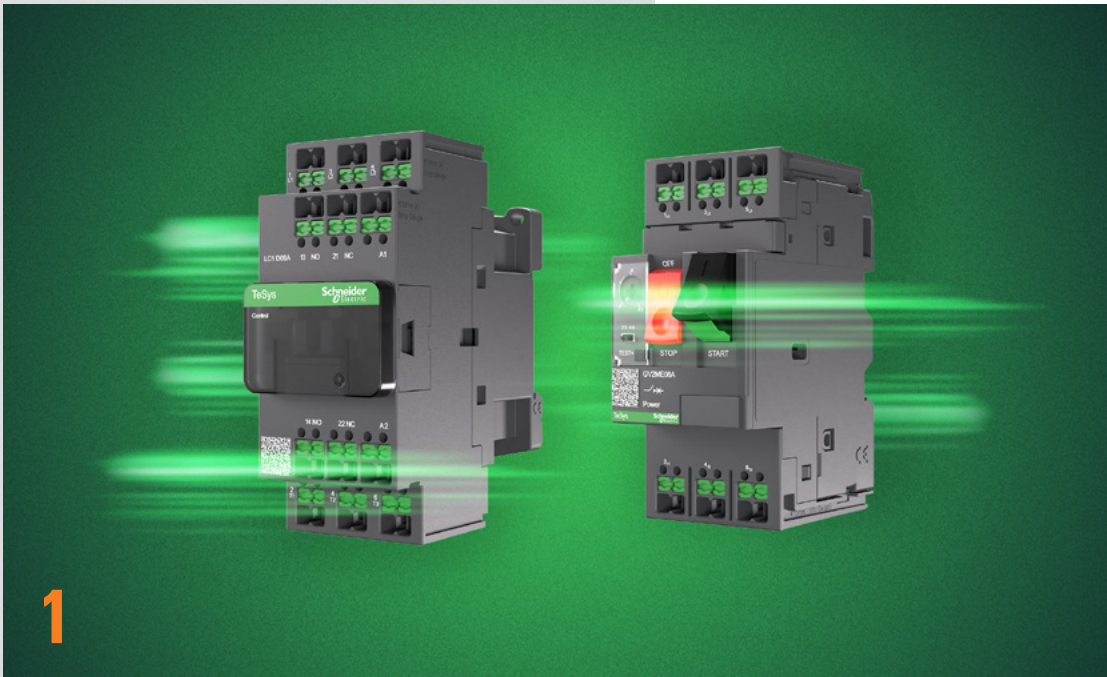
INVENTED BY  
WEIDMÜLLER –  
INNOVATION  
FÜR DIE PRAXIS

# SCHNEIDER ELECTRIC

Wenn eine Pionierleistung auf ein gutes Gespür für Innovationen trifft, entstehen neue Möglichkeiten für den gesamten Markt. Mit der Integration unserer SNAP IN-Anschlussstechnologie in die neue TeSys-Baureihe von Schneider Electric gehen beide Unternehmen eine starke Verbindung ein.

**M**it SNAP IN haben wir eine Anschlussstechnologie erfunden, die heute bereits Maßstäbe im Bereich der Verbindungstechnik setzt und gleichzeitig für den Schaltschrankbau der Zukunft optimiert ist. Leiter werden direkt nach dem Einführen sicher kontaktiert. Ein grüner Pusher zeigt dann den Schaltstatus an und liefert visuelle, haptische und akustische Rückmeldung. Die Klemmstelle lässt sich anschließend nach Belieben wiederverwenden – ein Klick genügt, und sie ist erneut zur Verdrahtung bereit. Auch die Leitervorbereitung durch Aderendhülsen ist nicht nötig.

So macht SNAP IN Verdrahtungsprozesse einfach, schnell, sicher und ready-to-robot: Das bedeutet, dass die Verdrahtung auch automatisiert durch Roboter erfolgen kann. Ein wichtiger Schritt für die Zukunft des Schaltschrankbaus.



1

# SNAP IN VERBINDET

Für Schneider Electric war die Entscheidung für SNAP IN eine Entscheidung für die Zukunft. Innerhalb kürzester Zeit wurden Sub-Baugruppen entwickelt, automatisierte Fertigungslinien aufgebaut und neun Varianten zur Marktreife gebracht. Das Ergebnis: Mithilfe von SNAP IN verspricht Schneider Electric bis zu 96 Prozent Zeitersparnis bei der Verbindung – ein echter Effizienzgewinn für die Industrie.

Die TeSys-Baureihe von Schneider Electric umfasst Lösungen für die Motorsteuerung und das Motormanagement. Sie kommt in zahlreichen industriellen Anwendungen zum Einsatz und steht für kompakte Bauweise, hohe Zuverlässigkeit und einfache Integration in Automatisierungssysteme.

Auch in unseren eigenen Produktlinien kommt SNAP IN verstärkt zum Einsatz – in Klippon® Connect Reihenklammern, OMNIMATE® 4.0 Leiterplattensteckverbindern, RockStar® Schweren Steckverbindern, Push Pull Power Steckverbindern und den PROeco II Stromversorgungen. Eine Anschlusstechnologie, die verbindet – heute und für die Zukunft.



2

1 TESYS DECA MOTORSCHUTZ UND LEISTUNGSSCHÜTZE VON SCHNEIDER ELECTRIC 2 ON THE ROAD: SNAP IN FEAT. SCHNEIDER ELECTRIC

# VERTIKALE PHOTOVOLTAIK-ANLAGEN FÜR DEN FLUGHAFEN FRANKFURT – UND WEIDMÜLLER-TECHNIK MITTENDRIN



UNSERE DC- UND AC-PV-GENERATORAN-  
SCHLUSSKÄSTEN – BEIM PROJEKT FLUGHAFEN  
FRANKFURT KAMEN ALLERDINGS INDIVIDUELL  
ANGEPASSTE VARIANTEN ZUM EINSATZ

Ein echter Senkrechtstart an einem der größten Flughäfen Europas: Entlang der Startbahn West am Flughafen Frankfurt wurde eine 2,8 Kilometer lange Photovoltaikanlage mit 37.000 vertikal installierten Modulen errichtet. Die Technologie stammt vom Unternehmen Next2Sun und liefert jährlich bis zu 17,4 Millionen Kilowattstunden Strom – genug für rund 5.000 Haushalte. Eines der innovativsten Solarprojekte Deutschlands – mit maßgeschneiderten Lösungen von Weidmüller.

**D**as Besondere: Die Module der Anlage sind in Ost-West-Ausrichtung senkrecht montiert. Dadurch wird Sonnenenergie vor allem morgens und abends erzeugt – also genau dann, wenn der Strombedarf besonders hoch ist. Diese Bauweise ist flächenschonend und vermeidet Nutzungskonflikte – ein entscheidender Vorteil am Flughafen Frankfurt.

# RÜCKENWIND AUS SONNENLICHT



# TECHNOLOGIE TRIFFT VERANTWORTUNG

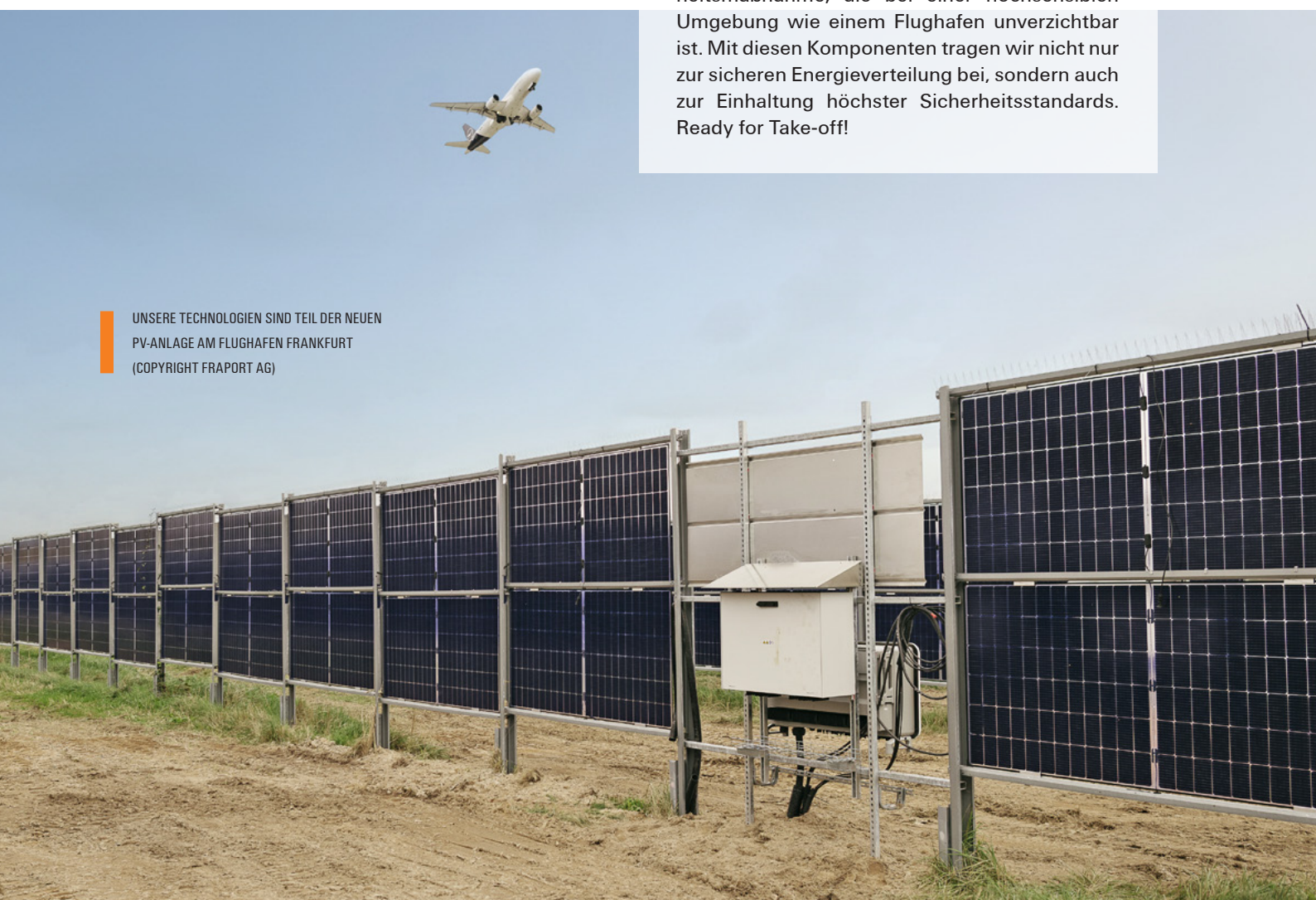
Die gewonnene Energie fließt direkt in die Klimatisierung der Terminals und die E-Fahrzeugflotte des Flughafenbetreibers. Damit kommt der Fraport-Konzern seinem Ziel, bis spätestens 2045 den Status Net Zero zu erreichen, also treibhausgasneutral und CO<sub>2</sub>-frei zu arbeiten, einen großen Schritt näher. Auch ökologische Aspekte wurden berücksichtigt: Die Bauphasen wurden in enger Abstimmung mit Naturschutzbehörden geplant und orientierten sich an Brut- und Setzzeiten, um die biodivers wertvollen Grünflächen des Flughafens zu schützen.

# SICHERHEIT UND FLEXIBILITÄT MIT WEIDMÜLLER

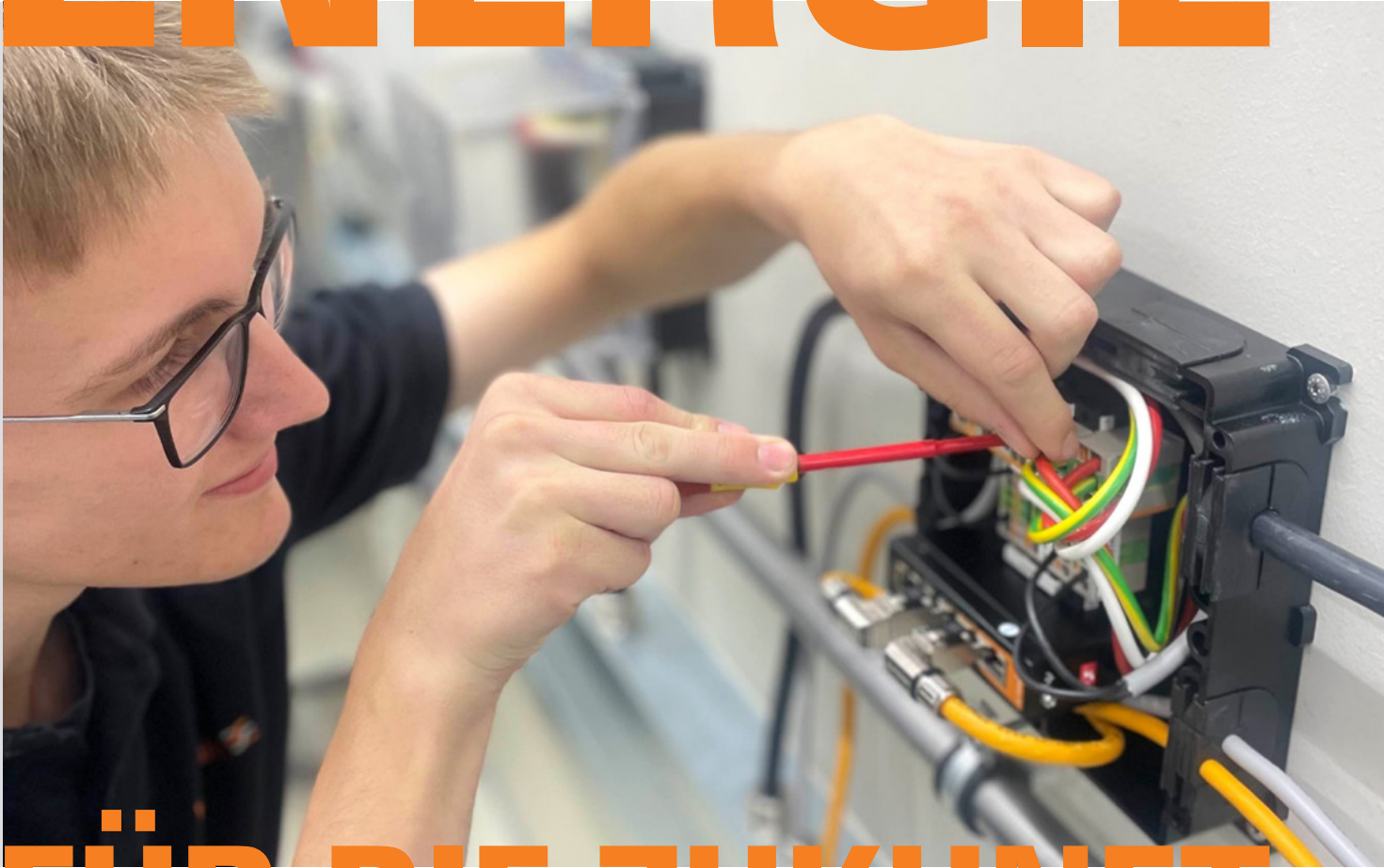
Ein Projekt dieser Größenordnung braucht starke Partner – und zuverlässige Technik: Wir sind mit 42 AC-Wechselrichter-Sammlern sowie 134 DC-Generatoranschlusskästen Teil der Anlage. Dabei handelt es sich um komplette Sonderlösungen: Abschließbare Schaltschränke, kundenspezifische Beschriftung und Dokumentation sowie speziell angepasste Überspannungsschutzlösungen, die den örtlichen Gegebenheiten und Vorschriften gerecht werden.

Auch integrierte Feuerwehrschränke zur Notabschaltung sind vorhanden – eine Sicherheitsmaßnahme, die bei einer hochsensiblen Umgebung wie einem Flughafen unverzichtbar ist. Mit diesen Komponenten tragen wir nicht nur zur sicheren Energieverteilung bei, sondern auch zur Einhaltung höchster Sicherheitsstandards. Ready for Take-off!

UNSERE TECHNOLOGIEN SIND TEIL DER NEUEN  
PV-ANLAGE AM FLUGHAFEN FRANKFURT  
(COPYRIGHT FRAPORT AG)



# ENERGIE



# FÜR DIE ZUKUNFT

## DER WEIDMÜLLER DC INNOVATION HUB

INSTALLATION DER INFRASTRUKTUR  
(T-ABZWEIGE) IM FELD

Mit dem DC Innovation Hub in der Weidmüller Akademie – unserem zentralen Lernort in Detmold – ist ein praxisnahes Umfeld für die Entwicklung und Erprobung von Gleichstromtechnologie entstanden. Das Projekt wird kontinuierlich weiterentwickelt, verbindet Ausbildung, Instandhaltung, Forschung sowie Produktentwicklung – und zeigt, wie junge Mitarbeiterinnen und Mitarbeiter aktiv ein wichtiges Zukunftsthema mitgestalten.



DIE WEIDMÜLLER AKADEMIE IN DETMOLD -  
UND ORT DES DC INNOVATION HUBS

## LERNEN UNTER PRAXISNAHEN BEDINGUNGEN

In der ersten Ausbaustufe versorgt ein Gleichstromnetz mit neun Sektoren die Maschinen der Ausbildungswerkstatt. Auch Photovoltaikanlagen wurden bereits ergänzt. Zudem wurden jüngst Batteriespeicher in Betrieb genommen. Ziel ist es, die Energieeffizienz zu steigern, den Eigenbedarf zu reduzieren und die Netzstabilität zu verbessern, um die Verfügbarkeit sicherzustellen. All das unter realen Bedingungen und mit direktem Bezug zur industriellen Anwendung.

Der Hub dient nicht nur der Technologieentwicklung und technischen Ausbildung, sondern liefert auch wertvolle Erkenntnisse für die Produktentwicklung. Komponenten und Systeme werden im laufenden Betrieb getestet und weiterentwickelt. Die gewonnenen Erfahrungen fließen direkt in unser „DC ready“-Portfolio und zahlen so auf unsere Innovationskraft auf diesem Gebiet ein.

### APROPOS AUSBILDUNG UND ZUKUNFTS-TECHNOLOGIEN ..

Im November 2025 begann für Weidmüller mit der feierlichen Eröffnung des Campus der Hainan Bielefeld University of Applied Sciences (BiUH) in China ein neues Kapitel internationaler Bildungskooperation. Als erster strategischer Partner mit ausländischem Eigentümer unterstützt Weidmüller die Hochschule bei der praxisnahen Ausbildung in zukunftsweisenden Technologien – und bietet Studierenden Zugang zu globalen Perspektiven und Netzwerken.

## MEHRWERT FÜR AUSBILDUNG, ENTWICKLUNG UND KUNDEN

Durch die enge Verzahnung von Ausbildung, Elektro-Instandhaltung und Technologieentwicklung entsteht ein echter Mehrwert für alle Beteiligten: Junge Talente sammeln praktische Erfahrungen mit einer zukunftsweisenden Technologie, die Entwicklungsbereiche erhalten belastbare Daten aus dem Feld – und unsere Kunden profitieren von Lösungen, die unter realen Bedingungen entwickelt und erprobt wurden. Eine Win-win-win-Situation sozusagen.

Der DC Innovation Hub ist damit ein wichtiger Schritt auf dem Weg zu einer nachhaltigen und intelligenten Energieversorgung – und ein Beispiel dafür, wie Weidmüller Zukunftsthemen aktiv angeht und umsetzt.



# WEIL ES SO SCHÖN WAR

## EIN KURZER RÜCKBLICK AUF UNSER 175. JUBILÄUMSJAHR

Ein Jahr für die Geschichtsbücher – und das im wahrsten Sinne des Wortes. Denn im vergangenen Jahr – es war das 175. unserer Firmengeschichte – haben wir nicht nur unsere Historie zelebriert, sondern auch unvergessliche Momente erlebt, die uns für die Zukunft geprägt haben – und Menschen auf der ganzen Welt verbinden konnten. Ein kurzer Jubiläumsrückblick.

# 175

Weidmüller 

## DIE WELT ZU GAST BEI WEIDMÜLLER

Weidmüller und seine Kunden – das ist ein Perfect Match. Sowohl in Detmold als auch an unseren Standorten in den USA und China haben wir daher während des gesamten Jahres 2025 unsere Orange Weeks veranstaltet – und unser großes Jubiläum so gemeinsam mit unseren Kunden gefeiert.



# EIN JUBILÄUM ZUM MITERLEBEN

Ein großes Jubiläum muss man auch sehen können – man wird schließlich nur einmal 175. Getrieben von unserem Jubiläums-Motto „Pioneering since day one“ haben wir daher eine frische Weidmüller-Merchandise-Kollektion herausgebracht. Und auch auf den Straßen an unserem Hauptsitz in Detmold waren wir sichtbar: Ein Linienbus brachte nicht nur Menschen von A nach B, sondern auch unseren Pioniergeist visuell nicht zu übersehen unter die Leute.



AUCH VIER UNSERER GRUPPENUNTERNEHMEN FEIERTEN IM VERGANGENEN JAHR INDIVIDUELLE JUBILÄEN

# LEBENDIGE GESCHICHTE

In 175 Jahren vom Textilunternehmen zum Mitgestalter der Elektrifizierung, Automatisierung und Digitalisierung: Die Weidmüller-Story ist eine Geschichte von Menschen – getrieben von Pioniergeist und der nächsten großen Innovation. In unserem Jubiläumsjahr haben wir diese Geschichte zum Leben erweckt – zum Beispiel in einer Sonderausgabe unseres Orange Mags. Oder in einem kurzen Geschichtsvideo, in dem unser Firmengründer mithilfe von künstlicher Intelligenz höchstpersönlich durch unsere Historie führt.

Auch unsere Auszubildenden haben der Geschichte Leben eingehaucht: In der Weidmüller Welt in der Detmolder Innenstadt haben sie eine besondere Historien-Ausstellung auf die Beine gestellt.



ZUR ORANGE MAG JUBILÄUMS-AUSGABE



ZUM VIDEO UNSERES FIRMENGRÜNDERS



**JETZT DIGITAL REINSCHAUEN!**

ENDWINKEL AUS  
100 % RECYCLINGKUNSTSTOFF

# EINE RUNDE SACHE

Eigene Prozesse nachhaltiger gestalten: Ein wichtiges Vorhaben – noch wichtiger ist es jedoch, dieses Vorhaben auch Schritt für Schritt in der Praxis umzusetzen. Mit unserem Endwinkel aus 100 Prozent recyceltem Kunststoff haben wir einen Meilenstein der zirkulären Wertschöpfung erreicht.

IN FORM VON REGRANULAT  
BEREITEN WIR KUNSTSTOFF-  
ABFÄLLE WIEDER AUF

# GESCHLOSSENE KREISLÄUFE, NACHHALTIGERE PRODUKTE



UNSER ENDWINKEL BESTEHT AUS  
100 PROZENT RECYCELTEM KUNSTSTOFF

Um unsere Produktion und unsere Produkte Stück für Stück nachhaltiger zu machen, verfolgen wir eine ganzheitliche Strategie. Beispielsweise bewerten wir im Rahmen ausführlicher Lebenszyklusanalysen die gesamte Chronologie eines Produktes – von der ersten Rohstoffgewinnung über die Produktion bis zu seinem Lebensende. Hierbei ermitteln wir auch das Potenzial zur Dekarbonisierung unserer Produkte und erarbeiten konkrete und verbindliche Maßnahmen zur Umsetzung in unserem Eco-Design-Workshop. Dieser Workshop ist ein verbindlicher Baustein in unserem Entwicklungsprozess.

Zudem verwenden wir im Sinne der zirkulären Wertschöpfung Produktionsabfälle wieder. So werden in der Produktion durch Wiederverwendung Material-Kreisläufe geschlossen. Ein Beispiel: Durch sortenreines Erfassen, Aufbereiten und Regranulieren bereiten wir Kunststoffabfälle auf und machen diese als Rohstoff wieder nutzbar. Bereits in der Vergangenheit haben wir in unseren Produkten bis zu 20 Prozent Regranulat verwendet – nun haben wir es auf 100 Prozent gesteigert. Darüber hinaus verwenden wir 100 Prozent unserer Metall-Stanzabfälle wieder.

Mit unserem Klippon® Connect Endwinkeln haben wir beispielsweise ein Produkt entwickelt, in dem wir 100 Prozent recycelten Kunststoff verwenden – und so 80 Prozent CO<sub>2</sub> im Kunststoff einsparen. In Sachen Funktionalität steht er herkömmlichen Endwinkeln in absolut nichts nach: In allen Arten von industriellen Schaltschränken vermeidet unsere recycelte Variante zuverlässig das Verschieben von Komponenten auf der Tragschiene – liefert aber darüber hinaus einen Beitrag zur Kreislaufwirtschaft. Für uns ein echter Meilenstein zirkulärer Wertschöpfung – und eine runde Sache.



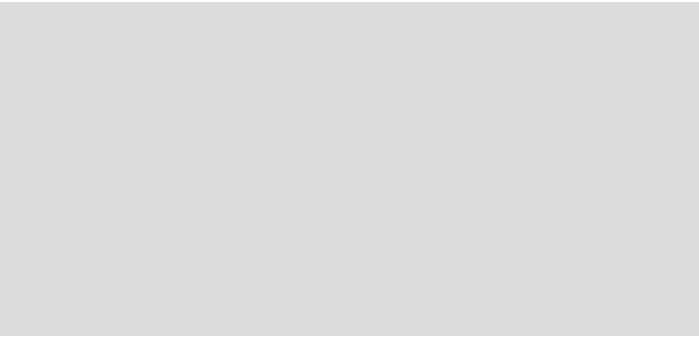
JEDER ENDWINKEL EIN UNIKAT: JE NACH ZUSAMMENSETZUNG DER RECYCELTEN MATERIALIEN ENTSTEHEN  
ENDWINKEL IN VERSCHIEDENEN FARBTÖNEN

## IM PORTRÄT: WEIDMÜLLER USA



1975 gründete Weidmüller seinen ersten US-Standort in Richmond, Virginia – und war damit der erste deutsche Hersteller industrieller Verbindungstechnik, der den Schritt auf den amerikanischen Markt wagte. Die Anfangsjahre waren geprägt von strategischer Aufbauarbeit und der Einführung europäischer Reihenklemmenstandards in einen völlig neuen Kundenkreis. Heute treibt Weidmüller USA das Wachstum in Nordamerika weiter voran – und gestaltet aktiv die Zukunft der Industrial Connectivity.

- 1 DAS WEIDMÜLLER-TEAM IN RICHMOND
- 2 RANDY SADLER, GESCHÄFTSFÜHRER VON WEIDMÜLLER USA
- 3 IM JAHR 2025 ERÖFFNET: DIE NEUE ENGINEERING- UND PRODUKTIONSSTÄTTE IN RICHMOND (ORANGE UMRANDET)



---

## EIN PIONIER- START IN DEN USA

„Wir waren echte Pioniere“, erinnert sich Randy Sadler, Geschäftsführer von Weidmüller USA. „IEC-Reihenklemmen in den USA einzuführen – das war eine Herausforderung, vor allem als unbekannte Marke.“ Der Fokus lag zunächst auf dem Aufbau eines Vertriebsnetzwerks – oft weit entfernt vom Standort Virginia.

Nach ersten Erfolgen mit der Produktion der SAK-Reihenklemmen in Richmond folgte eine Phase des Übergangs. „Unsere Markenwahrnehmung veränderte sich – und wir mussten uns anpassen“, erklärt Randy. Es begann eine dynamische Phase der Erneuerung: Weidmüller USA schärfte sein Marktprofil, baute die Infrastruktur aus und setzte konsequent auf Innovation.

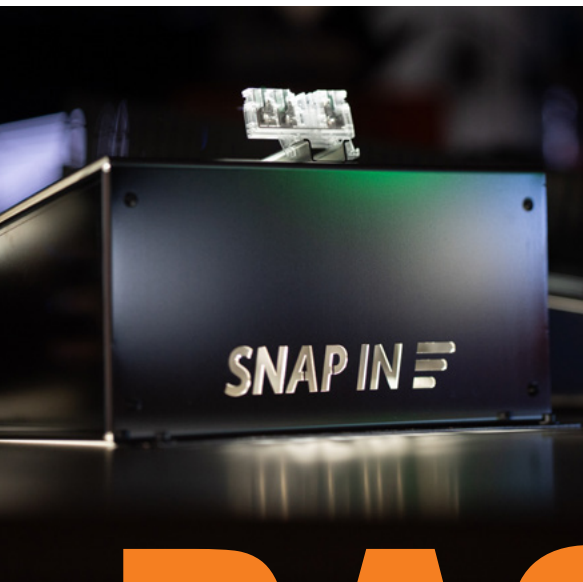
Heute betreibt der Standort das größte Distributionszentrum Nordamerikas – und hat kürzlich eine 2.300 Quadratmeter große Engineering- und Produktionshalle eröffnet, um komplexe Baugruppen und zukünftige lokale Fertigung zu unterstützen. „Wir haben Schwung aufgenommen“, sagt Randy. „Und wir nutzen ihn, um noch intelligenter und schneller zu wachsen.“

---

## MADE IN USA – UND FROM DETMOLD WITH LOVE

In Richmond werden Relaisbaugruppen, PV-DC-Generatoranschlusskästen, bestückte Gehäuse, kundenspezifische Hutschienenlösungen und OMNIMATE® Leiterplattenbaugruppen gefertigt. „Unser Unternehmergeist ist Teil unserer Überzeugung“, sagt Randy. „Unsere Stärke liegt darin, Kundenprobleme gezielt und individuell zu lösen – nicht mit Standardlösungen.“ Mit 165 Mitarbeiterinnen und Mitarbeitern sowie einer starken Marktpräsenz ist das Team klar auf Wachstum ausgerichtet.

Ein ostwestfälisch-lippisches Unternehmen in den USA – für Randy eine perfekte Kombination: „Deutsche Innovationskraft und amerikanischer Unternehmergeist – das ist eine unschlagbare Erfolgsformel. Damals wie heute treibt uns derselbe Pioniergeist an. Und wir gestalten die Zukunft – Lösung für Lösung.“ Die Horizonte in Richmond könnten kaum strahlender sein – oder noch leuchtender in Orange.



# DAS HERZ DER ELEKTRONIK

## HIGHTECH AUS DETMOLD

MIT WERKSFÜHRUNGEN UND EINEM  
BUNTEN RAHMENPROGRAMM HABEN  
WIR UNSER NEUES ELEKTRONIKWERK  
SYMBOLISCH ERÖFFNET

Am 5. September 2025 haben wir ein neues Kapitel unserer Firmengeschichte aufgeschlagen: Nach rund zwei Jahren Bauzeit, dem reibungslosen Einzug der Anlagen und Maschinen sowie viel elektrisierender Vorfreude wurde unser neues Elektronikwerk feierlich eröffnet.

Im neuen Werk werden Elektronikkomponenten wie das Remote-I/O-System u-remote sowie der Trennverstärker und Messumformer PICOPAK gefertigt. Die Produktionshalle vereint alle relevanten Schritte für die Produktion unter einem Dach: Leiterplattenbestückung, Kunststoff- und Metallverarbeitung, Montage und Logistik. Kurze Wege, hohe Effizienz und maximale Qualität – hier entsteht Hightech aus Detmold.





# IN DER REGION, FÜR DIE REGION – DORT, WO UNSERE KUNDEN SIND

Das Werk ist auf Wachstum ausgelegt: Bis 2030 sollen die Maschinenkapazitäten verdoppelt und die Belegschaft von aktuell 70 auf rund 300 Mitarbeiterinnen und Mitarbeiter erhöht werden. Die Nähe zur Entwicklungsabteilung und zum internen Maschinen- und Anlagenbau schafft wertvolle Synergien und beschleunigt Innovationszyklen. Auch in Sachen Nachhaltigkeit setzt das Gebäude Maßstäbe – mit reversiblen Wärmepumpen, Wärmerückgewinnung und einer 640-kWp-Photovoltaikanlage auf dem Dach.

Mit einer Investition von rund 60 Millionen Euro – eine der größten unserer Unternehmensgeschichte – unterstreichen wir unser Bekenntnis zum Standort und unsere Kundenzentrierung: In der Region für die Region, wir sind dort, wo unsere Kunden sind. Unser neues Elektronikwerk im Herzen von Europa ist ein Ort, an dem Ideen zu Innovationen werden – und an dem gemeinsam Zukunft gestaltet wird.



**FACTS & FIGURES**

# AUF EINEN BLICK



**GRÜNDUNG**

**1850**

## TREND-INDUSTRIEN IM FOKUS



**MASCHINENBAU**



**ENERGIE**



**GEBÄUDE**



**SCHALTSCHRANKBAU**



**GERÄTEHERSTELLER**



**DATENCENTER**

**60**

**VERTRETUNGEN**

**VERTRIEBS-GESELLSCHAFTEN**

**31**

**10**

**PRODUKTIONS-STÄTTEN**



GRUPPENUNTERNEHMEN



ENTWICKLUNG



PRODUKTION

# UNSERE STANDORTE



# > 5.500

MITARBEITERINNEN & MITARBEITER WELTWEIT

# 1.000

VERTRIEBSMITARBEITERINNEN & -MITARBEITER WELTWEIT

# > 1 MRD. €

UMSATZ IN 2025



FROM  
**DETMOLD**  
WITH ❤️

# MAKE THE WORLD MORE ORANGE!

