



A photograph of two men in a factory environment. The man on the left, wearing a light blue short-sleeved shirt and dark trousers, is holding a black, compact differential current meter. The man on the right, wearing a grey suit jacket over a light shirt and glasses, is holding a small electronic device and connecting it to the meter with wires. The background shows industrial machinery and yellow safety railings. The text is overlaid in the center, flanked by orange L-shaped graphic elements.

*„Die autarke und kompakte Differenzstrommessbox  
macht das Herunterfahren von Servern überflüssig.“  
PRO-EL Thomas Pöttgen*

# Referenz



01

## Kunde & Applikation

PRO-EL (DE): Differenzstrommessbox für Serverräume

02

## Anforderungen

Anschlussfertige Box in erhöhter Schutzart für Differenzstrom-Monitor mit POE Anschluss

03

## Weidmüller Lösung (Produkte & Service)

FieldPower® Gehäuse, Steckverbinder, Leitungen und Engineering

04

## Kundenvorteile

Flexibel anpassbare Plug&Play (Nachrüst-) Lösung für unterbrechungsfreien Server-Betrieb

# Kunde und Applikation

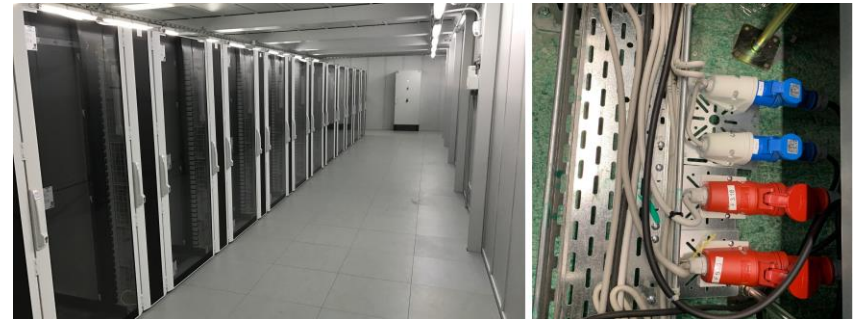


PRO-EL berät, plant und übernimmt elektrotechnische Verantwortung.

<https://www.pro-el.de/beratung-und-planung/>



Das Herunterfahren von Servern für die notwendige Isolationswiderstandsmessung ist kostspielig. PRO-EL will seinen Kunden eine dauerhafte Differenzstrommessung nach neuer VDE 0105 0100 anbieten, die z.B. im doppelten Boden der Serverräume verbaut wird und ein Herunterfahren für die Messung überflüssig macht.



# Anforderungen



## Gehäuse für Differenzstrom-Monitor

Der Doepke Differenzstrom-Monitor muss gekapselt und mit passenden Schnittstellen versehen werden. Unterschiedliche Leitungslängen und -querschnitte sollen möglich sein. Die genaue Position der Steckstellen soll am Einbauort noch einfach änderbar sein, um auf örtliche Gegebenheiten flexibel reagieren zu können.

## Anschlussfertige Lösung

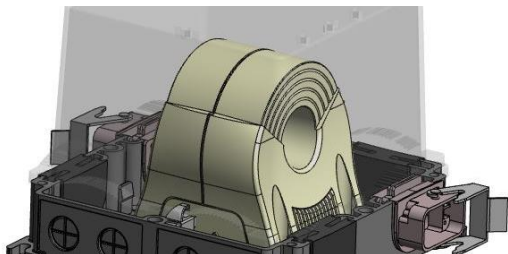
Die Box soll per POE Patchkabel an die Leitwarte angebunden werden und den Strom der CEE-Anschlussleitung überwachen.

Die fertig verdrahtete Strommessbox soll unverändert ab PRO-EL Lager verfügbar sein. Externe Leitungslängen und Querschnitte sollen projektspezifisch anpassbar sein.

Die interne Verdrahtung soll in 6mm<sup>2</sup> möglich sein.

# Weidmüller Lösung

## Beratung & Service



- Ad hoc Online Meeting zur Klärung der Anforderungen
- CAD-3D-Konzept für die Strommessbox
- Stücklisten für Box und Kabelsätze

## Passendes Gehäuse



- FieldPower® Gehäuse bieten Platz für den Monitor und sind kompakt genug für den doppelten Boden von Server-Räumen
- Die Position der Steckstellen kann im Nachhinein variabel verändert werden

## Passende Steckverbinder



- HQ-Steckverbinder für die einfache Adaption an Kundenanlagen
- POE-Patch-cable in unterschiedlichen Längen mit gewinkelten RJ45-Steckern



# Kundenvorteile



- Reduzierte Lagerhaltung und schnelle Verfügbarkeit:  
Eine Standard-Box ab PRO-EL Lager ist für alle Applikationen identisch
- Passend für unterschiedliche Projekte:  
Steckverbinder ermöglichen die einfache Anpassung von Leitungslängen und -querschnitten sowie Adaption an kundenseitige Schnittstellen
- Am Einbauort anpassbar:  
Die Steckverbinder-Einsätze können flexibel positioniert und im Nachhinein verändert werden

# Interesse geweckt?

Wir beantworten gerne Ihre Fragen – persönlich, schnell und unkompliziert

[www.weidmueller.com/contact](http://www.weidmueller.com/contact)

Weitere Informationen

[Landing page](#)

[Online Katalog](#)





