

プリント基板用コネクタ (信号用) BLF2.5 / SL2.5 シリーズ

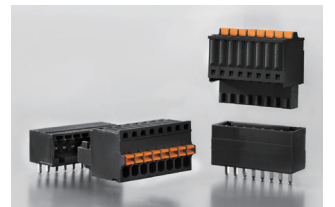
2.5mm ピッチサイズと PUSH IN 接続でコンパクトな配線を実現

コントローラ、I/O システム、信号インターフェイスなどでは特にコネクタなどの構成部品を高い機能性とシンプルな作業性を保ったままにコンパクトに出来るかが課題になっています。

新しい BLF 2.5 信号用コネクタとそれに対応する SL 2.5 はこうした要求に 2.5mm ピッチの省スペースなデザインと素早く正確に作業可能な PUSH IN 接続で応えます。

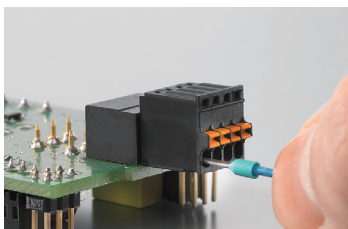
様々なアプリケーションに柔軟に対応

BLF2.5と対になるSL2.5基板側コネクタは2種類の異なる接続角度(90°と180°)がラインナップされているため、様々なデザインのデバイスに使用可能です。そのため限られたスペースでも作業しやすく、また柔軟な設計が可能です。



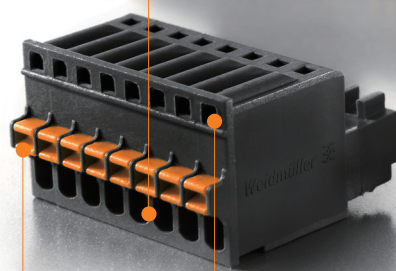
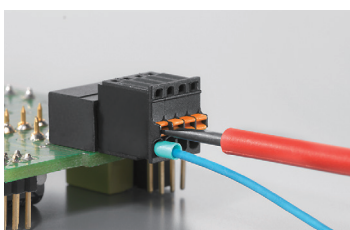
工数削減に役立つ PUSH IN 接続

単線もしくは先端処理済電線なら、差し込むだけで結線可能な PUSH IN 接続方式を採用。作業時間を大幅に削減し、気密性が高く安定した接続を提供します。



プッシュボタンで安全・簡単に作業

オレンジ色のプッシュボタンを押すだけで接続クランプが開口し簡単に電線を取り外せます。素早く均一な配線作業を実現します。



高密度配線

PUSH IN 接続と 2.5mm の狭いピッチにより、コンパクトなデザインを実現しています。0.5 mm² までの電線にぴったりなコネクタです。



テストポイント

電線挿入部と同一面にテストポイントがあり手早く簡単に回路テストが行えます。

製品ラインナップおよび技術データ

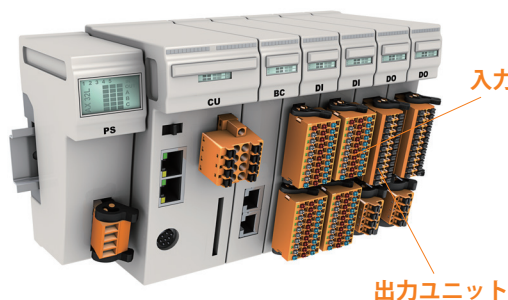
技術データ

	電線側コネクタ BLF 2.50/.../180	基板側コネクタ SL 2.50/.../90G	SL 2.50/.../180G
			
基板接続方式	-	Wave半田対応	Wave半田対応
電線接続方式	PUSH IN 接続	-	-
極数	2 ~ 12	2 ~ 12	2 ~ 12
適合電線	0.08 mm ² ~ 0.5 mm ² (AWG 28 ~ 20)	-	-
ピン長さ	-	3.2mm	3.2mm
定格電圧 (IEC) / (UL)	320 V / 150 V	320 V / 150 V	320 V / 150 V
定格電流 (IEC) / (UL)	6 A / 5A	6 A / 5A	6 A / 5A
接続角度	180°	90°	180°
認証	IEC 61984, UL 1059, CSA	IEC 61984, UL 1059, CSA	IEC 61984, UL 1059, CSA

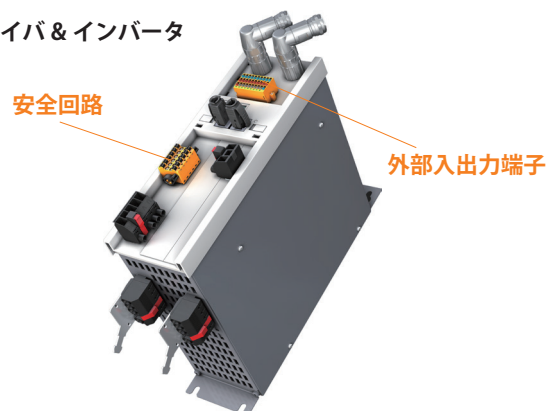
極数	型式	梱包	品番	型式	梱包	品番	型式	梱包	品番
2	BLF 2.50/02/180 SN BK BX	250	2438860000	SL 2.50/02/90G 3.2SN BK BX	250	2439660000	SL 2.50/02/180G 3.2SN BK BX	250	2439910000
3	BLF 2.50/03/180 SN BK BX	250	2439650000	SL 2.50/03/90G 3.2SN BK BX	250	2439760000	SL 2.50/03/180G 3.2SN BK BX	250	2439920000
4	BLF 2.50/04/180 SN BK BX	250	2439670000	SL 2.50/04/90G 3.2SN BK BX	250	2439770000	SL 2.50/04/180G 3.2SN BK BX	250	2439930000
5	BLF 2.50/05/180 SN BK BX	200	2439680000	SL 2.50/05/90G 3.2SN BK BX	200	2439780000	SL 2.50/05/180G 3.2SN BK BX	200	2439940000
6	BLF 2.50/06/180 SN BK BX	175	2439690000	SL 2.50/06/90G 3.2SN BK BX	175	2439790000	SL 2.50/06/180G 3.2SN BK BX	175	2439950000
7	BLF 2.50/07/180 SN BK BX	125	2439700000	SL 2.50/07/90G 3.2SN BK BX	125	2439800000	SL 2.50/07/180G 3.2SN BK BX	125	2439960000
8	BLF 2.50/08/180 SN BK BX	125	2439710000	SL 2.50/08/90G 3.2SN BK BX	125	2439810000	SL 2.50/08/180G 3.2SN BK BX	125	2439970000
9	BLF 2.50/09/180 SN BK BX	125	2439720000	SL 2.50/09/90G 3.2SN BK BX	125	2439820000	SL 2.50/09/180G 3.2SN BK BX	125	2439980000
10	BLF 2.50/10/180 SN BK BX	100	2439730000	SL 2.50/10/90G 3.2SN BK BX	100	2439830000	SL 2.50/10/180G 3.2SN BK BX	100	2439990000
11	BLF 2.50/11/180 SN BK BX	100	2439740000	SL 2.50/11/90G 3.2SN BK BX	100	2439840000	SL 2.50/11/180G 3.2SN BK BX	100	2440000000
12	BLF 2.50/12/180 SN BK BX	75	2439750000	SL 2.50/12/90G 3.2SN BK BX	75	2439850000	SL 2.50/12/180G 3.2SN BK BX	75	2440010000

アプリケーション例

コントローラ (PLC)



サーボドライバ & インバータ



アプリケーションに最適な製品をお探なら
Webサービス"AppGuide"をご利用ください:
http://www.weidmuller.co.jp/pcb_solution/appguide.html



製品の更なる詳細や図面データは
Webカタログでご覧頂けます:
<http://catalog.weidmuller.com>



本データシートに記載されている製品は予告無く仕様を変更する場合がございます。予めご了承くださいませようお願いします。

日本ワイドミュラー株式会社

We look forward to sharing ideas with you - Let's connect
Weidmüller - Partner of Industrial Connectivity

www.weidmuller.co.jp

お問い合わせ先

本社営業部
〒140-0002 東京都品川区東品川 2-2-8 スフィアタワー天王洲 8 階
<http://www.weidmuller.co.jp> Mail: info@weidmuller.co.jp
TEL: (03)-6711-5301 FAX: (03)-6711-5333