

# Orange Magazine

ENSEMBLE PLUS FORTS



LE MAGAZINE DES CLIENTS ET DES COLLABORATEURS DU GROUPE WEIDMÜLLER

ÉDITION N° 01 / 2026

25 ANS  
DE PERSONNES, D'ÉTAPES  
CLÉS ET D'ESPRIT D'ÉQUIPE

25 

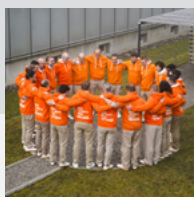
Weidmüller 

# CONTENU



4

25 ANS  
WEIDMÜLLER SUISSE



8

EN UN COUP D'ŒIL



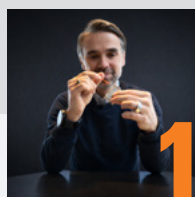
10

COMMENT NAÎT LA  
VALEUR CLIENT



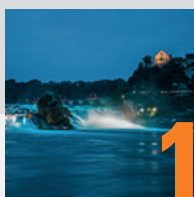
12

VISION 2030



14

BORIS VA DROIT AU BUT



16

DE NEUHAUSEN AVEC ♥



18

L'INNOVATION RENCON-  
TRE LA DURABILITÉ



20

BIENVENUE DANS  
WEIDMÜLLER INDUSTRYMATCH



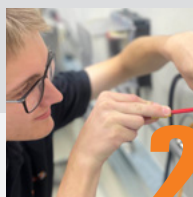
24

SNAP IN FEAT.  
SCHNEIDER ELECTRIC



26

UN ÉLAN VENU DU  
SOLEIL



28

ÉNERGIE POUR L'AVENIR



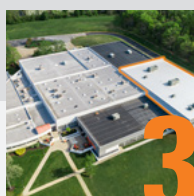
30

PARCE QUE C'ÉTAIT SI  
BEAU



32

UNE RÉUSSITE TOTALE



34

DES HORIZONS RADIEUX À  
RICHMOND



36

LE CŒUR DE L'ÉLEC-  
TRONIQUE



38

FAITS & CHIFFRES

IMPRESSUM

WEIDMÜLLER SCHWEIZ AG  
Rundbuckstrasse 2  
8212 Neuhausen am Rheinfall  
+41 52 674 07 07  
marketing@weidmueller.ch  
www.weidmueller.ch/fr/

WEIDMÜLLER SCHWEIZ AG  
Y-Parc, rue Galilée 6 bat. CEI3  
1400 Yverdon-les-Bains  
+41 52 674 07 07  
marketing@weidmueller.ch  
www.weidmueller.ch/fr/

ÉDITION N° 01 / 2026



## Chers amis de Weidmüller

Depuis 25 ans, une flamme particulière anime Weidmüller Suisse – portée par la passion, la compétence et une véritable détermination. 9 125 jours durant lesquels nous avons fait évoluer les technologies, renforcé les relations et façonné l’avenir ensemble.

Mais aujourd’hui, nous célébrons bien plus qu’un anniversaire. Nous célébrons des personnes, des moments et des étapes clés. Nous célébrons des clients qui ont grandi avec nous. Des partenaires qui nous accompagnent depuis de nombreuses années.

Des collaboratrices et collaborateurs qui, chaque jour, construisent l’avenir avec engagement et passion. Car Weidmüller est bien plus qu’une entreprise familiale – c’est un état d’esprit que la filiale suisse incarne avec fierté depuis un quart de siècle.

Notre histoire est marquée par l’innovation et le courage : du bouton dans l’industrie textile aux solutions intelligentes de connectivité, en passant par l’emblématique stripax®, jusqu’aux solutions modernes en Industrial Analytics, Data Driven Services et Industrial IoT. Weidmüller connecte – depuis des générations. Et Weidmüller Suisse a largement contribué à cette évolution grâce à son expertise, sa connaissance du marché et sa proximité.

Aujourd’hui, nous sommes à un tournant où l’électrification et la digitalisation sont une réalité vécue. Notre mission : proposer des solutions pour l’électrification, l’automatisation et la digitalisation – simples, pragmatiques et créatrices de valeur.

Nous accompagnons nos clients avec attention, pensons en termes de bénéfices et montrons comment les technologies modernes créent une véritable valeur ajoutée. Car la meilleure connexion naît toujours entre les personnes.

Merci pour ces 25 années de confiance, de fidélité et de chemin parcouru ensemble. Écrivons les prochains chapitres avec la même énergie – avec de nouvelles idées, de nouvelles visions et la force de véritables partenariats.

Bien cordialement,  
Votre équipe Weidmüller Suisse  
Boris Savic, Directeur

**DANIEL GOTTARDO**  
HEAD OF CUSTOMER  
SERVICE & OPERATIONS

**BORIS SAVIC**  
MANAGING DIRECTOR

**DAVID SCHÜTZ**  
HEAD OF MARKET &  
TECHNICAL SOLUTIONS

# 25 ANS D'INNOVATION – WEIDMÜLLER SCHWEIZ CÉLÈBRE SON JUBILÉ

Depuis 2001, nous écrivons notre histoire en Suisse – pas seuls, mais avec vous. 25 ans riches en idées, en innovations et en partenariats qui nous ont rendus plus forts. Ce qui a commencé par un petit pas est aujourd'hui un pilier de l'industrie suisse : des solutions qui connectent, simplifient les processus et façonnent l'avenir.

Cet anniversaire est bien plus qu'un chiffre. Il représente la confiance, la collaboration et le courage d'explorer de nouvelles voies. Des premières bornes de raccordement aux plateformes numériques comme u-OS, en passant par des technologies révolutionnaires telles que SNAP IN – chaque étape a été une promesse : nous sommes là pour vous. Aujourd'hui. Demain. Et à l'avenir.

Nous ne célébrons pas seulement notre passé, mais regardons aussi vers l'avenir : vers un monde plus intelligent, plus durable et plus connecté. Merci de faire partie de ce voyage. Aux 25 prochaines années – ensemble, forts, innovants et passionnés.



25 

Weidmüller 

# 50

## ANNÉES STRIPAX® SOUVENT COPIÉE. JAMAIS ÉGALÉE.

En 1976, Weidmüller a inventé avec la stripax® un outil qui a durablement transformé la construction d'armoires électriques. Quatre générations plus tard, elle reste l'originale – plus précise, plus rapide et plus fiable que tout ce qui a suivi. Quatre générations. Une promesse : une qualité qui dure.



Découvrir stripax®  
et commander  
directement en ligne



# 1976



GENERATION 1



GENERATION 2



GENERATION 3



GENERATION 4

# 2001



## CRÉATION WEIDMÜLLER SUISSE SA

Départ à Neuhausen am Rheinfall – avec un accent sur des solutions de connectivité innovantes et des solutions sur mesure pour le marché suisse.

# 2003



## PRODUCTION MONDIALE

Démarrage de la production propre à Suzhou, Chine.

# 2013



## U-REMOTE : SYSTÈME I/O MODULAIRE

u-remote est un système Remote I/O compact, modulaire et flexible, qui offre une efficacité maximale dans l'armoire électrique et permet une décentralisation performante.

# 2019



## CENTRE CLIENTS & TECHNOLOGIES

Installation dans le nouveau centre clients & technologique à Detmold.

# 2021



## 20 ANS WEIDMÜLLER SUISSE SA

Deux décennies riches en idées, en solutions et en partenariats. De la connectique classique aux services numériques, une croissance construite ensemble.

# 2021



## CHIFFRE D'AFFAIRES MILLIARDAIRE

Weidmüller franchit pour la première fois le seuil d'un milliard d'euros de chiffre d'affaires – une étape clé dans l'histoire de l'entreprise.

# 2022



## NOUVEAU CENTRE DE DISTRIBUTION

Le nouveau centre de distribution Weidmüller (WDC) entre en service en 2023.

# 25 ANS D'UNE CULTURE QUI RELIE ET RENFORCE...

# 2016



## BORIS SAVIC PREND LA DIRECTION GÉNÉRALE

Après des années couronnées de succès sous la direction de René Meier, Boris Savic a repris la direction de Weidmüller Schweiz AG, ouvrant ainsi une nouvelle ère – marquée par la proximité client, la force d'innovation et un développement durable. Avec ce changement de direction en 2016, la culture d'équipe existante et l'attention portée à l'humain ont été renforcées et affinées sur le plan stratégique. Parallèlement, l'image de l'entreprise a gagné en clarté et en dynamisme, permettant d'accélérer la croissance de manière ciblée et de renforcer encore sa position sur le marché suisse.

# 2017



## ACQUISITION DES FILIALES DE ROCKWELL

Acquisition de filiales de Rockwell aux États-Unis, au Mexique et au Canada.

# 2018



## OUVERTURE DE LA SUCCURSALE YVERDON-LES-BAINS

Weidmüller renforce sa présence en Suisse romande. Le site du Y-Parc offre un support technique directement sur place – pour la première fois entièrement en français.

# 2022



## SNAP IN – TECHNOLOGIE DE CONNEXION RÉVOLUTIONNAIRE SNAP IN

Bornes de raccordement avec technologie innovante : plus simples, plus rapides, plus sûres – et prêtes pour l'automatisation.

# 2024



## DÉVELOPPEMENT DES MARCHÉS MONDIAUX NCR

Next Generation Richmond : un nouveau bâtiment de production et l'extension du site à Richmond, États-Unis. Une croissance sur tous les continents.

# 2025



## 175 ANS WEIDMÜLLER – PIONNIER DEPUIS LE PREMIER JOUR

Weidmüller célèbre 175 ans d'esprit pionnier – d'une entreprise textile à un leader technologique mondial de l'électrification, de l'automatisation et de la digitalisation.

# 2026



## 25 ANS WEIDMÜLLER SUISSE SA – PREMIER ORANGE DAY

Joyeux anniversaire ! 25 ans de Weidmüller Suisse. Nous célébrons ensemble – avec les clients, les partenaires et les collaborateurs qui nous ont rendus plus forts.

# ... 25 ANS. ENSEMBLE PLUS FORTS.

# FACTS & FIGURES

# EN UN COUP D'ŒIL



FONDATION

# 2001

SUCCURSALE  
YVERDON

ENTREPÔT  
BERNE

OUVERTURE DE LA SUCCURSALE  
D'YVERDON :

# 2018

## WEIDMÜLLER – C'EST NOUS ! TOUT CE QUE VOUS DEVEZ SAVOIR SUR NOUS !

Chez Weidmüller, nous sommes bien plus qu'une entreprise – nous sommes votre partenaire de proximité, toujours à vos côtés. Outre notre siège principal à Neuhausen, nous sommes également présents en Suisse romande. Depuis 2018, nous exploitons une succursale à Yverdon afin d'être encore plus proches de nos clients et de leur offrir un accompagnement optimal directement sur place.

Nos experts sont à votre disposition pour vous conseiller et vous accompagner – de manière personnelle, régionale et toujours en phase avec vos besoins. Chaque région dispose de son interlocuteur dédié, parfaitement qualifié pour vous proposer les solutions les mieux adaptées.

Mais qui se cache réellement derrière Weidmüller ? Vous trouverez ici des faits intéressants, des chiffres impressionnants et tout ce qui nous définit. Découvrez ce qui nous anime et pourquoi Weidmüller est le bon choix pour vous.

SIÈGE  
NEUHAUSEN AM RHEINFALL



25 

59

NET PROMOTER SCORE

## LES INDUSTRIES CLÉS À L'HONNEUR



CONSTRUCTION DE  
MACHINES



ÉNERGIE



INFRASTRUCTURES  
DE BÂTIMENTS



CONSTRUCTION  
D'ARMOIRES  
ÉLECTRIQUES



FABRICANTS  
D'APPAREILS



CENTRES DE  
DONNÉES

AUTRES INDUSTRIES  
SUR LE SITE WEB

PLUS DE

45000

PRODUITS

COLLABORATEURS

26 APPRENTIS  
4



# C'EST AINSI QUE NAÎT LA VALEUR CLIENT

Nous travaillons ensemble comme une équipe bien rodée – pour vous. Afin que vos projets deviennent plus simples, plus rapides et plus prévisibles.



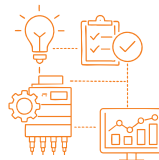
## SALES – LA PROXIMITÉ QUI COMPTE

Sept régions de vente régionales garantissent des circuits courts et des temps de réaction rapides. Votre interlocuteur local connaît votre marché et vous offre un accompagnement personnalisé, un accès direct à des spécialistes et de solides partenariats avec les grossistes.



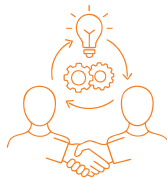
## SERVICE – UNE FIABILITÉ QUE VOUS RESSENTEZ

Commandes, livraisons, support – notre back-office veille à ce que vos projets ne ralentissent pas, grâce à une réactivité rapide et flexible rendue possible par notre stock en Suisse, à un contact direct et personnalisé ainsi qu'à des processus transparents.



## TECHNIQUE – DES SOLUTIONS QUI FONT LA DIFFÉRENCE

De l'analyse au proof-of-concept jusqu'à la mise en service, notre équipe technique développe des solutions qui permettent un gain de temps mesurable, grâce à une expertise sectorielle approfondie, à des proof-of-concepts et projets pilotes, ainsi qu'à un accompagnement en ingénierie et en digitalisation.



## PARTENAIRES – ENSEMBLE, ACCOMPLIR PLUS

Avec nos partenaires commerciaux, nous assurons une disponibilité dans toute la Suisse. Un conseil compétent directement sur place et un approvisionnement efficace, avec une présence nationale, un accompagnement local et des impulsions communes pour les nouvelles technologies.

# VIVRE PLUTÔT QUE SIMPLEMENT S'INFORMER

**VOTRE INDUSTRIE AU CŒUR DE  
NOS PRIORITÉS. AVEC UNE EX-  
PERTISE QUI CONNECTE.**

Plongez dans notre univers 3D interactif et découvrez comment l'expertise applicative et le conseil prennent vie – de manière intuitive et spécifique à votre secteur.

**1 Pas de longues heures de recherche**  
Accédez directement à votre solution sectorielle – sans détour, sans confusion de catalogue.

**2 Pas de devinettes**  
Des solutions adaptées à votre processus – et non l'inverse.

**3 Pas de détour**  
De la solution directement au bon interlocuteur.



**PLONGEZ DÈS MAINTENANT –  
VOTRE INDUSTRIE VOUS ATTEND.**

# VISION SUISSE 2030

## ENSEMBLE, NOUS FAÇONNONS L'INDUSTRIE DÉ DEMAIN

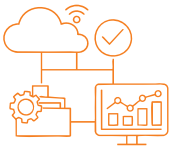
L'industrie suisse est à l'aube d'une décennie de transformation. L'électrification, l'automatisation et la digitalisation transforment en profondeur les secteurs – de la construction de machines à l'approvisionnement énergétique, jusqu'aux infrastructures de bâtiments. Pour de nombreuses entreprises, cela signifie des exigences plus élevées, des technologies plus complexes – et en même temps une pénurie croissante de personnel qualifié. C'est précisément là que nous intervenons. Notre présence à Neuhausen et à Yverdon, notre InnovationLoft directement au bord du Rhin, ainsi que notre conseil technique – ce ne sont pas de simples implantations. Ce sont des engagements : rester proches. Des clients. Des secteurs. Cap sur les 25 prochaines années. Des défis de l'industrie suisse.

# 2030



## Connecter plus vite et en toute sécurité

Des technologies comme SNAP IN réduisent considérablement les temps de câblage et rendent les processus automatisables – un avantage décisif en période de pénurie de personnel qualifié. Parallèlement, SNAP IN renforce la sécurité, chaque connexion étant claire, fiable et sans erreur.



## Décider plus intelligemment

Les solutions IoT apportent des données en temps réel là où les décisions sont prises – de la machine à l'installation jusqu'au tableau de bord.



## Trouver avec précision

IndustryMatch guide les clients plus rapidement et plus intuitivement vers la bonne solution – en fonction de leur secteur, et non d'un catalogue.



## Produire de manière plus durable

Des équerres de fin recyclées aux portefeuilles prêts pour le courant continu (DC) – la durabilité n'est pas un supplément, mais fait partie intégrante de chaque solution.

**ENSEMBLE, FORTS,  
INNOVANTS  
ET PLEINS D'ÉNERGIE.**

[www.weidmueller.ch/fr/](http://www.weidmueller.ch/fr/)



# VOTRE UPDATE MENSUELLE SUR L'INDUSTRIE SUISSE

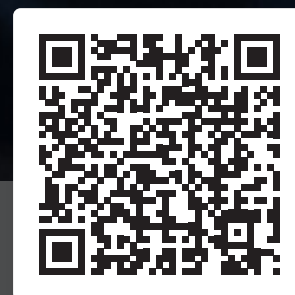
Qu'est-ce qui anime l'industrie suisse ? Quelles tendances sont réellement pertinentes et lesquelles ne sont que du hype ? Dans sa série vidéo mensuelle, Boris Savic analyse les sujets actuels – de manière concise, directe et précise. Pas de slogans marketing, mais des évaluations sincères d'un entrepreneur qui connaît le marché suisse depuis 25 ans. Chaque mois, un nouvel épisode.

**BORIS VA DROIT  
AU BUT**



## NEWSLETTER

S'abonner et recevoir  
des mises à jour.



Découvrez maintenant –  
ne rien manquer.

# PLUS DE VALEUR. PLUS DE POSSIBILITÉS. PLUS DE WEIDMÜLLER.

**Découvrez nos offres promotionnelles – vos avantages à prix préférentiel.**

Avec les offres promotionnelles Weidmüller, profitez de produits et solutions système sélectionnés à des conditions particulièrement attractives. Qu'il s'agisse d'actions annuelles ou de promotions limitées dans le temps, nos offres vous aident à développer vos applications de manière ciblée : efficace, fiable et économique.



## POURQUOI ÇA VAUT LE COUP D'ŒIL

Nous savons ce qui compte au quotidien. C'est pourquoi nous proposons régulièrement des offres promotionnelles qui apportent une réelle valeur ajoutée – exactement là où vous en avez besoin : dans l'application, la qualité et le prix.



## VOS AVANTAGES EN UN COUP D'ŒIL

- Prix préférentiels attractifs sur des systèmes et solutions sélectionnés
- Actions annuelles pratiques avec des packs produits bien pensés
- Offres spéciales régulières pour optimiser et étendre vos applications
- Toutes les fiches d'actions disponibles en ligne – claires, à jour et accessibles en un clic



## DÉCOUVREZ MAINTENANT ET PROFITEZ-EN

Scannez le code QR et accédez directement à nos offres promotionnelles actuelles.

Comparez les solutions, découvrez des produits à prix réduit et profitez de vos avantages tarifaires.



**Votre avantage. Votre application. Votre décision – avec Weidmüller.**

FROM  
**NEUHAUSEN**  
WITH ❤️

# NEUHAUSEN AM RHEINFALL



## UN LIEU OÙ LA FORCE DE LA NATURE RENCONTRE L'INNOVATION

La proximité des chutes du Rhin, l'un des phénomènes naturels les plus impressionnants d'Europe, confère à notre InnovationLoft une énergie particulière. Le bruit et la force de l'eau créent une atmosphère qui ouvre l'esprit et libère de nouvelles idées.

Ici, équipes, partenaires et clients se rencontrent dans un environnement inspirant qui invite à aller plus loin. Qu'il s'agisse d'ateliers, de réunions stratégiques ou de sprints d'innovation, la combinaison entre expérience de la nature et espace moderne rend l'avenir tangible et illustre ce qui nous anime : rendre la technologie concrète, connecter les personnes et développer ensemble de nouvelles perspectives.



Venez le découvrir par vous-même. Réservez votre visite à l'InnovationLoft – directement aux chutes du Rhin.



## INNOVATIONLOFT – L'ESPACE POUR DE NOUVELLES PERSPECTIVES

L'InnovationLoft est notre lieu dédié à l'avenir. À quelques pas seulement des impressionnantes chutes du Rhin, elle offre une atmosphère qui inspire, motive et ouvre de nouvelles perspectives sur ce qui est possible. Ici, les ateliers deviennent des expériences, les réunions stratégiques des changements de perspective et les idées des solutions créant une réelle valeur pour nos clients.

Grâce à l'alliance entre la force de la nature, un concept d'espace moderne et une proximité technologique, naît un environnement qui rend l'innovation tangible – pour des équipes qui souhaitent concevoir, tester et développer ensemble de nouvelles idées.

L'InnovationLoft est ainsi bien plus qu'un simple espace. C'est notre centre suisse dédié à la réflexion et à l'innovation : un lieu où nous rendons la technologie concrète, réunissons les personnes et façonnons ensemble des solutions qui rendent nos clients durablement plus performants.



## NEXT LEVEL CABINET BUILDING POUR PLUS D'EFFICACITÉ ET DE PRÉCISION

Avec le « Next Level Cabinet Building », nous montrons à quoi ressemble aujourd'hui la construction moderne d'armoires électriques : plus rapide, plus sûre, plus digitale. Nous rendons visibles les bénéfices de technologies innovantes comme SNAP IN, de processus optimisés et de nouveaux outils qui facilitent concrètement le quotidien des planificateurs, monteurs et chefs de projet.

Les clients découvrent en direct comment réduire les temps de câblage, limiter les erreurs et mieux planifier leurs projets – un avantage décisif dans un contexte d'exigences élevées et de ressources limitées.

L'espace associe expertise technique et exemples concrets issus de l'industrie suisse. Il met en évidence où l'automatisation et les solutions de connexion intelligentes apportent de véritables gains de productivité et comment les entreprises peuvent optimiser l'ensemble de leur chaîne de processus.



# L'INNOVATION RENCONTRE LA DURABILITÉ

## WEIDMÜLLER DIGITALISE LA MOBILITÉ AU RHEINFALL

IOT ET TECHNOLOGIE ÉNERGÉTIQUE POUR DEUX PROJETS PIONNIERS SUISSES

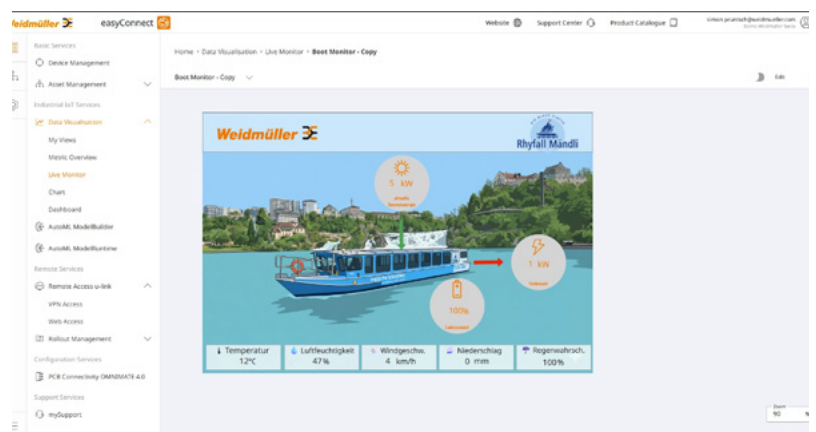
Neuhausen am Rheinfall – Weidmüller renforce la mobilité durable et la capacité d'innovation technologique autour des chutes du Rhin. Deux projets pionniers – l'équipement IoT d'un bateau hybride du Rheinfall ainsi que la construction d'un navire suisse entièrement électrique – montrent comment l'entreprise met en œuvre avec succès des solutions modernes d'énergie et de données dans la pratique.

### IOT EN TEMPS RÉEL : UN BATEAU TOURISTIQUE HYBRIDE GAGNE EN TRANSPARENCE NUMÉRIQUE

Weidmüller a équipé le célèbre bateau Rhyfall Mändli de Neuhausen am Rheinfall d'une IoT-Box spécialement développée. Ce système compact lit, via une interface CAN, les données énergétiques et opérationnelles, puis les transmet directement à la plateforme Weidmüller easyConnect. Les informations y sont disponibles dans un tableau de bord clair – notamment :

#### easyConnect Dashboard

- État de la batterie
- Consommation d'énergie
- Autonomie restante
- Production photovoltaïque
- État du système et de fonctionnement



Cette transparence en temps réel permet une gestion de l'énergie plus efficace et plus sûre – un atout précieux dans l'environnement dynamique et très fréquenté du bassin du Rheinfall. Pour le développeur responsable, ce projet constitue également une preuve de la polyvalence des technologies IoT en conditions réelles. La solution ouvre de nouvelles perspectives pour une exploitation durable des bateaux et facilite la prise de décision au quotidien pour les opérateurs.

# TRADITION & HAUTE TECHNOLOGIE RÉUNIES

## NOUVEAU NAVIRE ÉLECTRIQUE SUISSE PRÊT À PRENDRE LE LARGE



Le deuxième projet illustre la combinaison entre l'art traditionnel de la construction navale et les technologies les plus modernes en matière d'électricité et de batteries. Le nouveau bateau électrique est équipé d'un moteur de 55 kW, alimenté par douze modules de batteries performants couvrant l'ensemble de l'exploitation quotidienne. Un système solaire sert de source d'énergie complémentaire, tandis qu'un générateur diesel de secours assure une capacité supplémentaire pour les longues distances ou en cas d'urgence.

Une particularité technique réside dans son système de refroidissement à huile fermé : au lieu d'utiliser de l'eau du lac – souvent problématique en hiver – le bateau régule sa température via des échangeurs thermiques intégrés dans la coque en aluminium. Il reste ainsi pleinement opérationnel même à basse température.

Le navire est construit selon une méthode traditionnelle en bois. Cette alliance entre savoir-faire artisanal, électrotechnique innovante et intégration de précision fait de ce projet une véritable étape clé pour les équipes impliquées. La collaboration étroite entre les différents corps de métier – de l'électricité à la construction en passant par l'automatisation – a été déterminante pour sa réussite.



Développement d'un bateau électrique pour les chutes du Rhin



### La digitalisation pour votre entreprise ?

Notre Connectivity Consulting vous accompagne du concept à la mise en service.

## FORCE D'INNOVATION RÉGIONALE RENDUE VISIBLE

Les projets montrent à quel point Weidmüller collabore étroitement avec des entreprises et ateliers régionaux et comment les technologies modernes permettent des solutions durables au quotidien. L'espace Rheinfal offre pour cela des conditions idéales : une solide base technique, des partenaires engagés et un environnement qui rend l'innovation concrètement perceptible.

Weidmüller se positionne ainsi comme un moteur actif de la digitalisation, de la gestion de l'énergie et de la mobilité durable – au-delà des applications industrielles classiques et jusque dans des projets régionaux spécifiques.

## Regard vers l'avenir

Le besoin en données en temps réel, en mobilité électrique et en systèmes énergétiques intégrés continuera d'augmenter dans les années à venir. Weidmüller accompagnera cette évolution avec des solutions IoT évolutives, des concepts énergétiques fiables et une forte proximité régionale, permettant ainsi de nouveaux cas d'usage et partenariats qui façonneront la mobilité de demain.

**BIENVENUE DANS**

# PROCHE DES CLIENTS, AU CŒUR DES INDUSTRIES

Depuis plus de 175 ans, nous nous considérons comme un partenaire fiable et un fournisseur de solutions pour nos clients. Avec Weidmüller IndustryMatch, nous franchissons désormais une nouvelle étape majeure dans le digital : sur une plateforme interactive, nous plaçons les besoins des clients au centre et les associons à notre savoir-faire sectoriel et à notre expertise applicative dans un univers virtuel immersif. L'objectif : guider nos clients plus rapidement, plus simplement et de manière plus ciblée vers la solution adaptée.



Maschinenbau

**W**eidmüller IndustryMatch est un environnement 3D interactif dans lequel les utilisateurs peuvent explorer différents secteurs industriels – de la construction de machines à l'énergie, jusqu'à la technologie de l'hydrogène. Chaque domaine présente, à partir de défis réels, les solutions Weidmüller adaptées. La simple recherche de produits devient ainsi une expérience intuitive.

L'ENVIRONNEMENT NUMÉRIQUE 3D DE WEIDMÜLLER INDUSTRYMATCH REJOINT LE CLIENT LÀ OÙ IL SE TROUVE : DANS SES INDUSTRIES.



# NOS CLIENTS AU CENTRE

Weidmüller IndustryMatch place les besoins des clients au centre. Au lieu de parcourir des catalogues ou de mener de longues discussions de conseil, les utilisateurs obtiennent immédiatement des informations pertinentes – depuis leur perspective et avec une réelle valeur ajoutée. Nous intégrons les tendances actuelles ainsi que les défis, et montrons comment les solutions apportent un bénéfice concret pour des applications réelles.

Nous combinons ainsi des outils et possibilités numériques avec notre approche orientée client. Résultat : une plateforme facilement accessible qui crée une véritable valeur ajoutée.

PER KLICK GEHT ES TIEFER IN DIE  
JEWELIGEN INDUSTRIEN: SO FINDEN  
KUNDEN INTUITIV UND NAH AN DER  
PRAXIS, WAS SIE BENÖTIGEN

## À PROPOS DE NOS CLIENTS...

Dans le cadre de notre enquête mondiale auprès des clients (Global Customer Survey), nous avons demandé à nos clients dans quelle mesure ils sont satisfaits de nous. Cette enquête permet de déterminer le Net Promoter Score (NPS) – un indicateur mesurant la satisfaction et la fidélité des clients. Sur 2128 réponses à l'échelle mondiale, nous avons atteint un NPS de 59 – un excellent résultat !



# UNE PLATE-FORME POUR L'AVENIR

Avec Weidmüller IndustryMatch, nous ouvrons un nouveau chapitre de notre orientation client. Nous présentons nos solutions non pas de notre point de vue, mais depuis la perspective de celles et ceux que nous souhaitons accompagner.

La plateforme est à la fois une invitation et une promesse : Weidmüller reste proche. Des clients. Des secteurs. Des défis de demain.

ACCÉDEZ ICI AU  
WEIDMÜLLER  
INDUSTRYMATCH



ÉNERGIE ÉOLIENNE



PHOTOVOLTAÏQUE



CONSTRUCTION DE MACHINES



INFRASTRUCTURE DES BÂTIMENTS



FABRICANTS D'APPAREILS



STOCKAGE D'ÉNERGIE



HYDROGÈNE



CENTRES DE DONNÉES



MATÉRIEL FERROVIAIRE



CONSTRUCTION NAVALE



TRAITEMENT DE L'EAU ET DES EAUX USÉES



PÉTROLE & GAZ



PRODUCTION D'ÉNERGIE CONVENTIONNELLE



TRANSMISSION & PRODUCTION D'ÉNERGIE

LA GAMME WEIDMÜLLER DOTÉE DE  
LA TECHNOLOGIE DE CONNEXION SNAP IN  
NE CESSE DE S'ÉLARGIR



# SNAP IN FEAT.

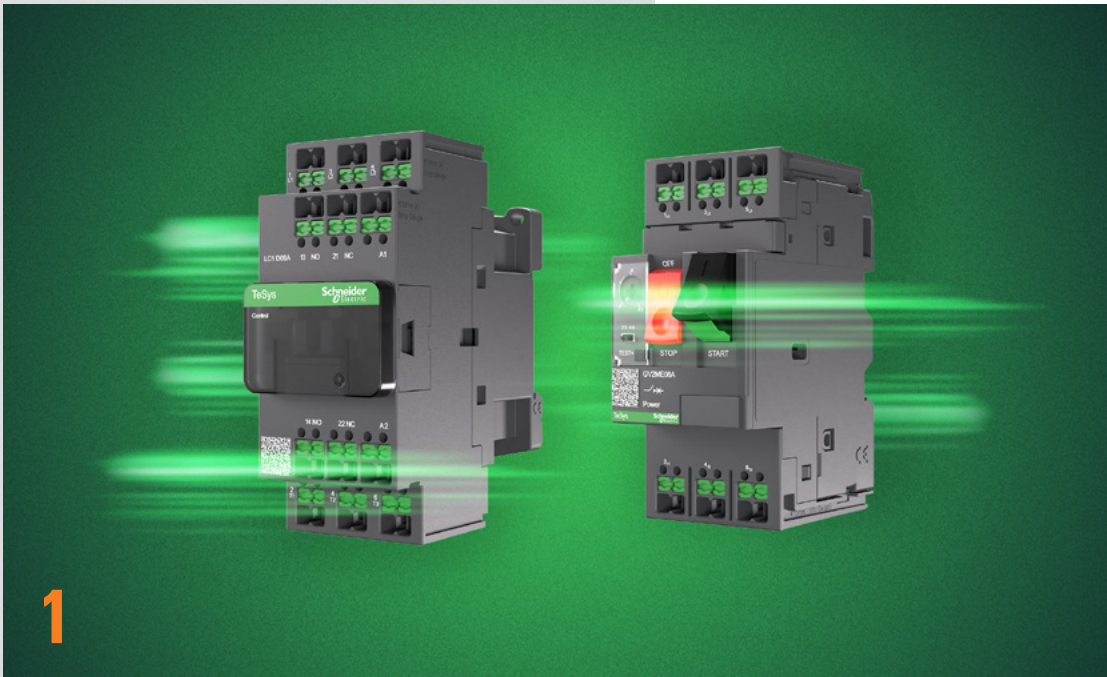
INVENTED BY  
WEIDMÜLLER –  
L'INNOVATION  
AU SERVICE DE  
LA PRATIQUE

# SCHNEIDER ELECTRIC

Lorsque l'esprit pionnier rencontre un véritable sens de l'innovation, de nouvelles opportunités émergent pour l'ensemble du marché. Avec l'intégration de notre technologie de connexion SNAP IN dans la nouvelle gamme TeSys de Schneider Electric, les deux entreprises créent une collaboration forte.

**A**vec SNAP IN, nous avons développé une technologie de connexion qui établit déjà de nouvelles références dans le domaine des techniques de connexion et qui est en même temps optimisée pour la construction d'armoires électriques de demain. Les conducteurs sont contactés en toute sécurité dès leur insertion. Un poussoir vert indique ensuite l'état de connexion et fournit un retour visuel, tactile et acoustique. Le point de connexion peut ensuite être réutilisé à volonté – un simple clic suffit pour le rendre à nouveau prêt au câblage. La préparation des conducteurs avec des embouts n'est également pas nécessaire.

Ainsi, SNAP IN rend les processus de câblage simples, rapides, sûrs et prêts pour la robotisation : cela signifie que le câblage peut également être automatisé par des robots. Une étape importante pour l'avenir de la construction d'armoires électriques.



1

# SNAP IN CONNECTE

Pour Schneider Electric, le choix de SNAP IN a été un choix tourné vers l'avenir. En un temps très court, des sous-ensembles ont été développés, des lignes de production automatisées mises en place et neuf variantes ont été menées jusqu'à la mise sur le marché. Résultat : grâce à SNAP IN, Schneider Electric promet jusqu'à 96 % de gain de temps lors de la connexion – un véritable gain d'efficacité pour l'industrie.

La gamme TeSys de Schneider Electric comprend des solutions pour la commande et la gestion des moteurs. Elle est utilisée dans de nombreuses applications industrielles et se distingue par sa conception compacte, sa grande fiabilité et sa facilité d'intégration dans les systèmes d'automatisation.

SNAP IN est également de plus en plus intégré dans nos propres gammes de produits – notamment dans les bornes Klippon® Connect, les connecteurs pour circuits imprimés OMNIMATE® 4.0, les connecteurs industriels RockStar®, les connecteurs Push Pull Power et les alimentations PROeco II. Une technologie de connexion qui relie – aujourd'hui comme demain.



2

- 1 TESYS DECA - PROTECTION MOTEUR ET CONTACTEURS DE PUISSANCE DE SCHNEIDER ELECTRIC
- 2 ON THE ROAD : SNAP IN FEAT. SCHNEIDER ELECTRIC

# INSTALLATIONS PHOTOVOLTAÏQUES VERTICALES POUR L'AÉROPORT DE FRANCFORT – ET LA TECHNOLOGIE WEIDMÜLLER AU CŒUR DU PROJET

NOS COFFRETS DE RACCORDEMENT DE GÉNÉRATEURS PV DC ET AC – DANS LE CADRE DU PROJET DE L'AÉROPORT DE FRANCFORT, DES VARIANTES SPÉCIALEMENT ADAPTÉES ONT TOUTEFOIS ÉTÉ UTILISÉES.



Un véritable décollage vertical sur l'un des plus grands aéroports d'Europe : le long de la piste ouest de l'aéroport de Francfort, une installation photovoltaïque de 2,8 kilomètres avec 37 000 modules montés verticalement a été réalisée. La technologie provient de l'entreprise Next2Sun et fournit jusqu'à 17,4 millions de kilowattheures d'électricité par an – de quoi alimenter environ 5 000 foyers. L'un des projets solaires les plus innovants d'Allemagne – avec des solutions sur mesure de Weidmüller.

**P**articularité du projet : les modules sont installés verticalement avec une orientation est-ouest. Cela permet de produire de l'énergie solaire principalement le matin et le soir – précisément aux moments où la demande en électricité est la plus élevée. Cette conception est peu gourmande en surface et évite les conflits d'usage – un avantage décisif à l'aéroport de Francfort.

# ÉNERGIE SOLAIRE EN SOUTIEN



# LA TECHNOLOGIE RENCONTRE LA RESPONSABILITÉ

L'énergie produite est directement utilisée pour la climatisation des terminaux ainsi que pour la flotte de véhicules électriques de l'exploitant de l'aéroport. Le groupe Fraport se rapproche ainsi significativement de son objectif d'atteindre le statut Net Zero d'ici 2045, c'est-à-dire de fonctionner sans émissions de gaz à effet de serre et sans CO<sub>2</sub>. Des aspects écologiques ont également été pris en compte : les phases de construction ont été planifiées en étroite coordination avec les autorités de protection de la nature et adaptées aux périodes de reproduction et de mise bas afin de préserver les espaces verts riches en biodiversité de l'aéroport.

# SÉCURITÉ ET FLEXIBILITÉ AVEC WEIDMÜLLER

Un projet de cette envergure nécessite des partenaires solides – et une technologie fiable : nous faisons partie de l'installation avec 42 collecteurs d'onduleurs AC ainsi que 134 coffrets de raccordement de générateurs DC. Il s'agit de solutions entièrement personnalisées : armoires verrouillables, marquage et documentation spécifiques au client, ainsi que des solutions de protection contre les surtensions adaptées aux conditions et réglementations locales.

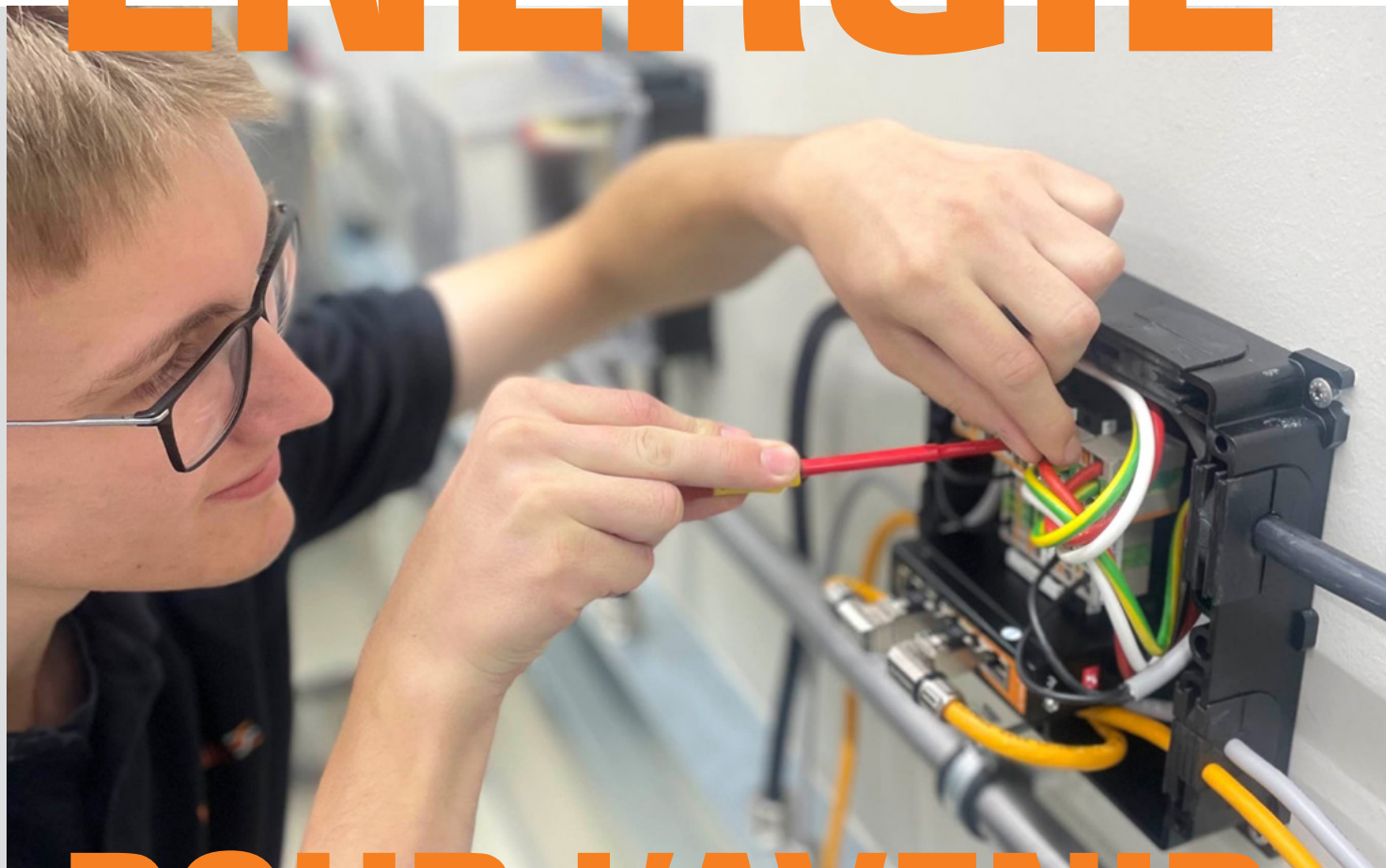
Des interrupteurs d'arrêt d'urgence pour les pompiers sont également intégrés – une mesure de sécurité indispensable dans un environnement aussi sensible qu'un aéroport. Avec ces composants, nous contribuons non seulement à une distribution d'énergie sûre, mais aussi au respect des normes de sécurité les plus élevées.

Ready for take-off !

NOS TECHNOLOGIES FONT PARTIE DE LA NOUVELLE INSTALLATION PHOTOVOLTAÏQUE À L'AÉROPORT DE FRANCFORT  
(COPYRIGHT FRAPORT AG)



# ÉNERGIE



## POUR L'AVENIR LE WEIDMÜLLER DC INNOVATION HUB

INSTALLATION DE L'INFRASTRUCTURE  
(DÉRIVATIONS EN T) SUR LE TERRAIN

Avec le DC Innovation Hub au sein de l'Académie Weidmüller – notre centre de formation central à Detmold – un environnement pratique dédié au développement et aux tests de la technologie en courant continu a été créé. Le projet évolue en continu, associe formation, maintenance, recherche et développement produit – et montre comment les jeunes collaboratrices et collaborateurs participent activement à un enjeu clé pour l'avenir.



## APPRENDRE EN CONDITIONS RÉELLES

Dans une première phase, un réseau en courant continu composé de neuf secteurs alimente les machines de l'atelier de formation. Des installations photovoltaïques ont déjà été ajoutées et, plus récemment, des systèmes de stockage par batteries ont été mis en service. L'objectif est d'augmenter l'efficacité énergétique, de réduire la consommation propre et d'améliorer la stabilité du réseau afin de garantir la disponibilité – le tout dans des conditions réelles et en lien direct avec des applications industrielles.

Le hub ne sert pas seulement au développement technologique et à la formation technique, il fournit également des enseignements précieux pour le développement de produits. Les composants et systèmes sont testés et optimisés en fonctionnement continu. Les expériences acquises sont directement intégrées dans notre portefeuille « DC ready » et renforcent ainsi notre capacité d'innovation dans ce domaine.

## VALEUR AJOUTÉE POUR TOUS

Grâce à l'étroite interaction entre formation, maintenance électrique et développement technologique, une véritable valeur ajoutée est créée pour toutes les parties prenantes : les jeunes talents acquièrent une expérience pratique avec une technologie d'avenir, les équipes de développement disposent de données fiables issues du terrain – et nos clients bénéficient de solutions développées et testées en conditions réelles. Une véritable situation gagnant-gagnant-gagnant.

Le DC Innovation Hub constitue ainsi une étape importante vers une alimentation énergétique durable et intelligente – et illustre la manière dont Weidmüller aborde et met en œuvre activement les enjeux de demain.

### À PROPOS DE LA FORMATION ET DES TECHNOLOGIES D'AVENIR...

En novembre 2025, Weidmüller a ouvert un nouveau chapitre de la coopération internationale en matière de formation avec l'inauguration officielle du campus de la Hainan Bielefeld University of Applied Sciences (BiUH) en Chine. En tant que premier partenaire stratégique à capitaux étrangers, Weidmüller soutient l'établissement dans la formation pratique aux technologies d'avenir – et offre aux étudiants un accès à des perspectives et des réseaux internationaux.



# COMME C'ÉTAIT SI BEAU

## UN BREF RETOUR SUR NOTRE 175<sup>E</sup> ANNÉE JUBILAIRE

Une année à inscrire dans les livres d'histoire – au sens propre du terme. En effet, l'année dernière – la 175<sup>e</sup> de l'histoire de notre entreprise – nous n'avons pas seulement célébré notre passé, mais aussi vécu des moments inoubliables qui nous ont marqués pour l'avenir – et qui ont permis de relier des personnes à travers le monde. Un bref retour sur cette année jubilaire.

# 175

Weidmüller 

## LE MONDE INVITÉ CHEZ WEIDMÜLLER

Weidmüller et ses clients – c'est un perfect match. Tant à Detmold que sur nos sites aux États-Unis et en Chine, nous avons ainsi organisé nos Orange Weeks tout au long de l'année 2025 – et célébré notre grand jubilé ensemble avec nos clients.



# UN JUBILÉ À VIVRE ENSEMBLE

Un grand jubilé doit aussi être visible – on ne fête ses 175 ans qu'une seule fois. Portés par notre slogan anniversaire « Pioneering since day one », nous avons donc lancé une nouvelle collection de merchandising Weidmüller. Et nous étions également bien visibles dans les rues de notre siège à Detmold : un bus de ligne n'a pas seulement transporté des passagers d'un point A à un point B, mais a aussi diffusé notre esprit pionnier de manière clairement visible auprès du public.

QUATRE DE NOS ENTREPRISES DU GROUPE ONT ÉGALEMENT CÉLÉBRÉ DES ANNIVERSAIRES INDIVIDUELS AU COURS DE L'ANNÉE ÉCOULÉE

# UNE HISTOIRE VIVANTE

En 175 ans, de l'entreprise textile à un acteur clé de l'électrification, de l'automatisation et de la digitalisation : l'histoire de Weidmüller est avant tout une histoire d'hommes et de femmes – animés par l'esprit pionnier et la quête de la prochaine grande innovation. À l'occasion de notre année jubilaire, nous avons donné vie à cette histoire – par exemple à travers une édition spéciale de notre Orange Mag. Ou encore avec une courte vidéo historique, dans laquelle notre fondateur guide personnellement à travers notre histoire, grâce à l'intelligence artificielle.

Nos apprentis ont eux aussi insufflé de la vie à cette histoire : dans la Weidmüller Welt, au centre-ville de Detmold, ils ont mis sur pied une exposition historique unique.



VERS LE NUMÉRO ANNIVERSAIRE D'ORANGE MAG



VERS LA VIDÉO DE NOTRE FONDATEUR



DÉCOUVREZ-LE DÈS MAINTENANT EN LIGNE!

## CORNIÈRES D'EXTRÉMITÉS EN PLASTIQUE 100 % RECYCLÉ

# UNE AFFAIRE RONDE

Rendre nos propres processus plus durables : un projet important, mais il est encore plus important de le mettre en œuvre étape par étape dans la pratique. Avec notre cornière d'extrémité en plastique 100 % recyclé, nous avons franchi une étape importante dans la création de valeur circulaire.

NOUS RECYCLONS LES DÉCHETS  
PLASTIQUES SOUS FORME DE  
REGRANULÉS

# CIRCUITS FERMÉS, PRODUITS PLUS DURABLES



NOTRE CORNIÈRE D'EXTRÉMITÉ EST COMPOSÉE À  
100 % DE PLASTIQUE RECYCLÉ

**A** fin de rendre notre production et nos produits plus durables, nous poursuivons une stratégie globale. Dans le cadre d'analyses approfondies du cycle de vie, nous évaluons la chronologie complète d'un produit, depuis l'extraction initiale des matières premières jusqu'à la fin de sa vie, en passant par la production. Dans le cadre de notre démarche, nous déterminons le potentiel de décarbonisation de nos produits. Nous élaborons ensuite des mesures concrètes et contraignantes à mettre en œuvre dans notre atelier d'éco-conception. Cet atelier est un élément contraignant de notre processus de développement.

En outre, nous procédons à la réutilisation des déchets de production. La réutilisation permet ainsi de boucler les cycles des matériaux dans la production. Par exemple, notre processus de gestion des déchets plastiques inclut un tri sélectif, un traitement et une regranulation, permettant ainsi de les transformer en matière première réutilisable. Auparavant, l'utilisation de regranulés se limitait à 20 % dans nos produits. Aujourd'hui, nous avons franchi un cap significatif en atteignant 100 % de regranulés. Par ailleurs, nous valorisons l'intégralité de nos résidus métalliques issus du processus d'estampage.

Avec nos cornières d'extrémité Klippon® Connect, nous avons par exemple développé un produit dans lequel nous utilisons 100 % de plastique recyclé, ce qui nous permet d'économiser 80 % de CO<sub>2</sub> dans le plastique. En termes de fonctionnalité, il n'a absolument rien à envier aux cornières d'extrémité conventionnelles : dans tous les types d'armoires électriques industrielles, notre version recyclée empêche de manière fiable le déplacement des composants sur le rail porteur, tout en contribuant à l'économie circulaire. Pour nous, cette initiative marque un jalon stratégique dans notre démarche d'économie circulaire et constitue le miroir de l'efficacité.



CHAQUE CORNIÈRE D'EXTRÉMITÉ EST UNIQUE : SELON LA  
COMPOSITION DES MATÉRIEAUX RECYCLÉS, LES CORNIÈRES  
D'EXTRÉMITÉS SONT DISPONIBLES EN DIFFÉRENTES TEINTES.

# DÉS HORIZONS RADIEUX À RICHMOND

## PORTRAIT : WEIDMÜLLER ÉTATS-UNIS

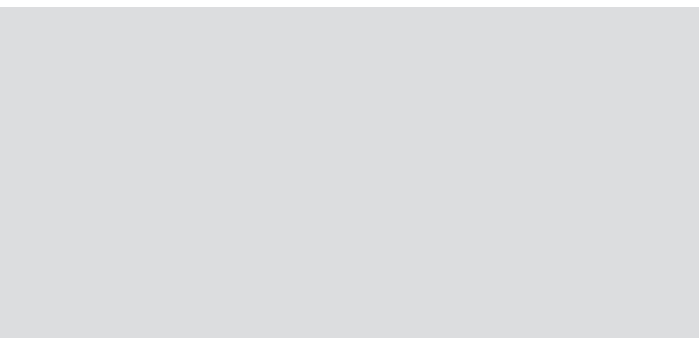


En 1975, Weidmüller a fondé son premier site américain à Richmond, en Virginie, devenant ainsi le premier fabricant allemand de connectique industrielle à se lancer sur le marché américain. Au cours des premières années, l'entreprise a mené un travail de développement stratégique et a procédé à l'introduction des normes européennes en matière de bornes de raccordement auprès d'un nouveau cercle de clients. Aujourd'hui, Weidmüller États-Unis poursuit sa stratégie de croissance en Amérique du Nord et joue un rôle actif dans la définition des standards de demain pour la connectivité industrielle.

1 L'ÉQUIPE WEIDMÜLLER À RICHMOND

2 RANDY SADLER, DIRECTEUR GÉNÉRAL DE WEIDMÜLLER USA

3 OUVERTURE PRÉVUE EN 2025 : LE NOUVEAU SITE D'INGÉNIE-  
RIE ET DE PRODUCTION  
À RICHMOND (ENCADRÉ EN ORANGE)



---

## UN DÉMARRAGE PIONNIER AUX ÉTATS-UNIS

« Nous étions de véritables pionniers », se souvient Randy Sadler, directeur général de Weidmüller États-Unis. « Introduire les borniers IEC sur le marché américain représentait un défi significatif, notamment pour une marque émergente ». Initialement, l'accent a été mis sur la mise en place d'un réseau de distribution, souvent éloigné du site de Virginie.

Après les premiers succès remportés avec la production des bornes SAK à Richmond, une phase de transition a suivi. « La perception de notre marque a changé et nous avons dû nous adapter », explique Randy. Une phase de transformation et de croissance a alors été lancée : Weidmüller États-Unis a affiné son positionnement sur le marché, renforcé son infrastructure et a fait le choix stratégique d'investir dans l'innovation.

À l'heure actuelle, l'entreprise dispose du plus grand centre de distribution d'Amérique du Nord. Elle a récemment inauguré un hall d'ingénierie et de production de 2 300 mètres carrés pour gérer des assemblages complexes et la future production locale. « Nous avons pris de l'élan », déclare Randy. « Et nous l'utilisons pour croître de manière encore plus intelligente et plus rapide ».

---

## MADE IN USA – ET FROM DETMOLD WITH LOVE

À Richmond, nous fabriquons des assemblages de relais, des boîtiers de raccordement pour générateurs PV-DC, des boîtiers équipés, des solutions de rails DIN personnalisées et des assemblages de circuits imprimés OMNIMATE®. « Notre esprit d'entreprise fait partie intégrante de notre conviction », explique Randy. « Notre force réside dans notre capacité à apporter des solutions sur mesure, répondant aux défis rencontrés par nos clients, et non dans l'application de solutions toutes faites ». Avec 165 collaborateurs et une position solide sur le marché, l'équipe manifeste une orientation stratégique vers l'expansion.

Une entreprise d'Ostwestfalen-Lippe aux États-Unis représente, pour Randy, une opportunité unique : « En combinant innovation allemande et esprit entrepreneurial américain, nous créons un environnement propice à la réussite. Animés par le même esprit pionnier, nous façonnons l'avenir, solution après solution ». À Richmond, l'avenir s'annonce résolument orange.



# LE CŒUR DE L'ÉLECTRO- NIQUE

## HIGHTECH DE DETMOLD

NOUS AVONS INAUGURÉ SYMBOLIQUE-  
MENT NOTRE NOUVELLE USINE D'ÉLEC-  
TRONIQUE AVEC DES VISITES GUIDÉES ET  
UN PROGRAMME VARIÉ.

Le 5 septembre 2025, nous avons franchi un nouveau cap dans notre développement : après deux ans de travaux, l'installation sans heurts des équipements et des machines, et une attente fébrile, notre nouvelle usine d'électronique a été inaugurée.

La nouvelle usine fabrique des composants électroniques tels que le système d'E/S déporté u-remote ainsi que l'amplificateur séparateur et le convertisseur de mesure PICOPAK. Le hall de production réunit toutes les étapes importantes de la production sous un même toit : assemblage de circuits imprimés, transformation des plastiques et des métaux, montage et logistique. Des trajets courts, une grande efficacité et une qualité maximale : c'est ici que naît la haute technologie de Detmold.





# DANS LA RÉGION, POUR LA RÉ- GION – LÀ OÙ SE TROUVENT NOS CLIENTS

L'usine est conçue pour la croissance : d'ici 2030, les capacités des machines devraient doubler et les effectifs passer de 70 à environ 300 employés. La proximité du département de développement et de la construction interne de machines et d'installations crée de précieuses synergies et accélère les cycles d'innovation. Le bâtiment établit également des normes en matière de durabilité, avec des pompes à chaleur réversibles, la récupération de chaleur et un système photovoltaïque de 640 kWc sur le toit.

Avec un investissement d'environ 60 millions d'euros, l'un des plus importants de l'histoire de notre entreprise, nous soulignons notre engagement envers le site et notre orientation client : Dans la région, pour la région, nous sommes là où se trouvent nos clients. Notre nouvelle usine électronique au cœur de l'Europe est un lieu où les idées deviennent des innovations et où l'avenir se construit ensemble.



FAITS ET CHIFFRES

# EN UN COUP D'ŒIL



FONDATION

1850



## LES INDUSTRIES TENDANCE EN POINT DE MIRE



CONSTRUCTION DE MACHINES



ÉNERGIE



BÂTIMENTS



CONSTRUCTION D'ARMOIRES ÉLECTRIQUES



FABRICANTS D'ÉQUIPEMENTS



CENTRES DE DONNÉES

60

REPRÉSENTATIONS

10

SITES DE PRODUCTION



SOCIÉTÉS DE DISTRIBUTION

31





ENTREPRISES DE GROUPE



DÉVELOPPEMENT



PRODUCTION

# NOS SITES



# > 5.500

COLLABORATEURS ET COLLABORATRICES DANS LE MONDE ENTIER

# 1 000

MEMBRES DU SERVICE COMMERCIAL DANS LE MONDE ENTIER

# > 1 MIA. €

CHIFFRE D'AFFAIRES EN 2025

FROM  
**DETMOLD**  
WITH ♥

# MAKE THE WORLD MORE ORANGE!

