

Technische Änderung

Sehr geehrte Damen und Herren,

Produktänderungen dienen der kontinuierlichen Produktverbesserung. Die unten aufgeführten Artikel werden in einer modifizierten Version geliefert. Bitte geben Sie diese Produktinformationen an Ihre Mitarbeiter und ggf. an Ihre Kunden weiter. Alle Änderungen werden aus Gründen der Produktverbesserung durchgeführt.

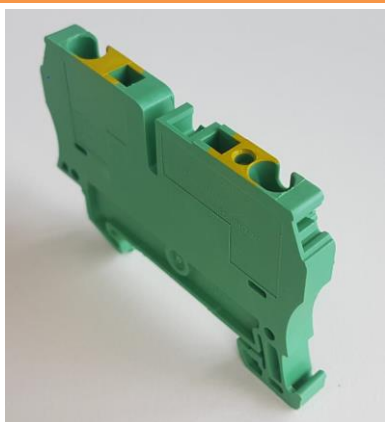
1. Ausgangssituation

Zurzeit werden die betroffenen Produkte zunächst in grüner Farbe gespritzt und erst im Anschluss mit gelber Farbe bedruckt.

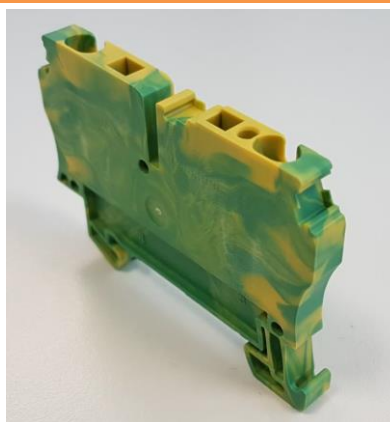
2. Technische Änderung

Die betroffenen Produkte werden in Zukunft direkt in grün-gelber Marmorierung gefertigt, wie auf den folgenden Bildern dargestellt.

Alte Version



Neue Version



3. Grund der Änderung

- Vereinheitlichung der Produkte
- Bessere Erkennbarkeit der PE-Klemmen

4. Verfügbarkeit

Der Änderung wird voraussichtlich im Q1/2021 in Kraft treten. Sobald der genaue Zeitpunkt der Änderung feststeht wird eine zusätzliche Information herausgegeben.

5. Betroffene Artikel

ZPE 10	1746770000	ZPE 10 S	1739570000
ZPE 16	1745250000	ZPE 16 S	1739610000
ZPE 35	1739650000	ZPE 4-2/2AN	1770380000
ZPE 6/3AN	7907400000	ZPE 6-2/2AN	1771370000
ZPE 10/3AN	1767670000	ZPE 16-2/1AN	1772960000
ZPE 16/3AN	1768310000	ZPE 4-2/3AN	1770390000
ZPE 4 S	1808340000	ZPE 6-2/3AN	1771360000
ZPE 6 S	1808350000	ZPE 4-2/4AN	1807090000
ZTPE 4/2AN/1	1854970000	ZTPE 4/4AN/2	1848330000

Bitte entschuldigen Sie die Unannehmlichkeiten, welche eventuell mit der Änderung verbunden sind. Wir werden alles tun, um diese Produktänderung so reibungslos wie möglich und ohne Einfluss auf Lieferzeiten und Funktionsweise durchzuführen.

Für weitere Rückfragen wenden Sie sich bitte direkt an das Ihnen zugeordnete Vertriebsbüro.
Kontaktinformationen zu unseren Außendienstmitarbeitern finden Sie unter: www.weidmueller.com/contact

Mit freundlichen Grüßen

Produktmanagement

Weidmüller Interface GmbH & Co. KG
Klingenbergstraße 16, 32758 Detmold

Weidmüller – Ihr Partner der Industrial Connectivity
Wir freuen uns auf den Dialog mit Ihnen – **Let's connect.**