

**Mehr Freiheit – Weniger Aufwand**  
RockStar® ModuPlug setzt neue Maßstäbe



**Weidmüller** 

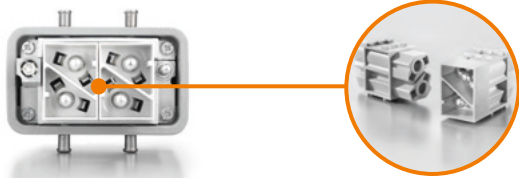


# Großer Auftritt auf kleinstem Raum

## More & Less: RockStar® ModuPlug

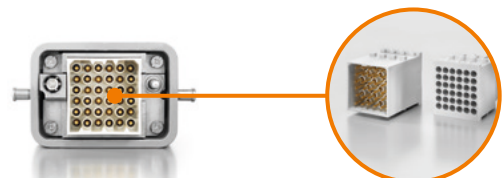
Beste und zukunftssichere Verbindungen sind nirgends so wertvoll wie in der Industrie. Ob im Maschinenbau, im Transportwesen oder im Energiesektor, überall kommen professionelle Steckverbindersysteme zum Einsatz.

Mehr für weniger: RockStar® ModuPlug setzt neue Maßstäbe. Das modulare Steckverbindersystem löst Platzprobleme durch mehr Funktionalität auf reduziertem Bauraum und spart hierdurch nicht zuletzt Gewicht ein. Und das bei mehr Montagekomfort. Eben mehr von dem, was Sie brauchen, und weniger von dem, worauf Sie verzichten können.



### Mehr Power - Weniger Gewicht

Reduziertes Gewicht bei gleicher Leistung dank 100-A-Modul in Baubreite 1.5



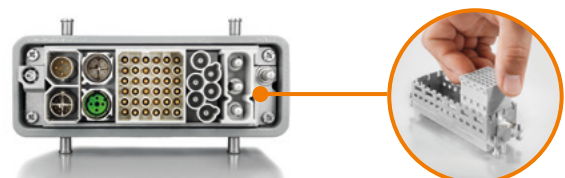
### Mehr Signale - Weniger Raum

HD-36-Modul mit optimaler Packungsdichte zur Übertragung von mehr Signalen



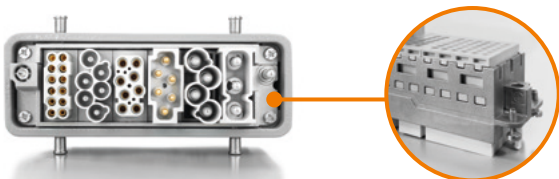
### Mehr Optionen - Weniger Kosten

Vier Modulbreiten für mehr Funktionalität auf kleinstem Bauraum



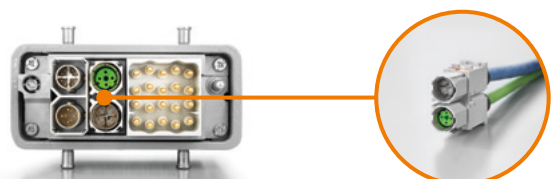
### Mehr Komfort - Weniger Risiko

Schnelle und einfache Handhabung dank des innovativen Schieberahmens und der sicheren Kodierung



### Mehr Flexibilität - Weniger Abhängigkeiten

Variantenvielfalt und Kompatibilität ermöglichen mehr Flexibilität



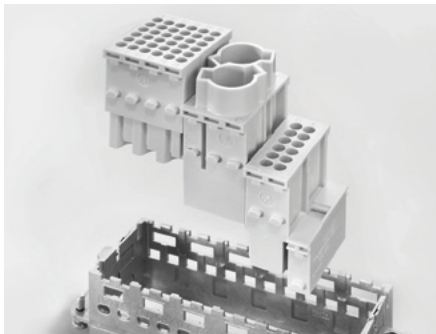
### Mehr Daten - Weniger Limits

Datenübertragung mit bis zu zwei Cat-6<sub>A</sub>-Verbindungen mit jeweils 10 Gbit



RockStar® ModuPlug ist besonders zukunftstauglich ausgelegt. Mit den einzelnen Modulen kombinieren Sie alle benötigten Funktionen zur Übertragung von Energie, Signalen und Daten in einer Schnittstelle. Sie reduzieren Platzbedarf und Kosten im Vergleich zu festpoligen Einsätzen und anderen modularen Steckverbindersystemen.

Die Rahmen und Module lassen sich leicht montieren und in HDC-Gehäuse mit IP65 und IP68 einsetzen. Sie können RockStar® ModuPlug ohne Systemanpassungen in bestehende Anwendungen integrieren.



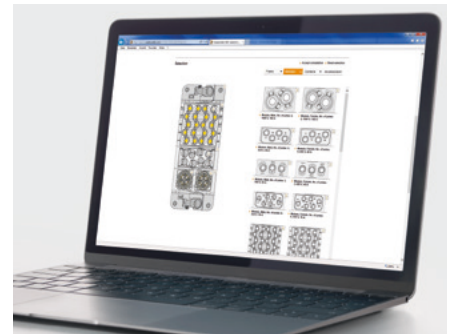
### Halbirtes Rastermaß

Das Rastermaß der Module wurde im Rahmen halbiert. Dadurch wird die Anzahl an Modulplätzen verdoppelt und die Funktionalität auf gleichem Bauraum erhöht.



### Kompaktes Modul

Das kompakte Busmodul kann Megabit- und Gigabit-Dateneinsätze aufnehmen. Das erlaubt die Integration von bis zu zwei Cat.-6<sub>A</sub>-Verbindungen mit jeweils 10 Gbit in einem Modul.



### Einfache Konfiguration

Im RockStar® ModuPlug Online-Konfigurator lassen sich Rahmen, Module, Kontakte und Zubehör schnell und einfach per Drag-and-drop zusammenstellen.

# Cat.-5e-Dateneinsätze

## HDC XX5E01 FMSM12D-0100



Ausführung Modulseite: Buchse  
 Ausführung Gegenseite: Stift, gerade, M12D  
 Kabellänge: 1 m  
 Übertragungsrate: 100 Mbit/s  
 Best.-Nr.: 2451120100

## HDC XX5E01 FMSRJ45-0100



Ausführung Modulseite: Buchse  
 Ausführung Gegenseite: Stift, gerade, RJ45  
 Kabellänge: 1 m  
 Übertragungsrate: 100 Mbit/s  
 Best.-Nr.: 2451080100

## HDC XX5E01 FOXXXXX-0100



Ausführung Modulseite: Buchse  
 Ausführung Gegenseite: offen  
 Kabellänge: 1 m  
 Übertragungsrate: 100 Mbit/s  
 Best.-Nr.: 2003920100

## HDC XX5E01 MMSM12D-0100



Ausführung Modulseite: Stift  
 Ausführung Gegenseite: Stift, gerade, M12D  
 Kabellänge: 1 m  
 Übertragungsrate: 100 Mbit/s  
 Best.-Nr.: 2451110100

## HDC XX5E01 MFSXXXX-0100



Ausführung Modulseite: Stift  
 Ausführung Gegenseite: Buchse, gerade  
 Kabellänge: 1 m  
 Übertragungsrate: 100 Mbit/s  
 Best.-Nr.: 2453550100

## HDC XX5E01 MMSRJ45-0100



Ausführung Modulseite: Stift  
 Ausführung Gegenseite: Stift, gerade, RJ45  
 Kabellänge: 1 m  
 Übertragungsrate: 100 Mbit/s  
 Best.-Nr.: 2450490100

## HDC XX5E01 MOXXXXX-0100



Ausführung Modulseite: Stift  
 Ausführung Gegenseite: offen  
 Kabellänge: 1 m  
 Übertragungsrate: 100 Mbit/s  
 Best.-Nr.: 2003890100

## HDC MBUS4 D5E



Typ: Feldkonfektionierbar Cat 5e, D-codiert  
 Bemessungsstrom: 4 A  
 Bemessungsspannung: 50 V  
 Best.-Nr. (Buchse): 2427930000  
 Best.-Nr. (Stift): 2427920000

# Cat.-6<sub>A</sub>-Dateneinsätze

## HDC XX6A01 FMSM12X-0100



Ausführung Modulseite: Buchse  
 Ausführung Gegenseite: Stift, gerade, M12X  
 Kabellänge: 1 m  
 Übertragungsrate: 10 GBit/s  
 Best.-Nr.: 2451140100

## HDC XX6A01 FMSRJ45-0100



Ausführung Modulseite: Buchse  
 Ausführung Gegenseite: Stift, gerade, RJ45  
 Kabellänge: 1 m  
 Übertragungsrate: 10 GBit/s  
 Best.-Nr.: 2451100100

## HDC XX6A01 FOXXXXX-0100



Ausführung Modulseite: Buchse  
 Ausführung Gegenseite: offen  
 Kabellänge: 1 m  
 Übertragungsrate: 10 GBit/s  
 Best.-Nr.: 2003850100

## HDC XX6A01 MMSM12X-0100



Ausführung Modulseite: Stift  
 Ausführung Gegenseite: Stift, gerade, M12X  
 Kabellänge: 1 m  
 Übertragungsrate: 10 GBit/s  
 Best.-Nr.: 2451130100

## HDC XX6A01 MFSXXXX-0100



Ausführung Modulseite: Stift  
 Ausführung Gegenseite: Buchse, gerade  
 Kabellänge: 1 m  
 Übertragungsrate: 10 GBit/s  
 Best.-Nr.: 2453540100

## HDC XX6A01 MMSRJ45-0100



Ausführung Modulseite: Stift  
 Ausführung Gegenseite: Stift, gerade, RJ45  
 Kabellänge: 1 m  
 Übertragungsrate: 10 GBit/s  
 Best.-Nr.: 2451090100

## HDC XX6A01 MOXXXXX-0100



Ausführung Modulseite: Stift  
 Ausführung Gegenseite: offen  
 Kabellänge: 1 m  
 Übertragungsrate: 10 GBit/s  
 Best.-Nr.: 2003820100

## HDC MBUS8 X6A



Typ: Feldkonfektionierbar Cat. 6<sub>A</sub>, X-codiert  
 Bemessungsstrom: 0,5 A  
 Bemessungsspannung: 50 V  
 Best.-Nr. (Buchse): 2427910000  
 Best.-Nr. (Stift): 2427900000

# Power

## HDC MHP 100 FC/ MC



### 100A

Bemessungsstrom: 100 A  
 Bemessungsspannung: 1000 V  
 Anschlussart: Crimpanschluss  
 Best.-Nr. (Buchse): 1429080000  
 Best.-Nr. (Stift): 1429060000  
 Benötigte Steckplätze: 1.5

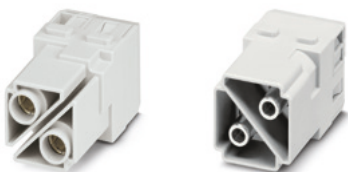
## HDC MHP 200 FC/ MC



### 200A

Bemessungsstrom: 200 A  
 Bemessungsspannung: 1000 V  
 Anschlussart: Crimpanschluss  
 Best.-Nr. (Buchse): 2549260000  
 Best.-Nr. (Stift): 2548900000  
 Benötigte Steckplätze: 1.5

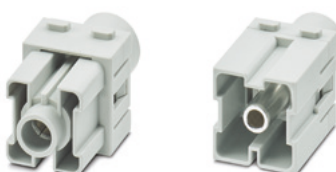
## HDC MHP 100 FAS/ MAS



### 100A

Bemessungsstrom: 100 A  
 Bemessungsspannung: 1000 V  
 Anschlussart: Axialschraubanschluss  
 Best.-Nr. (Buchse): 2748290000  
 Best.-Nr. (Stift): 2748280000  
 Benötigte Steckplätze: 2

## HDC MHP 200 FAS/ MAS



### 200A

Bemessungsstrom: 200 A  
 Bemessungsspannung: 1000 V  
 Anschlussart: Axialschraubanschluss  
 Best.-Nr. (Buchse): 2748250000  
 Best.-Nr. (Stift): 2748240000  
 Benötigte Steckplätze: 2

## HDC MHP 200 PE FAS/ MAS

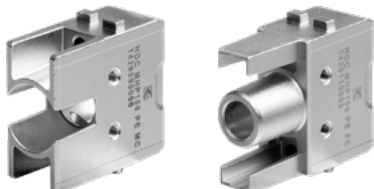


### 200A

Bemessungsstrom: 200 A  
 Bemessungsspannung: 1000 V  
 Anschlussart: Axialschraubanschluss  
 Best.-Nr. (Buchse): 2748270000  
 Best.-Nr. (Stift): 2748260000  
 Benötigte Steckplätze: 2

## HDC MHP100 PE FC/ MC

**New**

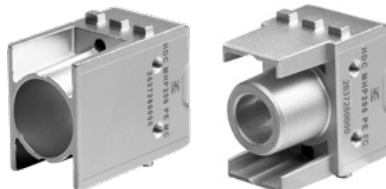


### 100A

Bemessungsstrom: 100 A  
 Bemessungsspannung: 1000 V  
 Anschlussart: Crimpanschluss  
 Best.-Nr. (Buchse): 1429110000  
 Best.-Nr. (Stift): 1429090000  
 Benötigte Steckplätze: 1

## HDC MHP200 PE FC/ MC

**New**



### 200A

Bemessungsstrom: 200 A  
 Bemessungsspannung: 1000 V  
 Anschlussart: Crimpanschluss  
 Best.-Nr. (Buchse): 2637310000  
 Best.-Nr. (Stift): 2637280000  
 Benötigte Steckplätze: 1.5

## Powerkontakte



## HDC MHP 70 FC/ MC



### 70A

Bemessungsstrom: 70 A  
 Bemessungsspannung: 1000 V  
 Anschlussart: Crimpanschluss  
 Best.-Nr. (Buchse): 2668180000  
 Best.-Nr. (Stift): 2668190000  
 Benötigte Steckplätze: 1

## HDC MHP 70 FAS/ MAS



### 70A

Bemessungsstrom: 70 A  
 Bemessungsspannung: 1000 V  
 Anschlussart: Axialschraubanschluss  
 Best.-Nr. (Buchse): 2748310000  
 Best.-Nr. (Stift): 2748300000  
 Benötigte Steckplätze: 1

# Power

## HDC MXH 2 FP/ MP



<b>HX</b>	
Bemessungsstrom:	40 A
Bemessungsspannung:	690 V
Anschlussart:	Push In - Anschluss
Best.-Nr. (Buchse):	2772830000
Best.-Nr. (Stift):	2772800000
Benötigte Steckplätze:	1

## HDC MXH 2 FC/ MC



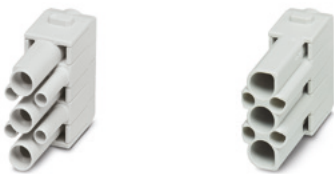
<b>HX</b>	
Bemessungsstrom:	40 A
Bemessungsspannung:	830 V
Anschlussart:	Crimpschluss
Best.-Nr. (Buchse):	2748350000
Best.-Nr. (Stift):	2748340000
Benötigte Steckplätze:	1

## HDC MXH 2 FAS/ MAS



<b>HX</b>	
Bemessungsstrom:	40 A
Bemessungsspannung:	1000 V
Anschlussart:	Axialschraubanschluss
Best.-Nr. (Buchse):	2748330000
Best.-Nr. (Stift):	2748320000
Benötigte Steckplätze:	1

## HDC MXH 3/4 FC/ MC



<b>HX</b>	
Bemessungsstrom:	10 A
Bemessungsspannung:	500 V
Anschlussart:	Crimpschluss
Best.-Nr. (Buchse):	2748370000
Best.-Nr. (Stift):	2748360000
Benötigte Steckplätze:	1

## HDC MXH 3 FC/ MC



<b>HX</b>	
Bemessungsstrom:	40 A
Bemessungsspannung:	690 V
Anschlussart:	Crimpschluss
Best.-Nr. (Buchse):	1429350000
Best.-Nr. (Stift):	1429340000
Benötigte Steckplätze:	1

## HDC MXH 3 FP/ MP



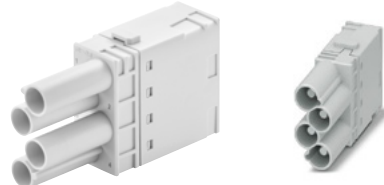
<b>HX</b>	
Bemessungsstrom:	40 A
Bemessungsspannung:	690 V
Anschlussart:	PUSH IN
Best.-Nr. (Buchse):	2772790000
Best.-Nr. (Stift):	2772780000
Benötigte Steckplätze:	1

## HDC MXH 4P FC/ MC



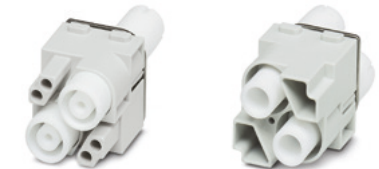
<b>HX</b>	
Bemessungsstrom:	40 A
Bemessungsspannung:	830 V
Anschlussart:	Crimpschluss
Best.-Nr. (Buchse):	1428970000
Best.-Nr. (Stift):	1428950000
Benötigte Steckplätze:	1

## HDC MXH 4P FP/ MP



<b>HX</b>	
Bemessungsstrom:	40 A
Bemessungsspannung:	690 V
Anschlussart:	Crimpschluss
Best.-Nr. (Buchse):	2772810000
Best.-Nr. (Stift):	2772820000
Benötigte Steckplätze:	1

## HDC MHE 2 HV FC/ MC



<b>HE</b>	
Bemessungsstrom:	16 A
Bemessungsspannung:	2900 V
Anschlussart:	Crimpschluss
Best.-Nr. (Buchse):	2748390000
Best.-Nr. (Stift):	2748380000
Benötigte Steckplätze:	2

## CTIN CM 1.6/2.5

### Zubehör



Bemessungsstrom:	-
Bemessungsspannung:	-
Anschlussart:	Crimpschluss
Best.-Nr.:	9205430000

## REMOVAL TOOL HX

### Zubehör

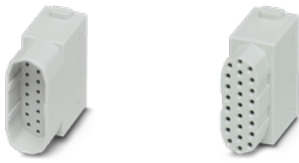


Bemessungsstrom:	-
Bemessungsspannung:	-
Anschlussart:	Crimpschluss
Best.-Nr.:	1002990000

# Signal

## HDC MHS 25 FC / MC

New



### HS

Bemessungsstrom: 4 A  
 Bemessungsspannung: 30 V  
 Anschlussart: Crimpanschluss  
 Best.-Nr. (Buchse): 2748510000  
 Best.-Nr. (Stift): 2748500000  
 Benötigte Steckplätze: 1

## HDC MBUS CT X/D 0.6/1.0

Zubehör



Bemessungsstrom: -  
 Bemessungsspannung: -  
 Anschlussart: Crimpanschluss  
 Best.-Nr.: 2592650000

## HDC MHD 12 FP / MP

PUSH IN



### HD

Bemessungsstrom: 10 A  
 Bemessungsspannung: 250 V  
 Anschlussart: PUSH IN-Anschluss  
 Best.-Nr. (Buchse): 2748470000  
 Best.-Nr. (Stift): 2748460000  
 Benötigte Steckplätze: 1

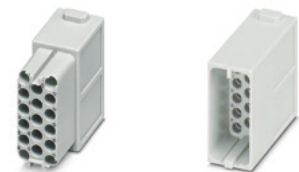
## HDC MHD 12 FC / MC



### HD

Bemessungsstrom: 10 A  
 Bemessungsspannung: 250 V  
 Anschlussart: Crimpanschluss  
 Best.-Nr. (Buchse): 1428850000  
 Best.-Nr. (Stift): 1428840000  
 Benötigte Steckplätze: 1

## HDC MHD 17 FC / MC



### HD

Bemessungsstrom: 10 A  
 Bemessungsspannung: 160 V  
 Anschlussart: Crimpanschluss  
 Best.-Nr. (Buchse): 2748490000  
 Best.-Nr. (Stift): 2748480000  
 Benötigte Steckplätze: 1

## CTX CM 1.6/2.5

Zubehör



Bemessungsstrom: -  
 Bemessungsspannung: -  
 Anschlussart: Crimpanschluss  
 Best.-Nr.: 9018490000

## CTIN CM 1.6/2.5

Zubehör



Bemessungsstrom: -  
 Bemessungsspannung: -  
 Anschlussart: Crimpanschluss  
 Best.-Nr.: 9205430000

## REMOVAL TOOL HD

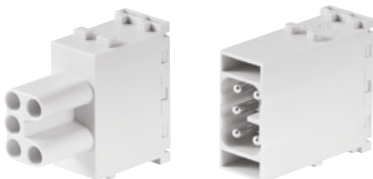
Zubehör



Bemessungsstrom: -  
 Bemessungsspannung: -  
 Anschlussart: Crimpanschluss  
 Best.-Nr.: 1002990000

## HDC MHE 5 FP / MP

PUSH IN



### HE

Bemessungsstrom: 16 A  
 Bemessungsspannung: 400 V  
 Anschlussart: PUSH IN-Anschluss  
 Best.-Nr. (Buchse): 2636190000  
 Best.-Nr. (Stift): 2636180000  
 Benötigte Steckplätze: 1

## HDC MHE 5L FP / MP

PUSH IN



### HE

Bemessungsstrom: 16 A  
 Bemessungsspannung: 230 V  
 Anschlussart: PUSH IN-Anschluss  
 Best.-Nr. (Buchse): 2748410000  
 Best.-Nr. (Stift): 2748400000  
 Benötigte Steckplätze: 1

## HDC MHE 6 FC / MC



### HE

Bemessungsstrom: 16 A  
 Bemessungsspannung: 500 V  
 Anschlussart: Crimpanschluss  
 Best.-Nr. (Buchse): 1429370000  
 Best.-Nr. (Stift): 1429360000  
 Benötigte Steckplätze: 1

# Signal

## HDC MHE 6P FC / MC



### HE

Bemessungsstrom:	16 A
Bemessungsspannung:	830 V
Anschlussart:	Crimpschluss
Best.-Nr. (Buchse):	1505660000
Best.-Nr. (Stift):	1505650000
Benötigte Steckplätze:	1

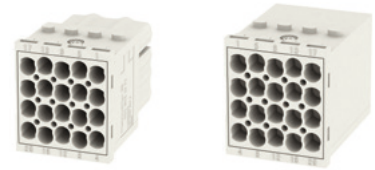
## HDC MHE 8 FC / MC



### HE

Bemessungsstrom:	16 A
Bemessungsspannung:	400 V
Anschlussart:	Crimpschluss
Best.-Nr. (Buchse):	1428890000
Best.-Nr. (Stift):	1428880000
Benötigte Steckplätze:	1

## HDC MHE 20 FC / MC



### HE

Bemessungsstrom:	16 A
Bemessungsspannung:	500 V
Anschlussart:	Crimpschluss
Best.-Nr. (Buchse):	1428930000
Best.-Nr. (Stift):	1428910000
Benötigte Steckplätze:	1

## CTX CM 1.6/2.5

### Zubehör



Bemessungsstrom:	-
Bemessungsspannung:	-
Anschlussart:	Crimpschluss
Best.-Nr.:	9018490000

## CTIN CM 1.6/2.5

### Zubehör



Bemessungsstrom:	-
Bemessungsspannung:	-
Anschlussart:	Crimpschluss
Best.-Nr.:	9205430000

## REMOVAL TOOL HD

### Zubehör



Bemessungsstrom:	-
Bemessungsspannung:	-
Anschlussart:	Crimpschluss
Best.-Nr.:	1866750000

# Data - Megabit

## HDC MMBIT 8 FC/MC M

New



### HD

Bemessungsstrom:	10 A
Bemessungsspannung:	48 V
Anschlussart:	Crimpschluss
Best.-Nr. (Buchse):	3092830000
Best.-Nr. (Stift):	3092870000
Benötigte Steckplätze:	1

## HDC MMBIT 8 FC/MC M SH

New



### HD mit Schirmübertragung zum Modulrahmen

Bemessungsstrom:	10 A
Bemessungsspannung:	48 V
Anschlussart:	Crimpschluss
Best.-Nr. (Buchse):	3092860000
Best.-Nr. (Stift):	3092990000
Benötigte Steckplätze:	1

## HDC MMBIT 8 FC/MC M2

New



### HD für zwei Kabel

Bemessungsstrom:	10 A
Bemessungsspannung:	48 V
Anschlussart:	Crimpschluss
Best.-Nr. (Buchse):	3092840000
Best.-Nr. (Stift):	3092880000
Benötigte Steckplätze:	1

## HDC MMBIT 8 FC/MC M2 SH

New



### HD für zwei Kabel mit Schirmübertragung zum Modulrahmen

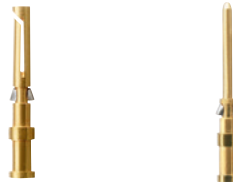
Bemessungsstrom:	10 A
Bemessungsspannung:	48 V
Anschlussart:	Crimpschluss
Best.-Nr. (Buchse):	3092850000
Best.-Nr. (Stift):	3092890000
Benötigte Steckplätze:	1

## HDC-C-HD-BM/ SM0.14-0.37AU



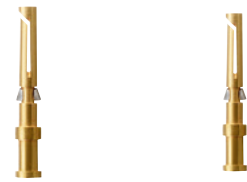
Bemessungsstrom:	-
Bemessungsspannung:	-
Anschlussart:	Crimpschluss
Best.-Nr. (Buchse):	1651670000
Best.-Nr. (Stift):	1651620000

## HDC-C-HD-BM/ SM0.5AU



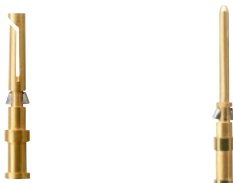
Bemessungsstrom:	-
Bemessungsspannung:	-
Anschlussart:	Crimpschluss
Best.-Nr. (Buchse):	1651680000
Best.-Nr. (Stift):	1651630000

## HDC-C-HD-BM/ SM0.75-1.00AU



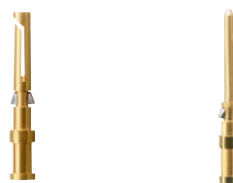
Bemessungsstrom:	-
Bemessungsspannung:	-
Anschlussart:	Crimpschluss
Best.-Nr. (Buchse):	1651670000
Best.-Nr. (Stift):	1651690000

## HDC-C-HD-BM/ SM1.5AU



Bemessungsstrom:	-
Bemessungsspannung:	-
Anschlussart:	Crimpschluss
Best.-Nr. (Buchse):	1651700000
Best.-Nr. (Stift):	1651650000

## HDC-C-HD-BM/ SM2.5AU



Bemessungsstrom:	-
Bemessungsspannung:	-
Anschlussart:	Crimpschluss
Best.-Nr. (Buchse):	1651710000
Best.-Nr. (Stift):	1651660000

# Data - Megabit

## CTX CM 1.6/2.5

Zubehör



Bemessungsstrom: -  
 Bemessungsspannung: -  
 Anschlussart: Crimpanschluss  
 Best.-Nr.: 9018490000

## REMOVAL TOOL HD

Zubehör



Bemessungsstrom: -  
 Bemessungsspannung: -  
 Anschlussart: Crimpanschluss  
 Best.-Nr.: 1866730000

# Data

## HDC MGBIT 8 FC / MC



**HS**  
 Bemessungsstrom: 5 A  
 Bemessungsspannung: 50 V  
 Anschlussart: Crimpanschluss  
 Best.-Nr. (Buchse): 2748530000  
 Best.-Nr. (Stift): 2748520000  
 Benötigte Steckplätze: 1

## HDC MMBIT 8 FC/MC M2 SH

New



**HS mit Schirmübertragung zum Modulrahmen**  
 Bemessungsstrom: 5 A  
 Bemessungsspannung: 48 V  
 Anschlussart: Crimp connection  
 Best.-Nr. (Buchse): 3092810000  
 Best.-Nr. (Stift): 3092820000  
 Benötigte Steckplätze: 1

## HDC C HS BM/ SM 0.08-0.12 AU



Bemessungsstrom: -  
 Bemessungsspannung: -  
 Anschlussart: Crimpkontakte  
 Best.-Nr. (Buchse): 2748730000  
 Best.-Nr. (Stift): 2748710000

## HDC C HS BM/ SM 0.2-0.5 AU



Bemessungsstrom: -  
 Bemessungsspannung: -  
 Anschlussart: Crimpkontakte  
 Best.-Nr. (Buchse): 2748720000  
 Best.-Nr. (Stift): 2748700000

## HDC MBUS CT X/D 0.6/1.0

Zubehör



Bemessungsstrom: -  
 Bemessungsspannung: -  
 Anschlussart: Crimpanschluss  
 Best.-Nr.: 2592650000

## HDC MBUS CL X/D

Zubehör



Bemessungsstrom: -  
 Bemessungsspannung: -  
 Anschlussart: Crimpanschluss  
 Best.-Nr. 0.6/1.0: 2592680000  
 Best.-Nr. 0.09/0.5: 3125010000

## REMOVAL TOOL HS

Zubehör



Bemessungsstrom: -  
 Bemessungsspannung: -  
 Anschlussart: -  
 Best.-Nr.: 3131280000

# Data

## HDC MEMC 2



Bemessungsstrom: 10 A  
 Bemessungsspannung: 50 V  
 Anschlussart: Crimpanschluss  
 Best.-Nr. (Buchse): 2748570000  
 Best.-Nr. (Stift): 2748560000

## HDC MBUS HD 4



Bemessungsstrom: 10 A  
 Bemessungsspannung: 50 V  
 Anschlussart: Crimpanschluss  
 Best.-Nr. (Buchse): 2748580000  
 Best.-Nr. (Stift): 2748590000

## HDC MBUS HE 1



Bemessungsstrom: 16 A  
 Bemessungsspannung: 50 V  
 Anschlussart: Crimpanschluss  
 Best.-Nr. (Buchse): 2748600000  
 Best.-Nr. (Stift): 2748610000

## HDC MBUS HD 1



Bemessungsstrom: 10 A  
 Bemessungsspannung: 50 V  
 Anschlussart: Crimpanschluss  
 Best.-Nr. (Buchse): 2748620000  
 Best.-Nr. (Stift): 2748630000

## HDC MBUS HS 8



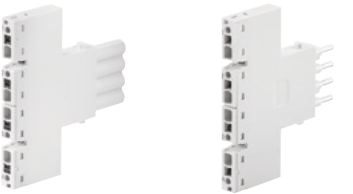
Bemessungsstrom: 5 A  
 Bemessungsspannung: 50 V  
 Anschlussart: Crimpanschluss  
 Best.-Nr. (Buchse): 2748640000  
 Best.-Nr. (Stift): 2748650000

## HDC MHE 4X



Typ: Reihenklemmen-Module  
 Bemessungsstrom: 16 A  
 Bemessungsspannung: 250 V  
 Anschlussart: PUSH IN-Anschluss  
 Best.-Nr. (Buchse): 2636060000  
 Best.-Nr. (Stift): 2636070000

## HDC MHE 4X2



Typ: Reihenklemmen-Module mit Potentialverteilung  
 Bemessungsstrom: 16 A  
 Bemessungsspannung: 250 V  
 Anschlussart: PUSH IN-Anschluss  
 Best.-Nr. (Buchse): 2636080000  
 Best.-Nr. (Stift): 2636090000

## HDC MHE 4



Typ: Reihenklemmen-Module  
 Bemessungsstrom: 16 A  
 Bemessungsspannung: 250 V  
 Anschlussart: PUSH IN-Anschluss  
 Best.-Nr. (Buchse): 2635990000  
 Best.-Nr. (Stift): 2635980000

## HDC MMARK 4



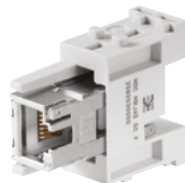
Typ: Markierer (64 Stück pro Karte)  
 Best.-Nr.: 2710590000

## HDC MXSCC\* 4X



Typ: Querverbindungsbrücke  
 Best.-Nr. (2 pole): 2709710000  
 Best.-Nr. (12 pole): 2709820000

## HDC MRJ45 GC



Typ: RJ45 Gender Changer - Steckseite für alle anderen  
 Bemessungsstrom: 1 A  
 Bemessungsspannung: 50 V  
 Anschlussart: Pin  
 Best.-Nr.: 2592030000

## HDC MRJ45 PCADP MC



Typ: Adapter - RJ45 für Patchkabel  
 Best.-Nr.: 2592260000

# Data

## HDC MRJ45 ABP MI



Typ: EIA/TIA-568A, EIA/TIA-568B, PROFINET  
Best.-Nr.: 2592210000

## HDC MRJ45 A MI



Typ: EIA/TIA-568A  
Best.-Nr.: 2592220000

## HDC MRJ45 B MI



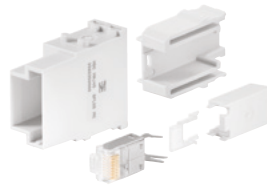
Typ: EIA/TIA-568B  
Best.-Nr.: 2592230000

## HDC MRJ45 P MI



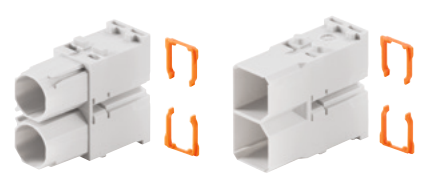
Typ: Profinet  
Best.-Nr.: 2592240000

## HDC MRJ45 8 PLUG MC



Typ: Module, Steckereinsatz, RJ45-Crimp  
Bemessungsstrom: 1 A  
Bemessungsspannung: 50 V  
Anschlussart: Crimp  
Best.-Nr.: 2592250000

## HDC MBUS



Typ: Datenmodul  
Hinweis: Benötigt WM Kabel  
Best.-Nr. (Buchse): 1429020000  
Best.-Nr. (Stift): 1428990000

# Pneumatik

## HDC MPN 2



Typ: Zweipoliges Pneumatikmodul  
Best.-Nr.: 2637320000

## HDC MPN 3



Typ: Dreipoliges Pneumatikmodul  
Best.-Nr.: 2637340000

## HDC MPN 6.0



Typ: Pneumatic contact  
Best.-Nr. (Buchse): 2637390000  
Best.-Nr. (Stift): 2637350000  
Best.-Nr. (SOF): 2637400000

## HDC MPN 1.6



Typ: Pneumatikkontakte  
Best.-Nr. (Buchse): 2637480000  
Best.-Nr. (Stift): 2637470000  
Best.-Nr. (SOF): 2637490000

## HDC MPN 3.0



Typ: Pneumatikkontakte  
Best.-Nr. (Buchse): 2637450000  
Best.-Nr. (Stift): 2637440000  
Best.-Nr. (SOF): 2637460000

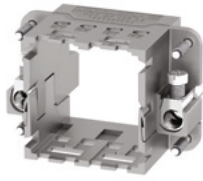
## HDC MPN 4.0



Typ: Pneumatikkontakte  
Best.-Nr. (Buchse): 2637420000  
Best.-Nr. (Stift): 2637410000  
Best.-Nr. (SOF): 2637430000

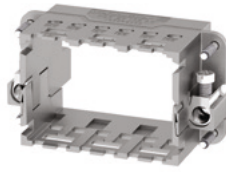
# Rahmen

## HDC MF 6B



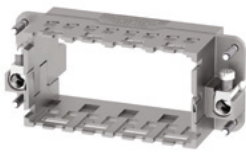
Gehäusegröße: 6B = Baugröße 3  
 Best.-Nr. (AB): 1428920000  
 Best.-Nr. (BA): 1428940000

## HDC MF 10B



Gehäusegröße: 10B = Baugröße 4  
 Best.-Nr. (AC): 1428960000  
 Best.-Nr. (CA): 1428980000

## HDC MF 16B



Gehäusegröße: 16B = Baugröße 6  
 Best.-Nr. (AD): 1429010000  
 Best.-Nr. (DA): 1429030000

## HDC MF 24B



Gehäusegröße: 24B = Baugröße 8  
 Best.-Nr. (AF): 1429050000  
 Best.-Nr. (FA): 1429070000

# Gehäuse und Zubehör

## Gehäuseoberteile Kabelabgang oben



BG: 3 Größe Kabeleingänge: M25 Best.-Nr.: 2716700000  
 BG: 4 Größe Kabeleingänge: M32 Best.-Nr.: 2716720000  
 BG: 6 Größe Kabeleingänge: M40 Best.-Nr.: 2716730000  
 BG: 8 Größe Kabeleingänge: M40 Best.-Nr.: 2716740000

## Gehäuseoberteile Kabelabgang seitlich



BG: 3 Größe Kabeleingänge: M25 Best.-Nr.: 2716750000  
 BG: 4 Größe Kabeleingänge: M32 Best.-Nr.: 2716760000  
 BG: 6 Größe Kabeleingänge: M40 Best.-Nr.: 2716770000  
 BG: 8 Größe Kabeleingänge: M40 Best.-Nr.: 2716780000

## HDC AF WM Deckel



Typ: Deckel für Gehäuseunterteile  
 BG: 3 Best.-Nr.: 2716810000  
 BG: 4 Best.-Nr.: 2716820000  
 BG: 6 Best.-Nr.: 2716830000  
 BG: 8 Best.-Nr.: 2716840000

## HDC AF WM Anbauflansch



Typ: Benötigte Adapter zur Montage  
 Best.-Nr. (20 Stk. ohne Schrauben): 2716790000  
 Best.-Nr. (2 Stk. mit Schrauben): 2716800000

## HDC MDU Einsatz



Typ: Dummymodul 1/2 Steckplatz  
 Best.-Nr.: 1429040000

# Moduplug Portfolio



Typ	Beschreibung	Kabellänge	VPE.	Best.-Nr.
Cat. 6A, LSZH, grau	HDC RJ4501 MMSCAT6-0020	0.2 m	1 Stk.	2661950020
	HDC RJ4501 MMSCAT6-0030	0.3 m	1 Stk.	2661950030
	HDC RJ4501 MMSCAT6-0040	0.4 m	1 Stk.	2661950040
	HDC RJ4501 MMSCAT6-0050	0.5 m	1 Stk.	2661950050
	HDC RJ4501 MMSCAT6-0060	0.6 m	1 Stk.	2661950060
	HDC RJ4501 MMSCAT6-0070	0.7 m	1 Stk.	2661950070
	HDC RJ4501 MMSCAT6-0080	0.8 m	1 Stk.	2661950080
	HDC RJ4501 MMSCAT6-0090	0.9 m	1 Stk.	2661950090
	HDC RJ4501 MMSCAT6-0100	1.0 m	1 Stk.	2661950100
	HDC RJ4501 MMSCAT6-0150	1.5 m	1 Stk.	2661950150
	HDC RJ4501 MMSCAT6-0200	2.0 m	1 Stk.	2661950200
	HDC RJ4501 MMSCAT6-0250	2.5 m	1 Stk.	2661950250
	HDC RJ4501 MMSCAT6-0300	3.0 m	1 Stk.	2661950300
	HDC RJ4501 MMSCAT6-0400	4.0 m	1 Stk.	2661950400
	HDC RJ4501 MMSCAT6-0500	5.0 m	1 Stk.	2661950500
	HDC RJ4501 MMSCAT6-0600	6.0 m	1 Stk.	2661950600
	HDC RJ4501 MMSCAT6-0700	7.0 m	1 Stk.	2661950700
	HDC RJ4501 MMSCAT6-0750	7.5 m	1 Stk.	2661950750
	HDC RJ4501 MMSCAT6-0800	8.5 m	1 Stk.	2661950800
	HDC RJ4501 MMSCAT6-0900	9.0 m	1 Stk.	2661950900
HDC RJ4501 MMSCAT6-1000	10.0 m	1 Stk.	2661951000	
HDC RJ4501 MMSCAT6-1500	15.0 m	1 Stk.	2661951500	
HDC RJ4501 MMSCAT6-2000	20.0 m	1 Stk.	2661952000	

# Crimpkontakte

## HD Kontakte

Oberfläche Gold



### Stift (Oberfläche Gold)

HDC-C-HD-SM0.14-0.37AU	1651620000
HDC-C-HD-SM0.5AU	1651630000
HDC-C-HD-SM0.75-1.00AU	1651640000
HDC-C-HD-SM1.5AU	1651650000
HDC-C-HD-SM2.5AU	1651660000

### Buchse (Oberfläche Gold)

HDC-C-HD-BM0.14-0.37AU	1651670000
HDC-C-HD-BM0.5AU	1651680000
HDC-C-HD-BM0.75-1.00AU	1651690000
HDC-C-HD-BM1.5AU	1651700000
HDC-C-HD-BM2.5AU	1651710000

## HE Kontakte

Oberfläche Gold



### Stift (Oberfläche Gold)

HDC-C-HE-SM0.5AU	1651420000
HDC-C-HE-SM0.75-1.00AU	1651430000
HDC-C-HE-SM1.5AU	1651440000
HDC-C-HE-SM2.5AU	1651450000
HDC-C-HE-SM4.0AU	1651460000
HDC-C-HE-SM4.65AU	1116540000

### Buchse (Oberfläche Gold)

HDC-C-HE-BM0.5AU	1651470000
HDC-C-HE-BM0.75-1.00AU	1651480000
HDC-C-HE-BM1.5AU	1651490000
HDC-C-HE-BM2.5AU	1651500000
HDC-C-HE-BM4.0AU	1651510000
HDC-C-HE-BM4.65AU	1116530000

## HD Kontakte

Oberfläche Silber



### Stift (Oberfläche Silber)

HDC-C-HD-SM0.14-0.37AG	1651520000
HDC-C-HD-SM0.5AG	1651530000
HDC-C-HD-SM0.75-1.00AG	1601750000
HDC-C-HD-SM1.5AG	1651550000
HDC-C-HD-SM2.5AG	1651560000

### Buchse (Oberfläche Silber)

HDC-C-HD-BM0.14-0.37AG	1651570000
HDC-C-HD-BM0.5AG	1651580000
HDC-C-HD-BM0.75-1.00AG	1601760000
HDC-C-HD-BM1.5AG	1651600000
HDC-C-HD-BM2.5AG	1651610000

## HE Kontakte

Oberfläche Silber



### Stift (Oberfläche Silber)

HDC-C-HE-SM0.5AG	1200500000
HDC-C-HE-SM0.75-1.00AG	1200600000
HDC-C-HE-SM1.5AG	1200700000
HDC-C-HE-SM2.5AG	1200800000
HDC-C-HE-SM4.0AG	1200900000

### Buchse (Oberfläche Silber)

HDC-C-HE-BM0.5AG	1201100000
HDC-C-HE-BM0.75-1.00AG	1201200000
HDC-C-HE-BM1.5AG	1201300000
HDC-C-HE-BM2.5AG	1201400000
HDC-C-HE-BM4.0AG	1201500000

# Crimpkontakte

## 40A HX Kontakte

Oberfläche Silber



### Stift

HDC C HX SM1.5AG	1002910000
HDC C HX SM2.5AG	1002920000
HDC C HX SM4.0AG	1002930000
HDC C HX SM6.0AG	1002940000

### Buchse

HDC C HX BM1.5AG	1002950000
HDC C HX BM2.5AG	1002960000
HDC C HX BM4.0AG	1002970000
HDC C HX BM6.0AG	1002980000

## 70A Kontakte

Oberfläche Silber



### Stift

HDC MHP70 M 6	2668280000
HDC MHP70 M 6 P	2691190000
HDC MHP70 M 10	2668350000
HDC MHP70 M 10 P	2691240000
HDC MHP70 M 16	2668360000
HDC MHP70 M 16 P	2691250000
HDC MHP70 M 25	2668370000
HDC MHP70 M 25 P	2691260000

### Buchse

HDC MHP70 F 6	2668210000
HDC MHP70 F 10	2668200000
HDC MHP70 F 16	2668220000
HDC MHP70 F 25	2668260000

## 100A Kontakte

Oberfläche Silber



### Stift

HDC MHP100 M 10	1435750000
HDC MHP100 M 16	1435760000
HDC MHP100 M 25	1435770000
HDC MHP100 M 35	1435780000

### Buchse

HDC MHP100 F 10	1435790000
HDC MHP100 F 16	1435810000
HDC MHP100 F 25	1435820000
HDC MHP100 F 35	1435830000

## 200A Kontakte

Oberfläche Silber



### Stift

HDC MHP200 M 25	2514860000
HDC MHP200 M 35	2514870000
HDC MHP200 M 50	2514880000
HDC MHP200 M 70	2514890000

### Buchse

HDC MHP200 F 25	2514820000
HDC MHP200 F 35	2514830000
HDC MHP200 F 50	2514840000
HDC MHP200 F 70	2514850000

## Weidmüller – Ihr Partner der Industrial Connectivity

Als erfahrene Experten unterstützen wir unsere Kunden und Partner auf der ganzen Welt mit Produkten, Lösungen und Services im industriellen Umfeld von Energie, Signalen und Daten. Wir sind in ihren Branchen und Märkten zu Hause und kennen die technologischen Herausforderungen von morgen. So entwickeln wir immer wieder innovative, nachhaltige und wertschöpfende Lösungen für ihre individuellen Anforderungen. Gemeinsam setzen wir Maßstäbe in der Smart Industrial Connectivity.

Wir können nicht ausschließen, dass in unseren Druckschriften oder in Software, die zu Bestellzwecken dem Kunden übergeben wird, Fehler enthalten sind. Wir sind bemüht, solche Fehler, sobald sie uns bekannt werden, zu korrigieren.

Für alle Bestellungen gelten unsere allgemeinen Lieferbedingungen, die Sie auf der Internetseite unseres Gruppenunternehmens, bei dem Sie Ihre Bestellung aufgeben, einsehen können und die wir Ihnen auf Wunsch auch gerne zusenden.

Weidmüller Interface GmbH & Co. KG  
Klingenbergstraße 26  
32758 Detmold, Germany  
T +49 5231 14-0  
F +49 5231 14-292083  
[www.weidmueller.com](http://www.weidmueller.com)

Persönlichen Support  
finden Sie im Internet unter:  
[www.weidmueller.com/contact](http://www.weidmueller.com/contact)

Made in Germany

03/2025/SMC