

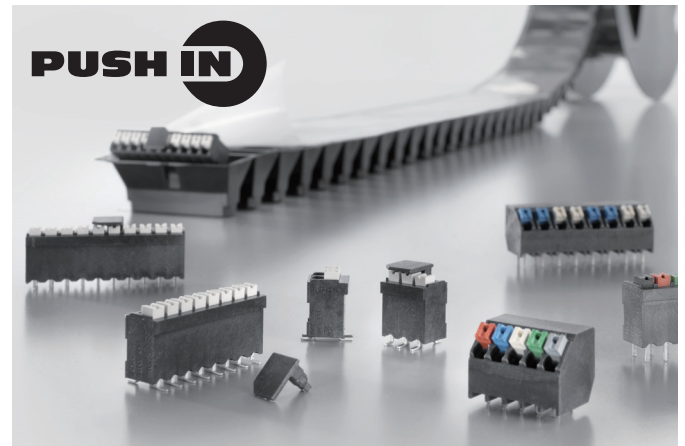
LSF-SMTシリーズ

プッシュイン接続による省配線性とリフローによる機械組立に対応したコンパクトなプリント基板用端子台

LSF-SMTシリーズは、コンパクトなボディに差し込むだけで結線できるプッシュイン接続技術を採用した、省配線性に優れた信号用配線に最適なプリント基板用端子台です。耐熱性材料LCPを使用し、リフローに対応するため、機械による自動実装にも対応可能です。

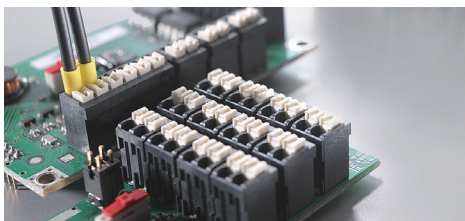
主な仕様:

- ピッチ:3.5、3.81mm/5.00、5.08mm/7.5、7.62mm
- 定格電圧:320V/500V/800 V
- 定格電流:17.5 A
- 電線接続範囲:0.2 - 1.5 mm²
- 角度:90度、135度、180度



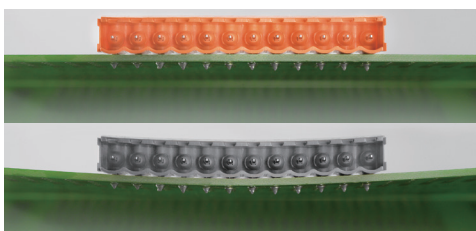
省配線性に優れたプッシュイン接続

単線やスリーブ付き撚線は差し込むだけで結線できる省配線性に優れたプッシュイン接続は、ドライバーなどの工具も必要ありません。またネジ締めなどの作業も無いため、作業者の熟練度に関係なく、作業を均一化でき、配線品質の信頼性向上に貢献します。電線の引き抜きもリリースボタンで、簡単に素早く行えます。



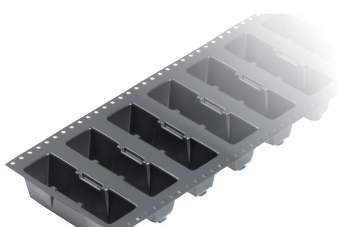
コンパクトデザインで省スペース化に貢献

非常に小型でスッキリとしたデザインの為、限られたスペースを有効に活用することができ、省スペース化に貢献します。また電線接続と電線リリース用ボタンが同一面にあり、限られたスペースでも、快適な作業性をお約束します。



リフローに対応する耐熱性LCP(液晶ポリマ)材料

耐熱性にすぐれ、熱変形に強いLCP(液晶ポリマ)材料は、260°C/3秒/2回のリフロー半田付けが可能です。また、湿度膨張が少ない(膨張率0.03%以下)LCP材料は、ブリストアが発生せず、ベーキングなどの前工程が不要なため、製造工数の削減にも貢献します。

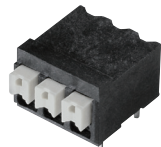



安全で確実な自動化プロセスを支援

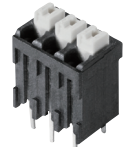
標準テープ幅のリール梱包やトレイ梱包が用意され、他のSMD部品と同様に自動実装に対応します。また、ピックしづらい製品については、ピック&プレーズ用パッド付きで、安全で確実な自動化プロセスを提供します。

製品ラインナップおよび技術データ


ピッチ : 3.50mm/3.81mm	
適合電線	0.2 mm ² ~ 1.5 mm ² (AWG 28 ~ 14)
ピン長さ	3.5 mm
定格電圧 (IEC) / (UL)	320 V / 300 V
定格電流 (IEC) / (UL)	17.5 A / 12A
極数	
2	
3	
4	
5	
6	
7	
8	
9	
10	
11	
12	
13	
14	
15	
16	
17	
18	
19	
20	
21	
22	
23	
24	


電線角度 : 90°	
LSF-SMT 3.50(3.81)/.../90 3.5SN BK TU	
	
品番 (3.50mm ピッチ)	品番 (3.81mm ピッチ)
1824420000	1824620000
1824430000	1824630000
1824440000	1824640000
1824450000	1824650000
1824460000	1824660000
1824470000	1824690000
1824480000	1824700000
1824490000	1824710000
1824500000	1824720000
1824510000	1824730000
1824520000	1825300000
1870380000	1871200000
1870390000	1871210000
1870400000	1871220000
1870410000	1871230000
1870420000	1871240000
1870430000	1871250000
1870440000	1871260000
1870450000	1871270000
1870460000	1871280000
1870470000	1871290000
1870480000	1871300000
1870490000	1871310000

電線角度 : 135°	
LSF-SMT 3.50(3.81)/.../135 3.5SN BK TU	
	
品番 (3.50mm ピッチ)	品番 (3.81mm ピッチ)
1885650000	1885880000
1885660000	1885890000
1885670000	1885900000
1885680000	1885910000
1885690000	1885920000
1885700000	1885930000
1885710000	1885940000
1885720000	1885950000
1885730000	1885960000
1885740000	1885970000
1885750000	1885980000
1885760000	1885990000
1885770000	1886000000
1885780000	1886010000
1885790000	1886020000
1885800000	1886030000
1885810000	1886040000
1885820000	1886050000
1885830000	1886060000
1885840000	1886070000
1885850000	1886080000
1885860000	1886090000
1885870000	1886100000

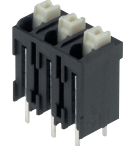
電線角度 : 180°	
LSF-SMT 3.50(3.81)/.../180 3.5SN BK TU	
	
品番 (3.50mm ピッチ)	品番 (3.81mm ピッチ)
1825640000	1825790000
1825650000	1825800000
1825660000	1825810000
1825670000	1825820000
1825680000	1825830000
1825690000	1825840000
1825700000	1825850000
1825710000	1825870000
1825720000	1825880000
1825730000	1825890000
1825740000	1825920000
1870350000	1870900000
1870360000	1870910000
1870370000	1870920000
1870510000	1870930000
1870520000	1870940000
1870540000	1870950000
1870560000	1870960000
1870570000	1870970000
1870600000	1870980000
1870610000	1870990000
1870620000	1871000000
1870630000	1871010000

ピッチ : 5.00mm/5.08mm	
適合電線	0.2 mm ² ~ 1.5 mm ² (AWG 28 ~ 14)
ピン長さ	3.5 mm
定格電圧 (IEC) / (UL)	500 V / 300 V
定格電流 (IEC) / (UL)	17.5 A / 12A
極数	
2	
3	
4	
5	
6	
7	
8	

電線角度 : 90°	
LSF-SMT 5.00(5.08)/.../90 3.5SN BK TU	
	
品番 (5.00mm ピッチ)	品番 (5.08mm ピッチ)
1824740000	1824810000
1824750000	1824820000
1824760000	1824830000
1824770000	1824840000
1824780000	1824850000
1824790000	1824860000
1824800000	1824870000

電線角度 : 135°	
LSF-SMT 5.00(5.08)/.../135 3.5SN BK TU	
	
品番 (5.00mm ピッチ)	品番 (5.08mm ピッチ)
1884340000	1885020000
1884370000	1885030000
1884380000	1885040000
1884390000	1885050000
1884400000	1885060000
1884410000	1885070000
1884420000	1885080000

5.00, 5.08 ピッチでは電線角度 135° のみ
9~16 極のラインナップがございます。

電線角度 : 180°	
LSF-SMT 5.00(5.08)/.../180 3.5SN BK TU	
	
品番 (5.00mm ピッチ)	品番 (5.08mm ピッチ)
1825960000	1826040000
1825970000	1826060000
1825980000	1826070000
1825990000	1826080000
1826000000	1826100000
1826010000	1826110000
1826020000	1826120000

※上記端子台の半田ピンは全て 3.5mm、また梱包形態はチューブ梱包となります。また 7.50/7.62mm ピッチのラインナップもございます。
1.5mm の半田ピンやリール梱包、7.50/7.62mm ピッチをお求めの場合は、弊社カタログをご覧ください。お問い合わせください。

本データシートに記載されている製品は予告無く仕様を変更する場合がございます。予めご了承くださいませようお願いします。

日本ワイドミュラー株式会社

We look forward to sharing ideas with you - Let's connect
Weidmüller - Partner of Industrial Connectivity

www.weidmuller.co.jp

お問い合わせ先

本社営業部
〒140-0002 東京都品川区東品川 2-2-8 スフィアタワー天王洲 8 階
<http://www.weidmuller.co.jp> Mail: info@weidmuller.co.jp
TEL: (03)-6711-5301 FAX: (03)-6711-5333