

WIL(Weidmüller Industry Light) シリーズ

コンパクトサイズ、強固なハウジング、防塵防水を備えた LED ライト

照明は作業の質や満足度に影響を与えるだけでなく、安全性にも影響を与えます。特に暗いキャビネット内部での作業現場では、より適切な照明が求められています。

WIL は、幅 40 mm、厚さ 8 mm の寸法で長さは複数のラインナップがあります。本体は硬質アルマイト処理されたアルミニウムで IP67 の防塵・防水性も備えているため機械が稼働している空間でもご使用いただけます。

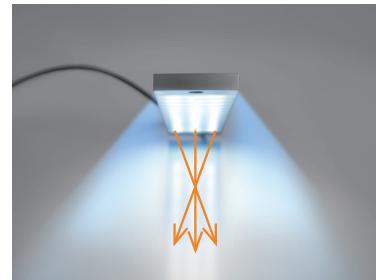
24 V DC で操作できる上、420mA の低電力のため、PLC に直接接続することや制御盤内、作業現場といった広範な場所に設置することが可能です。

コンパクトサイズ

厚さ 8 mm のフラットなデザインで余計なスペースをとらずにコンパクトに収納することができます。

3 列の LED が異なる角度から照らします

配置された 3 列の LED がそれぞれ異なる角度から照らすことにより広い照明領域を可能にします。



簡単接続・簡単設置

接続は M12 コネクタとケーブルフリーの 2 種類、ケーブル長はラインアップの中にもない場合でもご相談ください。コンパクトサイズの WIL は接続できる環境があればすぐにお使いになることができます。

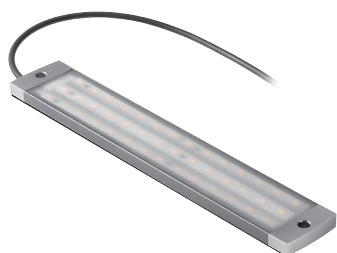
カラフルなバリエーション

照明の光は日常生活の中で感じる光の色を再現し、用途に合わせてお選びいただけます。色の種類についてはお問い合わせください。



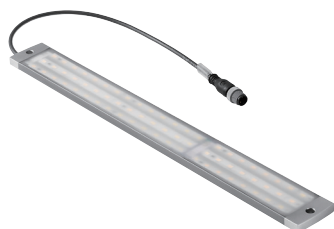
製品ラインナップおよび技術データ

■ケーブルタイプ：ケーブル端フリー（標準 LED 発光色：白）6500K



型式	本体長さ	ワット数	ケーブル長さ	品番
WIL-145-W-XXXX-5.0U-S	145 mm	5.04 W	5 m	2535800000
WIL-STANDARD-5.0-SCREW-SW-WHI	240 mm	8.5 W		2527900000
WIL-STANDARD-5.0-MAG-SW-WHI	240 mm	8.5 W		2527940000
WIL-350-W-XXXX-5.0U-S	350 mm	13 W		2535820000
WIL-450-W-XXXX-5.0U-S	450 mm	16.5 W		2535840000
WIL-555-W-XXXX-5.0U-S	555 mm	20.5 W		2535860000
WIL-655-W-XXXX-5.0U-S	655 mm	25 W		2535880000
WIL-765-W-XXXX-5.0U-S	765 mm	29 W		2535900000
WIL-860-W-XXXX-5.0U-S	860 mm	32.5 W		2535920000

■ケーブルタイプ：M12 コネクタ（標準 LED 発光色：白）6500K



型式	本体長さ	ワット数	ケーブル長さ	品番
WIL-145-W-M12G-0.3U-S	145 mm	5.04 W	0.3 m	2535770000
WIL-STANDARD-0.3-SCREW-SW-WHI	240 mm	8.5 W		2436210000
WIL-350-W-M12G-0.3U-S	350 mm	13 W		2535810000
WIL-450-W-M12G-0.3U-S	450 mm	16.5 W		2535830000
WIL-555-W-M12G-0.3U-S	555 mm	20.5 W		2535830000
WIL-655-W-M12G-0.3U-S	655 mm	25 W		2535870000
WIL-765-W-M12G-0.3U-S	765 mm	29 W		2535890000
WIL-860-W-M12G-0.3U-S	860 mm	32.5 W		2535910000

■アクセサリ

型式

モーションスイッチ(ケーブル有/無)
WIL-BM-SK-M12-3.0U / WIL-BM-SK

モーションスイッチ(ケーブル付き)
WIL-BM-JP-M12-3.0U

ドアスイッチ
WIL-TS-M12



品番
定格電圧(VDE0110 ISO Group C)
定格電流
配線
保護等級

2537700000 / 2537720000
24 V DC
< 6.0 A
PIN 4: + (ブラウン), PIN 3: - (ブルー)
IP20

2537710000
24 V DC
< 3.0 A
PIN 4: + (ブラウン), PIN 3: - (ブルー)
IP20

2537730000
24 V DC
1.5 A
PIN 4: + (ブラウン), PIN 3: - (ブルー)
IP67

型式

電源
WIL-NT-STANDARD

取り付けマグネット(240 mm)
WIL-MAGNET

取り付けホルダー(角度調整可)
WIL-SCHWENKHALTER



品番
定格電圧(VDE0110 ISO Group C)
定格電流
保護等級

2598350000
24 V DC
1.10 A
IP65(接続時)

2526810000
-
-
-

2614220000
-
-
-

本データシートの記載内容は予告無く変更される場合がございます。予めご了承くださいませよう願いたします。

日本ワイドミュラー株式会社

お問い合わせ先

We look forward to sharing ideas with you - **Let's connect**
Weidmüller - Partner of Industrial Connectivity

本社営業部
〒140-0002 東京都品川区東品川 2-2-8 スフィアタワー天王洲 8 階
http://www.weidmuller.co.jp Mail: info@weidmuller.co.jp
TEL: (03)-6711-5301 FAX: (03)-6711-5333

www.weidmuller.co.jp