

Technische Änderung zu HDC HE SNAPIN Kontakteinsätzen

Sehr geehrte Damen und Herren,

Produktänderungen dienen der kontinuierlichen Produktverbesserung. Die unten aufgeführten Artikel werden in einer modifizierten Version geliefert. Bitte geben Sie diese Produktinformationen an Ihre Mitarbeiter und ggf. an Ihre Kunden weiter. Alle Änderungen werden aus Gründen der Produktverbesserung durchgeführt.

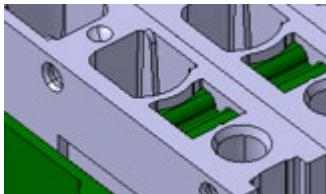
1. Ausgangssituation

Der Anschlussquerschnitt war bisher 1,00 bis 2,5qmm.

2. Technische Änderung

Der Anschlussquerschnitt ist jetzt 0,34 (mit AEH) bis 2,5qmm erkennbar durch den größeren Kabeleinführtrichter und die modifizierte Pusherform und dem N in der Bezeichnung.

Alte Version



Neue Version



3. Grund der Änderung

Erweiterung der möglichen Einsatzgebiete

4. Verfügbarkeit

- Die Umstellung erfolgt auf derselben Teilenummer.
- Es gibt einen fließenden Übergang
- Die Änderung erfolgt bis Ende Jahr 2024

5. Betroffene Artikel

2666920000	HDC HE 06 N FQT
2535110000	HDC HE 06 N FQT BL
2534140000	HDC HE 06 N MQT BL
2666910000	HDC HE 6 N MQT
2666930000	HDC HE 10 N FQT
2535120000	HDC HE 10 N FQT BL
2666940000	HDC HE 10 N MQT
2535080000	HDC HE 10 N MQT BL
2666950000	HDC HE 16 N FQT
2666960000	HDC HE 16 N FQT 17 - 32
2535130000	HDC HE 16 N FQT BL
2666970000	HDC HE 16 N MQT
2666980000	HDC HE 16 N MQT 17 - 32
2535090000	HDC HE 16 N MQT BL
2666990000	HDC HE 24 N FQT
2667000000	HDC HE 24 N FQT 25 - 48
2535140000	HDC HE 24 N FQT BL
2667010000	HDC HE 24 N MQT
2667020000	HDC HE 24 N MQT 25 - 48
2535100000	HDC HE 24 N MQT BL

6. Daten

Nummer der Produktänderungsmitteilung: PCN-PB72-20240321-00-A
Datum der Veröffentlichung: 21.03.2024
Gültigkeitsdauer: Bis auf Widerruf
Revisionsnummer: 00

Bitte entschuldigen Sie die Unannehmlichkeiten, welche eventuell mit der Änderung verbunden sind. Wir werden alles tun, um diese Produktänderung so reibungslos wie möglich und ohne Einfluss auf Lieferzeiten und Funktionsweise durchzuführen.

Für weitere Rückfragen wenden Sie sich bitte direkt an das Ihnen zugeordnete Vertriebsbüro.
Kontaktinformationen zu unseren Außendienstmitarbeitern finden Sie unter: www.weidmueller.com/contact

Mit freundlichen Grüßen

Produktmanagement

Weidmüller Interface GmbH & Co. KG
Klingenbergstraße 16, 32758 Detmold

Weidmüller – Ihr Partner der Industrial Connectivity
Wir freuen uns auf den Dialog mit Ihnen – **Let's connect.**