

Anleitung zur Entnahme der Lichtquelle für die Produkte: WIL-L



Dokumentinformationen

Anleitung zur Entnahme:

- LED LR40 und LED LR40-PRO

Abbildungen zeigen:

- LED LR40 190

Sicherheitshinweise

GEFAHR!

Hinweise mit dem Wort GEFAHR warnen vor einer gefährlichen Situation, die zum Tod oder zu schweren Verletzungen führen wird.

WARNUNG!

Hinweise mit dem Wort WARNUNG warnen vor einer gefährlichen Situation, die zum Tod oder zu schweren Verletzungen führen kann.

VORSICHT!

Hinweise mit dem Wort VORSICHT warnen vor einer Situation, die zu leichten oder mittleren Verletzungen führen kann.

ACHTUNG!

Hinweise mit dem Wort ACHTUNG warnen vor einer Situation, die zu Sach- oder Umweltschäden führen kann.

1.	Erfordliches Werkzeug	3
2.	Entnahme der Lichtquelle	3
2.1	Entfernen der Haltewinkel	3
2.2	Entfernen der Endkappen	4
2.3	Abdeckung entfernen	4
2.3.1	PMMA Abdeckung entfernen	4
2.3.2	ESGd Abdeckung entfernen	5
2.4	Flansch ablösen	6
2.5	Lichtquelle entfernen	6

1. Erfordliches Werkzeug

Unten gelistet befinden sich alle erforderlichen Werkzeuge, um die Lichtquelle aus dem Produkt, zu entnehmen:

- Schraubendreher oder Akkuschrauber mit TX10 und TX15 Schraubendreher/ Bit
- Lötkolben
- Heißluftföhn
- Spachtel (max. 23mm breit)
- Hammer
- Körner
- Schutzbrille
- Sicherheits Handschuhe
- Atemschutzmaske

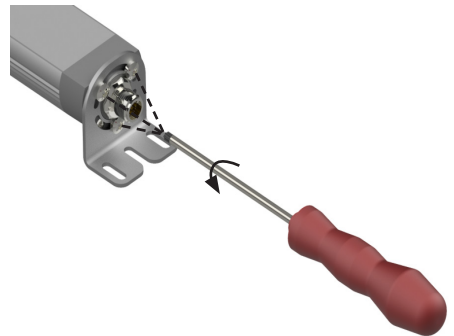
2. Entnahme der Lichtquelle

In den nachfolgenden Schritten wird erklärt, wie die Demontage des Produkts durchzuführen ist, um die Lichtquelle zu entnehmen.

ACHTUNG!

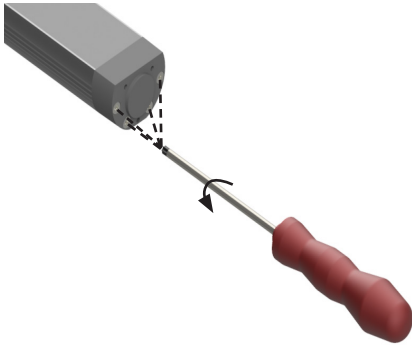
Schalten Sie das Produkt vor der Demontage ab und stellen Sie sicher, dass die Anschlussleitung entfernt wurde.

2.1 Entfernen der Haltewinkel



- Entfernen Sie die drei TX15 Linsenkopfschrauben mit einem passenden Schraubendreher/ Akkuschrauber
- Nehmen Sie den Haltewinkel ab
- Wiederholen Sie die Schritte auf der gegenüberliegenden Seite

2.2 Entfernen der Endkappen



- Entfernen Sie die vier TX10 Senkkopfschrauben mit einem passenden Schraubendreher/ Akkuschrauber
- Nehmen Sie die Endkappen ab

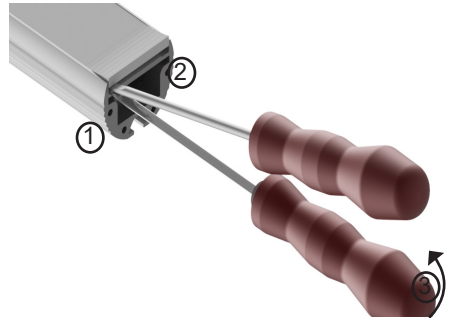
ACHTUNG!

Bitte beachten Sie, dass an der Anschlussseite der dazugehörige Anschlussflansch mit der Lichtquelle verbunden ist.
Ziehen Sie auf keinem Fall an der Endkappe, um die Lichtquelle bzw. den Anschlussflansch nicht zu beschädigen!

- Wiederholen Sie die Schritte auf der gegenüberliegenden Seite.
- 📌 Zwischen Endkappe und Leuchtengehäuse befindet sich eine Dichtung. Diese kann nach den Schritten "2.2 Entfernen der Endkappen" auf der nicht Anschlussseite entnommen werden.
Auf der Anschlussseite erst nach Schritt "2.4 Flansch Ablöten"

2.3 Abdeckung entfernen

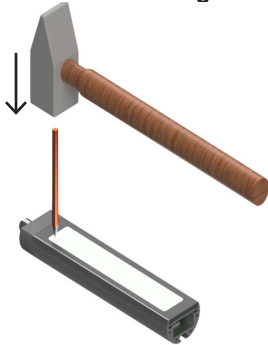
Je nach Ausführung der Leuchte (ESGd oder PMMAd) fallen die nächsten Arbeitsschritte anders aus.



2.3.1 PMMAd Abdeckung entfernen

- Führen Sie den Schlitzschraubendreher zur äußeren Kante der Abdeckung (1).
- Führen Sie langsam und vorsichtig den Schlitzschraubendreher zwischen Abdeckung und Gehäuse, bis Sie ca. 10mm eingedrungen sind.
- Das gleiche wiederholen Sie auf der anderen Seite (2).
- Hebeln Sie die Abdeckung vorsichtig nach oben (3).
- Sobald die Abdeckung von der Klebmasse getrennt ist, kann die Abdeckung entnommen werden.

2.3.2 ESGd Abdeckung entfernen



- Setzen Sie den Körner in einer der vier Ecken der ESGd Abdeckung an, wie im Bild oben beschrieben.

ACHTUNG!

Den Körner möglichst in einer der Ecken, abseits des Siebdrucks ansetzen, um die Lichtquelle im Inneren nicht zu beschädigen.

Vorsichtig den Hammer schwingen, damit der Körner nur die Abdeckung zerstört und nicht in die Leuchte eindringt.

- Die gesplitterte Abdeckung entfernen



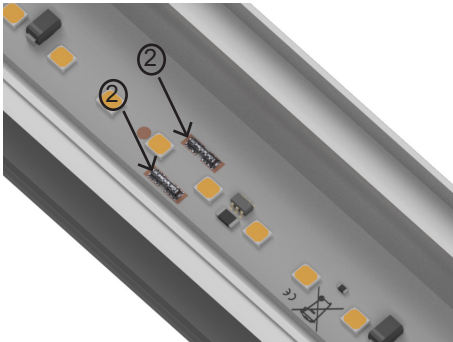
VORSICHT!

Tragen Sie unbedingt eine Schutzbrille, Atemschutzmaske und Sicherheits Handschuhe!

2.4 Flansch ablöten



- Flanschseitig die Löt pads nacheinander mit dem Löt kolben auf 350°C erhitzen und die Ader von dem Löt pad trennen (1).



- Wenn einzelne Verbindungen zwischen zwei Leiterplatten vorhanden sind, diese ebenfalls entfernen(2).

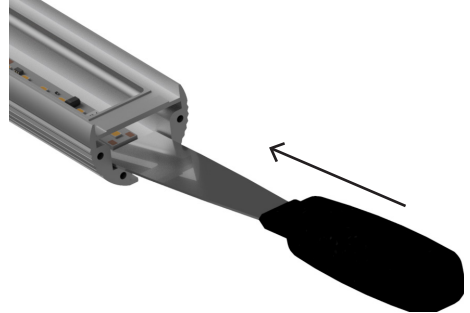


VORSICHT!

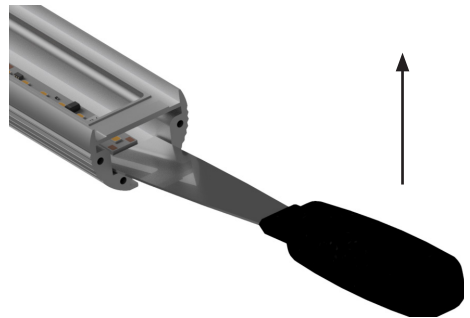
Bitte achten Sie darauf, das Sie unter keinen Umständen die Lötspitze berühren. Das berühren der Löt kolbenspitze, kann zu schweren Verbrennungen führen.

2.5 Lichtquelle entfernen

Um die Lichtquelle einfacher vom Gehäuse zu trennen, empfehlen wir die Leiterplatte mit einem Heißluftföhn erwärmen. In einem Abstand von 50mm, bei 200°C für 60 Sekunden.



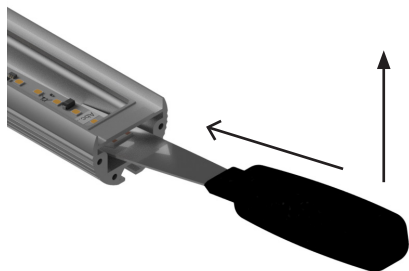
- Führen Sie langsam und vorsichtig den Spachtel zwischen Leiterplatte und Gehäuse, bis Sie ca. 20mm eingedrungen sind.



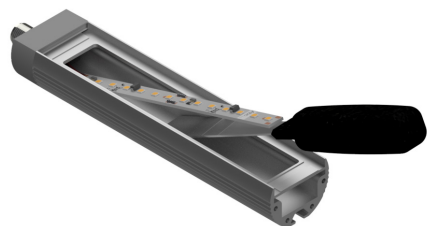
- Hebeln Sie, mit Hilfe des Spachtels, die Leiterplatte vorsichtig nach oben.

ACHTUNG!

Achten Sie darauf, dass die Leiterplatte nicht übermäßig gebogen wird, um Schäden an der Leiterplatte zu vermeiden.



- Solange Hebeln und Drücken, bis Sie die Leiterplatte mit den Händen greifen können.
- Vorsichtig die Leiterplatte vom Gehäuse entfernen.



HINWEIS!

Bei längeren Leuchten kann der Spachtel auch, so angesetzt werden, wie im Bild beschrieben.

Weidmüller Interface GmbH & Co KG
Klingenbergstraße 26
32758 Detmold
Tel.: +49 5231 140
Fax +49 5231 14-292083
www.weidmueller.com

Edition 1 | 2024

Weidmüller 