

Sicherheitshinweise

Diese Montageanleitung ist Teil des Produkts.
► Wenn Sie das Produkt an Dritte weitergeben, geben Sie auch die Montageanleitung weiter.

Diese Montageanleitung richtet sich an den Monteur des Produkts:

- Lesen Sie die Installationshinweise vollständig, bevor Sie das Produkt montieren.

Die Montage und Installation darf nur von einer Elektrofachkraft durchgeführt werden.

ⓘ ACHTUNG!

Beschädigung des Produkts

Eine fehlende Kabelfixierung kann zu Beschädigungen an den Kontakten und Isolierhülsen führen.

- Fixieren Sie die Kabel und beachten Sie die beschriebenen Abstände. Die Kabelfixierung gehört nicht zum Lieferumfang.

Entsorgung

Beachten Sie die Hinweise zur sachgerechten Entsorgung des Produkts. Die Hinweise finden Sie auf www.weidmueller.com/disposal.



Safety note

These installation instructions are part of the product.
► If you hand over the product to a third party, always hand over the installation notes as well.

These installation instructions are directed towards the installer of the product:

- Read the installation notes completely before you install the product.

Assembly and installation may only be carried out by an electrician.

ⓘ NOTICE!

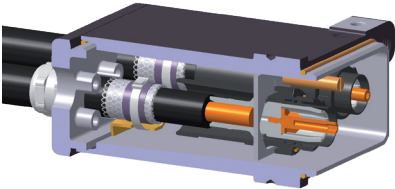
Material damage!

A lack of cable fixation can lead to damage to the contacts and insulating sleeves.

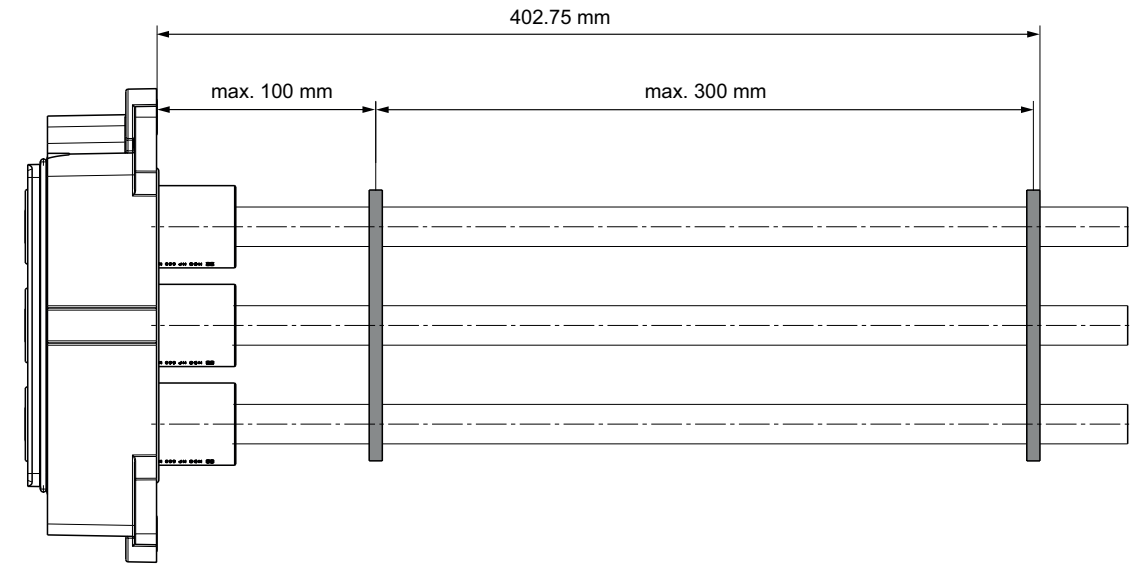
- Fix the cables and observe the distances described. The cable fixation is not included in the scope of delivery.

Disposal

Observe the notes for proper disposal of the product. You can find the notes here: www.weidmueller.com/disposal.



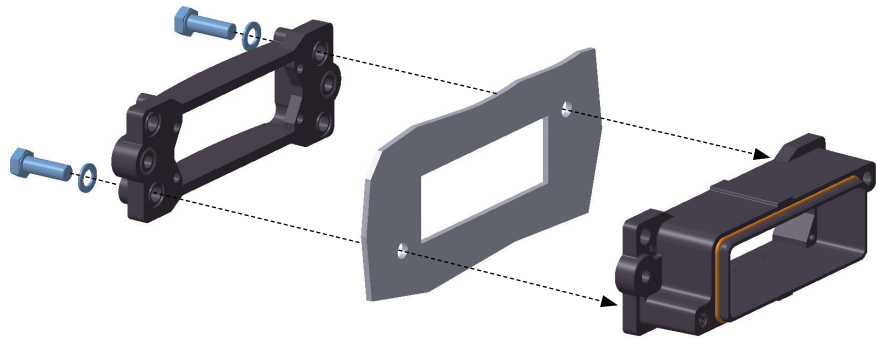
Kabelfixierung / Cable fixing



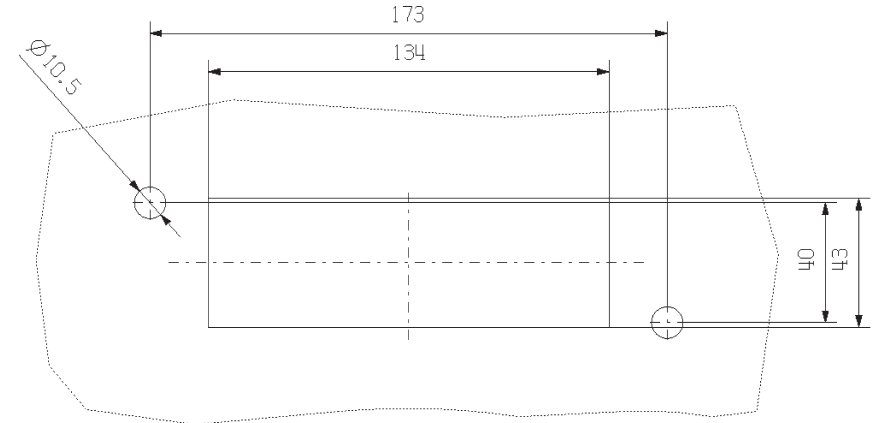
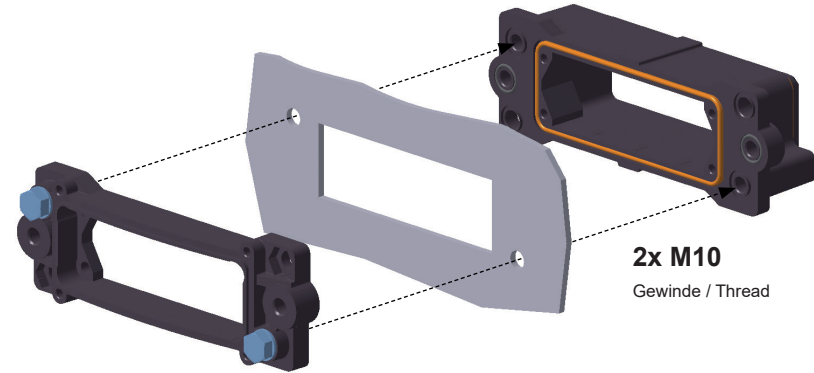
A Befestigungsvariante 1 / Fixing option 1

Vorderansicht / Front view

2x M10
Schraube und Unterlegscheibe / Screw and washer



Rückansicht / Rear view

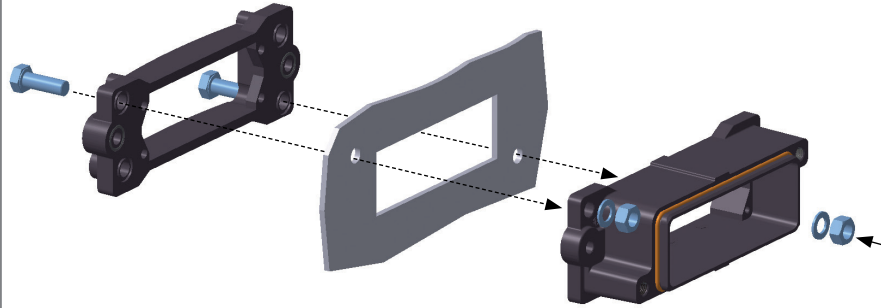


B Befestigungsvariante 2 / Fixing option 2

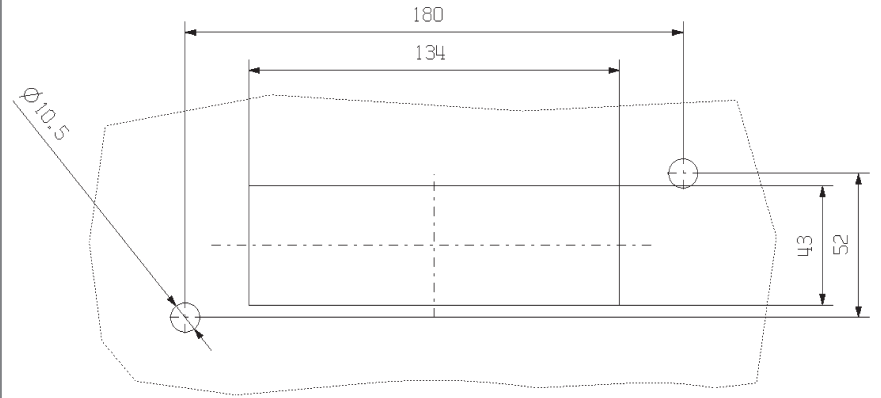
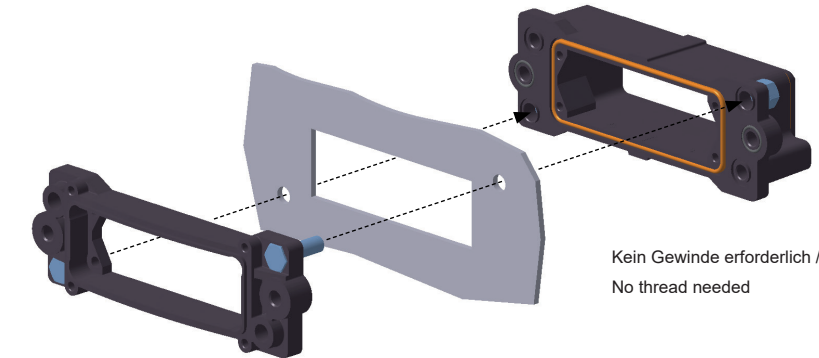
Vorderansicht / Front view

2x M10 HEXAGON
Schraube / Screw

2x M10
Mutter und Unterlegscheibe / Nut and washer



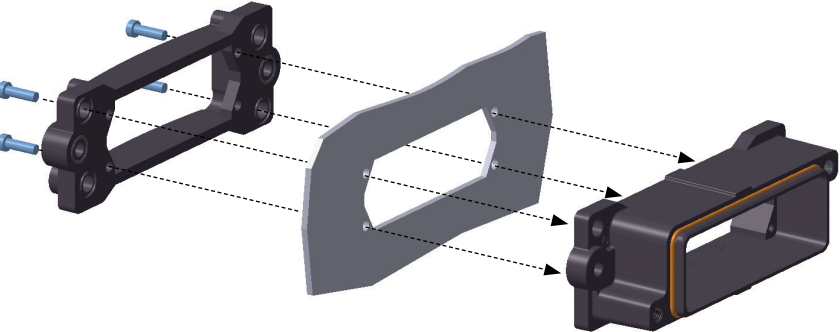
Rückansicht / Rear view



C Befestigungsvariante 3 / Fixing option 3

Vorderansicht / Front view

4 x M6
Schraube / Screw



Rückansicht / Rear view

