

# Innovative Produkte, Lösungen und Services

## Ihr Partner der Smart Industrial Connectivity



**Weidmüller** 

# **Global Player** aus Ostwestfalen-Lippe

Wir sind dort, wo unsere Kunden sind





# Technologien helfen, Hürden zu überwinden

## Wir schaffen den Zugang

Ob Automobilherstellung, Stromerzeugung oder Wasseraufbereitung – kaum eine Branche kommt heute ohne Elektronik und elektrische Verbindungstechnik aus. Gleichzeitig nimmt in einer internationalisierten, vom technologischen Wandel geprägten Welt die Komplexität der Anforderungen durch neue Märkte rasant zu. Neue, vielfältigere Herausforderungen gilt es zu meistern, deren Lösung nicht allein im Hightechprodukt liegt. Verbindungen, sei es von Energie, Signalen und Daten, von Anforderung und Lösung oder von Theorie und Praxis, sind der Schlüssel. Industrial Connectivity braucht Verbindungen. Und genau dafür stehen wir.

### Den digitalen Wandel gemeinsam gestalten

Als Pioniere der Industrial Connectivity beschreiten wir den nächsten logischen Schritt in die Digitalisierung – sowohl in der eigenen Produktion als auch in der Entwicklung von Produkten, Lösungen und Dienstleistungen für die Smart Industrial Connectivity und das industrielle Internet der Dinge. Partnerschaftlich unterstützen wir unsere Kunden bei der digitalen Transformation, der Verteilung von Energie, Signalen und Daten und dem Aufbau neuer Geschäftsmodelle.



### Kapitel

#### 01 Verbindungstechnik

Seite 8

#### 02 Elektronik

Seite 16

#### 03 Automatisierung & Software

Seite 24

#### 04 Werkstatt & Zubehör

Seite 30

#### 05 Assemblierung

Seite 36

#### 06 Maßgeschneiderte Lösungen

Seite 40

#### 07 Service & Support

Seite 50

# Unsere Märkte

## So individuell wie unsere Kunden

Die Märkte unserer Kunden sind unser Zuhause. Mit Leidenschaft und umfassendem Know-how entwickeln wir innovative Lösungen für die Herausforderungen unserer Kunden, ob in der Automobilindustrie, im Transportwesen, in der konventionellen Energieerzeugung oder im Bereich der erneuerbaren Energien.

Gemeinsam mit unseren Kunden und Partnern stellen wir uns den Herausforderungen der verschiedenen Industrien mit zukunftsorientierten und innovativen Lösungskonzepten aus einer Hand, die mit dem Trend der digitalen Transformation gehen.

### Maschinen- & Fabrikautomation

 Konsumgüter & Verpackung	 Automobil & Zulieferer
 Aufzüge & Fahrtreppen	 Intralogistik

### Energie

 Windenergie	 Photovoltaik
 Wasserstoff	 Energieübertragung & -verteilung

### Transport

 Schienenfahrzeuge	 Schiffbau
---	---

### Prozess

 Wasseraufbereitung	 Öl & Gas
 Chemie & Pharma	 Glas

### Gebäudeinfrastruktur



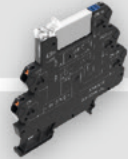
 Bürogebäude	 Industrielle Gebäude
 Kommerzielle Gebäude	 Öffentliche Gebäude

### Gerätehersteller

 Robotik	 Steuergeräte
 Telekommunikationsgeräte	 Leistungselektronik

# Vom Schaltschrank über das Gerät zum Feld

## Unsere Produkte im Überblick

	Schaltschrank <b>IP20</b>			
ENERGIE	 Reihenklemmen	 Stromversorgung	 Blitz- und Überspannungsschutz	 Mess- und Monitoring-systeme
SIGNALE	 Reihenklemmen	 SPS-Interface-module und Migrationslösungen	 Analoge Signalverarbeitung	 Koppelrelais & Halbleiterrelais
DATEN	 Steuerungen	 I/O-Systeme	 Touch-Panels	 Industrial Ethernet

	Gerät
	 Leiterplattenklemmen und Steckverbinder
	 Leiterplattenklemmen und Steckverbinder
	 Leiterplattenbuchsen

### WERKSTATT



vollautomatisierte Automaten



halbautomatisierte Automaten



Werkzeuge

## Feld > IP20 ... IP69K



Schwere  
Steckverbinder



Verteiler-  
boxen



PV Generator-  
anschluss-  
kästen



Gehäuse-  
systeme



Kabeleinführung-  
systeme



Feldbus-  
verteiler



Service-  
Schnittstellen



Anschlussleitungen,  
Patchkabel und  
Meterware



IP67  
I/O-Systeme



Sensorik

## Software & Cloud



Industrial Analytics &  
IIoT-Services



Edge-Betriebssystem,  
Engineering- und  
Visualisierungstools



Weidmüller  
Konfigurator



Drucker



Markierer

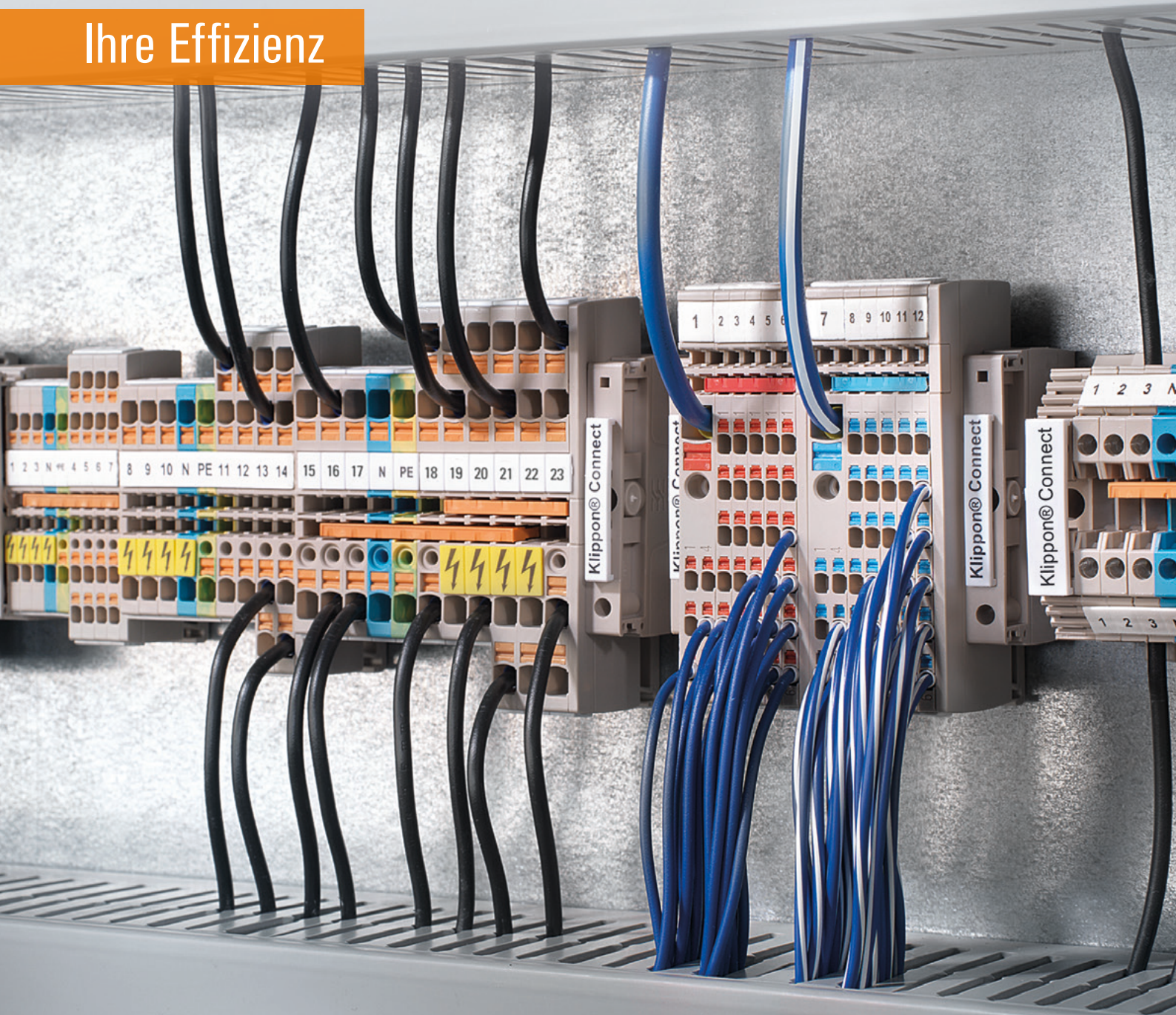


Beschriftungssoftware

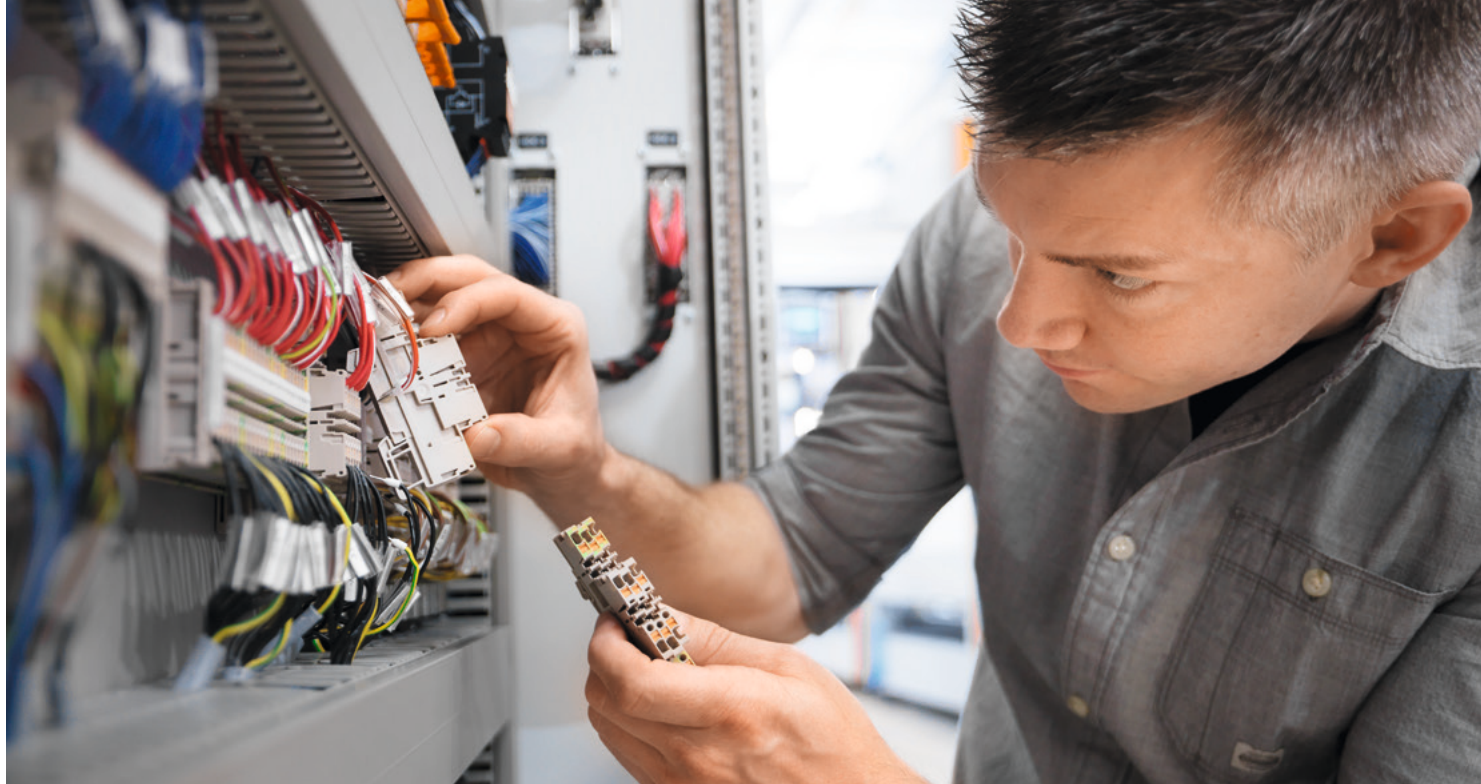
# Verbindungstechnik

Durchdachte Verbindungen steigern

Ihre Effizienz



[www.weidmueller.de/verbindungstechnik](http://www.weidmueller.de/verbindungstechnik)



Energie-  
einspeisung



Energie-  
verteilung



Steuerstrom-  
verteilung



Messwandler-  
verdrahtung



Signal-  
verdrahtung



Rangier-  
verteilung



Schirmung  
und Erdung



Gebäude-  
installations-  
verdrahtung



## Die Pionierleistung der Verbindungstechnik Klippon® Connect-Reihenklemmen

Ob einfache Handhabung, mehr Platz im Schaltschrank oder Zeitersparnis bei der Montage: Klippon® Connect sichert Ihnen zahlreiche Vorteile im gesamten Schaltschrankbauprozess.

### Applikationsprogramm

Es gibt Anwendungen im Schaltschrank, die fester Bestandteil in fast jedem Einsatzgebiet sind. Um Ihnen die Arbeit zu erleichtern, haben wir diese genau unter die Lupe genommen. Das Ergebnis: unsere innovativen Klippon® Connect-Applikationsprodukte.

### Universalprogramm

Mit dem Klippon® Connect-Universalprogramm bieten wir Ihnen ein komplettes Angebot an Standardprodukten mit allen gängigen Anschlusstechnologien und Funktionen.



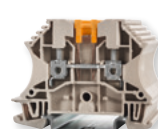
Federanschluss mit  
SNAP IN-Technologie



Federanschluss mit  
PUSH IN-Technologie



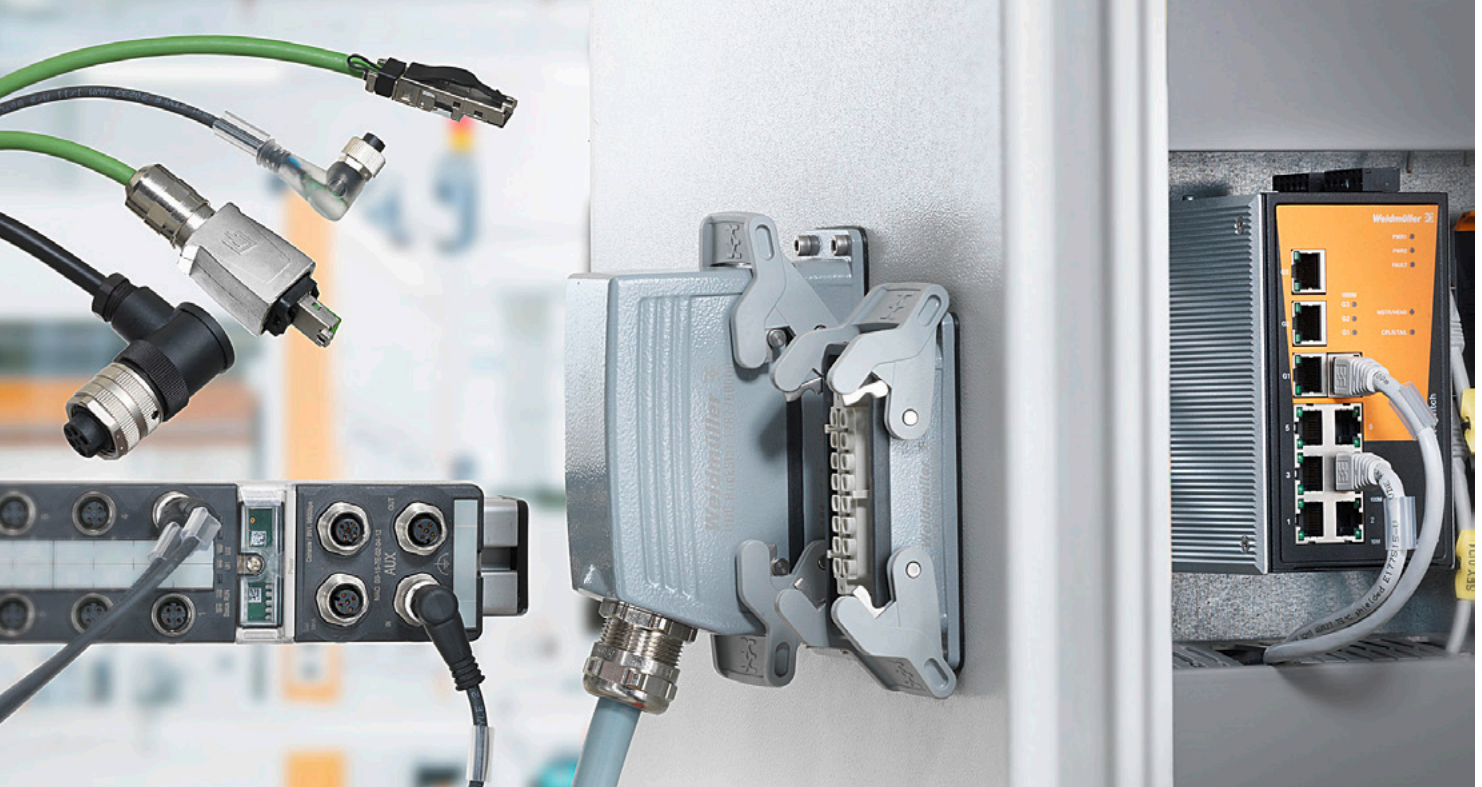
Federanschluss mit  
Zugfedertechnologie



Schraubanschluss mit  
Zugbügeltechnologie



Schraubanschluss mit  
Bolzentechnologie



## Anschlusslösungen für die Übertragung von Energie, Signalen und Daten

### Steckverbinder

Ob Rundsteckverbinder für die Signalverarbeitung zwischen Sensor und Steuerung oder schwere Steckverbinder mit IP67 für die Energieübertragung am Wagenübergang von Hochgeschwindigkeitszügen – Weidmüller bietet passende Anschlusslösungen für die Übertragung von Energie, Signalen und Daten zwischen Feldebene und Schaltschrank.

Unser Angebot wird zudem von unseren bedarfsgerechten Konfektionierungsservices ergänzt. Auf diese Weise helfen wir, selbst die komplexesten Verkabelungsprojekte mit Leichtigkeit zu bewältigen, und sind der beste Partner für die Implementierung kompletter Anschlusslösungen – vom einzelnen Steckverbinder über Verkabelungskonzepte bis hin zu smarten Lösungen für die Systeme der Zukunft.

#### Ihre Vorteile auf einen Blick:

- Alle relevanten Steckverbinder für industrielle Anwendungen
- Entwickelt, geprüft und hergestellt für höchste Anforderungen
- Anforderungen der weltweiten Standards zu 100 % erfüllt





## Durchgängig passgenaue Anschlüsse

### Geräteanschlusstechnik OMNIMATE®

Gerätebauformen werden mit jeder neuen Generation kleiner, leistungsfähiger und wirtschaftlicher. Entsprechend muss die Anschlusstechnik bei kompakterer Baugröße hohe Ströme zuverlässig und mit möglichst geringen Verlusten auf die Leiterplatte übertragen. Gleichzeitig muss eine mechanisch stabile Verbindung sichergestellt werden.

Vertrauen Sie mit OMNIMATE® auf das Original der Leiterplattenanschlusstechnik – wir bieten Ihnen die passenden Produkte und Services für Ihr Gerätedesign.

#### Ihre Vorteile auf einen Blick:

- Zukunftsorientierte Verbindungslösungen für Daten, Signale und Energie
- Weltweiter 72-Stunden-Musterservice
- Produktkonfiguratoren für individuelle Lösungen mit wenigen Mausklicks
- Support für jeden Schritt Ihres Design-In-Prozesses





## Sicherer Schutz Ihrer Komponenten Klippon® Protect-Gehäusesysteme

Gehäuse erfüllen eine wichtige Schutzfunktion und bewähren sich tagtäglich auch unter härtesten Bedingungen. Jede Branche hat dabei ihre eigenen spezifischen Anforderungen an die Gehäuseteknologie. Gleichzeitig müssen die Gehäuse die strengen Auflagen der internationalen Zulassungen erfüllen.

Unser Gehäusesystem Klippon® Protect deckt alle Zulassungen ab, die für den Einsatz in industriellen und explosionsgefährdeten Bereichen erforderlich sind. Zudem kann es optimal an Ihre Bedürfnisse angepasst werden. Wir runden unser Angebot mit individuellen Serviceleistungen ab, um Sie bei Ihren Prozessen optimal zu unterstützen.

### Ihre Vorteile auf einen Blick:

- Innovative Gehäusekonzepte für hervorragende Leistungsfähigkeit
- Robuste und sichere Gehäuse für höchste Schutzanforderungen
- Umfassende Serviceleistungen





## Kabeleinführung einfach, schnell und sicher

### Kabelverschraubungen & Cabtite

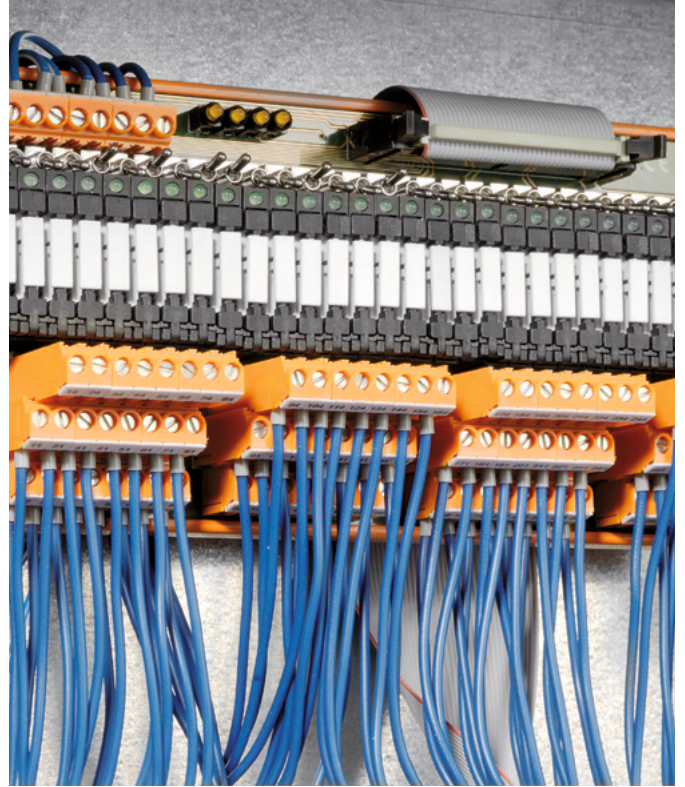
Ergänzend zu dem umfangreichen Sortiment an Gehäusen, bieten wir Ihnen eine Vielfalt an Anbaukomponenten für unterschiedlichste Anwendungszwecke. Dazu gehören Standardkabelverschraubungen aus Messing, Kunststoff und Edelstahl für industrielle Anwendungen und explosionsgefährdete Bereiche.

Eine weitere Alternative ist unser modulares Kabeleinführungssystem Cabtite, mit dem Sie Zeit, Platz und Kosten sparen und welches Ihnen gleichzeitig maximale Flexibilität bietet.

#### Ihre Vorteile auf einen Blick:

- Hohe IP-Schutzart mit IP66
- Integrierte Zugentlastung
- Installationssicherheit durch akustisches Feedback
- Schnelle Anpassung des Kabelmanagements





## Plug-and-produce-Lösungen

### Anschlussleitungen, Patchkabel und Kabel

Durch fortlaufende Modularisierung und Dezentralisierung wächst der Bedarf an standardisierten Plug-and-produce-Lösungen, die effizient in der Montage und im Betrieb sind.

Wählen Sie aus unserem umfangreichen Sortiment konfektionierter Leitungen, oder nutzen Sie unseren Online-Konfigurator, um individuelle Signal- oder Datenkabel zu erstellen.

#### Ihre Vorteile auf einen Blick:

- Bedarfsgerechte Lösungen ab Losgröße 1
- Geeignet für den Einsatz in Robotern und mit recycelbaren, halogenfreien Kabeln
- Online-Konfigurator für eigene Varianten

## Austausch von SPS-Systemen

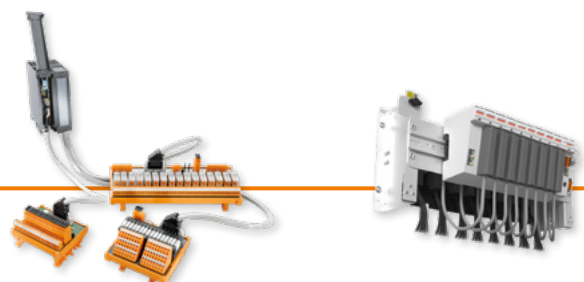
### SPS / PLS Systemverkabelung & Migrationslösungen

Die steigende Komplexität von Maschinen und Anlagen macht die Verdrahtung zwischen Steuerungen, Sensoren und Aktoren zu einer echten Herausforderung.

Als Alternative zur traditionellen Einzelverdrahtung bieten Interfacemodule und anschlussfertige, mehradrige Leitungen ein beträchtliches Einsparpotenzial.

#### Ihre Vorteile auf einen Blick:

- Effizienter Austausch ohne Ausfallzeiten
- Geeignet für alle gängigen Steuerungssysteme
- Kompakte Bauweise für Platzersparnis im Schaltschrank
- Zeitersparnis von bis zu 95 %





## Einfacher Zugriff auf das Schaltschrankinnere

### FrontCom® Vario

Geschützte Serviceschnittstellen an den Gehäusewänden Ihrer Schaltschränke sind eine einfache und vielfach bewährte Lösung, um Verfügbarkeit und Produktivität Ihrer Anlagen effektiv zu steigern.

Sie gewähren Ihren Technikern zu jeder Zeit schnellen und sicheren Zugriff auf Steuerungselemente und Funktionselektronik im Schaltschrank – ohne ihn öffnen zu müssen.

#### Ihre Vorteile auf einen Blick:

- Viele Funktionen, ein Einfachrahmen – platzsparend
- 5.000 Kombinationsmöglichkeiten für mehr Flexibilität
- Schnelles Auslesen von Produktionsdaten

## Modulare Basis für dezentrale Automatisierung

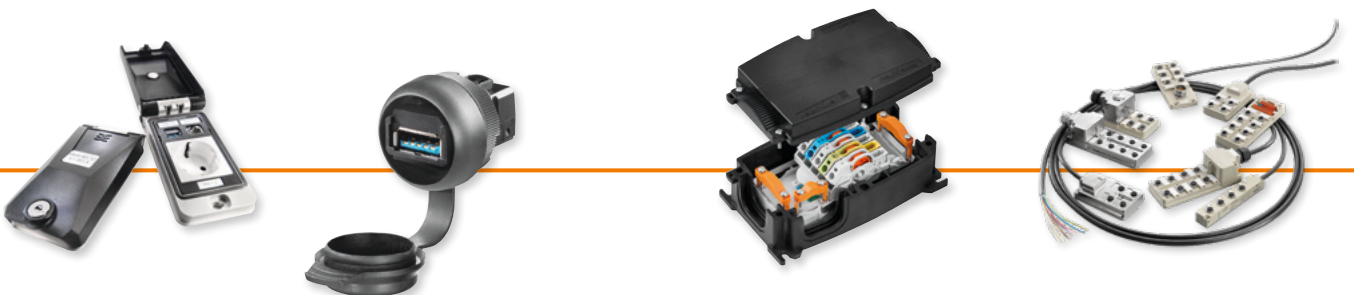
### Verteilerboxen

Automatisierungslösungen werden heute zunehmend dezentral realisiert. Entsprechend bedarf es Komponenten, die sich einfach in die am Markt gängigen Automatisierungssysteme integrieren lassen und deren Anschluss effizienter ist als die zeitaufwendige Einzelverdrahtung.

Flexible Verteilerboxen ermöglichen eine zuverlässige, dezentrale Signal- und Energieübertragung mit einer Schutzklasse bis IP67 – wo auch immer Sie die Verteilerboxen benötigen.

#### Ihre Vorteile auf einen Blick:

- Modulare Dezentralisierung in allen Bereichen
- Schutzklasse bis IP67
- Zertifiziert für den weltweiten Einsatz



# Elektronik

Zuverlässige, sichere und innovative Lösungen



[www.weidmueller.de/elektronik](http://www.weidmueller.de/elektronik)



## Zuverlässige und langlebige Koppelrelais und Halbleiterrelais

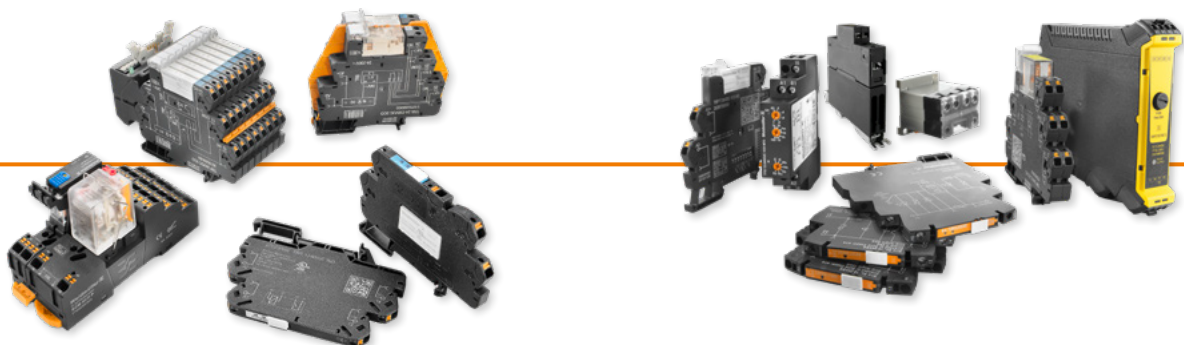
### Schalte auf einfach – mit Klippon® Koppelrelais

Die Optimierung der Schaltschrankinfrastruktur ist unsere tägliche Motivation. Ob Schalten, Trennen, Verstärken oder Vervielfachen: Relais übernehmen in Industrieanwendungen eine Vielzahl unterschiedlicher Aufgaben.

Sie haben ganz spezifische Eigenschaften und sind in schier unüberschaubarer Vielfalt am Markt erhältlich. Unser Klippon® Relay-Portfolio überzeugt mit zuverlässigen, sicheren und belastbaren Produkten.

#### Ihre Vorteile auf einen Blick:

- Maximale Relais-Vielfalt, passendes Zubehör und Service
- Hochwertige, durchdachte Produkte
- Umfassende Unterstützung bei der richtigen Produktauswahl
- Platzsparend durch kompakte, schmale Bauform
- Robustheit und Kosteneffizienz in allen Applikationsumfeldern





## Schutz, Konvertierung, Isolierung und Visualisierung von digitalen und analogen Signalwerten

### Analoge Signalverarbeitung

In Anbetracht der zunehmenden Automatisierung werden Trennverstärker benötigt, die Ihre digitalen und analogen Signalwerte aus der Industrie- und Prozessautomatisierung, wie z. B. Temperatur, Druck, Füllstand, Durchflussmengen, Gewicht und Geschwindigkeit, wandeln, trennen, überwachen und visualisieren.

Unsere Signalwandler für DC-Normsignale, Trennverstärker für 4 bis 20 mA und 0 bis 10 V, Schaltverstärker, Frequenzwandler und Schwellwertschalter zeichnen sich durch hohe Genauigkeit, Universalität und große Variantenvielfalt aus.

#### Ihre Vorteile auf einen Blick:

- Signale zuverlässig und präzise schützen, wandeln und trennen
- Schmale wie auch flache Bauform – für alle Anwendungen geeignet
- Schnelle und einfache Konfiguration mit Software, integriertem Display oder Dip-Schaltern





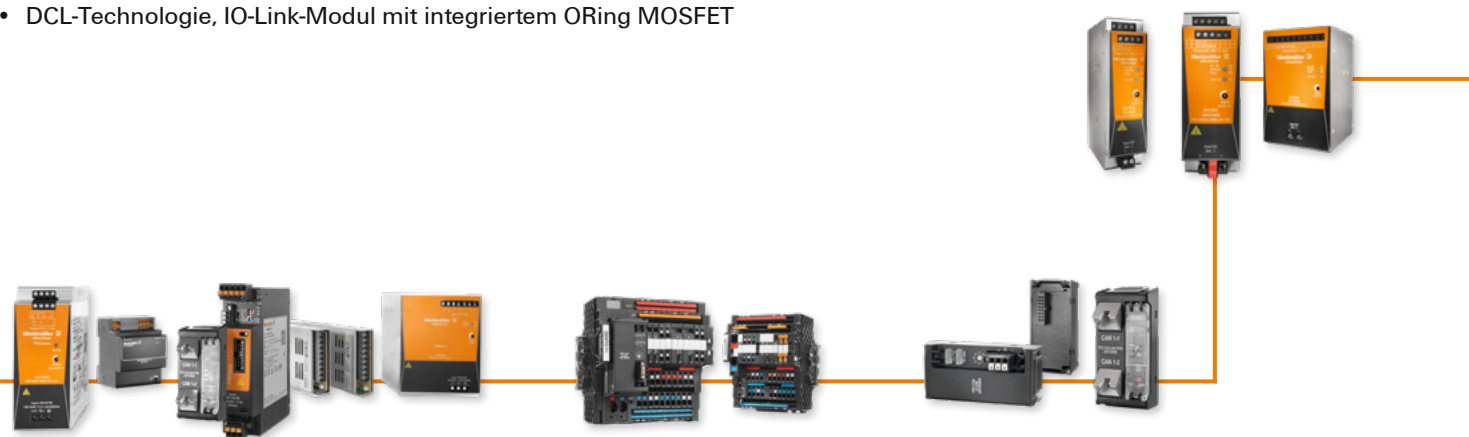
## Power Management-Lösungen und -Services für jeden Bedarf

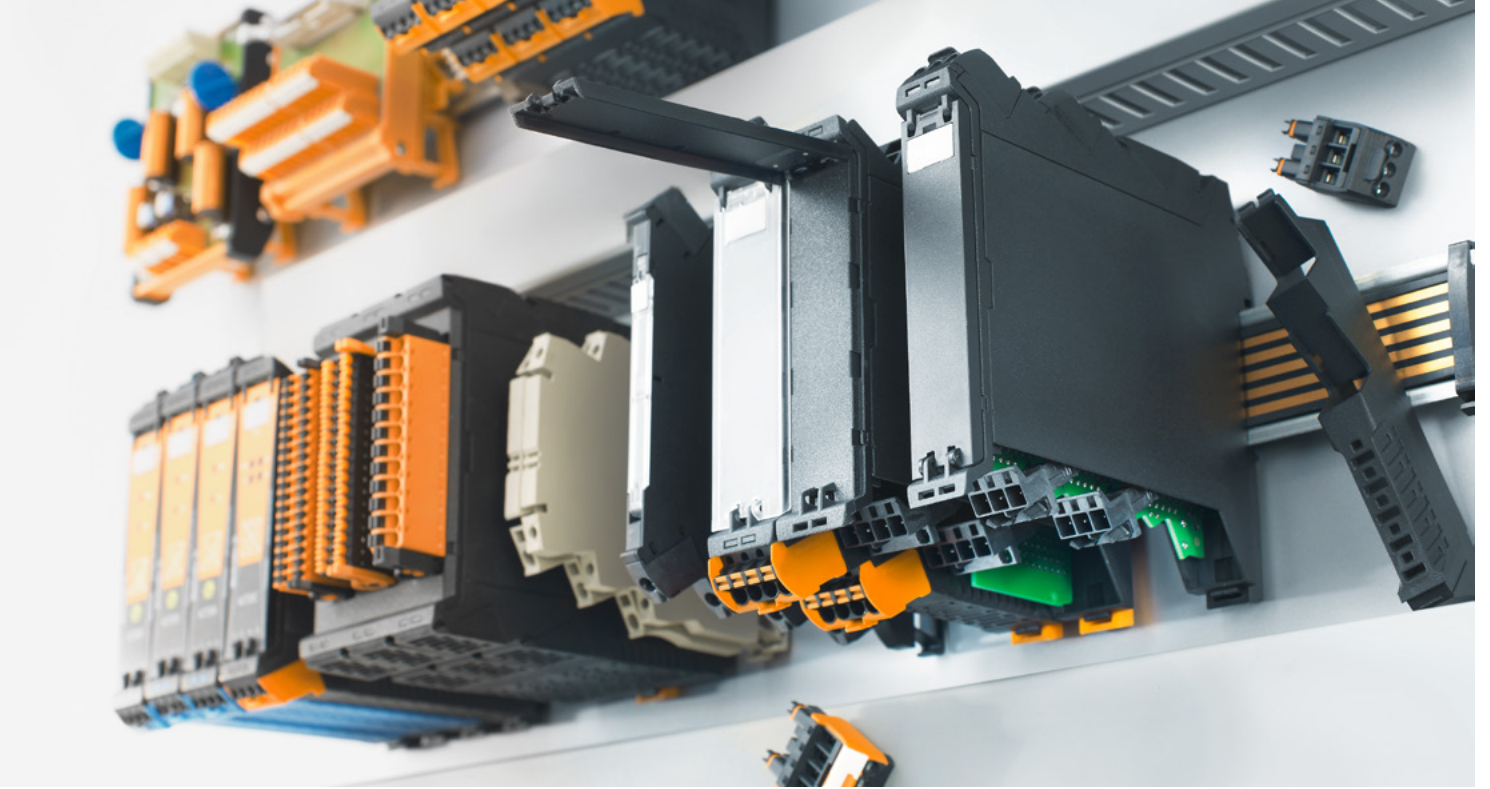
### Stromversorgungen

Stromversorgungen sind aus der modernen Welt nicht mehr wegzudenken, denn alles muss mit Strom versorgt werden. Dabei spielen vor allem drei Faktoren eine große Rolle: Energieeffizienz, Langlebigkeit und Zuverlässigkeit. Weidmüller bietet ein breites Spektrum an Lösungen, die die vielfältigen Anforderungen des Maschinenbaus, der Energieversorgung, des Schiffbaus und der Prozessindustrie perfekt erfüllen. Unsere Schaltnetzteile zeichnen sich durch Wirtschaftlichkeit, Leistung und Innovation aus und stellen sicher, dass für jedes Panel die passende Power-Management-Lösung realisiert werden kann.

#### Ihre Vorteile auf einen Blick:

- Modular: drei Leistungsklassen und diverses Zubehör
- Maßgeschneiderte Lösungen für Ihre Industrie
- Zuverlässigere Systeme und Verhinderung von Produktionsstillständen
- DCL-Technologie, IO-Link-Modul mit integriertem ORing MOSFET



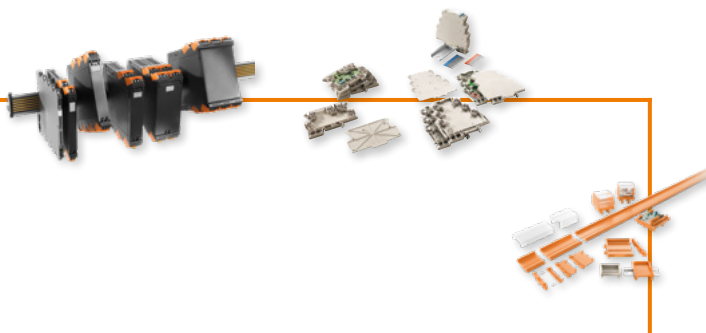


## Elektronik sicher verpackt Individuelle Gehäusesysteme

Vom Standard zur individuellen Massenfertigung – mit unseren Gehäusesystemen bieten wir Ihnen Lösungen, die sich perfekt für den Einbau industrieller Elektronikbauteile in Schaltschränke eignen. Diese bilden eine zukunftssichere Plattform für Ihre Anwendungen in den Bereichen Steuerung, Signalwandlung und Maschinensicherheit.

### Ihre Vorteile auf einen Blick:

- Modulare Konzepte für maximale Gestaltungsfreiheit
- Höchste Packungsdichte und einfache Handhabung
- Kosten- und Zeitersparnis über den Lebenszyklus
- Raspberry Pi Gehäuse - die modulare, smarte und einfache Box





## Anschluss intelligenter Feldgeräte an Ihre Feldbussegmente

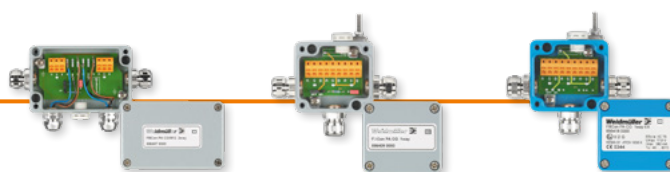
### FBCon Feldbusverteiler

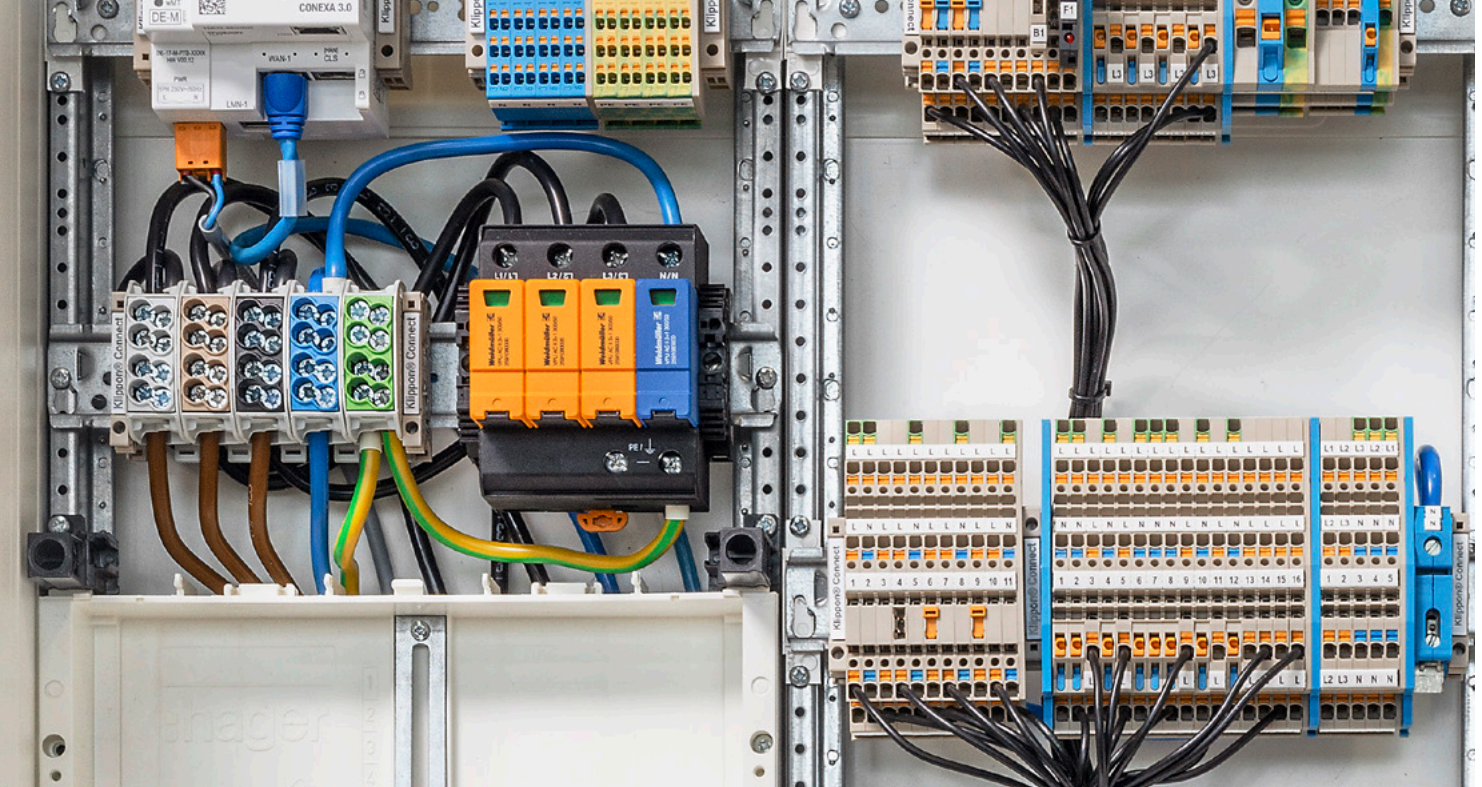
Mit unseren FBCon Feldbusverteilern schließen Sie Geräte im Feld an Feldbussegmente für PROFIBUS PA, Foundation Fieldbus H1, PROFIBUS DP und Modbus RS485 in Schutzklasse IP66 an.

Unsere FBCon Feldbusverteiler verfügen über EMV-Kabelverschraubungen mit einer hohen Schirmdämpfung und sind in einer Aluminium- oder Edelstahlausführung sowie als ATEX-Varianten für explosionsgefährdete Bereiche erhältlich. FBCon mit integrierter Strombegrenzung schützen die Buskommunikation bei einem Kurzschluss des Geräts im Feld.

#### Ihre Vorteile auf einen Blick:

- Weiter Betriebstemperaturbereich von  $-40\text{ °C}$  bis  $+80\text{ °C}$
- Flexible Installation im Feld
- Vielseitige Feldbusverbindungsmöglichkeiten





## Zuverlässiger Schutz für Ihre Anlagen, Geräte, Maschinen und Stromnetze

### VARITECTOR Blitz- und Überspannungsschutz

Industrieanlagen und Gebäudeinfrastrukturen werden immer komplexer. Das macht sie empfindlicher gegenüber Blitz- und Überspannungsschäden.

Durch die Digitalisierung wächst außerdem die Zahl an Verbindungen und Datenströmen, die keinesfalls unterbrochen werden dürfen. Ein zuverlässiger Blitz- und Überspannungsschutz sichert die Systemverfügbarkeit, schützt vor Datenverlust und steigert die Wertschöpfung.

#### Ihre Vorteile auf einen Blick:

- Schutz Ihrer Investitionen, Ihrer Prozesse und Ihrer Daten
- Zuverlässige und durchdachte Produkte und Lösungen
- Erfüllung aller erforderlichen Normen und internationalen Standards





## Private und kommerzielle Photovoltaikanlagen einfach, schnell und sicher verdrahten

### Überspannungsschutz und Notabschaltung mit PV Inline, PV Next und PV Next Feuerwehrscharter

Mit PV Next bietet Weidmüller das weltweit erste Generatoranschlusskasten-Konzept auf Basis eines standardisierten Leiterplattendesigns. PV Next schützt die PV-Anlage vor Überspannungen und Kurzschlüssen und bietet auch die Möglichkeit, Strings zu kombinieren. Die verschiedenen Ausführungen dienen dem Schutz aller auf dem europäischen Markt erhältlichen String-Wechselrichter.

Der PV Next Feuerwehrscharter bietet den bewährten Überspannungsschutz in Kombination mit einer automatischen Notabschaltung für gewerblich genutzt Gebäude.

PV Inline komplettiert das Portfolio als besonders kleines Überspannungsschutzgerät mit SPD Typ I+II für enge Installationsumgebungen. PV Inline kann in Standardkabelkanäle integriert oder direkt hinter dem Modul installiert werden.

#### Ihre Vorteile auf einen Blick:

- Besonders kompakte Abmessungen für platzsparende Installation
- Kernsortiment sofort ab Lager lieferbar
- Varianten mit automtischer Abschaltung im Brandfall



# Automatisierung & Software

u-mation. More than Automation. IIoT Solutions



[www.weidmueller.de/automatisierung\\_software](http://www.weidmueller.de/automatisierung_software)



## Steigende Komplexität systematisch bewältigen

### Steuerungen & Edge

Flexible Implementierung kleiner, großer und vernetzter Steuerungslösungen mit leistungsstarker, modularer Steuerungshardware

Mit u-control und der passenden Engineering-Umgebung aus unserem u-mation-Portfolio stellen wir Ihnen eine flexible Steuerungslösung für Automatisierung oder Digitalisierung bereit. Wählen Sie Ihr neues u-OS Betriebssystem für Industrial IoT und Automation.

#### Ihre u-control Vorteile auf einen Blick:

- Kompakt mit nur 54 mm Breite
- Kompatibel mit dem gesamten u-remote-Portfolio
- Security-by-Design-Konzept sowie fortlaufende Tests
- Automatisierungslösungen perfekt in das IoT integrieren mit u-control M3000 & M4000





## Zuverlässige Übermittlung von Signalen und Daten

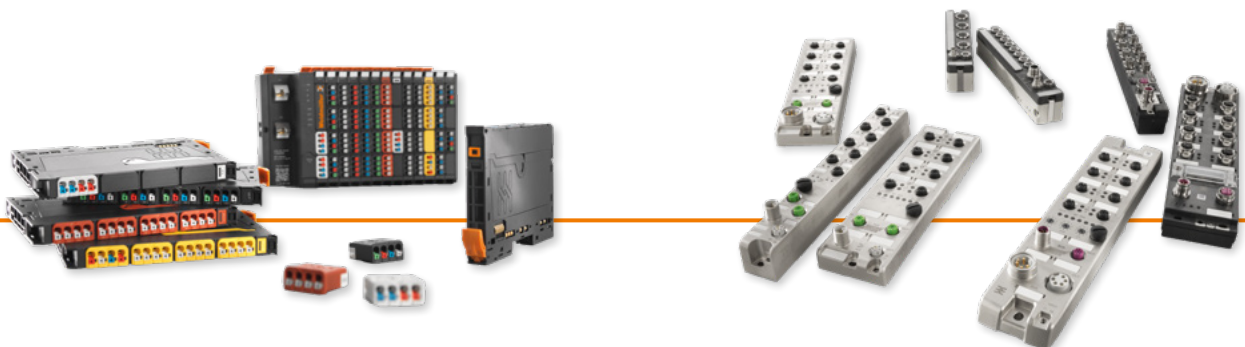
### I/O-System u-remote

Unser I/O-System u-remote bietet für alle gängigen Einsatzfelder des Maschinen- und Anlagenbaus die passende Lösung.

Ob als reines Schaltschranksystem, in gemischten IP20- und IP67-Anwendungen oder auch zur Signalbindung direkt im Feld platziert – u-remote lässt Ihnen alle Freiheiten für eine flexible I/O-Architektur und stellt Ihnen die Vorteile eines durchgängigen Gesamtsystems zur Verfügung.

#### Ihre Vorteile auf einen Blick:

- Anlagen flexibel auslegen und verkabeln
- Absolut zuverlässige Übertragung von Signalen und Daten
- Datenübertragung in Echtzeit





## Leistungsstarke Visualisierung von HMI-Anwendungen Touch-Panels u-view

Durch das Industrial IoT verändern sich nicht nur Prozessabläufe, auch die Ansprüche an Analyse-, Wartungs- und Bedienungsmöglichkeiten steigen stetig.

Unsere u-view-Touch-Panels sind in den Ausführungen Basic und Advanced erhältlich. Zusammen mit der webbasierten und skalierbaren Software u-create PROCON-WEB haben Sie die gesamte Prozesskette in Ihrer Hand.

### Ihre Vorteile auf einen Blick:

- Robustes Aluminiumgehäuse mit Schutzart IP66
- Erstklassige Bildqualität und leistungsstarke Prozessoren
- Bedienung über moderne Touch-Technologie



## Ihr eigenes individuelles Energiemanagementsystem Mess- und Monitoringsysteme

Energiemanagement ist ein Dreiklang aus der Erfassung aller relevanten Energieverbrauchsdaten, der Analyse der gewonnenen Informationen und einer umfassenden Beratung über mögliche Einsparpotenziale. Wir von Weidmüller verstehen die Entwicklung eines Energiemanagementsystems als ganzheitliche Aufgabe, die kompetente Beratung mit intelligenten Hard- und Softwarelösungen zu einer starken Einheit verbindet, die modular aufgebaut und somit auf Ihre Bedürfnisse zugeschnitten ist.

### Ihre Vorteile auf einen Blick:

- Effizienzsteigerung durch Zustandserfassung
- Steigerung der Energieeffizienz
- Maximierung der Anlagenverfügbarkeit





## Industrielle Datenübertragung mit Netzwerkgeräten

### Industrial Ethernet

Als Komplettanbieter industrieller Netzwerkinfrastrukturen für den Anlagen- und Maschinenbau verfügen wir über ein breites Sortiment an Switches für die individuellen Anforderungen unserer Kunden – von Gigabit-Switches, Medienkonvertern, Power-over-Ethernet-Switches, WLAN-Geräten bis hin zu Seriell-/Ethernet-Konvertern.

Dabei haben wir Sie immer fest im Blick und verfolgen das Ziel, höchsten Ansprüchen gerecht zu werden und eine zuverlässige sowie flexible Ethernet-Kommunikation zu ermöglichen.

#### Ihre Vorteile auf einen Blick:

- Sicherstellung des unterbrechungsfreien Netzwerkbetriebs
- PROFINET Class B, EtherNet/IP und CC-Link
- Hohe Beständigkeit

## Remote-Access leicht gemacht

### u-link

u-link gewährt schnellen und sicheren Zugriff auf Maschinen und Anlagen, während es außerdem ein effizientes Management von Fertigungsanlagen, User-Clients, Zugriffsrechten oder Firmware-Versionen ermöglicht. Die bedienbare Oberfläche von u-link lässt sich ohne Expertenkenntnisse konfigurieren und auf die eigenen Prozessstrukturen anpassen.

Abgesicherte Server in Europa bieten außerdem eine Online-Plattform, die für die Konformität verschiedener IT-Systeme bei der Fernwartung sorgt.

#### Ihre Vorteile auf einen Blick:

- Verbinden Sie Ihre Maschine mit nur einem Klick
- Sicherer Fernzugriff
- Offene Gerätetopologie und Datenexport
- Übersichtliche Dashboards





## Machine Learning ohne Data Science Knowhow nutzen

### ModelBuilder und edgeML

Als Maschinen- oder Prozessexperte erstellen und betreiben Sie Machine-Learning-Modelle schnell und einfach ohne Vorkenntnisse in Data Science.

Der ModelBuilder ermöglicht Ihnen die Überführung Ihrer Daten und Ihres Domänenwissens in ML-Modelle, die einen Mehrwert für Ihr Unternehmen generieren.

edgeML ermöglicht eine besonders einfache und flexible Integration von ML Modellen - unabhängig von der Hardware und unter Verwendung des ONNX-Formats. So lassen sich Maschinen oder Prozesse direkt vor Ort überwachen, ohne Verzögerungen oder zusätzliche Kosten.

#### Ihre Vorteile auf einen Blick:

- Profitieren Sie von fortschrittlichen Analysefunktionen ohne zusätzliche Schulung
- End-to-End-Lösung
- Kundenbeziehungen und neue Geschäftsmodelle aufbauen

## Weit skalierbare Web-HMI/ SCADA Lösung

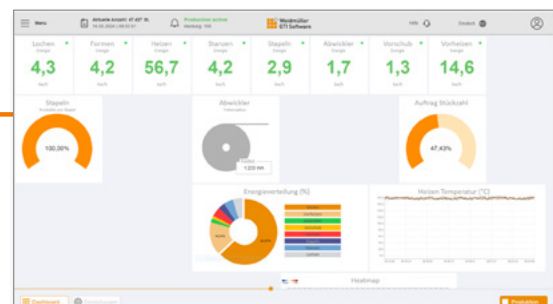
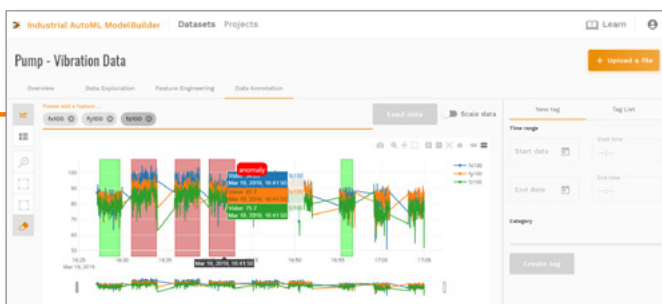
### PROCON-WEB

Die innovative HMI PROCON-WEB Software ist die ideale Schnittstelle zwischen Mensch und Maschine. Wichtige Systemeigenschaften wie adaptives Design für gerätespezifische Oberflächen, eine umfangreiche Palette an Kommunikationstreibern inkl. OPC-UA, Mehrsprachigkeit und länderspezifische Tastaturlayouts, sowie einfaches Engineering ohne Programmierkenntnisse sind die Basis für ein leistungsfähiges und offenes System.

Wählen Sie aus zwei Varianten: PROCON-WEB ES für embedded Systeme als plattformneutrale Lösung oder PROCON-WEB SCADA als Windows-Anwendung für komplexe Aufgaben.

#### Ihre Vorteile auf einen Blick:

- Moderne intuitive UI im Corporate Design
- Flexibel und leistungsstark
- Offen über Interfaces und Plug-ins
- Umfangreiches Alarming-, Event- und Datalogging



## Werkstatt & Zubehör

Praxisnahe Vorteile für optimierte Arbeitsprozesse



[www.weidmueller.de/werkstatt\\_zubehoer](http://www.weidmueller.de/werkstatt_zubehoer)



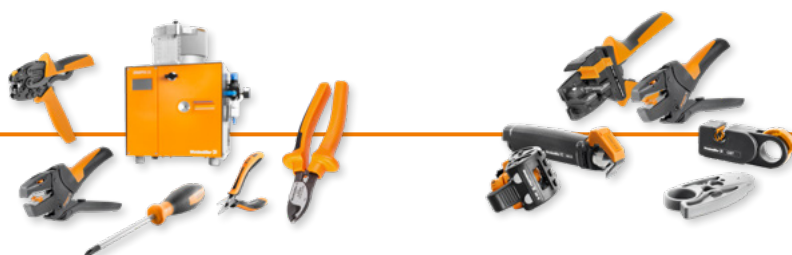
## Für jede Anwendung das richtige Werkzeug

### Profiwerkzeuge mit praktischen Vorteilen

Unser Programm umfasst professionelle Handwerkzeuge zum Schneiden, Abisolieren, Crimpen, Prüfen und Schrauben. Ergänzt wird das Sortiment durch Sets, die Werkzeuge und passendes Zubehör sinnvoll und effizient kombinieren.

#### Ihre Vorteile auf einen Blick:

- Erhöhte Sicherheit durch den Service der Werkzeugzertifizierung
- Flexibilität in Form und Funktion
- Hohe Effizienz und Ergonomie
- Mehrere Aktionen pro Arbeitsgang möglich
- Wertvolle Zeitersparnis





## Professionelle Lösungen für das Markieren mit System

### Industrielle Drucksysteme

Weidmüller Markierungssysteme sind eine schnelle und effiziente Methode für die Erstellung von Markierungen und Beschriftungen, z. B. für Reihenklemmen, Leiter, Kabel und Geräte.

Unser PrintJet CONNECT-Tintenstrahldrucker und MultiMark-Thermotransferdrucker arbeiten schnell und bieten eine hervorragende Druckqualität. Die Beschriftungssoftware M-Print® PRO macht die Kennzeichnung Ihrer elektrischen Betriebsmittel besonders komfortabel. Der Klippon® Automated RailLaser ermöglicht in Verbindung mit dem Weidmüller Configurator (WMC) eine vollautomatische Beschriftung vorbestückter Klemmenleisten.

#### Ihre Vorteile auf einen Blick:

- Intuitive Verwendung
- Konstruktive Lösungen für alle Anwendungen rund um den Schaltschrank
- Von Schrumpfschläuchen bis hin zu Metallmarkierern
- Tinten- oder Thermotransfertechnologie – industrielle Drucksysteme für alle Anforderungen
- Zukunftsorientiert ausgelegt
- Schnelle und effiziente Beschriftung bestückter Tragschienen





## Planungssicherheit durch Datendurchgängigkeit Softwarelösungen

Mit unseren Softwarelösungen für das Beschriften (M-Print® PRO), die halbautomatisierte Leiterverarbeitung (WPC-Tool) und Konfiguration (WMC) sind Sie auf alle Projektphasen perfekt vorbereitet.

Dank Schnittstellen zu Ihrem eCAD-System profitieren Sie von der Planung bis zur Inbetriebnahme von einer optimalen Datenübertragung.

### Ihre Vorteile auf einen Blick:

- Einfacher Import, Bearbeitung und Verwaltung von Daten
- Intuitiv bedienbare Software
- Ein Softwarepaket für alle Anwendungen





## Markierungslösungen für Ihre Industrieapplikation

### Markierer

Ob Kunststoff oder Metall, ob Einzelbeschriftung oder Serienmarkierung – mit unserem Markierungssystem finden Sie immer eine optimale und zugleich wirtschaftliche Lösung für jede Aufgabe.

Mit MultiCard, MetalliCard, MultiMark oder CableLine treffen Sie die richtige Entscheidung.

#### Ihre Vorteile auf einen Blick:

- Schnell und wirtschaftlich markieren
- Sicherheitsgerechte Kennzeichnung
- Laborgeprüfte Qualität



## Mehr Effizienz durch rationale Prozesse

### Automaten

Die Märkte der Zukunft verlangen nach einer weiteren Optimierung der Installationszeiten. Zur Rationalisierung von Crimpvorgängen ist die verstärkte Automatisierung einzelner Arbeitsschritte erforderlich.

Dank der intelligenten Kombination aus Vielseitigkeit und Funktionalität ermöglichen unsere Maschinen eine effiziente Konfektionierung und Bearbeitung von Leitermaterialien.

#### Ihre Vorteile auf einen Blick:

- Mehr Effizienz durch Automatisierung
- Robustheit und lange Lebensdauer
- Präzision und Wiederholgenauigkeit
- Modulares Konfektionierungssystem





## Optimale Beleuchtung für Schaltschrank und Feld

### Industrieleuchten

Die langlebigen, platzsparenden und leistungsstarken LED-Leuchten erfüllen höchste Anforderungen in Schaltschränken und Anwendungen unter rauen Umgebungsbedingungen.

Dank des robusten Gehäuses, des breiten Lichtkegels und der unterbrechungsfreien Stromversorgung bieten Weidmüller Industrieleuchten eine einbaufertige Lösung für Beleuchtung, Notbeleuchtung und Stromversorgung.

#### Ihre Vorteile auf einen Blick:

- Volle Leuchtkraft im Moment des Einschaltens
- Leistungsstark und energieeffizient
- Geringe Empfindlichkeit gegenüber externen Einflüssen



# Assemblierung

Unser Montageservice für mehr Fokus  
auf Ihr Kerngeschäft



[www.weidmueller.de/assemblierung](http://www.weidmueller.de/assemblierung)



## Bewährte Gehäuselösungen für Ihre Anwendung

### Klippon® Protect

Mit Klippon® Protect haben Sie die Wahl zwischen einem breiten Spektrum universeller sowie anwendungsspezifischer Gehäuse. Die Gehäuse decken alle relevanten Zulassungen ab, die für den Einsatz in industriellen oder explosionsgefährdeten Bereichen erforderlich sind.

Das flexible Klippon® Protect-Gehäusesystem bildet die perfekte Ergänzung zu unserem Klippon® Connect-Reihenklemmenprogramm. Verlassen Sie sich auf unsere montierten Gehäuse, die für Ihre Anforderungen optimiert sind und einen hervorragenden Schutz bieten.

#### Ihre Vorteile auf einen Blick:

- Individuelle oder standardisierte bestückte Gehäuse
- Beratung mit Anwendungskompetenz und Branchen-Know-how
- Innovative Software- und Montageservices
- Perfekt auf Ihre Bedürfnisse zugeschnitten





## Anschlussfertige Leitungen für jede Anforderung

### Kundenspezifische Kabelkonfektionierung

Die Anforderungen an moderne Maschinen und Anlagen werden immer individueller. Die Folge sind zunehmend modulare Konzepte, die sich flexibel an neue Bedürfnisse anpassen lassen. Für die Umsetzung werden sowohl Standardkombinationen als auch kundenspezifische Verkabelungslösungen benötigt, die schnell verfügbar sind und eine zuverlässige Übertragung von Energie, Signalen und Daten garantieren.

Ob genormte oder spezifische Anschlussleitungen – Weidmüller bietet Ihnen für jedes Verkabelungsprojekt die optimale Lösung.

#### Ihre Vorteile auf einen Blick:

- Durchgängige Verbindungstechnik von IP20 bis IP6x
- Reduzierung der Installationskosten auf ein Minimum
- Bedarfsgerechte Kabellängen, Stecker, Markierungen oder Farben





## Schneller, flexibler und wirtschaftlicher produzieren

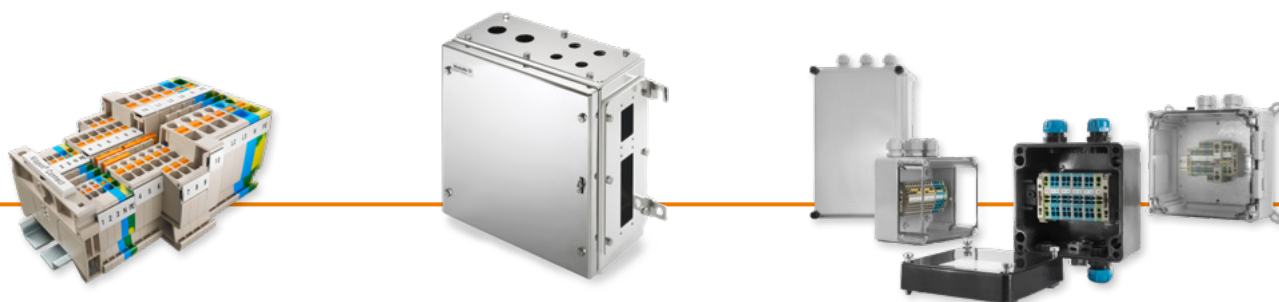
### Fast Delivery Service

Konfigurieren Sie ganz einfach Ihre bestückte Klemmenleiste, Ihr Leergehäuse oder Ihr bestücktes Gehäuse, und es ist versandfertig nach fünf bzw. zehn Tagen abhängig vom gewählten Servicelevel. Erhalten Sie Angebote rund um die Uhr und in Minutenschnelle einschließlich direkt bestellbarer Artikelnummern – 24 Stunden, sieben Tage die Woche. Die Planung und Konfiguration mit dem Weidmüller Configurator (WMC) sind der Schlüssel zu durchgängigen Prozessen.

Einfache Bedienung, übersichtliche Gestaltung sowie die Integration in Ihre Engineering-Workflows von der Planung mit CAE bis zur Dokumentation machen die Konfiguration einfach, sicher und bequem.

#### Ihre Vorteile auf einen Blick:

- Deutliche Minimierung von Einkaufs- und Lagerkosten
- Vermeidung von Montagefehlern und Erhöhung der Ausfallsicherheit
- Individuelle Klemmenleisten und Gehäuse ab Losgröße 1

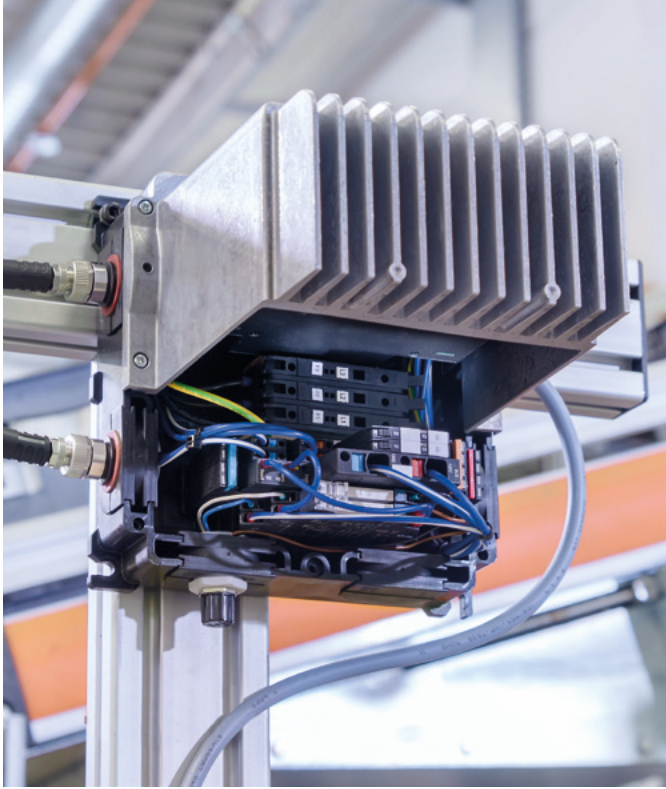


**Maßgeschneiderte Lösungen**

**Gemeinsam die Zukunft erschaffen**



[www.weidmueller.de/loesungen](http://www.weidmueller.de/loesungen)



## Dezentrale Automatisierungsaufgaben wirtschaftlich lösen

### FieldPower®

Die funktionsorientierte Dezentralisierung soll den Einsatz etablierter Schaltschrankfunktionen wie Einspeisen, Schalten, Schützen und Überwachen im Feld ermöglichen. Mit dem FieldPower®-System von Weidmüller planen, installieren und betreiben Sie dezentrale Anlagen und Automatisierungskonzepte.

Unser modularer Systembaukasten ist die wirtschaftlichste Lösung für nahezu jede Dezentralisierungsaufgabe – mit flexiblen Gehäusevarianten, kostengünstiger Verdrahtung und einer Vielzahl von Funktionen.

#### Ihre Vorteile auf einen Blick:

- Vernetzung von Automatisierung und Digitalisierung
- Einfache Montage von IP20-Komponenten
- Modulares Gleichteileprinzip
- Vielfältige Kombinationsmöglichkeiten

## Optimieren Sie Ihren Energieverbrauch

### Energiemanagement-Lösungen

Energiemanagement ist ein Dreiklang aus der Erfassung aller relevanten Energieverbrauchsdaten, der Analyse von gewonnenen Informationen und einer umfassenden Beratung über mögliche Einsparpotenziale.

Wir bei Weidmüller begreifen die Entwicklung eines Energiemanagementsystems als ganzheitliche Aufgabe, bei der sich kompetente Beratung mit intelligenten Hard- und Softwarelösungen zu einer starken Einheit verbindet. Mit der ResMa® RessourcenManagement-Software für Prozess- und Energieoptimierung verbessern Sie ganzheitlich Ihre Prozesse mit der intelligenten Verknüpfung von Energiemanagement und Industrial IoT.

#### Ihre Vorteile auf einen Blick:

- Kontinuierliche und zuverlässige Überwachung
- Differenzströme erkennen
- Isolationsfehler rechtzeitig beheben
- Normgerechte Überwachung der Spannungsqualität





## PV-Anlagen wirtschaftlich und effizient betreiben

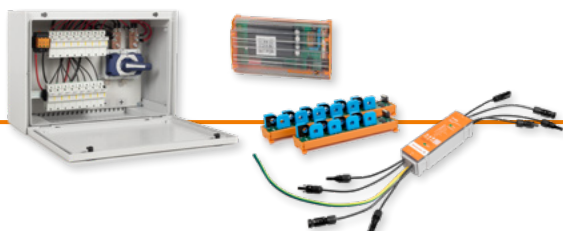
### Photovoltaik-Lösungen

Große Photovoltaikparks wie auch Aufdachanlagen sind mit enormen Kosten und Risiken für Eigentümer und Betreiber verbunden. Ihr Ziel ist ein langfristig orientierter Return-on-Investment. Die Gesamtbetriebskosten sind daher ein kritischer Erfolgsfaktor.

Weidmüller bietet ein breites Spektrum an Generatoranschlusskästen, Überwachungslösungen und Komponenten für PV-Großprojekte und Aufdachanlagen, um Ihre individuellen Anforderungen zu erfüllen.

#### Ihre Vorteile auf einen Blick:

- Schutz Ihrer Investition
- Umfassendes Portfolio
- Globale Projektbetreuung durch PV-Spezialisten
- Langjährige Industrieerfahrung



## Elevate your blade performance

### Zustandsüberwachung für Onshore- und Offshore-Turbinen vom Experten

Der Schutz des Investments und die Optimierung des Energieertrags stehen beim Betrieb von Windenergieanlagen an erster Stelle. Stehen die Rotorblätter plötzlich still, weil unvorhergesehene Schäden auftreten, kann das einen längeren Ertragsausfall bedeuten. Kleine Anomalien, wie Schraubenbrüche oder defekte Blattbolzen, können sich unentdeckt zu massiven Schäden ausweiten. Deshalb ist es wichtig, die Großkomponenten der Anlage ständig zu überwachen.

Die Systeme BLADEcontrol® Rotorblattüberwachung, TwinCap® Schraubenüberwachung für Blattlager und BOLTcontrol Bolzenbruch-Detektion von Weidmüller bieten diese Möglichkeit.

#### Ihre Vorteile auf einen Blick:

- Schutz der Investition durch zuverlässige Schadenserkenkung
- Sicherheit für Planung und Betrieb durch frühzeitige Abweichungserkenkung
- Optimierte Wartungspläne dank Zustands- und Betriebsdaten
- Globale Verfügbarkeit





## Nachhaltige Transformation von Energie- und Industrieprozessen

### Lösungen für Wasserstoff

Weidmüller bietet kundenspezifische Lösungen für die Digitalisierung und das Monitoring Ihrer Wasserstoffanlage, von Elektrolyseuren bis hin zu Brennstoffzellen und Wasserstofftankstellen. Setzen Sie auf präzises Stack-Monitoring, sichere Automatisierung und zertifizierte Verbindungstechnik, um Ihre Prozesse effizienter und sicherer zu gestalten.

Mit unseren Produkten und umfangreicher Erfahrung unterstützen wir die Prozessindustrie bei der Entwicklung und dem Aufbau nachhaltiger Lösungen für die Wasserstoffproduktion. Dabei legen wir besonderen Wert darauf zu modularisieren, um einen schnellen und erfolgreichen Hochlauf der Wasserstoffindustrie zu gewährleisten.

#### Ihre Vorteile auf einen Blick:

- Spezialisiertes Know-How von der elektrischen Verbindungstechnik bis zur Cloud
- Langjährigen Erfahrung und Kompetenz in der Industrialisierung
- Zertifizierungskompetenz (z.B. Ex, IECEx)





## Der einfache Weg „from data to value“ Unser Industrial IoT-Portfolio

Der Weg ins Industrial IoT muss nicht kompliziert sein. Ob Sie Zugang zu wertvollen Daten benötigen oder neue, datengetriebene Services anbieten wollen – wir ebnen unseren Kunden den einfachen Weg „from data to value“.

Unser umfangreiches und zukunftsorientiertes IIoT-Portfolio eignet sich sowohl für Greenfield- als auch für Brownfield-Anwendungen. Wir bieten Komponenten sowie einen umfassenden Systembaukasten für die Datenerfassung, die Datenvorverarbeitung und Steuerung über die Datenkommunikation bis hin zur Datenvisualisierung und -analyse. Unser Portfolio besteht dabei aus Hardware, Software, Cloudanwendungen und den dazugehörigen Services.

### Ihre Vorteile auf einen Blick:

- Einfache und schnelle Nachrüstung von IoT-Lösungen
- Offenes und webbasiertes Engineering
- Besser aufgestellt für die Zukunft

## Optimieren Sie Ihre Automatisierung mit u-mation Einfach und Industrial IoT ready

u-mation zeichnet sich durch Flexibilität aus, um den heutigen Anforderungen gerecht zu werden. Das zukunfts-sichere u-mation Portfolio besteht aus leistungsstarken Steuerungen, modularem I/O-System, einfachen Visualisierungssystemen und maßgeschneiderter Software sowie Engineering Tools.

u-mation bietet Ihnen ein konsistentes Portfolio über die vier Ebenen des Industrial IoT: Datenerfassung, Datenvorverarbeitung, Datenkommunikation bis hin zur Datenanalyse. Bereit für die Zukunft der Automatisierung. u-mation – More Performance. Simplified.

### Ihre Vorteile auf einen Blick:

- Einfach in der Anwendung
- Starke Partnerschaft
- Zukunftssicheres Portfolio





## Erzeugung flexibler Edge-Verbindungen zum IIoT und zur Automatisierung

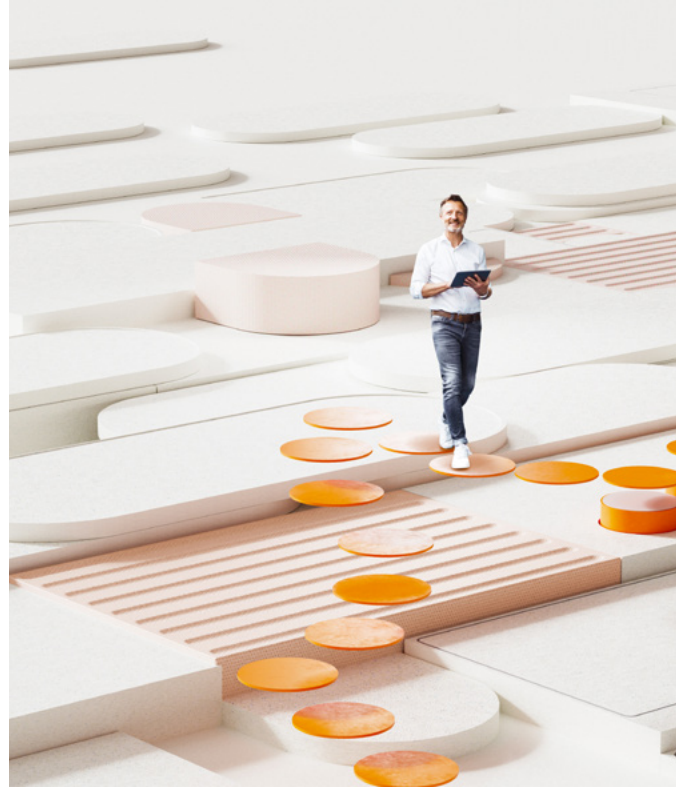
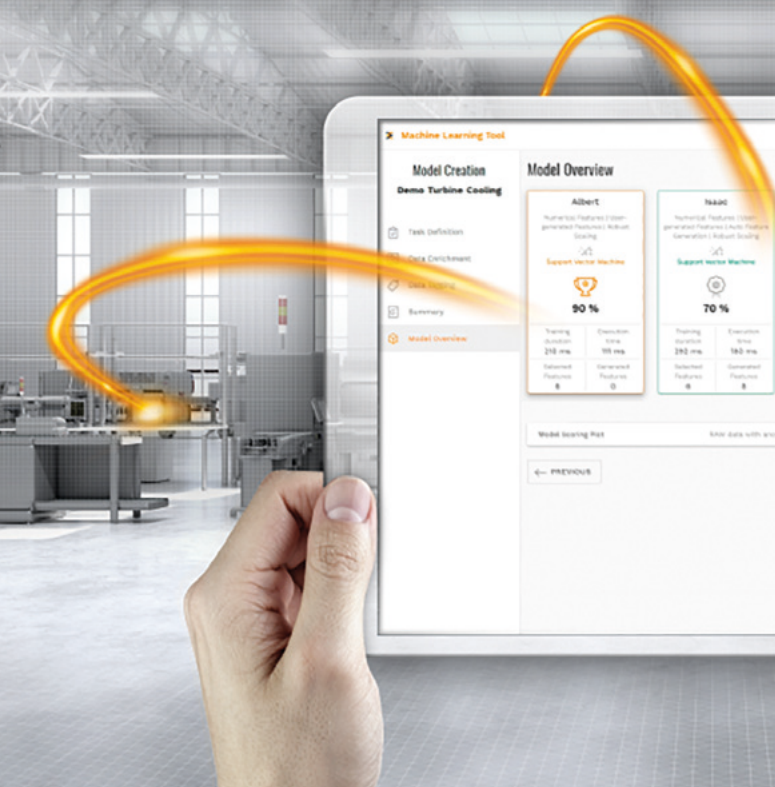
### Betriebssystem u-OS

u-OS ermöglicht eine effiziente Datenvorverarbeitung und präzise Steuerung direkt an der Maschine. Es ist erweiterbar und bietet eine webbasierte Systemzusammenstellung. Damit haben Sie Zugriff auf die gesamte Softwarelandschaft von Weidmüller und die angeschlossenen Partnernetzwerke. u-OS verbindet sich mit jeder Hardware, mit jeder Software und mit jeder Cloud.

#### Ihre Vorteile auf einen Blick:

- Offen für die Zukunft - offene Schnittstellen auf allen Ebenen
- Flexibel - u-OS ist erweiterbar und erlaubt die Anpassung an individuelle Bedürfnisse
- Die Verwendung von etablierten offenen Standards macht u-OS unabhängig und zukunftssicher





## Machen Sie Ihre Maschinen intelligent

### Industrial Analytics

Das Industrial Analytics-Angebot von Weidmüller steht für anwendungsorientierte KI-Applikationen, mit deren Hilfe Sie Anomalien erkennen und klassifizieren, um so Stillstandszeiten effektiv zu reduzieren. Mit vorausschauender Wartung planen Sie Serviceintervalle gezielt und nach Bedarf.

Auf Basis lückenloser Aufzeichnungen von Sensor-, Zustands- und Prozessdaten treffen Sie darüber hinaus verlässliche Vorhersagen über die Qualität Ihrer Erzeugnisse.

#### Ihre Vorteile auf einen Blick:

- 100%ige Sicherheit für Ihre Daten
- Starker Partner mit Industrie-Know-how
- Komplettlösungen aus einer Hand



## Der einfache Weg zu digitalen Services im gesamten Produktlebenszyklus

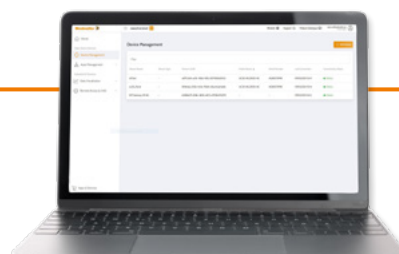
### easyConnect

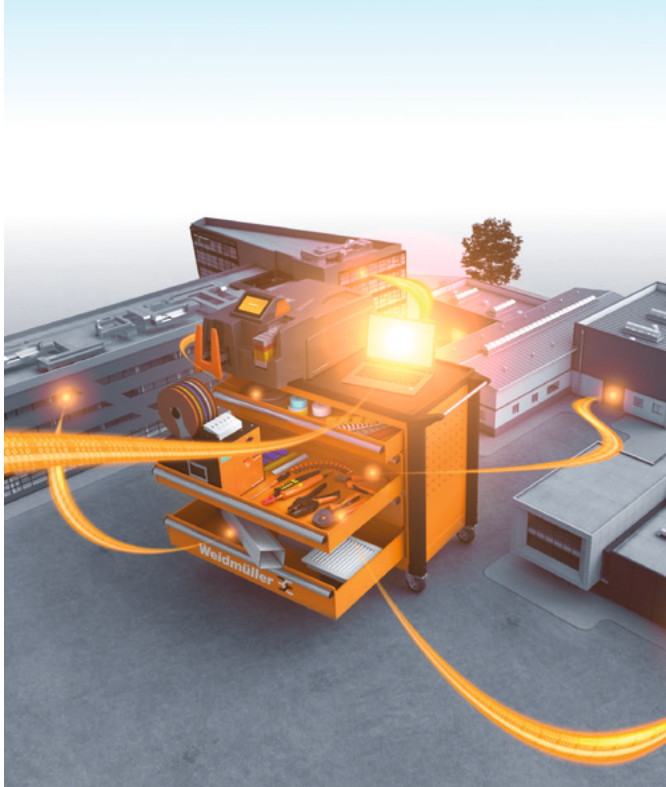
easyConnect ist Ihre Eintrittskarte in die Welt der digitalen Dienste und des industriellen IoT. Sie entwerfen, installieren und betreiben – easyConnect schafft einen Mehrwert für Ihre Prozesse und Produkte. Das integrierte modulare und skalierbare Angebot kann leicht auf Ihren individuellen Anwendungsfall zugeschnitten werden.

Wählen Sie Ihre perfekte Lösung aus einem wachsenden Angebot an digitalen Services – konfigurieren Sie die Hardware, rollen Sie die Software aus, greifen Sie aus der Ferne auf Ihre Maschinen zu, überwachen Sie Ihre Daten und vieles mehr. Mit easyConnect können Sie das volle Innovationspotenzial für sich und Ihre Kunden freisetzen – jederzeit und überall, mit einer intuitiven Benutzeroberfläche und persönlichem Support.

#### Ihre Vorteile auf einen Blick:

- Standortunabhängiger Zugriff und intuitive Bedienung
- Zentrale, cloudbasierte Plattform für Ihre End-to-End-Anwendungsfälle
- Modularer Aufbau und skalierbare Services





## Optimieren Sie Ihre Prozesse im Schaltschrankbau

### Workplace Solutions

Mit Weidmüller haben Sie einen leistungsstarken Partner an Ihrer Seite, der Sie in allen Arbeitsphasen des Schaltschrankbaus vom Planen über das Installieren bis zum Betreiben mit optimal aufeinander abgestimmten Lösungen für Ihre Werkstatt unterstützt.

Auf Basis unserer langjährigen Praxiserfahrung rund um den Schaltschrankbau bieten wir Ihnen ein ganzheitliches Portfolio, mit dem Sie Ihre Prozesse wirksam beschleunigen und Ihre Qualität steigern.

#### Ihre Vorteile auf einen Blick:

- 80 % schnellere und sichere Prozesse
- 100 % Premiumqualität
- Erhöhte Produktivität



## Expertenwissen für den Schaltschrankbau

### Connectivity Consulting

Gemeinsam machen wir Ihren Schaltschrankbau fit für morgen! Unser Team aus Ingenieuren analysiert gemeinsam mit Ihren Experten jeden einzelnen Arbeitsschritt Ihres Work flows – von der Planung bis zur Inbetriebnahme. Gemeinsam identifizieren wir so genau die Schnittstellen und Prozesse, die Optimierungspotenzial bieten.

Mit externem Blick, unserer langjährigen Expertise und mit Hilfe vielfältiger Lean-Management Werkzeuge entwickeln wir individuelle Lösungsansätze für Ihre Anforderungen und helfen Ihnen bei der Umsetzung der Maßnahmen vor Ort – Ihre Chance, auch in Zukunft wettbewerbsfähig zu bleiben und dem Fachkräftemangel entgegenzuwirken.

#### Ihre Vorteile auf einen Blick:

- Optimierung Ihrer Arbeitsprozesse
- Hohe Praxiserfahrung
- Ungetrübter Blick auf Ihre Prozesse
- Gemeinsam wachsen





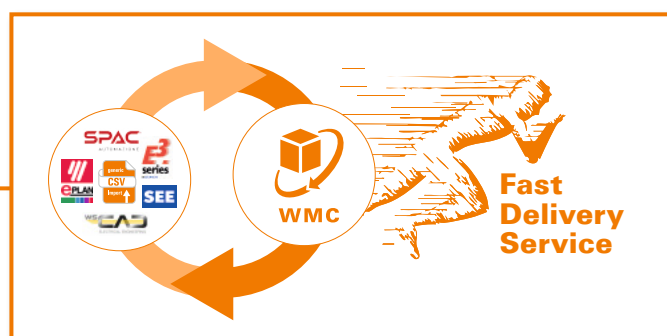
## Effizienzbooster vom Engineering bis in die Fertigung

### Weidmüller Configurator

Mit über 14.000 digitalen Artikeln bietet der WMC die Möglichkeit, Lösungen über alle zentralen Produktkategorien hinweg zu konfigurieren, kombinieren und individuell anzupassen.

#### Ihre Vorteile auf einem Blick:

- **Hohe Produktbandbreite:** Konfigurieren Sie und kombinieren Sie Klemmenleisten, Klemmenkästen & Ex, und schwere Steckverbinder (HDC)
- **Produkt-Intelligenz:** Schlägt automatisch kompatibles Zubehör und Komponenten vor
- **Dokumentation:** Generieren Sie PDFs, 3DSTEP-Dateien und Stücklisten mit einem Klick.
- **ECAD-Integration:** Importieren, erweitern und exportieren Sie nahtlos Konstruktionen
- **Flexibler Import:** Verwenden Sie einfache CSV-Dateien aus beliebigen Quellen



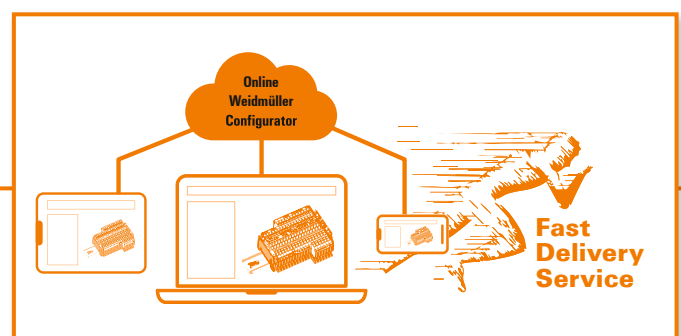
## Erlebe die Zukunft des digitalen Engineerings

### Weidmüller Online Configurator

Nutze die neue Online-Version unseres Weidmüller Configurators – für ein schnelleres, intuitiveres und kollaboratives Arbeiten mit dem WMC.

#### Ihre Vorteile auf einem Blick:

- **Sofort Startklar:** Keine Updates oder Freigaben notwendig – direkt im Browser einsatzbereit
- **Intuitive Bedienung:** Benutzerfreundlich – auch für weniger erfahrene Nutzer geeignet
- **Nahtlose Zusammenarbeit:** Konfigurationen ganz einfach per Link teilen – mit Lese- oder Bearbeitungsrechten
- **Intelligente Optimierung:** Reduzieren Sie die Baubreite oder wechseln Sie per Klick die Anschlusstechnik – z. B. auf PUSH IN oder SNAP IN.
- **Bequemer Umstieg:** Bestehende WMC-Konfigurationen lassen sich per Cloud-Upload





## Die Netzwerkinfrastruktur für das Industrial IoT

### Single Pair Ethernet

Der zunehmende Digitalisierungsgrad industrieller Anlagen fordert eine Weiterentwicklung bestehender Ethernet-Verkabelungen. Insbesondere für Sensoren und lokale modulare Steuereinheiten können herkömmliche Verkabelungskonzepte den neuen Anforderungen hinsichtlich Platzbedarf und Installationsaufwand nicht mehr gerecht werden.

Bei der Entwicklung neuer Industriestandards setzt Weidmüller gemeinsam mit Partnern aus der Verbindungs-technik auf die innovative Single Pair Ethernet-Technologie.

#### Ihre Vorteile auf einen Blick:

- Einfache Installation
- Spürbare Reduktion von Platz und Gewicht
- Hohe Robustheit
- Große Leitungslängen bei äußerst kompakter Bauform



# Unsere Serviceexpertise für Ihre Bedürfnisse

## Service verbindet – weltweit



In einer global ausgerichteten Welt mit ehrgeizigen Zielen für Energieeffizienz und intelligente Produktion werden die Funktionen der Automatisierungstechnik immer komplexer. Wir sind Ihr gleichberechtigter Partner für die besten Verbindungen in der Industrial Connectivity.

Unser persönlicher Support beantwortet alle Fragen zuverlässig und kompetent. Ob bei Planung, Installation oder Betrieb ist unser Service- und Supportangebot Ihr bester Begleiter.

Kurzum: Der globale Service von Weidmüller verbindet unser Know-how mit Ihren Anforderungen.



**Ihr Weg zu unserem Serviceangebot**  
[www.weidmueller.de/service](http://www.weidmueller.de/service)

## Beste Unterstützung für Ihre Anwendung

### Unser Support Center – die Antwort ist nur einen Klick entfernt



Sie erhalten schnelle und intuitive Unterstützung, um unsere Produkte in Ihrer Anwendung optimal zu nutzen. In unserem neuen Support Center können Sie nach zahlreichen Anwendungshinweisen, Produktinformationen, Video-Tutorials oder Software-Downloads zu unseren Produkten suchen oder zu diesen navigieren. Es gibt im Support Center auch die Möglichkeit, einen technischen Service Request zu erstellen und jederzeit den aktuellen Status zu prüfen.

- **Alles auf einen Blick** – Eine zentrale Support-Anlaufstelle, wo alle relevanten Informationen verfügbar sind
- **Leistungsfähige Suche** – Bietet Filterfunktionen für verschiedene Arten von Informationen und Produkten
- **Navigation über Produkthierarchie** – Navigation zu bestimmten Produkten über unsere Produkthierarchie
- **Mehr als 40.000 Downloads** – Anwendungshinweise, Video-Tutorials, Vorlagen und Beispiele, Benutzerdokumentation, technische Daten, ...
- **Persönlicher Kontakt** – Direkter Zugang zu Ihrem persönlichen technischen Ansprechpartner in Ihrem Land
- **Schnelle Hilfe mit dem Service Request** – Einen Service Request erstellen, um schnelle technische Hilfe zu erhalten, und den aktuellen Status sowie die bereitgestellte Lösung zu prüfen



Erkunden Sie die Welt unseres neuen Support Centers  
[support.weidmueller.com](https://support.weidmueller.com)

## **Weidmüller – Ihr Partner der Smart Industrial Connectivity**

Als erfahrene Experten unterstützen wir unsere Kunden und Partner auf der ganzen Welt mit Produkten, Lösungen und Services im industriellen Umfeld von Energie, Signalen und Daten. Wir sind in ihren Branchen und Märkten zu Hause und kennen die technologischen Herausforderungen von morgen. So entwickeln wir immer wieder innovative, nachhaltige und wertschöpfende Lösungen für ihre individuellen Anforderungen. Gemeinsam setzen wir Maßstäbe in der Smart Industrial Connectivity.

Wir können nicht ausschließen, dass in unseren Druckschriften oder in Software, die zu Bestellzwecken dem Kunden übergeben wird, Fehler enthalten sind. Wir sind bemüht, solche Fehler, sobald sie uns bekannt werden, zu korrigieren.

Für alle Bestellungen gelten unsere allgemeinen Lieferbedingungen, die Sie auf der Internetseite unseres Gruppenunternehmens, bei dem Sie Ihre Bestellung aufgeben, einsehen können und die wir Ihnen auf Wunsch auch gerne zusenden.

Weidmüller Interface GmbH & Co. KG  
Klingenbergstraße 26  
32758 Detmold, Germany  
T +49 5231 14-0  
F +49 5231 14-292083  
[www.weidmueller.de](http://www.weidmueller.de)

Persönlichen Support  
finden Sie im Internet unter:  
[www.weidmueller.de/kontakt](http://www.weidmueller.de/kontakt)

Made in Germany

09/2025/SMM